



中区のまちづくりの  
マスコットキャラクター  
「なかちゃん」

フェイスブック  
**中区公式Facebook**  
区の魅力を  
動画で発信中

最新イベント  
情報発信中

ティックトック  
**中区公式TikTok**

# 連携で広がる ひろしまLMOの取り組み



本市で活動が広がっている「ひろしまLMO」。地域の皆さんと一緒に  
なって考え、取り組んでいくLMOの活動は、多様な人や団体が関わりなが  
ら進められています。今回は、区内で広がる「連携」の事例を紹介します。  
園地域起こし推進課 (☎504-2546、FAX 541-3835)

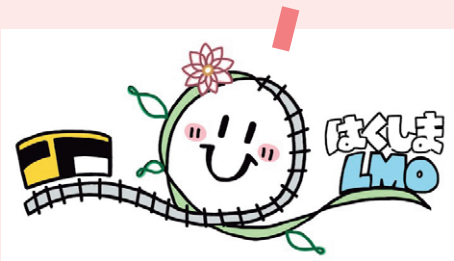
ひろしま  
LMOとは

おおむね小学校区ごとに、地区・学区社会福祉協議会や連合町  
内会・自治会などの地域団体や学校、企業などの多様な人・団  
体が連携し、地域課題の解決に向けさまざまな活動に  
取り組む団体です。

ひろしまLMOについてはこちら



## 学びから生まれる地域とのつながり



白島地区では、地域と関わる授業  
でLMOと出会った安田女子高等学  
校の生徒が、LMOを広めるためにロ  
ゴマークの制作に取り組みました。  
ロゴマークは広報やイベントで活  
用されるなど、LMOの認知度向上に  
役立っています。

ロゴマークを制作するために白島を調べる中で、毎年お祭りが開か  
れていることや、人とのつながりを大切にすまちなことを知り  
ました。交通の便利さと自然の豊かさという魅力にも改めて気づき、  
普段気にしていなかったまちの景色にも自然と目が向くようになりま  
した。白島への愛情が芽生え、今度はお祭りにも参加してみたいです。



ロゴマークを制作した安田女子高等学校の皆さん

## 一人一人の「ちから」を地域の「ちから」に

江波地区では、住民の「ちから」で  
地域を元気にすることを目的に、有  
志グループ「エバノチカラ」を立ち上  
げ、とんど祭りや納涼祭など地域の  
イベントの手伝いをしています。

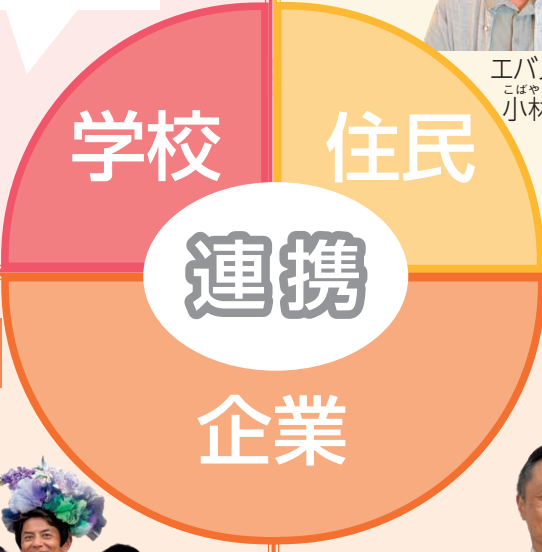
LMOはエバノチカラの問合せ窓口  
を担い、エバノチカラはLMOのイベ  
ント運営をサポート。お互いが協力  
し合い、連携しながら、江波に元気を  
広げています。



エバノチカラ  
こばやしひかる  
小林光さん

還暦を迎え時間にゆとりができ、何か始めたい  
と考えていた中で「エバノチカラ」を知りまし  
た。活動に参加することで知り合いが増えたり、  
昔の知人と再会できたりと、地域とのつな  
がりを実感しています。また、LMOが窓口とな  
ることで地域で受け入れてもらいやすく、安  
心して活動できる点も魅力です。

今後は、つながりをさらに深めながら、メン  
バーの得意分野を生かした取り組みにも挑戦  
していきたいです。



## 強みを掛け合わせにぎわいづくりへ

袋町地区では、LMOと本通商店街が  
力を合わせたイベントにより、地域  
のにぎわいづくりに取り組んでいます。  
地域をよく知るLMOと、人を呼び込む力  
を持つ商店街。それぞれの強みが重なる  
ことで、新しい出会いや交流が生まれ、  
「また来たい」「関わりたい」と思える地  
域づくりを目指します。



ヘッドドレスワークショップに参加した皆さん



広島本通商店街振興組合の皆さん

LMOと連携することで、物  
品の貸出や設営、広報などの協  
力が得られ、イベント開催の負  
担が大きく軽減されました。連  
携を続けて取り組みが定着す  
れば、参加の輪や新たな挑戦が  
広がっていくと感じています。  
地域とのつながりも、LMOの  
おかげでぐっと身近に感じら  
れるようになりました。

## 企業も一緒に 地域みんなでつくる行事

吉島地区では、LMOの設立を機に主催行  
事として「秋祭り奉納神楽」を開催し、企業と  
小学校が連携したブースを出展する場を設  
けました。アレンジレシピを紹介するリーフ  
レットの配布や、地域団体と協力した商品の  
仕入れ・販売体験など、こどもたちが中心と  
なって企画を進め、地域や製品の魅力を自  
分たちの言葉で伝える姿が見られました。

地域・企業・学校が協力してつくり上げる  
「みんなでつくる行事」として、地域に定着し  
始めています。



(株)アンデルセン・パン生活文化研究所  
かめおかだいすけ  
広報室室長 亀岡大介さん

広島で創業した企業とし  
て地域の皆さんに恩返しを  
したいという思いから、小  
学校との連携で取り組ん  
できた内容を生かし、LMO  
の行事に参加しました。児童  
が中心となって関わる仕  
組みが、新たな魅力発信につ  
ながったと感じています。



LMOの活動は、多様な人や団体が関わり合うことでさらに広がっていきます。皆さんも身近な地域のLMOに関わり、地域づくりの輪に加わってみませんか。

区内のLMOに  
ついてはこちら

