

自転車のルールを再確認

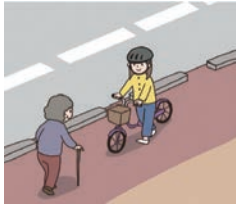
4月から、改正道路交通法の施行によりヘルメットの着用が努力義務化、県の条例により自転車保険の加入が義務化されます。自転車に乗るときは交通ルールやマナーを守り、安全運転を心掛けましょう。
 岡自転車都市づくり推進課(☎504-2349、☎504-2379)

自転車安全利用五則

をご存じですか?

自転車を利用するとき、被害者にも加害者にもならないためには、「自転車安全利用五則」の徹底が基本です。

- 1 車道が原則、左側を通行。歩道は例外、歩行者を優先
- 2 交差点では信号と一時停止を守って、安全確認



- 3 夜間はライトを点灯
- 4 飲酒運転は禁止
- 5 ヘルメットを着用



詳しくは、市ホームページで。市HP ページ番号 6566



自転車保険に加入しているかチェックしてみましょう

自動車の任意保険、火災保険、傷害保険、各種共済、PTA保険、団体保険、クレジットカードの保険などに入っている

はい ↓

いいえ ↓

特約などで自転車事故を補償の対象とした個人賠償責任保険が付いている

自転車向けの保険に入っている

いいえ →

使用している自転車にTSマークが貼ってある

TSマークに記入された点検日からの経過期間が1年以内

はい ↓

はい ↓



いいえ ↓

いいえ ↓

自転車損害賠償保険対応済み

損害保険は原則1年更新です。引き続き自転車損害賠償保険に加入するよう気を付けてください。事故が発生した際の示談交渉サービス付帯の保険もあります。

TSマーク付帯保険対応済み

TSマークは、自転車安全整備店で自転車を購入するか、点検整備を行うかして、基準に合格すると、自転車に貼り付けられます(上記参照)。

自転車損害賠償保険などに未加入

自転車損害賠償保険などに入りましょう。保険は、原則1年更新ですので、期限切れに注意しましょう。

4月からの駐輪場登録利用者募集

【対象】下表の駐輪場を、4月1日から1年間継続利用する人。現在利用中の人も新たに申請が必要。応募者多数の場合は抽選。下表(＃)は先着順

【利用料金】自転車1万8000円、バイク(原動機付自転車・自動二輪車)3万円。下表▲は、自転車1万5600円、バイク(原動機付自転車・自動二輪車)2万7600円。年2回の分割納付も可。身体障害者手帳・療育手帳・精神障害者保健福祉手帳のいずれかを持つ人は半額

【申請方法】所定の申請書(半額対象者は手帳の写し・減額申請書も)を、3月13日(月)(必着)までに、各駐輪場へ。申請書は、各駐輪場、区維持管理課などで。県ビルメンテナンス協同組合ホームページ(右二次元コード)からも入手可。同ホームページでweb申請も可

岡同組合駐輪場管理グループ(☎242-7330、☎542-6676)



施設名	募集台数(台)			利用時間	施設名	募集台数(台)			利用時間
	自転車	原付	自二			自転車	原付	自二	
広島バスセンター西A	120	50	25	①	稲荷町B(＃)★▲	-	70	40	①
広島バスセンター西B★	350	65	-	①	稲荷町C(＃)★▲	150	8	4	①
基町	950	190	-	②	稲荷町D(＃)★▲	190	-	-	①
大手町	265	145	65	③	横川駅北口A	200	40	5	①
西新天地	215	55	-	④	横川駅北口A2	-	-	13	①
東新天地	450	31	6	③	横川駅北口B★	200	-	-	①
袋町小学校地下	485	120	20	③	横川駅南口	545	-	-	⑦
袋町	280	185	150	③	西広島駅北★	60	60	5	④
大手町三丁目★▲	107	34	17	①	西広島駅南	950	123	34	④
小町第一(＃)▲	120	25	10	①	矢野駅(＃)	880	535	90	⑧
小町第二A(＃)★▲	145	63	20	①	五日市駅北口1	1,210	165	8	⑨
小町第二B(＃)★▲	150	67	22	①	五日市駅北口2★	110	48	6	⑨
小町第三(＃)★▲	130	60	40	①	五日市駅南口A	340	18	-	⑩
富士見町第一(＃)★▲	-	95	60	①	五日市駅南口B★	250	-	-	⑩
富士見町第二(＃)▲	140	45	20	①	五日市駅南口C★	150	-	3	⑩
富士見町第三(＃)★▲	150	67	20	①					
新白島駅A	170	18	10	①					
新白島駅B★	240	-	-	①					
新白島駅C★	20	-	-	①					
北口第一	600	115	85	⑤					
北口第二★	290	130	-	⑤					
北口第三	300	50	8	①					
南口第一	220	5	-	⑤					
南口第二★	180	-	-	⑤					
南口第三A	750	20	20	①					
南口第三B	330	45	30	①					
南口第五	990	50	8	⑥					

●「原付」は原動機付自転車、「自二」は自動二輪車

●★の駐輪場は係員不在のため、申請書の入手・提出は他の駐輪場などで
 ●広島バスセンター西、基町、西広島駅北は、年度途中で駐輪場所が変更となる場合があります。詳しくは募集案内や同組合ホームページなどでご確認ください

【利用時間】①7:00～21:00、②6:00～23:00、③7:00～24:00、④7:00～23:00、⑤5:30～24:30、⑥5:20～24:20、⑦5:20～24:30、⑧5:15～24:45、⑨5:10～24:40、⑩6:00～20:00

鍵掛けこそ自転車盗難防止のカギ!

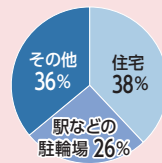
昨年の市内の自転車盗難被害は1,482件で、平均すると1日に約4件発生しており、最も被害に遭いやすい身近にある犯罪といえます。自転車盗の傾向を知って被害を防ぎましょう。



(データは広島県警察統計資料:令和5年1月5日現在暫定値)

発生場所は?

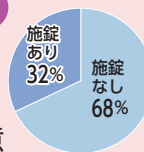
約4割が自宅など住宅で発生



- 自宅に駐輪する際も必ず施錠
- ワイヤー錠(右写真)などでツーロックするとさらに盗まれにくい
- 結束できる所があれば、ワイヤー錠で結束を

施錠の状態は?

被害の約7割が無施錠。壊しやすいくとも要注意



- 鍵を掛けることが被害を防ぐための第一歩
- わずかな時間でも必ず施錠
- 壊されにくく開錠されにくい錠(下参照)で施錠

プレスキー式リング錠
 鍵を押し込んで開けるタイプ。錠が構造的に弱く開錠されやすい



ディンプルキー式リング錠
 鍵の表面に丸いくぼみがあり、構造的に偽造しにくい。防犯性が高まる



岡市民安全推進課(☎504-2714、☎504-2712)

ひろしまそだちkitchen

祇園パセリの春巻き

vol.23

Point

祇園パセリは広島県の伝統野菜。細かく縮んだ柔らかい葉が特徴。「飾りじゃない! 食べるパセリ」としてPR中です



材料10個分

- 祇園パセリ 150g
- ジャガイモ 2個
- スライスチーズ 5枚
- ベーコン 100g
- 春巻きの皮 10枚
- 揚げ油 適量

1 パセリをよく洗い、葉を手でちぎる。耐熱皿に入れ、ラップをせずに電子レンジ(500W)で約30秒加熱する

2 ジャガイモは皮をむき、スティック状に切る。耐熱皿に入れ、ラップをせずに電子レンジで約3分加熱する

3 スライスチーズは半分に切る。ベーコンはスライスチーズと同じくらいの長さに切りそろえる

4 春巻きの皮に1～3をのせて巻く

5 170℃に熱した油で色よく揚げる

(レシピ提供:祇園町農事研究会パセリ部会)

毎月第3日曜日は「ひろしま地産地消の日」(ひろしま産day)



市HP ページ番号 4872

