

水道に関する図画・ポスターコンクール、フォトコンテスト入賞作品展

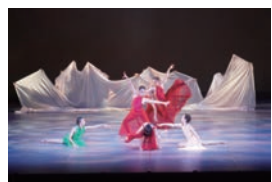
Table with 2 columns: 日 (Date) and 場所 (Venue). Includes dates from 11/14 to 1/27 and various locations in Hiroshima.

内「水・水道」をテーマに描いた図画・ポスターや、「清らかな水源、大切な水、身近でおいしい水道水」をテーマに撮影した写真の入賞作品展



市長賞(図画・ポスターコンクール)

中国バレエフェスティバル



日11月20日(日)13:30~16:45 場JMSアステールプラザ 内プログラムの一部で、河邊こずえ氏振り付けのアステールプラザプロデュース作品を発表

「高校生が描いた原爆の絵」絵画展

日11月2日(水)~13日(日)の9:00~17:00 場国際会議場 内市立基町高校創造表現コー

スの生徒と被爆体験証言者が共同で制作した「原爆の絵」約40点を展示 問☎242-7777、☎242-8010

市民サロンコンサート

日11月16日(水)12:20から(11:50開場) 場JMSアステールプラザ 内声楽(テノール)の演奏 問文化財団企画事業課(☎244-0750、☎245-0246)

広島ドリーム花火-まちじゅう花火:奇跡の一夜-



日11月19日(土)20:00ごろから約15分 場市内8カ所(予定。いずれも非公表) 内各所一斉に、約200発の花火を打ち上げ。ライブ配信あり。詳しくは広島ドリーム花火HPで 問広島祭委員会(☎554-1813、☎554-1815)

海辺の教室「刺網から魚をはずす体験」



対市内に在住の小学校3~6年生と保護者 日11月20日(日)10:00~12:00 場水産振興センター 申同センターHPか往復はがき(〒733-0833 西区商工センター八丁目5-1)で、必要事項(4ㄱ左)、保護者名を、11月9日(水)(必着)までに。抽選15組 問☎277-6609、☎278-0632

各スポーツ施設のスポーツスクール

対市内に在住か通勤・通学・通園の人(コース欄に記載のないものは初級者) 申往復はがき(1人各コース1枚)で、必要事項(4ㄱ左)、コース、対象、性別、小学生は学校名を、11月14日(月)(必着)までに、各施設へ。抽選(今年度実施分の前回来参加者優先)。定員未满是中止の場合あり

Table with 10 columns: 施設 (Facility), 教室名 (Class Name), コース (Course), 対象 (Target), 曜日 (Day), 期間 (Period), 回数 (Number of Sessions), 時間 (Time), 定員 (Capacity), 参加料 (Fee). Lists various sports classes like water polo, table tennis, and yoga.

※1:けのびができる小学生、※2:クロールで25ㄹ以上泳げる背泳ぎが習いたい18歳以上、※3:2泳法で各25ㄹ以上泳げる小学生、※4:4歳以上の未就学児

施設のイベント

施設名欄に記載の入館・入園料などは、中学生以下は無料。「高校生\*」は土曜日のみ無料(祝日・春・夏・冬休み期間を除く)

安佐動物公園

〒731-3355 安佐北区安佐町動物園 入園料 大人510円、高校生\*・シニア170円 休(休)

対③高校生\*以上

Table with 2 columns: 催し名 (Event Name) and 日時 (Date/Time). Lists events like Africa Music Concert and Animal Photo Contest.

内③動物舎の掃除、餌の用意、動物観察など 申①当日会場で、③往復はがきか同園HPで、必要事項(4ㄱ左)、性別、飼育しているペットの有無と種類、直近の海外渡航歴を、11月2日(水)~15日(火)(必着)に。抽選①100人、先着③20人

映像文化ライブラリー

〒730-0011 中区基町3-1 休(月)、11/4、24

開館40周年記念 生誕110年新藤兼人特集

Table with 3 columns: 上映日 (Screening Date), 作品 (Title), 開始時刻 (Start Time). Lists films like 'Fallen Leaves' and 'Sakura Scatters'.

¥大人510円、高校生\*・シニア250円 ※6日は15歳未満入場不可

郷土資料館

〒734-0015 南区宇品御幸二丁目6-20 入館料 大人100円、高校生\*・シニア50円 休(月)

対①18歳以上、②小学生と保護者

Table with 2 columns: 教室名 (Class Name) and 日時 (Date/Time). Lists classes like 'Utsugi no Mizu' and 'Gift Paper'.

内①水引の基本「あわじ結び」で干支のうさぎを作成 ¥①500円、②250円/人 申電話かファクスで、11月4日(金)までに。抽選①20人、②10組20人程度

現代美術館

〒732-0815 南区比治山公園1-1 休(改修工事のため休館中)

米倉大五郎展

日11月27日(日)まで 場エビデンギャラリー(中区中町8-8) 内広島ゆかりの若手アーティストによる、白黒の風景写真をつなぎ合わせて作った水墨画のようにも見える絵画を展示

中央図書館

〒730-0011 中区基町3-1 休(月)、11/4、24、30

図書館で、音楽を使った回想法体験

対シニア 日11月20日、27日の(日)、14:00~16:00 内1950~60年代の懐かしい音楽をレコードで聴き、語り合う回想法を体験 講師広島大学大学院医系科学研究科教授・花岡秀明氏 申11月1日(火)9:00から、来館か電話、ファクス、同館HPで。先着各日20人(どちらか1回のみ)

三滝少年自然の家

〒733-0802 西区三滝本町一丁目73-20 休(月)

ウィンターキャンプ

対小学校3~6年生 日①12月17日(土)・18日(日)(1泊2日)、②来年1月28日(土)・29日(日)(1泊2日)(どちらか1回のみ) 内野外散策、レクリエーション ¥2,200円 申同施設HPか郵送で、必要事項(4ㄱ左)、性別、学校名、保護者名、参加希望日と84円切手を貼り宛名を記入した返信用封筒(長形3号)を、11月15日(火)(必着)までに。抽選①②各20人

健康科学館

〒730-0052 中区千田町三丁目8-6 観覧料 大人370円、高校生\*・シニア180円 休(月)、11/4

企画展「イキイキ脳でスッキリするのう今こそ脳活を始めよう」

日11月12日(土)~来年3月5日(日) 内生きていくために重要な機能を持つ脳を活性化させる方法

5-Days子ども文化科学館

〒730-0011 中区基町5-83 プラネタリウム 大人510円、高校生\*・シニア250円 休(月)、11/4、24、30

科学・創作・その他の教室

対①小学校4年生~中学生、②小・中学生、③小学校2年生~中学生

Table with 2 columns: 教室名 (Class Name) and 日時 (Date/Time). Lists classes like 'Robot Car Programming' and 'Gum Stamp'.

¥①100円、②200円、③300円 申往復はがきで、必要事項(4ㄱ左)、①希望時間を、11月①12日(土)、②13日(日)、③19日(土)(いずれも必着)までに。抽選①②各回6人、③16人

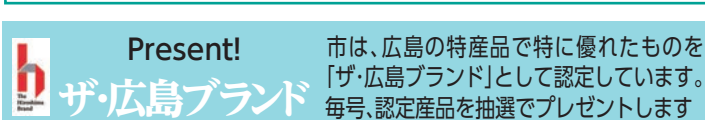
交通安全フェスタ

対幼児~小学生 日11月23日(祝)10:00~15:30(受け付けは15:00まで) 内ミニカーを使った衝突実験やキッズエンジニア体験などにより、シートベルト着用の必要性を学ぶ 申当日会場で。先着順

平成30年7月豪雨災害の義援金第7次(最終)を配分

Table with 3 columns: 被害区分 (Victim Category), 第7次(最終)配分金額 (7th Final Allocation Amount), 累計配分金額(第1~7次配分) (Cumulative Allocation Amount). Lists categories like 'Deceased' and 'Home Damage'.

●配分方法 11月上旬から第6次配分の振込口座に順次振り込みを行います。振り込み通知は行いませんので、通帳記入でご確認を 問政策企画課(☎504-2014、☎504-2029) 市HP ページ番号 169947



Present! ザ・広島ブランド 市は、広島の特産品で特に優れたものを「ザ・広島ブランド」として認定しています。 毎号、認定産品を抽選でプレゼントします 広島菜漬セット/広島市農業協同組合 広島菜漬センター

美しい広島菜の緑色に、あっさりとした味わい。独特のピリッとした風味にシャキッとした歯ごたえ。ご飯のお供にぴったりです。商品の問い合わせは、本社(☎877-4194、☎877-1600)へ。 Q 市内中心部の均一運賃エリア内で使える「デジタルシティパス」。乗り放題の時間は? 申はがきかファクス(504-2067)で、住所、氏名、年代(20代など)、電話番号、性別(任意)、応募の号、答え(1文字)、本紙のご意見・ご感想、良かったと思うページを必ず記入し、11月14日(月)(必着)までに、広報課(〒730-8586 住所不要)へ。市HPからも応募可。抽選2人 ※当選者(市内在住)の発表は発送をもって代えさせていただきます(12月上旬発送予定)。個人情報商品発送と読者層調査に利用します

●10月1日号のクイズの答えは「5」、応募総数は90通でした