

## 住民税非課税世帯などへ給付金

新型コロナウイルス感染症の感染拡大による影響の長期化を踏まえ、住民税非課税世帯などへ臨時特別給付金を支給します。  
 岡右記給付金事務センター

### 市住民税非課税世帯等臨時特別給付金事務センター

☎236-7229、FAX 236-7239

受付時間：午前9時～午後5時15分  
 （土曜日、日曜日、祝・休日を除く）

市HP ページ番号  
 256517



### 支給要件などのご確認を

新型コロナウイルス感染症の感染拡大の影響を受け、さまざまな困難に直面した皆さんに対し、速やかに生活・暮らしの支援を行う観点から、1世帯当たり10万円（令和3年度の住民税非課税世帯などが対象）を給付します。

### ご注意ください

- この給付金を受け取ることができるのは、右表の①か②のいずれかの世帯で、1世帯当たり10万円です。重複して受給することはできません
- ①か②のいずれの世帯であっても、世帯員の全員が、課税されている人から扶養などを受けている場合は対象になりませんので、ご注意ください

※この給付金は、「公的給付の支給等の迅速かつ確実な実施のための預貯金口座の登録等に関する法律」で、「特定公的給付」に指定されていますので、地方税情報や特別定額給付金口座情報などの情報を取得し利用しています

	①住民税非課税世帯	②家計急変世帯
要件	●基準日（令和3年12月10日）時点で、市に住民登録がある世帯で、「世帯全員の令和3年度住民税均等割が非課税」の世帯	●令和3年1月以降の収入が減少し「住民税非課税相当」の収入となった世帯
区分	●世帯の全ての人、令和3年1月1日以前から市に住んでいる場合	●世帯の全ての人、令和3年1月2日以降に広島市に転入した場合 ●世帯の中に、令和3年1月2日以降の転入者がいる場合
手続き	●市から給付内容や確認事項が書かれた書類が届いたら、内容を確認し、必要に応じて返送	●給付金を受け取るには、申請が必要 ●申請書は、市ホームページからダウンロードするか、給付金事務センターまで連絡を（申請関係書類を郵送します）★
スケジュール	●2月から順次、給付内容や確認事項が書かれた書類を送付 ●必要事項の内容が確認できた世帯から順次、給付手続きを開始	●2月21日（月）から申請受付を開始する予定 ●3月から申請受付を開始する予定

### 給付金を装った詐欺が増えています！

「個人情報」「通帳、キャッシュカード」「暗証番号」の取り扱いには、細心の注意を払いましょう。

- 本給付金の支給に際して、市区町村や国がATMの操作をお願いすることはありません
- 市区町村や国が、本給付金を支給するため、手数料の振り込みをお願いすることはありません
- 被害に遭わないために、怪しい電話がかかってきたら、家族や知人、警察に相談しましょう

## アレルギーの正しい知識を身に付けよう

現在、国民の約2人に1人に何らかのアレルギー疾患があるといわれています。アレルギー疾患のある人もない人も、情報を見極め、正しい知識を身に付けましょう。

岡健康推進課（☎504-2290、FAX 504-2258）

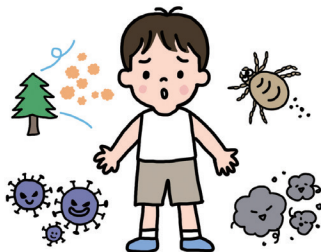
### アレルギー疾患とは

●気管支ぜんそく、●アトピー性皮膚炎、●アレルギー性鼻炎、●アレルギー性結膜炎、●花粉症、●食物アレルギーなど、アレルギー（症状を引き起こすそれぞれの成分）によって引き起こされる疾患です。

国では、平成26年にアレルギー疾患対策基本法を定め、取り組みを進めています。

### 症状とその影響

症状はさまざまで、不快であっても生活には支障がないものから、生命に関わるものまで、個人差があります。



また、アレルギー疾患の中には、症状の改善や悪化を不定期に繰り返すものもあります。周囲からの理解が得られずに悩んだり、通院や入院が長期にわたり、生活に影響を及ぼしたりすることもあります。

### 情報を見極めよう

アレルギー疾患は、適切な医療を受けることにより、症状のコントロールがおおむね可能となっています。

しかし、インターネットなどでは、予防法や症状の軽減などに関する膨大な情報があふれており、適切ではない情報を選択したために、症状がひどくなってしまうこともあります。

適切な情報を得るために「アレルギーポータルサイト」（右上）をご利用ください。

### アレルギーポータルサイト

アレルギーに関する適切な情報をお届けするWebサイト。厚生労働省の補助事業として、日本アレルギー学会が運営しています。基本的なことから、医療機関情報や災害時の対応まで。よくある質問では不安や疑問点などへの回答を掲載しています。

アレルギーポータルサイト 検索



### 発症のメカニズム（花粉症の場合。イメージ図）

#### 原因

アレルギーである花粉が体に入ってくる



#### 抗体

異物である花粉に対して、免疫機能である抗体（IgE抗体）が作られ、細胞と結合する



#### 発症

再び花粉が入ってくると、細胞に付いたIgE抗体に花粉が結び付き、ヒスタミンなどのアレルギー誘発物質を放出。アレルギー症状が起こる



### 長引く咳症状に注意 適切な治療を！

花粉症やぜんそくなど、アレルギー疾患には、咳症状が起こることがあります。

咳症状がある病気の中には、結核やCOPD（慢性閉塞性肺疾患）

など他の重大な疾患もあります。いつもの咳だからと油断することなく、症状があるときには、医療機関を受診し、適切な治療を受けることが大切です。

●毎年、2月20日はアレルギーの日、2月17日～23日はアレルギー週間です