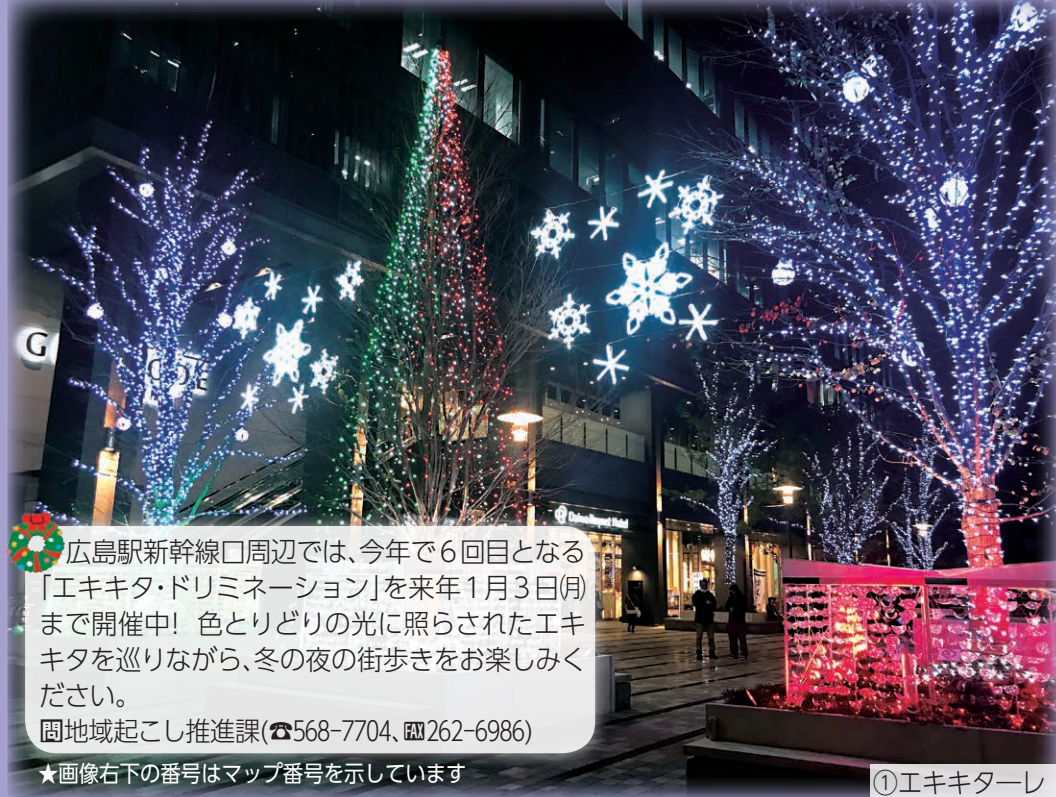
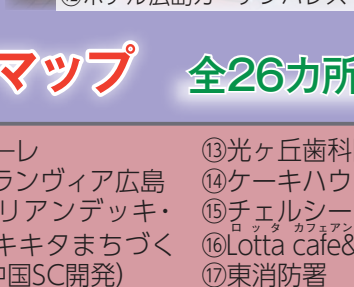


## 華やかな光に彩られたエキキタへようこそ

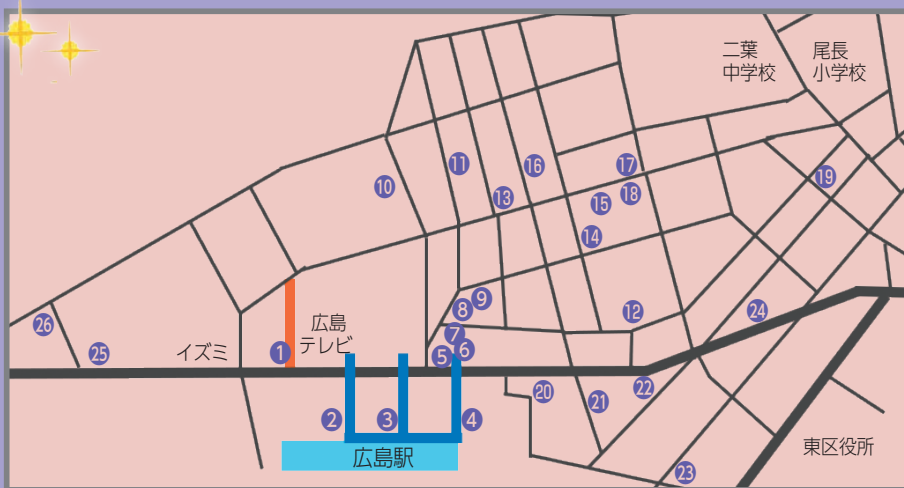


広島駅新幹線口周辺では、今年で6回目となる「エキキタ・ドリミネーション」を来年1月3日(月)まで開催中! 色とりどりの光に照らされたエキキタを巡りながら、冬の夜の街歩きをお楽しみください。  
㊚地域起こし推進課(☎568-7704、㊚262-6986)  
★画像右下の番号はマップ番号を示しています



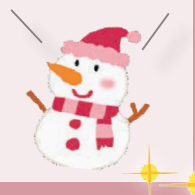
※写真は去年撮影したものです

### 冬の夜の街を散策しよう! エキキタ・ドリミネーションマップ 全26カ所で点灯!



- ①エキキターレ
- ②ホテルグランヴィア広島
- ③ペDESTリアンデッキ・エキエ (エキキタまちづくり会議・中国SC開発)
- ④シェラトングランドホテル広島
- ⑤広島銀行前街路樹
- ⑥グランアークテラス
- ⑦広島銀行広島駅北口支店
- ⑧ランジェ光町店
- ⑨もみじ銀行広島光町支店
- ⑩JR広島病院
- ⑪パッケンモーツアルト
- ⑫ホテル広島ガーデンパレス
- ⑬光ヶ丘歯科医院
- ⑭ケーキハウス ミニヨン
- ⑮チェルシー
- ⑯Lotta cafe&dining (初参加)
- ⑰東消防署
- ⑱お好み焼き いっちゃん
- ⑲パティスリーメイ
- ⑳美味軒
- ㉑ペーカリーカフェSOAR
- ㉒三吉電機
- ㉓ビリー・ザ・キッド
- ㉔麦笑家 若草店
- ㉕広島東警察署 (初参加)
- ㉖フリース (初参加)

★エキキタ・ドリミネーションの詳しい情報は、二次元コードから



※各スポットによって点灯期間・時間帯が異なります

### 二葉の里歴史の散歩道

やつるぎじんじゃ  
**八剣神社** ■ 牛田大橋南詰  
(バス停牛田本町から徒歩3分)



八剣神社は、京橋川のそばにあります。洪水で度々決壊する堤防を修理する際に、人柱を入れると聞いた広島城2代目城主の福島正則が、人柱の代わりに8本の秘蔵の名剣を地中深くに埋めて、洪水をせき止めたと言われています。

### 歴史の面影を訪ねて

いかりじんじゃ  
**碇神社** ■ 中区白島九軒町12  
(バス停白島九軒町南側すぐ)



境内にある桜の木は、原爆により地上部が焼失しましたが、焼け残った根元から新芽が生えて成長したものです。

「二葉の里歴史の散歩道」は、牛田新町の不動院から矢賀新町の矢賀一里塚までの間に点在する由緒ある神社・仏閣や史跡などの文化遺産を結んだ散歩道です。

二葉の里歴史の散歩道ボランティアガイドの会が案内する「いつでもガイド」のお問い合わせは、2週間前までに地域起こし推進課へ。(☎568-7704、㊚262-6986)

「二葉の里歴史の散歩道」についての詳しい内容やマップは右の二次元コードから

