



中区のまちづくりの
マスコットキャラクター
「なかちゃん」

きっと1日じゃ
終わらない!?

西国街道 謎解き ウォーク

さいごく姫

区役所の若手職員を中心に立ち上げたプロジェクト「ほっじゃ! 西国街道で遊ぼうや」では、「西国街道」をテーマにした企画を展開中。その一つ「西国街道」を歩いてまちの歴史を知る謎解き企画がスタートしました。

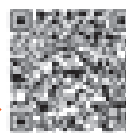
☎中区地域起こし推進課 (☎504-2546、☎541-3835)

西国街道を歩いてまちの歴史 を知る謎解きゲームに挑戦

江戸時代、広島城下を東西に貫いていた西国街道は、現在の仏だん通り、本通り、平和記念公園を結んだ通りとなっています。

その西国街道を舞台にした中区オリジナル謎解きゲーム「西国街道謎解きウォーク」が完成! 実際に西国街道を歩けば多くのヒントが見つかります。

1日に全問(14問)解くことも、何日かに分けてチャレンジすることも可能。感染症対策をとり、スマホ片手に楽しみながら、江戸時代の広島歴史や文化に触れる「謎解き」にチャレンジしませんか。



こちらにアクセスしてスタート

1

広島城主の一人娘・さいごく姫のかんざしが「怪盗レキシー」に盗まれた。怪盗レキシーからの挑戦状を読み解き、姫のかんざしを取り戻そう!



ホームページにアクセス♪

よーし! かんざしを見つけに行こう!

2

これが「怪盗レキシー」からの挑戦状か



うーん 分かんねえ

3

どの問題から解こうかな... 問題はエリアごとに分かれていて、好きなエリアからスタートできるのね!

まずは④の問題から。ヒントのレストハウスはここね!



5

あーっ!

分かったー!

答えはスマホに入力するのね

6

次の問題へGO!

次はどのエリアにしようかなー



4

むずかしい...

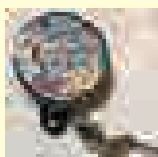
分からないときはサイト内にある「もっとヒント」を参考にしな



※撮影のため一時的にマスクを外しています ※歩きスマホは危険です。画面を見る際は立ち止まってください

お宝プレゼント

見事、怪盗レキシーから姫のかんざしを取り戻した人には、西国街道のお宝をプレゼント! 応募者先着50人に、「西国街道マンホールキーホルダー」(下写真)をプレゼントします。さらに応募締め切り(令和3年6月30日(水))までに申し込んだ人を対象に、抽選でお酒(成年者のみ)や漆塗りの箸などが当たります。
※先着プレゼントは50人に達した時点で終了



花と音楽で彩る 3日間 ↑じ in シャレオ

そのほか中区では、「花」と「音楽」をテーマにしたイベント「花♪音 in シャレオ」を開催。「紙屋町まかどピアノ」のミニコンサートや花の販売・ワークショップなど、内容盛りだくさんでお送りします!
☎5月3日(祝)~5日(祝)の10:00~20:00(最終日は19:00まで) 紙屋町シャレオ中央広場
☎ピアノコンサート、ダンスステージ(青少年センター)、江田島市直送切り花などの販売、スワッグ作り、マルシェ(パン、菓子など)
☎なかちゃん音楽の輪実行委員会事務局(中区地域起こし推進課) (☎504-2546、☎541-3835)

