

市役所あれこれ便利電話
おしえてコールひろしま
年中無休8~21時
☎082-504-0822
FAX 082-504-2121

●担当課へは各課直通番号で
●市外局番の記載のない電話番号
はすべて市外局番(082)です

市民と市政

道路に表示が
あると、自転車で
走りやすい!

快 適

自転車ライフを ENJOY!

市は、安全で快適に自転車を利用できるよう、自転車走行空間の整備をしています。
ルールとマナーを守り、自転車ライフを楽しみましょう。
岡自転車都市づくり推進課(☎504-2349、☎504-2379)

暮らしに欠かせない交通手段の一つとして、自転車の役割がますます重要になっています。

市は、歩行者の安全を守りながら、自転車が通勤や通学、買い物、観光などさまざまな場面で、より活用されるよう環境整備に取り組んでいます。

最近では、新型コロナウイルス感染症拡大防止の観点からも注目され、自転車の利用が増えています。それに伴い事故が増えるという懸念も広がっています。

安全に気を付け、自転車ライフを楽しみましょう。



自転車の通行位置を示すため
矢羽根型などの路面表示を設置しています

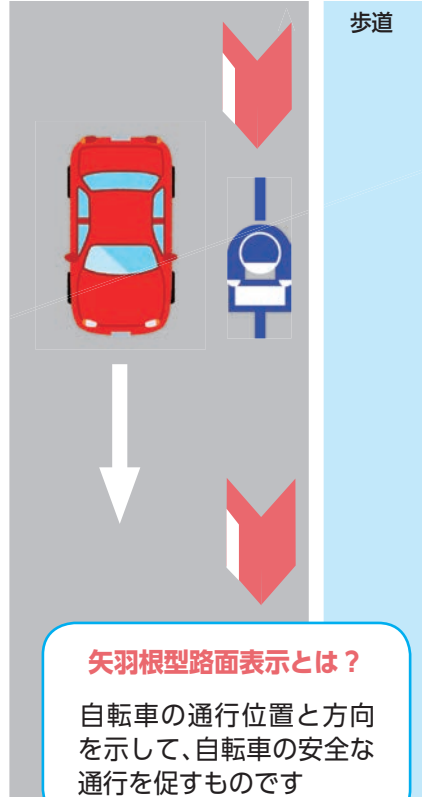
基本的な整備例

●自転車は車道が原則

車道の右端逆走は禁止!
車道の左端矢羽根に沿って通行を!

道路交通法改正

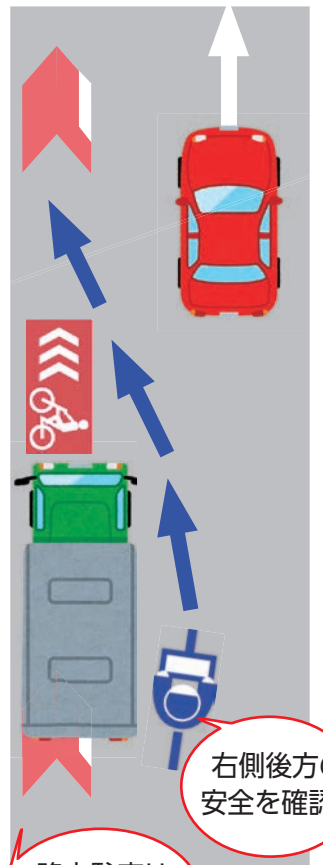
6月30日施行の道路交通法改正により、自転車による妨害運転(いわゆる『あおり運転』)が、自転車運転者講習の対象となる危険行為に追加されました。詳しくは、広島県警HPで



矢羽根型路面表示とは?

自転車の通行位置と方向を示して、自転車の安全な通行を促すものです

●駐停車車両を避ける時は、右側後方を確認しましょう



路上駐車はやめましょう!

自転車走行空間整備

まちなかでの自転車利用は便利ですが、歩道上では歩行者と自転車が混在しているため、自転車が本来持っている快適性や走行性が損なわれています。

また、自転車は車両であるという意識が

希薄なため、歩行者にとって危険な自転車利用が増えている現状があります。

このため、自転車の車道走行を促すため、市では、多くの市民が集まる中心部を対象に、自転車の通行位置を示す路面表示を設置するなどの自転車走行空間整備に取り組んでいます。

整備する際には、自転車利用者だけでなく、車の運転手などにも自転車の通行位置が分かるような路面表示にしています。

詳しくは、市HPをご覧ください。

市HP ■ ページ番号でさがす

6940