

工 事 名 : 己斐中第二陸橋補修工事 (6-1)

工事場所 : 西区己斐中三丁目

積算参考資料

(注) (この資料は、入札参加者の的確な見積りに資するために、発注者が用いた積算資料を参考として提示するもので、請負契約上拘束力を生じるものではなく、誤謬または契約後の条件変化による場合を除き、契約上の変更対象となりません。)

広島市西区維持管理課

積算参考資料

(この資料は、入札参加者の的確な見積りに資するために、発注者が用いた積算資料を参考として提示するもので、請負契約上拘束力を生じるものではなく、誤謬または契約後の条件変化による場合を除き、契約上の変更対象となりません。)

提示項目	提示事項								
諸経費関係	<table border="1"> <thead> <tr> <th data-bbox="392 454 639 488">工種</th> <th data-bbox="644 454 986 488">施工地域・工事場所区分</th> <th data-bbox="991 454 1174 488">その他補正</th> </tr> </thead> <tbody> <tr> <td data-bbox="392 495 639 528">道路維持工事</td> <td data-bbox="644 495 986 528">大都市(2)</td> <td data-bbox="991 495 1174 528">なし</td> </tr> </tbody> </table>	工種	施工地域・工事場所区分	その他補正	道路維持工事	大都市(2)	なし		
工種	施工地域・工事場所区分	その他補正							
道路維持工事	大都市(2)	なし							
安全対策関係	第0003号明細書 交通管理工 交通誘導員は、「交通誘導員B」を延べ171人見込んでいる。								
仮設関係	仮設工の足場は、別紙参考図のとおり見込んでいる。 足場工の単価については、橋梁架設工事の積算（令和6年度版）を基に積算している。								

「発注者指定型」(週休2日試行対象工事)に係る積算について

本工事は、週休2日試行対象工事のうち「発注者指定型」であるため、以下の方法で積算を行っている。

「広島市週休2日工事等試行要領(土木工事)」により当初設計から4週8休以上であった場合の補正係数を乗じている。

なお、補正係数については以下のとおりとする。

市場単価(港湾工事は除く)

【労務費：1.05】(設計業務委託等技術者単価は除く)

【機械経費(賃料)：1.04】

【共通仮設費率：1.04】

【現場管理費率：1.06】

※4週8休に満たなかった場合、現場閉所状況に応じ、補正係数を減じた変更を行う。

なお、「週休2日交替制工事」の実施を希望する場合、契約締結後7日以内に、「週休2日交替制工事」の実施を希望する旨を発注者に書面で提出すること。

受理されれば、「広島市週休2日工事等試行要領(土木工事)」により「週休2日交替制工事」の補正係数により変更を行う。

なお、「週休2日交替制工事」補正係数については以下のとおりとする。

【労務費：1.05】(設計業務委託等技術者単価は除く)

【現場管理費率：1.03】

※4週8休に満たなかった場合、休日の取得状況に応じ、補正係数を減じた変更を行う。

見 積 単 価 一 覧 表

単価コード	名 称	単 位	適用年版	単 価	資源区分	管理費区分	摘 要
TA0020	ステンレス排水柵	個	R0605	265,450	材料単価	全間接費の 対象	
TA0040	歩道橋用ボルト・ナット・プレート	組	R0605	690	材料単価	全間接費の 対象	
TA0210	フレキシブルパイプ φ75A	個	R0605	15,700	材料単価	全間接費の 対象	
TA0230	つまみ型掃除口 φ100A	個	R0605	700	材料単価	全間接費の 対象	
TA1010	技師（A）	人	R0605	57,000	労務費(2 DaW)	全間接費の 対象	
TA1020	技師（C）	人	R0605	38,400	労務費(2 DaW)	全間接費の 対象	
TA3010	シート張工	人	R0605	30,000	労務費	全間接費の 対象	
TA3020	カッティングシート作成	個	R0605	12,000	材料単価	全間接費の 対象	
TA4010	ブレスシャドーマント型エアラインマスク 腰バンド（肺力弁付）	個	R0605	202,000	材料単価	全間接費の 対象	
TA4020	ブレスシャドーマント型エアラインマスク 全面型面体	個	R0605	42,400	材料単価	全間接費の 対象	
TA4030	A-ALD用専用継手	個	R0605	6,380	材料単価	全間接費の 対象	
TA4040	ハイカプラ	個	R0605	325	材料単価	全間接費の 対象	
TA4050	防じん機能付呼吸缶	個	R0605	1,560	材料単価	全間接費の 対象	
TA4060	送気マスクエアラインホース	本	R0605	10,900	材料単価	全間接費の 対象	
TA4070	送気マスク用ろ過器	台	R0605	198,000	材料単価	全間接費の 対象	
TA4080	全面型電動ファンマスク	台	R0605	99,300	材料単価	全間接費の 対象	
TA4090	呼吸缶	個	R0605	2,350	材料単価	全間接費の 対象	

見 積 単 価 一 覧 表

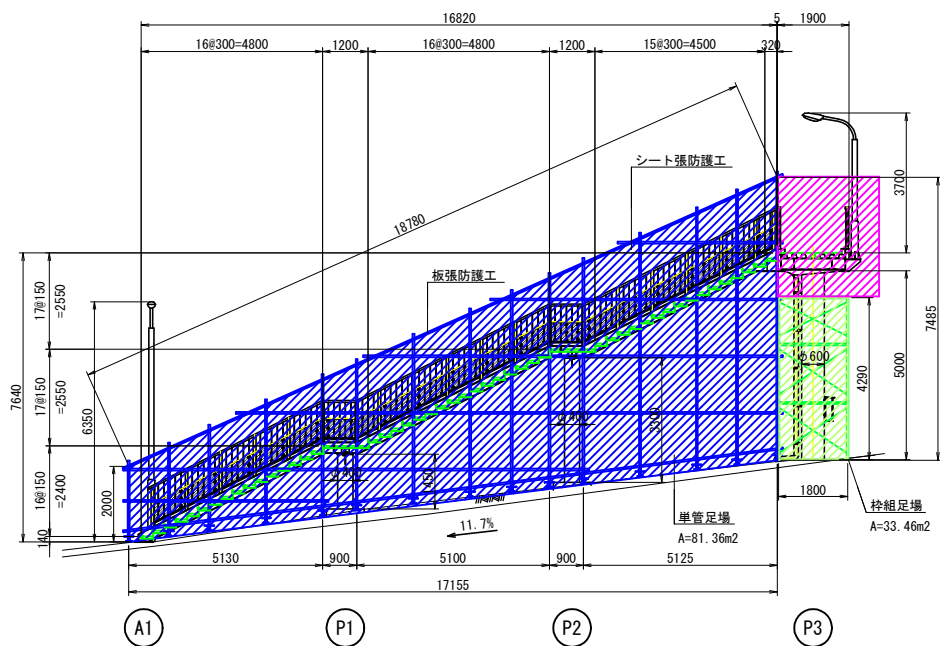
単価コード	名 称	単 位	適用年版	単 価	資源区分	管理費区分	摘 要
TA4100	フィルターガード	個	R0605	960	材料単価	全間接費の 対象	
TA4110	Sy185用カバーガラス タイプCF	箱	R0605	2,640	材料単価	全間接費の 対象	
TA4120	Sy185用バッテリー	個	R0605	20,000	材料単価	全間接費の 対象	
TA4130	ファインガードプロ	箱	R0605	80,000	材料単価	全間接費の 対象	
TA4140	シューズカバーロング	袋	R0605	2,900	材料単価	全間接費の 対象	
TA4150	ニトリル手袋	袋	R0605	5,000	材料単価	全間接費の 対象	
TA4160	化学防護長靴	個	R0605	15,260	材料単価	全間接費の 対象	
TA5010	オールグリップハード400 標準色	本	R0605	36,000	材料単価	全間接費の 対象	
TA5020	Tプライマー	本	R0605	10,000	材料単価	全間接費の 対象	
TA5030	ラスタッフ (E) 1110	k g	R0605	49,400	材料単価	全間接費の 対象	
TA5040	浸透性錆固定型	k g	R0605	25,200	材料単価	全間接費の 対象	
TA5050	専用補修テープ	巻	R0605	11,200	材料単価	全間接費の 対象	
TA5060	アースコート防錆前処理剤	k g	R0605	33,988	材料単価	全間接費の 対象	
TA5070	アースコート防錆塗料	k g	R0605	14,300	材料単価	全間接費の 対象	
TA5080	アースコート防錆塗料専用シンナー	k g	R0605	1,926	材料単価	全間接費の 対象	

仮設工計画図 (参考図)

S=1:200

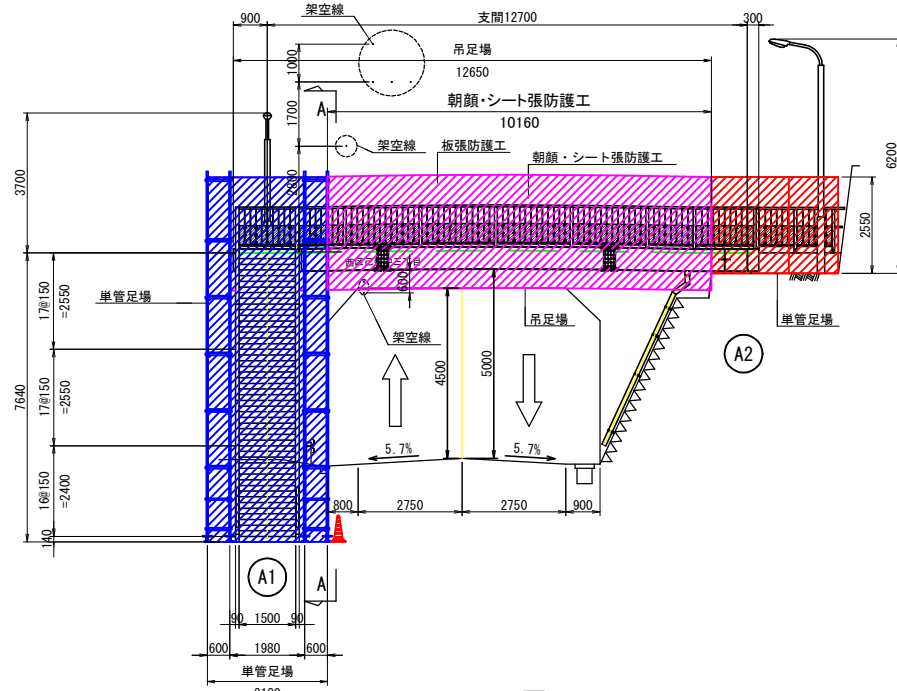
側面図

A-A

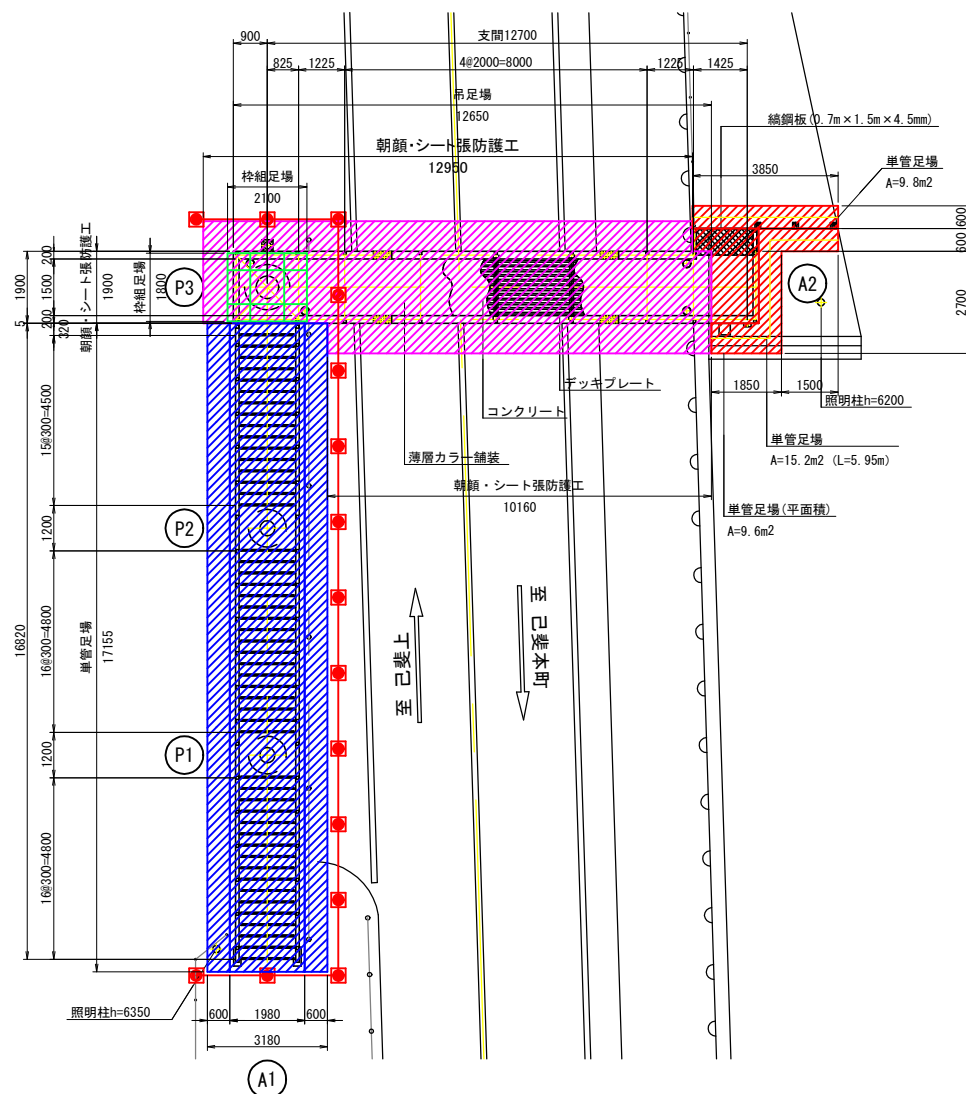


側面図

(構造物中心線上)



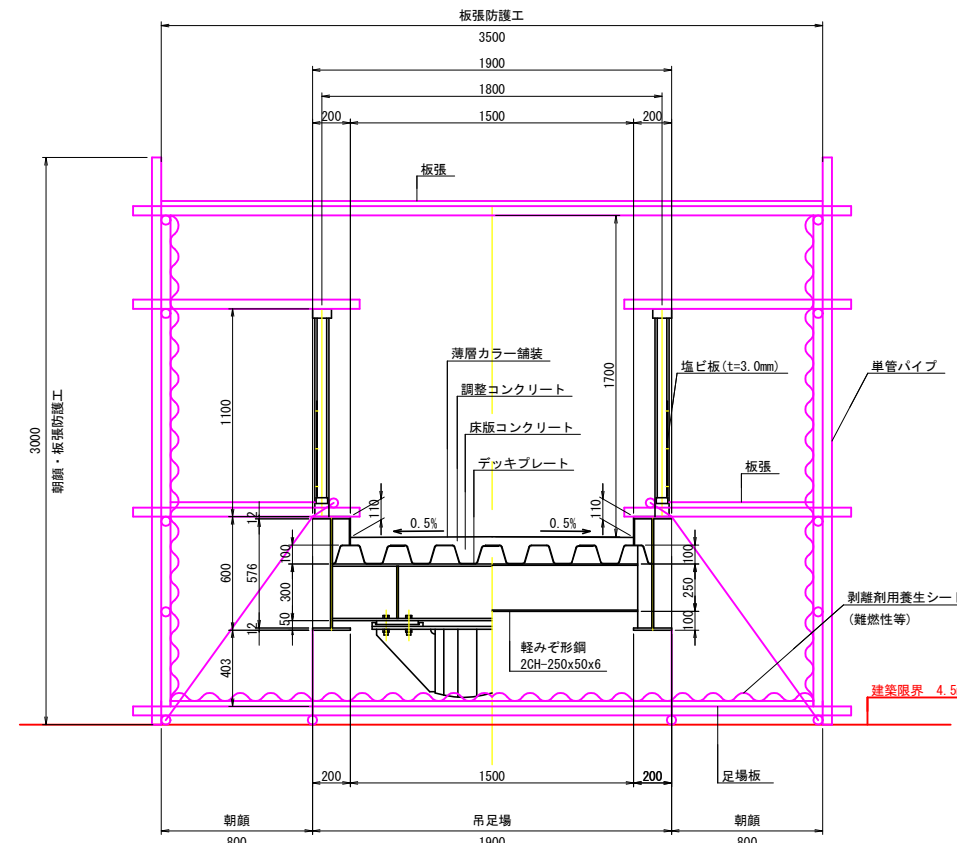
平面図



標準断面図

S=1:40

P3-A2 通路部



注記

- 1) 本図面は、既存資料および現地計測を元に作成したものである。施工前には必ず現況寸法実測を行い、図面照合等の確認ののち施工を行うこと。
- 2) 本図は参考図のため、工事着手の際は施工者にて検討のこと。
- 3) 本橋の交差道路である市道西3区70号線上に仮設工(吊足場)の設置期間中は、車両制限高さを4.1mとすること。
- 4) 架空線等は、事前に「防護カバー設置」等の対策を実施すること。
- 5) 公安標識は、視認性を確保すること。
- 6) 道路の通行規制については、事前に予告看板等を設置し利用者に情報を提供すること。

工事名	己斐中第二陸橋補修工事 (6-1)		
図面名	仮設工計画図 (参考図)		
縮尺	図示	図面番号	1 葉中 1
課長	課長補佐	専門員	検算 設計
			R6.5

広島市 西区役所 建設部 維持管理課