



## 立会受付Webシステム

# 工事関係者の皆様へ

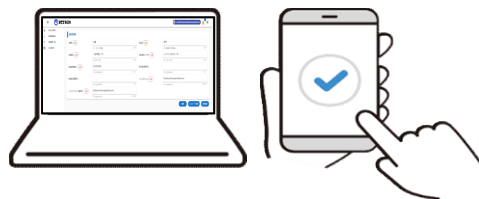
道路工事等に伴う地下埋設物調査（下水道）  
に関するWeb受付の運用を開始します

## 2024年5月1日（水）受付開始

### システム特長



✓ 進捗及び結果をWebで確認



✓ パソコン、タブレット、スマートフォンで利用可能



✓ 地図上に作図して簡単に工事範囲を指定

二次元コードを読み込むと  
申請画面に移ります



NTT西日本 立会

検索

<https://ap.infrastructure-mgmt.jp>

※Chrome、Edge、Firefox等のご利用をお願いいたします。  
※インターネットによるお申し込みは24時間可能ですが、  
受付は平日日中帯のみとなります。

# 申請時の注意事項

- 立会受付WEBシステムの共同利用開始に伴い、1回の申請で利用事業者へワンストップで同時申請が可能になります
- 申請ルールに沿った工事情報の登録をお願いします  
**※登録情報が不足している場合は回答することができませんのでご注意ください**

申請項目	工事情報の申請ルール
申請種別	必ず「埋設物調査依頼」を選択してください ※1
工事目的・住所・掘削個所数	各項目、入力をお願いします 図面を添付できない場合は、工事個所の住所を番地まで必ず入力して下さい
工事名称	管理番号と工事名称を入力してください ※2
工事期間	必ず入力してください
お客様情報/発注情報	連絡先へ携帯番号を入力する際は、「連絡先1」に事務所番号、「連絡先2」に携帯番号を記入してください
添付資料	設備事故防止のため、システムに登録された工事範囲と図面の工事範囲の二重チェックを行いますので、①申請様式 ②地図 ③平面図 ④縦断図 の4点を必ず添付してください

※1 システムでは埋設物有無の確認のみ行い、協議・立会については従来の方で実施のほどお願いいたします

※2 管理番号は、各社管理システムが存在している場合のみ記載をお願いいたします（例）管理番22-01 引込管理設工事  
 （記入例）管理番号22-01 引込管理設工事

## 掘削個所の登録ルール

工事箇所は**原則 1 申請、1 個所**※でお願いします

1. 工事申請個所は**必ず全ての掘削個所を登録して下さい**
2. 申請範囲は**概ね300m×300mに収まる範囲内**で登録をお願いします
3. **市町村を跨らないように登録をお願いします** ※ 2.の申請範囲内であれば複数登録OKです

## システムについて

- 立会受付Webシステムのログイン画面にて確認してください

新規にお客様情報を登録する場合は <a href="#">こちら</a>	}	登録情報についてはこちら
パスワードをお忘れの場合は <a href="#">こちら</a>		
操作マニュアルは <a href="#">こちら</a>	}	システムについてはこちら
システムの利用規約は <a href="#">こちら</a>		
システムの操作・トラブルに関するお問合せは <a href="#">こちら</a>		
受付事業者の対象地域は <a href="#">こちら</a>	}	申請前に受付業者の対象エリアを選択