

# 仕 様 書

本仕様書は、西消防署庁舎ほか5施設の清掃業務について適用するものである。

## 1 目 的

西消防署ほか5施設の清掃を実施することにより、衛生的な環境を確保し、建物の保全を図るものである。

## 2 履行期間

令和6年4月1日～令和10年3月31日

## 3 履行場所

消 防 署 所	住 所
西消防署	広島市西区都町43番10号
西消防署三篠出張所	広島市西区三篠町三丁目16番23号
西消防署己斐出張所	広島市西区己斐中三丁目14番2号
西消防署庚午出張所	広島市西区庚午中四丁目21番19号
西消防署井口出張所	広島市西区商工センター四丁目1番1号
消防航空隊基地	広島市西区観音新町四丁目10番2号

## 4 業務内容

### (1) 清掃場所、

清掃を行う場所は、別図のとおりとする。

### (2) 作業内容、回数、実施時期等

作業内容、回数、清掃面積等は、別表のとおりとする。

#### ア 作業内容の詳細、実施時期

週3回の作業内容実施時期については、毎週月、水、金曜日とする。ただし、広島市の休日を定める条例（平成3年条例第49号）第1条第1項第2号から第4号までに規定する日に当たる場合には、実施しないものとする。

また、月1回の作業内容の実施時期については、別途協議して定めるものとする。

#### (7) 床表面洗淨

長尺塩ビシート及びPタイル床を洗剤で洗淨後、樹脂ワックス塗布仕上げとする。

（エンボス素材等のワックス塗布が適さない床面については洗剤での洗淨のみを行う。）

回数は年3回とし、実施時期は7月、10月及び1月とする。

#### (4) 床剥離洗淨

長尺塩ビシート及びPタイル床を剥離剤で洗淨後、樹脂ワックス塗布仕上げとする。

（エンボス素材等のワックス塗布が適さない床面については、床表面洗淨を行う。）

回数は年1回とし、実施時期は4月とする。

#### (7) 複合弾性床清掃（西消防署・訓練場）

床を掃いた（除塵）後、モップ等により拭く。

回数は年4回とし、実施時期は4月、7月、10月及び1月とする。

- (エ) フローリング清掃（西消防署・柔剣道場）  
床を掃いた（除塵）後、フローリング専用ワックス（帯電防止剤等）仕上げとする。  
回数は年4回とし、実施時期は4月、7月、10月及び1月とする。
- (オ) タイルカーペット清掃  
クリーニングを行う。（ドライ清掃）  
回数は年4回とし、実施時期は4月、7月、10月及び1月とする。
- (カ) タイルカーペット洗浄  
カーペット床の洗浄を行う。  
回数は年1回とし、実施時期は10月とする。
- (キ) 窓ガラス清掃（換気扇部分を含む。）  
ガラス面を軽く洗浄した後、窓ガラス専用スクイジーで拭きとるとともに、換気扇部分の埃等を雑巾で拭きとる。  
回数は年1回とし、実施時期は10月とする。

※ 前項（ア）～（キ）の清掃に従事する日は、「広島市の休日进行条例」第1条第1項各号に規定する日とする。

イ 前項で定める作業の実施日時については、両者協議のうえ変更することができる。

### (3) 業務実施に当たっての留意事項

ア 従業員は、受託者名入りの統一した衣服を着用するものとする。

イ 従業員には、次の事項を遵守させるものとする。

(ア) 来庁者に対し不快感を与えるような言動をしないこと。

(イ) 休憩は、指定した場所で行い、特に作業の途中で休憩するときは、機具、資材を1箇所に整頓してから行うこと。

ウ 作業終了後は、指定した場所に機具、資材を整理して格納すること。

エ 業務に使用する洗剤、ワックスその他の薬品等は、広島市役所グリーン購入ガイドラインに基づき、床材及び使用形態に応じた優良品を使用すること。

オ OAフロアの清掃については、機器の保護に配慮して適正な清掃を行うこと。

### (4) 報告事項等

ア 受託者は、あらかじめ委託者に対し、別紙様式により現場責任者及び従業員の住所・氏名等を報告するものとする。現場責任者又は従業員に変更があったときもまた同様とする。

イ 受託者は、委託業務の実施にあたり、委託業務の年間計画書及び月間計画書を作成し、年間計画書は、契約締結後速やかに、月間計画書は前月の25日までに（4月分については、契約締結後速やかに）提出すること。

ウ 受託者は、毎回の業務完了後、業務日誌を提出し本市立会者の確認を得るとともに、月間報告書を翌月の10日（ただし3月分については、3月31日）までに提出して、委託者の検査を受けるものとする。

### (5) 費用の負担等

ア 受託者は、委託業務に必要な限りで、従業員の控室等委託者施設の一部を使用することができるものとする。

イ 委託業務を行うために要する費用のうち次のものは、委託者負担とする。

(ア) 電気料、水道料及びガス料

(イ) トイレtp紙及び消毒石鹼液

電気、水道及びガスの使用に当たっては、効率的に使用するよう努めること。

## 5 支払い方法

委託料は、別紙支払内訳書の区分に基づき、それぞれ適法な支払請求書が提出された日から30日

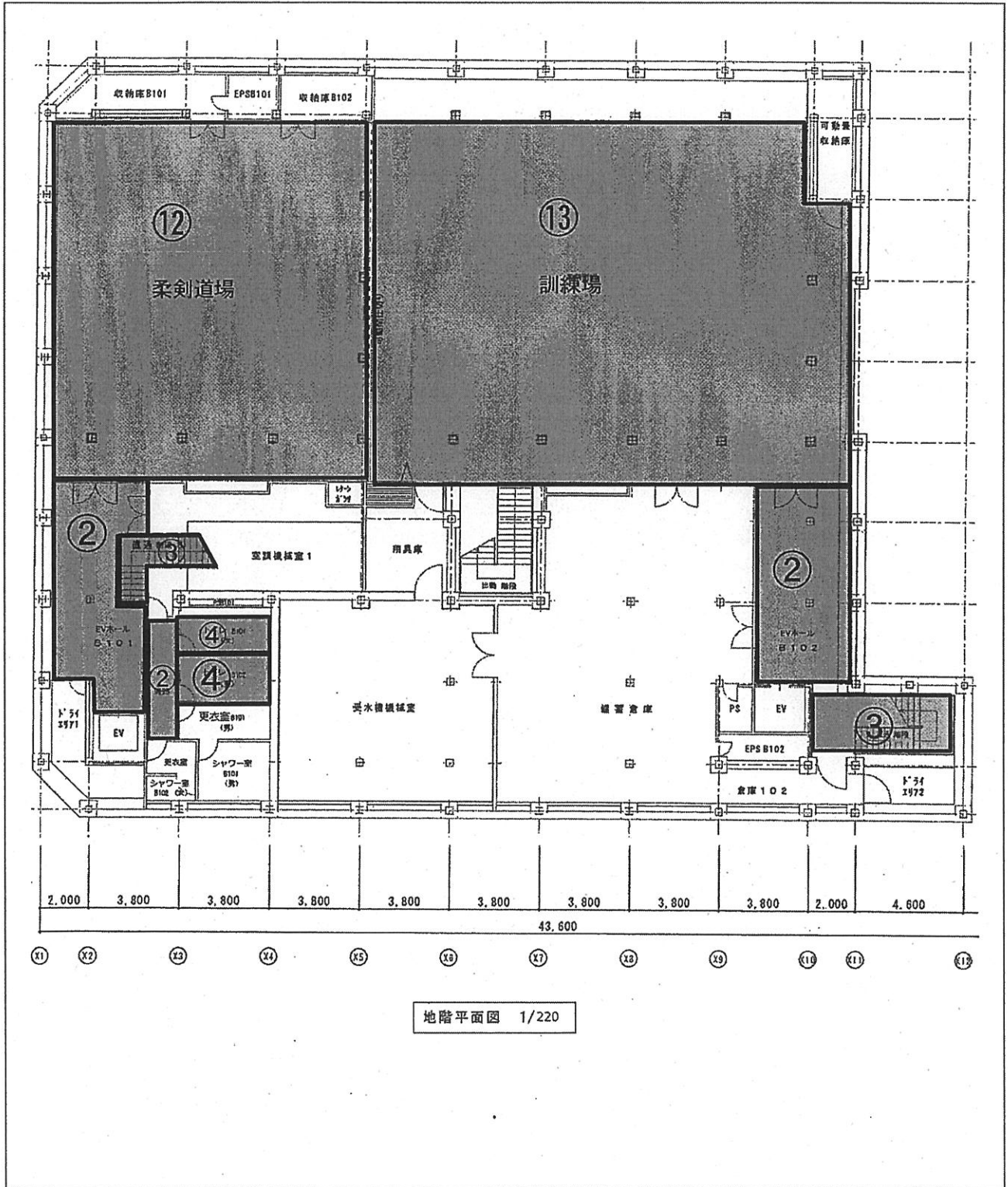
以内に支払うものとする。

## 6 その他

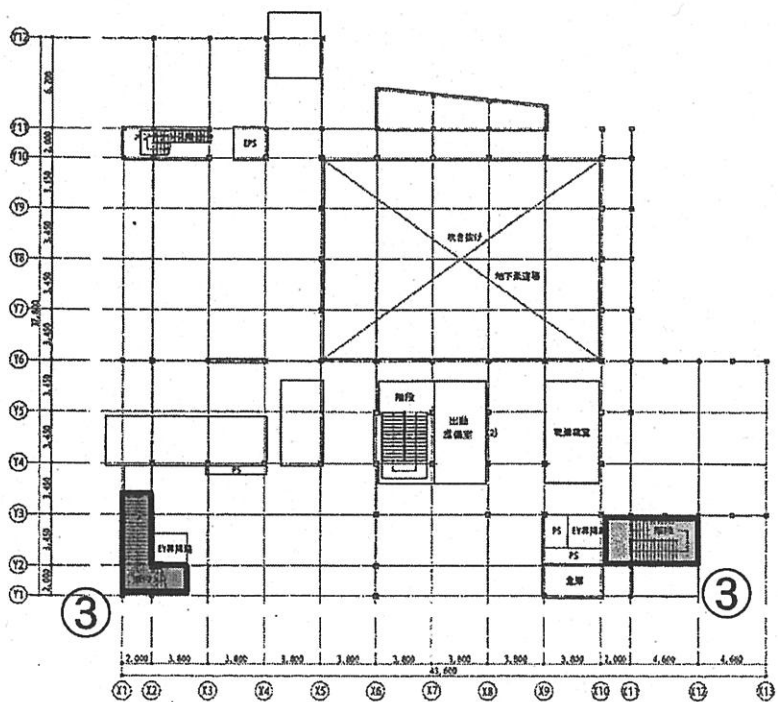
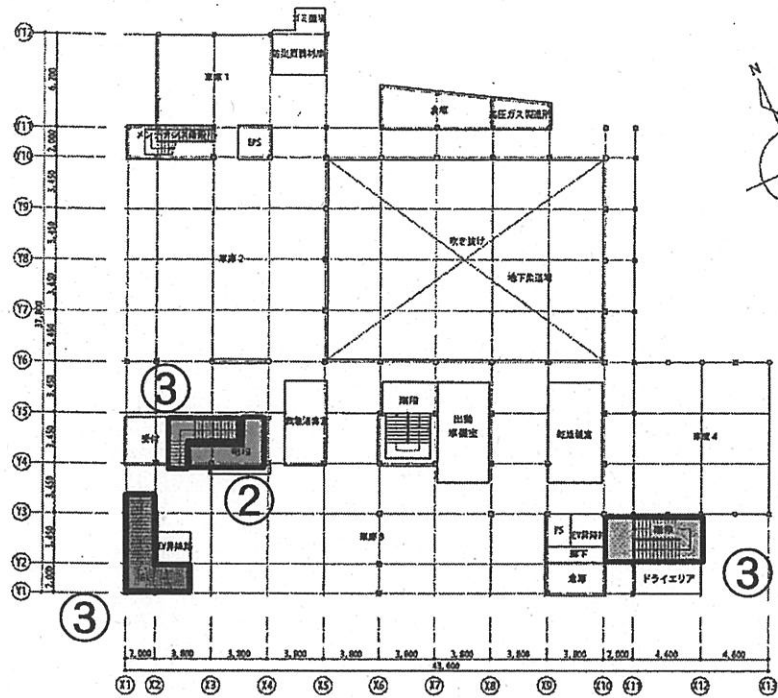
- (1) この仕様書に疑義のあるとき、又は定めのない事項については、両者協議して定めるものとする。
- (2) 消費税等の税率の引上げに伴い、新しい税率が適用される場合は、契約締結後、変更契約を締結する。

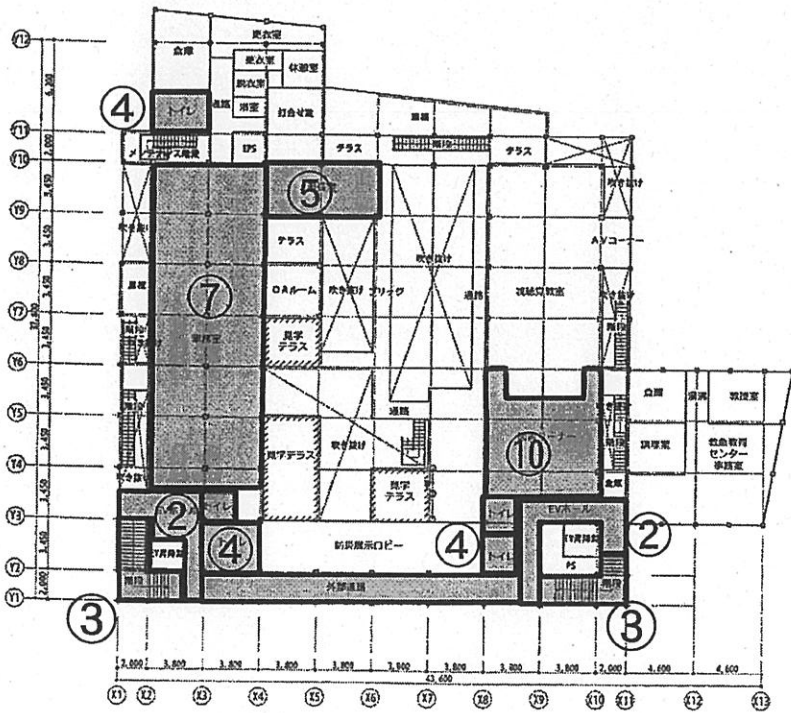
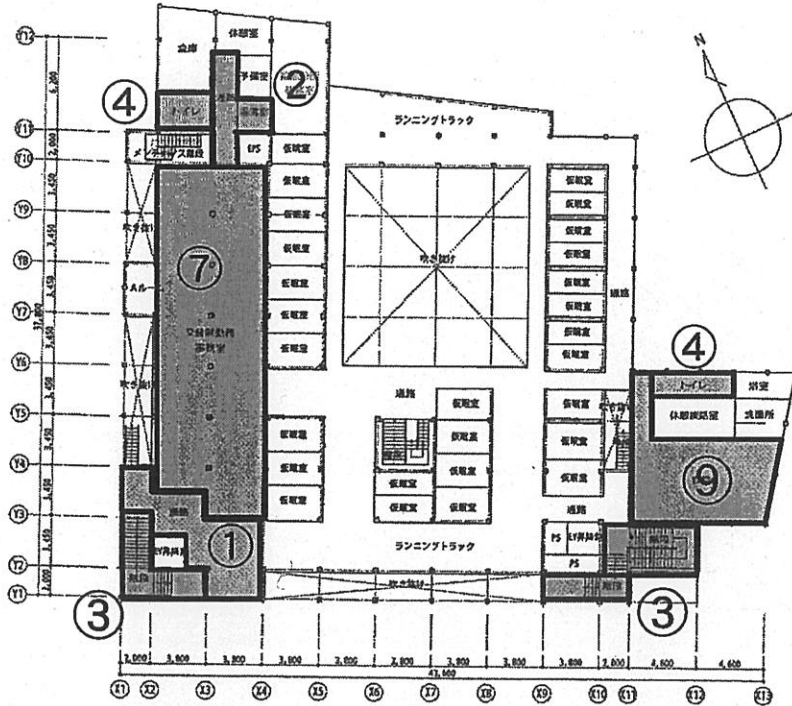
# 西消防署

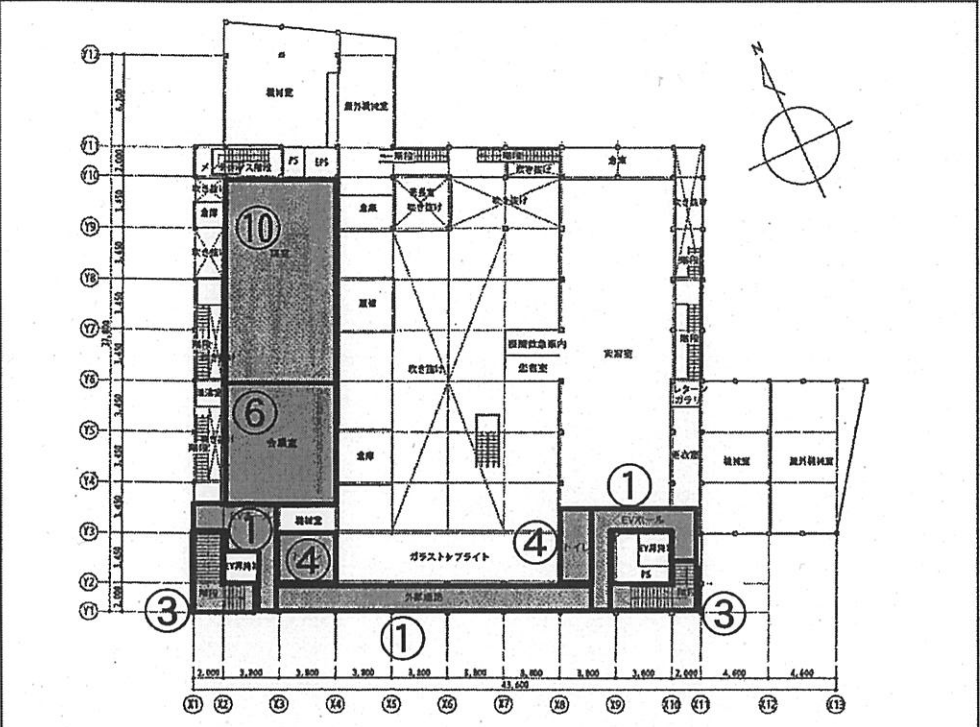
別図



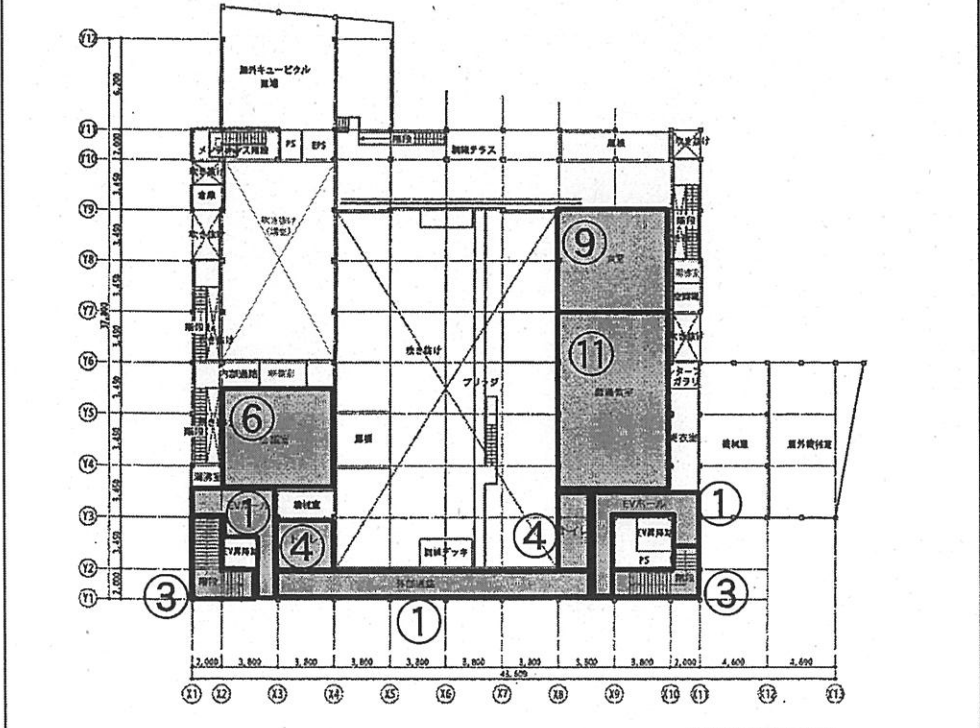
地階平面図 1/220



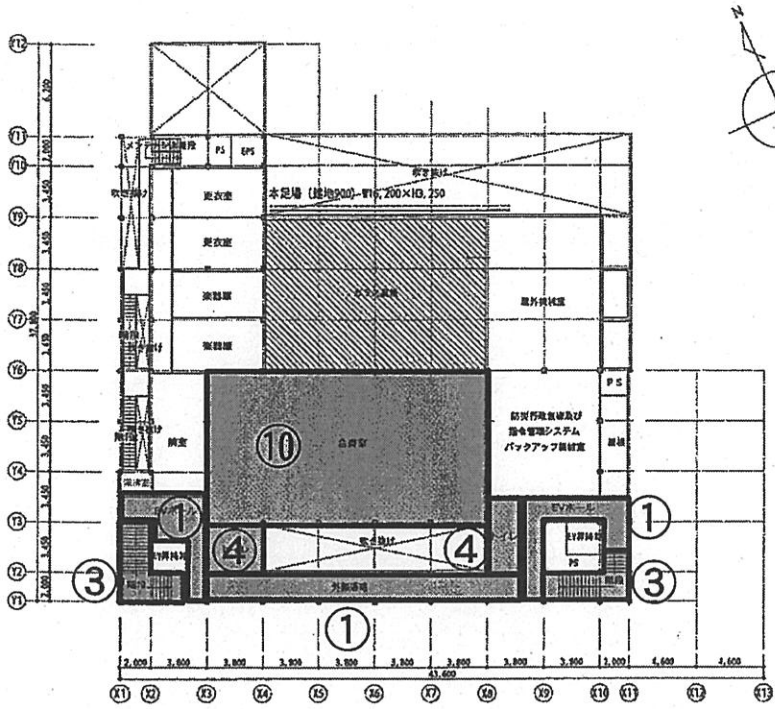




5階平面図 1/440

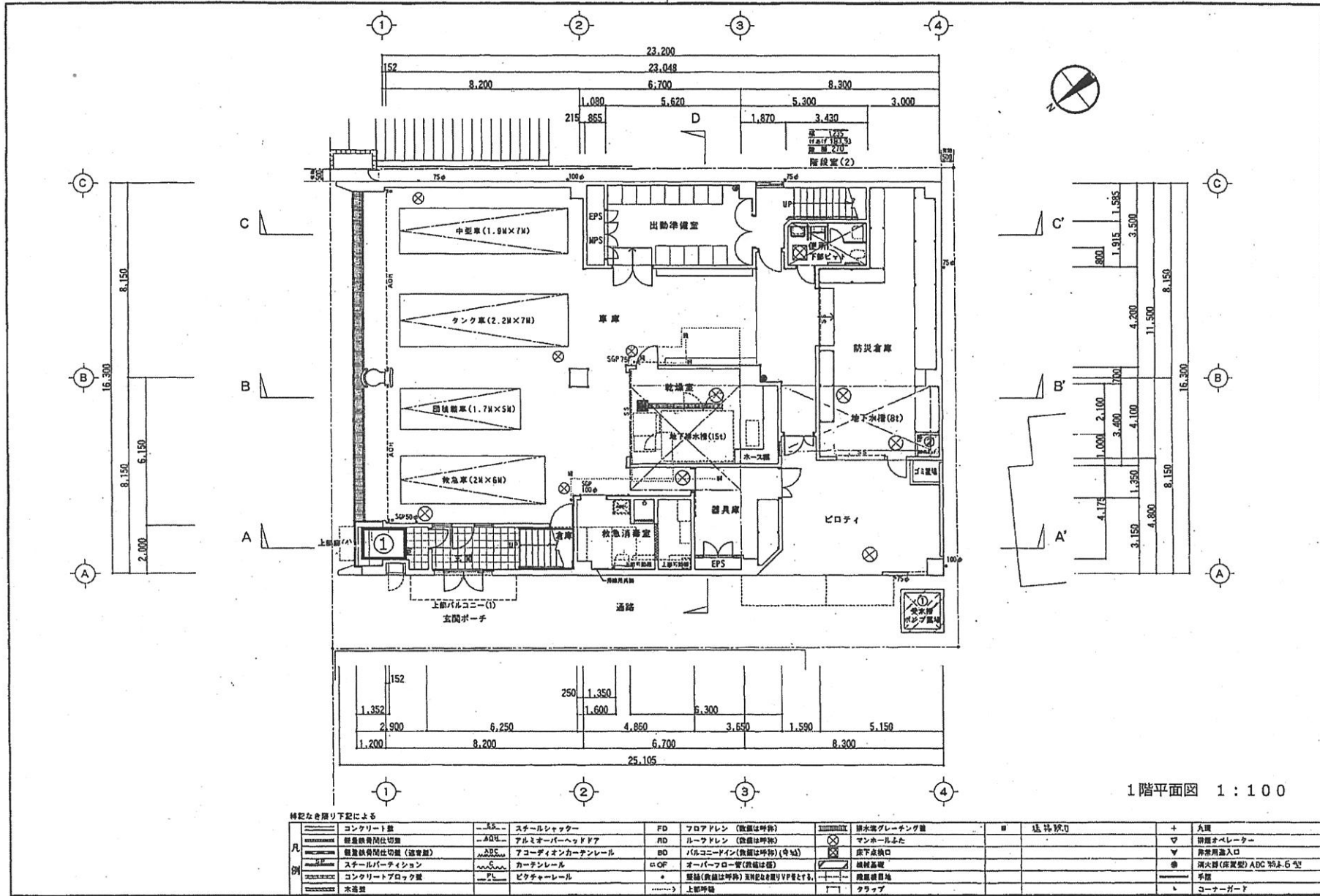


6階平面図 1/440



7階平面図 1/440

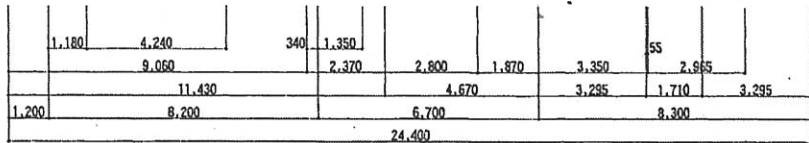
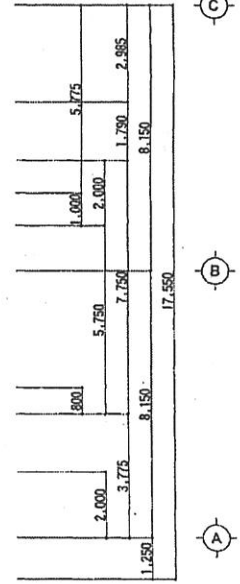
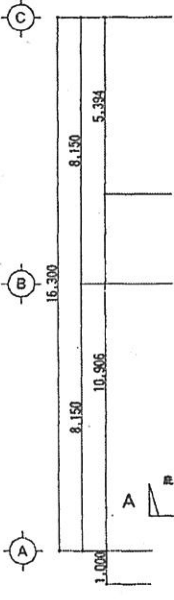
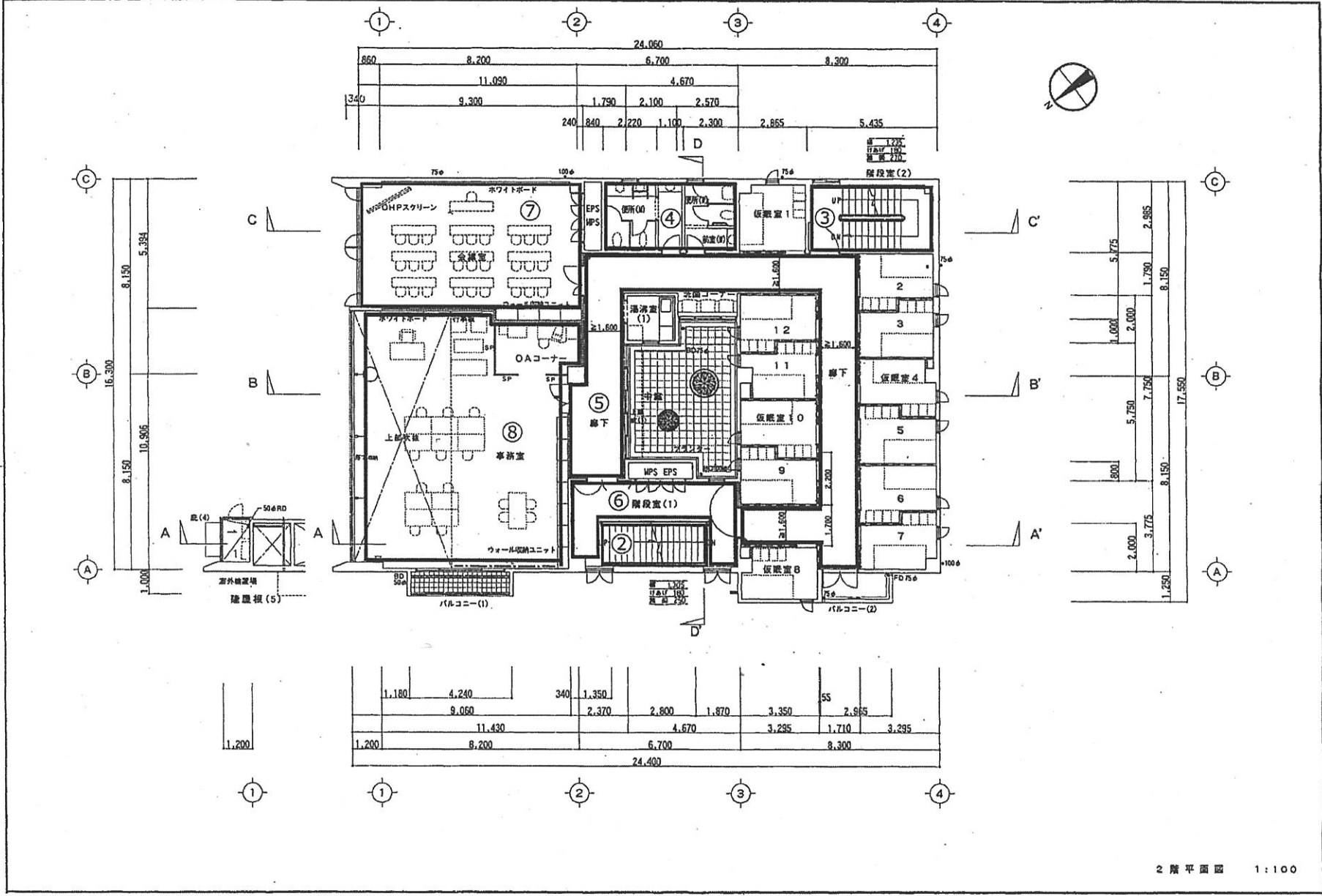




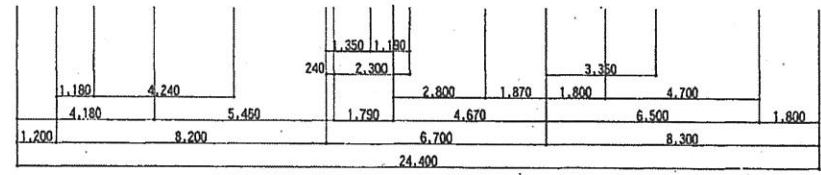
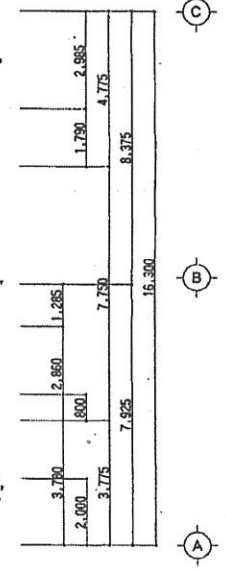
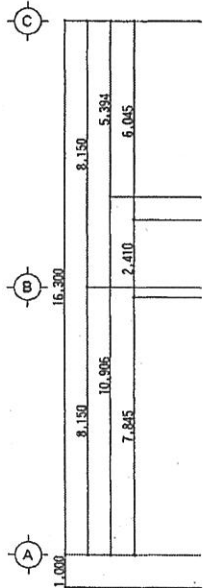
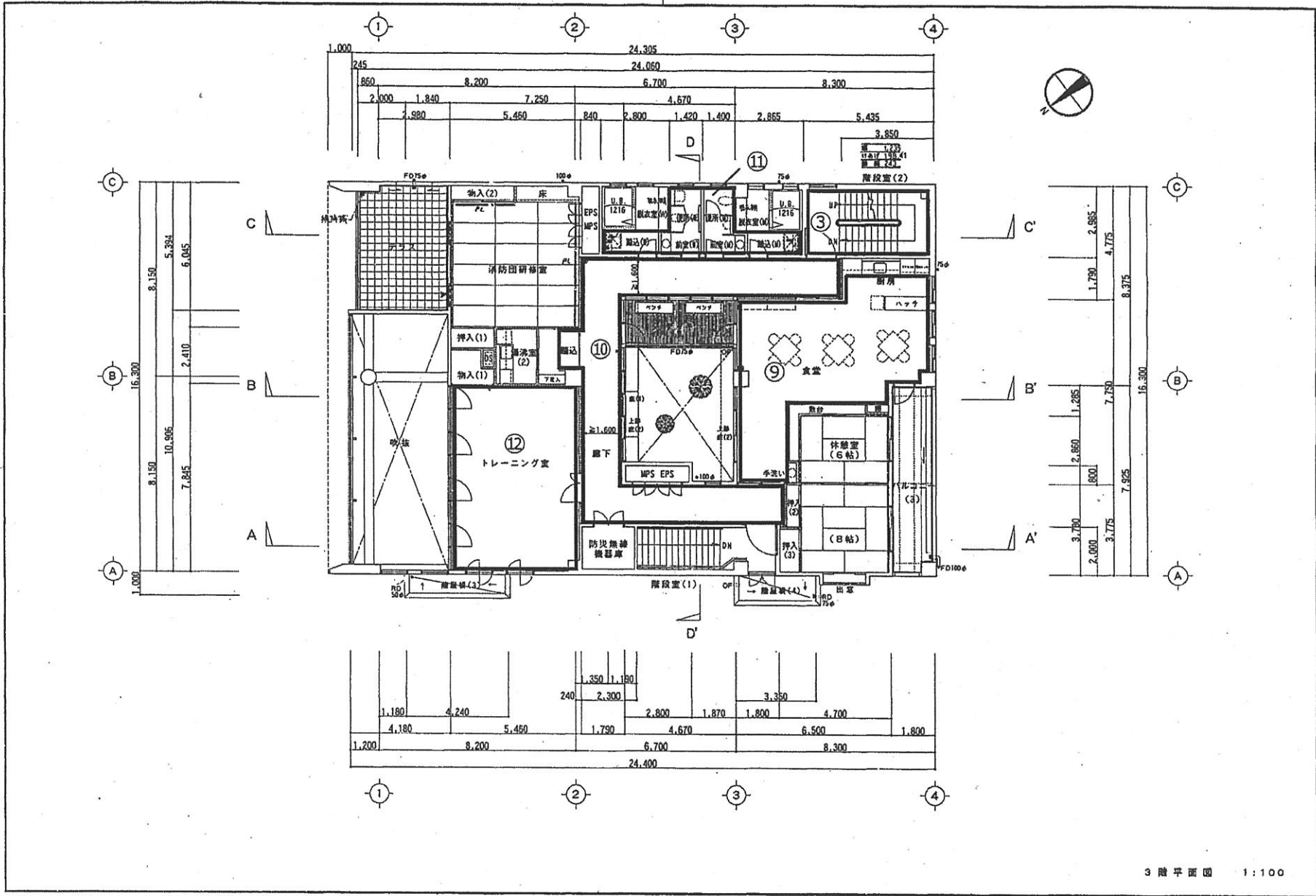
1階平面図 1:100

特記なき限り下記による

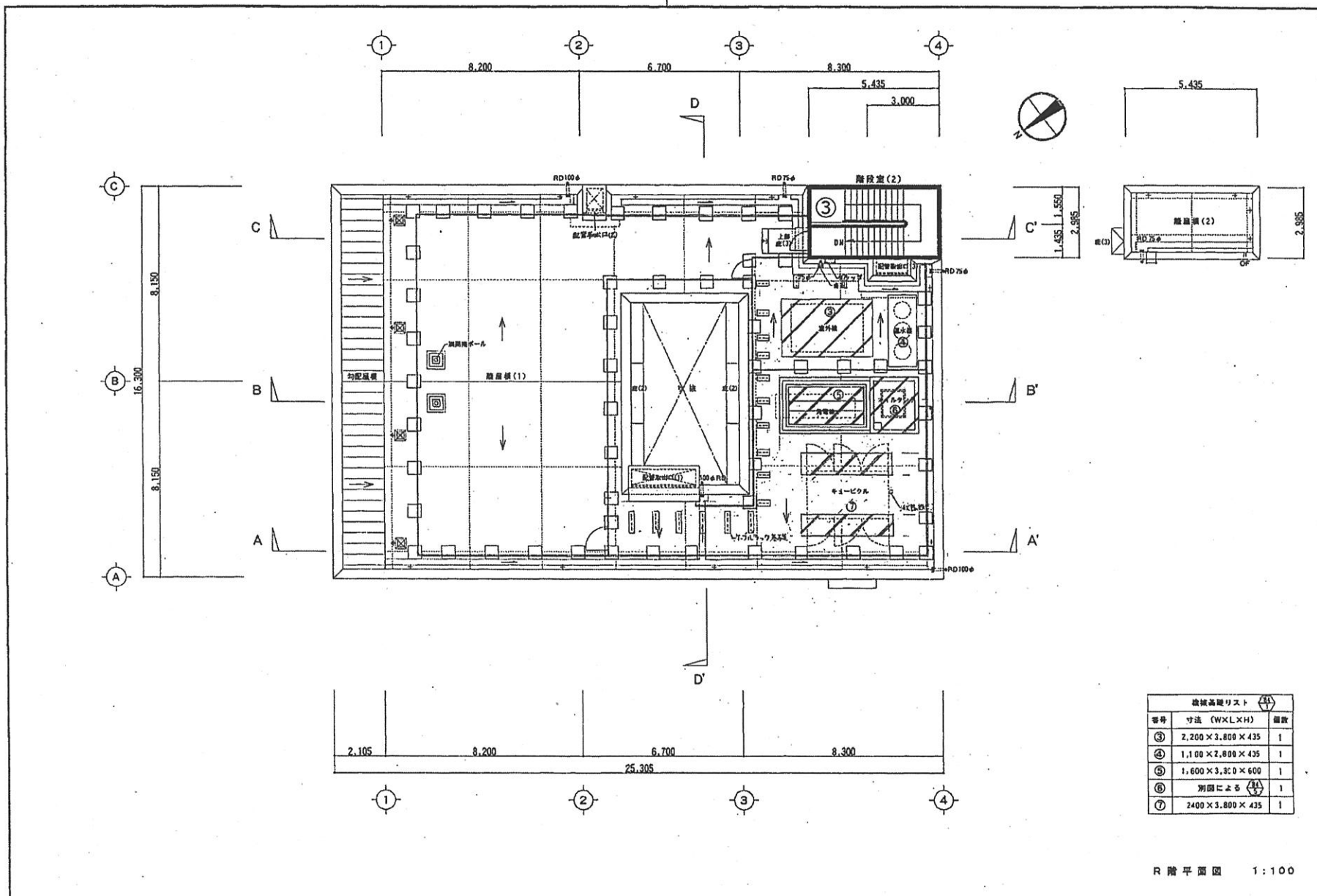
コンクリート壁	スチールシャッター	FD	フロアドレン (数値は呼称)	排水渠グレーチング蓋	+	丸屋
軽集積荷用仕切壁	アルミカーブヘッドドア	RD	ルーフトレン (数値は呼称)	マンホールふた	▽	閉扉オペレーター
軽集積荷用仕切壁 (遮音壁)	アコーディオンカーテンレール	BD	バルコニーアイン (数値は呼称) (奇数)	床下点検口	▽	非常用出入口
スチールパーテーション	カーテンレール	COF	オーバーフロー管 (数値は呼称)	機械基礎	●	消火器 (設置型) ABC 形 5.6 型
コンクリートブロック壁	ビクチャーレール	*	屋縁 (数値は呼称) 取付記号はVFP等とする	階層設置地	○	手摺
木造壁		.....>	上部呼称	クラブ	△	コーナガード



2 階平面図 1:100



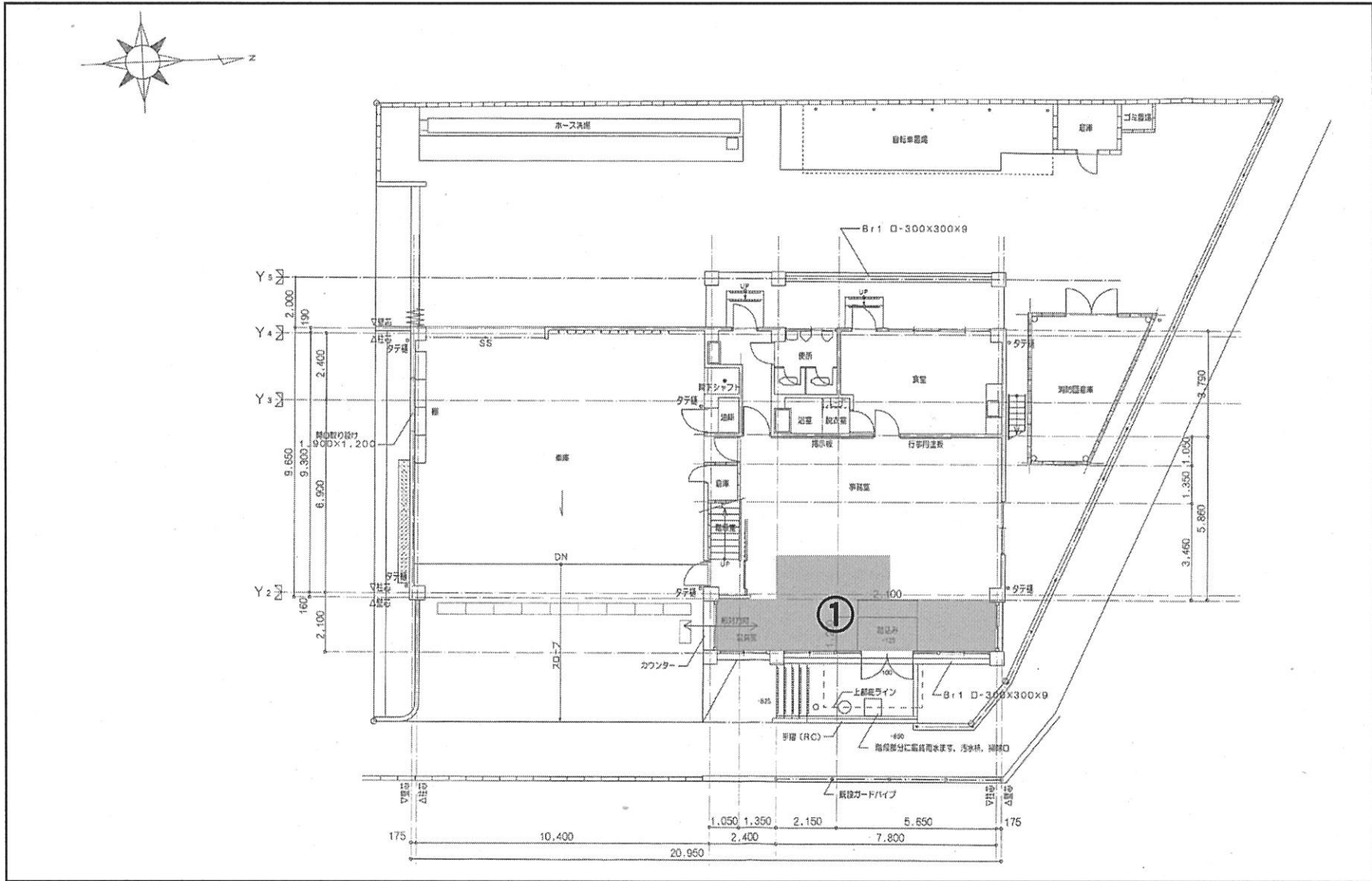
3階平面図 1:100



建機高麗リスト (1/2)		
番号	寸法 (W×L×H)	個数
③	2,200 × 3,800 × 435	1
④	1,100 × 2,800 × 435	1
⑤	1,600 × 3,300 × 600	1
⑥	別図による (1/2)	1
⑦	2400 × 3,800 × 435	1

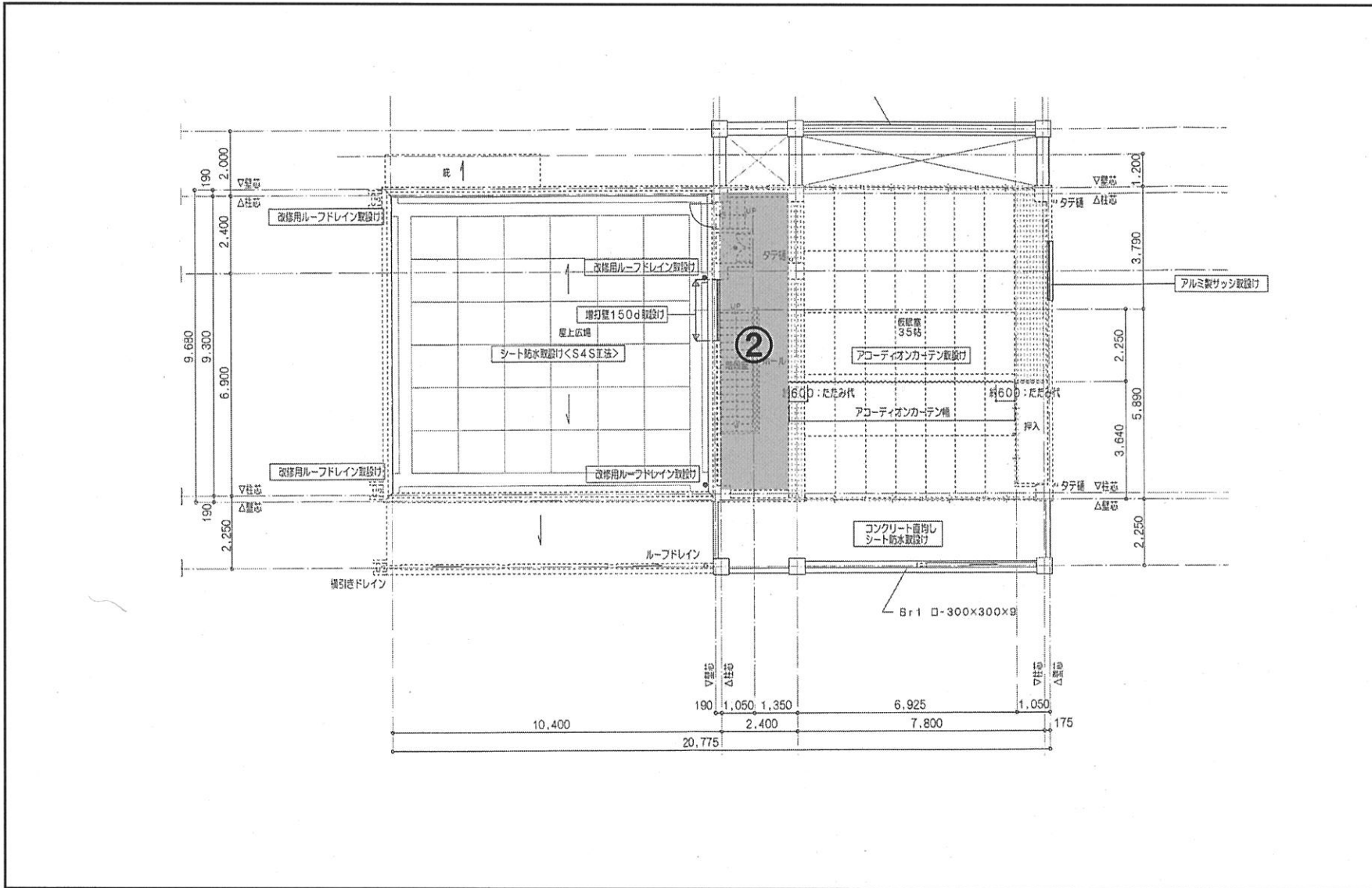
R 階平面図 1:100

# 己斐出張所



1階 平面図

己斐出張所

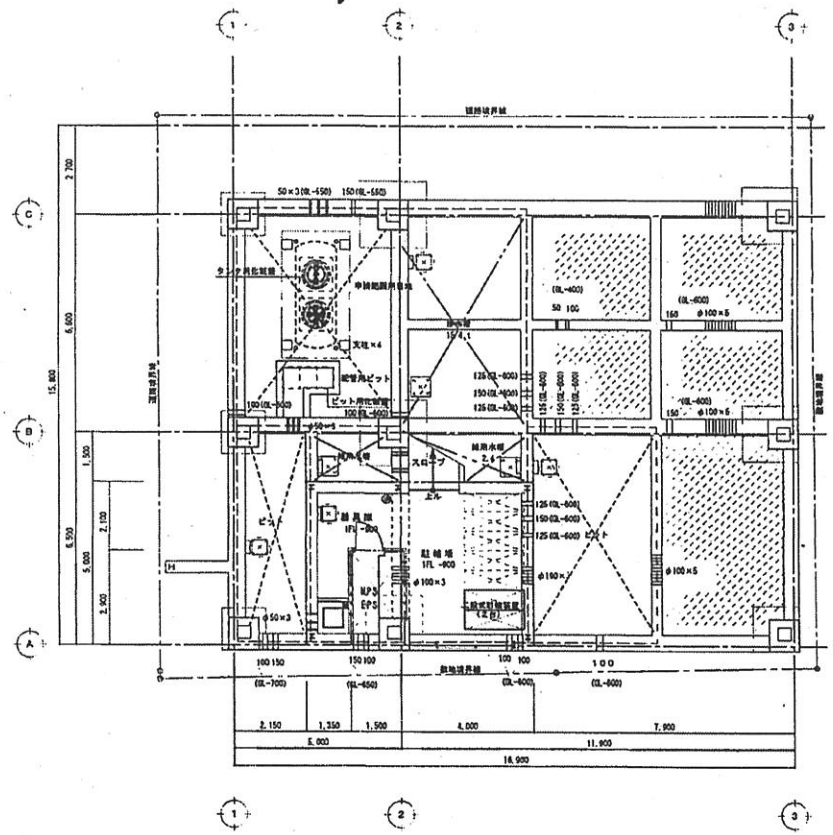
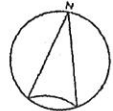


2階 平面図

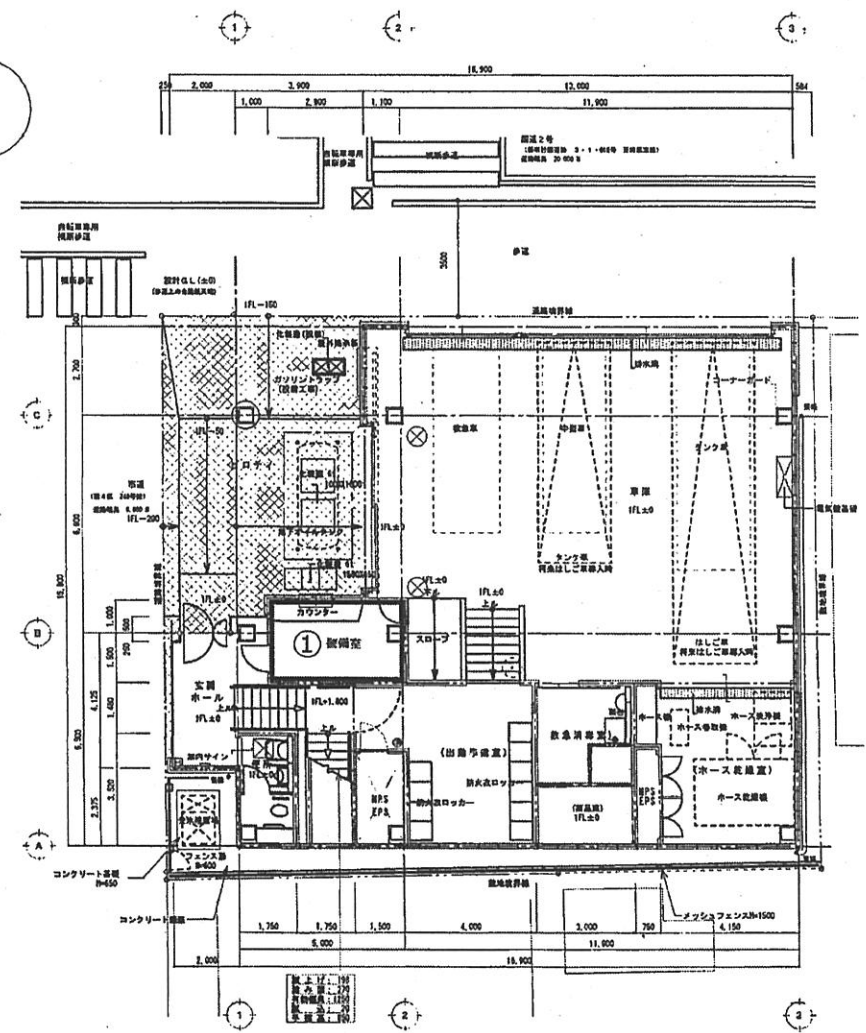
# 庚午出張所

平面図凡例			
鉄筋コンクリート壁	1FL±0	地上がり	上層コンクリートと1階下地ポリアレンファイバーが1.5倍
A.L.C.断壁	①	鉄筋ドレーン	水漏れコンクリートと1階下地ポリアレンファイバーが1.5倍
基礎断熱構造	②	ローアライメント	水漏れコンクリートと1階下地ポリアレンファイバーが1.5倍
床	③	④-1P	ピットコンクリートと1階下地ポリアレンファイバーが1.5倍
フローティング	④	丸床 (スタンレス製)	タテ割、スチール製等防錆処理
⑤	⑤	⑥	床厚: 400(300内)厚さ500(500) (1)竹床は水漏
P.S.	パイプシャフト	⑦	止水層打設: 200(1)打打も層打コンクリート防水層(バニラー使用)
D.C.	ダクトスペース	⑧	排水管 V.P.φ100
U.D.	ユニットバス	⑨	配管用スリーブ管
		⑩	床下の土質が劣化等発生時は設計おしりの上から
		⑪	り下がりを通し、内層に鉄線は各層層打しよりの上
		⑫	り下がりを通す。

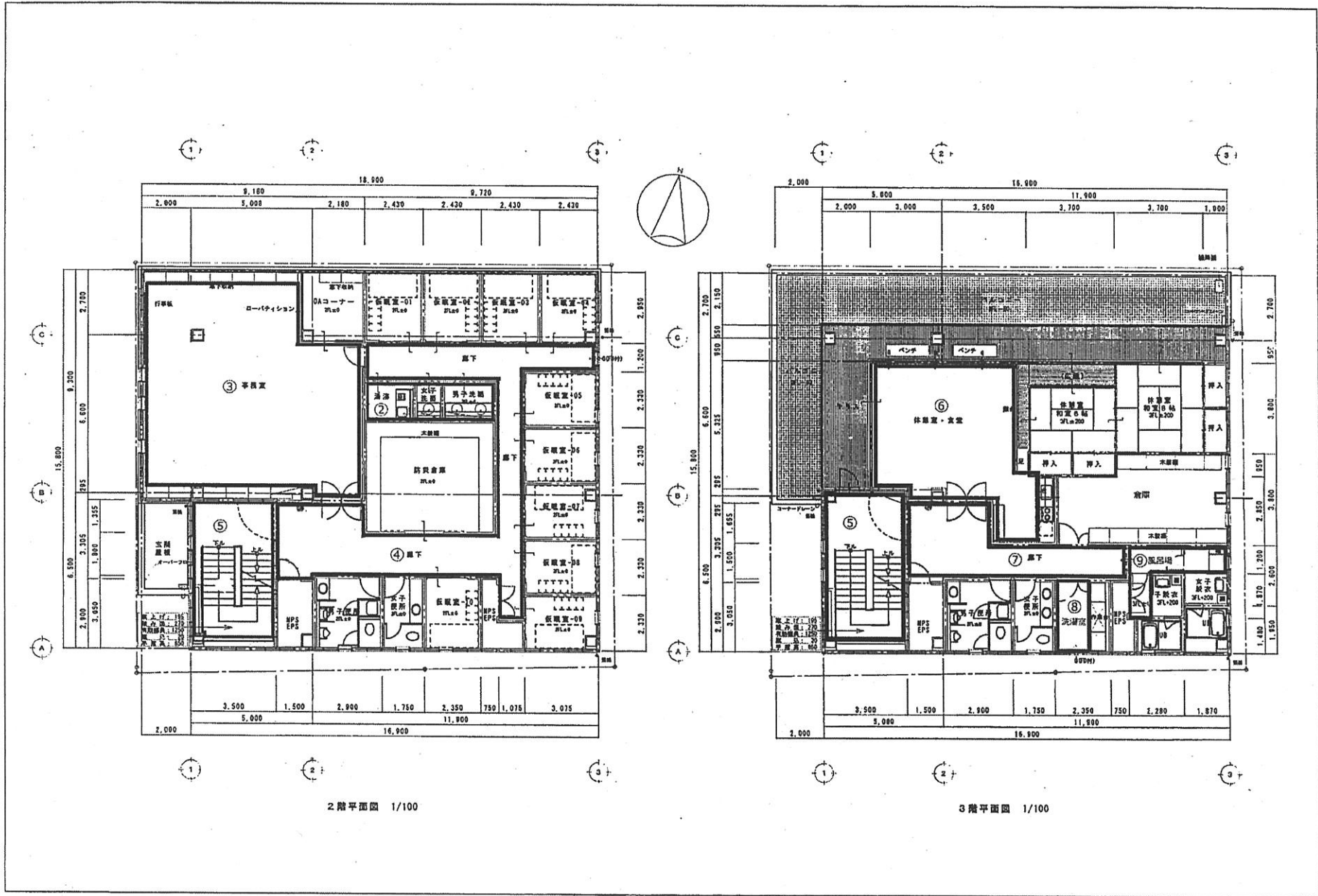
図: 31-VP



地下1階平面図 1/100



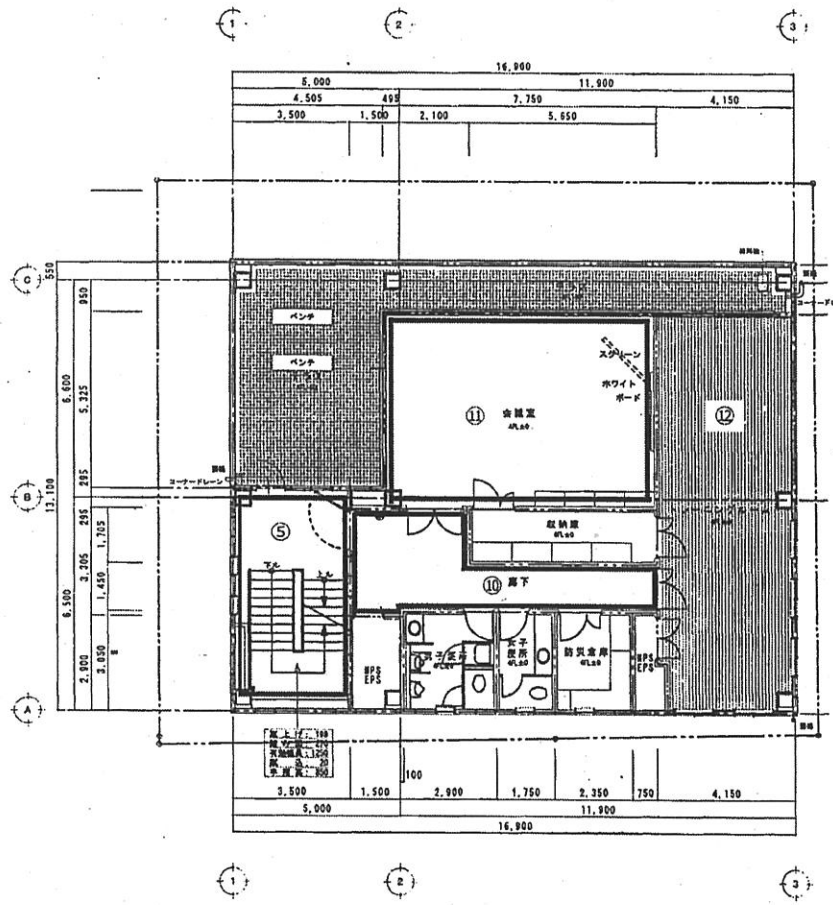
1階平面図 1/100



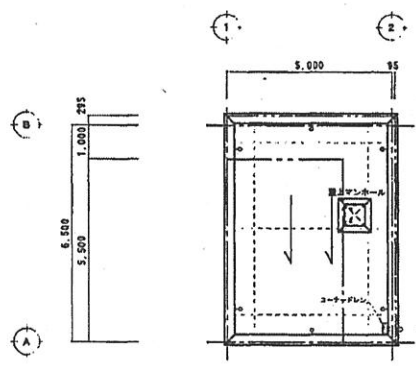
2階平面図 1/100

3階平面図 1/100

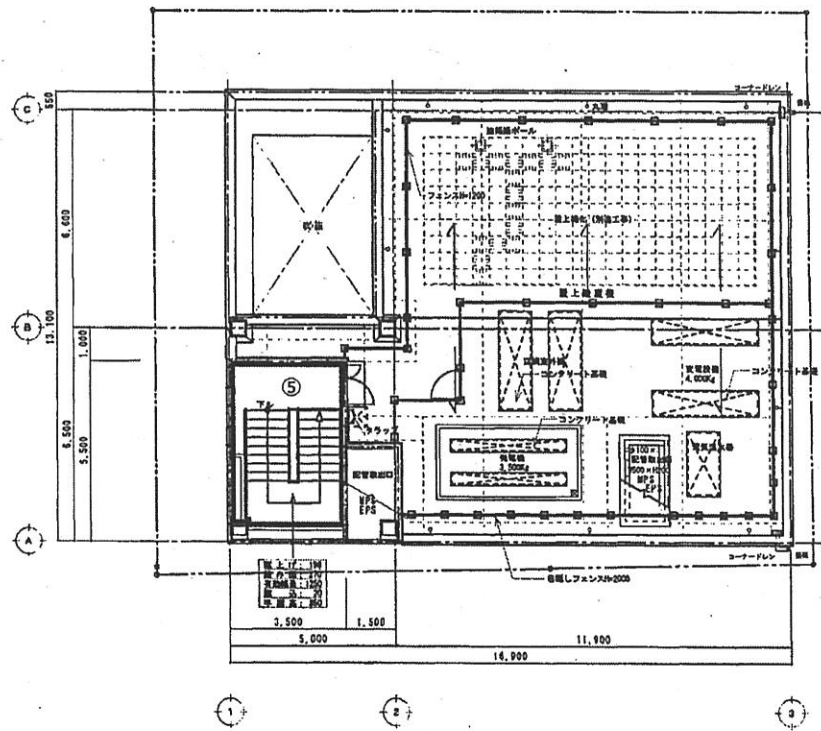




4階平面図 1/100

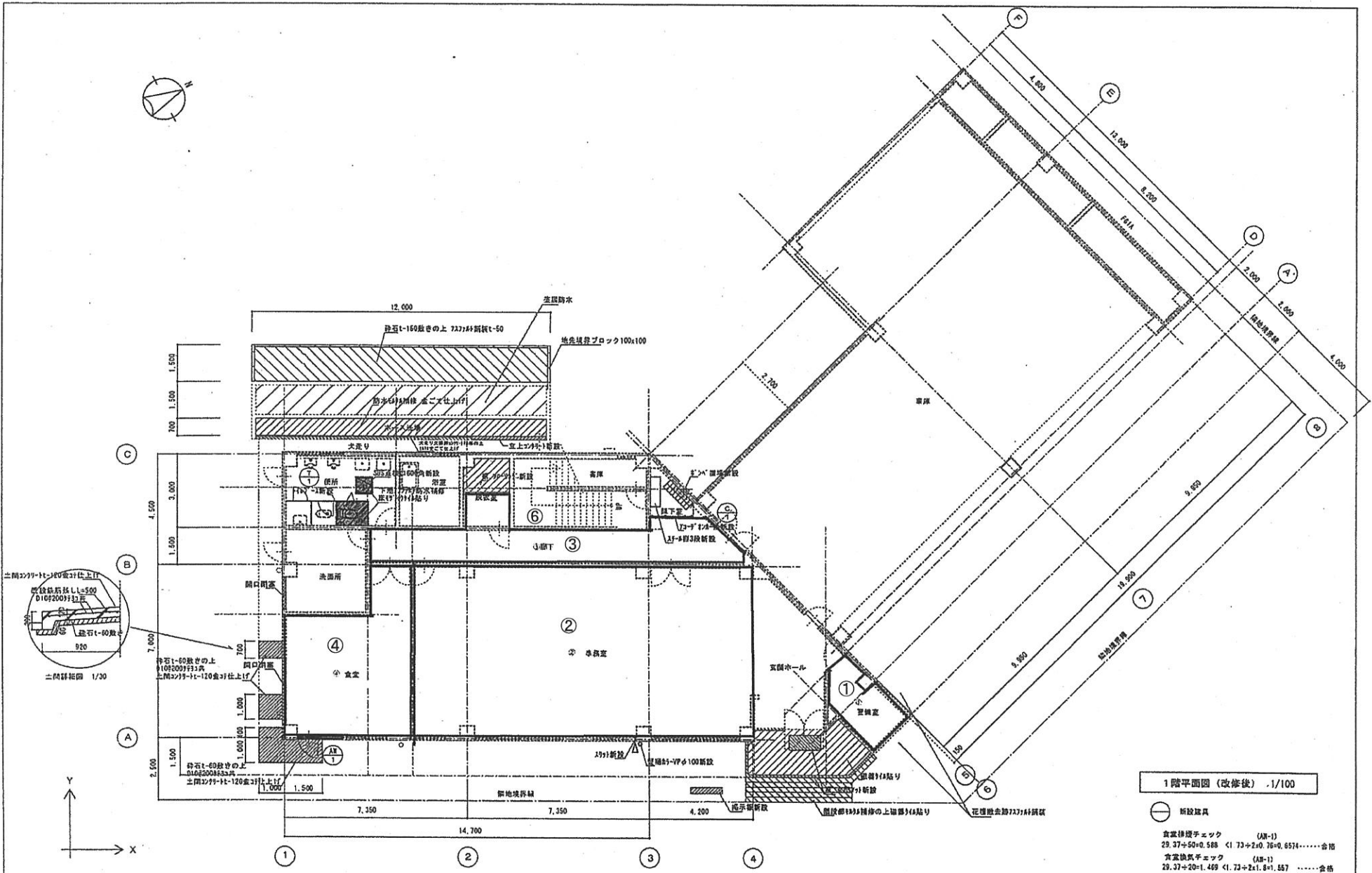


PH層平面図 1/100



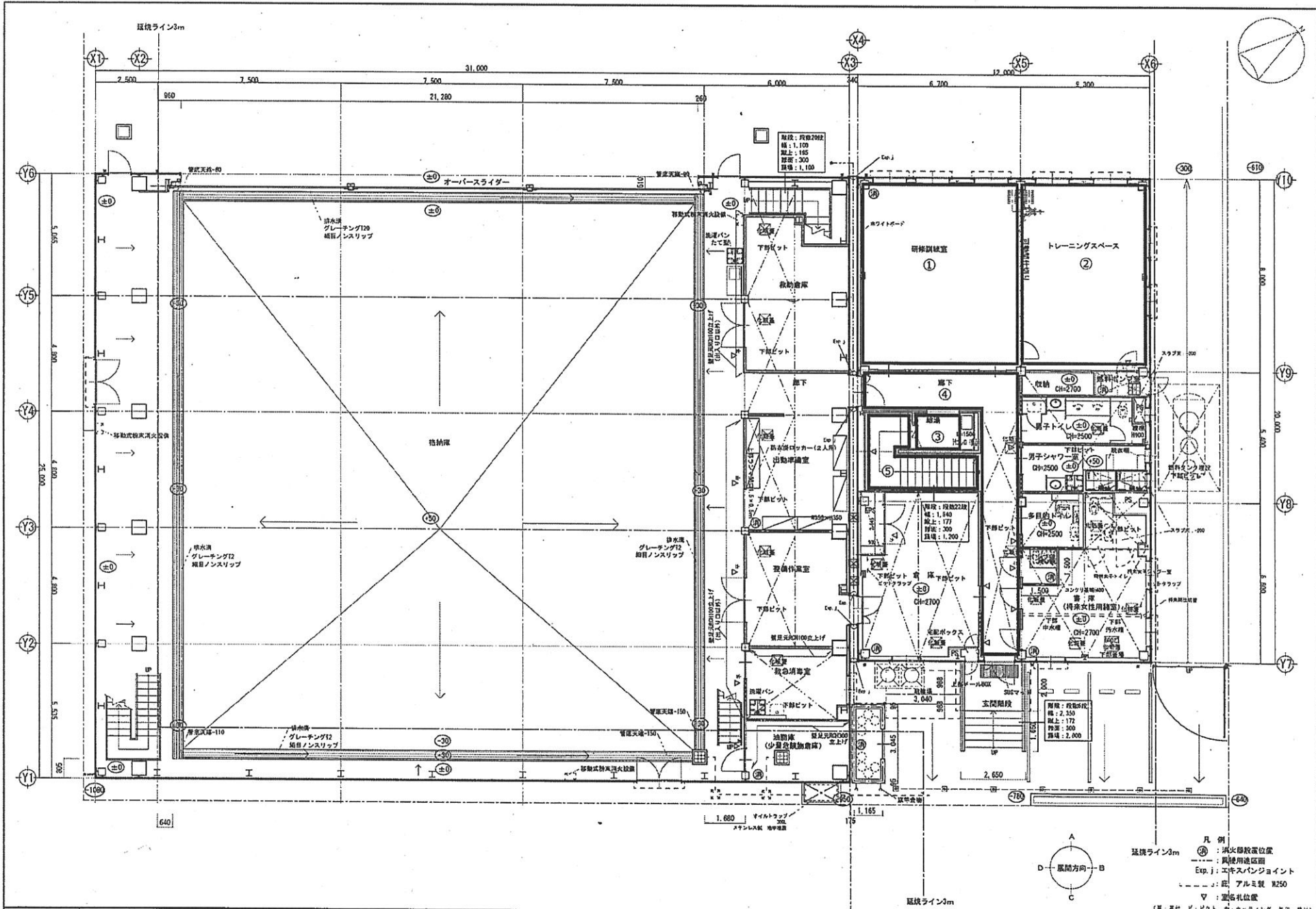
PH階平面図 1/100

# 井口出張所

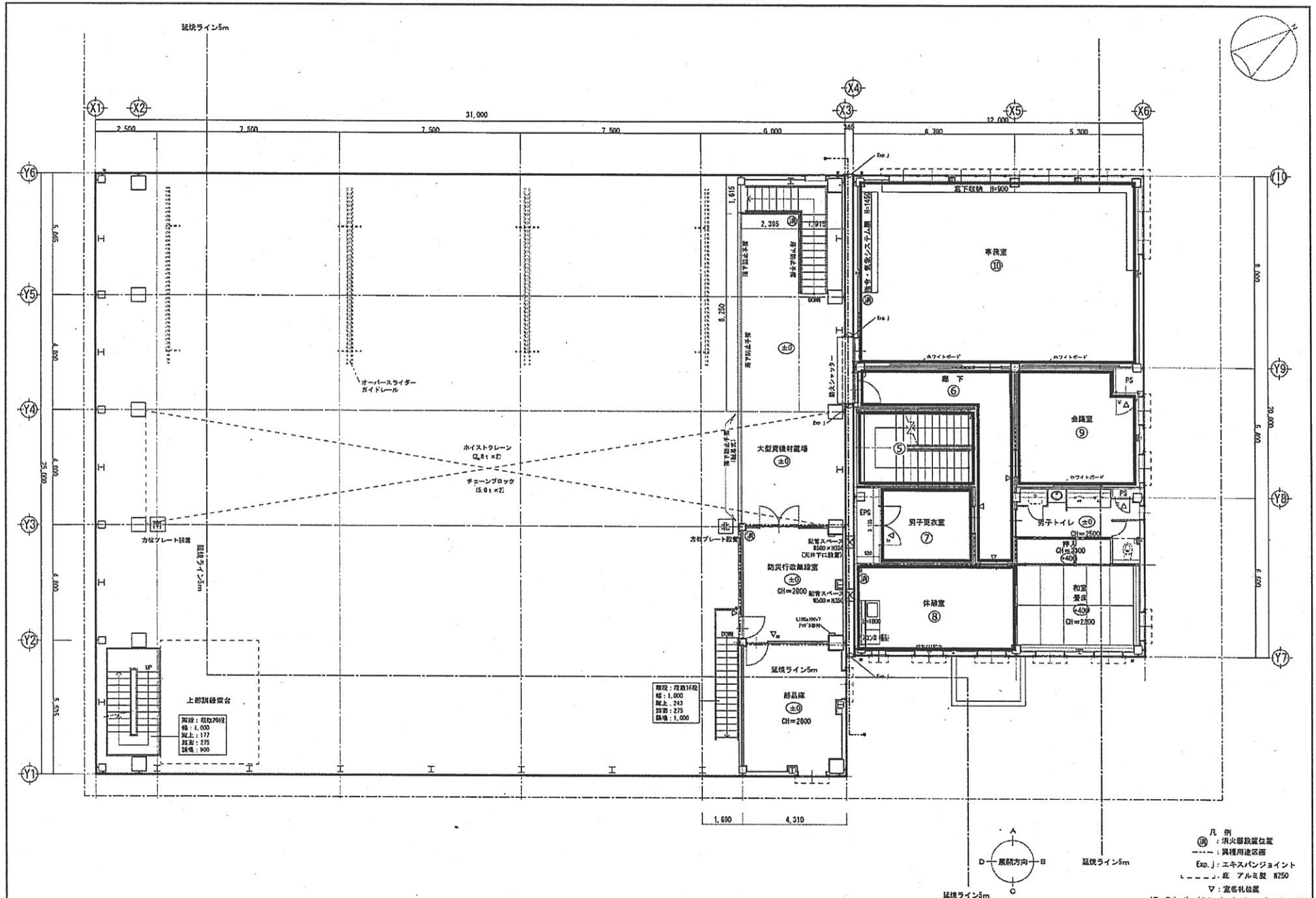


事業年度 28年度 工事完成 28年度	設計 28年3月	広島市都市整備局 機械部管理課	建設士会社番号・名称 中外テクノス株式会社建築士事務所 一級建築士第140714号 二本実記	課長 課長補佐	調査 調査員	設計 大 中 小 地盤 消防 防犯	工事名 西消防署井口出張所庁舎耐震改修その他工事	図面名称・冊数 A3印刷用7194幅小 1階平面図 (改修後) 1/30 1/100	図番 A-07
------------------------	-------------	--------------------	--	------------	-----------	----------------------	-----------------------------	--	------------





事業年度25年度 工事完成25年度	設計 25年4月	広島市都市整備局 営繕部営繕課	課長	課長補佐	専門員	主任技師	照合	設計	大 J	中 1	小 3	地域 01	施設 29	種別	工事名 消防航空隊基地新築工事	事務所名・建築士登録番号・氏名 中国セントラルコンサルタント株式会社 一級建築士登録第92105号 前岡智之 印	図面名称・縮尺 1階平面図 1/100	図番 A-009
----------------------	-------------	--------------------	----	------	-----	------	----	----	--------	--------	--------	----------	----------	----	--------------------	--	------------------------	-------------



凡例  
 ●：消火器設置位置  
 ---：異種用途区画  
 Exp. j: エキスパンジョイント  
 ---：底アルミ製 W250  
 ▽：蓋板位置

事業年度25年度	設計	広島市都市整備局	課長	課長補佐	専門員	主任技師	照会	設計	大	中	小	地域	施設	種類	工事名	事務所名・建築士登録番号・氏名	図面名称・縮尺	図番
工事完成25年度	25年4月	営繕部営繕課							J	1	3	01	29		消防航空隊基地新築工事	中国セントラルコンサルタント株式会社 一級建築士登録第92105号	2階平面図 1/100	A-010

## 西消防署庁舎

## 【共用区域】

番号	清掃対象場所	清掃区分	床 材	作 業 内 容	作業回数	清掃面積 又は 数量	備 考
①	外部通路、EVホール (1階～7階)	日常清掃	弾性床材	床を掃く(除塵)	3 / 週	197.68 m <sup>2</sup>	
				床を拭く	3 / 週	197.68 m <sup>2</sup>	
				手摺りの清掃	3 / 週	197.68 m <sup>2</sup>	
②	EVホール (地下1階) 内部通路・湯沸室 (3、4階)	日常清掃	弾性床材	床を掃く(除塵)	3 / 週	63.72 m <sup>2</sup>	
				床を拭く	3 / 週	63.72 m <sup>2</sup>	
		定期清掃	弾性床材	床を表面洗浄(洗浄・ワックス掛け)する	3 / 年	63.72 m <sup>2</sup>	
				床を剥離洗浄する	1 / 年	63.72 m <sup>2</sup>	
③	階 段	日常清掃	弾性床材	床を掃く(除塵)	3 / 週	14 フロア	階段2系統(B1F～7F)
				床を拭く	3 / 週	14 フロア	〃
			複合弾性床	床を掃く(除塵)	3 / 週	14 フロア	〃
				床を拭く	3 / 週	14 フロア	〃
				手摺りの清掃	3 / 週	14 フロア	〃
④	トイレ (14箇所)	日常清掃	弾性床材	床を掃く(除塵)	3 / 週	147.91 m <sup>2</sup>	
				床を拭く	3 / 週	147.91 m <sup>2</sup>	
				吸殻、紙屑、汚物の処理と容器の清掃	3 / 週	14 個	
				衛生陶器を清掃する	3 / 週	40 基	
				洗面台、鏡を清掃する	3 / 週	22 台	
				トイレ用ペーパー、水石鹸を補充	3 / 週	16 所	
				扉を拭く	1 / 月	39 枚	
				床を表面洗浄(洗浄・ワックス掛け)する	3 / 年	147.91 m <sup>2</sup>	
		床を剥離洗浄する	1 / 年	147.91 m <sup>2</sup>			

## 【専用区域】

番号	清掃対象場所	清掃区分	床 材	作 業 内 容	作業回数	清掃面積 又は 数量	備 考
⑤	署 長 室 ( 4 階 )	定期清掃	カーペット	カーペット床のドライ清掃	3 / 年	26.22 m <sup>2</sup>	
				カーペット床の洗浄	1 / 年	26.22 m <sup>2</sup>	
⑥	会 議 室 (5階、6階)	定期清掃	カーペット	カーペット床のドライ清掃	4 / 年	70.68 m <sup>2</sup>	
⑦	事 務 室 (3階、4階)	定期清掃	カーペット	カーペット床のドライ清掃	3 / 年	322.02 m <sup>2</sup>	
				カーペット床の洗浄	1 / 年	322.02 m <sup>2</sup>	
⑧	男性用更衣室 ( 4 階 )	定期清掃	弾性床材	床を表面洗浄(洗浄・ワックス掛け)する	4 / 年	6.57 m <sup>2</sup>	
⑨	食 堂 (3階、6階)	定期清掃	弾性床材 (3階)	床を表面洗浄(洗浄・ワックス掛け)する	4 / 年	57.88 m <sup>2</sup>	
						57.88 m <sup>2</sup>	
			カーペット (6階)	カーペット床のドライ清掃	3 / 年	49.00 m <sup>2</sup>	
				カーペット床の洗浄	1 / 年	49.00 m <sup>2</sup>	
⑩	図書室(4階) 講堂(5階) 合奏室(7階)	定期清掃	カーペット	カーペット床のドライ清掃	4 / 年	279.19 m <sup>2</sup>	
⑪	普通教室 (6階)	定期清掃	カーペット (6階)	カーペット床のドライ清掃	4 / 年	89.54 m <sup>2</sup>	
⑫	柔剣道場 (地下1階)	定期清掃	フローリング	床を表面洗浄(洗浄・ワックス掛け)する	4 / 年	208.04 m <sup>2</sup>	
⑬	訓練場 (地下1階)	定期清掃	複合弾性床材	床を掃く(除塵)	4 / 年	345.05 m <sup>2</sup>	
				床を拭く	4 / 年	345.05 m <sup>2</sup>	

## 西消防署三篠出張所ほか

場所	番号	清掃対象場所	床材	作業内容	作業回数	清掃面積 又は 数量	備考
三篠出張所	①	警備室	長尺塩ビシート	床の表面洗浄3回 剥離洗浄1回 (洗浄、ワックスがけ)	4 / 年	4.4 m <sup>2</sup>	長尺塩ビシート 349.3m <sup>2</sup> タイルカーペット 138.6m <sup>2</sup>
	②	階段(1~3階)				16 m <sup>2</sup>	
	③	階段2(1階~R)				84.9 m <sup>2</sup>	
	④	2階便所(男女)				15.6 m <sup>2</sup>	
	⑤	2階廊下				58.3 m <sup>2</sup>	
	⑥	階段室(1)				26.6 m <sup>2</sup>	
	⑦	会議室	タイルカーペット	カーペット床の清掃4回	4 / 年	49.2 m <sup>2</sup>	
	⑧	事務室(OAフロア)	89.4 m <sup>2</sup>				
	⑨	食堂	長尺塩ビシート	床の表面洗浄3回 剥離洗浄1回 (洗浄、ワックスがけ)	4 / 年	45 m <sup>2</sup>	
	⑩	3階廊下				46.1 m <sup>2</sup>	
	⑪	3階便所、浴室前(男女)				12.2 m <sup>2</sup>	
	⑫	トレーニング室				40.2 m <sup>2</sup>	
⑬	窓ガラス	ガラス	ガラス清掃	1 / 年	121 m <sup>2</sup>	ガラス合計 121m <sup>2</sup>	
己斐出張所	①	事務室(Pタイル部分のみ)	ビニール床タイル	床の表面洗浄3回 剥離洗浄1回 (洗浄、ワックスがけ)	4 / 年	33.6 m <sup>2</sup>	Pタイル 51.8m <sup>2</sup>
	②	階段・ホール				18.2 m <sup>2</sup>	
	③	窓ガラス	ガラス	ガラス清掃	1 / 年	66 m <sup>2</sup>	ガラス合計 66m <sup>2</sup>
庚午出張所	①	警備室	長尺塩ビシート	床の表面洗浄3回 剥離洗浄1回 (洗浄、ワックスがけ)	4 / 年	8 m <sup>2</sup>	長尺塩ビシート 204.9m <sup>2</sup> タイルカーペット 126.5m <sup>2</sup>
	②	湯沸、洗面所(男女)				3.6 m <sup>2</sup>	
	③	事務室(OAフロア)	タイルカーペット	カーペット床の清掃4回	4 / 年	77.3 m <sup>2</sup>	フローリング 45.6m <sup>2</sup>
	④	2階廊下	長尺塩ビシート	床の表面洗浄3回 剥離洗浄1回 (洗浄、ワックスがけ)	4 / 年	42.5 m <sup>2</sup>	
	⑤	階段(1~屋上)				70.8 m <sup>2</sup>	
	⑥	休憩室・食堂				36.7 m <sup>2</sup>	
	⑦	3階廊下				19.6 m <sup>2</sup>	
	⑧	洗濯室				3.9 m <sup>2</sup>	
	⑨	風呂場				3.4 m <sup>2</sup>	
	⑩	4階廊下	16.4 m <sup>2</sup>				
	⑪	会議室	タイルカーペット	カーペット床の清掃4回	4 / 年	49.2 m <sup>2</sup>	
	⑫	トレーニング室	フローリング	フローリング用ワックス4回	4 / 年	45.6 m <sup>2</sup>	
	⑬	窓ガラス	ガラス	ガラス清掃	1 / 年	164 m <sup>2</sup>	ガラス合計 164m <sup>2</sup>
井口出張所	①	警備室	ビニール床タイル	床の表面洗浄3回 剥離洗浄1回 (洗浄、ワックスがけ)	4 / 年	3.5 m <sup>2</sup>	Pタイル 192.9m <sup>2</sup>
	②	事務室				100.2 m <sup>2</sup>	
	③	1階廊下				26.2 m <sup>2</sup>	
	④	食堂				13 m <sup>2</sup>	
	⑤	水防倉庫前				10 m <sup>2</sup>	
	⑥	階段(1~2階)				16.1 m <sup>2</sup>	
	⑦	2階廊下				23.9 m <sup>2</sup>	
	⑧	窓ガラス	ガラス	ガラス清掃	1 / 年	57 m <sup>2</sup>	ガラス合計 57m <sup>2</sup>
消防航空隊基地	①	1階研修訓練室	ビニール床タイル	床の表面洗浄3回 (洗浄、ワックスがけ)	4 / 年	53.6 m <sup>2</sup>	Pタイル 261m <sup>2</sup> エンボス 85m <sup>2</sup>
	②	1階トレーニングスペース				42.4 m <sup>2</sup>	
	③	1階給湯室	エンボス	床の表面洗浄4回(洗浄)		3 m <sup>2</sup>	
	④	1階廊下				28 m <sup>2</sup>	
	⑤	階段(1階~屋上)				32 m <sup>2</sup>	
	⑥	2階廊下				22 m <sup>2</sup>	
	⑦	2階男子更衣室	ビニール床タイル	床の表面洗浄3回 床の剥離清掃1回 (洗浄、ワックスがけ)	4 / 年	16 m <sup>2</sup>	
	⑧	2階休憩室(食堂)				25 m <sup>2</sup>	
	⑨	2階会議室				28 m <sup>2</sup>	
	⑩	2階事務室				96 m <sup>2</sup>	
	⑪	窓ガラス	ガラス	ガラス清掃	1 / 年	88 m <sup>2</sup>	ガラス合計 88m <sup>2</sup>
合計			Pタイル			505.7m <sup>2</sup>	
			長尺塩ビシート			554.2m <sup>2</sup>	
			タイルカーペット			265.1m <sup>2</sup>	
			フローリング			45.6m <sup>2</sup>	
			エンボス			85m <sup>2</sup>	
			ガラス			496m <sup>2</sup>	

令和 年 月 日

広島市長

広島市〇区〇町〇丁目〇番〇号  
株式会社〇〇〇〇  
代表取締役 〇〇 〇〇

## 現場責任者及び従業員名簿の提出について

このことについて、令和 年 月 日付けで契約締結した西消防署ほか5施設庁舎清掃業務に次の者を従事させますので報告します。

区分	氏名	住 所	社会保険加入の有無
現場責任者			有 ・ 無
従業員			有 ・ 無
〃			有 ・ 無
〃			有 ・ 無
〃			有 ・ 無
〃			有 ・ 無
〃			有 ・ 無
〃			有 ・ 無
〃			有 ・ 無
〃			有 ・ 無

- 1 「社会保険加入の有無」欄の社会保険とは健康保険及び厚生年金保険です。
- 2 「社会保険加入の有無」欄が無の場合は、理由を確認する場合があります。
- 3 現場責任者及び従事者に変更があった場合は、直ちに本市（契約担当課）へ本様式により、報告してください。

※この様式によりがたい場合は、この様式に準じた別の様式を使用することができます。