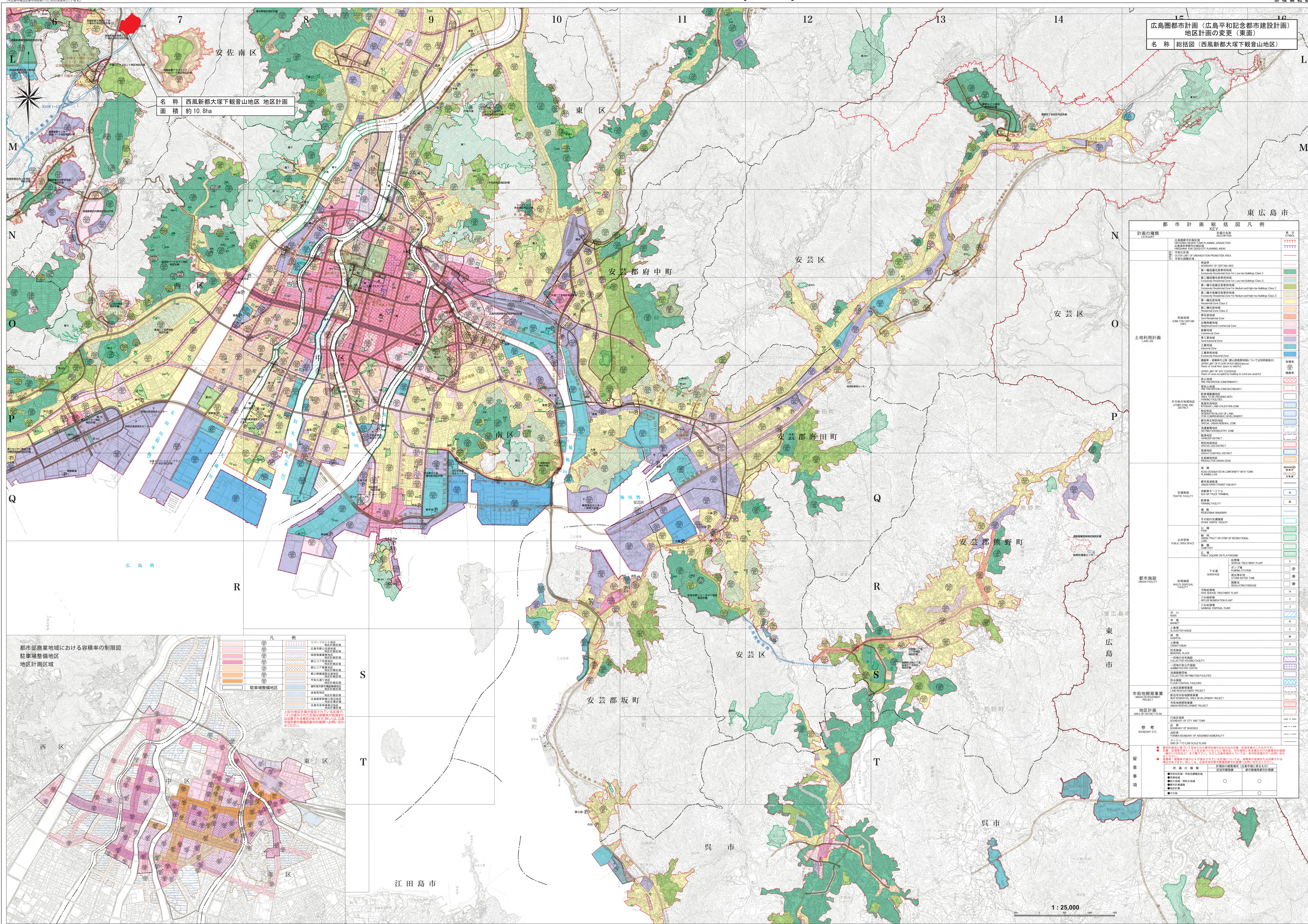


広島市都市計画総括図(東面) HIROSHIMA CITY TOWN PLANNING GENERAL MAP(EAST)

令和5年4月1日現在
AS OF 1 APRIL 2023



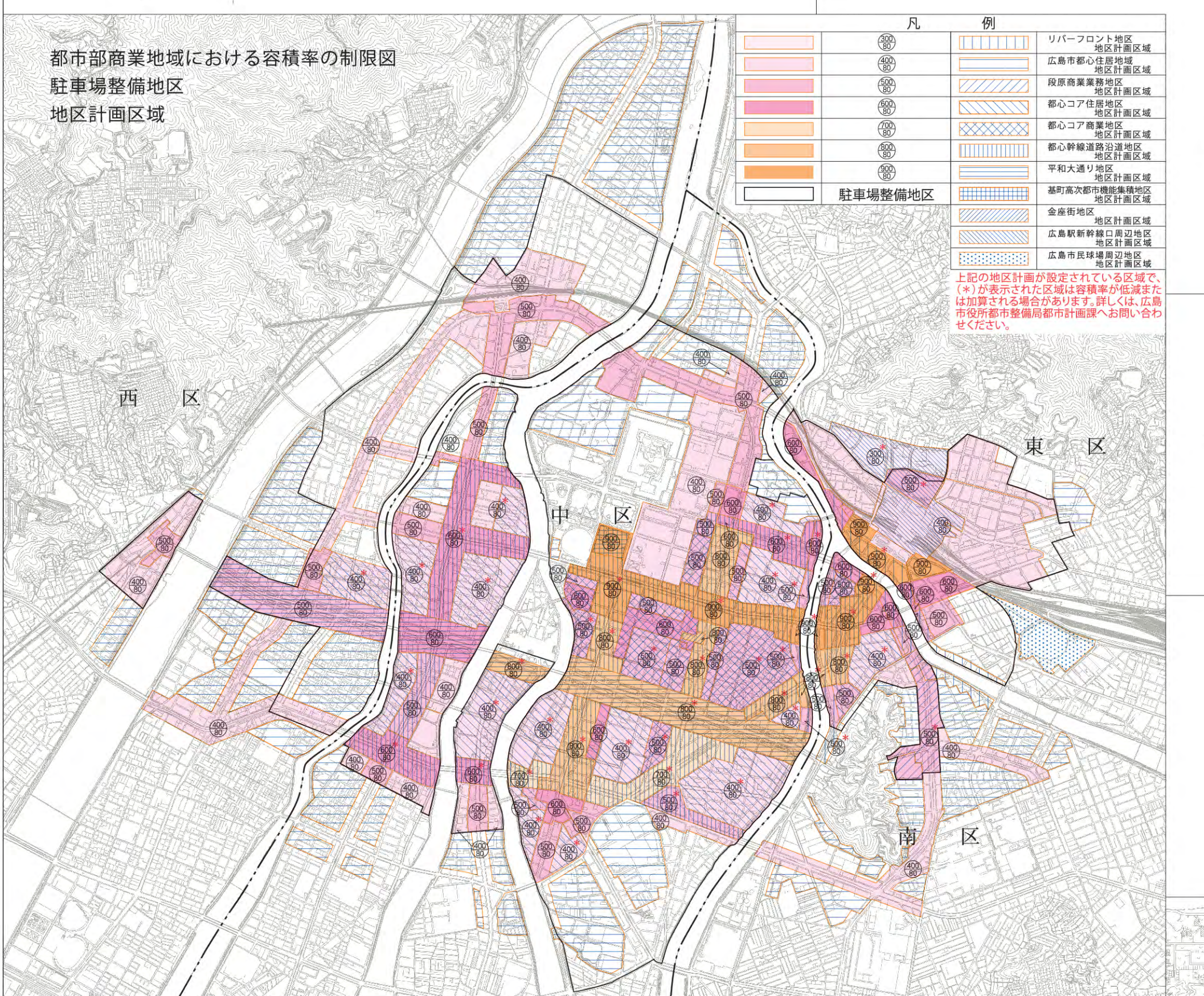
禁複製転載



名称 西風新都大塚下観音山地区 地区計画
面積 約10.8ha

広島圏都市計画(広島平和記念都市建設計画)
地区計画の変更(東面)
名称 総括図(西風新都大塚下観音山地区)

計画の種類 (Category)	計画の凡例 (Legend)	備考 (Remarks)
計画の種類	計画の凡例	備考
広島圏都市計画 HIROSHIMA METROPOLITAN TOWN PLANNING 広島市都市計画 HIROSHIMA CITY TOWN PLANNING	広島圏都市計画 HIROSHIMA METROPOLITAN TOWN PLANNING AREA 広島市都市計画 HIROSHIMA CITY TOWN PLANNING AREA	
土地利用計画 LAND USE	第一種住居地域 First Residential Zone 第二種住居地域 Second Residential Zone 第三種住居地域 Third Residential Zone 第一種中密度住居地域 First Medium-Density Residential Zone 第二種中密度住居地域 Second Medium-Density Residential Zone 第一種低層住居専用地域 First Low-Rise Residential Zone 第二種低層住居専用地域 Second Low-Rise Residential Zone 第一種中高層住居専用地域 First Medium-High Rise Residential Zone 第二種中高層住居専用地域 Second Medium-High Rise Residential Zone 第一種商業地域 First Commercial Zone 第二種商業地域 Second Commercial Zone 第一種工業地域 First Industrial Zone 第二種工業地域 Second Industrial Zone 第一種遊園地域 First Amusement Zone 第二種遊園地域 Second Amusement Zone 第一種緑地 First Green Space 第二種緑地 Second Green Space 第一種公園 First Park 第二種公園 Second Park 第一種広場 First Plaza 第二種広場 Second Plaza 第一種運動場 First Sports Ground 第二種運動場 Second Sports Ground 第一種公園広場 First Park Plaza 第二種公園広場 Second Park Plaza 第一種公園緑地 First Park Green Space 第二種公園緑地 Second Park Green Space 第一種公園施設 First Park Facility 第二種公園施設 Second Park Facility 第一種公園設備 First Park Equipment 第二種公園設備 Second Park Equipment 第一種公園整備 First Park Improvement 第二種公園整備 Second Park Improvement 第一種公園管理 First Park Management 第二種公園管理 Second Park Management	
都市施設 URBAN FACILITY	第一種公園 First Park 第二種公園 Second Park 第一種公園広場 First Park Plaza 第二種公園広場 Second Park Plaza 第一種公園緑地 First Park Green Space 第二種公園緑地 Second Park Green Space 第一種公園施設 First Park Facility 第二種公園施設 Second Park Facility 第一種公園設備 First Park Equipment 第二種公園設備 Second Park Equipment 第一種公園整備 First Park Improvement 第二種公園整備 Second Park Improvement 第一種公園管理 First Park Management 第二種公園管理 Second Park Management	
市街地開発事業 URBAN REDEVELOPMENT PROJECT	市街地開発事業 URBAN REDEVELOPMENT PROJECT	
地区計画 AREA OF SPECIAL PLAN	地区計画 AREA OF SPECIAL PLAN	
備考 REMARKS	備考 REMARKS	



1:25,000

広島市発行