

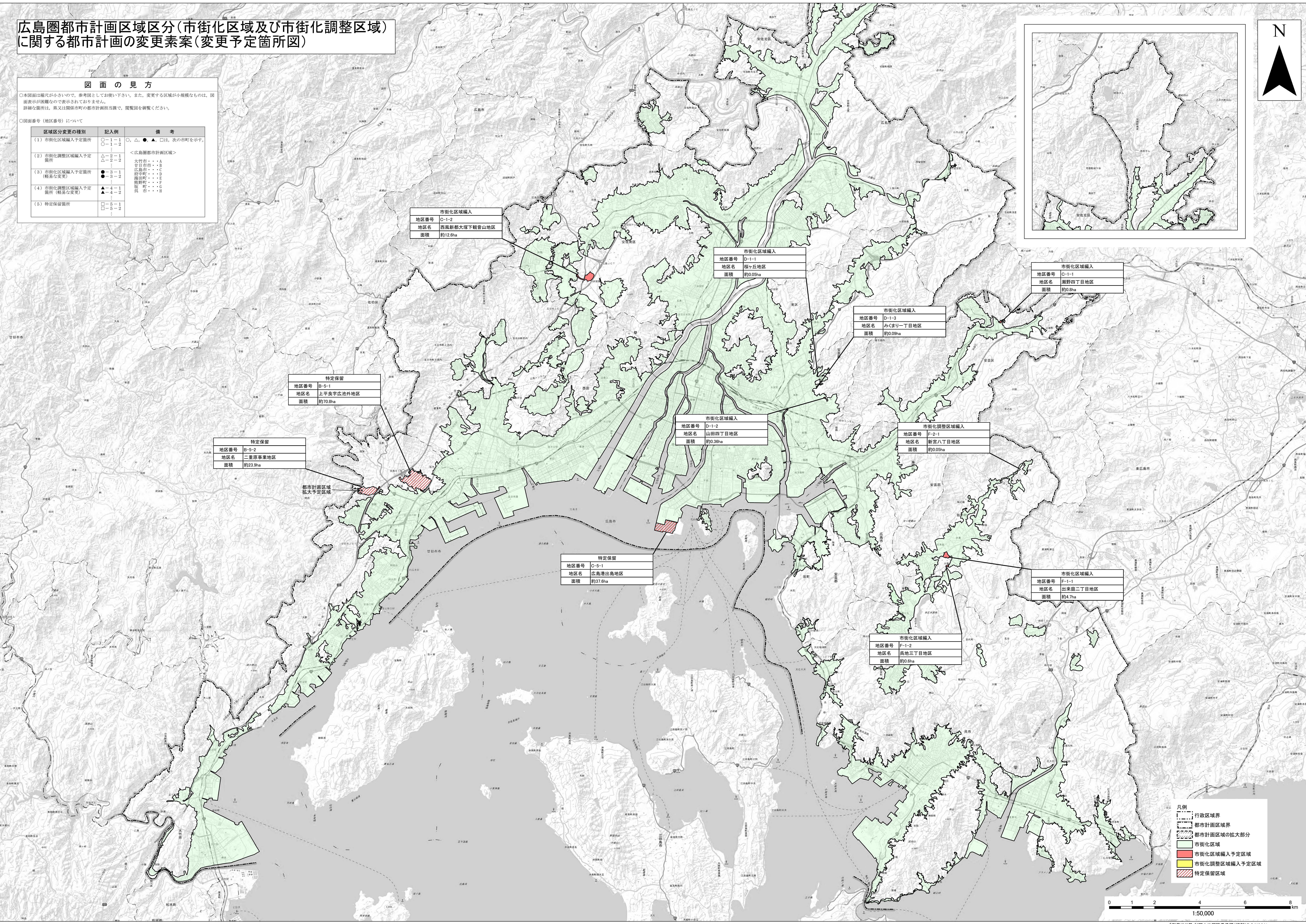
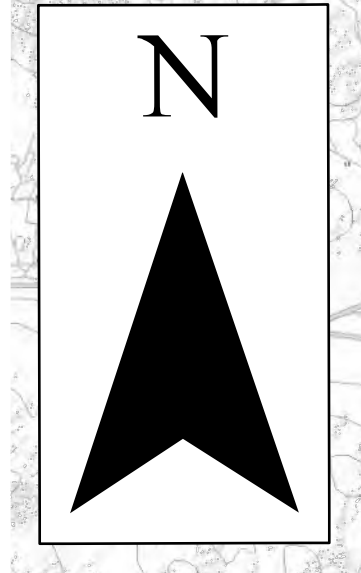
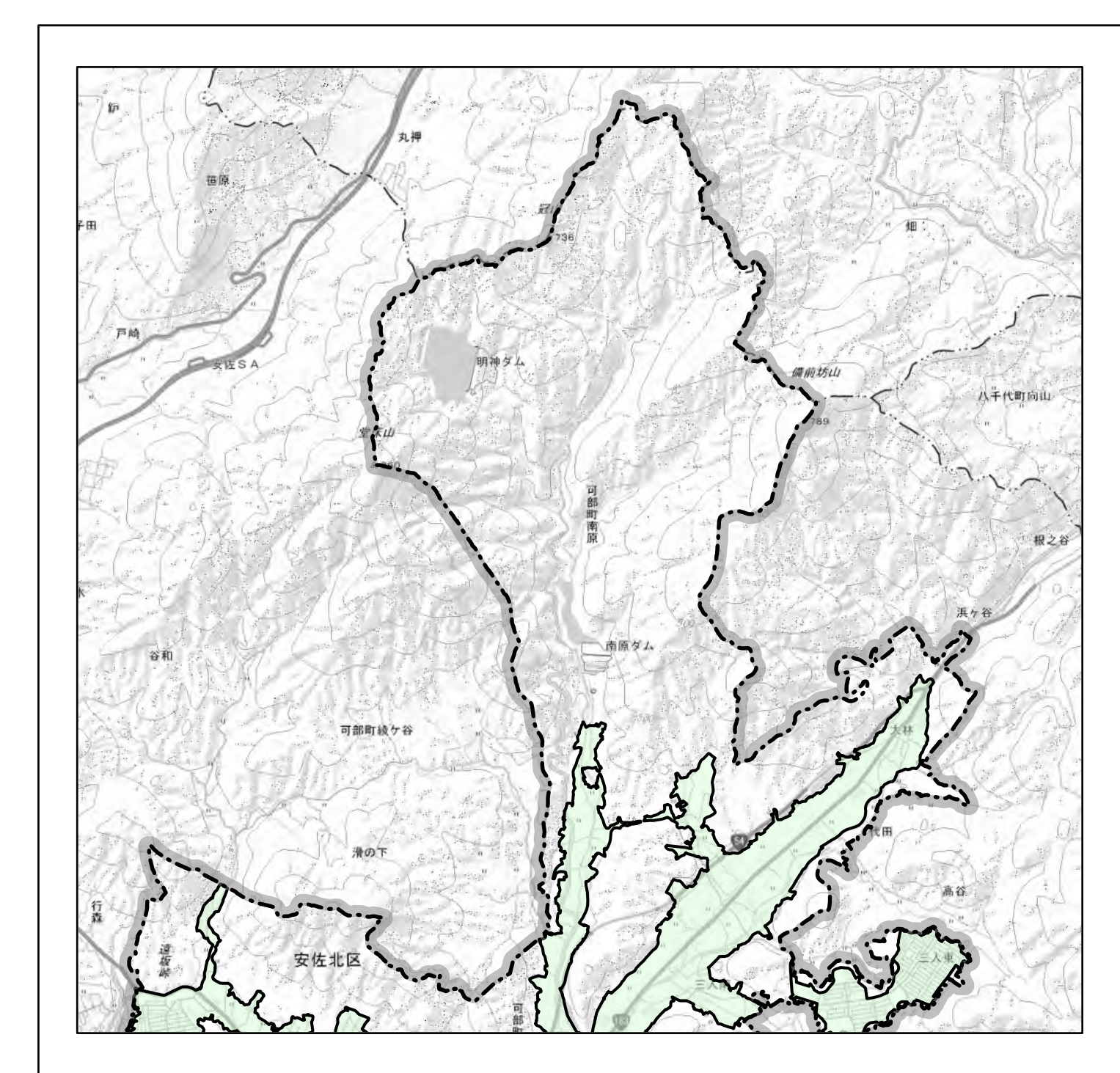
広島圏都市計画区域区分(市街化区域及び市街化調整区域)に関する都市計画の変更素案(変更予定箇所図)

図面の見方

○本図面は縮尺が小さいので、参考図としてお使い下さい。また、変更する区域が小規模なものは、図面表示が煩雑なので表示されておりません。また、変更する区域が小規模なものは、図面表示が煩雑なので表示されておりません。また、変更する区域が小規模なものは、図面表示が煩雑なので表示されておりません。

○図面番号(地区番号)について

| 区域区分変更の種類 | 記入例 | 備考 |
|--------------------------|-------------------------|---|
| (1) 市街化区域編入予定箇所 | ○-1-1 ○-1-2 ○-1-3 | ○, △, ●, ▲, □は、次の市町を示す。 |
| (2) 市街化調整区域編入予定箇所 | △-2-1 △-2-2 | <広島圏都市計画区域> 大竹市・・・A 廿日市市・・・B 広島市市・・・C 府中市市・・・D 尾道市市・・・E 鞆町市市・・・F 呉市市・・・H |
| (3) 市街化区域編入予定箇所(軽易な変更) | ●-3-1 ●-3-2 | |
| (4) 市街化調整区域編入予定箇所(軽易な変更) | ▲-4-1 ▲-4-2 | |
| (5) 特定保留箇所 | □-5-1 □-5-2 | |



市街化区域編入
地区番号 C-1-2
地区名 西風新都大塚下観音山地区
面積 約12.6ha

市街化区域編入
地区番号 D-1-1
地区名 桜ヶ丘地区
面積 約0.09ha

市街化区域編入
地区番号 C-1-1
地区名 基野田丁目地区
面積 約0.8ha

市街化区域編入
地区番号 D-1-3
地区名 小くまり丁目地区
面積 約0.09ha

特定保留
地区番号 B-5-1
地区名 上平良宇広池外地区
面積 約70.8ha

特定保留
地区番号 B-5-2
地区名 二重原事業地区
面積 約23.9ha

市街化区域編入
地区番号 D-1-2
地区名 山田四丁目地区
面積 約0.36ha

市街化調整区域編入
地区番号 F-2-1
地区名 新宮八丁目地区
面積 約0.05ha

特定保留
地区番号 C-5-1
地区名 広島港出島地区
面積 約37.6ha

市街化区域編入
地区番号 F-1-1
地区名 出来庭二丁目地区
面積 約4.7ha

市街化区域編入
地区番号 F-1-2
地区名 呉地三丁目地区
面積 約0.6ha

凡例

| | | |
|-------|-------------|---------------|
| 行政区域界 | 都市計画区域界 | 都市計画区域の拡大部分 |
| 市街化区域 | 市街化区域編入予定区域 | 市街化調整区域編入予定区域 |
| | 特定保留区域 | |

0 1 2 4 6 8 km
1:50,000

【測量法に基づく国土地理院院長承認(複製)R.6.11.24】
【本製品を複製する場合には、国土地理院院長の承認を得なければなりません。】