

広島圏都市計画 用途地域の変更

計画図

(広島市)

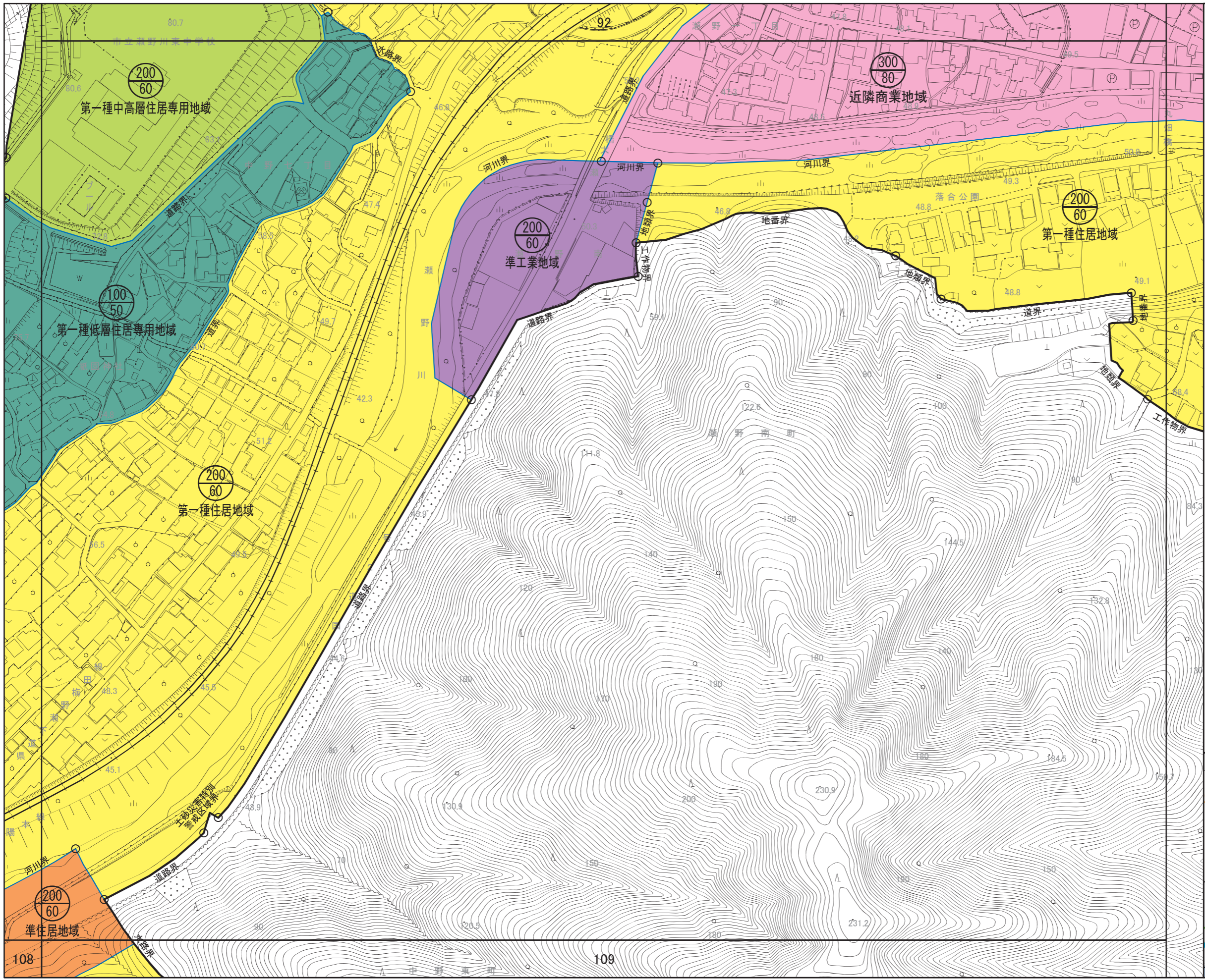
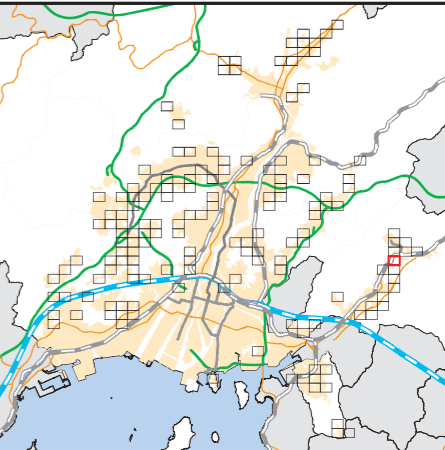
[No. 101 / 152]

— 区域区分線

用途地域

- 第一種低層住居専用地域
- 第二種低層住居専用地域
- 第一種中高層住居専用地域
- 第二種中高層住居専用地域
- 第一種住居地域
- 第二種住居地域
- 準住居地域
- 近隣商業地域
- 商業地域
- 準工業地域
- 工業地域
- 工業専用地域

S = 1/2,500



108

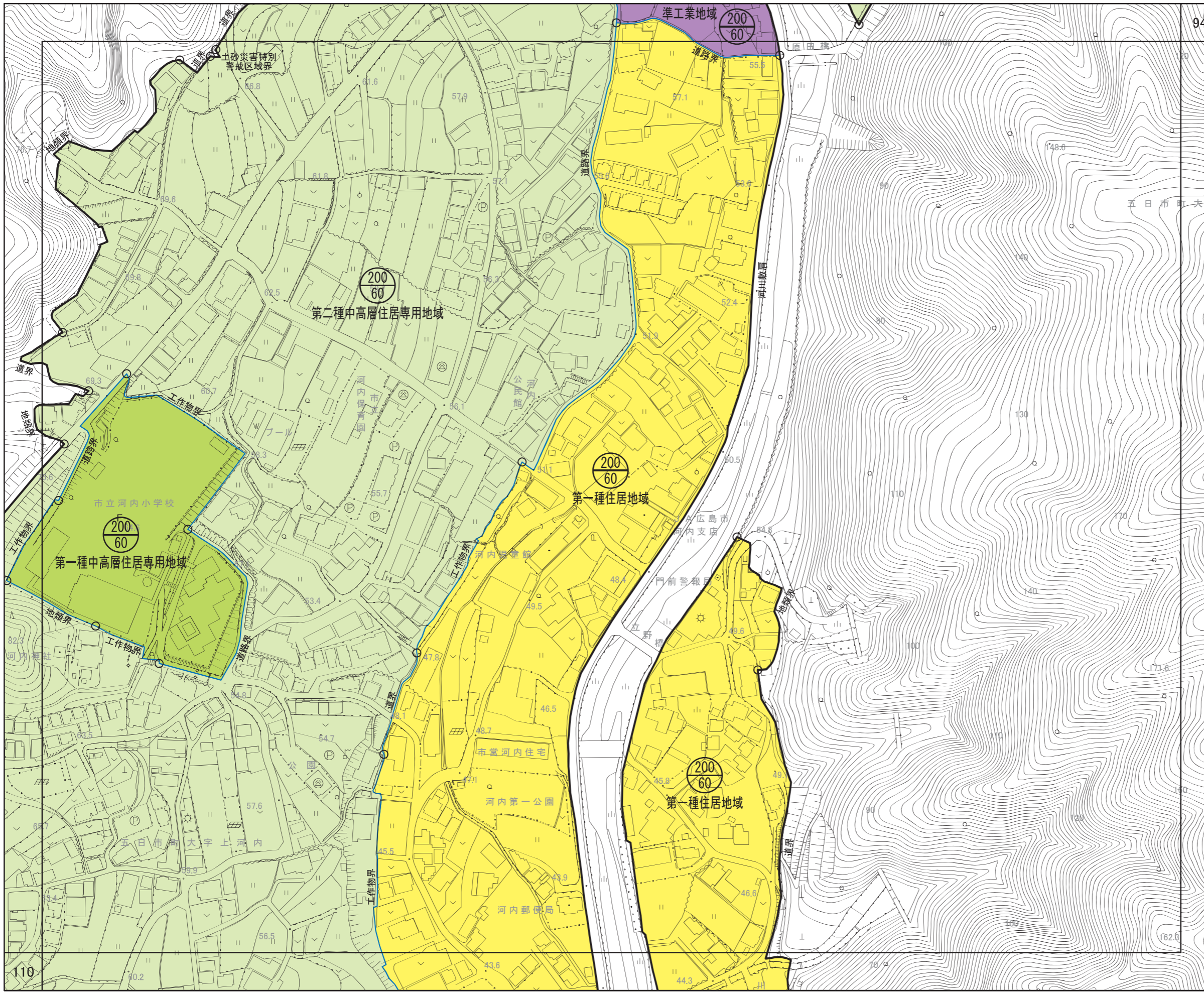
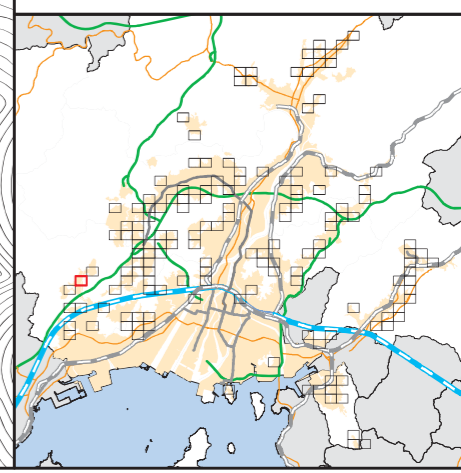
109

広島圏都市計画 用途地域の変更 計画図 (広島市)

[No. 102 / 152]

— 区域区分線

- 用途地域
- 第一種低層住居専用地域
 - 第二種低層住居専用地域
 - 第一種中高層住居専用地域
 - 第二種中高層住居専用地域
 - 第一種住居地域
 - 第二種住居地域
 - 準住居地域
 - 近隣商業地域
 - 商業地域
 - 準工業地域
 - 工業地域
 - 工業専用地域

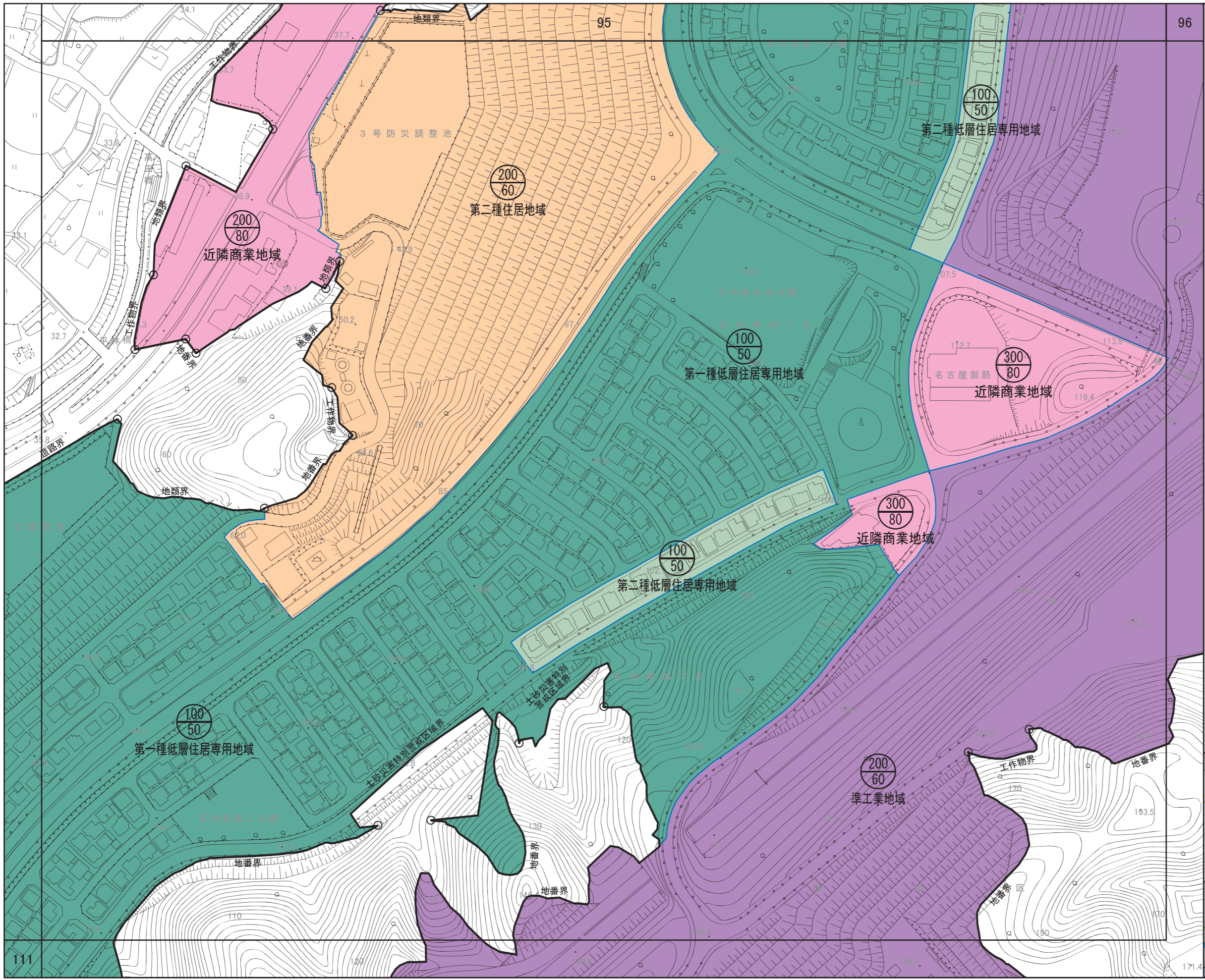
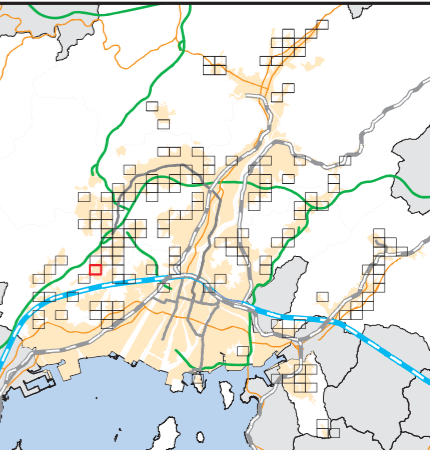


広島圏都市計画 用途地域の変更
計画図
(広島市)

[No. 103 / 152]

— 区域区分線

- 用途地域
- 第一種低層住居専用地域
 - 第二種低層住居専用地域
 - 第一種中高層住居専用地域
 - 第二種中高層住居専用地域
 - 第一種住居地域
 - 第二種住居地域
 - 準住居地域
 - 近隣商業地域
 - 商業地域
 - 準工業地域
 - 工業地域
 - 工業専用地域



広島圏都市計画 用途地域の変更

計画図

(広島市)

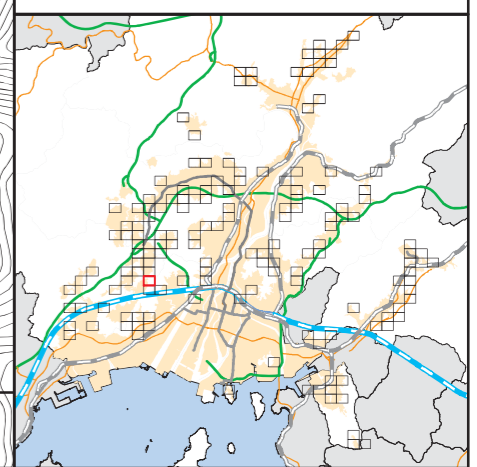
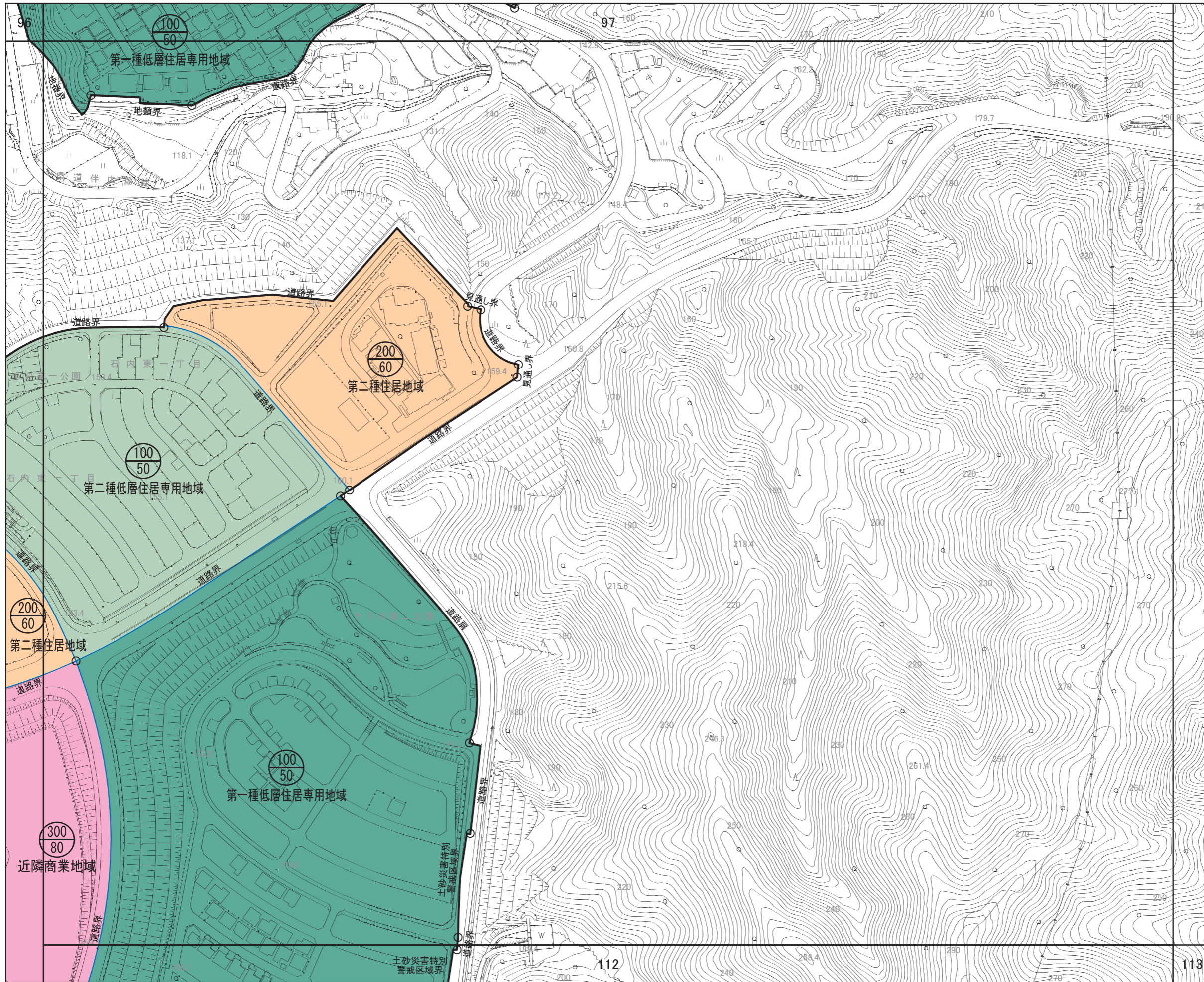
[No. 104 / 152]

— 区域区分線

用途地域

- 第一種低層住居専用地域
- 第二種低層住居専用地域
- 第一種中高層住居専用地域
- 第二種中高層住居専用地域
- 第一種住居地域
- 第二種住居地域
- 準住居地域
- 近隣商業地域
- 商業地域
- 準工業地域
- 工業地域
- 工業専用地域

S = 1/2,500



広島圏都市計画 用途地域の変更

計画図

(広島市)

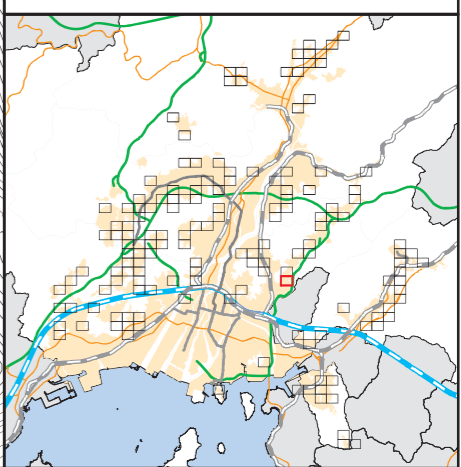
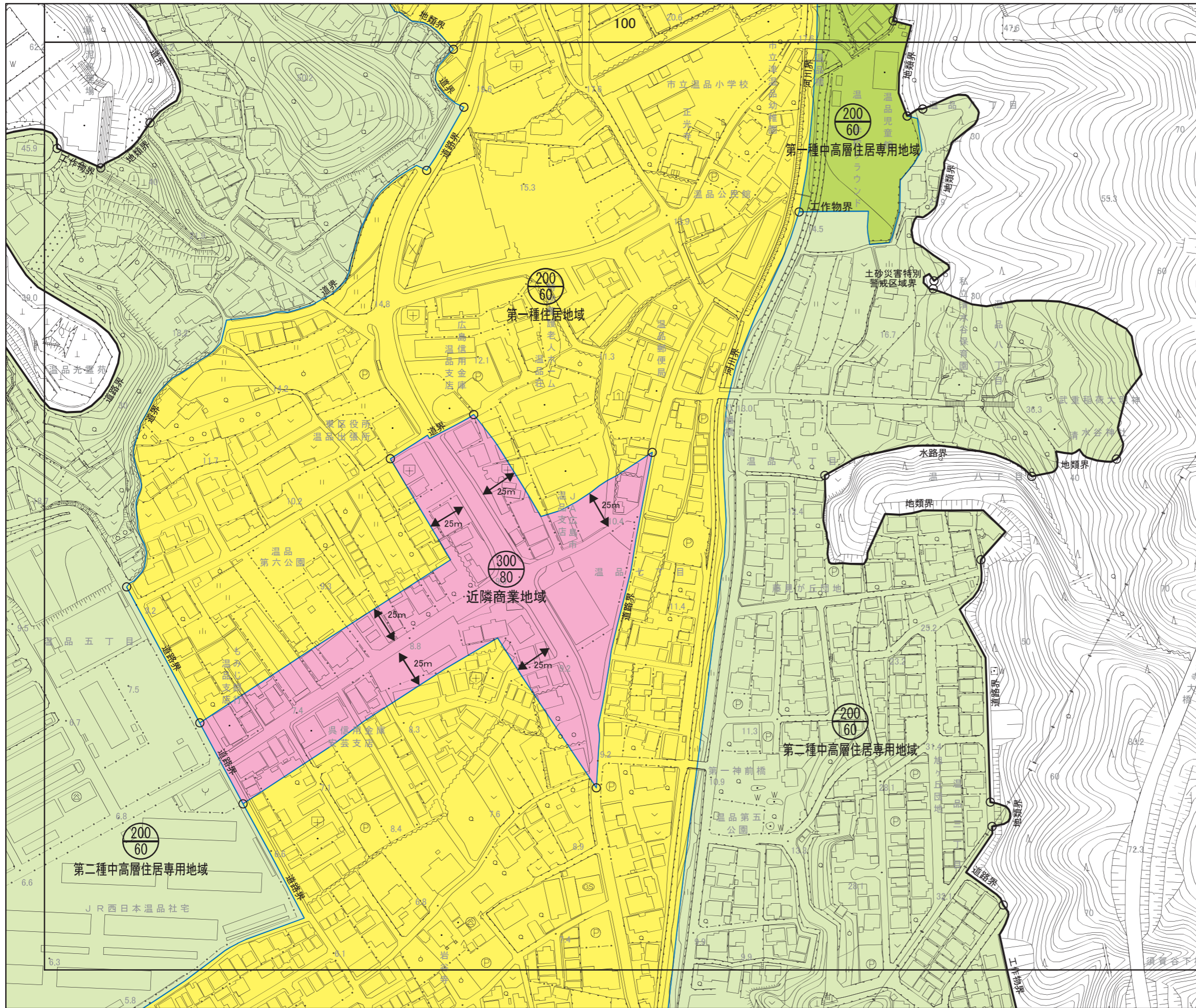
[No. 107 / 152]

— 区域区分線

用途地域

- 第一種低層住居専用地域
- 第二種低層住居専用地域
- 第一種中高層住居専用地域
- 第二種中高層住居専用地域
- 第一種住居地域
- 第二種住居地域
- 準住居地域
- 近隣商業地域
- 商業地域
- 準工業地域
- 工業地域
- 工業専用地域

S = 1/2,500



広島圏都市計画 用途地域の変更

計画図

(広島市)

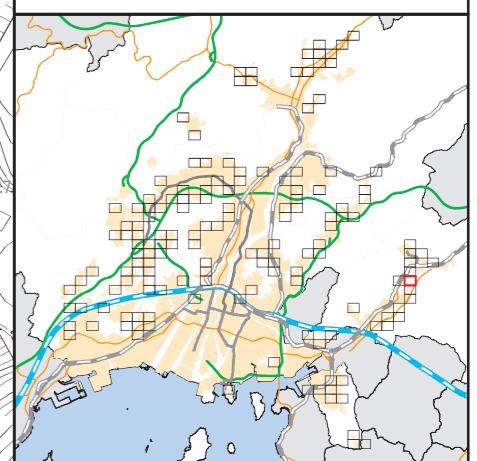
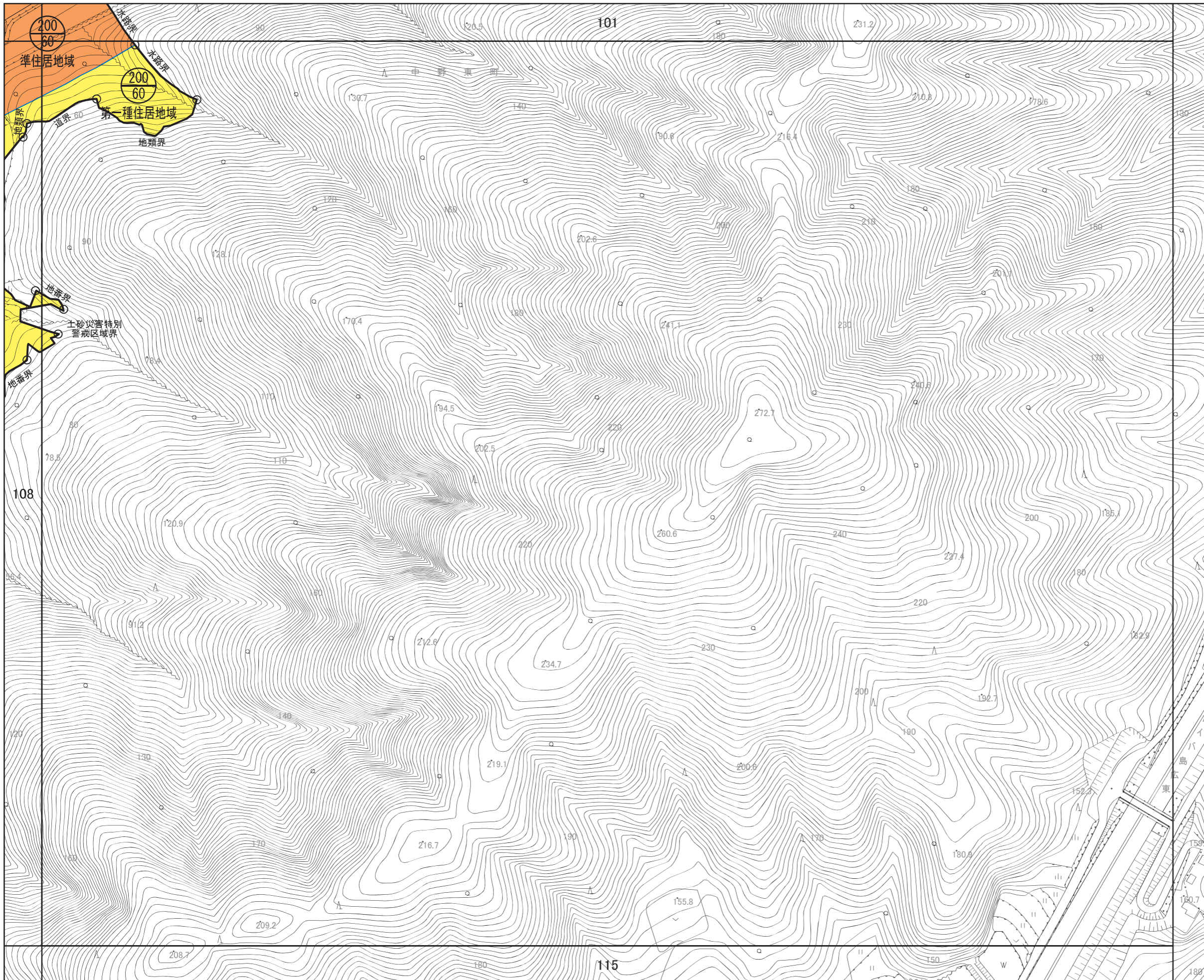
[No. 109 / 152]

— 区域区分線

用途地域

- 第一種低層住居専用地域
- 第二種低層住居専用地域
- 第一種中高層住居専用地域
- 第二種中高層住居専用地域
- 第一種住居地域
- 第二種住居地域
- 準住居地域
- 近隣商業地域
- 商業地域
- 準工業地域
- 工業地域
- 工業専用地域

S = 1/2,500



広島圏都市計画 用途地域の変更

計画図

(広島市)

[No. 110 / 152]

— 区域区分線

用途地域

- 第一種低層住居専用地域
- 第二種低層住居専用地域
- 第一種中高層住居専用地域
- 第二種中高層住居専用地域
- 第一種住居地域
- 第二種住居地域
- 準住居地域
- 近隣商業地域
- 商業地域
- 準工業地域
- 工業地域
- 工業専用地域

S = 1/2,500

0 25 50 100m

