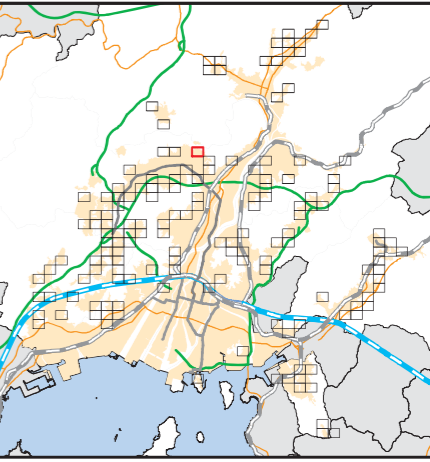
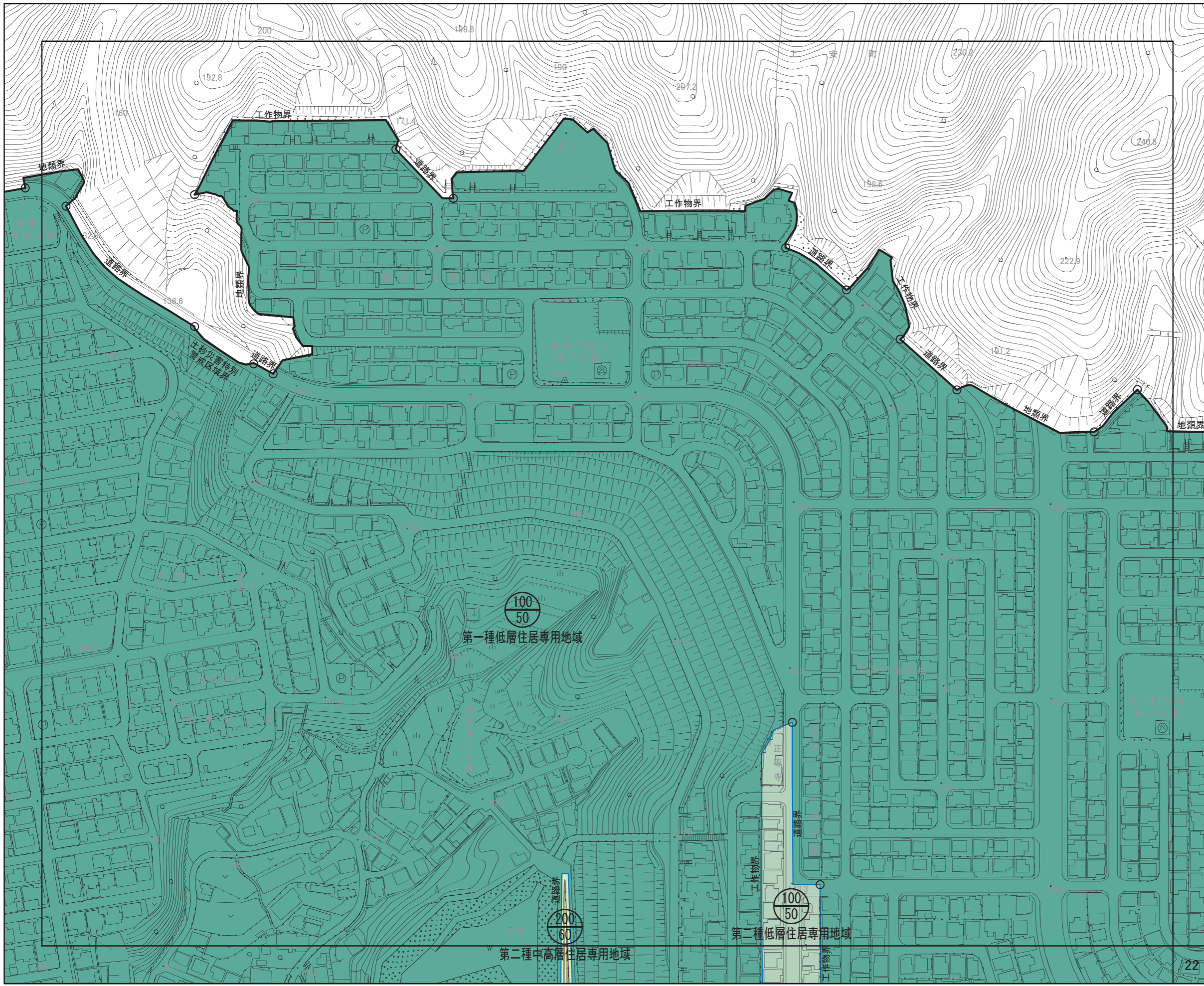


広島圏都市計画 用途地域の変更
計画図
(広島市)

[No. 21 / 152]

— 区域区分線

- 用途地域
- 第一種低層住居専用地域
 - 第二種低層住居専用地域
 - 第一種中高層住居専用地域
 - 第二種中高層住居専用地域
 - 第一種住居地域
 - 第二種住居地域
 - 準住居地域
 - 近隣商業地域
 - 商業地域
 - 準工業地域
 - 工業地域
 - 工業専用地域



広島圏都市計画 用途地域の変更

計画図

(広島市)

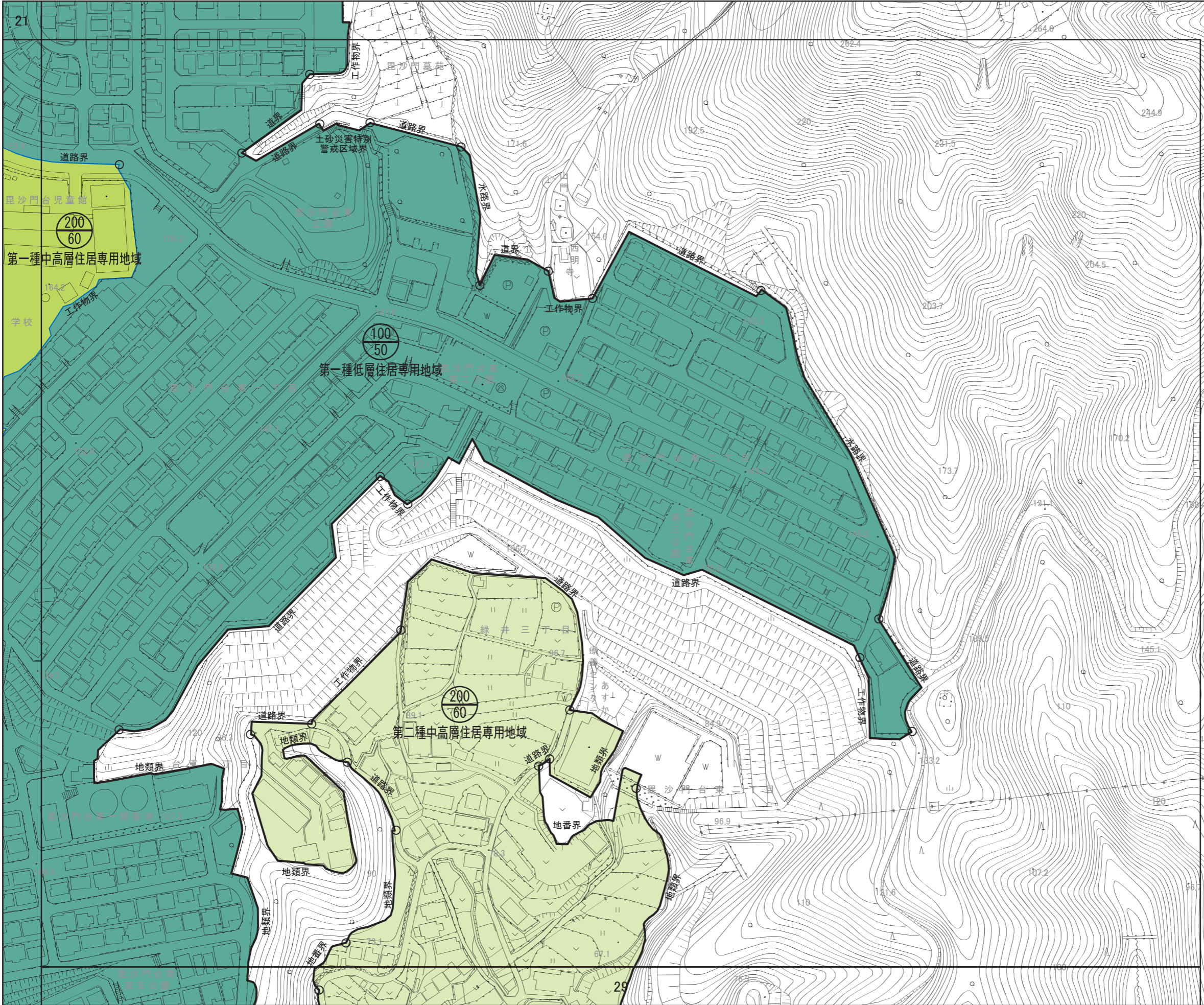
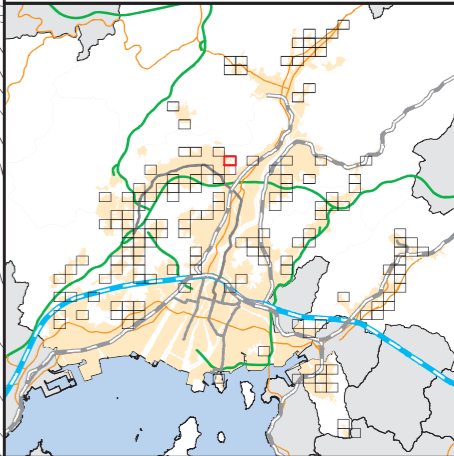
[No. 22 / 152]

— 区域区分線

用途地域

- 第一種低層住居専用地域
- 第二種低層住居専用地域
- 第一種中高層住居専用地域
- 第二種中高層住居専用地域
- 第一種住居地域
- 第二種住居地域
- 準住居地域
- 近隣商業地域
- 商業地域
- 準工業地域
- 工業地域
- 工業専用地域

S = 1/2,500



21

第一種中高層住居専用地域

学校

第一種低層住居専用地域

第二種中高層住居専用地域

地番界

29

広島圏都市計画 用途地域の変更

計画図

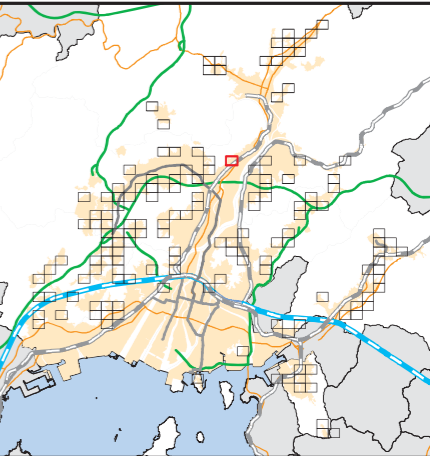
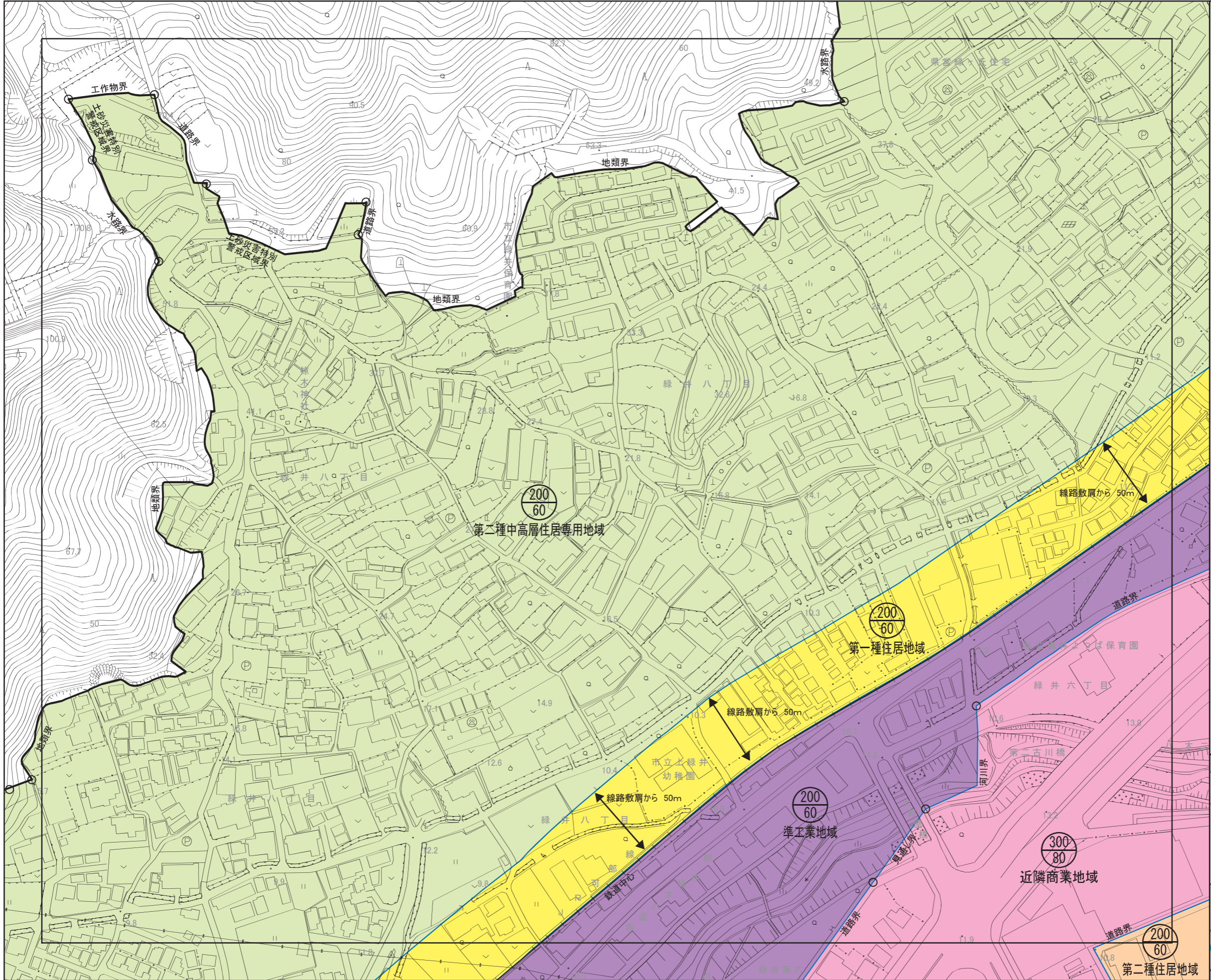
(広島市)

[No. 23 / 152]

— 区域区分線

用途地域

- 第一種低層住居専用地域
- 第二種低層住居専用地域
- 第一種中高層住居専用地域
- 第二種中高層住居専用地域
- 第一種住居地域
- 第二種住居地域
- 準住居地域
- 近隣商業地域
- 商業地域
- 準工業地域
- 工業地域
- 工業専用地域



広島圏都市計画 用途地域の変更

計画図

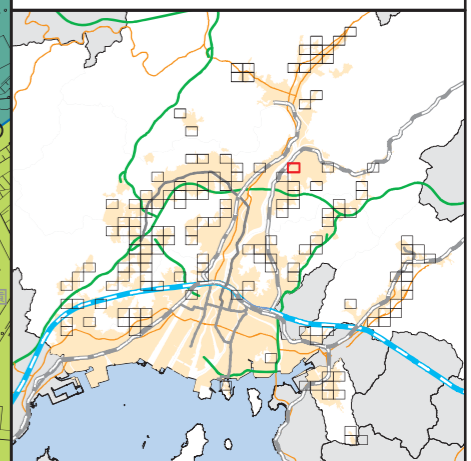
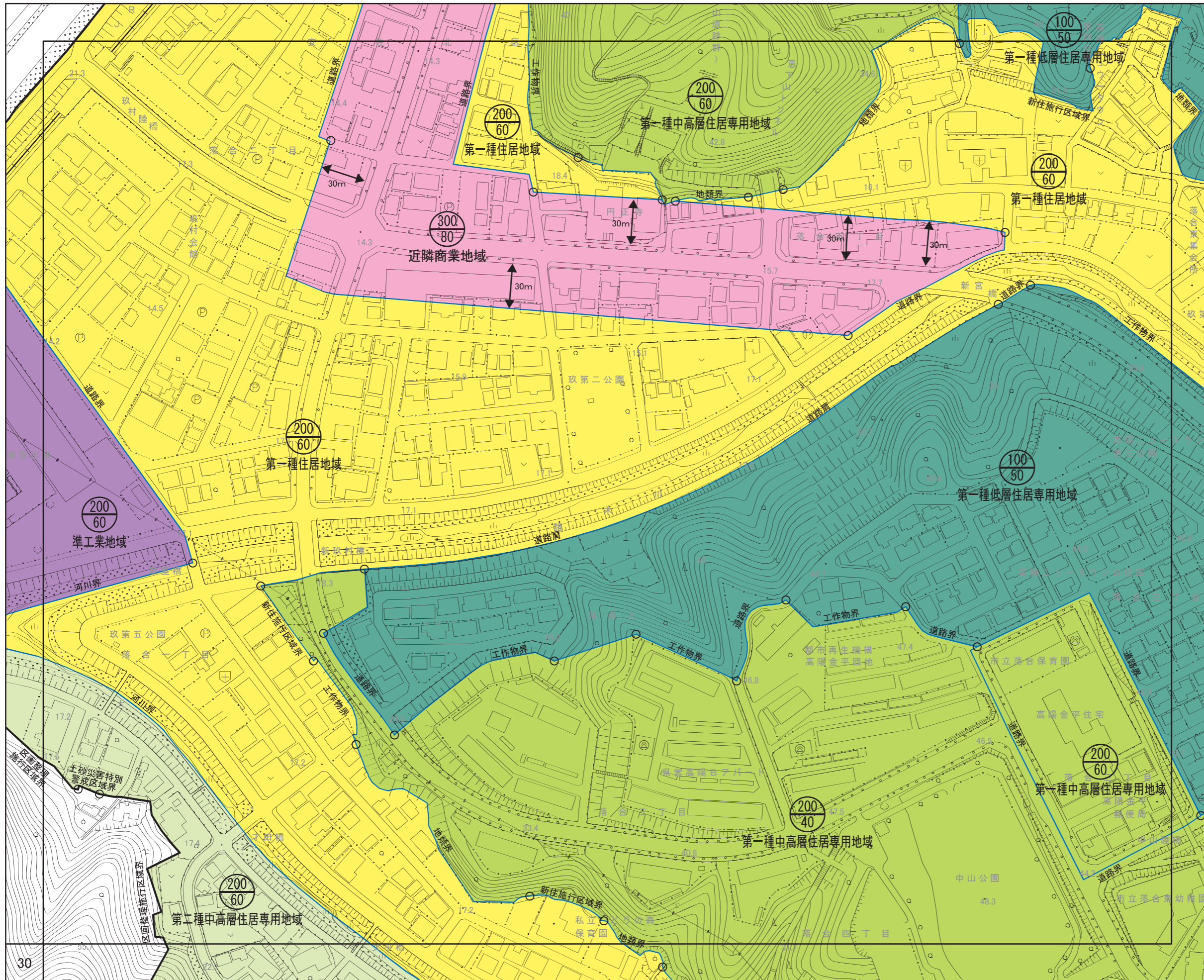
(広島市)

[No. 24 / 152]

— 区域区分線

用途地域

- 第一種低層住居専用地域
- 第二種低層住居専用地域
- 第一種中高層住居専用地域
- 第二種中高層住居専用地域
- 第一種住居地域
- 第二種住居地域
- 準住居地域
- 近隣商業地域
- 商業地域
- 準工業地域
- 工業地域
- 工業専用地域



30

広島圏都市計画 用途地域の変更

計画図

(広島市)

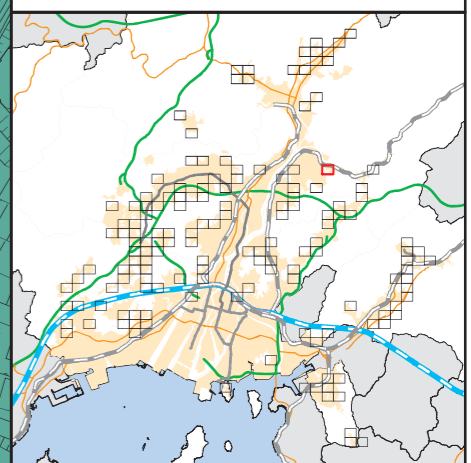
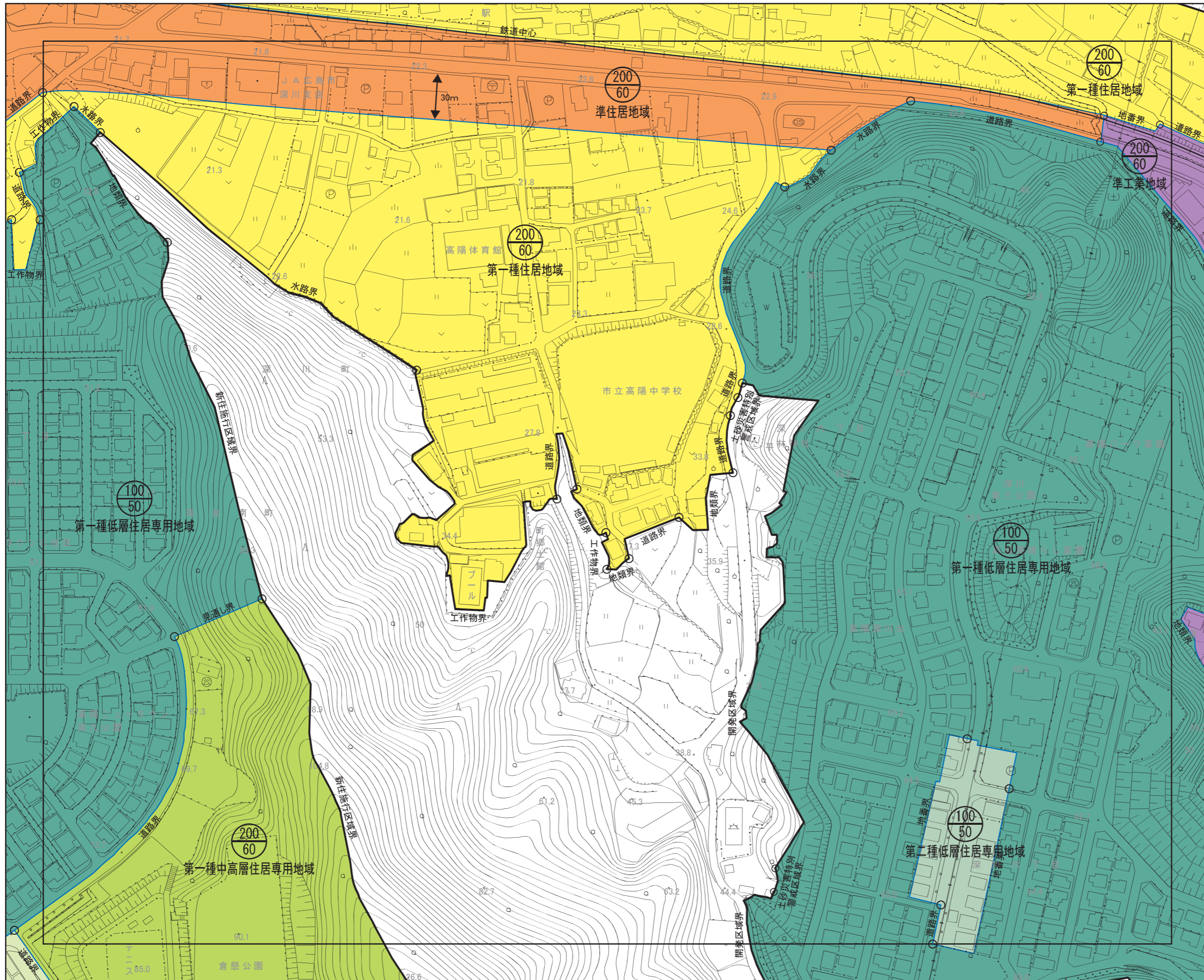
[No. 25 / 152]

— 区域区分線

用途地域

- 第一種低層住居専用地域
- 第二種低層住居専用地域
- 第一種中高層住居専用地域
- 第二種中高層住居専用地域
- 第一種住居地域
- 第二種住居地域
- 準住居地域
- 近隣商業地域
- 商業地域
- 準工業地域
- 工業地域
- 工業専用地域

S = 1/2,500



広島圏都市計画 用途地域の変更

計画図

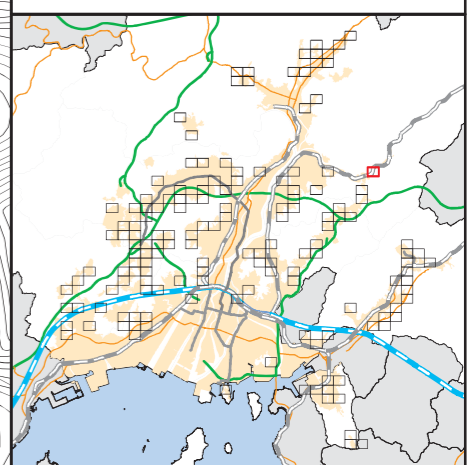
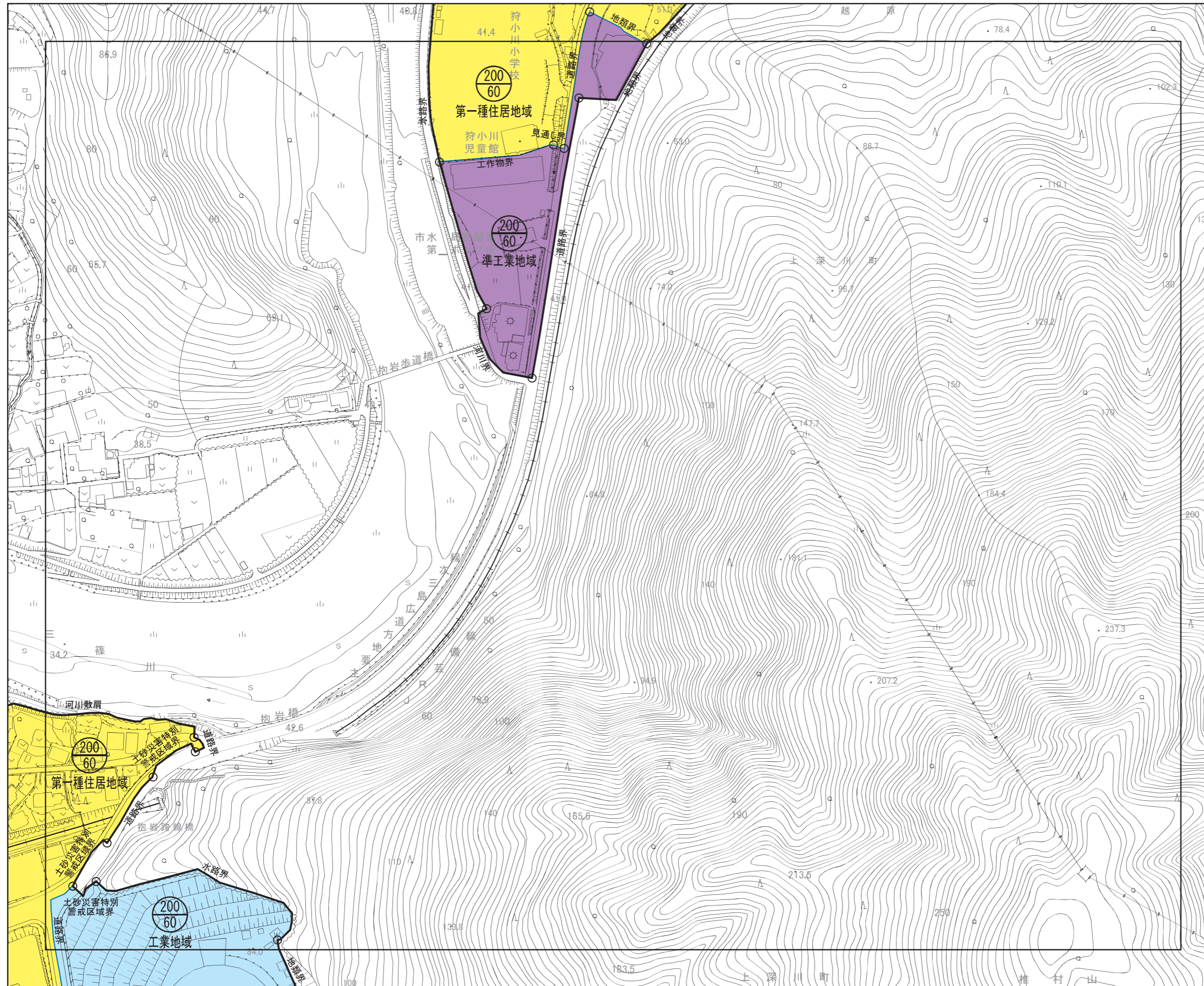
(広島市)

[No. 26 / 152]

— 区域区分線

用途地域

- 第一種低層住居専用地域
- 第二種低層住居専用地域
- 第一種中高層住居専用地域
- 第二種中高層住居専用地域
- 第一種住居地域
- 第二種住居地域
- 準住居地域
- 近隣商業地域
- 商業地域
- 準工業地域
- 工業地域
- 工業専用地域



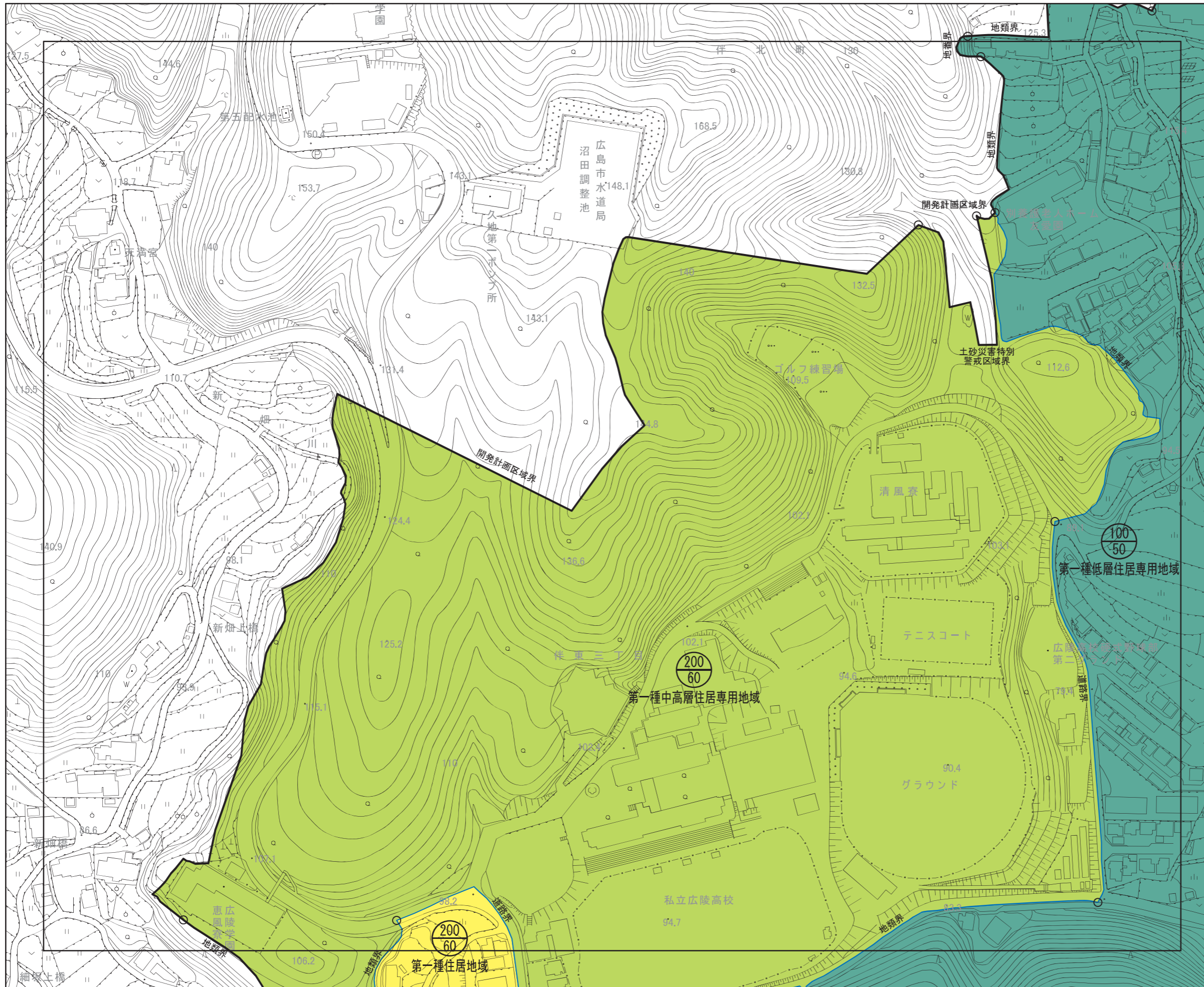
広島圏都市計画 用途地域の変更
計画図
(広島市)

[No. 27 / 152]

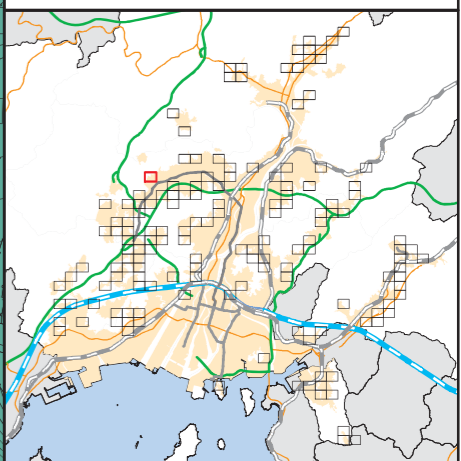
— 区域区分線

用途地域

- 第一種低層住居専用地域
- 第二種低層住居専用地域
- 第一種中高層住居専用地域
- 第二種中高層住居専用地域
- 第一種住居地域
- 第二種住居地域
- 準住居地域
- 近隣商業地域
- 商業地域
- 準工業地域
- 工業地域
- 工業専用地域



S = 1/2,500



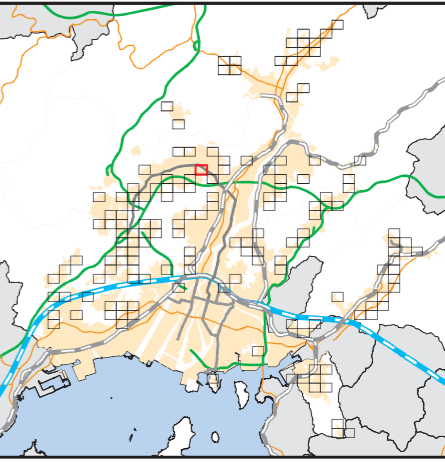
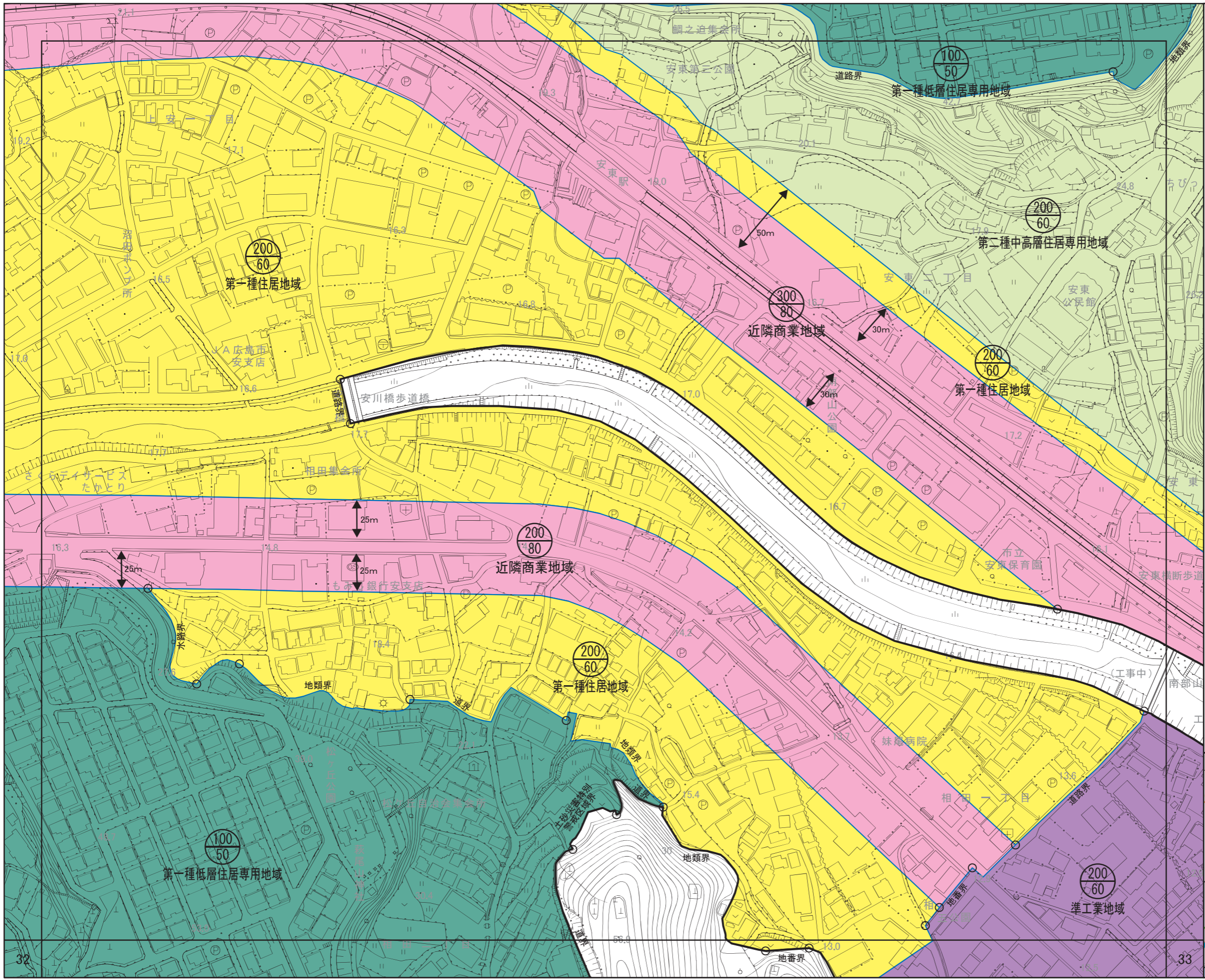
広島圏都市計画 用途地域の変更
計画図
(広島市)

[No. 28 / 152]

— 区域区分線

用途地域

- 第一種低層住居専用地域
- 第二種低層住居専用地域
- 第一種中高層住居専用地域
- 第二種中高層住居専用地域
- 第一種住居地域
- 第二種住居地域
- 準住居地域
- 近隣商業地域
- 商業地域
- 準工業地域
- 工業地域
- 工業専用地域

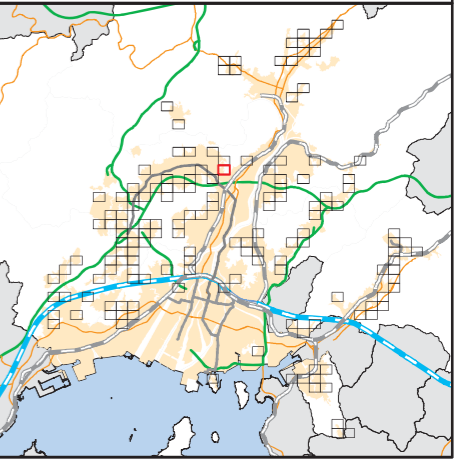
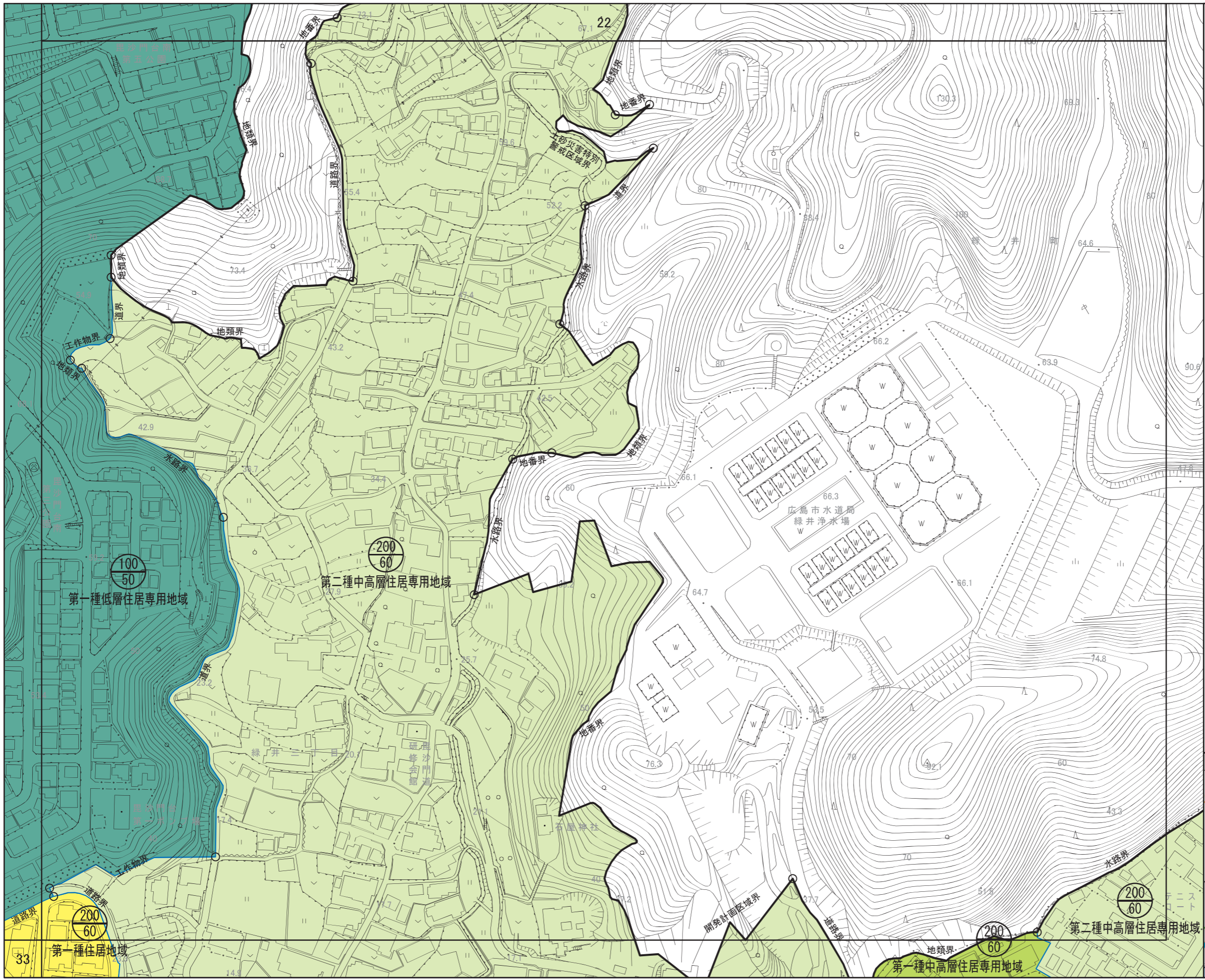


広島圏都市計画 用途地域の変更
計画図
(広島市)

[No. 29 / 152]

— 区域区分線

- 用途地域
- 第一種低層住居専用地域
 - 第二種低層住居専用地域
 - 第一種中高層住居専用地域
 - 第二種中高層住居専用地域
 - 第一種住居地域
 - 第二種住居地域
 - 準住居地域
 - 近隣商業地域
 - 商業地域
 - 準工業地域
 - 工業地域
 - 工業専用地域



広島圏都市計画 用途地域の変更

計画図

(広島市)

[No. 30 / 152]

— 区域区分線

用途地域

- 第一種低層住居専用地域
- 第二種低層住居専用地域
- 第一種中高層住居専用地域
- 第二種中高層住居専用地域
- 第一種住居地域
- 第二種住居地域
- 準住居地域
- 近隣商業地域
- 商業地域
- 準工業地域
- 工業地域
- 工業専用地域

