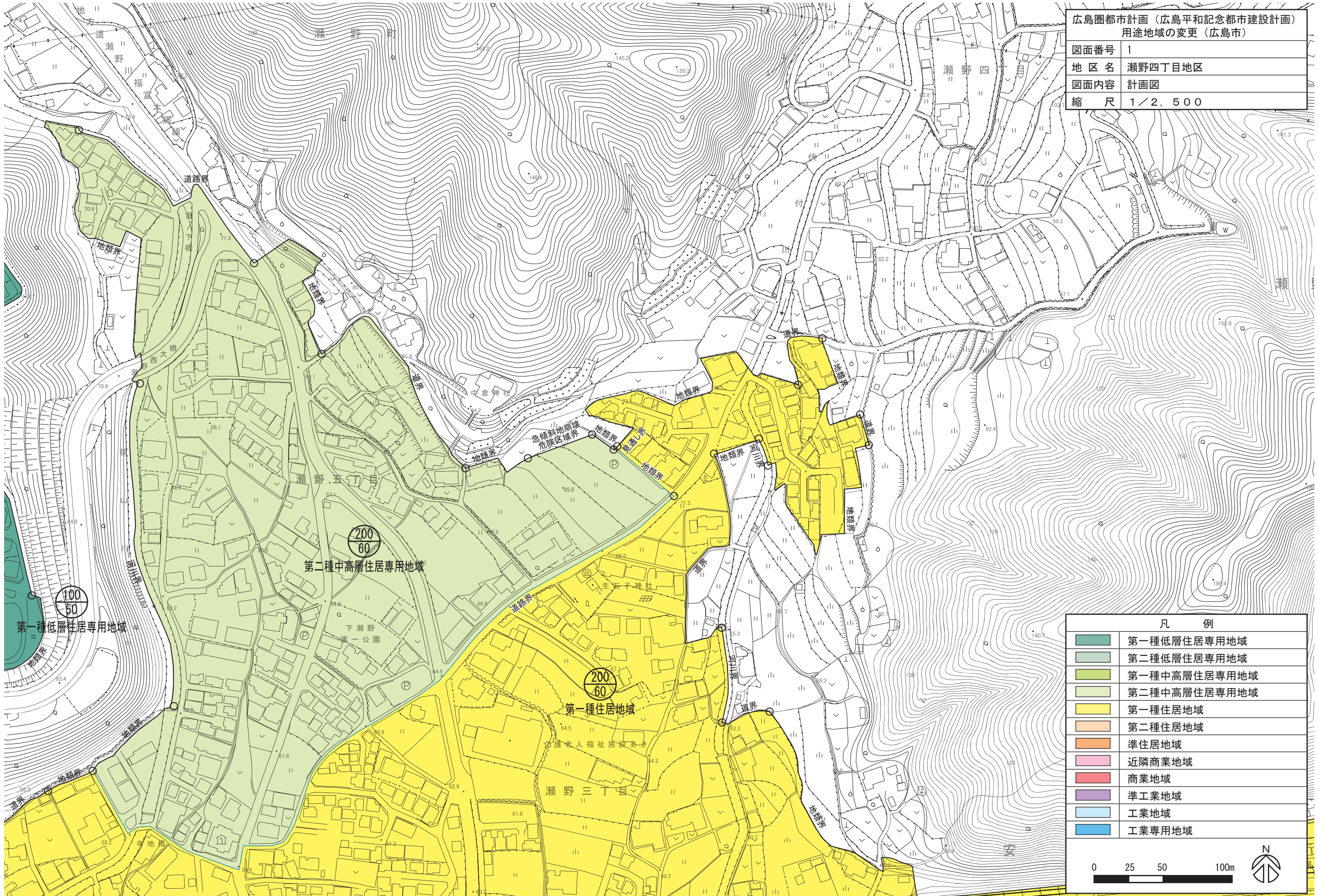


広島圏都市計画（広島平和記念都市建設計画） 用途地域の変更（広島市）	
図面番号	1
地区名	瀬野四丁目地区
図面内容	計画図
縮尺	1/2,500



凡例	
	第一種低層住居専用地域
	第二種低層住居専用地域
	第一種中高層住居専用地域
	第二種中高層住居専用地域
	第一種住居地域
	第二種住居地域
	準住居地域
	近隣商業地域
	商業地域
	準工業地域
	工業地域
	工業専用地域



広島圏都市計画（広島平和記念都市建設計画） 用途地域の変更（広島市）	
図面番号	1
地区名	瀬野四丁目地区
図面内容	新旧用途地域対照図
縮尺	1/2,500

番号	面積	変更前	変更後
1-2	0.75ha	無指定	第二種中高層住居専用地域 200/60

番号	面積	変更前	変更後
1-4	0.01ha	無指定	第一種住居地域 200/60

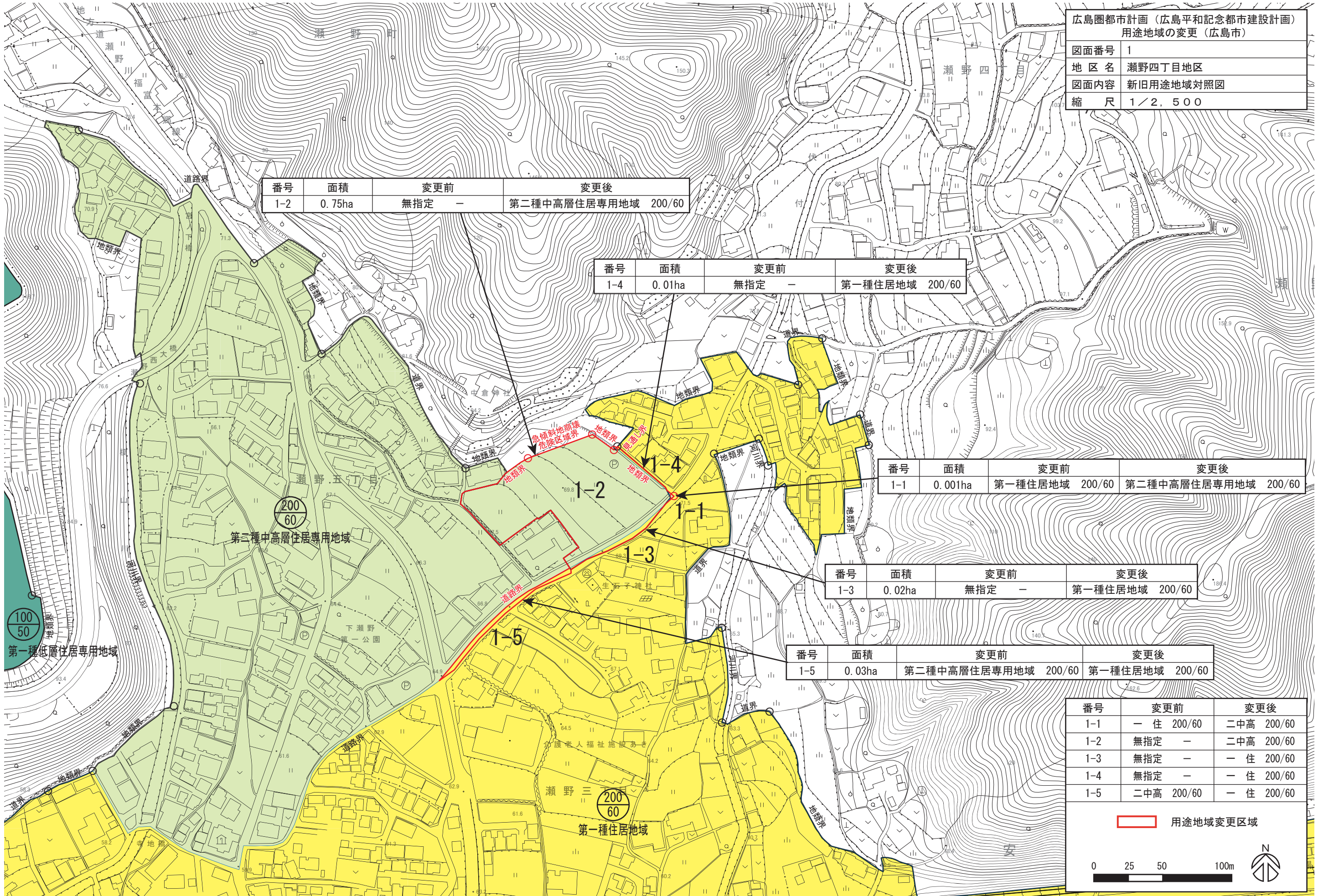
番号	面積	変更前	変更後
1-1	0.001ha	第一種住居地域 200/60	第二種中高層住居専用地域 200/60

番号	面積	変更前	変更後
1-3	0.02ha	無指定	第一種住居地域 200/60

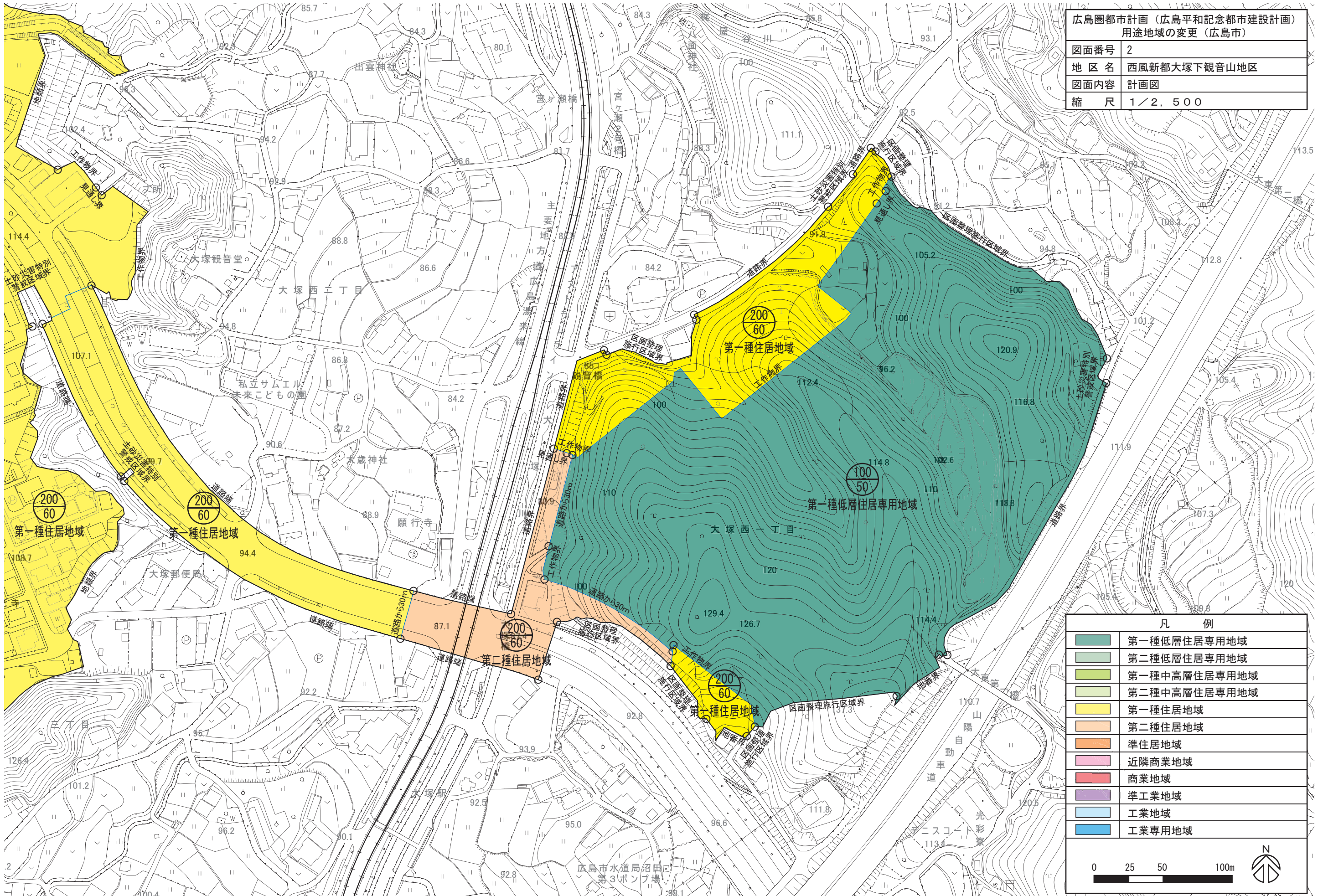
番号	面積	変更前	変更後
1-5	0.03ha	第二種中高層住居専用地域 200/60	第一種住居地域 200/60

番号	変更前	変更後
1-1	一住 200/60	二中高 200/60
1-2	無指定	二中高 200/60
1-3	無指定	一住 200/60
1-4	無指定	一住 200/60
1-5	二中高 200/60	一住 200/60

用途地域変更区域



広島圏都市計画（広島平和記念都市建設計画） 用途地域の変更（広島市）	
図面番号	2
地区名	西風新都大塚下観音山地区
図面内容	計画図
縮尺	1/2,500



凡 例	
	第一種低層住居専用地域
	第二種低層住居専用地域
	第一種中高層住居専用地域
	第二種中高層住居専用地域
	第一種住居地域
	第二種住居地域
	準住居地域
	近隣商業地域
	商業地域
	準工業地域
	工業地域
	工業専用地域



広島圏都市計画（広島平和記念都市建設計画） 用途地域の変更（広島市）	
図面番号	2
地区名	西風新都大塚下観音山地区
図面内容	新旧用途地域対照図
縮尺	1/2,500

番号	面積	変更前	変更後
2-2	1.4ha	無指定	第一種住居地域 200/60

番号	面積	変更前	変更後
2-5	1.4ha	無指定	第一種住居地域 200/60

番号	面積	変更前	変更後
2-4	0.8ha	無指定	第二種住居地域 200/60

番号	面積	変更前	変更後
2-3	0.2ha	無指定	第一種住居地域 200/60

番号	面積	変更前	変更後
2-1	8.8ha	無指定	第一種低層住居専用地域 100/50

番号	変更前	変更後
2-1	無指定	— 低 100/50
2-2	無指定	— 住 200/60
2-3	無指定	— 住 200/60
2-4	無指定	— 二住 200/60
2-5	無指定	— 住 200/60

用途地域変更区域

