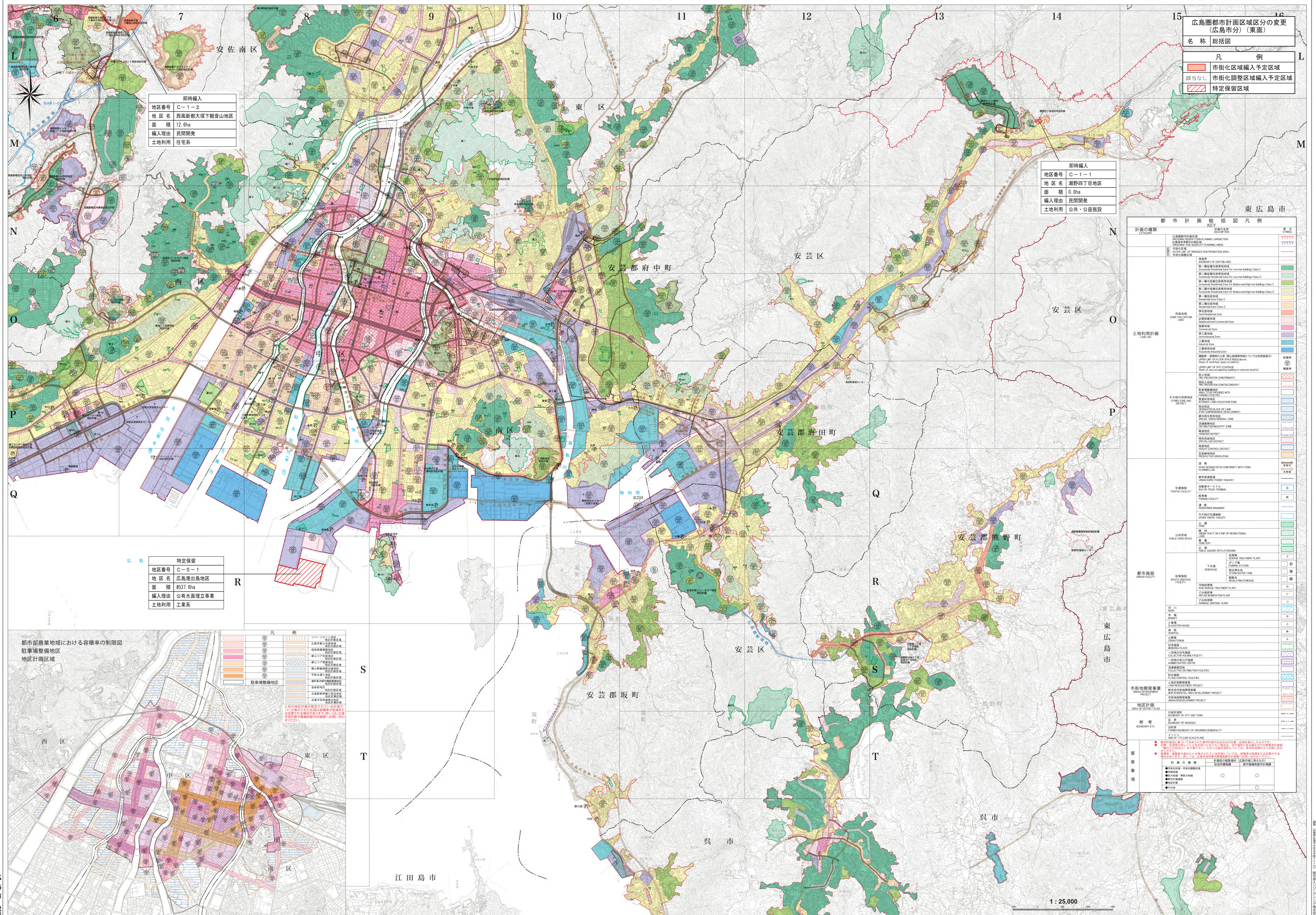


# 広島市都市計画総括図(東面) HIROSHIMA CITY TOWN PLANNING GENERAL MAP(EAST)

令和5年4月1日現在  
AS OF 1 APRIL 2023



禁複製転載



**即時編入**

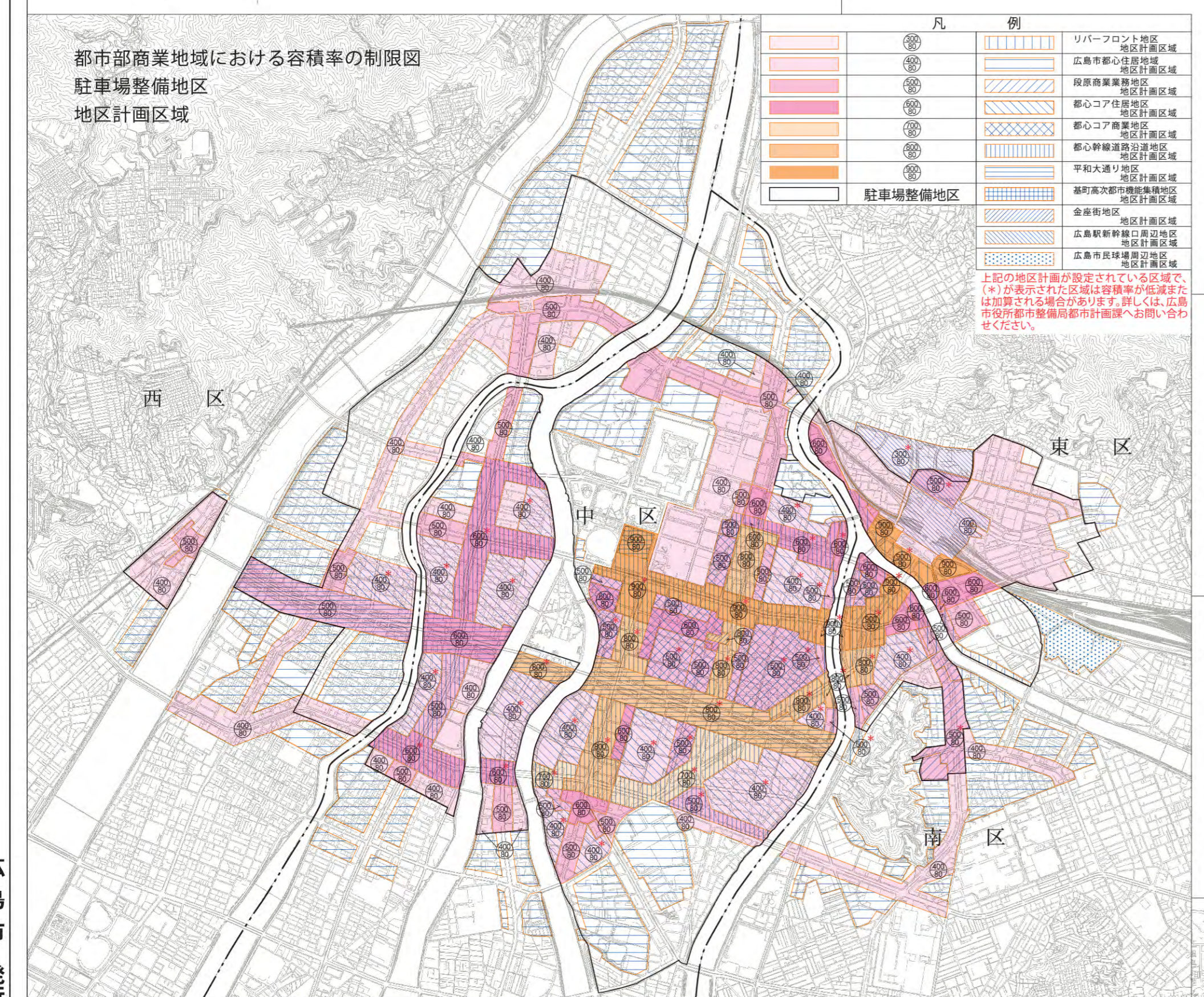
地区番号	C-1-2
地区名	西風新都大塚下敷賀山地区
面積	12.6ha
編入理由	民間開発
土地利用	住宅系

**即時編入**

地区番号	C-1-1
地区名	湖野四丁目地区
面積	0.8ha
編入理由	民間開発
土地利用	公共・公益施設

**特定保留**

地区番号	C-5-1
地区名	広島港出島地区
面積	約37.6ha
編入理由	公有水面埋立事業
土地利用	工業系



**広島県都市計画区域区分の変更  
(広島市分)(東面)**

名称	総括図
市街化区域編入予定区域	(Red outline)
市街化調整区域編入予定区域	(Green outline)
特定保留区域	(Red hatched)

**都市計画総括図凡例**

計画の種類	計画名称	備考	
計画区域	広島県都市計画区域 Hiroshima Prefecture Urban Planning Area		
市街化区域	市街化区域編入予定区域 Urban Planning Area (Designated for Urbanization)		
市街化調整区域	市街化調整区域編入予定区域 Urban Planning Area (Designated for Urbanization Adjustment)		
特定保留区域	特定保留区域 Designated Reserved Area		
土地利用計画	第一種住居地域 First Residential Zone		
	第二種住居地域 Second Residential Zone		
	第三種住居地域 Third Residential Zone		
	第一種中密度住居地域 First Medium-Density Residential Zone		
	第二種中密度住居地域 Second Medium-Density Residential Zone		
	第一種工業地域 First Industrial Zone		
	第二種工業地域 Second Industrial Zone		
	商業地域 Commercial Zone		
	公共施設地域 Public Facility Zone		
	公園緑地 Park and Greenery		
	河川 River		
	海岸線 Coastline		
	境界線 Boundary Line		
	市街地開発事業	市街地開発事業 Urban Renewal Project	
	地区計画	地区計画 Area Plan	
参考	参考 Reference		

1 : 25,000

広島市発行