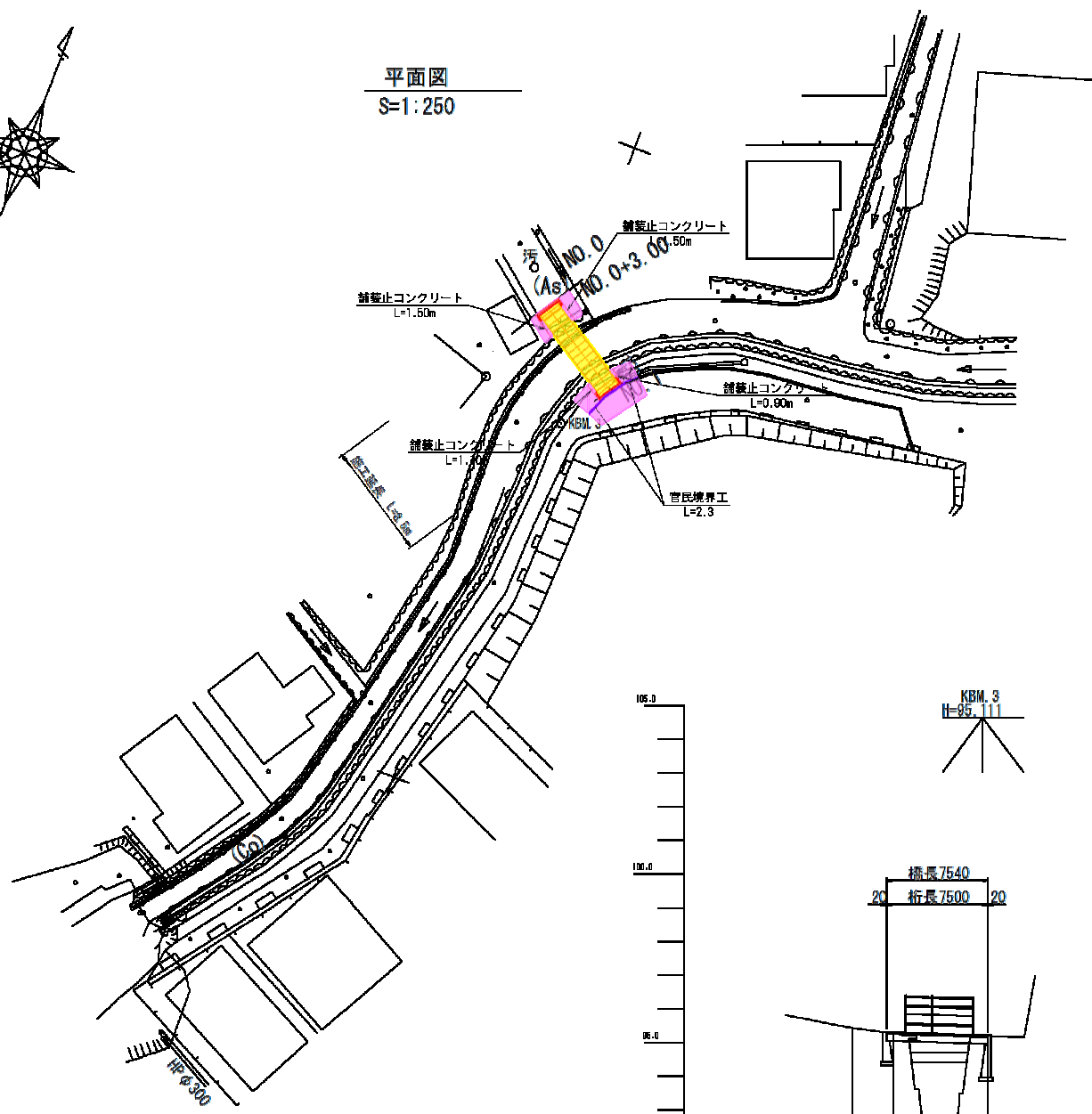
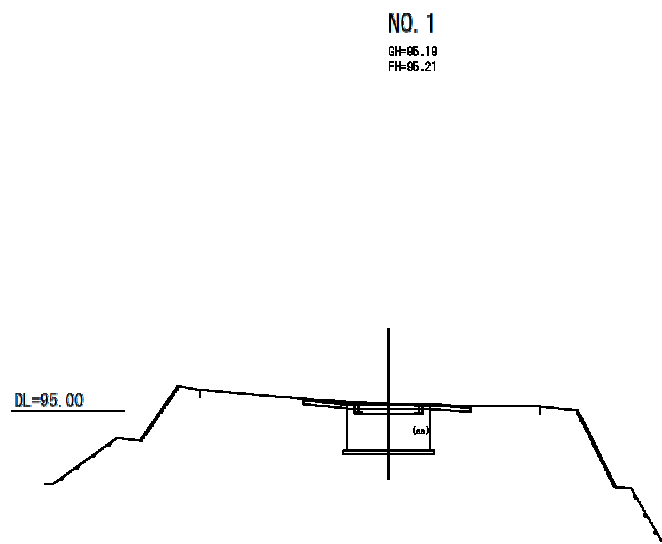


平面図
S=1:250



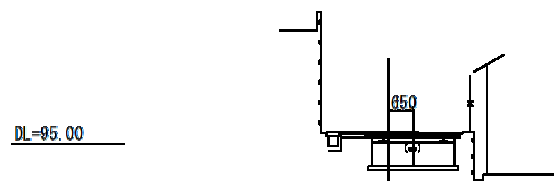
凡 例	
■	上部工
■	下部工
■	アスファルト舗装工
■	官民境界工

横断図
S=1:100

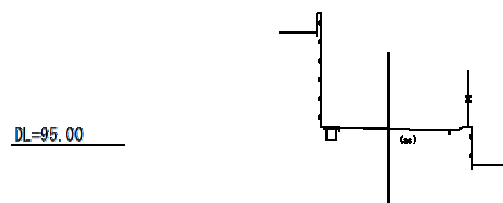


NO. 1
GH=95.19
FH=95.21

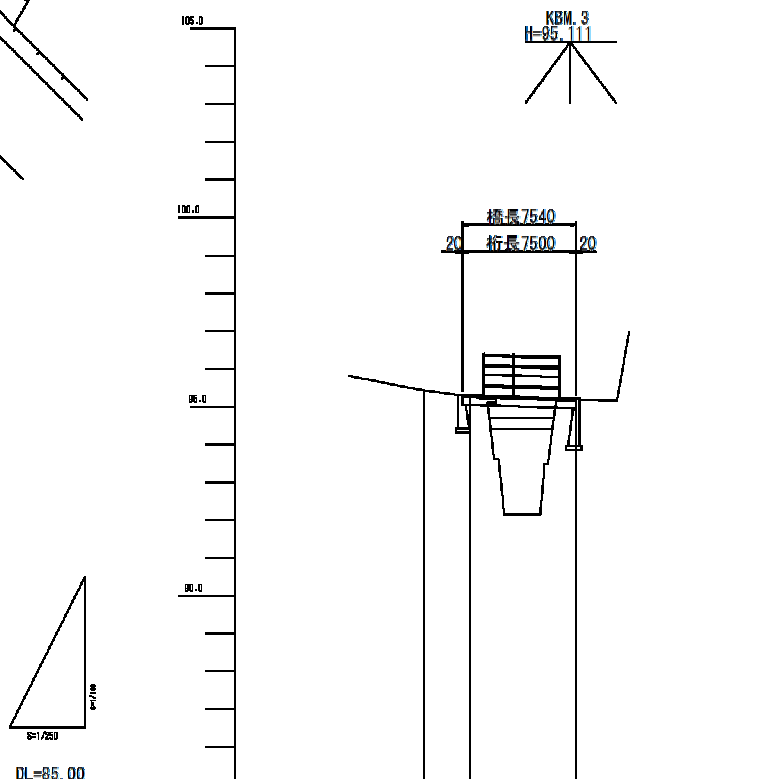
D=7.000
NO. 0+3.0
GH=95.23
FH=95.81



D=3.000
NO. 0
GH=95.44
FH=



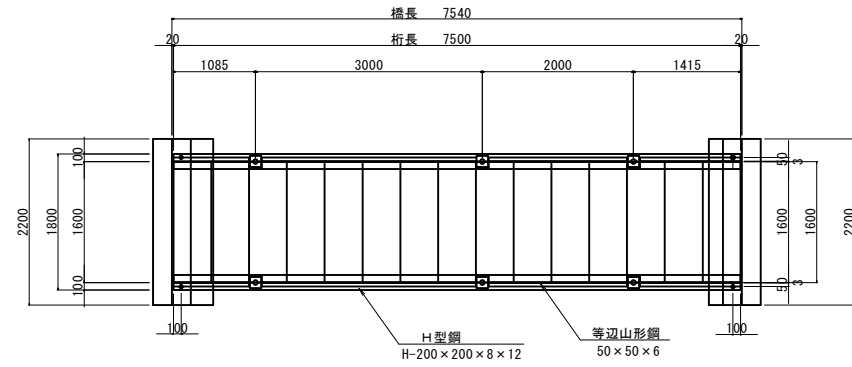
縦断図



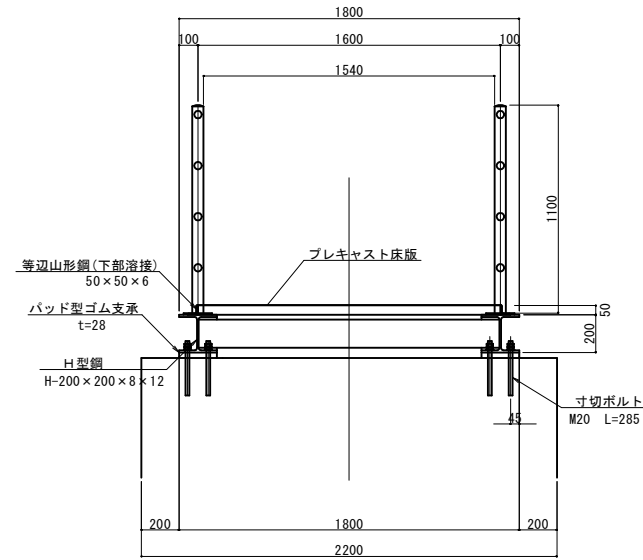
勾配			
盛土			
切土			
計画高			
地盤高	95.4	95.28	95.18
単距離	0.00	9.00	7.00
追加距離	0.00	9.00	10.00
測点	95.0	94.0	93.1

工事名	台川歩道橋(仮称)新設工事(5-1)		
図面名	平面・縦断・横断		
作成年月日	令和6年1月		
縮尺	図示	図面番号	3葉中1
発注者名	広島市安佐北区役所 農林建設部地域整備課		

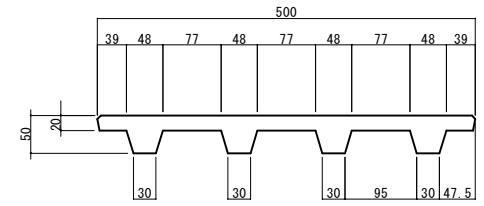
床版平面図 S=1:50



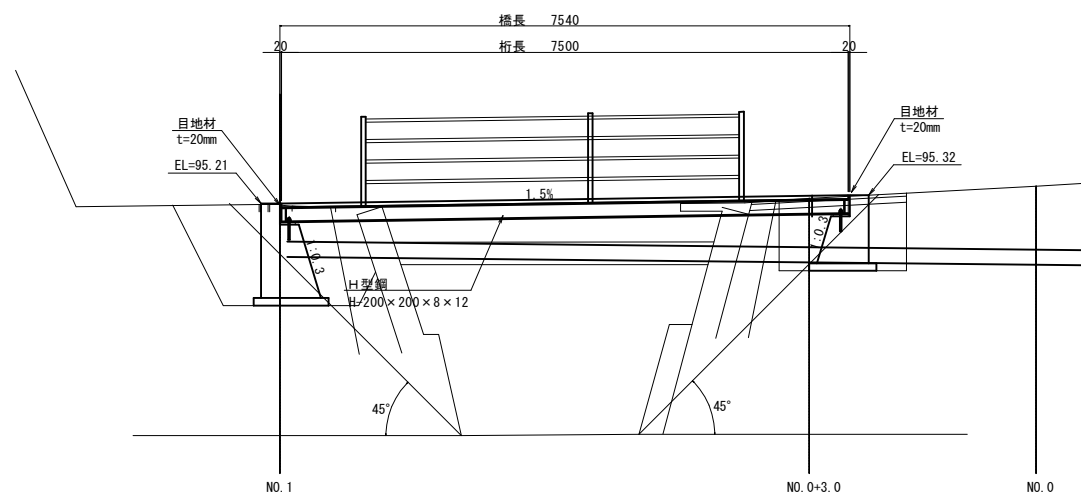
断面図 S=1:20



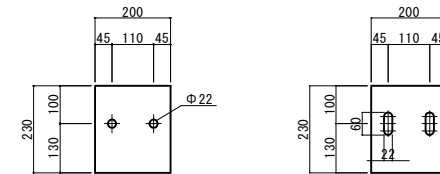
プレキャスト床版 S=1:5



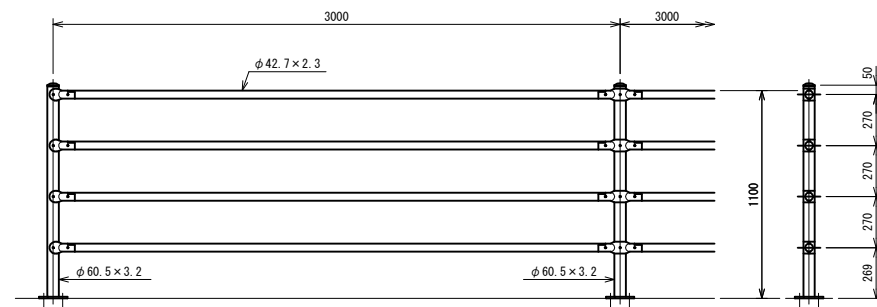
側面図 (A-A) S=1:50



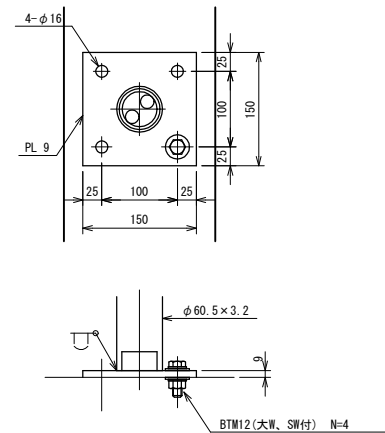
パッド型ゴム支承 t=28 S=1:10



ガードパイプ S=1:20

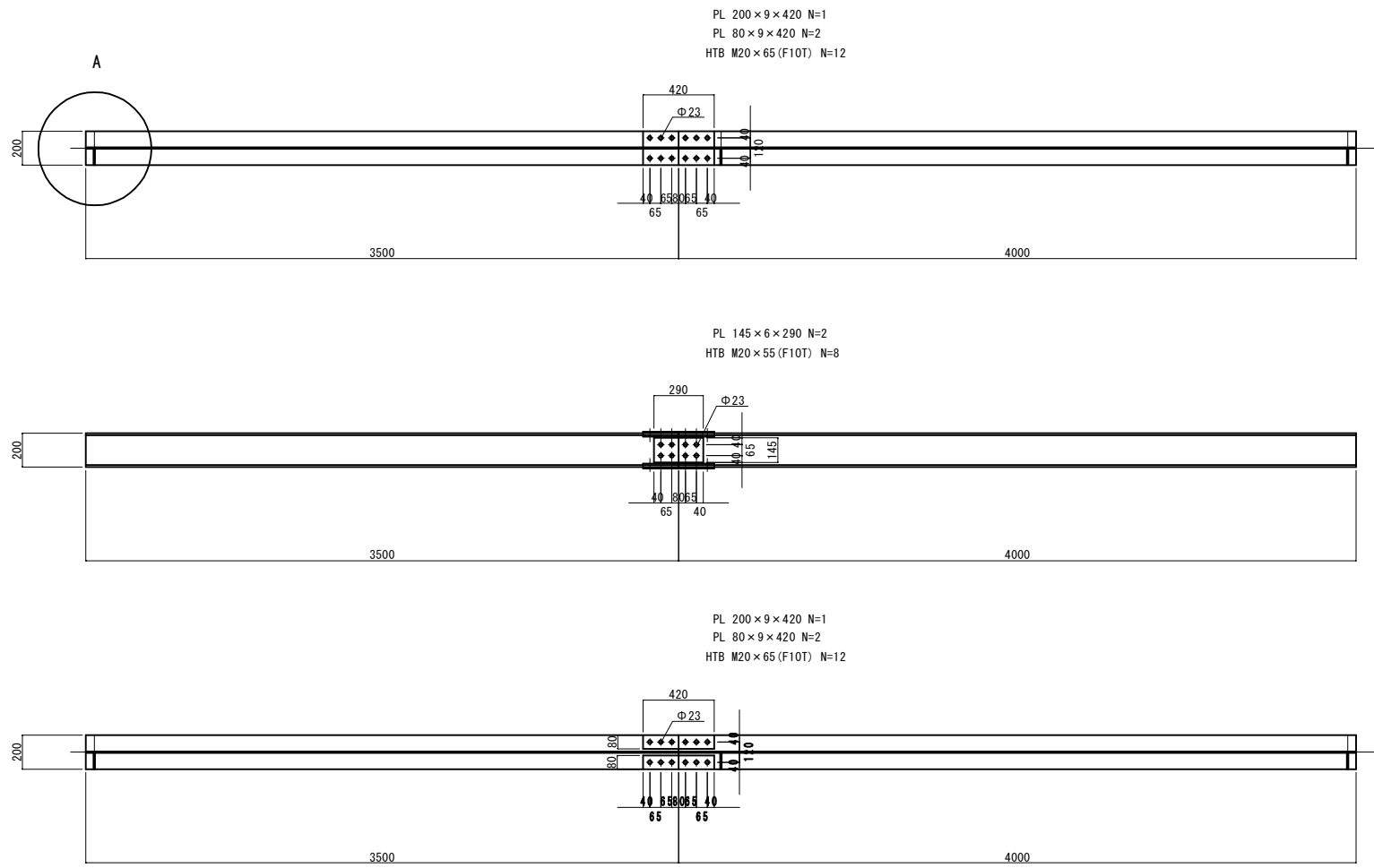


ベースプレート詳細図 S=1:5

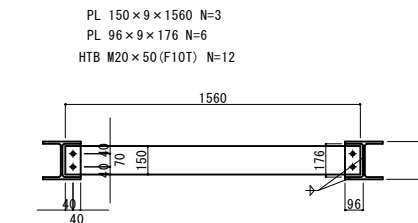


工事名	台川歩道橋(仮称)新設工事(5-1)		
図面名	構造図(1/2)		
作成年月日	令和6年1月		
縮尺	図示	図面番号	3葉中2
発注者名	広島市安佐北区役所 農林建設部地域整備課		

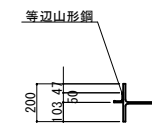
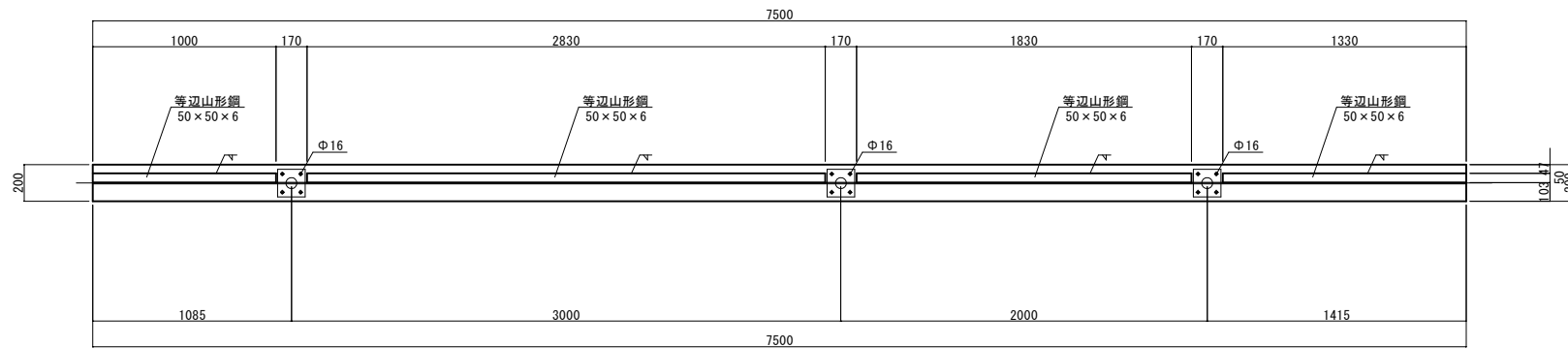
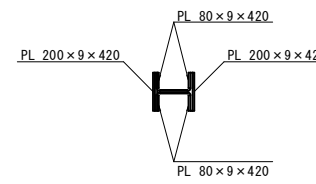
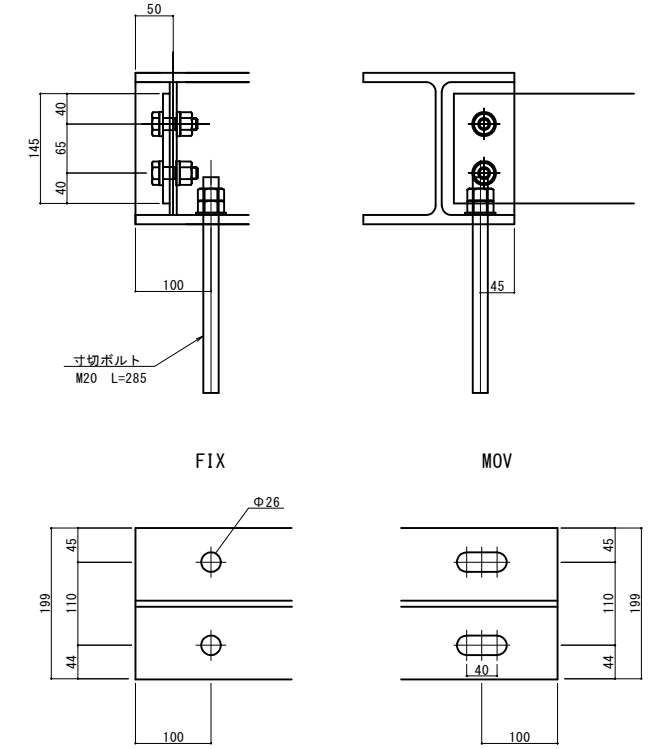
主桁 S=1:20



横桁 S=1:20



A部詳細 S=1:5



工事名	台川歩道橋(仮称)新設工事(5-1)		
図面名	構造図(2/2)		
作成年月日	令和6年1月		
縮尺	図示	図面番号	3葉中3
発注者名	広島市安佐北区役所 農林建設部地域整備課		