

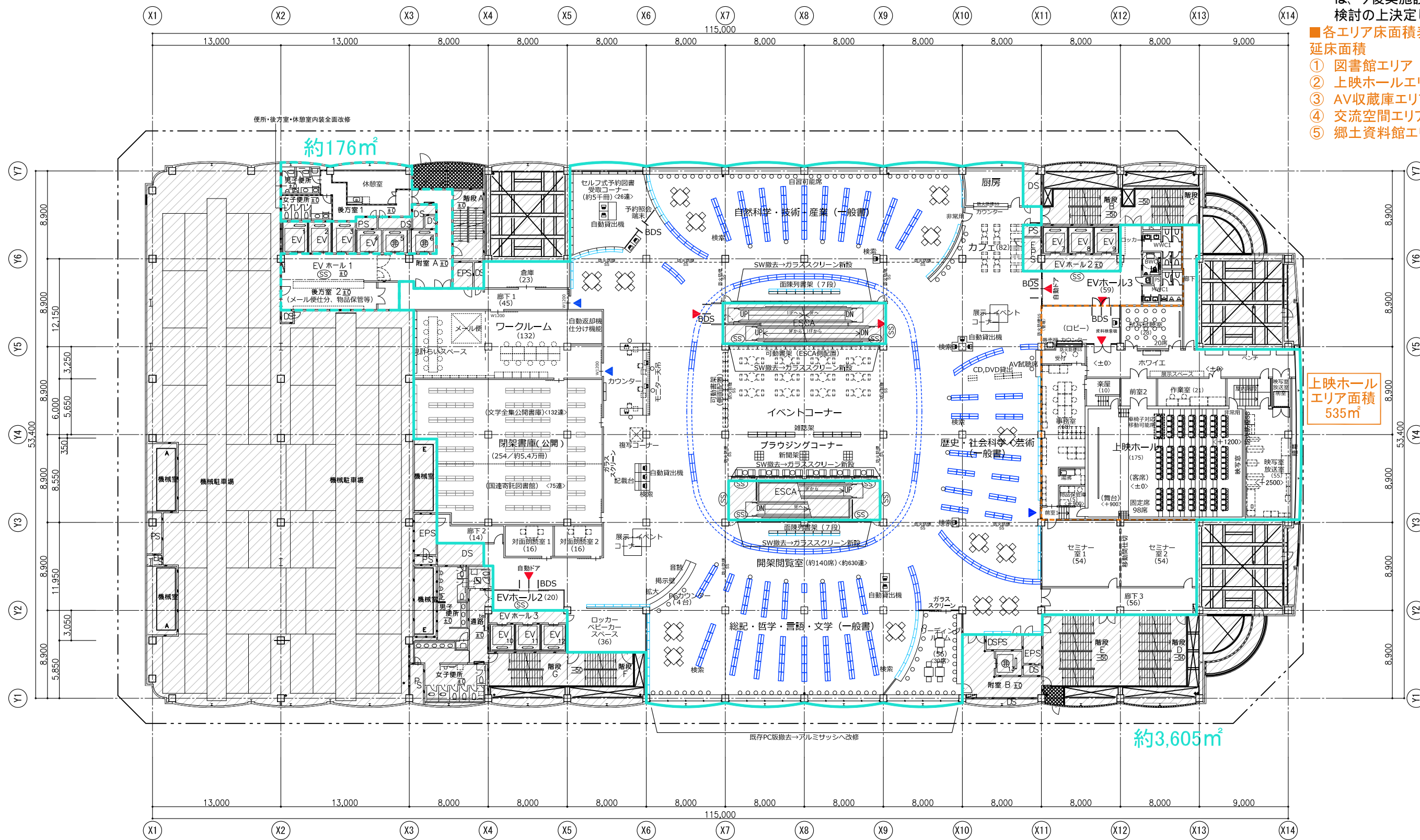


附近見取図

内容については今後変更の可能性が
あります。
家具等の配置・形状について
は、今後実施設計段階で詳細
検討の上決定します。

■各エリア床面積表

延床面積	13,005㎡
① 図書館エリア	11,121㎡
② 上映ホールエリア	535㎡
③ AV収納庫エリア	540㎡
④ 交流空間エリア	476㎡
⑤ 郷土資料館エリア	333㎡



上映ホール
エリア面積
535㎡

約3,605㎡

約176㎡

(約3,605㎡+176㎡)
約3,781㎡(—部分)

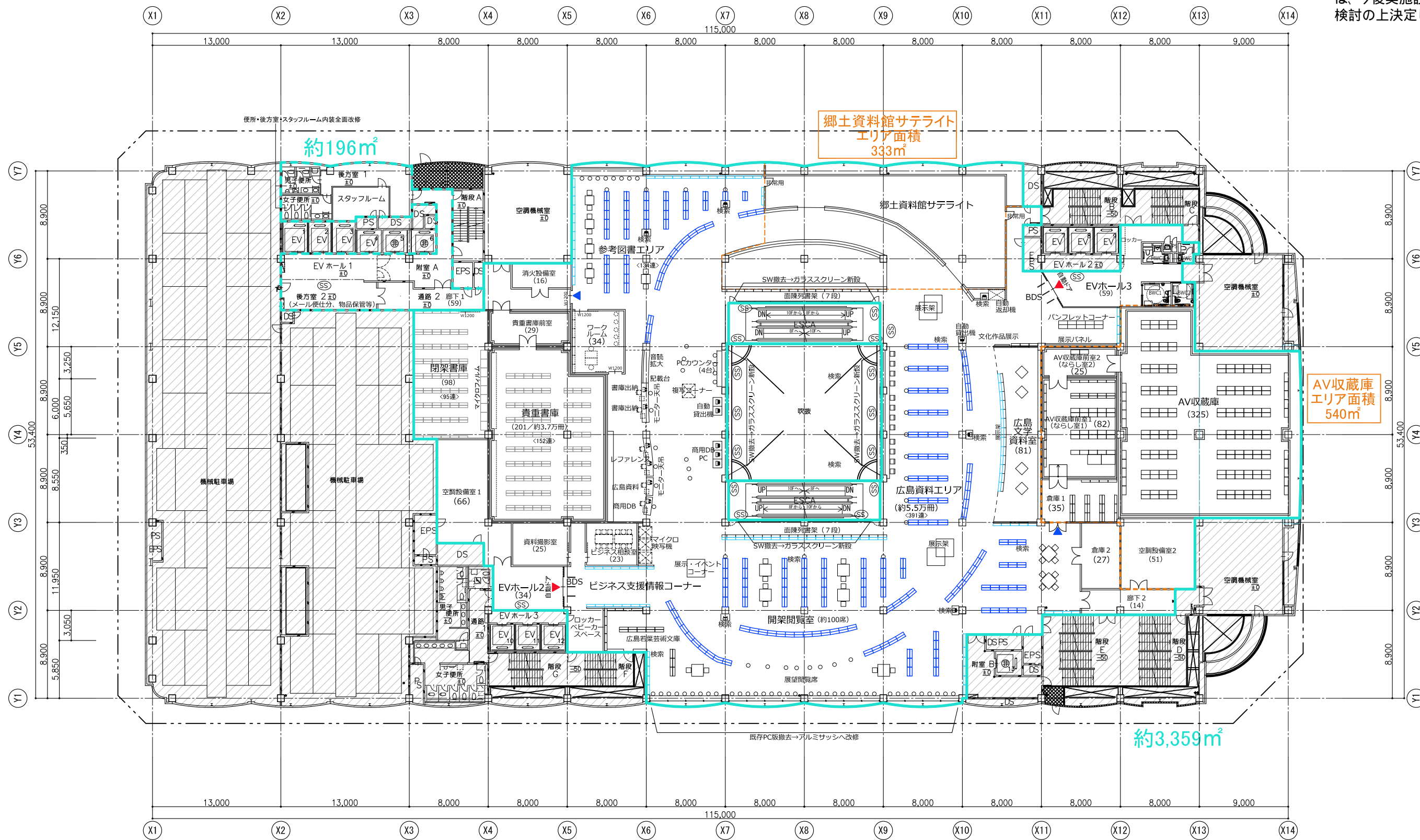
10階 図書と映像のエリア

- ・関係諸官庁等の行政協議により変更になる場合があります
- ・必要収容冊数をレイアウト検討した計画であり、収容冊数は構造・設備等の詳細検討により変更が生じます
- ・書架レイアウトに応じた構造検討により変動が生じます

【凡例】

- ▲ 利用者出入口
- ▲ スタッフ出入口
- 閉架書庫用書架
- 4段複式書架
- 4段単式書架
- 6段複式書架
- 6段単式書架
- ▨ 図書館改修範囲外

内容については今後変更の可能性が
あります。
家具等の配置・形状については、
今後実施設計段階で詳細検討の上
決定します。

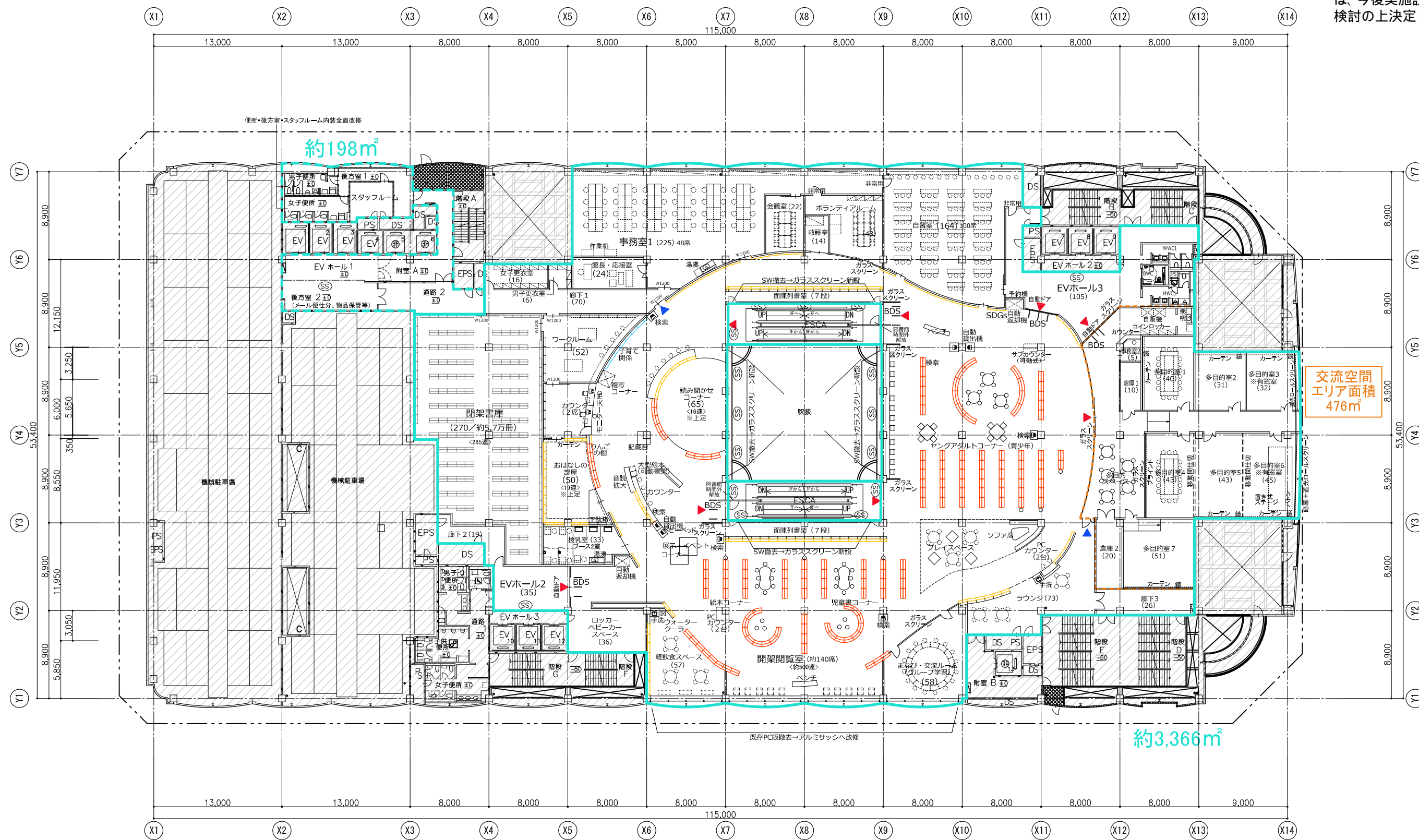


- ・関係諸官庁等の行政協議により変更になる場合があります
- ・必要収容冊数をレイアウト検討した計画であり、収容冊数は構造・設備等の詳細検討により変更が生じます
- ・書架レイアウトに応じた構造検討により変動が生じます

- [凡例]
- ▲ 利用者出入口
 - ▲ スタッフ出入口
 - 閉架書庫用書架
 - 4段複式書架
 - 4段単式書架
 - 6段複式書架
 - 6段単式書架
 - ▨ 図書館改修範囲外

(約3,359㎡ + 196㎡)
約3,555㎡ (---部分)
9階「広島を知る」エリア

内容については今後変更の可能性が
あります。
家具等の配置・形状について
は、今後実施設計段階で詳細
検討の上決定します。



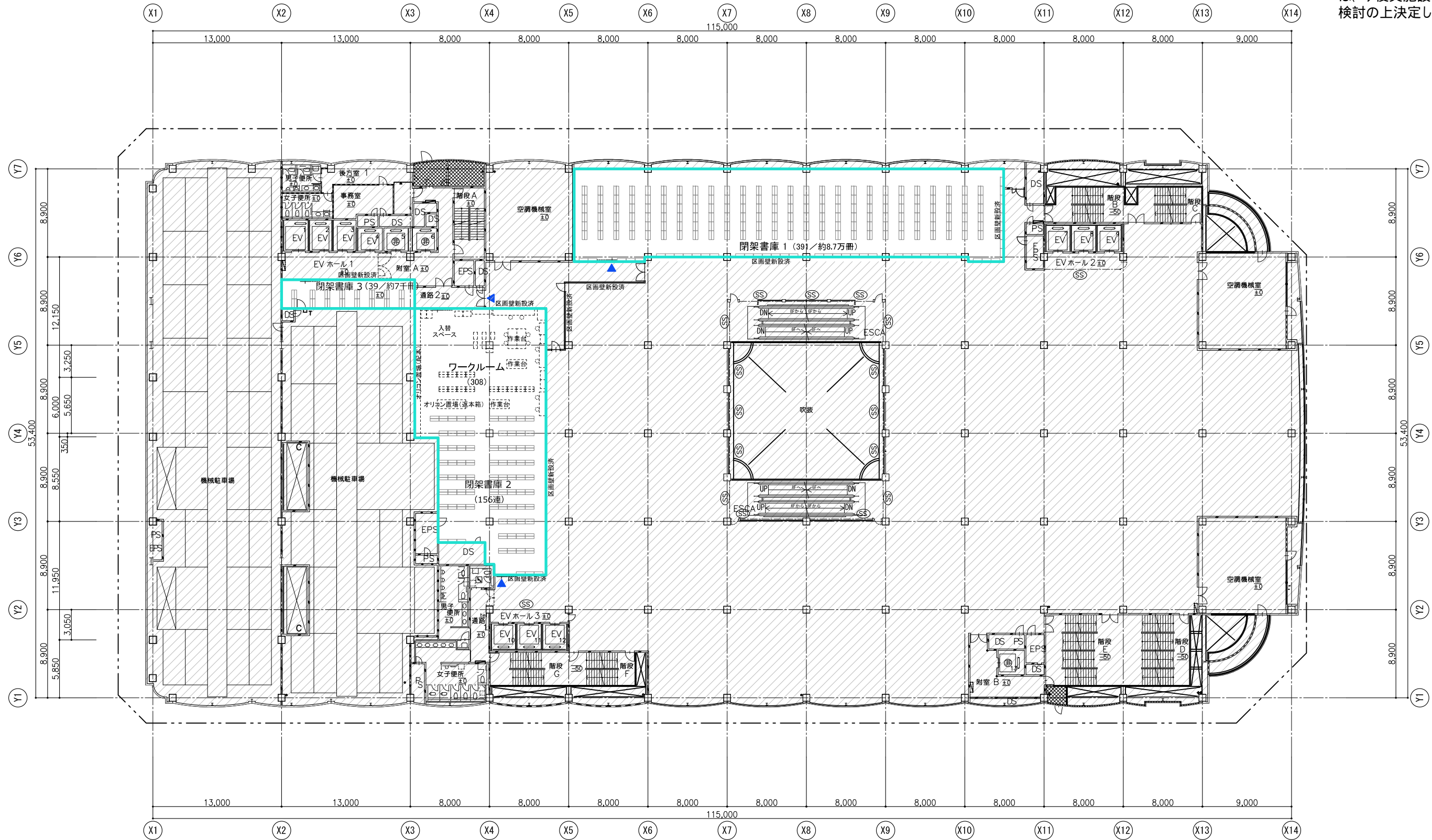
- ・関係諸官庁等の行政協議により変更になる場合があります
- ・必要収容冊数をレイアウト検討した計画であり、収容冊数は構造・設備等の詳細検討により変更が生じます
- ・書架レイアウトに応じた構造検討により変動が生じます

- [凡例]
- ▲ 利用者出入口
 - ▲ スタッフ出入口
 - 閉架書庫用書架
 - 4段複式書架
 - 4段単式書架
 - 6段複式書架
 - 6段単式書架

図書館改修範囲外

(約3,366㎡+198㎡)
約3,564㎡ (—部分)
8階 こどもと青少年のエリア

内容については今後変更の可能性が
あります。
家具等の配置・形状については、
今後実施設計段階で詳細検討の上
決定します。



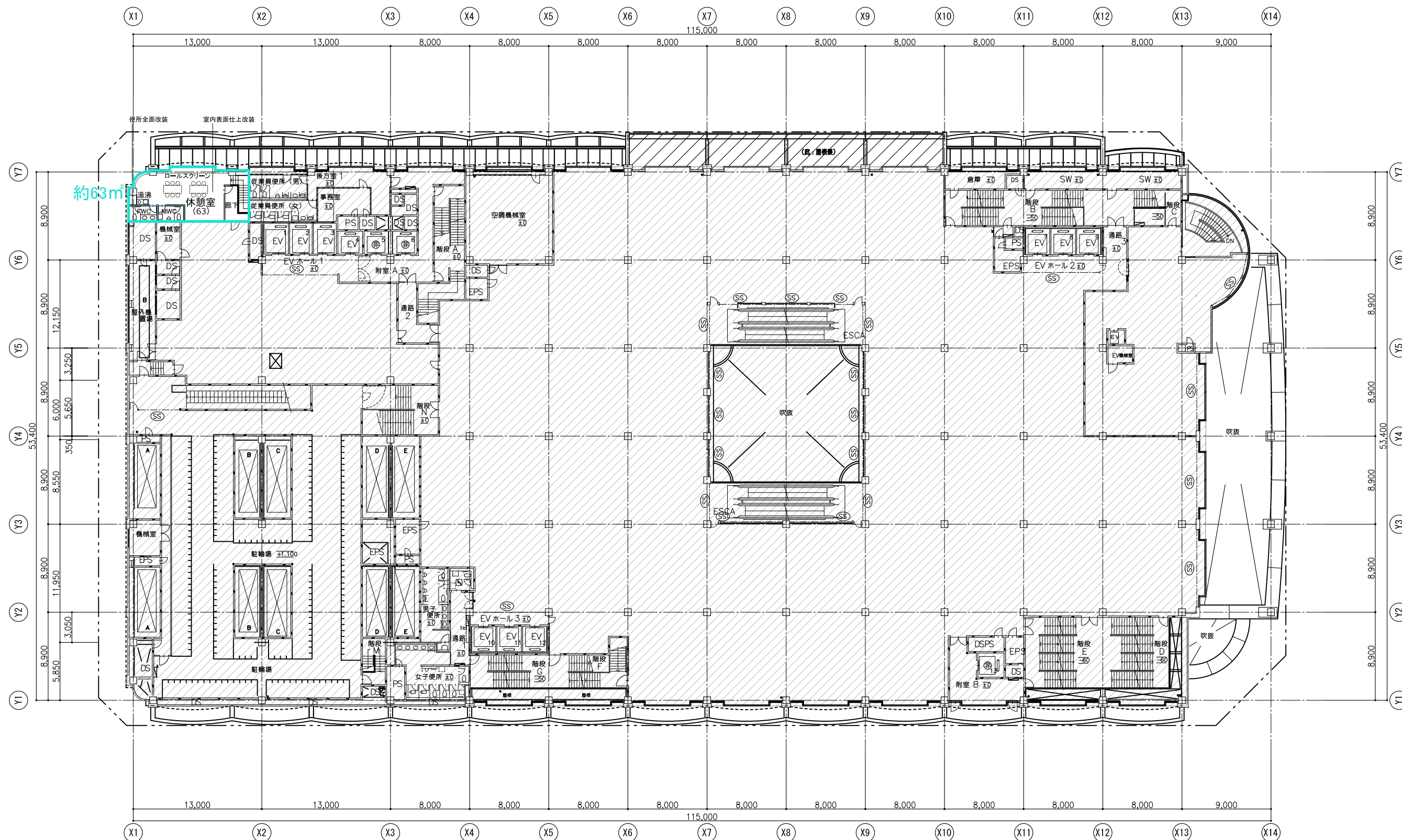
- ・関係諸官庁等の行政協議により変更になる場合があります
- ・必要収容冊数をレイアウト検討した計画であり、収容冊数は構造・設備等の詳細検討により変更が生じます

- 凡例
- ◀ 利用者出入口
 - ▶ スタッフ出入口
 - 図書館改造ゾーン

図書館改修範囲外

約738㎡ (— 部分)
7階 閉架書庫

内容については今後変更の可能性が
あります。
家具等の配置・形状について
は、今後実施設計段階で詳細
検討の上決定します。

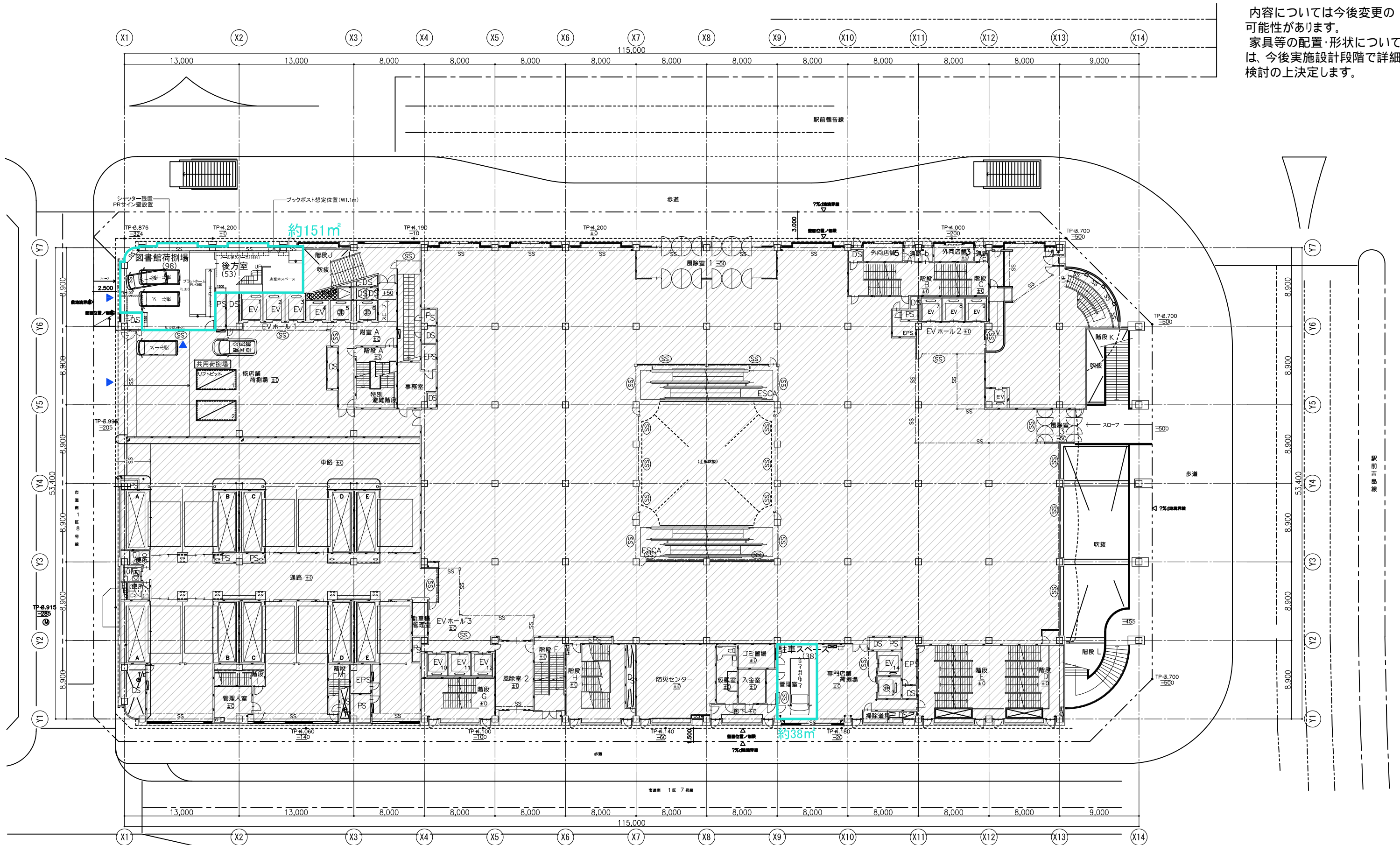


- ・関係諸官庁等の行政協議により変更になる場合があります
- ・必要収容冊数をレイアウト検討した計画であり、
収容冊数は構造・設備等の詳細検討により変更が生じます

- 凡例
- ▲ 利用者出入口
 - ▲ スタッフ出入口
 - 図書館改造ゾーン
 - 図書館改修範囲外

約63m² (— 部分)
2階 バックスペース

内容については今後変更の可能性が
あります。
家具等の配置・形状については、
今後実施設計段階で詳細検討の上
決定します。

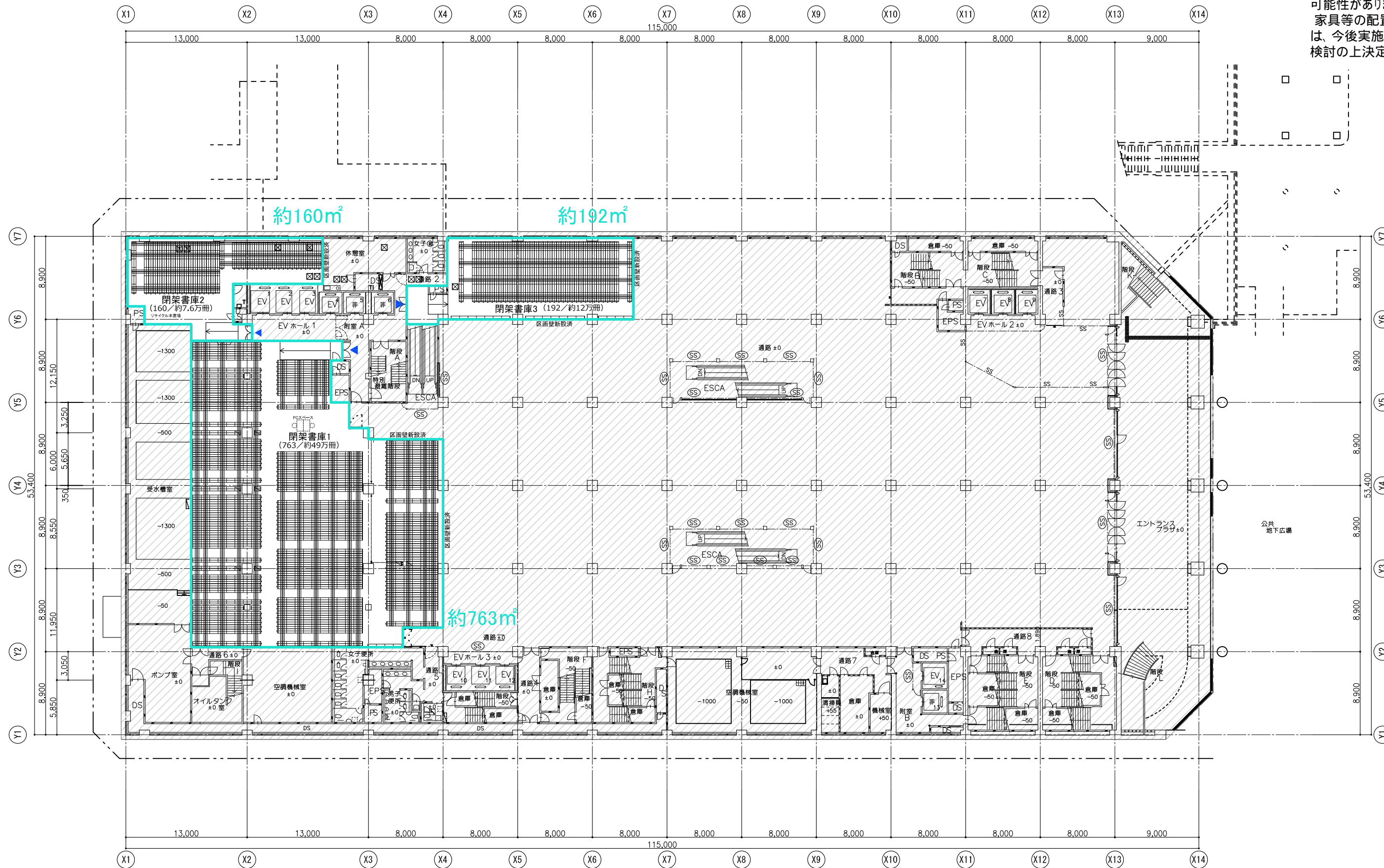


一 関係諸官庁等の行政協議により変更になる場合があります
 ・必要収容冊数をレイアウト検討した計画であり、
 収容冊数は構造・設備等の詳細検討により変更が生じます

凡例
 ▲ 利用者出入口
 ▼ スタッフ出入口
 ■ 図書館改造ゾーン

約189m² (—部分)
 1階 搬出入口

内容については今後変更の可能性が
あります。
家具等の配置・形状について
は、今後実施設計段階で詳細
検討の上決定します。



- ・関係諸官庁等の行政協議により変更になる場合があります
- ・必要収容冊数をレイアウト検討した計画であり、
収容冊数は構造・設備等の詳細検討により変更が生じます

- 凡例
- ▲ 利用者出入口
 - ▲ スタッフ出入口
 - 図書館改造ゾーン
 - 図書館改修範囲外

約1,115m² (— 部分)
B2階 閉架書庫