

工事名：一般県道伴広島線道路改良工事（5-1）

工事場所：西区己斐上三丁目

# 積算参考資料

（注）

（この資料は、入札参加者の的確な見積りに資するために、発注者が用いた積算資料を参考として提示するもので、請負契約上拘束力を生じるものではなく、誤謬または契約後の条件変化による場合を除き、契約上の変更対象となりません。）

広島市西区地域整備課

## 積算参考資料

(この資料は、入札参加者の的確な見積りに資するために、発注者が用いた積算資料を参考として提示するもので、請負契約上拘束力を生じるものではなく、誤謬または契約後の条件変化による場合を除き、契約上の変更対象となりません。)

提示項目	提示事項
積算関係 復興係数及び復興係数に係る積算について	<p>見積単価については、別添「見積単価一覧表」のとおりとする。</p> <p>本工事は、復興係数等適用対象工事であるため、以下の方法で積算を行っている。</p> <p>(1) 「令和元年度 平成30年7月豪雨の被災地（広島県）で適用する施工パッケージ型積算方式標準単価表（令和元年9月9日以降に契約締結を行う工事から適用）」を用いている。</p> <p>(2) 「土木工事標準積算基準書」等により各工種区分、施工地域補正等を考慮した共通仮設費率（率分）及び現場管理費率にそれぞれの補正係数を乗じている。 なお、補正係数については以下のとおりとする。 【共通仮設費率（率分）：1.1 現場管理費率：1.1】</p>

## 「発注者指定型」（週休2日試行対象工事）に係る積算について

本工事は、週休2日試行対象工事のうち「発注者指定型」であるため、以下の方法で積算を行っている。

「広島市週休2日工事試行要領（土木工事）」により当初設計から4週8休以上であった場合の補正係数を乗じている。

なお、補正係数については以下のとおりとする。

市場単価（港湾工事は除く）

【労務費：1.05】（設計業務委託等技術者単価は除く）

【機械経費（賃料）：1.04】

【共通仮設費率：1.04】

【現場管理費率：1.06】

※4週8休に満たなかった場合、現場閉所状況に応じ、補正係数を減じた変更を行う。

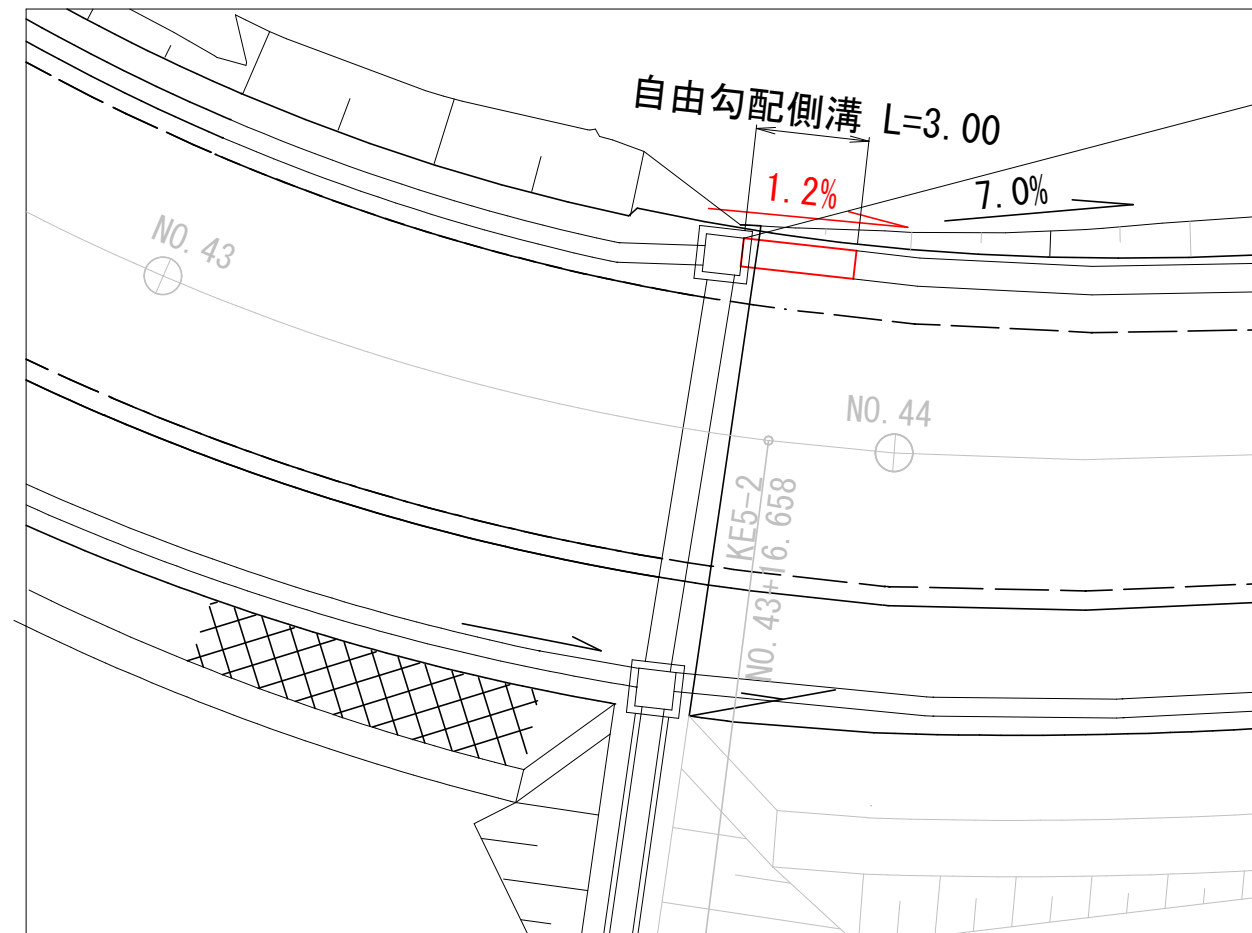
# 見 積 単 価 一 覧 表

単価コード	名 称	単 位	適用年版	単 価	資源区分	管理費区分	摘 要
TA0001	伐採	m2	R0505	1,800	その他施工単価等	現場一般の対象	
TA0002	運搬 伐木	空m3	R0505	1,020	その他施工単価等	現場一般の対象	
TA0003	運搬 木根	空m3	R0505	1,020	その他施工単価等	現場一般の対象	
TA0005	自由勾配側溝 L=1m, 1000kg/個以下	m	R0505	10,852	その他施工単価等	全間接費の対象	4週8休
TA0006	自由勾配側溝 ふた1枚掛 500×800×1000	個	R0505	24,370	材料単価	全間接費の対象	
TA0007	グレーチング蓋 (□1000用, T-25) ボルト固定, すべり止め型, 普通目	枚	R0505	54,500	材料単価	全間接費の対象	
TA0008	境界杭 (広島市) 100×100×1000	本	R0505	2,610	材料単価	全間接費の対象	

(参考) 自由勾配側溝割付図

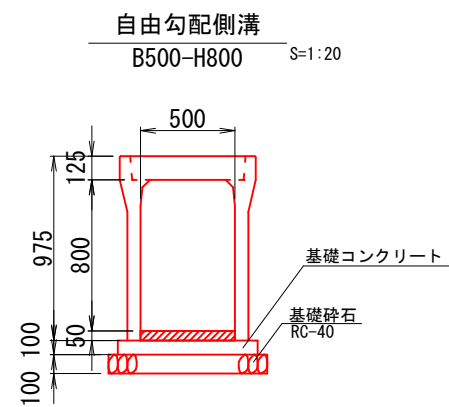
平面図

1:100



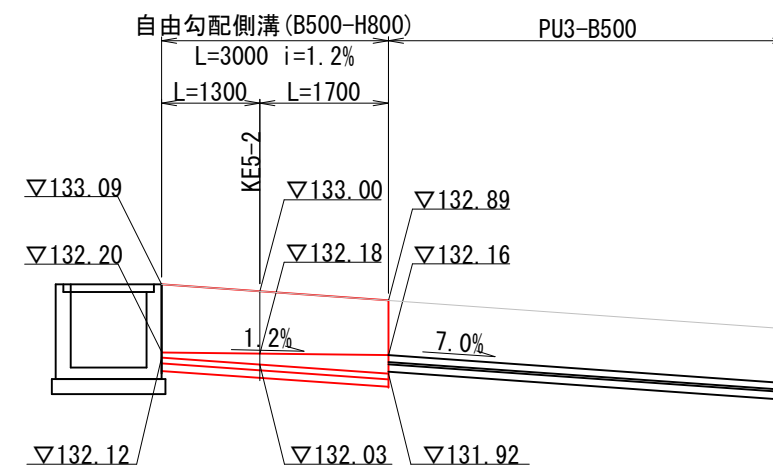
構造図

1:20



側面図

1:50



一般県道伴広島線道路改良工事 (5-1)

図面	(参考) 自由勾配側溝割付図			
図番	1	縮尺	図示	
課長	課長補佐	係長	主任技師	設計 検査 年月
				R5.5
広島市西区地域整備課				

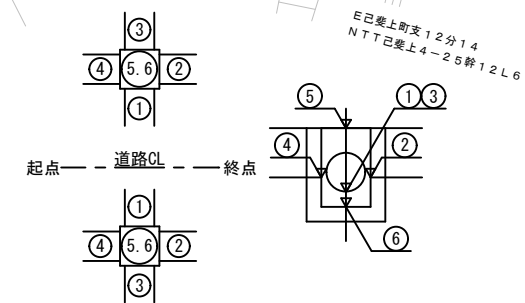
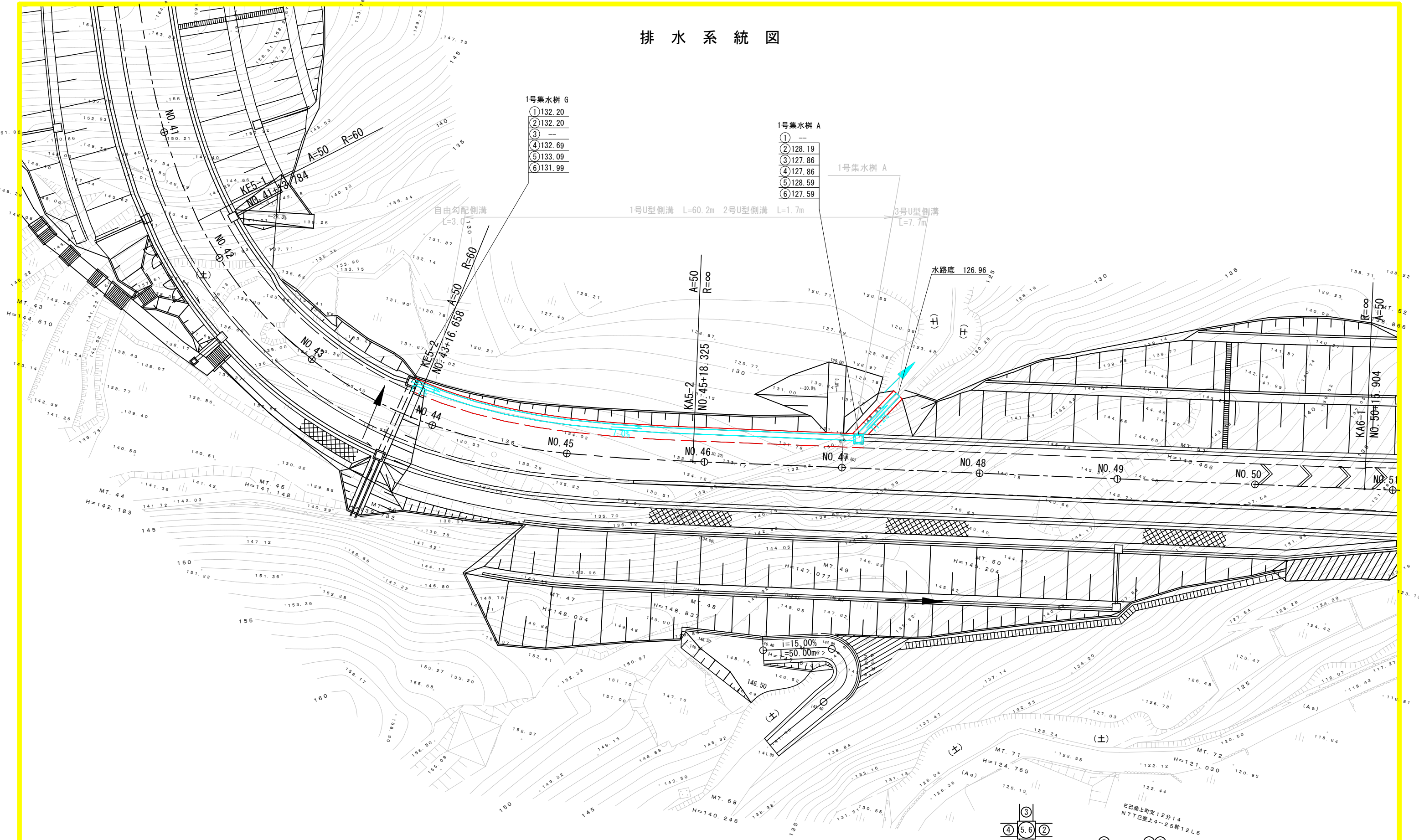
# 排水系統図

1号集水樹 G

- ① 132.20
- ② 132.20
- ③ —
- ④ 132.69
- ⑤ 133.09
- ⑥ 131.99

1号集水樹 A

- ① —
- ② 128.19
- ③ 127.86
- ④ 127.86
- ⑤ 128.59
- ⑥ 127.59



NO. 43+15~NO. 48+3  
一般県道伴広島線道路改良工事 (5-1)

図面	排水系統図		
図番	2	縮尺	1:250
課長	課長補佐	係長	主任技師
設計	検査	年月	
			R5.5

広島市西区地域整備課