

小河内小学校跡施設の概要

- 明治7年10月創設。ピーク時の明治39年には児童数279名。
- 昭和46年4月に小河内地区南部の小峠小学校を統合。
- 平成27年3月末に閉校となり、飯室小学校に統合。

所在地	広島市安佐北区安佐町大字小河内4734		
敷地面積	13,142㎡(法面を含む)		
主要施設*	床・土地面積	建築年月日	構造
校舎	1,578.29㎡	昭和57年2月1日	鉄筋コンクリート3階建て (新耐震基準)
体育館	659.00㎡	昭和54年3月1日	鉄筋コンクリート造 (旧耐震基準) (H17耐震診断済み、耐震性有)
倉庫①	40.00㎡	昭和47年8月1日	
倉庫②	53.00㎡	昭和57年2月1日	
グラウンド	4,780㎡	—	—
都市計画区域	区域外	給水	井戸水
区域区分	—	排水	農業集落排水
用途地域	—	周辺施設	小河内集会所等
防火地域	—	交通アクセス	広島北 I.C から車で約 20 分
防災情報	指定緊急避難場所 (体育館・教室) 土砂災害警戒区域 (校舎、体育館、グラウンド及び法面) 土砂災害特別警戒区域 (法面)		
その他	小河内小学校跡施設の活用について (小河内地区自治会連合会) (別紙1) P.4 2 (2) に記載の「超高速ブロードバンド環境の整備」及び「侵入道路の拡幅」については、実施済み。		

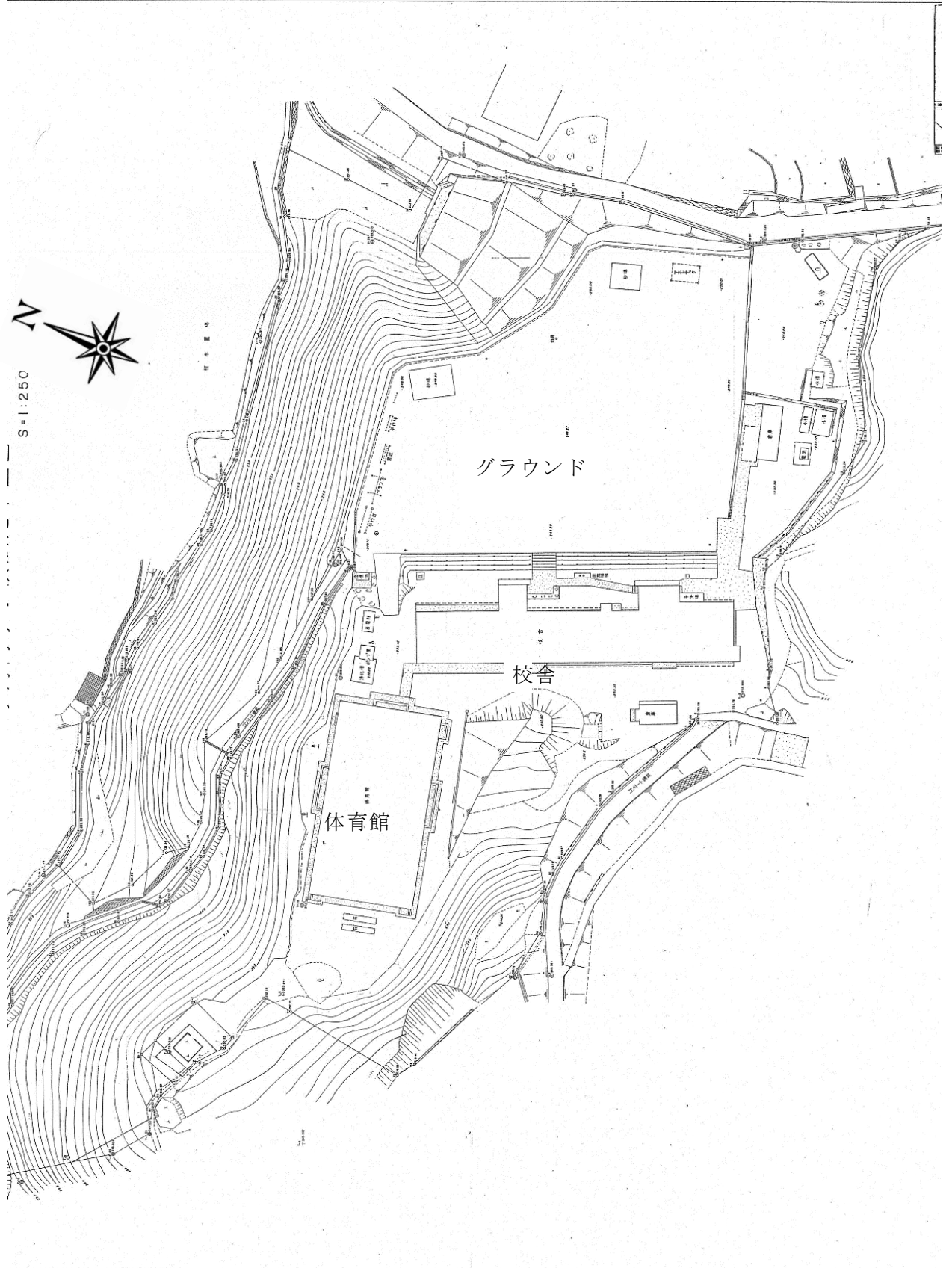
※直近の建築物及び建築設備等定期点検 (令和4年12月実施) の結果については、別紙3のとおり。

※別途、プール(25m)がある。

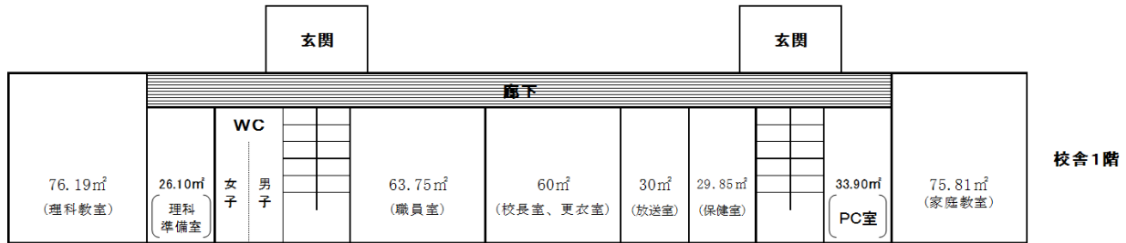
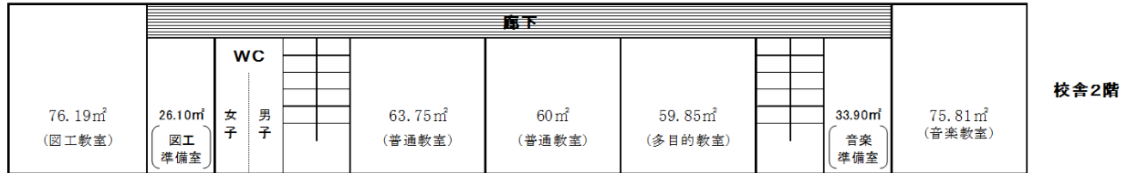
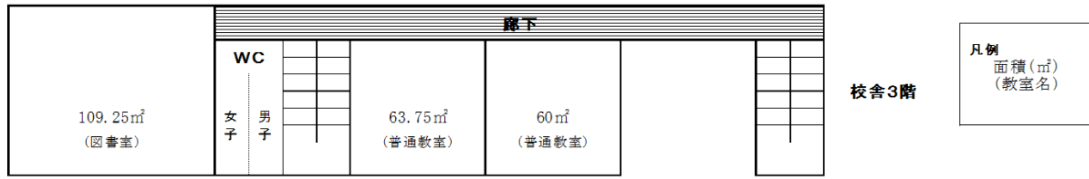


「国土地理院提供航空写真 2022年撮影」に加筆

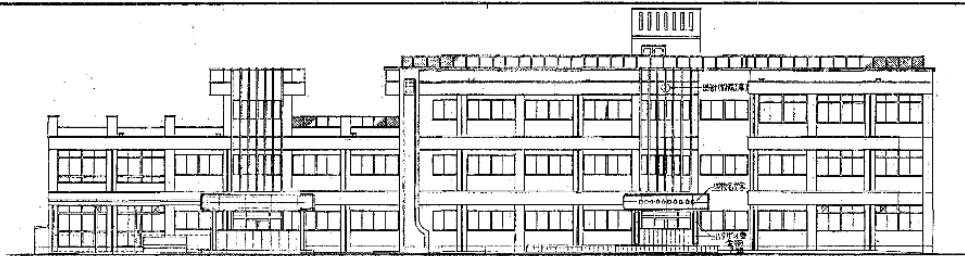
平面図



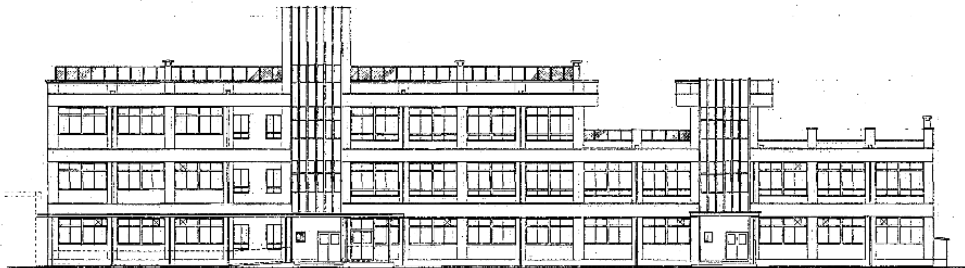
校舍図面



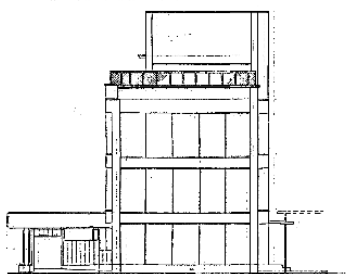
立面図



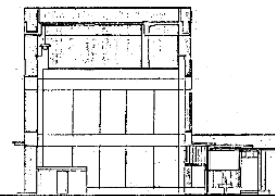
東面立面図



西面立面図

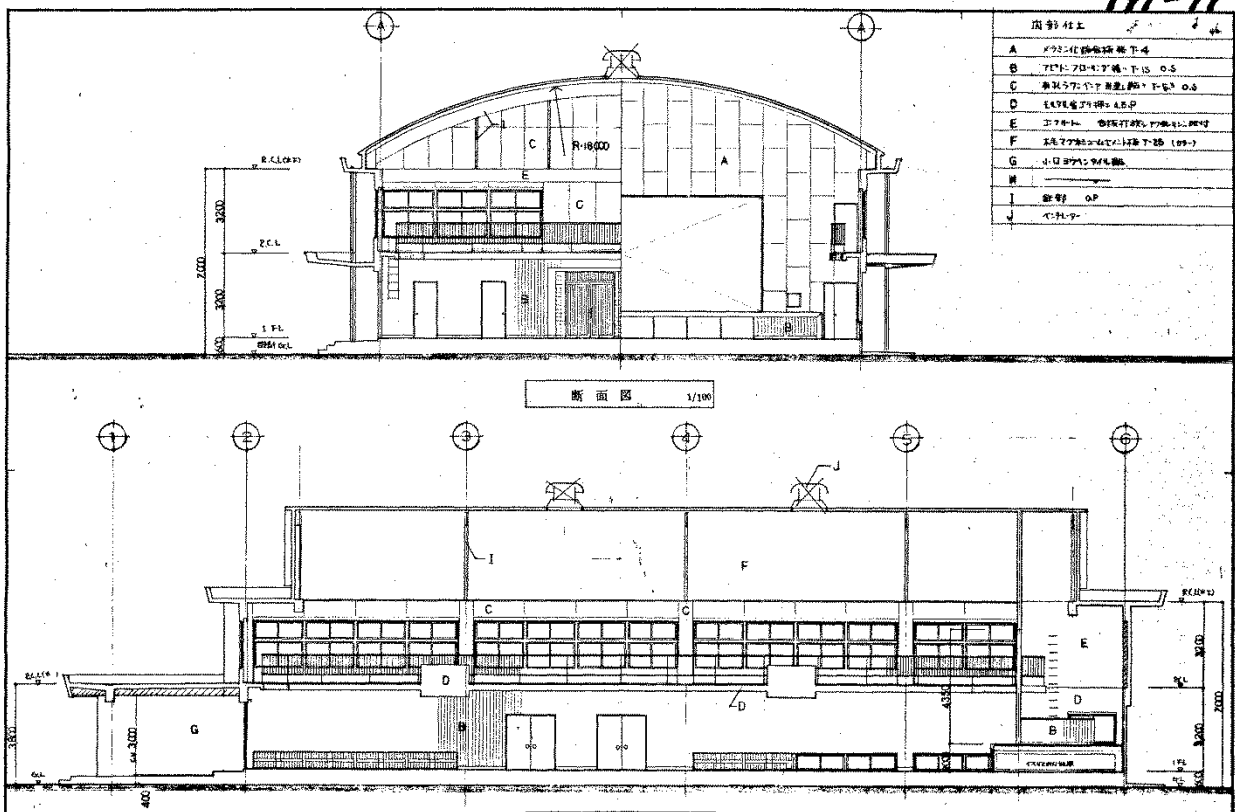
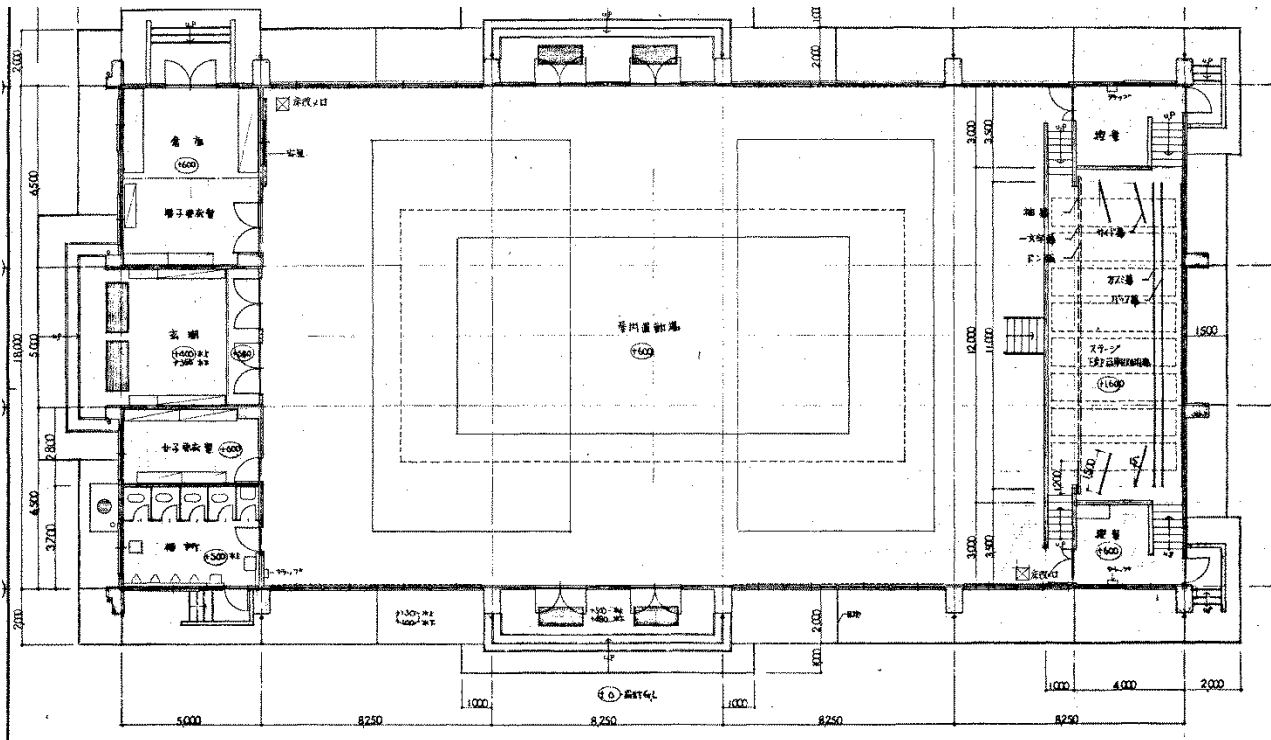


北面立面図



南面立面図

体育館図面



現況写真



校舎外観



校舎内（廊下）



体育館（外観）



体育館（内部）



グラウンド



学校からの風景