

# 1. ため池とハザードマップについて

# ため池について

## ● ため池とは

ため池とは、降水量が少なく、流域の大きな河川に恵まれない地域などで、農業用水を確保するために水を貯え取水ができるよう、人工的に造成された池のことです。

広島県内には約2万箇所 of 農業用ため池があり、その数は、兵庫県に次いで全国第2位のため池数を有しています。

### 谷池

山間や丘陵地で谷をせき止めて造られたため池



### 皿池

平地の窪地の周囲に堤体を築いて造られたため池



### 重ね（親子）池

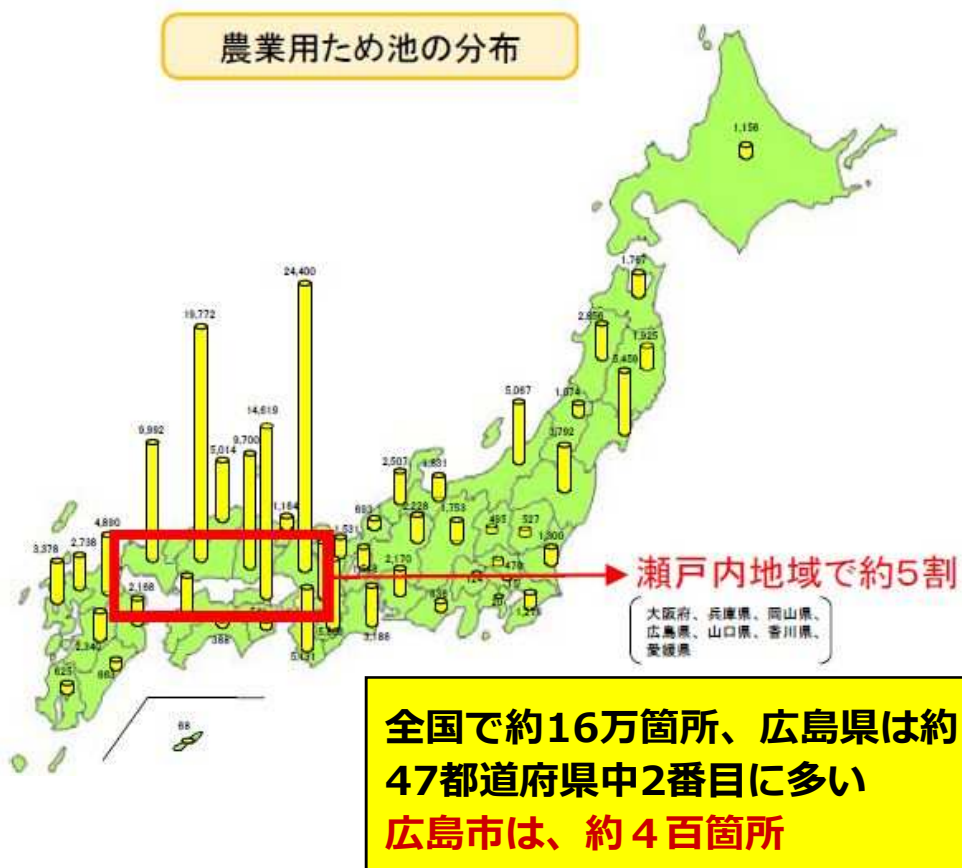
棚状に複数のため池が連なっているため池



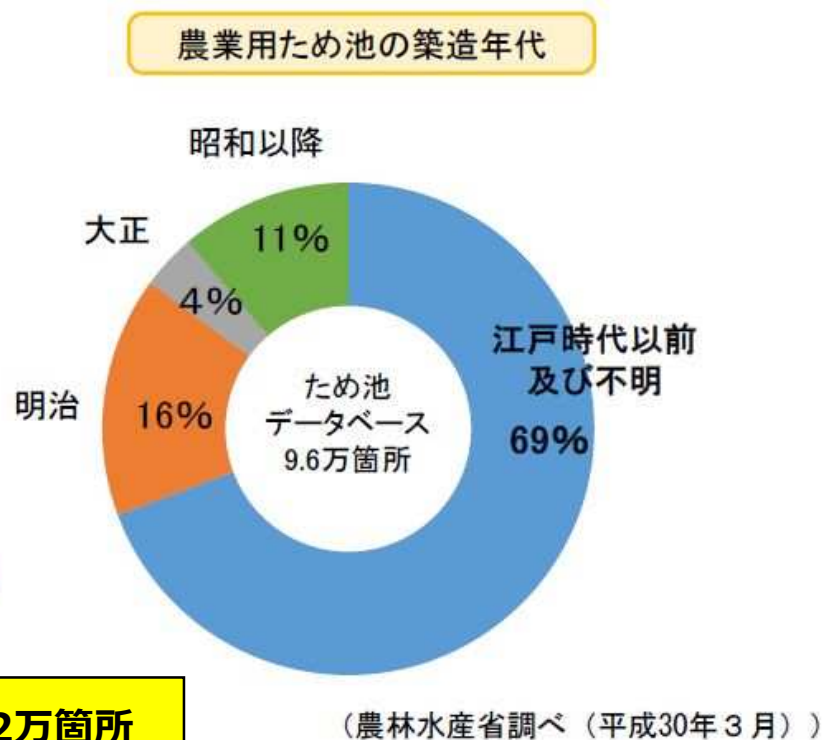
出典：<https://nourin.pref.hiroshima.lg.jp/pref-hiroshima-gakusyuu/tameike/>

# ため池の現状

## ● 全国のため池分布状況



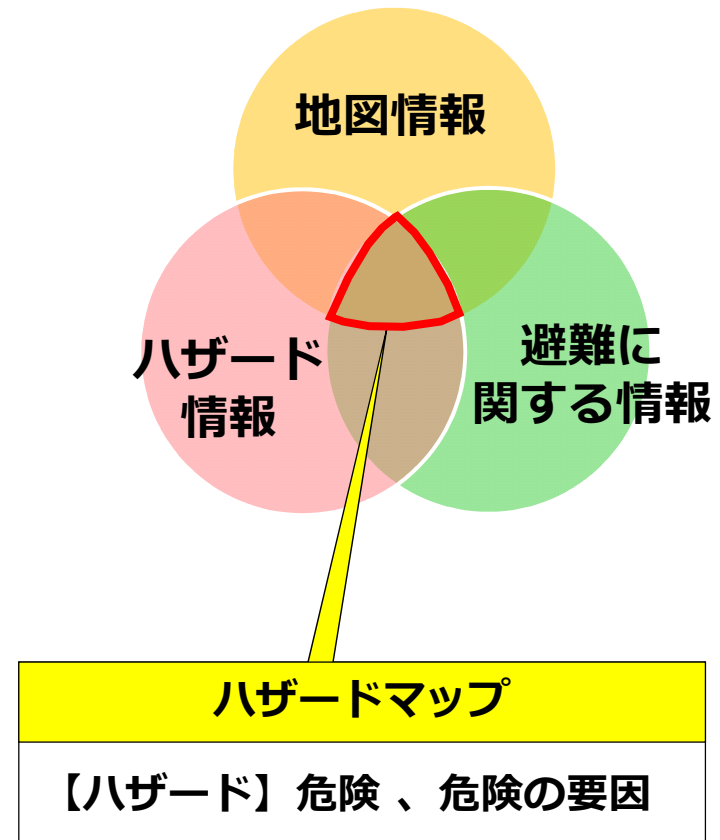
## ● ため池の築造年代



出典：農業用ため池の管理及び保全に関する法律の概要(令和元年6月)内閣府

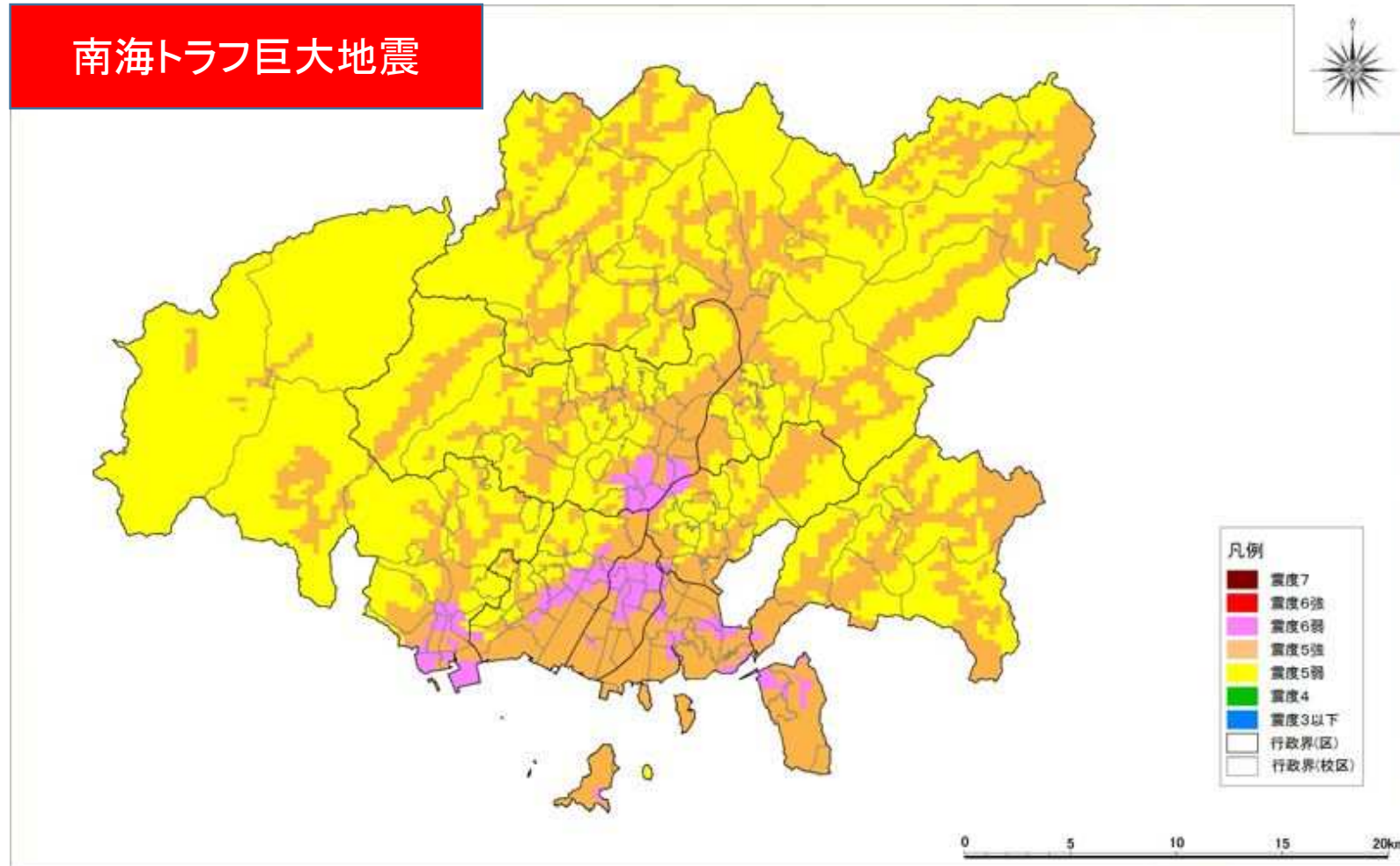
# ハザードマップとは

- 今後発生の予測される自然災害について、その被害の及ぶ範囲、被害の程度、避難場所などを示した**災害予測図**。
- **ため池**、地震、津波、高潮、河川の氾濫、土砂災害、火山噴火など、災害の種類に応じたハザードマップ（災害予測図）を行政が作成しています。



# ため池ハザードマップ作成の目的①

- 大規模地震発生のおそれ⇒予想は困難、未知の断層

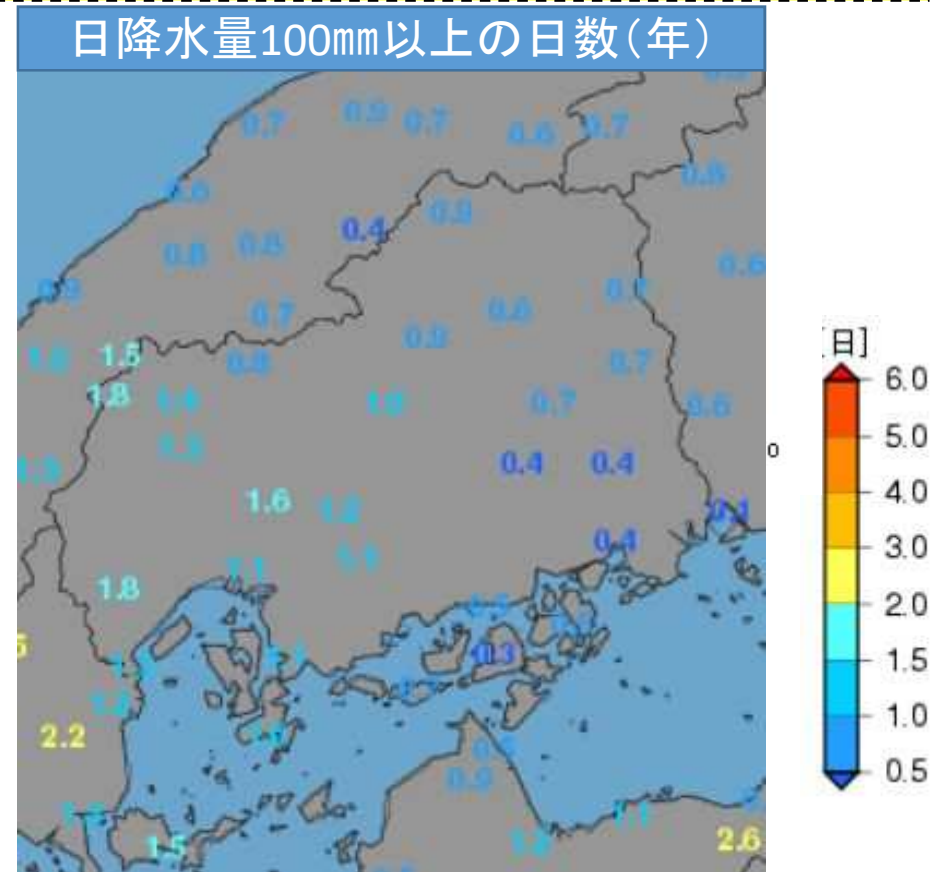
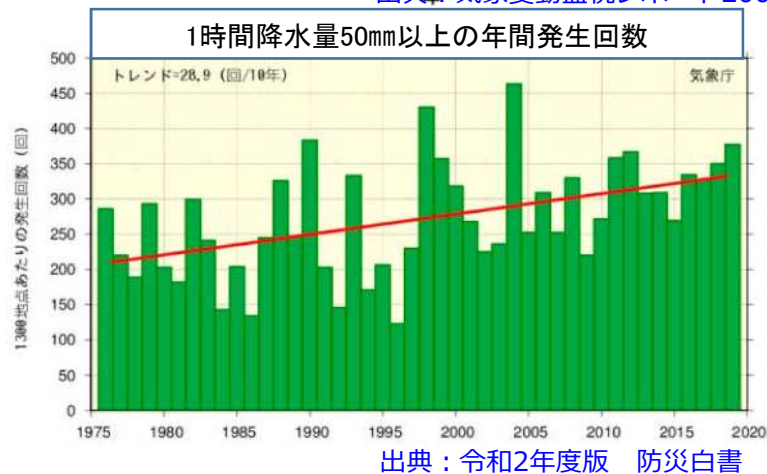
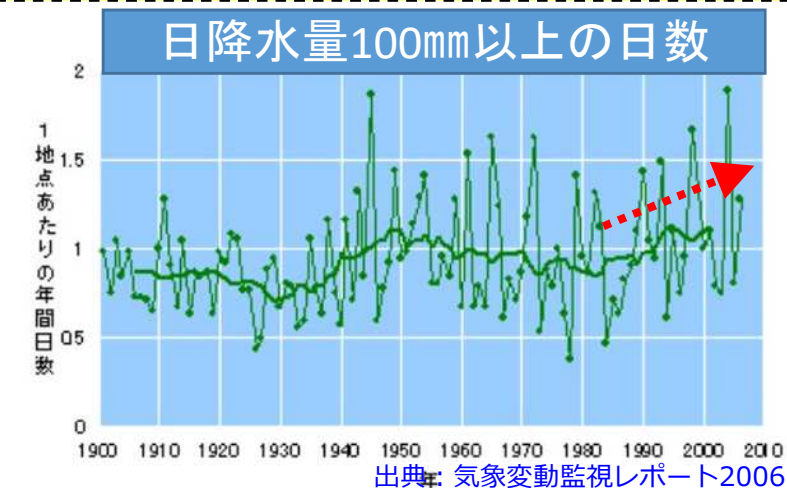


出典：<https://www.city.hiroshima.lg.jp/site/saigaiinfo/484.html>

# ため池ハザードマップ作成の目的②

## ● 気候変動による集中豪雨の頻発

⇒ 天気予報で予測し、水位を下げる等対策



出典: [https://www.data.jma.go.jp/cpdinfo/riskmap/list4\\_1data/list4\\_1\\_215.html](https://www.data.jma.go.jp/cpdinfo/riskmap/list4_1data/list4_1_215.html)

# ため池ハザードマップ作成の目的③

## ●ため池改修などのハード対策の限界

⇒時間と莫大な費用、権利者関係、想定外の事態

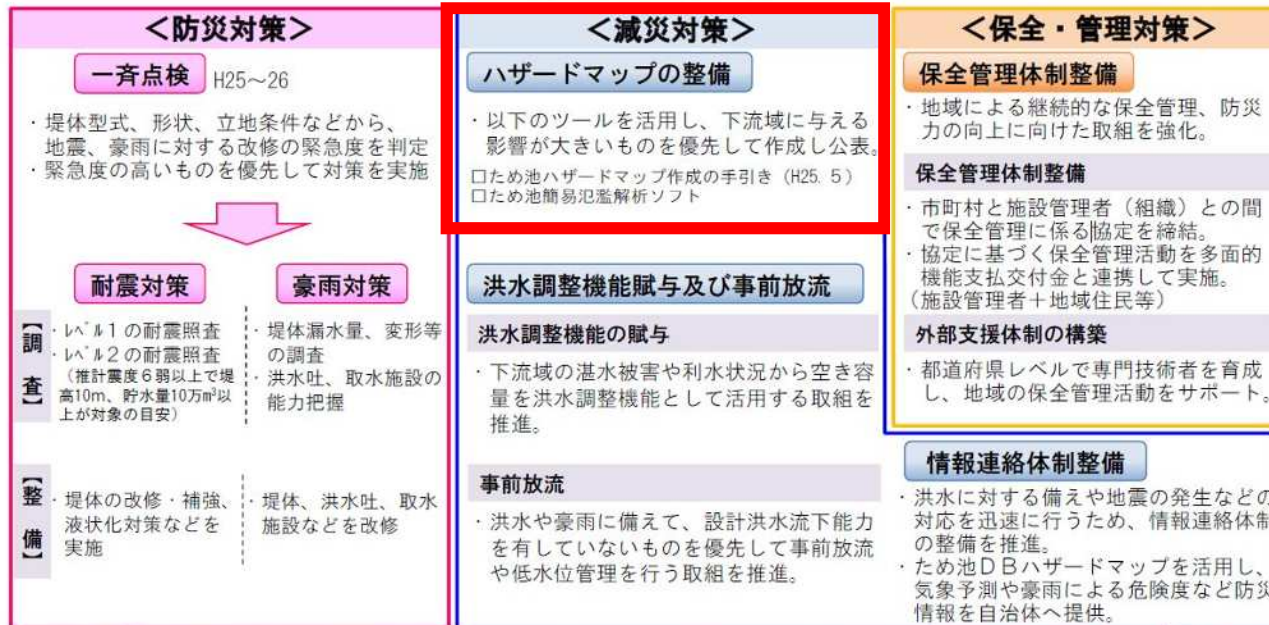
### ため池の防災・減災の施策体系

○ため池は全国に約20万か所存在。受益面積2ha以上のものは約6.3万か所あり、約70%は江戸時代以前に築造。  
○決壊した場合に下流域への影響が大きい防災重点ため池（約0.9万か所）を優先して、防災・減災対策を総合的に推進。

～土地改良長期計画（平成24年3月閣議決定）～

政策目標：ハード・ソフト一体となった総合的な災害対策の推進による災害に強い農村社会の形成  
 ・老朽化や地震によって損壊のおそれのあるため池の整備 約1,300か所  
 ・ハザードマップの作成などの減災対策を実施するため池 約2,300か所

国土強靱化基本法案（大規模災害の未然防止・被害拡大の防止） インフラ長寿命化基本計画（維持管理・更新の推進）



ハード・ソフト一体となった総合的な対策を推進し、災害に強い農村社会を形成