

令和 5 年度組織改正及び職員配置について

1 主な組織改正

<区役所>

(1) 区役所（安佐南、安佐北、安芸、佐伯）会計課の廃止

会計業務の効率化を図るため、4区役所（安佐南、安佐北、安芸、佐伯）の会計課を廃止し、業務を会計室に集約します。

<水道局>

(2) 営業部の再編

水道事業の経営の効率化を図るため、4区（中、東、南、西）を所管する中央営業所の水道料金等徴収業務を民間委託し、同営業所を廃止します。また、これに伴う受託業者の指導監督等を行うとともに、各営業所で処理している福祉減免に係る業務を集約して実施するため、業務管理課を設置します。

2 主な職員配置

(1) 増員

<企画総務局・財政局・市民局・健康福祉局・こども未来局・環境局・経済観光局・都市整備局・道路交通局・下水道局・教育委員会・水道局>

ア 各局等において災害対応を始め、年度中途における業務繁閑に迅速かつ柔軟に対応するため、各局等庶務担当課の職員を増員します（12人）。

<企画総務局>

イ G7広島サミットの成功に向けて、首脳会議の開催支援や歓迎機運の醸成、平和の発信等に取り組むため、G7広島サミット推進室の職員を増員します（24人）。

※令和4年度中途24人増員済。

<財政局・健康福祉局・教育委員会>

ウ 市税、福祉情報、教育事務等システムの更新業務に取り組むため、各システム所管課の職員を増員します（10人）。

<こども未来局>

エ 児童・家庭への支援体制を強化するため、児童相談所の職員を増員します（9人）。

<都市整備局>

オ 商工センター地区の活性化に向け、関係者との協議やビジョンの策定に取り組むため、都市機能調整部の職員を増員します（6人）。

<区役所>

カ 地域における保健師の保健活動について、災害発生時や感染症の拡大時にあっても、持続可能なものとしていくため、地域支えあい課の職員を段階的に増員します（11人）。

<その他>

キ 職員が安心して育児休業等を取得できる職場環境の整備を図ることを目的に、代替職員を配置するため、職員を増員します（41人）。

(2) 減員

<環境局>

ア ごみ収集運搬業務について、民間委託の推進により、環境事業所の職員を減員します（▲6人）。

<水道局>

イ 水道料金等徴収業務について、民間委託を行うことにより、中央営業所等の職員を減員します（▲33人）。

<教育委員会>

ウ 学校給食調理業務について、正規職員と非正規職員との役割分担を踏まえた執行体制の見直しに伴い、職員を減員します（▲5人）。

<公益的法人等>

エ 公益的法人等の職員のプロパー化等により、本市からの派遣職員を減員します（▲23人）。

(3) 差引増員数

上記の増員及び減員のほか、全庁的に職員配置の見直しを行った結果、差引約50人の増員（学校の教員を除く。）を予定しています。

なお、この人数は、令和5年1月時点での見込みであり、今後の退職者数等により変動します。

3 令和4年度組織と令和5年度組織の比較表

別紙のとおり（P3～P14）。

凡 例

- 現行の欄では廃止
- 改正の欄では設置
- 名称変更・移管

3 令和4年度組織と令和5年度組織の比較表

現 行	改 正
<p>議会事務局</p> <ul style="list-style-type: none"> — 総務課 — 秘書広報室 — 議事課 — 市政調査課 <p style="margin-left: 40px;">危機管理室</p> <ul style="list-style-type: none"> — 危機管理課 — 災害予防課 — 災害対策課 <p>企画総務局</p> <ul style="list-style-type: none"> — 総務課 — 公文書館 — 区政課 — 旅券センター — 戸籍・住民票事務センター — 法務課 — 秘書課 — 東京事務所 — G7広島サミット推進室 — 広報課 — 市民相談センター — 企画調整部 <ul style="list-style-type: none"> — 政策企画課 — 広域都市圏推進課 — 地域活性化調整部 <ul style="list-style-type: none"> — 地域活性化推進課 — コミュニティ再生課 — 行政経営部 <ul style="list-style-type: none"> — 行政経営課 — 情報政策課 — 情報システム課 — 人事部 <ul style="list-style-type: none"> — 人事課 — 給与課 — 福利課 — 研修センター 	<p>現行どおり。</p> <p>現行どおり。</p> <p>現行どおり。</p>

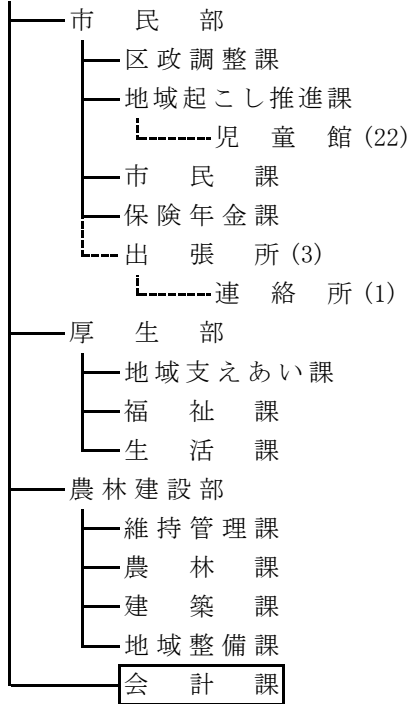
現 行	改 正
<p>健康福祉局</p> <ul style="list-style-type: none"> — 健康福祉企画課 — 地域共生社会推進課 — 監査指導課 — 保護自立支援課 — 高齢福祉部 <ul style="list-style-type: none"> — 高齢福祉課 — 地域包括ケア推進課 — 介護保険課 — 障害福祉部 <ul style="list-style-type: none"> — 障害福祉課 — 障害自立支援課 — 精神保健福祉課 --- 身体障害者更生相談所 --- 知的障害者更生相談所 --- 精神保健福祉センター <ul style="list-style-type: none"> — 相 談 課 — デイ・ケア課 — 原爆被害対策部 <ul style="list-style-type: none"> — 調 査 課 — 援 護 課 — 保 健 部 <ul style="list-style-type: none"> — 医療政策課 — 保険年金課 — 健康推進課 — 食品保健課 — 食品指導課 — 環境衛生課 --- 食肉衛生検査所 --- 動物愛護センター --- 衛生研究所 <ul style="list-style-type: none"> — 生活科学部 — 生物科学部 — 環境科学部 --- 看護専門学校 <ul style="list-style-type: none"> — 総 務 課 — 教 務 課 	<p>現行どおり。</p>

現 行	改 正
<p>こども未来局</p> <ul style="list-style-type: none"> — こども未来調整課 — 保育企画課 <ul style="list-style-type: none"> - - - 認定こども園 (1) - - - 保 育 園 (86) — 保育指導課 — こども・家庭支援課 <ul style="list-style-type: none"> - - - 児 童 相 談 所 <p>環 境 局</p> <ul style="list-style-type: none"> — 環境政策課 — 温暖化対策課 — 環境保全課 — 施 設 部 <ul style="list-style-type: none"> — 施 設 課 — 埋立地整備管理課 <ul style="list-style-type: none"> - - - 玖谷埋立地管理事務所 — 工 務 課 - - - 中 工 場 - - - 南 工 場 - - - 安佐南工場 - - - 安佐北工場 — 業 務 部 <ul style="list-style-type: none"> — 業務第一課 — 業務第二課 — 産業廃棄物指導課 - - - 環境事業所 (7) 	<p>現行どおり。</p> <p>環 境 局</p> <ul style="list-style-type: none"> — 環境政策課 — 温暖化対策課 — 環境保全課 — 施 設 部 <ul style="list-style-type: none"> — 施 設 課 — 埋立地整備管理課 <ul style="list-style-type: none"> - - - 玖谷埋立地管理事務所 — 工 務 課 - - - 中 工 場 - - - 安佐南工場 - - - 安佐北工場 — 業 務 部 <ul style="list-style-type: none"> — 業務第一課 — 業務第二課 — 産業廃棄物指導課 - - - 環境事業所 (7)

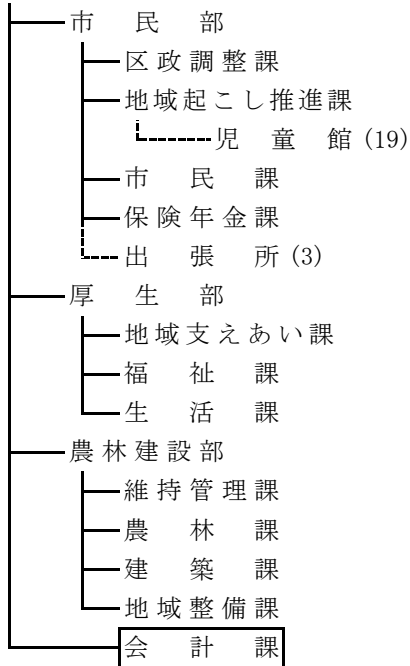
現 行	改 正
<p>南区役所</p> <ul style="list-style-type: none"> — 市民部 <ul style="list-style-type: none"> — 区政調整課 <ul style="list-style-type: none"> └── 連絡所(1) — 地域起こし推進課 <ul style="list-style-type: none"> └── 児童館(14) — 市民課 — 保険年金課 <ul style="list-style-type: none"> └── 出張所(1) — 厚生部 <ul style="list-style-type: none"> — 地域支えあい課 — 福祉課 — 生活課 — 建設部 <ul style="list-style-type: none"> — 維持管理課 — 建築課 — 地域整備課 <p>西区役所</p> <ul style="list-style-type: none"> — 市民部 <ul style="list-style-type: none"> — 区政調整課 <ul style="list-style-type: none"> └── 連絡所(1) — 地域起こし推進課 <ul style="list-style-type: none"> └── 児童館(17) — 市民課 — 保険年金課 — 厚生部 <ul style="list-style-type: none"> — 地域支えあい課 — 福祉課 — 生活課 — 建設部 <ul style="list-style-type: none"> — 維持管理課 — 建築課 — 地域整備課 	<p>現行どおり。</p> <p>現行どおり。</p>

現 行

安佐南区役所

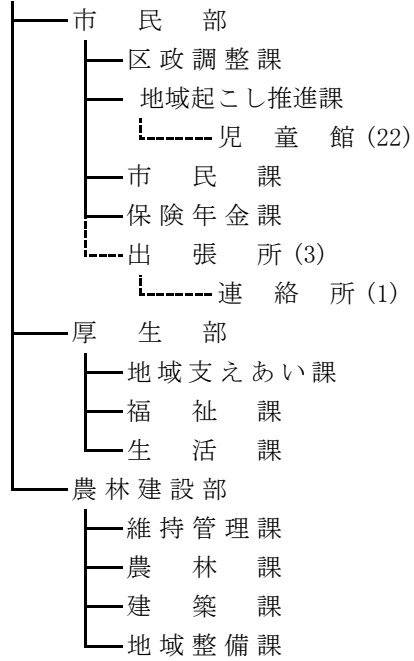


安佐北区役所

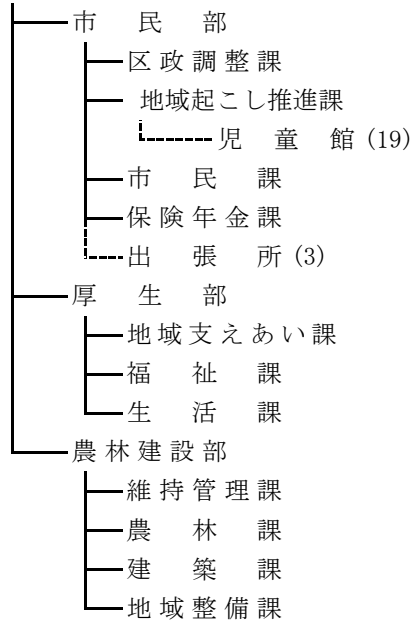


改 正

安佐南区役所



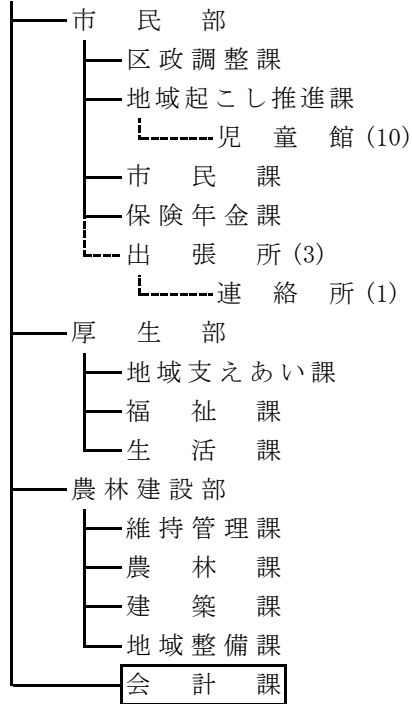
安佐北区役所



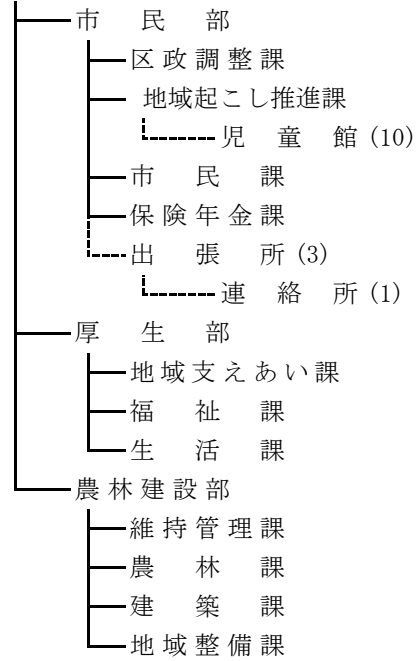
現 行

改 正

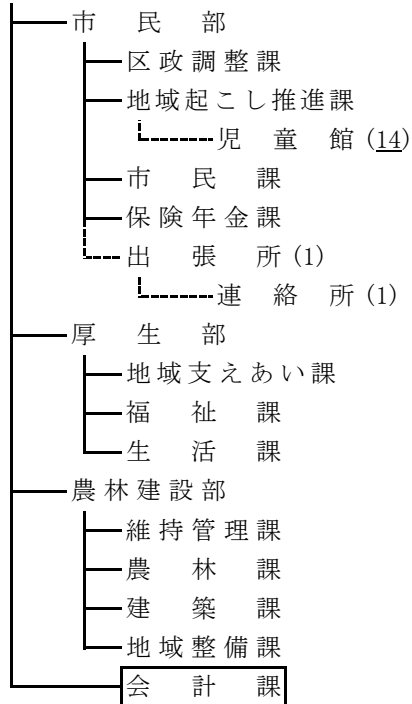
安芸区役所



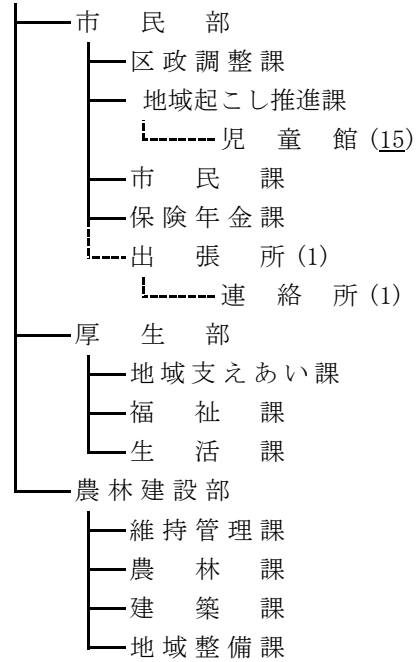
安芸区役所



佐伯区役所



佐伯区役所



会 計 室

現行どおり。

現 行	改 正
<p>消 防 局</p> <ul style="list-style-type: none"> — 総 務 課 — 消 防 団 室 — 職 員 課 — 施 設 課 — 警 防 部 <ul style="list-style-type: none"> — 警 防 課 — 救 急 課 — 予 防 部 <ul style="list-style-type: none"> — 予 防 課 — 指 導 課 --- 消 防 署 (8) <ul style="list-style-type: none"> — 警 防 課 — 予 防 課 --- 水 上 出 張 所 --- 出 張 所 (31) <p>水 道 局</p> <ul style="list-style-type: none"> — 企 画 総 務 課 — 財 務 課 — 人 事 課 — 営 業 部 <ul style="list-style-type: none"> — 営 業 課 --- 中 央 営 業 所 --- 安 佐 南 営 業 所 --- 安 佐 北 営 業 所 --- 安 芸 営 業 所 --- 佐 伯 営 業 所 — 技 術 部 <ul style="list-style-type: none"> — 調 整 課 — 計 画 課 — 技 術 管 理 課 — 設 備 課 — 水 質 管 理 課 — 維 持 課 — 給 水 課 — 施 設 課 — 管 路 設 計 課 — 管 路 工 事 課 --- 牛 田 浄 水 場 --- 緑 井 浄 水 場 --- 高 陽 浄 水 場 --- 中 部 管 理 事 務 所 --- 東 部 管 理 事 務 所 --- 西 部 管 理 事 務 所 --- 北 部 管 理 事 務 所 	<p>現行どおり。</p> <p>水 道 局</p> <ul style="list-style-type: none"> — 企 画 総 務 課 — 財 務 課 — 人 事 課 — 営 業 部 <ul style="list-style-type: none"> — 営 業 課 — 業 務 管 理 課 --- 安 佐 南 営 業 所 --- 安 佐 北 営 業 所 --- 安 芸 営 業 所 --- 佐 伯 営 業 所 — 技 術 部 <ul style="list-style-type: none"> — 調 整 課 — 計 画 課 — 技 術 管 理 課 — 設 備 課 — 水 質 管 理 課 — 維 持 課 — 給 水 課 — 施 設 課 — 管 路 設 計 課 — 管 路 工 事 課 --- 牛 田 浄 水 場 --- 緑 井 浄 水 場 --- 高 陽 浄 水 場 --- 中 部 管 理 事 務 所 --- 東 部 管 理 事 務 所 --- 西 部 管 理 事 務 所 --- 北 部 管 理 事 務 所

現 行	改 正
<p>教育委員会事務局</p> <ul style="list-style-type: none"> — 総 務 部 <ul style="list-style-type: none"> — 総 務 課 — 教育企画課 — 教育給与課 — 学 事 課 — 施 設 課 — 青少年育成部 <ul style="list-style-type: none"> — 育 成 課 — 放課後対策課 — 学校教育部 <ul style="list-style-type: none"> — 教 職 員 課 <ul style="list-style-type: none"> — 学校事務センター (5) — 学 校 (232) — 健康教育課 <ul style="list-style-type: none"> — 学校給食センター (4) — 指導第一課 — 指導第二課 — 特別支援教育課 — 生徒指導課 — 教育センター <p>行政委員会事務局</p> <ul style="list-style-type: none"> — 市選挙管理委員会事務局 <ul style="list-style-type: none"> — 啓 発 課 — 選 挙 課 — 人事委員会事務局 <ul style="list-style-type: none"> — 任 用 課 — 調 査 課 <p>監査事務局</p> <ul style="list-style-type: none"> — 監査第一課 — 監査第二課 — 工事監査課 <p>農業委員会事務局</p>	<p>教育委員会事務局</p> <ul style="list-style-type: none"> — 総 務 部 <ul style="list-style-type: none"> — 総 務 課 — 教育企画課 — 教育給与課 — 学 事 課 — 施 設 課 — 青少年育成部 <ul style="list-style-type: none"> — 育 成 課 — 放課後対策課 — 学校教育部 <ul style="list-style-type: none"> — 教 職 員 課 <ul style="list-style-type: none"> — 学校事務センター (5) — 学 校 (232) — 健康教育課 <ul style="list-style-type: none"> — 学校給食センター (2) — 指導第一課 — 指導第二課 — 特別支援教育課 — 生徒指導課 — 教育センター <p>現行どおり。</p> <p>現行どおり。</p> <p>現行どおり。</p>