



住民税非課税世帯等に対する臨時特別給付金 家計急変世帯への給付金申請のご案内

新型コロナウイルス感染症の影響で家計が急変した世帯に
10万円を支給します。

給付概要

給付対象者	申請時点で広島市の住民基本台帳に記録されている方で、令和3年1月以降に新型コロナウイルス感染症の影響で家計が急変し、世帯全員のそれぞれの収入見込額が 住民税均等割非課税相当水準以下 と認められる世帯
受給権者	対象要件(裏面参照)を満たす世帯の世帯主
給付金額	1世帯につき10万円
給付先	ご指定の金融機関口座への振込
申請方法	郵送等(下記及び裏面をご確認ください)
申請締切日	令和4年9月30日(金)(当日消印有効)

※一度、広島市住民税非課税世帯等に対する臨時特別給付金を受けた世帯及び広島市以外の市区町村で住民税非課税世帯等に対する臨時特別給付金を受けた世帯に属する方を含む世帯は対象となりません。

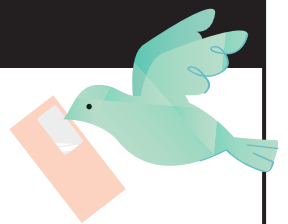
申請が必要です

申請締切 ▶ 令和4年9月30日(金)まで

※申請する時点で広島市に住民登録のある方は、広島市へ申請してください※

申請書入手方法

広島市住民税非課税世帯等臨時特別給付金事務センター(082-236-7229)から、申請書等を取り寄せることができます。
申請書等については、広島市ホームページからもダウンロードできます。



必要書類

①申請書／②簡易な収入(所得)見込額の申立書／③本人確認書類の写し／④世帯状況を確認できる住民票の写し／⑤戸籍の附票の写し(令和3年1月1日以降、複数回転居した方のみ)／⑥振込口座を確認できる書類の写し(通帳やキャッシュカードほか)／⑦『令和3年中の収入(所得)の見込額』又は『任意の1か月の収入』の状況を確認できる書類の写し(令和3年分の源泉徴収票・確定申告書、月の給与明細ほか)

申請先

必要書類を返信用封筒にて郵送してください。

申請受付センターを開設します

家計急変世帯の方の相談や申請を受け付ける専用のセンターを開設しています。



予約制となっていますので、事務センター(082-236-7229)にお電話していただくか、予約サイトでの予約をお願いします。



●住所／広島市中区紙屋町2丁目1-22広島興銀ビル10F
広島市家計急変世帯向け臨時特別給付金申請受付センター

●受付時間／9:00～16:00(土日祝を除く)

●開設期間／令和4年5月31日(火)まで

●予約サイト／<https://coubic.com/hiroshima-kyufu/708354>
(表面の必要書類を持参の上お越しください。)



※申請受付センターに行かなくても、郵送で申請は可能です。



給付金の対象要件

新型コロナウイルス感染症の影響で収入が減少し、世帯全員が住民税均等割非課税相当水準以下※となった世帯(家計急変世帯)

※住民税均等割非課税相当水準以下とは、世帯全員のそれぞれの年収見込額(令和3年1月以降の任意の1か月の収入×12月)が市民税均等割非課税水準以下であることを指します。(適用される限度額は、下記の早見表をご参照ください。)

早見表

R3.1以降の任意の
1か月の収入

年収換算(×12月)

※所得は令和3年分の源泉徴収票又は年収換算から給与所得控除額、経費等を減額して算出

表1

家族構成例	非課税相当限度額 (収入額ベース)	非課税限度額 (所得額ベース)
単身又は扶養親族がいない場合	100.0万円	45.0万円
配偶者・扶養親族(計1名)を扶養している場合	156.0万円	101.0万円
配偶者・扶養親族(計2名)を扶養している場合	205.7万円	136.0万円
配偶者・扶養親族(計3名)を扶養している場合	255.7万円	171.0万円
配偶者・扶養親族(計4名)を扶養している場合	305.7万円	206.0万円

表2

障害者、未成年者、寡婦、ひとり親の場合	204万3,999円	135.0万円
---------------------	------------	---------

※表2に該当する世帯であっても、2名以上扶養している場合は、表1の限度額を適用します。
例)表2の世帯で扶養者が2名の場合は表1の205.7(136)万円の限度額が適用となります。



新型コロナウイルス感染症の影響ではない収入減少により給付を申請した場合、不正受給(詐欺罪)に問われる場合があります。

お問合せ先

住民税非課税世帯等臨時特別給付金事務センター

受付時間 午前9時から午後5時15分まで(土日祝日を除く)

TEL.082-236-7229

ホームページ www.city.hiroshima.lg.jp/site/korona/256517.html

最新の情報はこちらからご確認ください ▶

広島市家計急変

