

石内

【源流周辺の地域資源】

石内の川百景

- 半坂川 ● 黒谷川
- 笹利川 ● 梶毛川
- 西法寺川 ● 石内川源流
- 大谷川

佐伯区ふるさと文庫



A 荒神さん跡 (現 原田集会所)



A 石内川との出会い (合流点)



B 百石 (向こう岸に渡るための飛び石)



C 新宮山 (現 新宮山荘)



D 樹井手 (分水井手) ※ 農業用水を分ける井手のこと



E 昔からの清らかな湧き水



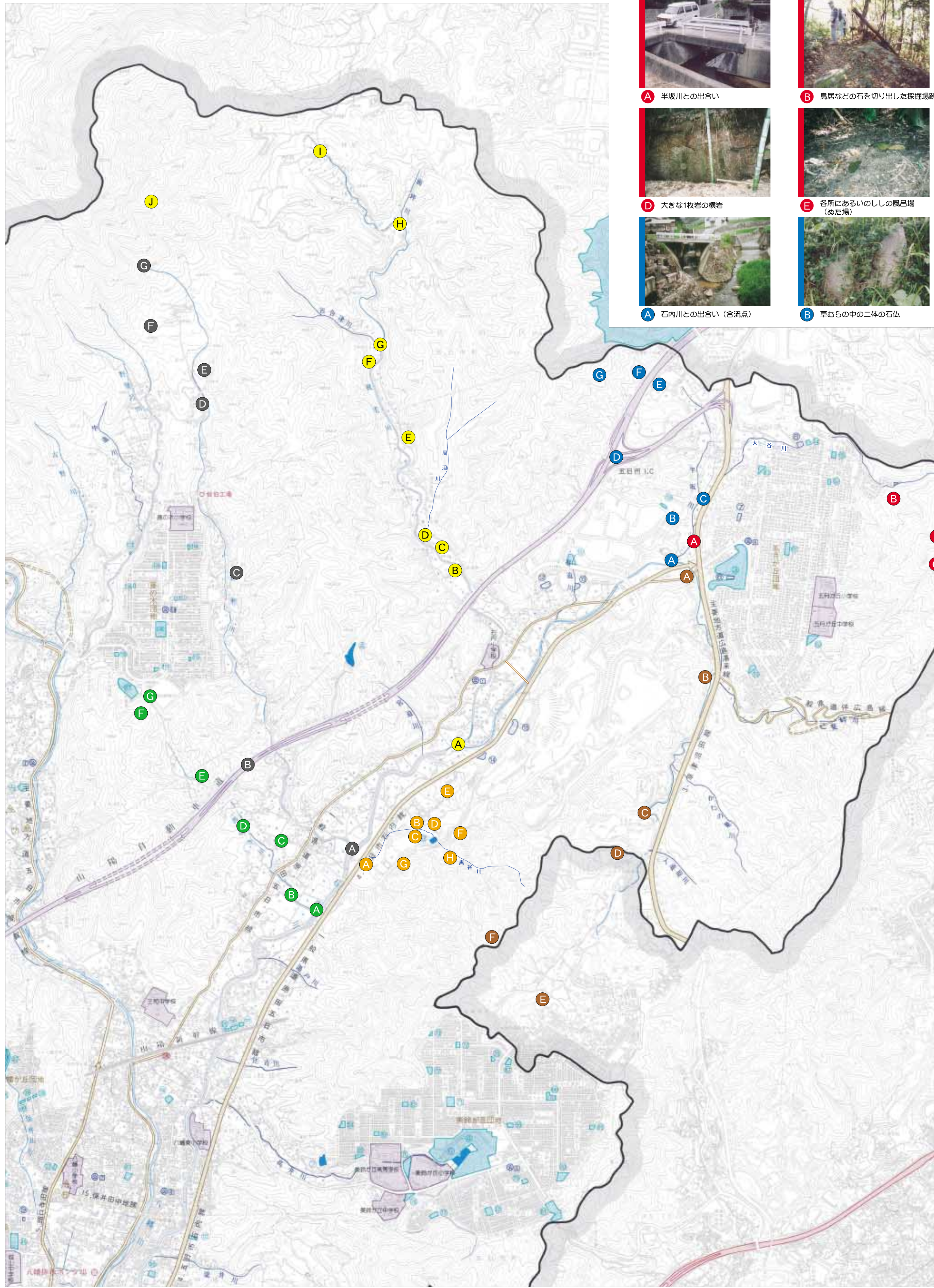
F 藤の木団地下の杉の谷=源流



G 藤の木団地へ続く三の峠



B 大きな一枚岩の瀬



C 獅子まわり (獅子の形をした岩)



D ラッキョウの花



E 山田の新宮神社 (石内川の源流)



F 石内と山田をつなぐ峠道



A 石内川との出会い (合流点)



B 細末の水車跡 (細末製菓所跡)



C 三石 (田んぼの中に石がある)



D 梶毛川本流と周田川との分岐点



E 幹廻り3mのコウヤマキ



F 遊田屋敷跡



G 古合津川の分岐点



H 貯水能力100万トンの梶毛ダム



I 神原のシダレ桜 (広島県天然記念物)



J 源氏大休みの壇



B 長尾城跡



D 山合いの見真学園



F 昭和の初期まで探掘されていたかつての鉱山跡



A 石内川との出会い



C 有井神社跡 (現 下中集会所)



G 鴨溪山善正寺跡



A 石内川との出会い (合流点)



C 五輪塔 (野武士の墓)



E 平成11年の水害に耐えた砂防ダム



G 奥原の滝



B 地元の旧家



D 有井の池



H 滝の観音



A 半坂川との出会い



B 鳥居などの石を切り出した探掘場跡



C お釈迦様の足跡があると言われるしゃがむ下の大岩



D 大きな一枚岩の横岩



E 各所にあるいししの風呂場 (ぬた場)



F 源流の溜池



A 石内川との出会い (合流点)



B 草むらの中の二体の石仏



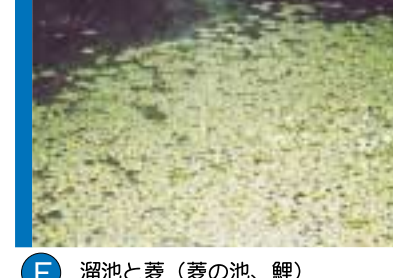
C 水車小屋



D てぬぐいをかぶった半坂の石仏 (旧街道と里道の分岐点)



E 上野屋敷跡



F 溜池と葎 (葎の池、鯉)



G 戦前まで稼働していた石切場とびょうぶ岩



E 土井屋敷跡の石垣



F 滝の観音参道入口の歩道橋