

# A 広島城コース



## ウォーキングデータ

広島城周辺は、多くの方がウォーキングやランニングを楽しんでいます。様々なモニュメントもあり、緑だけでなく歴史や芸術を感じることができるコースです。

**コース** 約2.8km 所要時間/約40分

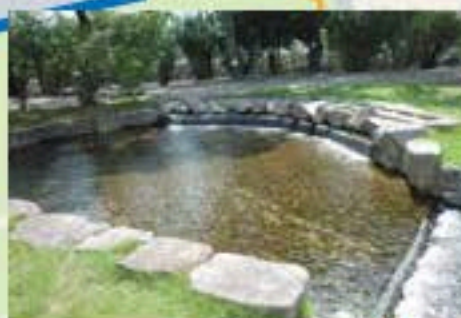
広島城周辺(反時計回り) ▶ 地下道 ▶ 中央公園周辺(反時計回り) ▶ 地下道 ▶ 広島城

歩数/約4,300歩 歩いた日/ / / /



### A-1 広島陸軍幼年学校門柱

各所に被爆の痕跡があります。



### A-2 お堀の水の出口

お堀の水は、川から入り3日半かけて循環し、ここから出て再び川に戻ります。



### A-3 紅葉

歩道沿いに並木があり、秋になると美しい紅葉を楽しむことができます。



### A-4 広島城

城を眺めながらの桜は、このコースならではの魅力。お花見ウォーキングをしてみませんか？