

# 広島市防災ポータル

「広島市防災情報共有システム」で収集した気象情報や観測情報、市から発令されている避難に関する情報、地震情報等の防災対策に役立つ情報を収集した市民向けのウェブサイトです。  
 (広島市防災ポータルは平成29年4月1日から公開)

## ■防災対策に役立つ情報をチェック



啓発情報



気象情報  
観測情報



避難に関する  
情報



地震情報



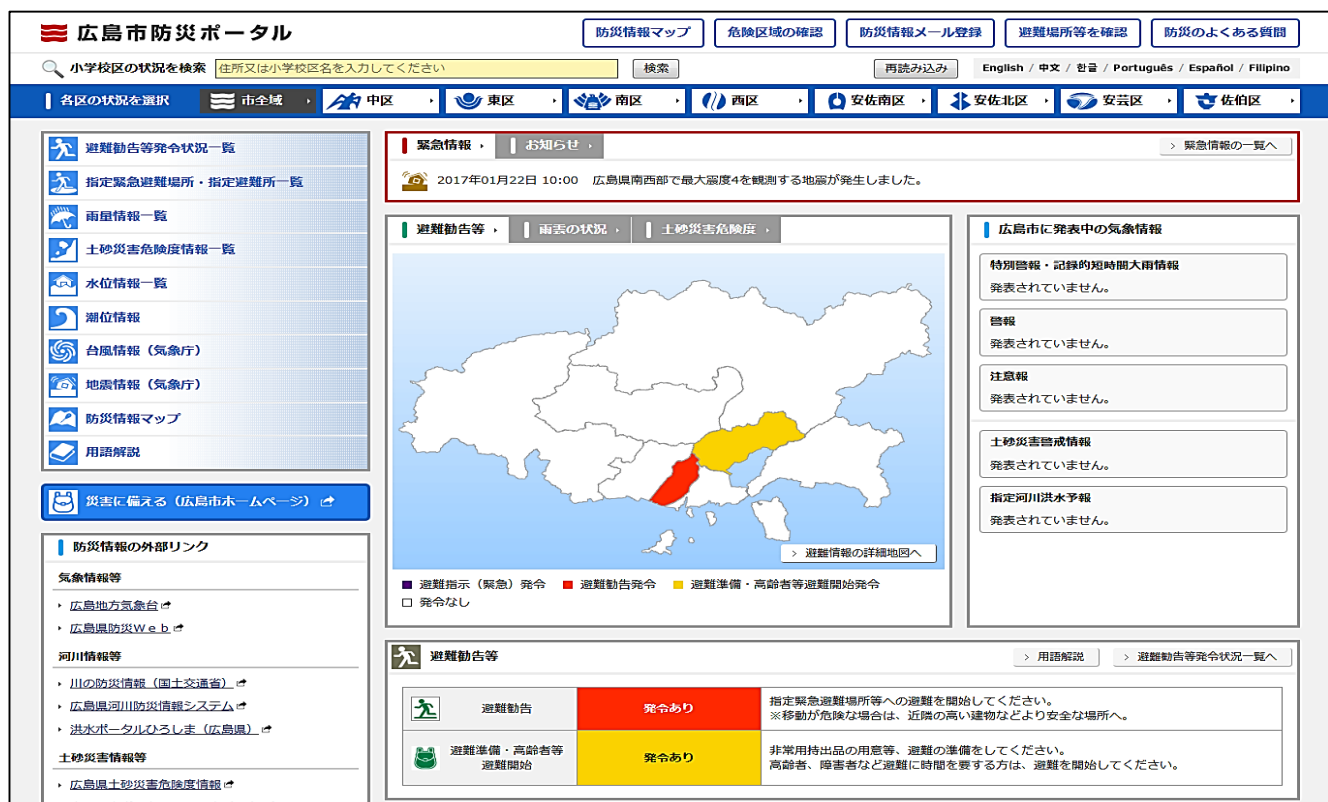
国民保護情報  
(ミサイル・テロ)

## ■パソコン、スマートフォン、携帯電話から確認できます

サイトへの接続方法

- » 検索サイト 「広島市防災ポータル」で検索
- » URL入力 <http://www.bousai.city.hiroshima.lg.jp>

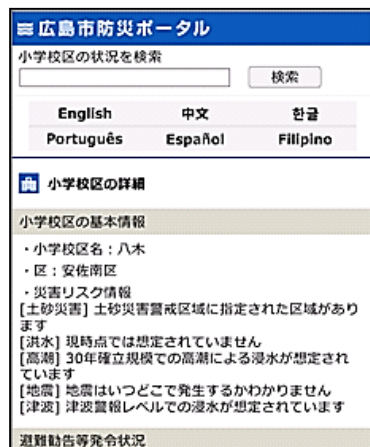
### パソコン



### スマートフォン



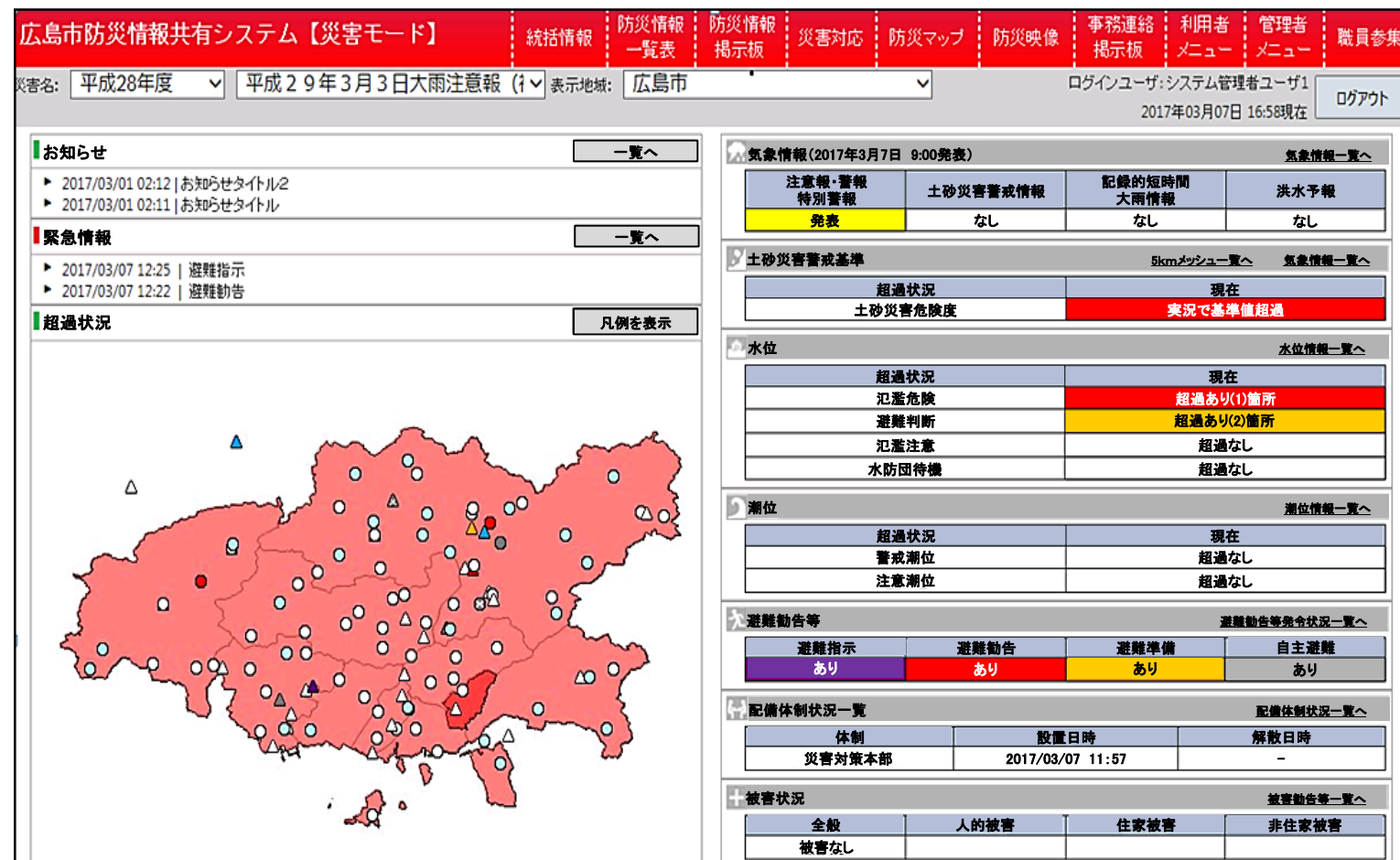
### 携帯電話



スマートフォン、携帯電話の場合は、  
 下のQRコードを読み取っても接続できます。



# 広島市防災情報共有システム



気象情報・観測情報等を自動取得

多様なメディアで市民へ情報配信

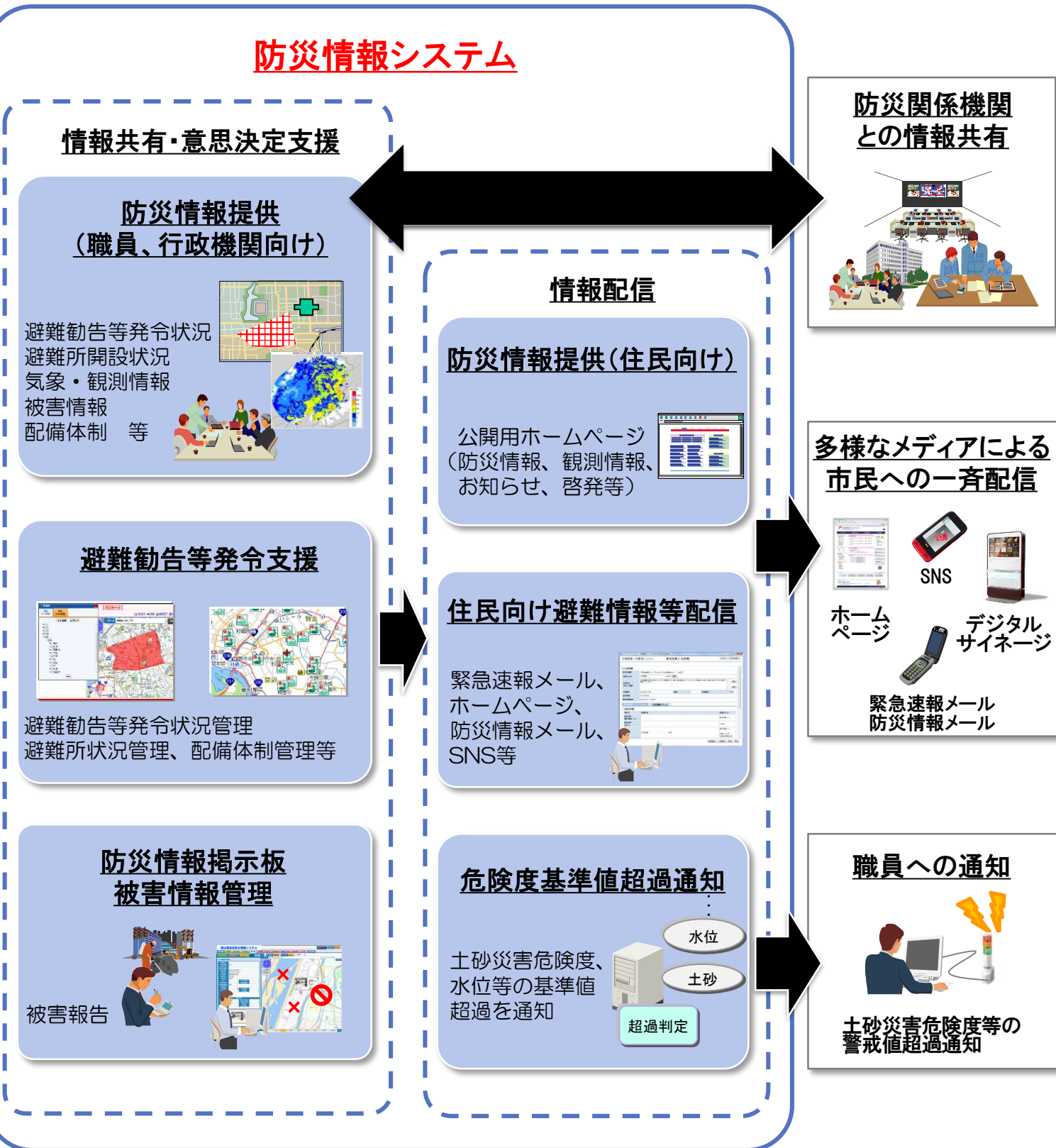
避難状況・被害状況等の情報を一元化

# 広島市防災情報共有システムの概要

「広島市防災情報共有システム」は、「防災情報システム」「映像情報システム」「職員参集システム」「防災情報交換システム」の4つのシステムから構成されています。

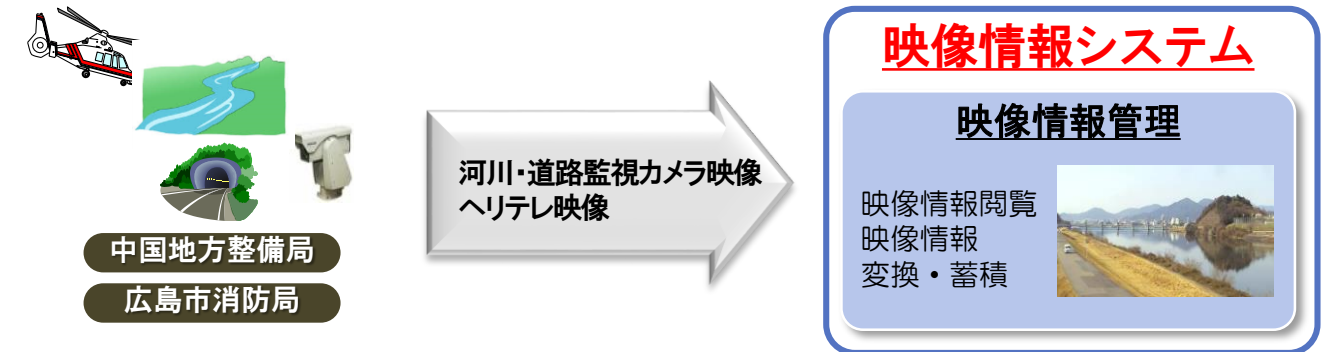
## 1 防災情報システム

気象情報、観測情報や被害情報など各種防災情報を収集・処理し、災害概況の迅速かつ的確な把握、関係機関や市民への防災情報や避難情報の伝達を速やかに行うためのシステムです。



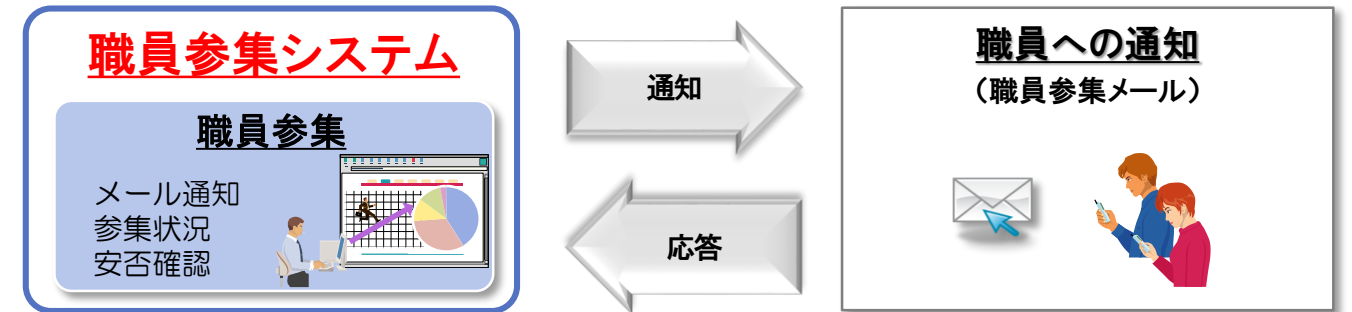
## 2 映像情報システム

国土交通省中国地方整備局が管理する河川監視カメラ映像や道路監視カメラ映像、消防ヘリコプターのテレビ映像等の映像情報を収集し、映像音響設備やシステム画面により閲覧、共有するシステムです。



## 3 職員参集システム

職員参集のメール通知、参集状況や安否確認等を行うためのシステムです。



## 4 防災情報交換システム

広島県や気象業務支援センター等の関係機関が所管する防災システムとネットワーク接続し、水位、雨量の観測情報や気象情報等の各種防災情報を収集・処理し、防災情報システムへ情報を送るシステムです。

