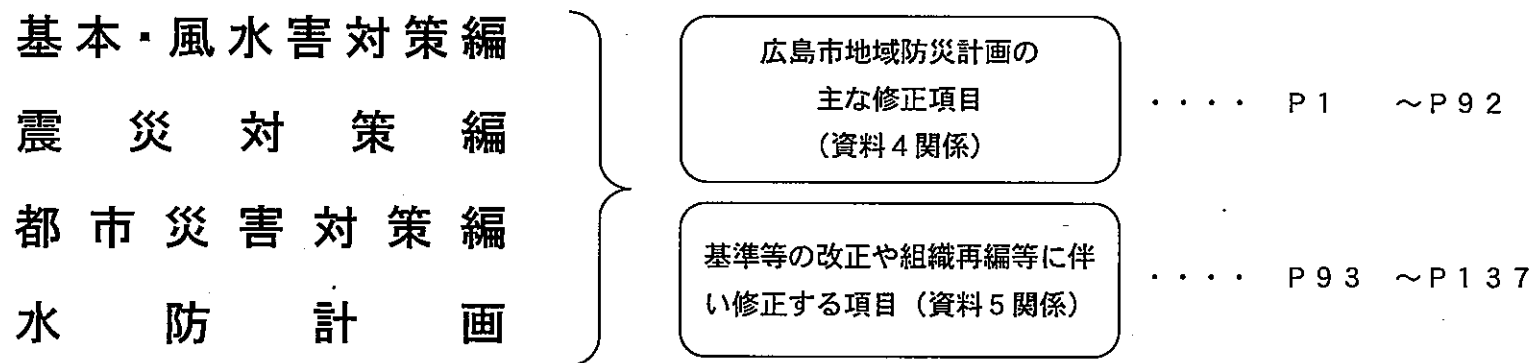


# 広島市地域防災計画の修正案



※ 計画の内容に影響のない①数値データの修正、②組織改正に伴う組織名称の修正、③修正案に関連して修正すべき部分の修正、④項目の移動による修正、など軽微な修正は、関係機関への修正の照会に対する回答に基づき、事務局において修正する。

| 修 正 前   |            |
|---|------------|
| 震災対策編<br>第1章 総則<br>第1節 計画の方針  | 頁<br><br>1 |
| 第2 計画の位置付け<br>1 (略)<br>2 この計画は、平成18年度に広島県が公表した「広島県地震被害想定調査」を参考に実施した「平成19年度広島市地震被害想定調査」において想定された地震災害に対処するための基本的な計画であり、その活動の指針となるものである。 |            |

| 修 正 後  |
|--|
| 修 正 理 由<br>○ 平成25年度に新たな地震被害想定（「平成25年度広島市地震被害想定」）を取りまとめたことから、計画の位置付けにおいて対処する地震災害を修正する。  |
| 第2 計画の位置付け<br>1 (略)<br>2 この計画は、平成25年度に広島県が公表した「広島県地震被害想定_____」を基に実施した「平成25年度広島市地震被害想定_____」において想定された地震災害に対処するための基本的な計画であり、その活動の指針となるものである。 |

| 修正前                            |            |
|--------------------------------|------------|
| 震災対策編<br>第1章 総則<br>第3節 地震被害の想定 | 頁<br><br>4 |
| 第3節 地震被害の想定<br>(略)             |            |

| 修正後  |
|--|
| 修正理由<br>○ 平成25年度に新たな地震被害想定（「平成25年度広島市地震被害想定」）を取りまとめたことから、新しい地震被害想定に修正する。 |
| 第3節 地震被害 想定<br>別添のとおり。   |

### 第3節 地震被害想定

本市域に影響を及ぼす地震の想定とこれに基づく被害の予測を行い、震災対策の基礎資料とするため、平成25年度に広島県が公表した「広島県地震被害想定調査」を基に、行政区又は小学校区ごとの詳細分析を行い、「平成25年度広島市地震被害想定」を取りまとめた。

#### 第1 「地震被害想定」の見直し

中央防災会議においては、平成23年3月に発生した東日本大震災（東北地方太平洋沖地震）の地震・津波を調査分析し地震・津波対策を検討する「東北地方太平洋沖地震を教訓とした地震・津波対策に関する専門調査会」が設置（平成23年4月）され、「今後、地震・津波の想定を行うにあたっては、あらゆる可能性を考慮した最大クラスの巨大な地震・津波を検討していくべきである。」と報告された。

また、内閣府に設置された「南海トラフの巨大地震モデル検討会」（平成23年8月設置）では、想定すべき最大クラスの対象地震の設定方法が検討されるとともに、中央防災会議防災対策推進検討会議の下に設置された「南海トラフ巨大地震対策検討ワーキンググループ」（平成24年4月設置）では、南海トラフ巨大地震が発生した場合の被害想定の手法等について検討され、想定に関する方針や手法等が確立した。

広島県においては、こうした国の検討等を踏まえ、平成18年度の県地震被害想定を見直すこととし、平成25年10月、県域において想定しうる最大クラスの地震が発生した場合の被害想定を取りまとめを行った。

本市においても、同様に平成19年度の市地震被害想定を見直すこととし、広島県から本市域に係る解析データを入手の上、「南海トラフ巨大地震」などの想定地震ごとに、行政区・小学校区単位での人的・物的被害等を推計する作業を行い、本市の地震被害想定を取りまとめた。

想定地震については、「平成25年度広島県地震被害想定調査」を参考に、広島市における過去の地震被害及び活断層の分布状況から、次の基準により選定した。

#### 《想定地震の選定基準》

- ① 歴史的に繰り返し発生し、将来発生する可能性が高い地震
- ② 地震調査研究推進本部が長期評価を行っている「主要活断層」による地震
- ③ 地震規模及び本市と震源との距離から、発生した際に本市に及ぼす被害が甚大となる可能性が高い地震

なお、選定した想定地震のうち、震源が海域に位置するものについては、津波についても併せて被害想定を行うこととした。

#### 選定した想定地震

| 想定地震                         | 選定基準* |   |   | 想定対象 |    | 参考   |
|------------------------------|-------|---|---|------|----|--|
|                              | ①     | ② | ③ | 地震   | 津波 |  |
| 1. プレート間の地震<br>南海トラフ         |       |   |   |      |    | 昭和21年(1946年)南海地震<br>安政元年(1854年)安政南海地震<br>宝永4年(1707年)宝永地震                   |
| 1) 南海トラフ巨大地震                 | ○     | ○ | ○ | ○    | ○  |  |
| 2. プレート内の地震<br>日向灘及び南西諸島海溝周辺 |       |   |   |      |    | 平成13年(2001年)芸予地震<br>昭和24年(1949年)安芸灘<br>明治38年(1905年)芸予地震<br>安政4年(1857年)芸予地震 |
| 2) 安芸灘～伊予灘～豊後水道の地震           | ○     | ○ | ○ | ○    | ○  |  |
| 3. 地殻内の地震<br>五日市断層帯          |       |   |   |      |    | 平成12年(2000年)鳥取県西部地震<br>明治5年(1872年)浜田地震                                     |
| 3) 五日市断層帯による地震               |       | ○ | ○ | ○    | —  |  |
| 4) 己斐～広島西線断層帯による地震           |       | ○ | ○ | ○    | —  |  |
| 岩国断層帯                        |       |   |   |      |    |  |
| 5) 岩国断層帯による地震                |       | ○ | ○ | ○    | —  |  |
| 安芸灘断層群                       |       |   |   |      |    |  |
| 6) 広島湾～岩国沖断層帯による地震           |       | ○ | ○ | ○    | ○  |  |

#### ※ 選定基準

- ① 歴史的に繰り返し発生し、将来発生する可能性が高い地震
- ② 地震調査研究推進本部が長期評価を行っている「主要活断層」による地震
- ③ 地震規模及び本市と震源との距離から、発生した際に本市に及ぼす被害が甚大となる可能性が高い地震

#### 想定地震の諸元

| 地震名                                | 地震タイプ | 断層の位置<br>緯度、経度      | 一般走向   | 傾斜          | 長さ    | 幅      | 上層深さ | マグニチュード※1 | 今後30年以内の<br>発生確率※2 |
|------------------------------------|-------|---------------------|--------|-------------|-------|--------|------|-----------|--------------------|
| 南海トラフ巨大地震 ※4                       | プレート間 | — — —               | —      | —           | —     | —      | —    | 9.0       | — ※3               |
| 日向灘及び南西諸島海溝周辺<br>(安芸灘～伊予灘～豊後水道) ※4 | プレート内 | — — —               | —      | —           | —     | —      | —    | 6.7～7.4   | 40%                |
| 五日市断層帯<br>(五日市断層)                  | 地殻内   | 北緯34° 29'、132° 23'  | N20° E | 高角<br>(西傾斜) | 約20km | 約25km  | 0km  | 7.0程度     | 不明                 |
| 五日市断層帯<br>(己斐～広島西線断層帯)             | 地殻内   | 北緯34° 27'、132° 27'  | N20° E | ほぼ垂直        | 約10km | 不明     | 0km  | 6.5程度     | 不明                 |
| 岩国断層帯                              | 地殻内   | 北東緯34° 15'、132° 13' | N60° E | 高角<br>北西傾斜  | 約44km | 20km程度 | 0km  | 7.6程度     | 0.02～2%            |
| 安芸灘断層群<br>(広島湾～岩国沖断層帯)             | 地殻内   | 北東緯34° 19'、132° 24' | N30° E | 不明          | 約37km | 不明     | 0km  | 7.4程度     | 不明                 |

注：表中の数値等は、内閣府の「南海トラフの巨大地震モデル検討会」、地震調査研究推進本部の各断層等の「長期評価」による。

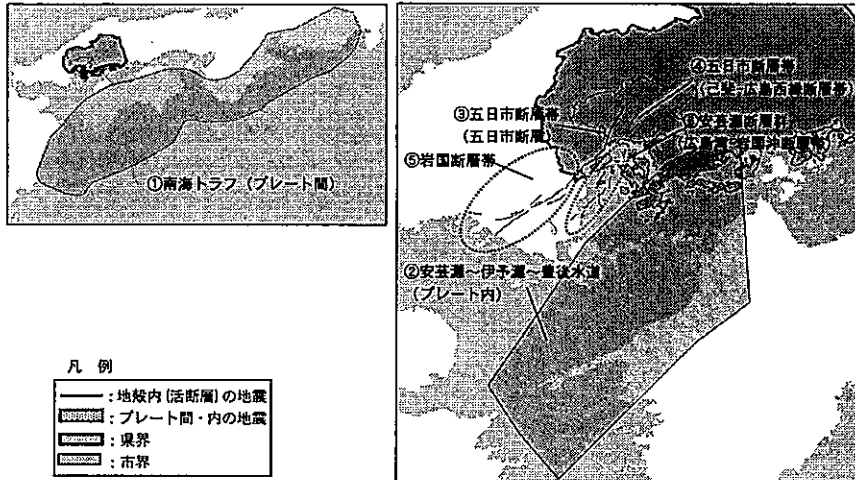
※1：南海トラフ巨大地震のみモーメントマグニチュード。その他は震源字マグニチュード

※2：発生確率とは、今後30年以内に発生する確率（文部科学省 地震調査研究推進本部の長期評価（平成25年11月22日改訂）に基づく。）である。

※3：南海トラフで発生する地震（M8～9）の発生確率は70%とされているが、最大クラス（M9）の地震の発生確率は示されていない。

※4：南海トラフ巨大地震、安芸灘～伊予灘～豊後水道の地震は、震源域が広いため、断層の位置等の断元は記載していない。

図1 想定地震の震源域・活断層等



第2 「平成25年度広島市地震被害想定」の結果一覧

「平成25年度広島市地震被害想定」の結果は、次表のとおりである。この表を利用するにあたっては、次の事項に注意を要する。

- (1) 想定地震の選定は、地震調査本部の「基礎的調査観測対象活断層」や広島県の「広島県地震被害想定調査報告書(平成25年10月)」等から、本市に及ぼす被害が甚大となる可能性の高い地震を対象としていること。
- (2) 地震被害の様相と規模は地震発生の季節、時刻によって著しく異なる。そのため、表では想定地震ごとに、被害が甚大となると思われる「季節-時刻ケース」に分けて示していること。
- (3) 被害想定とは、最悪の条件を設定したうえで、過去の被害から学術的に導かれる被害の最大値である。現実には悪条件すべてがかかわることは稀有であるから、実際に起こる被害は、ほとんどの場合、ここで示される数値より小さく現れることに留意する必要がある。被害想定の数値は、数値そのものに意味があるのではなく、当該地域にとってどのような種類の被害が、どの程度に起こり得るかの目安として、それに対してどのような対策がなされるべきかといった指針として利用するのが望ましいこと。
- (4) 被害想定結果の数値は、主に250mメッシュ単位で試算しているとともに、区ごと又は小学校区ごとに、その面積に応じて按分・積算していることから、少数点が積み重ねられたものであること。

平成25年度広島市地震被害想定結果(概要)

| 想定項目         | 想定地震                        | 南海トラフ巨大地震               | 安芸灘～伊予灘～豊後水道            | 五日市断層                   | 己斐～広島西断層帯               | 岩部断層帯   | 安芸灘断層帯(広島湾～当国境断層帯)      |      |
|--------------|-----------------------------|-------------------------|-------------------------|-------------------------|-------------------------|---------|-------------------------|------|
|              |                             | 陸側ケース<br>津波ケースL         | 北から破壊                   | 北から破壊                   | 北から破壊                   | 東から破壊   | 北から破壊                   |      |
| マグニチュード      | 9.0                         | 7.4                     | 7.0                     | 6.5                     | 7.6                     | 7.4     |                         |      |
| 地震タイプ        | プレート内                       | プレート内                   | 地殻内                     | 地殻内                     | 地殻内                     | 地殻内     | 地殻内                     |      |
| 今後30年以内の発生確率 | -                           | 40%                     | 不明                      | 不明                      | 不明                      | 0.03~2% | 不明                      |      |
| 地震動<br>液状化   | 震度6弱以上のエリア                  | 中区、東区、南区、西区、安芸南区、安芸北佐伯区 | 中区、東区、南区、西区、安芸南区、安芸北佐伯区 | 中区、東区、南区、西区、安芸南区、安芸北佐伯区 | 中区、東区、南区、西区、安芸南区、安芸北佐伯区 | なし      | 中区、東区、南区、西区、安芸南区、安芸北佐伯区 |      |
|              | 市全面積に対する面積率                 | 3.1%                    | 13.9%                   | 15.6%                   | 14.4%                   | 0.0%    | 6.1%                    |      |
|              | 市全面積に対する液状化危険度面積率(PL15の面積率) | 8.6%                    | 6.6%                    | 8.6%                    | 8.6%                    | 6.1%    | 8.5%                    |      |
| 土砂災害         | ①急傾斜地                       | 4                       | 28                      | 48                      | 76                      | 0       | 6                       |      |
|              | ②地すべり                       | 0                       | 0                       | 0                       | 0                       | 0       | 0                       |      |
|              | ③山崖崩壊                       | 6                       | 47                      | 64                      | 85                      | 0       | 12                      |      |
| 津波被害         | 津波の浸水面積 (ha)                | 3,817                   | 2,824                   | -                       | -                       | -       | 1,955                   |      |
|              | 全壊の主な原因                     | 液状化                     | 津波                      | 揺れ                      | 揺れ                      | 液状化     | 液状化                     |      |
| 建物被害         | 全壊棟数(棟)                     | 18,996                  | 9,272                   | 4,736                   | 6,299                   | 2,045   | 4,003                   |      |
|              | 半壊棟数(棟)                     | 44,130                  | 35,139                  | 21,774                  | 26,949                  | 9,831   | 20,382                  |      |
|              | 損失棟数(棟)                     | 18                      | 0                       | 18                      | 36                      | 0       | 9                       |      |
| 人的被害         | 死者数が最大となる発災季節・時刻            | 冬・深夜                    | 冬・深夜                    | 冬・深夜                    | 冬・深夜                    | 冬・18時   | 冬・深夜                    |      |
|              | 死者の主な原因                     | 津波                      | 津波                      | 建物倒壊                    | 建物倒壊                    | 建物倒壊    | 津波                      |      |
|              | 死者数(人)                      | 3,907                   | 4,592                   | 149                     | 246                     | 1       | 3,089                   |      |
|              | 負傷者数(人)                     | 2,670                   | 5,394                   | 3,732                   | 5,054                   | 79      | 2,774                   |      |
|              | 負傷者数(負傷者の内数)(人)             | 847                     | 660                     | 256                     | 422                     | 11      | 416                     |      |
| ライフライン被害     | 上水道(1日後の新水人口)(人)            | 4,535                   | 4,530                   | 1,144                   | 3,491                   | 0       | 0                       |      |
|              | 下水道(1日後の機能支障人口)(人)          | 91,256                  | 379,848                 | 348,475                 | 360,801                 | 161,859 | 333,636                 |      |
|              | 電力(直後の停電軒数)                 | 73,443                  | 94,306                  | 24,107                  | 30,953                  | 419     | 58,888                  |      |
|              | 通信(直後の固定電話不通回線数)            | 38,060                  | 46,746                  | 12,091                  | 15,611                  | 207     | 29,628                  |      |
|              | 都市ガス(1日後の供給停止戸数)            | 120,623                 | 119,374                 | 0                       | 0                       | 0       | 80,521                  |      |
| 交通施設被害       | 道路(被害箇所数)                   | 265                     | 239                     | 241                     | 233                     | 73      | 199                     |      |
|              | 鉄軌道(被害箇所数)                  | 199                     | 252                     | 199                     | 236                     | 54      | 159                     |      |
| 生活支障         | 避難所避難者数(当日・1日後)(人)          | 372,041                 | 129,180                 | 13,108                  | 17,165                  | 4,012   | 94,870                  |      |
|              | 帰宅困難者数(人)                   | 78,385                  | 78,385                  | 78,385                  | 78,385                  | 78,385  | 78,385                  |      |
|              | 食料の需要量(当日・1日後)(食)           | 619,349                 | 465,449                 | 47,188                  | 61,795                  | 14,442  | 341,531                 |      |
|              | 医療トイレの需要量(当日・1日後)(基)        | 5,144                   | 4,672                   | 3,577                   | 3,727                   | 1,653   | 4,015                   |      |
|              | 医療機材支障(医療需要過不足数)(<0:不足)     | 38                      | 454                     | 1,682                   | 1,462                   | 2,100   | 1,130                   |      |
| 災害発生被害       | 災害発生者数                      | 可感物(万円)                 | 55.43                   | 15.29                   | 7.98                    | 10.79   | 3.17                    | 6.44 |
|              | 不感物(万円)                     | 101.30                  | 59.01                   | 29.34                   | 37.85                   | 14.27   | 26.59                   |      |
| その他の被害       | エレベータ内閉じ込め者数(人)             | 111                     | 152                     | 143                     | 143                     | 38      | 39                      |      |
|              | 危険物施設(被害箇所数)                | 8                       | 23                      | 17                      | 22                      | 0       | 14                      |      |
|              | ため池(災害発生の危険性が高いため池の箇所数)     | 0                       | 0                       | 0                       | 0                       | 0       | 0                       |      |
|              | 重要施設                        | ①行政庁舎等                  | 20                      | 23                      | 29                      | 31      | 11                      | 21   |
|              | ②避難拠点施設(棟)                  | 290                     | 263                     | 419                     | 462                     | 100     | 335                     |      |
| ③医療施設        | 20                          | 34                      | 31                      | 35                      | 7                       | 28      |                         |      |
| 経済被害         | 直接被害(億円)                    | 49,416                  | 17,236                  | 9,281                   | 10,841                  | 4,097   | 10,656                  |      |
|              | 間接被害(億円) ※広島県全体             | 27,477                  | 28,082                  | 8,522                   | 8,206                   | 5,417   | 12,379                  |      |

※回数は、被害の最大値を示す  
 \*1: 冬 18時、風速11m/s  
 \*2: 冬 深夜、風速11m/s  
 \*3: 夏 17時  
 \*4: 朝 7時~8時

第3 被害想定結果

1 想定項目ごとの被害の特徴

(1) 建物被害

建物被害のうち全壊棟数については、想定地震の中で「南海トラフ巨大地震」の場合が最多となっており、次いで「安芸灘～伊予灘～豊後水道の地震」の場合が多くなっている。「南海トラフ巨大地震」による全壊棟数が多くなっている要因としては、液状化によるところが最も大きく、次いで津波によるところが大きくなっている。「安芸灘～伊予灘～豊後水道の地震」による全壊棟数が多くなっている要因としては、津波によるところが最も大きく、次いで揺れによるところが大きくなっている。

(2) 人的被害

人的被害のうち死者数については、想定地震の中で「安芸灘～伊予灘～豊後水道の地震」の場合が最多となっており、次いで「南海トラフ巨大地震」の場合が多くなっている。

「安芸灘～伊予灘～豊後水道の地震」及び「南海トラフ巨大地震」による死者数が多くなっている要因としては、いずれも津波によるところが最も大きく、次いで建物倒壊によるところが大きくなっている。

(3) ライフライン施設被害

上水道の断水人口、下水道の機能支障人口及び都市ガスの供給停止戸数については、想定地震の中で「南海トラフ巨大地震」の場合が最多となっており、次いで「安芸灘～伊予灘～豊後水道の地震」の場合が多くなっている。

停電軒数及び固定電話不通回線数については、想定地震の中で「安芸灘～伊予灘～豊後水道の地震」の場合が最多となっており、次いで「南海トラフ巨大地震」の場合が多くなっている。

(4) 生活支障

発災当日・1日後の避難所避難者数については、想定地震の中で「南海トラフ巨大地震」の場合が最多となっており、次いで「安芸灘～伊予灘～豊後水道の地震」の場合が多くなっている。避難者数は、基本的には時間の経過に伴い遞減する見込みである。

帰宅困難者数については、震度5弱以上で公共交通機関が点検等のため停止することを前提としたことから、想定地震すべての場合において同じ人数となっている。

(5) 経済被害

建物やライフライン施設、その他の公共施設などに係る直接経済被害額については、想定地震の中で「南海トラフ巨大地震」の場合が最多となっており、次いで「安芸灘～伊予灘～豊後水道の地震」の場合が多くなっている。

2 地震動等の予測

(1) 地震動

ア 南海トラフ巨大地震

本市域における最大震度は6弱であり、中区、東区、南区、西区、安佐南区、安芸区、佐伯区の7区に分布する。震度6弱の面積率は市全域の3.1%、中区で最大の35.8%となる。

イ 安芸灘～伊予灘～豊後水道の地震

本市域における最大震度は6弱であり、8区全てに分布する。震度6弱の面積率は市全域の13.9%、中区で最大の99.9%となる。

ウ 五日市断層による地震

本市域における最大震度は6強であり、安佐南区、佐伯区の2区に分布する。震度6強の面積率は市全域の0.7%、佐伯区で最大の2.4%となる。

エ 己斐～広島西縁断層帯による地震

本市域における最大震度は6強であり、中区、東区、西区、安佐南区の4区に分布する。震度6強の面積率は市全域の1.2%、安佐南区で最大の6.5%となる。

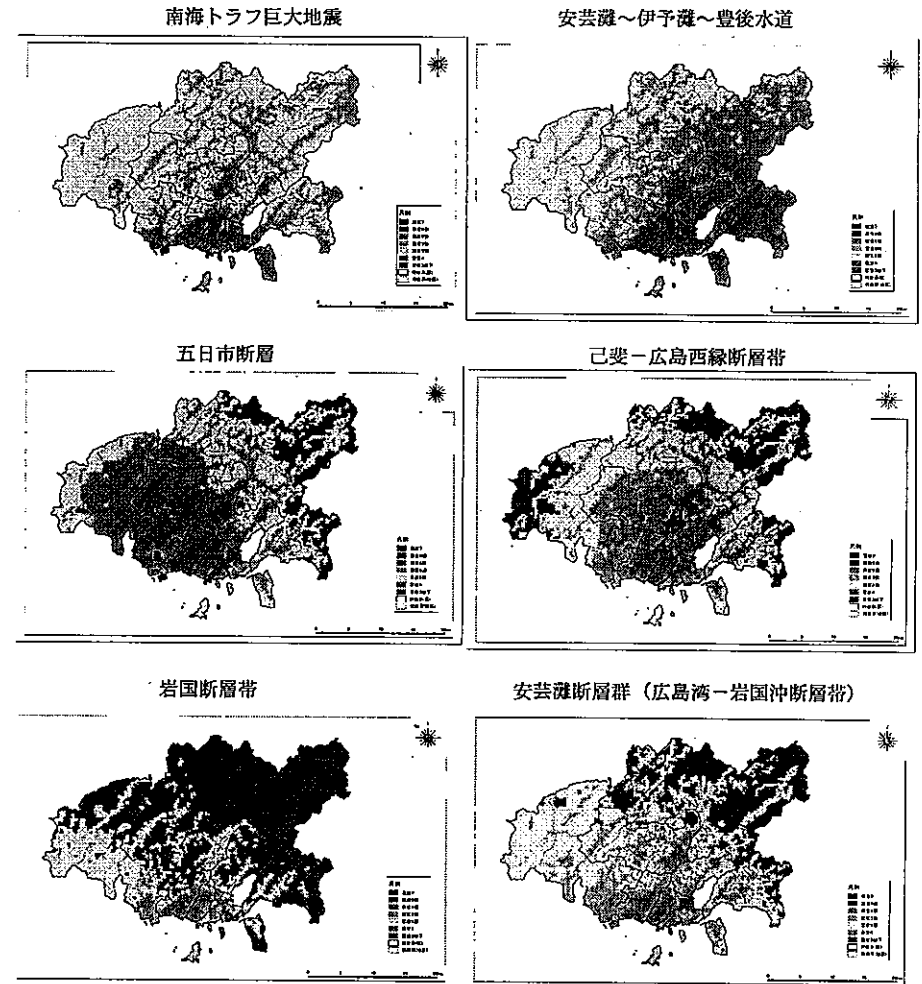
オ 岩国断層帯による地震

本市域における最大震度は5強であり、安佐北区を除く7区に分布する。震度5強の面積率は市全域の6.1%、中区で最大の79.1%となる。

カ 安芸灘断層群（広島湾～岩国沖断層帯）による地震

本市域における最大震度は6弱であり、安佐北区を除く7区に分布する。震度6弱の面積率は市全域の6.1%、中区で最大の78.3%となる。

図1 震度分布図



(2) 液状化

ア 南海トラフ巨大地震

危険度が極めて高い(30<PL)領域は、安佐北区を除く7区に分布する。その面積率は市全域の6.0%、中区で最大の89.5%となる。

イ 安芸灘～伊予灘～豊後水道の地震

危険度が極めて高い(30<PL)領域は、8区全てに分布する。その面積率は市全域の8.5%、中区で最大の99.4%となる。

ウ 五日市断層による地震

危険度が極めて高い(30<PL)領域は、安佐北区を除く7区に分布する。その面積率は市全域の7.5%、中区で最大の99.4%となる。

エ 己斐-広島西縁断層帯による地震

危険度が極めて高い(30<PL)領域は、8区全てに分布する。その面積率は市全域の8.3%、中区で最大の99.4%となる。

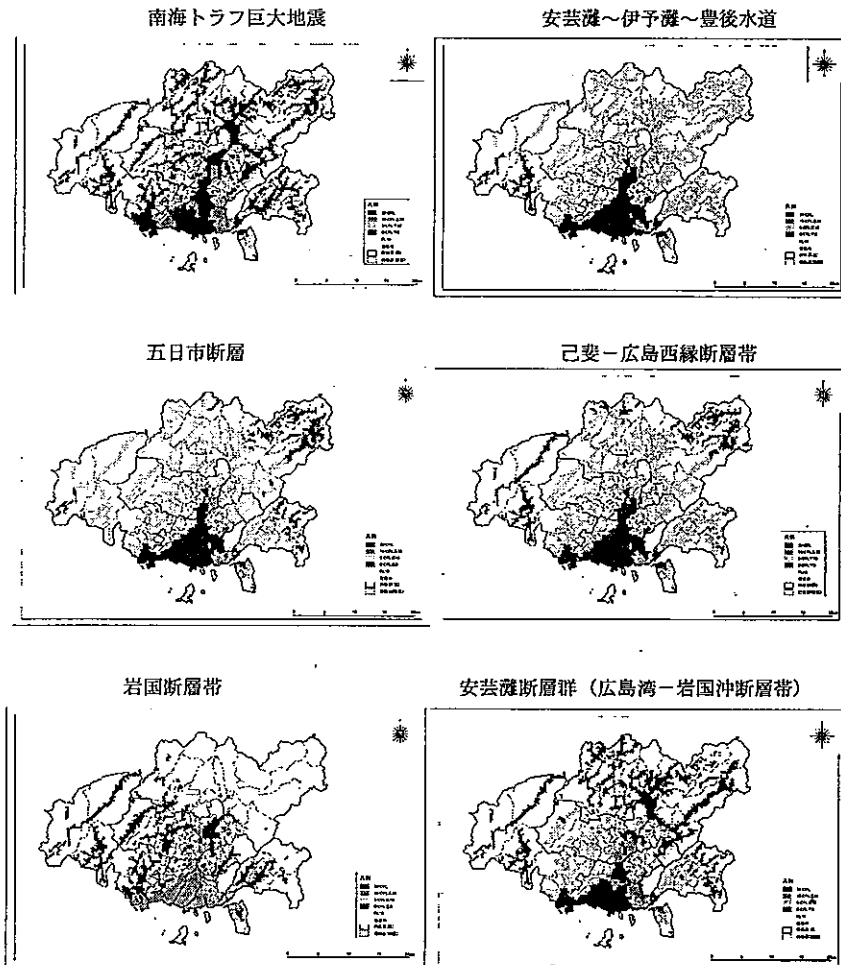
オ 岩国断層帯による地震

危険度が極めて高い(30<PL)領域は、佐伯区のみ分布する。その面積率は市全域の0.2%、佐伯区で最大の0.8%となる。

カ 安芸灘断層群(広島湾-岩国冲断層帯)による地震

危険度が極めて高い(30<PL)領域は、安佐北区を除く7区に分布する。その面積率は市全域の6.1%、中区で最大の82.4%となる。

図2 液状化危険度分布図(PL値)



(3) 津波

想定地震のうち、「南海トラフ巨大地震」、「安芸灘~伊予灘~豊後水道の地震」、「安芸灘断層群(広島湾-岩国冲断層帯)による地震」については、津波による被害を想定した。

被害想定を行う上で必要となる津波解析は、広島県の既往調査「広島県地震被害想定調査 平成25年10月」の解析結果を用いた。

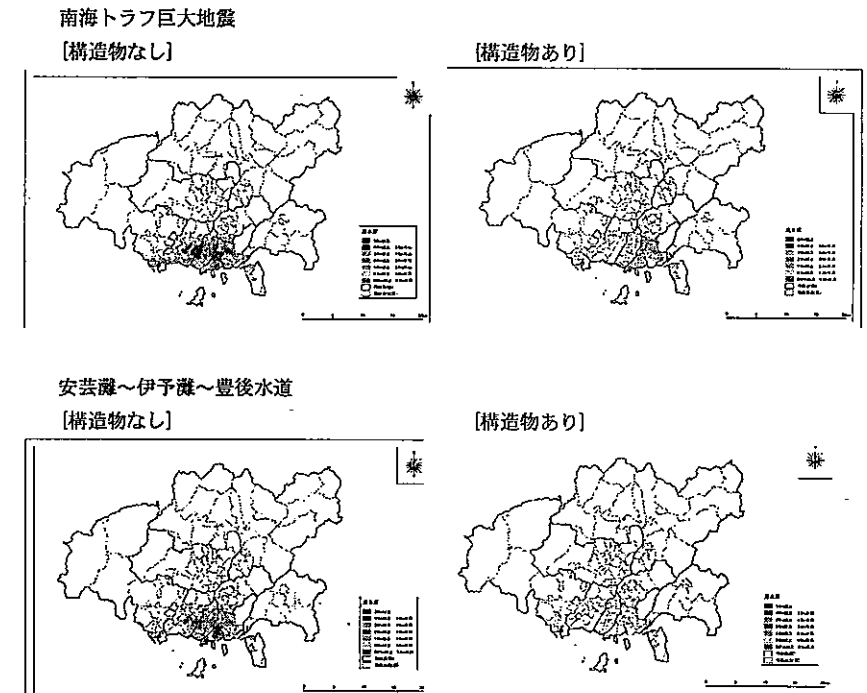
構造物が機能しない場合：地震発生から3分後に、盛土構造物<sup>※1</sup>は25%の高さ、コンクリート構造物<sup>※2</sup>は0%の高さになる。ただし、地震発生から3分以内に津波が構造物を越流すると構造物なし(その区間は破堤する。)とすることとした。

構造物が機能する場合：津波が構造物を越えるまでは当該構造物は機能し、越流すると構造物なし(その区間は破堤する。)とすることとした。

※1 盛土構造物：横断面、台帳や航空写真に基づき、盛土構造が確認できるもの

※2 コンクリート構造物：盛土構造物以外のもの

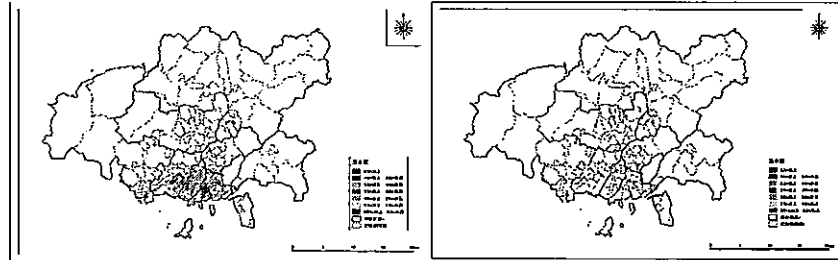
図3 最大浸水深分布図



安芸灘断層群 (広島湾-岩国沖断層帯)

[構造物なし]

[構造物あり]



3 被害の想定

(1) 建物被害

揺れ、液状化、土砂災害、火災を原因とする全壊棟数、半壊棟数を250mメッシュ単位で、津波を原因とする場合は10mメッシュ単位で想定した。

建物被害棟数 (冬 深夜 風速11m/s)

| 地震名  |        | 南海トラフ巨大地震 |         |        |          |    |        |        |        |        |               |       |      |  |           |  |  |
|------|--------|-----------|---------|--------|----------|----|--------|--------|--------|--------|---------------|-------|------|--|-----------|--|--|
| 区域   | 建物被害   |           |         |        |          |    |        |        |        |        |               |       |      |  | 火災による建物被害 |  |  |
|      | 揺れ (棟) |           | 液状化 (棟) |        | 土砂災害 (棟) |    | 津波 (棟) |        | 合計 (棟) |        | 火災による建物被害 (棟) |       |      |  |           |  |  |
|      | 全壊     | 半壊        | 全壊      | 半壊     | 全壊       | 半壊 | 全壊     | 半壊     | 全壊     | 半壊     | 出火件数          | 残出火件数 | 焼失棟数 |  |           |  |  |
| 中区   | 31     | 570       | 2,963   | 4,200  | 0        | 0  | 598    | 1,311  | 3,592  | 6,081  | 0             | 0     | 0    |  |           |  |  |
| 東区   | 2      | 315       | 909     | 1,787  | 3        | 7  | 27     | 863    | 940    | 2,971  | 0             | 0     | 0    |  |           |  |  |
| 南区   | 9      | 655       | 2,734   | 4,107  | 5        | 12 | 1,681  | 12,614 | 4,429  | 17,388 | 0             | 0     | 0    |  |           |  |  |
| 西区   | 63     | 919       | 2,692   | 4,198  | 1        | 2  | 587    | 667    | 3,343  | 5,785  | 0             | 0     | 0    |  |           |  |  |
| 安佐南区 | 43     | 748       | 1,876   | 3,301  | 3        | 7  | 0      | 0      | 1,922  | 4,055  | 1             | 0     | 0    |  |           |  |  |
| 安佐北区 | 0      | 178       | 357     | 925    | 3        | 6  | 0      | 0      | 359    | 1,109  | 0             | 0     | 0    |  |           |  |  |
| 安芸区  | 4      | 395       | 1,124   | 1,180  | 2        | 4  | 754    | 1,738  | 1,884  | 3,316  | 0             | 0     | 0    |  |           |  |  |
| 佐伯区  | 24     | 509       | 2,106   | 2,542  | 1        | 2  | 95     | 361    | 2,226  | 3,415  | 0             | 0     | 0    |  |           |  |  |
| 全市   | 176    | 4,289     | 14,760  | 22,239 | 17       | 39 | 3,743  | 17,554 | 18,696 | 44,120 | 3             | 0     | 0    |  |           |  |  |

| 地震名  |        | 安芸灘～伊予灘～豊後水道 |         |       |          |    |        |        |        |        |               |       |      |  |           |  |  |
|------|--------|--------------|---------|-------|----------|----|--------|--------|--------|--------|---------------|-------|------|--|-----------|--|--|
| 区域   | 建物被害   |              |         |       |          |    |        |        |        |        |               |       |      |  | 火災による建物被害 |  |  |
|      | 揺れ (棟) |              | 液状化 (棟) |       | 土砂災害 (棟) |    | 津波 (棟) |        | 合計 (棟) |        | 火災による建物被害 (棟) |       |      |  |           |  |  |
|      | 全壊     | 半壊           | 全壊      | 半壊    | 全壊       | 半壊 | 全壊     | 半壊     | 全壊     | 半壊     | 出火件数          | 残出火件数 | 焼失棟数 |  |           |  |  |
| 中区   | 433    | 2,780        | 713     | 1,038 | 0        | 0  | 772    | 3,279  | 1,918  | 7,097  | 1             | 0     | 0    |  |           |  |  |
| 東区   | 285    | 2,179        | 64      | 152   | 4        | 9  | 22     | 546    | 375    | 2,887  | 1             | 0     | 4    |  |           |  |  |
| 南区   | 603    | 3,533        | 589     | 914   | 7        | 16 | 2,072  | 3,245  | 3,270  | 7,708  | 1             | 0     | 4    |  |           |  |  |
| 西区   | 549    | 3,369        | 489     | 787   | 1        | 2  | 786    | 2,124  | 1,825  | 6,282  | 1             | 0     | 3    |  |           |  |  |
| 安佐南区 | 297    | 2,734        | 129     | 319   | 3        | 8  | 0      | 0      | 430    | 3,060  | 1             | 0     | 0    |  |           |  |  |
| 安佐北区 | 19     | 1,263        | 104     | 263   | 3        | 7  | 0      | 0      | 126    | 1,533  | 1             | 0     | 2    |  |           |  |  |
| 安芸区  | 385    | 2,713        | 101     | 186   | 2        | 5  | 475    | 1,394  | 964    | 4,298  | 1             | 0     | 4    |  |           |  |  |
| 佐伯区  | 133    | 1,479        | 159     | 360   | 1        | 2  | 72     | 434    | 365    | 2,275  | 1             | 0     | 2    |  |           |  |  |
| 全市   | 2,704  | 20,050       | 2,348   | 4,018 | 21       | 49 | 4,199  | 11,022 | 9,272  | 35,139 | 8             | 0     | 18   |  |           |  |  |

※ 小数点以下の四捨五入により計が合わない場合がある。

建物被害棟数 (冬 深夜 風速11m/s)

| 地震名  |        | 五日市断層  |         |       |          |    |        |    |        |        |               |       |      |  |           |  |  |
|------|--------|--------|---------|-------|----------|----|--------|----|--------|--------|---------------|-------|------|--|-----------|--|--|
| 区域   | 建物被害   |        |         |       |          |    |        |    |        |        |               |       |      |  | 火災による建物被害 |  |  |
|      | 揺れ (棟) |        | 液状化 (棟) |       | 土砂災害 (棟) |    | 津波 (棟) |    | 合計 (棟) |        | 火災による建物被害 (棟) |       |      |  |           |  |  |
|      | 全壊     | 半壊     | 全壊      | 半壊    | 全壊       | 半壊 | 全壊     | 半壊 | 全壊     | 半壊     | 出火件数          | 残出火件数 | 焼失棟数 |  |           |  |  |
| 中区   | 179    | 1,844  | 713     | 1,086 | 0        | 0  | -      | -  | 892    | 2,930  | 1             | 0     | 2    |  |           |  |  |
| 東区   | 35     | 869    | 64      | 153   | 4        | 8  | -      | -  | 103    | 1,030  | 1             | 0     | 0    |  |           |  |  |
| 南区   | 41     | 1,106  | 589     | 1,019 | 5        | 11 | -      | -  | 634    | 2,136  | 1             | 0     | 3    |  |           |  |  |
| 西区   | 492    | 3,804  | 489     | 823   | 1        | 3  | -      | -  | 981    | 4,630  | 1             | 0     | 2    |  |           |  |  |
| 安佐南区 | 323    | 3,030  | 129     | 319   | 4        | 8  | -      | -  | 455    | 3,358  | 1             | 0     | 3    |  |           |  |  |
| 安佐北区 | 7      | 457    | 87      | 230   | 2        | 6  | -      | -  | 97     | 692    | 1             | 0     | 0    |  |           |  |  |
| 安芸区  | 2      | 195    | 96      | 190   | 1        | 2  | -      | -  | 98     | 387    | 0             | 0     | 0    |  |           |  |  |
| 佐伯区  | 1,312  | 6,253  | 163     | 358   | 1        | 4  | -      | -  | 1,477  | 6,614  | 2             | 0     | 8    |  |           |  |  |
| 全市   | 2,390  | 17,568 | 2,330   | 4,178 | 18       | 42 | -      | -  | 4,738  | 21,778 | 8             | 0     | 18   |  |           |  |  |

| 地震名  |        | 已斐～広島西線断層帯 |         |       |          |    |        |    |        |        |               |       |      |  |           |  |  |
|------|--------|------------|---------|-------|----------|----|--------|----|--------|--------|---------------|-------|------|--|-----------|--|--|
| 区域   | 建物被害   |            |         |       |          |    |        |    |        |        |               |       |      |  | 火災による建物被害 |  |  |
|      | 揺れ (棟) |            | 液状化 (棟) |       | 土砂災害 (棟) |    | 津波 (棟) |    | 合計 (棟) |        | 火災による建物被害 (棟) |       |      |  |           |  |  |
|      | 全壊     | 半壊         | 全壊      | 半壊    | 全壊       | 半壊 | 全壊     | 半壊 | 全壊     | 半壊     | 出火件数          | 残出火件数 | 焼失棟数 |  |           |  |  |
| 中区   | 546    | 3,017      | 713     | 1,071 | 0        | 0  | -      | -  | 1,260  | 4,089  | 1             | 0     | 0    |  |           |  |  |
| 東区   | 245    | 2,140      | 64      | 152   | 4        | 10 | -      | -  | 313    | 2,302  | 1             | 0     | 2    |  |           |  |  |
| 南区   | 123    | 1,685      | 589     | 1,016 | 7        | 16 | -      | -  | 718    | 2,717  | 1             | 0     | 2    |  |           |  |  |
| 西区   | 1,034  | 5,144      | 489     | 811   | 1        | 3  | -      | -  | 1,524  | 5,958  | 2             | 0     | 9    |  |           |  |  |
| 安佐南区 | 1,838  | 7,833      | 129     | 308   | 5        | 12 | -      | -  | 1,972  | 8,153  | 4             | 0     | 23   |  |           |  |  |
| 安佐北区 | 38     | 808        | 87      | 229   | 2        | 6  | -      | -  | 128    | 1,043  | 1             | 0     | 0    |  |           |  |  |
| 安芸区  | 1      | 345        | 99      | 199   | 1        | 2  | -      | -  | 102    | 546    | 0             | 0     | 0    |  |           |  |  |
| 佐伯区  | 127    | 1,783      | 155     | 356   | 1        | 2  | -      | -  | 283    | 2,141  | 1             | 0     | 0    |  |           |  |  |
| 全市   | 3,952  | 22,755     | 2,325   | 4,142 | 22       | 52 | -      | -  | 6,299  | 26,949 | 11            | 0     | 36   |  |           |  |  |

| 地震名  |        | 岩国断層帯 |         |       |          |    |        |    |        |       |               |       |      |  |           |  |  |
|------|--------|-------|---------|-------|----------|----|--------|----|--------|-------|---------------|-------|------|--|-----------|--|--|
| 区域   | 建物被害   |       |         |       |          |    |        |    |        |       |               |       |      |  | 火災による建物被害 |  |  |
|      | 揺れ (棟) |       | 液状化 (棟) |       | 土砂災害 (棟) |    | 津波 (棟) |    | 合計 (棟) |       | 火災による建物被害 (棟) |       |      |  |           |  |  |
|      | 全壊     | 半壊    | 全壊      | 半壊    | 全壊       | 半壊 | 全壊     | 半壊 | 全壊     | 半壊    | 出火件数          | 残出火件数 | 焼失棟数 |  |           |  |  |
| 中区   | 0      | 91    | 712     | 1,091 | 0        | 0  | -      | -  | 712    | 1,183 | 0             | 0     | 0    |  |           |  |  |
| 東区   | 0      | 2     | 26      | 54    | 1        | 2  | -      | -  | 27     | 58    | 0             | 0     | 0    |  |           |  |  |
| 南区   | 0      | 47    | 567     | 981   | 2        | 5  | -      | -  | 569    | 1,033 | 0             | 0     | 0    |  |           |  |  |
| 西区   | 0      | 90    | 470     | 791   | 0        | 1  | -      | -  | 470    | 882   | 0             | 0     | 0    |  |           |  |  |
| 安佐南区 | 0      | 2     | 70      | 172   | 0        | 1  | -      | -  | 71     | 174   | 0             | 0     | 0    |  |           |  |  |
| 安佐北区 | 0      | 0     | 5       | 14    | 0        | 0  | -      | -  | 5      | 14    | 0             | 0     | 0    |  |           |  |  |
| 安芸区  | 0      | 1     | 53      | 97    | 0        | 1  | -      | -  | 54     | 98    | 0             | 0     | 0    |  |           |  |  |
| 佐伯区  | 0      | 78    | 135     | 309   | 1        | 2  | -      | -  | 136    | 388   | 0             | 0     | 0    |  |           |  |  |
| 全市   | 0      | 311   | 2,039   | 3,509 | 5        | 11 | -      | -  | 2,043  | 3,831 | 1             | 0     | 0    |  |           |  |  |

| 地震名  |        | 安芸灘断層群 (広島湾-岩国沖断層帯) |         |       |          |    |        |       |        |        |               |       |      |  |           |  |  |
|------|--------|---------------------|---------|-------|----------|----|--------|-------|--------|--------|---------------|-------|------|--|-----------|--|--|
| 区域   | 建物被害   |                     |         |       |          |    |        |       |        |        |               |       |      |  | 火災による建物被害 |  |  |
|      | 揺れ (棟) |                     | 液状化 (棟) |       | 土砂災害 (棟) |    | 津波 (棟) |       | 合計 (棟) |        | 火災による建物被害 (棟) |       |      |  |           |  |  |
|      | 全壊     | 半壊                  | 全壊      | 半壊    | 全壊       | 半壊 | 全壊     | 半壊    | 全壊     | 半壊     | 出火件数          | 残出火件数 | 焼失棟数 |  |           |  |  |
| 中区   | 154    | 1,730               | 713     | 1,078 | 0        | 0  | 161    | 1,938 | 1,029  | 4,746  | 1             | 0     | 0    |  |           |  |  |
| 東区   | 44     | 557                 | 59      | 133   | 2        | 5  | 1      | 21    | 107    | 717    | 0             | 0     | 0    |  |           |  |  |
| 南区   | 124    | 1,618               | 589     | 1,001 | 6        | 13 | 406    | 2,754 | 1,125  | 5,386  | 1             | 0     | 0    |  |           |  |  |
| 西区   | 101    | 1,611               | 489     | 820   | 1        | 2  | 174    | 1,569 | 765    | 4,002  | 1             | 0     | 3    |  |           |  |  |
| 安佐南区 | 2      | 435                 | 120     | 295   | 3        | 6  | 0      | 0     | 124    | 736    | 0             | 0     | 3    |  |           |  |  |
| 安佐北区 | 0      | 4                   | 36      | 93    | 1        | 3  | 0      | 0     | 37     | 100    | 0             | 0     | 0    |  |           |  |  |
| 安芸区  | 0      | 172                 | 92      | 174   | 1        | 2  | 189    | 1,310 | 282    | 1,658  | 0             | 0     | 0    |  |           |  |  |
| 佐伯区  | 363    | 2,617               | 155     | 348   | 1        | 2  | 15     | 74    | 534    | 3,042  | 1             | 0     | 3    |  |           |  |  |
| 全市   | 789    | 8,743               | 2,252   | 3,943 | 15       | 35 | 947    | 7,666 | 4,003  | 20,388 | 4             | 0     | 9    |  |           |  |  |

※ 小数点以下の四捨五入により計が合わない場合がある。



(2) 人的被害

建物倒壊（屋内収容物移動・転倒による被害を含む。）、土砂災害、火災、津波等を原因とする死者、負傷者、重傷者数（負傷者の内数）を想定した。

原因別人的被害（冬 深夜 風速11m/s）

南海トラフ巨大地震 人的被害

安芸灘～伊予灘～豊後水道 人的被害

五日市断層 人的被害

己斐-広島西縁断層帯 人的被害

岩国断層帯 人的被害

原因別人的被害（冬 深夜 風速11m/s）

安芸灘断層帯（広島第一至四断層帯） 人的被害

※ 小数点以下の四捨五入により計が合わない場合がある。

(3) ライフライン施設被害

ア 上水道

水道管及び浄水場を対象とし、揺れ、津波による断水人口を想定した。

上水道の断水（冬 18時 風速11m/s）

上水道の断水人口表

※ 小数点以下の四捨五入により計が合わない場合がある。

イ 下水道

流域下水道、公共下水道、農業集落排水の埋設管（取付管を除く幹線・枝線管渠）及び下水処理場を対象とし、揺れ、津波による下水道機能支障人口を想定した。

下水道の機能支障（冬 18時 風速11m/s）

下水道の機能支障人口表

※ 小数点以下の四捨五入により計が合わない場合がある。

※ 小数点以下の四捨五入により計が合わない場合がある。

ウ 電力

揺れ、火災、津波による電柱被害に伴う停電軒数を250mメッシュで想定した。電力の被害は、火災被害の影響を受けるため、火災による焼失棟数が最大となる冬18時、風速11m/sの条件で想定した。

電力の停電 (冬18時 風速11m/s)

| 地震名  | 南海トラフ<br>巨大地震 | 安芸灘～伊予灘<br>～豊後水道 | 五日市断層   | 己斐-広島西縁<br>断層帯 | 岩国断層帯   | 安芸灘断層群  |
|------|---------------|------------------|---------|----------------|---------|---------|
| 区域   | 停電軒数(軒)       | 停電軒数(軒)          | 停電軒数(軒) | 停電軒数(軒)        | 停電軒数(軒) | 停電軒数(軒) |
| 中区   | 32,774        | 35,658           | 7,144   | 10,304         | 117     | 25,127  |
| 東区   | 1,396         | 3,383            | 1,077   | 2,110          | 5       | 461     |
| 南区   | 21,410        | 27,504           | 3,087   | 4,248          | 81      | 18,029  |
| 西区   | 16,121        | 19,436           | 8,329   | 10,037         | 189     | 13,724  |
| 安佐南区 | 339           | 828              | 1,392   | 2,923          | 5       | 74      |
| 安佐北区 | 4             | 285              | 145     | 285            | 0       | 2       |
| 安芸区  | 860           | 2,449            | 39      | 39             | 4       | 324     |
| 佐伯区  | 538           | 764              | 2,894   | 1,018          | 12      | 1,147   |
| 合計   | 73,443        | 90,306           | 24,107  | 30,963         | 413     | 58,888  |

※ 小数点以下の四捨五入により計が合わない場合がある。

エ 通信

市内の加入電話の回線数を対象に、揺れ、火災、津波による電柱被害に伴う固定電話の不送回線数を250mメッシュで想定した。通信の被害は、火災被害による影響を受けるため、焼失棟数が最大となる冬18時、風速11m/sの条件で想定した。

通信の被害 (固定電話) (冬18時 風速11m/s)

| 地震名  | 南海トラフ<br>巨大地震 | 安芸灘～伊予灘<br>～豊後水道 | 五日市断層    | 己斐-広島西縁<br>断層帯 | 岩国断層帯    | 安芸灘断層群   |
|------|---------------|------------------|----------|----------------|----------|----------|
| 区域   | 不送回線(回線)      | 不送回線(回線)         | 不送回線(回線) | 不送回線(回線)       | 不送回線(回線) | 不送回線(回線) |
| 中区   | 6,352         | 8,884            | 2,077    | 3,239          | 0        | 5,098    |
| 東区   | 312           | 609              | 161      | 581            | 0        | 169      |
| 南区   | 17,866        | 22,363           | 415      | 531            | 0        | 11,779   |
| 西区   | 6,635         | 9,683            | 1,973    | 5,058          | 0        | 6,479    |
| 安佐南区 | 123           | 277              | 1,789    | 5,591          | 0        | 292      |
| 安佐北区 | 0             | 95               | 86       | 117            | 0        | 0        |
| 安芸区  | 6,043         | 4,060            | 6        | 4              | 0        | 4,358    |
| 佐伯区  | 729           | 775              | 5,585    | 491            | 207      | 1,453    |
| 合計   | 38,060        | 46,746           | 12,091   | 15,611         | 207      | 29,628   |

※ 小数点以下の四捨五入により計が合わない場合がある。

オ 都市ガス

市内の都市ガス供給戸数を対象に、安全装置(SIセンサー)の揺れによる作動を250mメッシュ単位で想定し、同装置が制御する低動圧管及び中圧導管ブロックにおけるガス供給戸数から安全装置の動作に伴う供給停止戸数を想定した。併せて、津波による製造設備の被害を10mメッシュ単位で、停電に伴う供給停止戸数を区単位で想定した。

都市ガスの被害 (冬18時 風速11m/s)

| 地震名  | 南海トラフ<br>巨大地震 | 安芸灘～伊予灘<br>～豊後水道 | 五日市断層     | 己斐-広島西縁<br>断層帯 | 岩国断層帯     | 安芸灘断層群    |
|------|---------------|------------------|-----------|----------------|-----------|-----------|
| 区域   | 供給停止戸数(戸)     | 供給停止戸数(戸)        | 供給停止戸数(戸) | 供給停止戸数(戸)      | 供給停止戸数(戸) | 供給停止戸数(戸) |
| 中区   | 32,789        | 32,753           | 0         | 0              | 0         | 19,805    |
| 東区   | 3,346         | 3,343            | 0         | 0              | 0         | 0         |
| 南区   | 46,652        | 46,601           | 0         | 0              | 0         | 27,641    |
| 西区   | 23,510        | 23,484           | 0         | 0              | 0         | 20,043    |
| 安佐南区 | 56            | 55               | 0         | 0              | 0         | 56        |
| 安佐北区 | 0             | 0                | 0         | 0              | 0         | 0         |
| 安芸区  | 2,511         | 1,385            | 0         | 0              | 0         | 1,131     |
| 佐伯区  | 11,765        | 11,753           | 0         | 0              | 0         | 11,844    |
| 合計   | 120,628       | 119,374          | 0         | 0              | 0         | 80,521    |

※ 小数点以下の四捨五入により計が合わない場合がある。

(4) 交通施設被害

ア 道路

数値地図25000(空間データ基盤)※に記載されている全ての道路を対象とし、津波浸水域は津波による被害箇所を10mメッシュで、津波浸水域外は揺れによる被害箇所を250mメッシュで想定した。

※ 数値地図25000(空間データ基盤)：国土地理院が発行する数値地図データで、25,000分の1地形図に記載されている全ての道路が含まれる。

道路の被害

| 地震名  | 南海トラフ<br>巨大地震 | 安芸灘～伊予灘<br>～豊後水道 | 五日市断層     | 己斐-広島西縁<br>断層帯 | 岩国断層帯     | 安芸灘断層群    |
|------|---------------|------------------|-----------|----------------|-----------|-----------|
| 区域   | 被害箇所数(箇所)     | 被害箇所数(箇所)        | 被害箇所数(箇所) | 被害箇所数(箇所)      | 被害箇所数(箇所) | 被害箇所数(箇所) |
| 中区   | 31            | 27               | 18        | 18             | 12        | 23        |
| 東区   | 16            | 22               | 16        | 20             | 3         | 13        |
| 南区   | 45            | 39               | 21        | 22             | 12        | 32        |
| 西区   | 37            | 38               | 33        | 33             | 15        | 35        |
| 安佐南区 | 32            | 37               | 48        | 53             | 9         | 29        |
| 安佐北区 | 54            | 67               | 45        | 46             | 3         | 19        |
| 安芸区  | 22            | 29               | 11        | 14             | 3         | 14        |
| 佐伯区  | 29            | 31               | 49        | 34             | 17        | 34        |
| 合計   | 266           | 289              | 241       | 239            | 73        | 199       |

※ 小数点以下の四捨五入により計が合わない場合がある。

(5) 生活支障

ア 避難者

建物やライフラインの被害に伴い、避難所避難又は疎開が必要となる住居制約者を避難者とみなして、当日・1日後、1週間後、1か月後の避難者を建物被害やライフライン被害が最大となる冬18時、風速11m/sの条件で想定した。

避難者数(冬18時 風速11m/s)

| 地域名  | 南海トラフ巨大地震 |                         |         |        |                       |        |        |                       |        |    |
|------|-----------|-------------------------|---------|--------|-----------------------|--------|--------|-----------------------|--------|----|
|      | 区域        | 生活支障                    |         |        |                       |        |        |                       |        |    |
|      |           | 避難者数<br>(当日・1日後)<br>(人) |         |        | 避難者数<br>(1週間後)<br>(人) |        |        | 避難者数<br>(1か月後)<br>(人) |        |    |
|      |           | 避難所                     | 避難所外    | 合計     | 避難所                   | 避難所外   | 合計     | 避難所                   | 避難所外   | 合計 |
| 中区   | 38,434    | 19,988                  | 58,422  | 10,129 | 4,574                 | 14,703 | 4,393  | 10,250                | 14,642 |    |
| 東区   | 8,750     | 4,550                   | 13,300  | 2,306  | 1,041                 | 3,347  | 1,000  | 2,333                 | 3,333  |    |
| 南区   | 47,856    | 24,868                  | 72,724  | 12,612 | 5,695                 | 18,307 | 5,470  | 12,762                | 18,232 |    |
| 西区   | 31,022    | 16,133                  | 47,156  | 8,175  | 3,692                 | 11,867 | 3,546  | 8,273                 | 11,819 |    |
| 安佐南区 | 17,002    | 8,842                   | 25,845  | 4,481  | 2,023                 | 6,504  | 1,943  | 4,534                 | 6,477  |    |
| 安佐北区 | 1,712     | 890                     | 2,602   | 451    | 204                   | 655    | 196    | 457                   | 652    |    |
| 安芸区  | 10,009    | 5,205                   | 15,214  | 2,638  | 1,191                 | 3,829  | 1,144  | 2,669                 | 3,813  |    |
| 佐伯区  | 17,256    | 8,974                   | 26,230  | 4,547  | 2,054                 | 6,601  | 1,972  | 4,602                 | 6,574  |    |
| 合計   | 172,041   | 89,472                  | 261,513 | 45,338 | 20,475                | 65,813 | 19,663 | 45,380                | 65,543 |    |

| 地域名  | 安芸灘～伊予處～豊後水道 |                         |         |        |                       |        |        |                       |        |    |
|------|--------------|-------------------------|---------|--------|-----------------------|--------|--------|-----------------------|--------|----|
|      | 区域           | 生活支障                    |         |        |                       |        |        |                       |        |    |
|      |              | 避難者数<br>(当日・1日後)<br>(人) |         |        | 避難者数<br>(1週間後)<br>(人) |        |        | 避難者数<br>(1か月後)<br>(人) |        |    |
|      |              | 避難所                     | 避難所外    | 合計     | 避難所                   | 避難所外   | 合計     | 避難所                   | 避難所外   | 合計 |
| 中区   | 32,800       | 16,809                  | 49,609  | 6,644  | 2,584                 | 9,228  | 2,747  | 6,410                 | 9,158  |    |
| 東区   | 6,259        | 3,208                   | 9,466   | 1,268  | 493                   | 1,761  | 524    | 1,223                 | 1,747  |    |
| 南区   | 41,145       | 21,086                  | 62,231  | 8,335  | 3,241                 | 11,576 | 3,446  | 8,041                 | 11,488 |    |
| 西区   | 26,263       | 13,459                  | 39,722  | 5,320  | 2,069                 | 7,389  | 2,200  | 5,133                 | 7,333  |    |
| 安佐南区 | 7,384        | 3,784                   | 11,168  | 1,496  | 582                   | 2,077  | 618    | 1,443                 | 2,062  |    |
| 安佐北区 | 1,416        | 726                     | 2,142   | 287    | 112                   | 398    | 119    | 277                   | 395    |    |
| 安芸区  | 8,425        | 4,318                   | 12,743  | 1,707  | 664                   | 2,370  | 706    | 1,647                 | 2,352  |    |
| 佐伯区  | 5,488        | 2,812                   | 8,300   | 1,112  | 432                   | 1,544  | 460    | 1,073                 | 1,532  |    |
| 合計   | 129,180      | 66,302                  | 195,382 | 26,168 | 10,176                | 36,344 | 10,820 | 25,247                | 36,067 |    |

| 地域名  | 五日市断層  |                         |        |        |                       |        |       |                       |        |    |
|------|--------|-------------------------|--------|--------|-----------------------|--------|-------|-----------------------|--------|----|
|      | 区域     | 生活支障                    |        |        |                       |        |       |                       |        |    |
|      |        | 避難者数<br>(当日・1日後)<br>(人) |        |        | 避難者数<br>(1週間後)<br>(人) |        |       | 避難者数<br>(1か月後)<br>(人) |        |    |
|      |        | 避難所                     | 避難所外   | 合計     | 避難所                   | 避難所外   | 合計    | 避難所                   | 避難所外   | 合計 |
| 中区   | 2,928  | 1,952                   | 4,881  | 2,440  | 2,440                 | 4,880  | 1,464 | 3,416                 | 4,881  |    |
| 東区   | 667    | 444                     | 1,111  | 556    | 556                   | 1,111  | 333   | 778                   | 1,111  |    |
| 南区   | 3,646  | 2,431                   | 6,077  | 3,038  | 3,038                 | 6,077  | 1,823 | 4,254                 | 6,077  |    |
| 西区   | 2,364  | 1,576                   | 3,939  | 1,970  | 1,970                 | 3,939  | 1,182 | 2,758                 | 3,939  |    |
| 安佐南区 | 1,295  | 864                     | 2,159  | 1,079  | 1,079                 | 2,159  | 648   | 1,511                 | 2,159  |    |
| 安佐北区 | 130    | 87                      | 217    | 109    | 109                   | 217    | 65    | 152                   | 217    |    |
| 安芸区  | 763    | 508                     | 1,271  | 635    | 635                   | 1,271  | 381   | 890                   | 1,271  |    |
| 佐伯区  | 1,315  | 877                     | 2,191  | 1,096  | 1,096                 | 2,191  | 657   | 1,534                 | 2,191  |    |
| 合計   | 13,108 | 8,739                   | 21,847 | 10,923 | 10,923                | 21,846 | 6,554 | 15,293                | 21,847 |    |

※ 小数点以下の四捨五入により計が合わない場合がある

避難者数(冬18時 風速11m/s)

| 地域名  | 己斐～広島西線断層帯 |                         |        |        |                       |        |       |                       |        |    |
|------|------------|-------------------------|--------|--------|-----------------------|--------|-------|-----------------------|--------|----|
|      | 区域         | 生活支障                    |        |        |                       |        |       |                       |        |    |
|      |            | 避難者数<br>(当日・1日後)<br>(人) |        |        | 避難者数<br>(1週間後)<br>(人) |        |       | 避難者数<br>(1か月後)<br>(人) |        |    |
|      |            | 避難所                     | 避難所外   | 合計     | 避難所                   | 避難所外   | 合計    | 避難所                   | 避難所外   | 合計 |
| 中区   | 3,835      | 2,557                   | 6,391  | 3,227  | 3,227                 | 6,454  | 1,917 | 4,474                 | 6,391  |    |
| 東区   | 873        | 582                     | 1,455  | 735    | 735                   | 1,469  | 437   | 1,019                 | 1,455  |    |
| 南区   | 4,775      | 3,183                   | 7,958  | 4,018  | 4,018                 | 8,036  | 2,388 | 5,571                 | 7,958  |    |
| 西区   | 3,095      | 2,064                   | 5,159  | 2,605  | 2,605                 | 5,209  | 1,548 | 3,611                 | 5,159  |    |
| 安佐南区 | 1,696      | 1,131                   | 2,827  | 1,427  | 1,427                 | 2,855  | 848   | 1,979                 | 2,827  |    |
| 安佐北区 | 171        | 114                     | 285    | 144    | 144                   | 287    | 85    | 199                   | 285    |    |
| 安芸区  | 999        | 666                     | 1,664  | 840    | 840                   | 1,681  | 499   | 1,165                 | 1,664  |    |
| 佐伯区  | 1,722      | 1,148                   | 2,869  | 1,449  | 1,449                 | 2,897  | 861   | 2,009                 | 2,869  |    |
| 合計   | 17,165     | 11,444                  | 28,609 | 14,444 | 14,444                | 28,888 | 8,583 | 20,026                | 28,609 |    |

| 地域名  | 岩国断層帯 |                         |       |       |                       |       |       |                       |       |    |
|------|-------|-------------------------|-------|-------|-----------------------|-------|-------|-----------------------|-------|----|
|      | 区域    | 生活支障                    |       |       |                       |       |       |                       |       |    |
|      |       | 避難者数<br>(当日・1日後)<br>(人) |       |       | 避難者数<br>(1週間後)<br>(人) |       |       | 避難者数<br>(1か月後)<br>(人) |       |    |
|      |       | 避難所                     | 避難所外  | 合計    | 避難所                   | 避難所外  | 合計    | 避難所                   | 避難所外  | 合計 |
| 中区   | 896   | 597                     | 1,494 | 747   | 747                   | 1,494 | 448   | 1,046                 | 1,494 |    |
| 東区   | 204   | 136                     | 340   | 170   | 170                   | 340   | 102   | 238                   | 340   |    |
| 南区   | 1,116 | 744                     | 1,860 | 930   | 930                   | 1,860 | 558   | 1,302                 | 1,860 |    |
| 西区   | 723   | 482                     | 1,206 | 603   | 603                   | 1,206 | 362   | 844                   | 1,206 |    |
| 安佐南区 | 396   | 264                     | 661   | 330   | 330                   | 661   | 198   | 463                   | 661   |    |
| 安佐北区 | 40    | 27                      | 67    | 33    | 33                    | 67    | 20    | 47                    | 67    |    |
| 安芸区  | 233   | 156                     | 389   | 194   | 194                   | 389   | 117   | 272                   | 389   |    |
| 佐伯区  | 402   | 268                     | 671   | 335   | 335                   | 671   | 201   | 469                   | 671   |    |
| 合計   | 4,012 | 2,674                   | 6,686 | 3,343 | 3,343                 | 6,686 | 2,006 | 4,680                 | 6,686 |    |

| 地域名  | 安芸灘断層群(広島湾～岩国沖断層帯) |                         |         |        |                       |        |       |                       |        |    |
|------|--------------------|-------------------------|---------|--------|-----------------------|--------|-------|-----------------------|--------|----|
|      | 区域                 | 生活支障                    |         |        |                       |        |       |                       |        |    |
|      |                    | 避難者数<br>(当日・1日後)<br>(人) |         |        | 避難者数<br>(1週間後)<br>(人) |        |       | 避難者数<br>(1か月後)<br>(人) |        |    |
|      |                    | 避難所                     | 避難所外    | 合計     | 避難所                   | 避難所外   | 合計    | 避難所                   | 避難所外   | 合計 |
| 中区   | 21,194             | 10,807                  | 32,002  | 2,608  | 1,225                 | 3,833  | 1,150 | 2,683                 | 3,833  |    |
| 東区   | 4,825              | 2,460                   | 7,285   | 594    | 279                   | 873    | 262   | 611                   | 873    |    |
| 南区   | 26,390             | 13,457                  | 39,847  | 3,248  | 1,525                 | 4,773  | 1,432 | 3,341                 | 4,773  |    |
| 西区   | 17,107             | 8,723                   | 25,830  | 2,105  | 989                   | 3,094  | 928   | 2,166                 | 3,094  |    |
| 安佐南区 | 9,376              | 4,781                   | 14,157  | 1,154  | 542                   | 1,696  | 509   | 1,187                 | 1,696  |    |
| 安佐北区 | 944                | 481                     | 1,425   | 116    | 55                    | 171    | 51    | 120                   | 171    |    |
| 安芸区  | 5,519              | 2,814                   | 8,334   | 679    | 319                   | 998    | 299   | 699                   | 998    |    |
| 佐伯区  | 9,515              | 4,852                   | 14,368  | 1,171  | 550                   | 1,721  | 516   | 1,205                 | 1,721  |    |
| 合計   | 94,870             | 48,377                  | 143,247 | 11,675 | 5,484                 | 17,159 | 5,148 | 12,011                | 17,159 |    |

※ 小数点以下の四捨五入により計が合わない場合がある。

(6) 経済被害 (直接被害額)

直接被害額の想定では、被害を受けた施設及び資産の復旧、再建に要する費用を被害額として算定した。直接被害額が最も大きいのは「南海トラフ巨大地震」で2.4兆円となり、続いて「安芸灘～伊予灘～豊後水道の地震」で1.7兆円、「己斐・広島西線断層帯による地震」で1.1兆円となる。

民間部門：建物、資産(家庭用品、その他の償却資産、棚卸資産)

準公共部門：電力施設、ガス供給施設、通信施設、鉄道施設

公共部門：上水道施設、下水道施設、公共土木施設(道路、港湾等)、農地・漁港、災害廃棄物処理費用

直接被害額 (冬 18時 風速 11m/s)

| 地震名           | 南海トラフ巨大地震 |      |       | 地震名           | 安芸灘～伊予灘～豊後水道 |      |       |
|---------------|-----------|------|-------|---------------|--------------|------|-------|
|               | 経済被害      |      |       |               | 経済被害         |      |       |
|               | 直接被害      |      |       |               | 直接被害         |      |       |
| 区域            | (億円)      | (億円) | (億円)  | 区域            | (億円)         | (億円) | (億円)  |
|               | 民間        | 準公共  | 公共    |               | 民間           | 準公共  | 公共    |
| 中区            | 3,260     | 48   | 534   | 中区            | 2,707        | 70   | 731   |
| 東区            | 1,192     | 17   | 195   | 東区            | 902          | 23   | 244   |
| 南区            | 6,451     | 94   | 1,057 | 南区            | 3,530        | 91   | 953   |
| 西区            | 3,065     | 45   | 502   | 西区            | 2,461        | 63   | 665   |
| 安佐南区          | 1,942     | 28   | 318   | 安佐南区          | 970          | 25   | 262   |
| 安佐北区          | 449       | 7    | 74    | 安佐北区          | 443          | 11   | 120   |
| 安芸区           | 1,741     | 25   | 285   | 安芸区           | 1,543        | 40   | 417   |
| 佐伯区           | 1,934     | 28   | 317   | 佐伯区           | 745          | 19   | 201   |
| 合計            | 20,035    | 293  | 3,282 | 合計            | 13,301       | 342  | 3,593 |
| 合計(民間+準公共+公共) | 23,610    |      |       | 合計(民間+準公共+公共) | 17,236       |      |       |

| 地震名           | 五日市断層 |      |       | 地震名           | 己斐・広島西線断層帯 |      |       |
|---------------|-------|------|-------|---------------|------------|------|-------|
|               | 経済被害  |      |       |               | 経済被害       |      |       |
|               | 直接被害  |      |       |               | 直接被害       |      |       |
| 区域            | (億円)  | (億円) | (億円)  | 区域            | (億円)       | (億円) | (億円)  |
|               | 民間    | 準公共  | 公共    |               | 民間         | 準公共  | 公共    |
| 中区            | 870   | 15   | 512   | 中区            | 1,198      | 20   | 590   |
| 東区            | 228   | 4    | 134   | 東区            | 532        | 9    | 262   |
| 南区            | 628   | 11   | 370   | 南区            | 754        | 12   | 371   |
| 西区            | 1,215 | 20   | 716   | 西区            | 1,636      | 27   | 806   |
| 安佐南区          | 788   | 13   | 464   | 安佐南区          | 2,202      | 36   | 1,084 |
| 安佐北区          | 163   | 3    | 96    | 安佐北区          | 235        | 4    | 116   |
| 安芸区           | 108   | 2    | 63    | 安芸区           | 136        | 2    | 67    |
| 佐伯区           | 1,766 | 30   | 1,041 | 佐伯区           | 491        | 8    | 242   |
| 合計            | 5,766 | 97   | 3,398 | 合計            | 7,184      | 119  | 3,538 |
| 合計(民間+準公共+公共) | 9,261 |      |       | 合計(民間+準公共+公共) | 10,841     |      |       |

| 地震名           | 岩国断層帯 |      |       | 地震名           | 安芸灘断層群(広島湾～岩国断層帯) |      |       |
|---------------|-------|------|-------|---------------|-------------------|------|-------|
|               | 経済被害  |      |       |               | 経済被害              |      |       |
|               | 直接被害  |      |       |               | 直接被害              |      |       |
| 区域            | (億円)  | (億円) | (億円)  | 区域            | (億円)              | (億円) | (億円)  |
|               | 民間    | 準公共  | 公共    |               | 民間                | 準公共  | 公共    |
| 中区            | 829   | 4    | 516   | 中区            | 1,792             | 53   | 707   |
| 東区            | 36    | 0    | 22    | 東区            | 245               | 7    | 97    |
| 南区            | 690   | 4    | 430   | 南区            | 2,012             | 59   | 793   |
| 西区            | 579   | 3    | 361   | 西区            | 1,459             | 43   | 575   |
| 安佐南区          | 100   | 1    | 63    | 安佐南区          | 261               | 8    | 103   |
| 安佐北区          | 8     | 0    | 5     | 安佐北区          | 46                | 1    | 18    |
| 安芸区           | 65    | 0    | 41    | 安芸区           | 585               | 17   | 231   |
| 佐伯区           | 210   | 1    | 131   | 佐伯区           | 1,084             | 32   | 428   |
| 合計            | 3,517 | 13   | 1,567 | 合計            | 7,485             | 220  | 2,951 |
| 合計(民間+準公共+公共) | 4,097 |      |       | 合計(民間+準公共+公共) | 10,656            |      |       |

※ 小数点以下の四捨五入により計が合わない場合がある。

4 小学校区別の総合危険度評価

(1) 危険度の評価基準

これまで本市では、小学校区別に建物、人的、避難、ライフラインの4指標について危険度評価を行い、それらの結果をレーダーチャートで総合的に表現し、自主防災組織の防災まちづくりの活動に生かしてきた。

今回の被害想定の特徴として、「南海トラフ巨大地震」や「安芸灘～伊予灘～豊後水道の地震」などにおいて、沿岸部では津波災害により甚大な被害を受けることが明らかとなった点が挙げられる。

そこで、各地域における津波災害の危険度を明らかにすることを目的に、人的被害を「津波」と「津波以外」に区分し、建物被害、人的被害(津波以外)、人的被害(津波)、避難者数、ライフライン施設被害の各想定項目の想定項目について、それぞれの基準値(%)に基づき、小学校区別に危険度評価(5段階のランク付け)を実施した。

1 建物被害

建物被害率=(建物被害棟数(全棟+半壊)/建物棟数)

| 危険度 | ランク | 基準値(%)          |
|-----|-----|-----------------|
| 低い  | 1   | 0% <建物被害率≤ 2.5% |
|     | 2   | 2.5% <建物被害率≤ 5% |
| ↑   | 3   | 5% <建物被害率≤ 10%  |
|     | 4   | 10% <建物被害率≤ 20% |
| ↓   | 5   | 20% <建物被害率      |

2 人的被害(津波以外)

人的被害率(津波以外)=(死者数+重傷者数)/人口  
※津波以外に要因による死者数、重傷者数を対象

| 危険度 | ランク | 基準値(%)                |
|-----|-----|-----------------------|
| 低い  | 1   | 0% <人的被害率≤ 0.005%     |
|     | 2   | 0.005% <人的被害率≤ 0.010% |
| ↑   | 3   | 0.010% <人的被害率≤ 0.015% |
|     | 4   | 0.015% <人的被害率≤ 0.020% |
| ↓   | 5   | 0.020% <人的被害率         |

3 人的被害(津波)

人的被害率(津波)=(死者数+重傷者数)/人口  
※津波による死者数、重傷者数を対象

| 危険度 | ランク | 基準値(%)              |
|-----|-----|---------------------|
| 低い  | 1   | 0% <人的被害率≤ 0.01%    |
|     | 2   | 0.01% <人的被害率≤ 0.02% |
| ↑   | 3   | 0.02% <人的被害率≤ 0.03% |
|     | 4   | 0.03% <人的被害率≤ 0.04% |
| ↓   | 5   | 0.04% <人的被害率        |

4 避難者数

避難者率=避難者数/人口

| 危険度 | ランク | 基準値(%)         |
|-----|-----|----------------|
| 低い  | 1   | 0% <避難者率≤ 2.5% |
|     | 2   | 2.5% <避難者率≤ 5% |
| ↑   | 3   | 5% <避難者率≤ 10%  |
|     | 4   | 10% <避難者率≤ 20% |
| ↓   | 5   | 20% <避難者率      |

5 ライフライン被害

ライフライン被害率=(断水率+停電率+不通回線率+下水道支障率)

| 危険度 | ランク | 基準値(%)              |
|-----|-----|---------------------|
| 低い  | 1   | 0% <ライフライン被害率≤ 20%  |
|     | 2   | 20% <ライフライン被害率≤ 40% |
| ↑   | 3   | 40% <ライフライン被害率≤ 60% |
|     | 4   | 60% <ライフライン被害率≤ 80% |
| ↓   | 5   | 80% <ライフライン被害率      |

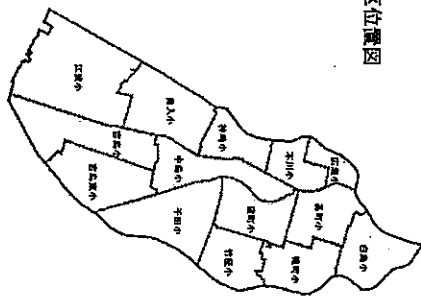
※断水率=断水人口/人口  
停電率=停電数/電灯軒数  
不通回線率=不通数/回線数  
下水道支障率=下水道支障人口/人口

(2) 表の見方

小学校区ごとに行った前述の5指標の危険度評価ランク(1~5)を全て合計し、5つの想定地震ごとにランクの計を表示した。ランクの計が大きいほど総合危険度が相対的に高い(最大値 25)。

小学校区ごとに6つの想定地震が起こった場合、どのような被害に遭いやすいのか、事前にどのような対策をとる必要があるかなど、総合的に考える資料として活用してもらいたい。

校区位置図

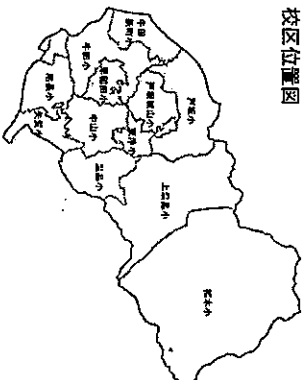


小学校区別の総合危険度評価の一覧表 (中区)

| 区     | 学校名    | 南港トランプ巨大地震 |   |   |   |   | 安芸灘～伊予灘～豊後水道 |    |    |   |   | 五日市所産 |   |   |   |   | 己斐～広島西部所産 |    |    |    |   | 田原所産 |   |    |    |    | 安芸灘所産<br>(広島第一～第四所産) |   |   |   |   |   |   |   |   |   |    |    |
|-------|--------|------------|---|---|---|---|--------------|----|----|---|---|-------|---|---|---|---|-----------|----|----|----|---|------|---|----|----|----|----------------------|---|---|---|---|---|---|---|---|---|----|----|
|       |        | A          | B | C | D | E | A            | B  | C  | D | E | A     | B | C | D | E | A         | B  | C  | D  | E | A    | B | C  | D  | E  | A                    | B | C | D | E |   |   |   |   |   |    |    |
| 中区    | 白鳥小学校  | 5          | 2 | 1 | 1 | 5 | 3            | 16 | 4  | 5 | 1 | 4     | 3 | 3 | 3 | 5 | 0         | 2  | 3  | 13 | 4 | 5    | 0 | 3  | 4  | 16 | 1                    | 1 | 0 | 1 | 1 | 4 | 2 | 1 | 1 | 5 | 2  | 11 |
|       | 逢野小学校  | 4          | 1 | 1 | 1 | 5 | 3            | 14 | 3  | 5 | 1 | 4     | 3 | 3 | 3 | 3 | 0         | 1  | 2  | 8  | 3 | 5    | 0 | 1  | 3  | 12 | 1                    | 1 | 0 | 1 | 1 | 4 | 2 | 1 | 4 | 2 | 10 |    |
|       | 徳野小学校  | 4          | 2 | 1 | 1 | 5 | 5            | 21 | 4  | 5 | 5 | 5     | 5 | 5 | 5 | 0 | 2         | 3  | 18 | 3  | 5 | 0    | 2 | 3  | 13 | 2  | 1                    | 0 | 1 | 1 | 5 | 3 | 5 | 5 | 4 | 3 | 20 |    |
|       | 竹屋小学校  | 4          | 1 | 1 | 1 | 5 | 5            | 20 | 4  | 5 | 5 | 5     | 5 | 5 | 5 | 0 | 1         | 3  | 12 | 4  | 4 | 5    | 0 | 2  | 3  | 14 | 2                    | 1 | 0 | 1 | 1 | 5 | 3 | 5 | 4 | 4 | 21 |    |
|       | 千鳥小学校  | 5          | 2 | 1 | 1 | 5 | 5            | 22 | 5  | 5 | 5 | 5     | 5 | 5 | 5 | 0 | 2         | 2  | 12 | 4  | 5 | 0    | 3 | 2  | 14 | 2  | 1                    | 0 | 1 | 1 | 5 | 4 | 5 | 5 | 5 | 5 | 24 |    |
|       | 中島小学校  | 5          | 2 | 1 | 1 | 5 | 5            | 22 | 5  | 5 | 5 | 5     | 5 | 5 | 5 | 0 | 2         | 2  | 12 | 3  | 5 | 0    | 3 | 2  | 14 | 2  | 1                    | 0 | 1 | 1 | 5 | 4 | 5 | 5 | 5 | 5 | 24 |    |
|       | 中島東小学校 | 5          | 2 | 1 | 1 | 5 | 5            | 22 | 5  | 5 | 5 | 5     | 5 | 5 | 5 | 0 | 2         | 2  | 12 | 3  | 5 | 0    | 3 | 2  | 14 | 2  | 1                    | 0 | 1 | 1 | 5 | 4 | 5 | 5 | 5 | 5 | 24 |    |
|       | 吉島小学校  | 5          | 3 | 1 | 1 | 5 | 5            | 4  | 22 | 4 | 5 | 5     | 5 | 5 | 5 | 0 | 2         | 1  | 11 | 3  | 5 | 0    | 3 | 2  | 18 | 3  | 1                    | 0 | 1 | 1 | 6 | 4 | 5 | 5 | 5 | 5 | 22 |    |
|       | 広島小学校  | 4          | 2 | 1 | 1 | 5 | 3            | 15 | 4  | 5 | 1 | 5     | 2 | 3 | 3 | 5 | 0         | 2  | 1  | 11 | 4 | 5    | 0 | 3  | 2  | 18 | 3                    | 1 | 0 | 1 | 1 | 5 | 4 | 5 | 5 | 5 | 5  | 22 |
|       | 本川小学校  | 5          | 1 | 2 | 1 | 5 | 3            | 16 | 4  | 5 | 1 | 5     | 3 | 3 | 3 | 5 | 0         | 2  | 2  | 13 | 4 | 5    | 0 | 3  | 2  | 18 | 2                    | 1 | 0 | 1 | 1 | 5 | 4 | 5 | 5 | 5 | 5  | 22 |
|       | 神崎小学校  | 5          | 2 | 1 | 1 | 5 | 5            | 21 | 5  | 5 | 5 | 5     | 5 | 5 | 5 | 0 | 2         | 2  | 12 | 4  | 5 | 0    | 3 | 2  | 14 | 3  | 1                    | 0 | 1 | 1 | 5 | 4 | 5 | 5 | 5 | 5 | 5  | 24 |
|       | 南入小学校  | 5          | 2 | 1 | 1 | 5 | 5            | 22 | 5  | 5 | 5 | 5     | 5 | 5 | 5 | 0 | 2         | 2  | 12 | 3  | 5 | 0    | 3 | 2  | 14 | 2  | 1                    | 0 | 1 | 1 | 5 | 4 | 5 | 5 | 5 | 5 | 5  | 24 |
| 江坂小学校 | 5      | 3          | 1 | 1 | 5 | 5 | 4            | 22 | 4  | 5 | 5 | 5     | 5 | 5 | 0 | 2 | 1         | 11 | 3  | 5  | 0 | 3    | 2 | 18 | 3  | 1  | 0                    | 1 | 1 | 6 | 4 | 5 | 5 | 5 | 5 | 5 | 22 |    |

※ A: 建物被害のラング、 B: 人的被害(津波以外)のラング、 C: 人的被害(津波)のラング、 D: 避難者数のラング、 E: ライトアップ施設のラング  
表中の網掛けは想定も地震の中で最大となる地震を示す。

校区位置図



小学校区別の総合危険度評価の一覧表 (東区)

| 区     | 学校名     | 南港トランプ巨大地震 |   |   |   |   | 安芸灘～伊予灘～豊後水道 |    |   |   |   | 五日市所産 |   |   |    |   | 己斐～広島西部所産 |   |   |    |    | 田原所産 |   |   |   |    | 安芸灘所産<br>(広島第一～第四所産) |   |   |   |   |   |   |   |   |   |   |   |   |
|-------|---------|------------|---|---|---|---|--------------|----|---|---|---|-------|---|---|----|---|-----------|---|---|----|----|------|---|---|---|----|----------------------|---|---|---|---|---|---|---|---|---|---|---|---|
|       |         | A          | B | C | D | E | A            | B  | C | D | E | A     | B | C | D  | E | A         | B | C | D  | E  | A    | B | C | D | E  | A                    | B | C | D | E |   |   |   |   |   |   |   |   |
| 東区    | 福永小学校   | 1          | 1 | 1 | 1 | 3 | 7            | 1  | 2 | 1 | 2 | 2     | 7 | 1 | 2  | 0 | 1         | 2 | 6 | 1  | 3  | 0    | 1 | 3 | 0 | 1  | 0                    | 1 | 1 | 4 | 1 | 1 | 1 | 1 | 1 | 1 | 2 | 6 |   |
|       | 福島小学校   | 2          | 1 | 1 | 1 | 3 | 7            | 9  | 3 | 5 | 1 | 3     | 3 | 2 | 15 | 1 | 2         | 0 | 1 | 5  | 2  | 5    | 0 | 1 | 2 | 10 | 1                    | 1 | 0 | 1 | 1 | 4 | 1 | 1 | 1 | 1 | 5 | 6 |   |
|       | 上田小学校   | 1          | 1 | 1 | 1 | 3 | 7            | 9  | 3 | 5 | 1 | 3     | 3 | 2 | 13 | 1 | 2         | 0 | 1 | 5  | 1  | 5    | 0 | 1 | 2 | 9  | 1                    | 1 | 0 | 1 | 1 | 4 | 1 | 1 | 1 | 1 | 1 | 5 | 7 |
|       | 戸塚小学校   | 2          | 1 | 1 | 1 | 3 | 10           | 2  | 4 | 1 | 3 | 3     | 3 | 3 | 12 | 1 | 2         | 0 | 1 | 2  | 6  | 3    | 5 | 0 | 3 | 12 | 1                    | 1 | 0 | 1 | 1 | 4 | 1 | 1 | 1 | 1 | 5 | 7 |   |
|       | 戸塚東小学校  | 1          | 1 | 1 | 1 | 3 | 7            | 9  | 3 | 5 | 1 | 1     | 1 | 1 | 6  | 1 | 1         | 0 | 1 | 1  | 4  | 2    | 5 | 0 | 1 | 1  | 0                    | 1 | 1 | 1 | 4 | 1 | 1 | 1 | 1 | 1 | 1 | 5 | 7 |
|       | 東原小学校   | 1          | 1 | 1 | 1 | 3 | 7            | 9  | 3 | 5 | 1 | 1     | 1 | 1 | 6  | 1 | 1         | 0 | 1 | 1  | 4  | 1    | 1 | 0 | 1 | 1  | 0                    | 1 | 1 | 1 | 4 | 1 | 1 | 1 | 1 | 1 | 1 | 5 | 7 |
|       | 中山小学校   | 2          | 1 | 1 | 1 | 2 | 2            | 8  | 2 | 5 | 1 | 1     | 1 | 1 | 4  | 1 | 1         | 0 | 1 | 1  | 4  | 1    | 1 | 0 | 1 | 1  | 0                    | 1 | 1 | 4 | 1 | 1 | 1 | 1 | 1 | 1 | 1 | 5 | 7 |
|       | 生田新築小学校 | 3          | 1 | 1 | 1 | 4 | 2            | 2  | 1 | 2 | 2 | 1     | 2 | 2 | 8  | 1 | 1         | 0 | 1 | 2  | 5  | 2    | 5 | 0 | 1 | 3  | 10                   | 1 | 1 | 0 | 1 | 1 | 4 | 1 | 1 | 1 | 1 | 7 | 7 |
|       | ひば里小学校  | 1          | 1 | 1 | 1 | 3 | 7            | 9  | 3 | 5 | 1 | 1     | 1 | 1 | 6  | 1 | 1         | 0 | 1 | 1  | 4  | 1    | 1 | 0 | 1 | 1  | 0                    | 1 | 1 | 1 | 4 | 1 | 1 | 1 | 1 | 1 | 1 | 5 | 7 |
|       | 生田小学校   | 4          | 2 | 1 | 1 | 5 | 3            | 12 | 4 | 5 | 1 | 1     | 1 | 1 | 4  | 1 | 1         | 0 | 1 | 3  | 10 | 3    | 5 | 0 | 2 | 8  | 1                    | 1 | 0 | 1 | 1 | 4 | 1 | 1 | 1 | 1 | 5 | 7 |   |
|       | 生田小学校   | 4          | 1 | 1 | 1 | 5 | 3            | 12 | 4 | 5 | 1 | 1     | 1 | 1 | 4  | 1 | 1         | 0 | 1 | 3  | 10 | 3    | 5 | 0 | 2 | 8  | 1                    | 1 | 0 | 1 | 1 | 4 | 1 | 1 | 1 | 1 | 5 | 7 |   |
|       | 生田小学校   | 4          | 1 | 1 | 1 | 5 | 3            | 12 | 4 | 5 | 1 | 1     | 1 | 1 | 4  | 1 | 1         | 0 | 1 | 3  | 10 | 3    | 5 | 0 | 2 | 8  | 1                    | 1 | 0 | 1 | 1 | 4 | 1 | 1 | 1 | 1 | 5 | 7 |   |
| 生田小学校 | 4       | 1          | 1 | 1 | 5 | 3 | 12           | 4  | 5 | 1 | 1 | 1     | 1 | 4 | 1  | 1 | 0         | 1 | 3 | 10 | 3  | 5    | 0 | 2 | 8 | 1  | 1                    | 0 | 1 | 1 | 4 | 1 | 1 | 1 | 1 | 5 | 7 |   |   |

※ A: 建物被害のラング、 B: 人的被害(津波以外)のラング、 C: 人的被害(津波)のラング、 D: 避難者数のラング、 E: ライトアップ施設のラング  
表中の網掛けは想定も地震の中で最大となる地震を示す。





校区位置図

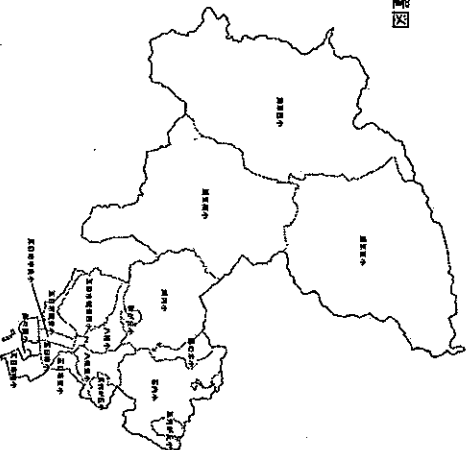


小学校区別の総合危険度評価の一覧表 (安芸区)

| 区   | 学校名     | 南瀬トランプ巨大地震 |   |   |   |   |    |   |   |   |   | 安芸灘～伊予灘～豊後水道 |    |   |   |   |   |   |    |   |   | 五日市断層 |   |   |    |   |   |   |   |   |    | 己斐～広島西線新橋 |   |   |   |   |    |   |   |   |   | 坂田新橋 |    |   |   |   |   |   |    |  |  | 安芸灘断層(広島西線～坂田新橋) |  |  |  |  |  |  |  |  |  |
|-----|---------|------------|---|---|---|---|----|---|---|---|---|--------------|----|---|---|---|---|---|----|---|---|-------|---|---|----|---|---|---|---|---|----|-----------|---|---|---|---|----|---|---|---|---|------|----|---|---|---|---|---|----|--|--|------------------|--|--|--|--|--|--|--|--|--|
|     |         | A          | B | C | D | E | 計  | A | B | C | D | E            | 計  | A | B | C | D | E | 計  | A | B | C     | D | E | 計  | A | B | C | D | E | 計  | A         | B | C | D | E | 計  | A | B | C | D | E    | 計  |   |   |   |   |   |    |  |  |                  |  |  |  |  |  |  |  |  |  |
| 安芸区 | 瀬野小学校   | 1          | 1 | 1 | 1 | 1 | 5  | 1 | 1 | 1 | 1 | 1            | 5  | 1 | 1 | 1 | 1 | 1 | 5  | 1 | 1 | 1     | 1 | 1 | 5  | 1 | 1 | 1 | 1 | 1 | 5  | 1         | 1 | 1 | 1 | 1 | 5  | 1 | 1 | 1 | 1 | 1    | 5  | 1 | 1 | 1 | 1 | 1 | 5  |  |  |                  |  |  |  |  |  |  |  |  |  |
|     | 全どり坂小学校 | 1          | 1 | 1 | 1 | 1 | 5  | 1 | 1 | 1 | 1 | 1            | 5  | 1 | 1 | 1 | 1 | 1 | 5  | 1 | 1 | 1     | 1 | 1 | 5  | 1 | 1 | 1 | 1 | 1 | 5  | 1         | 1 | 1 | 1 | 1 | 5  | 1 | 1 | 1 | 1 | 1    | 5  | 1 | 1 | 1 | 1 | 1 | 5  |  |  |                  |  |  |  |  |  |  |  |  |  |
|     | 中野小学校   | 1          | 1 | 1 | 1 | 1 | 5  | 1 | 1 | 1 | 1 | 1            | 5  | 1 | 1 | 1 | 1 | 1 | 5  | 1 | 1 | 1     | 1 | 1 | 5  | 1 | 1 | 1 | 1 | 1 | 5  | 1         | 1 | 1 | 1 | 1 | 5  | 1 | 1 | 1 | 1 | 1    | 5  | 1 | 1 | 1 | 1 | 1 | 5  |  |  |                  |  |  |  |  |  |  |  |  |  |
|     | 津置小学校   | 1          | 1 | 1 | 1 | 1 | 5  | 1 | 1 | 1 | 1 | 1            | 5  | 1 | 1 | 1 | 1 | 1 | 5  | 1 | 1 | 1     | 1 | 1 | 5  | 1 | 1 | 1 | 1 | 1 | 5  | 1         | 1 | 1 | 1 | 1 | 5  | 1 | 1 | 1 | 1 | 1    | 5  | 1 | 1 | 1 | 1 | 1 | 5  |  |  |                  |  |  |  |  |  |  |  |  |  |
|     | 阿西小学校   | 1          | 1 | 1 | 1 | 1 | 5  | 1 | 1 | 1 | 1 | 1            | 5  | 1 | 1 | 1 | 1 | 1 | 5  | 1 | 1 | 1     | 1 | 1 | 5  | 1 | 1 | 1 | 1 | 1 | 5  | 1         | 1 | 1 | 1 | 1 | 5  | 1 | 1 | 1 | 1 | 1    | 5  | 1 | 1 | 1 | 1 | 1 | 5  |  |  |                  |  |  |  |  |  |  |  |  |  |
|     | 松野小学校   | 2          | 1 | 1 | 1 | 1 | 6  | 2 | 1 | 1 | 1 | 1            | 6  | 2 | 1 | 1 | 1 | 1 | 6  | 2 | 1 | 1     | 1 | 1 | 6  | 2 | 1 | 1 | 1 | 1 | 6  | 2         | 1 | 1 | 1 | 1 | 6  | 2 | 1 | 1 | 1 | 1    | 6  | 2 | 1 | 1 | 1 | 1 | 6  |  |  |                  |  |  |  |  |  |  |  |  |  |
|     | 安芸西小学校  | 3          | 4 | 5 | 5 | 5 | 22 | 3 | 4 | 5 | 5 | 5            | 22 | 3 | 4 | 5 | 5 | 5 | 22 | 3 | 4 | 5     | 5 | 5 | 22 | 3 | 4 | 5 | 5 | 5 | 22 | 3         | 4 | 5 | 5 | 5 | 22 | 3 | 4 | 5 | 5 | 5    | 22 | 3 | 4 | 5 | 5 | 5 | 22 |  |  |                  |  |  |  |  |  |  |  |  |  |
|     | 安芸南小学校  | 4          | 4 | 2 | 3 | 3 | 16 | 4 | 4 | 2 | 3 | 3            | 16 | 4 | 4 | 2 | 3 | 3 | 16 | 4 | 4 | 2     | 3 | 3 | 16 | 4 | 4 | 2 | 3 | 3 | 16 | 4         | 4 | 2 | 3 | 3 | 16 | 4 | 4 | 2 | 3 | 3    | 16 | 4 | 4 | 2 | 3 | 3 | 16 |  |  |                  |  |  |  |  |  |  |  |  |  |
|     | 安芸南小学校  | 1          | 1 | 1 | 1 | 1 | 5  | 1 | 1 | 1 | 1 | 1            | 5  | 1 | 1 | 1 | 1 | 1 | 5  | 1 | 1 | 1     | 1 | 1 | 5  | 1 | 1 | 1 | 1 | 1 | 5  | 1         | 1 | 1 | 1 | 1 | 5  | 1 | 1 | 1 | 1 | 1    | 5  | 1 | 1 | 1 | 1 | 1 | 5  |  |  |                  |  |  |  |  |  |  |  |  |  |
|     | 安芸南小学校  | 1          | 1 | 1 | 1 | 1 | 5  | 1 | 1 | 1 | 1 | 1            | 5  | 1 | 1 | 1 | 1 | 1 | 5  | 1 | 1 | 1     | 1 | 1 | 5  | 1 | 1 | 1 | 1 | 1 | 5  | 1         | 1 | 1 | 1 | 1 | 5  | 1 | 1 | 1 | 1 | 1    | 5  | 1 | 1 | 1 | 1 | 1 | 5  |  |  |                  |  |  |  |  |  |  |  |  |  |

※ A：建物被害のラング、 B：人的被害(相対区分)のラング、 C：人的被害(津波)のラング、 D：避難者数のラング、 E：ライフライン施設のラング  
表中の網掛けは想定6地震の中で最大となる地震を示す。

校区位置図



小学校区別の総合危険度評価の一覧表 (佐伯区)

| 区   | 学校名     | 南瀬トランプ巨大地震 |   |   |   |   |   |   |   |   |   | 安芸灘～伊予灘～豊後水道 |   |   |   |   |   |   |   |   |   | 五日市断層 |   |   |   |   |   |   |   |   |   | 己斐～広島西線新橋 |   |   |   |   |   |   |   |   |   | 坂田新橋 |   |   |   |   |   |   |   |  |  | 安芸灘断層(広島西線～坂田新橋) |  |  |  |  |  |  |  |  |  |
|-----|---------|------------|---|---|---|---|---|---|---|---|---|--------------|---|---|---|---|---|---|---|---|---|-------|---|---|---|---|---|---|---|---|---|-----------|---|---|---|---|---|---|---|---|---|------|---|---|---|---|---|---|---|--|--|------------------|--|--|--|--|--|--|--|--|--|
|     |         | A          | B | C | D | E | 計 | A | B | C | D | E            | 計 | A | B | C | D | E | 計 | A | B | C     | D | E | 計 | A | B | C | D | E | 計 | A         | B | C | D | E | 計 | A | B | C | D | E    | 計 |   |   |   |   |   |   |  |  |                  |  |  |  |  |  |  |  |  |  |
| 佐伯区 | 瀬野小学校   | 1          | 1 | 1 | 1 | 1 | 5 | 1 | 1 | 1 | 1 | 1            | 5 | 1 | 1 | 1 | 1 | 1 | 5 | 1 | 1 | 1     | 1 | 1 | 5 | 1 | 1 | 1 | 1 | 1 | 5 | 1         | 1 | 1 | 1 | 1 | 5 | 1 | 1 | 1 | 1 | 1    | 5 | 1 | 1 | 1 | 1 | 1 | 5 |  |  |                  |  |  |  |  |  |  |  |  |  |
|     | 全どり坂小学校 | 1          | 1 | 1 | 1 | 1 | 5 | 1 | 1 | 1 | 1 | 1            | 5 | 1 | 1 | 1 | 1 | 1 | 5 | 1 | 1 | 1     | 1 | 1 | 5 | 1 | 1 | 1 | 1 | 1 | 5 | 1         | 1 | 1 | 1 | 1 | 5 | 1 | 1 | 1 | 1 | 1    | 5 | 1 | 1 | 1 | 1 | 1 | 5 |  |  |                  |  |  |  |  |  |  |  |  |  |
|     | 中野小学校   | 1          | 1 | 1 | 1 | 1 | 5 | 1 | 1 | 1 | 1 | 1            | 5 | 1 | 1 | 1 | 1 | 1 | 5 | 1 | 1 | 1     | 1 | 1 | 5 | 1 | 1 | 1 | 1 | 1 | 5 | 1         | 1 | 1 | 1 | 1 | 5 | 1 | 1 | 1 | 1 | 1    | 5 | 1 | 1 | 1 | 1 | 1 | 5 |  |  |                  |  |  |  |  |  |  |  |  |  |
|     | 津置小学校   | 1          | 1 | 1 | 1 | 1 | 5 | 1 | 1 | 1 | 1 | 1            | 5 | 1 | 1 | 1 | 1 | 1 | 5 | 1 | 1 | 1     | 1 | 1 | 5 | 1 | 1 | 1 | 1 | 1 | 5 | 1         | 1 | 1 | 1 | 1 | 5 | 1 | 1 | 1 | 1 | 1    | 5 | 1 | 1 | 1 | 1 | 1 | 5 |  |  |                  |  |  |  |  |  |  |  |  |  |
|     | 阿西小学校   | 1          | 1 | 1 | 1 | 1 | 5 | 1 | 1 | 1 | 1 | 1            | 5 | 1 | 1 | 1 | 1 | 1 | 5 | 1 | 1 | 1     | 1 | 1 | 5 | 1 | 1 | 1 | 1 | 1 | 5 | 1         | 1 | 1 | 1 | 1 | 5 | 1 | 1 | 1 | 1 | 1    | 5 | 1 | 1 | 1 | 1 | 1 | 5 |  |  |                  |  |  |  |  |  |  |  |  |  |
|     | 松野小学校   | 1          | 1 | 1 | 1 | 1 | 5 | 1 | 1 | 1 | 1 | 1            | 5 | 1 | 1 | 1 | 1 | 1 | 5 | 1 | 1 | 1     | 1 | 1 | 5 | 1 | 1 | 1 | 1 | 1 | 5 | 1         | 1 | 1 | 1 | 1 | 5 | 1 | 1 | 1 | 1 | 1    | 5 | 1 | 1 | 1 | 1 | 1 | 5 |  |  |                  |  |  |  |  |  |  |  |  |  |
|     | 安芸西小学校  | 3          | 1 | 1 | 1 | 1 | 6 | 3 | 1 | 1 | 1 | 1            | 6 | 3 | 1 | 1 | 1 | 1 | 6 | 3 | 1 | 1     | 1 | 1 | 6 | 3 | 1 | 1 | 1 | 1 | 6 | 3         | 1 | 1 | 1 | 1 | 6 | 3 | 1 | 1 | 1 | 1    | 6 | 3 | 1 | 1 | 1 | 1 | 6 |  |  |                  |  |  |  |  |  |  |  |  |  |
|     | 安芸南小学校  | 1          | 1 | 1 | 1 | 1 | 5 | 1 | 1 | 1 | 1 | 1            | 5 | 1 | 1 | 1 | 1 | 1 | 5 | 1 | 1 | 1     | 1 | 1 | 5 | 1 | 1 | 1 | 1 | 1 | 5 | 1         | 1 | 1 | 1 | 1 | 5 | 1 | 1 | 1 | 1 | 1    | 5 | 1 | 1 | 1 | 1 | 1 | 5 |  |  |                  |  |  |  |  |  |  |  |  |  |
|     | 安芸南小学校  | 1          | 1 | 1 | 1 | 1 | 5 | 1 | 1 | 1 | 1 | 1            | 5 | 1 | 1 | 1 | 1 | 1 | 5 | 1 | 1 | 1     | 1 | 1 | 5 | 1 | 1 | 1 | 1 | 1 | 5 | 1         | 1 | 1 | 1 | 1 | 5 | 1 | 1 | 1 | 1 | 1    | 5 | 1 | 1 | 1 | 1 | 1 | 5 |  |  |                  |  |  |  |  |  |  |  |  |  |
|     | 安芸南小学校  | 1          | 1 | 1 | 1 | 1 | 5 | 1 | 1 | 1 | 1 | 1            | 5 | 1 | 1 | 1 | 1 | 1 | 5 | 1 | 1 | 1     | 1 | 1 | 5 | 1 | 1 | 1 | 1 | 1 | 5 | 1         | 1 | 1 | 1 | 1 | 5 | 1 | 1 | 1 | 1 | 1    | 5 | 1 | 1 | 1 | 1 | 1 | 5 |  |  |                  |  |  |  |  |  |  |  |  |  |

※ A：建物被害のラング、 B：人的被害(津波)のラング、 C：人的被害(津波)のラング、 D：避難者数のラング、 E：ライフライン施設のラング  
表中の網掛けは想定6地震の中で最大となる地震を示す。



第4 中央防災会議防災対策推進検討会「南海トラフ巨大地震対策検討ワーキンググループ」による調査・検討

南海トラフ巨大地震が発生した場合の調査・検討結果は次のとおり。

| 区分                        | 全国                       | 広島県                             |               |            |
|---------------------------|--------------------------|---------------------------------|---------------|------------|
| 地震規模                      | マグニチュード 9.0              |                                 |               |            |
| 最大震度                      | 7                        | 6強                              |               |            |
| 人的被害(死者)<br>※冬・深夜に発生した場合  | 建物倒壊                     | 約 82,000 人                      | 約 700 人       |            |
|                           | 津波                       | 約 117,000 人<br>～約 230,000 人     | 約 60 人        |            |
|                           | 急傾斜地崩壊                   | 約 600 人                         | 約 20 人        |            |
|                           | 火災                       | 約 8,600 人<br>～約 10,000 人        | —             |            |
|                           | ブロック塀・自動販売機の転倒、屋外落下物     | 約 30 人                          | —             |            |
|                           | 計                        | 約 208,230 人<br>～約 322,630 人     | 約 800 人       |            |
|                           | 堤防・水門の機能不全による津波の死者増分     | 約 15,000 人<br>～約 23,000 人       | 約 1,000 人     |            |
|                           | 計                        | 約 223,230 人<br>～約 345,630 人     | 約 1,800 人     |            |
|                           | 建物被害(全壊)<br>※冬・夕方に発生した場合 | 揺れ                              | 約 1,346,000 棟 | 約 11,000 棟 |
|                           |                          | 液状化                             | 約 134,000 棟   | 約 12,000 棟 |
| 津波                        |                          | 約 144,000 棟                     | 約 200 棟       |            |
| 急傾斜地崩壊                    |                          | 約 6,500 棟                       | 約 300 棟       |            |
| 火災                        |                          | 約 2,314,000 棟<br>～約 2,371,000 棟 | 約 1,100 棟     |            |
| 計                         |                          | 約 3,944,500 棟<br>～約 4,001,500 棟 | 約 24,000 棟    |            |
| 堤防・水門の機能不全による津波による建物被害の増分 |                          | 約 21,000 棟                      | 約 1,800 棟     |            |
| 計                         |                          | 約 3,965,500 棟<br>～約 4,022,500 棟 | 約 25,800 棟    |            |

※ 四捨五入により計が合わない場合がある。

※ 人的被害の津波は、避難意識の高低を考慮し、人的被害と建物被害の火災は、風速を考慮し、それぞれ幅をもって示している。

第5 想定地震の今後の発生確率

地震調査研究推進本部地震調査委員会が評価した今後の地震発生確率は次のとおり。

1 プレート内地震、海溝型地震

| 想定地震                 | 今後の発生確率 |       |         | 平均発生間隔                     |
|----------------------|---------|-------|---------|----------------------------|
|                      | 10年以内   | 30年以内 | 50年以内   | 最新発生年月日                    |
| 南海トラフ地震              | 20%程度   | 70%程度 | 90%程度以上 | 次回までの標準的な値 88.2年<br>68.0年前 |
| 安芸灘～伊予灘～豊後水道のプレート内地震 | 10%程度   | 40%程度 | 50%程度   | 約 67 年<br>—                |

※ 評価時点は、平成 26 年 (2014 年) 1 月 1 日

2 活断層型地震

| 想定地震                    | 今後の発生確率                                     |          |         | 平均発生間隔                                      |
|-------------------------|---|----------|---------|---|
|                         | 30年以内                                       | 50年以内    | 100年以内  | 最新活動時期                                      |
| 五日市断層帯(五日市断層)による地震      | 平均活動間隔が判明していないため、地震発生確率及び地震後経過率を求めることができない。 |          |         | 不明<br>7-12世紀                                |
| 五日市断層帯(己斐-広島西縁断層帯)による地震 | 平均活動間隔が判明していないため、地震発生確率及び地震後経過率を求めることができない。 |          |         | 不明<br>約 23,000 年前以前                         |
| 岩国断層帯による地震              | 0.03%<br>～2%                                | 0.05%～3% | 0.1%～6% | 約 9,000 年-18,000 年<br>約 11,000 年前-10,000 年前 |
| 安芸灘断層群(広島湾-岩国沖断層帯)による地震 | 平均活動間隔が判明していないため、地震発生確率及び地震後経過率を求めることができない。 |          |         | 不明<br>不明                                    |

※ 評価時点は、平成 26 年 (2014 年) 1 月 1 日

修正前

|                               |             |
|-------------------------------|-------------|
| 震災対策編<br>第2章 震災予防計画<br>第1節 方針 | 頁<br><br>33 |
|-------------------------------|-------------|

第1 想定する地震及び事業推進

1 平成19年度に実施した現行の地震被害想定を踏まえた対応

第1章第3節では、想定地震として「東南海・南海地震」、「已斐断層による地震」、「五市断層による地震」、「岩国断層帯による地震」及び「安芸灘～伊予灘の地震」の5つを掲げている。

平成7年（1995年）1月17日の阪神・淡路大震災以降、これまで想定されていなかった活断層等によって新潟県中越地震（平成16年（2004年）10月23日）、新潟県中越沖地震（平成19年（2007年）7月16日）、岩手・宮城内陸地震（平成20年（2008年）6月14日）など、震度6弱以上を記録する大規模地震が相次いで発生しており、いつでも、どこでも地震に遭う可能性がある。

さらに、東南海・南海地震にあつては、その発生が極めて切迫している状況と言われている。

このことから、本市としては最悪の事態を想定する必要があるため、「平成19年度広島市地震被害想定調査」結果を踏まえ、本市に大きな被害が及ぶ可能性のある5つの想定地震（①東南海・南海地震、②已斐断層による地震、③五市断層による地震、④岩国断層帯による地震、⑤安芸灘～伊予灘の地震）により、小学校区ごとに被害が最も大きくなるものを想定した予防計画を取りまとめる。

なお、具体的な事業については、県が策定した「第4次地震防災緊急事業五箇年計画（平成23～27年度）」及び本市が別に定める「災害に強いまちづくりプラン（平成22年度改定）」（以下この章において「災害に強いまちづくりプラン」という。）等に基づき、計画的に推進するものとする。

2 東日本大震災を踏まえた対応

平成23年（2011年）3月11日に、岩手県沖から茨城県沖までを震源域としたマグニチュード9.0の東北地方太平洋沖地震が発生し、これまで国が個別の震源として想定していた地震が連動したことから、想定を上回る巨大地震となり、広域にわたり甚大な被害をもたらした。

このため、国が行う検証作業等の内容を踏まえ、国・県等と連携し、本市における地震被害想定の実施するとともに、その結果を本計画に反映させることとする

地震の想定に当たっては、古文書等の資料の分析、地形・地質の調査などの科学的知見に基づく調査を通じて、できるだけ過去に遡って地震の発生等をより正確に調査し、被害の全体像の明確化及び広域的な防災対策の立案の基礎とするため、具体的な被害を算定する被害想定を行うものとする。

修正後

|   |
|---|
| 修正理由<br>○平成26年1月に「平成25年度広島市地震被害想定」を公表したため、予防計画に関する事業推進において想定する地震等を修正する。 |
|---|

第1 想定する地震及び事業推進

1 「平成25年度広島市地震被害想定」を踏まえた対応

第1章第3節では、想定地震として「南海トラフ巨大地震」、「安芸灘～伊予灘～豊後水道の地震」、「五市断層帯（五市断層）による地震」、「五市断層帯（已斐～広島西縁断層帯）による地震」、「岩国断層帯による地震」及び「安芸灘断層群（広島湾-岩国沖断層帯）による地震」の5つを掲げている。

平成7年（1995年）1月17日の阪神・淡路大震災以降、これまで想定されていなかった活断層等によって新潟県中越地震（平成16年（2004年）10月23日）、新潟県中越沖地震（平成19年（2007年）7月16日）、岩手・宮城内陸地震（平成20年（2008年）6月14日）など、震度6弱以上を記録する大規模地震が相次いで発生しており、いつでも、どこでも地震に遭う可能性がある。

さらに、南海トラフ地震にあつては、その発生が極めて切迫している状況と言われている。

このことから、本市としては最悪の事態を想定する必要があるため、「平成25年度広島市地震被害想定」を踏まえ、本市に大きな被害が及ぶ可能性のある6つの想定地震（①南海トラフ巨大地震、②安芸灘～伊予灘～豊後水道の地震、③五市断層帯（五市断層）による地震、④五市断層帯（已斐～広島西縁断層帯）による地震、⑤岩国断層帯による地震、⑥安芸灘断層群（広島湾-岩国沖断層帯）による地震）により、小学校区ごとに被害が最も大きくなるものを想定した予防計画を取りまとめる。

なお、具体的な事業については、県が策定した「第4次地震防災緊急事業五箇年計画（平成23～27年度）」及び本市が別に定める「災害に強いまちづくりプラン（平成22年度改定）」（以下この章において「災害に強いまちづくりプラン」という。）等に基づき、計画的に推進するものとする。

2 東日本大震災を踏まえた対応

平成23年（2011年）3月11日に、岩手県沖から茨城県沖までを震源域としたマグニチュード9.0の東北地方太平洋沖地震が発生し、これまで国が個別の震源として想定していた地震が連動したことから、想定を上回る巨大地震となり、広域にわたり甚大な被害をもたらした。

このため、本市は、国が行う検証作業や広島県が取りまとめた地震被害想定（「広島県地震被害想定調査報告書 平成25年10月1日」等）の内容を踏まえて本市における地震被害想定を見直し、平成26年1月に「平成25年度広島市地震被害想定」を公表した。

