

広島市立小河内小学校の廃止について

小河内小学校の過小規模を解消し、教育環境の向上を図るため、小河内小学校を廃止し飯室小学校に統合する。

1 廃止時期 平成 27 年 4 月 1 日 (予定)

2 小河内小学校の概要

(1) 名称及び所在地

広島市立小河内小学校 広島市安佐北区安佐町大字小河内 4 7 3 4 番地

(2) 児童数及び学級数

区分	平成 26 年 5 月 1 日現在	平成 27 年 4 月 1 日見込
児童数	6 人 (6 年 3 人、5 年 1 人、3 年 2 人)	4 人 (6 年 1 人、4 年 2 人、1 年 1 人)
学級数	2 学級	3 学級

(3) 施設内容 (平成 26 年 5 月 1 日現在)

校地面積 11,690 m<sup>2</sup> (左のうち運動場 4,780 m<sup>2</sup>)

保有教室数 普通教室 2 教室 特別教室 6 教室

3 飯室小学校の概要

(1) 名称及び所在地

広島市立飯室小学校 広島市安佐北区安佐町大字飯室 1544 番地

(2) 児童数及び学級数

区分	平成 26 年 5 月 1 日現在	平成 27 年 4 月 1 日見込
児童数	108 人 (特別支援学級 3 人を含む) (6 年 10 人、5 年 20 人、4 年 18 人、 3 年 15 人、2 年 17 人、1 年 25 人)	118 人 (特別支援学級 3 人を含む) (6 年 20 人、5 年 18 人、4 年 15 人、 3 年 18 人、2 年 26 人、1 年 18 人)
学級数	8 学級 (特別支援学級 2 学級を含む)	8 学級 (特別支援学級 2 学級を含む)

(3) 施設内容 (平成 26 年 5 月 1 日現在)

校地面積 9,360 m<sup>2</sup> (左のうち運動場 2,785 m<sup>2</sup>)

保有教室数 普通教室 8 教室 特別教室 6 教室

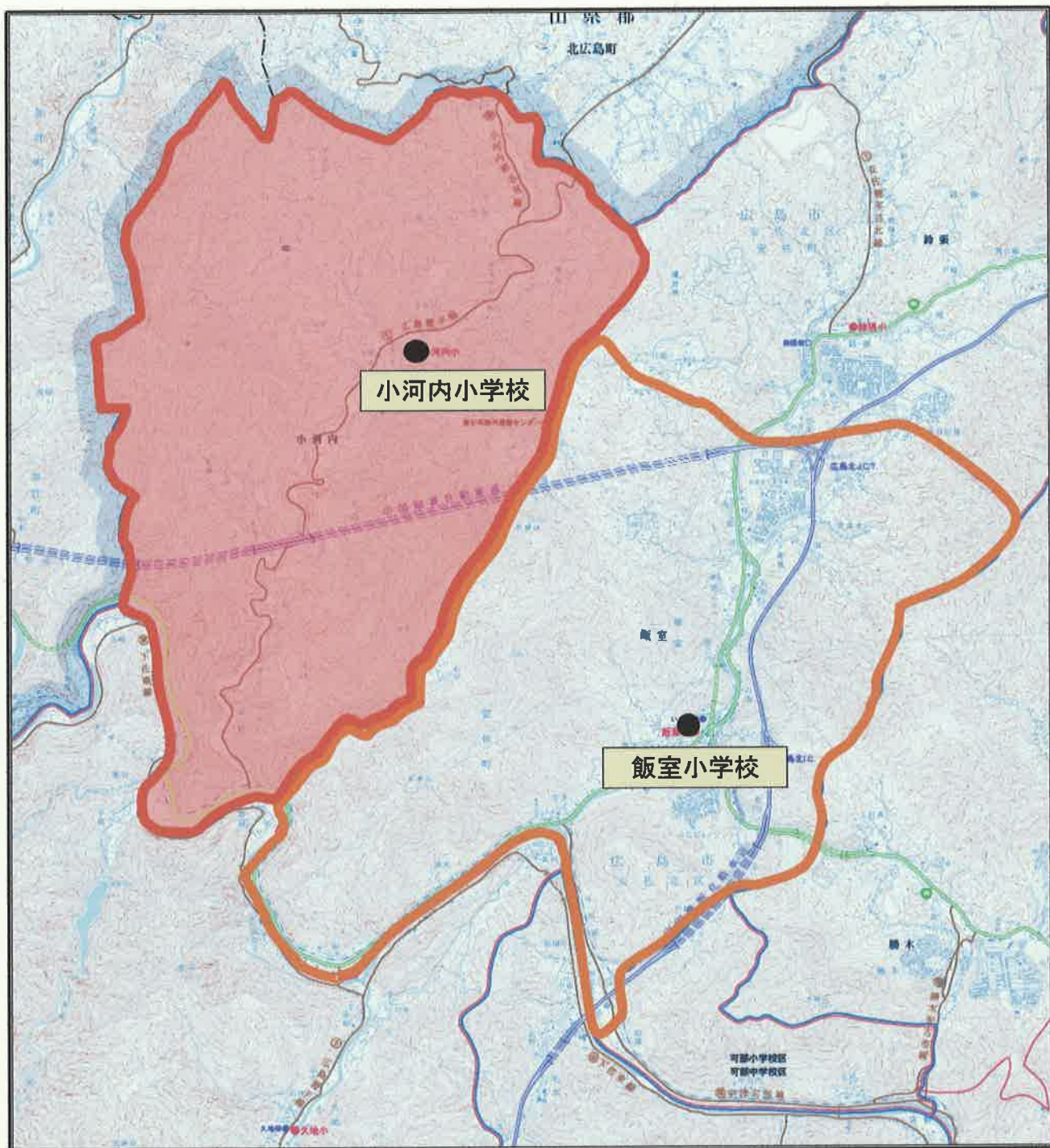
#### 4 通学区域（案）

区 分	学校名	町 名	児童数 (H27 見込)
現 行	飯室小学校	安佐北区の安佐町大字飯室	118 人
	小河内小学校	安佐北区の安佐町大字小河内	4 人
統合後	飯室小学校	安佐北区の安佐町大字飯室、安佐町大字小河内	122 人

#### 5 廃止に向けての今後の予定

- 平成 26 年 10 月 通学区域審議会において通学区域の審議
- 平成 26 年 12 月 12 月定例会市議会において学校条例改正（案）の審議  
（学校名、位置を削除）
- 平成 26 年 12 月 通学区域に関する規則の改正
- 平成 27 年 4 月 小河内小学校廃止（飯室小学校に統合）

# 小河内小学校及び飯室小学校の通学区域



## 凡例



小河内小学校の通学区域



飯室小学校の通学区域



縮尺  
1/55,000