

平成 25 年 10 月 22 日提出

平成 26 年度 広島市立学校教職員人事異動方針

広島市教育委員会

今日の教育課題に適切に対応し、市民に信頼される学校教育を確立するため、組織的、機動的な学校運営体制を確保し、ひろしま型カリキュラム及び学習指導要領に基づく特色ある学校づくり、地域に開かれた学校づくりの推進を図ることが必要である。

そのために、教職員個々の能力、経験を十分に把握し、生かすとともに、多様な経験を通して教職員の資質向上に努めることが必要である。

こうした観点に立って、学校教育の一層の進展向上を図るため、次の事項を重点に人事異動を行うものとする。

- 1 教職員構成の適正化に努め、各学校の教育の充実を図る。
- 2 適材・適所の配置に努め、教職員の能力と経験を生かすとともに、意欲の向上を図る。
- 3 相当期間同一校に勤務している者については、検討のうえ、努めて配置換を行う。

説明資料

平成25年10月22日

I 広島市立学校の状況について（平成25年5月1日現在）

1 学校数

幼稚園	小学校	中学校	高等学校	特別支援学校	計
22園	142校	64校	8校	1校	237校

2 幼児児童生徒数

幼稚園	小学校	中学校	高等学校	特別支援学校	計
1,370人	65,507人	29,212人	5,978人	395人	102,462人

3 学級数（実学級）

幼稚園	小学校	中学校	高等学校	特別支援学校	計
58学級	2,513学級	972学級	171学級	78学級	3,792学級

4 教職員数（本務者）

区分	幼稚園	小学校	中学校	高等学校	特別支援学校	計
園長・校長	19人	142人	62人	8人	1人	232人
副園長・教頭	7人	148人	67人	12人	2人	236人
部主事(主幹教諭)	—	—	—	—	3人	3人
主幹教諭	—	56人	31人	3人	—	90人
指導教諭	—	2人	1人	—	1人	4人
教諭	43人	2,516人	1,310人	366人	132人	4,367人
養護教諭	—	142人	64人	9人	2人	217人
栄養教諭	—	12人	2人	—	—	14人
実習助手	—	—	—	21人	2人	23人
事務職員	—	171人	90人	43人	5人	309人
栄養職員	—	36人	2人	—	1人	39人
業務員	—	68人	49人	7人	1人	125人
給食調理員	—	157人	10人	—	2人	169人
計	69人	3,450人	1,688人	469人	152人	5,828人

## II 教諭の状況について

### 1 男女構成 (平成 25 年 5 月 1 日現在)

区 分	幼稚園	小学校	中学校	高等学校	特別支援学校	計
男	0 人 ( 0.0%)	721 人 (28.7%)	699 人 (53.4%)	281 人 (76.8%)	56 人 (42.4%)	1,757 人 (40.2%)
女	43 人 (100%)	1,795 人 (71.3%)	611 人 (46.6%)	85 人 (23.2%)	76 人 (57.6%)	2,610 人 (59.8%)
計	43 人	2,516 人	1,310 人	366 人	132 人	4,367 人

### 2 年齢構成 (平成 26 年 3 月 31 日現在) : 別紙

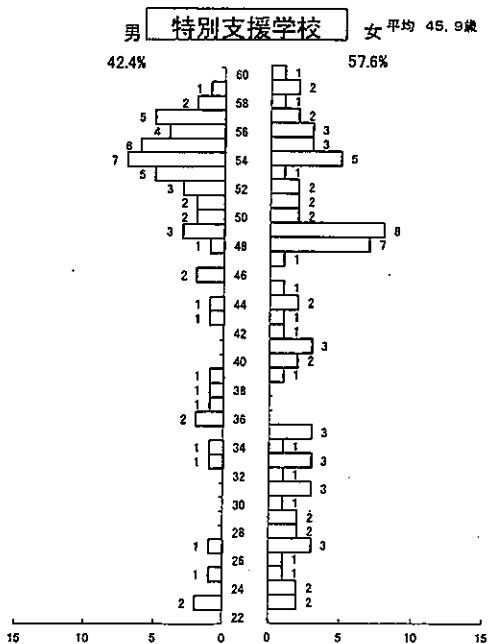
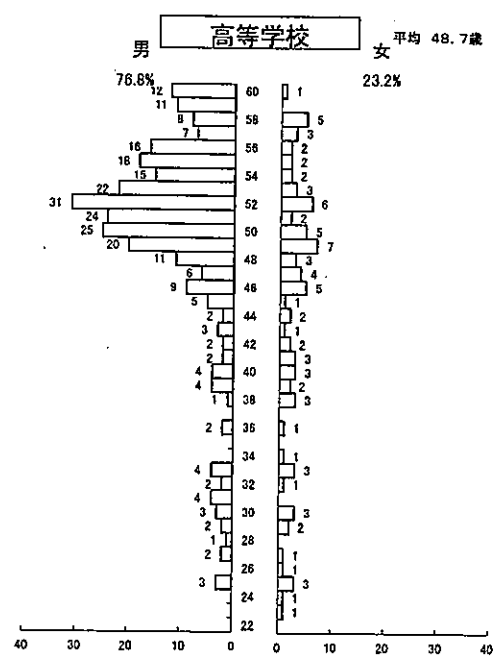
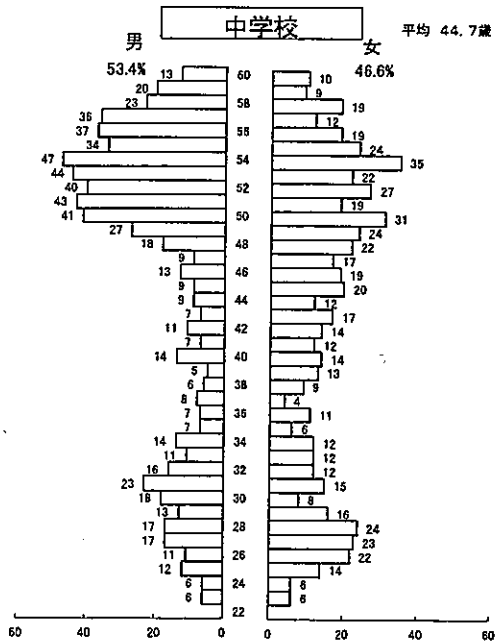
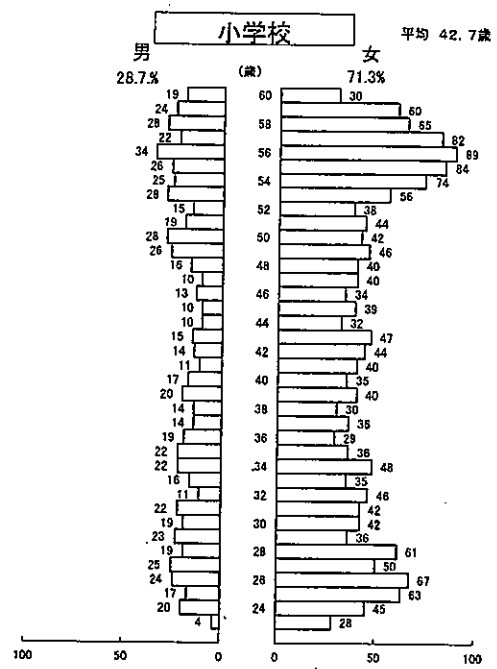
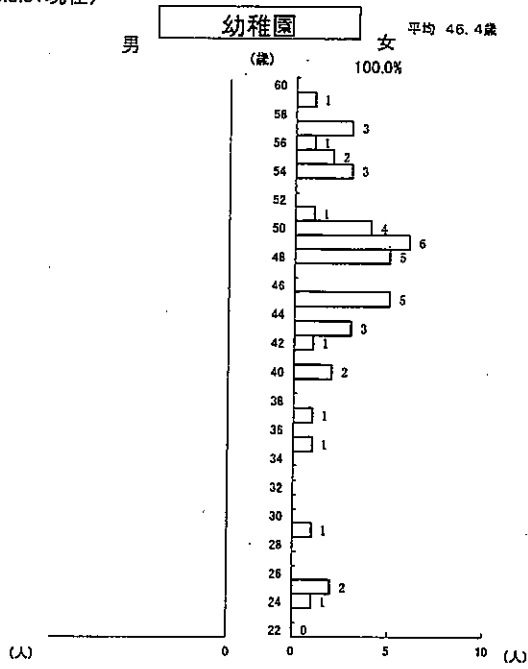
### 3 平均年齢 (平成 26 年 3 月 31 日現在)

幼稚園	小学校	中学校	高等学校	特別支援学校	計
46.4 歳	42.7 歳	44.7 歳	48.7 歳	45.9 歳	43.9 歳

### 4 在校年数 (平成 26 年 3 月 31 日現在)

区 分	幼稚園	小学校	中学校	高等学校	特別支援学校	計
5 年未満	36 人 (83.7%)	1,701 人 (67.6%)	840 人 (64.1%)	155 人 (42.3%)	54 人 (40.9%)	2,786 人 (63.8%)
5 年～9 年	7 人 (16.3%)	807 人 (32.1%)	433 人 (33.1%)	128 人 (35.0%)	38 人 (28.8%)	1,413 人 (32.4%)
10 年以上	0 人 ( 0.0%)	8 人 ( 0.3%)	37 人 ( 2.8%)	83 人 (22.7%)	40 人 (30.3%)	168 人 ( 3.8%)
計	43 人	2,516 人	1,310 人	366 人	132 人	4,367 人

平成25年度 各校種別年齢構成(教諭)  
(年齢はH26.3.31現在)



Ⅲ 平成 25 年 4 月 1 日付広島市立学校教職員人事異動の概要について

1 管理職（園長・校長、副園長・教頭・部主事）の異動状況（単位：人）

区分	幼稚園	小学校	中学校	高等学校	特別支援学校	計
辞退職	2(5)	22(22)	12(13)	2(5)	1(0)	39(45)
配置換	6(4)	49(33)	20(20)	0(1)	1(0)	76(58)
登用	3(8)	37(40)	23(21)	2(10)	1(0)	66(79)
計	11(17)	108(95)	55(54)	4(16)	3(0)	181(182)

注：( )は昨年度

2 主幹教諭、指導教諭の登用者数（単位：人）

区分	幼稚園	小学校	中学校	高等学校	特別支援学校	計
主幹教諭		17(16)	12(6)	1(2)		30(24)
指導教諭		1(0)	0(0)		0(0)	1(0)

注：( )は昨年度

3 教諭等（教諭、養護教諭、栄養教諭、実習助手）の異動状況

(1) 異動件数（単位：人）

区分	幼稚園	小学校	中学校	高等学校	特別支援学校	計
辞退職	0(1)	104(93)	55(46)	11(5)	3(7)	173(152)
配置換	10(12)	334(370)	187(168)	39(34)	10(12)	580(596)
採用	1(1)	16(19)	12(10)	1(0)	0(3)	30(33)
新採用	2(2)	119(146)	72(71)	11(4)	7(6)	211(229)
計	13(16)	573(628)	326(295)	62(43)	20(28)	994(1010)

注：( )は昨年度

(2) 教諭の異動状況

① 同一校 10 年以上の在職者の異動状況（単位：人）

区分	対象者数	異動者数	異動率 (%)
小学校	9 (11)	8 (10)	88.9 (90.9)
中学校	38 (39)	21 (21)	55.3 (53.8)
計	47 (50)	29 (31)	61.7 (62.0)

注：( )は昨年度

② 同一校 5 年以上の新規採用者の異動状況（単位：人）

区分	対象者数	異動者数	異動率 (%)
小学校	163 (132)	79 (75)	48.5 (56.8)
中学校	41 (48)	21 (23)	51.2 (47.9)
計	204 (180)	100 (98)	49.0 (54.4)

注：( )は昨年度

4 交流人事

(1) 広島大学附属学校・県立学校・他市町立学校との交流の状況 (単位：人)

区 分	広島大学附属学校	県立学校	他市町立学校	計
幼稚園	0 ( 0 )	0 ( 0 )	0 ( 0 )	0 ( 0 )
小学校	8 ( 5 )	0 ( 2 )	14 (17)	22 (24)
中学校	3 ( 2 )	0 ( 0 )	10 (11)	13 (13)
高等学校	0 ( 0 )	0 ( 0 )	0 ( 0 )	0 ( 0 )
総 計	11 ( 7 )	0 ( 2 )	24 (28)	35 (37)

(注)：( ) 内は昨年度

(2) 校種間交流の状況 (単位：人)

区 分	校 長	教頭・部主事	教諭等	計
小 ⇒ 中	0 ( 0 )	0 ( 0 )	1 ( 0 )	1 ( 0 )
中 ⇒ 小	0 ( 0 )	0 ( 0 )	1 ( 1 )	1 ( 1 )
小・中⇒特	0 ( 0 )	1 ( 0 )	9 (11)	10 (11)
特⇒小・中	1 ( 0 )	0 ( 0 )	7 ( 6 )	8 ( 6 )
計	1 ( 0 )	1 ( 0 )	18 (18)	20 (18)

(注)：( ) 内は昨年度

(3) 幼保交流の状況 (単位：人)

区 分	園 長	副園長	教諭等	計
幼 ⇒ 保	0 ( 0 )	0 ( 0 )	2 ( 2 )	2 ( 2 )
保 ⇒ 幼	0 ( 0 )	1 ( 1 )	1 ( 1 )	2 ( 2 )
計	0 ( 0 )	1 ( 1 )	3 ( 3 )	4 ( 4 )

(注)：( ) 内は昨年度

(4) 行政との交流の状況 (単位：人)

区 分	校 長	教 頭	部 主 事 主幹教諭 指導教諭	教諭等	計
小 ⇒行政	0 ( 0 )	0 ( 0 )	0 ( 0 )	5 ( 9 )	5 ( 9 )
行政⇒ 小	2 ( 1 )	0 ( 5 )	1 ( 1 )	2 ( 3 )	5 (10)
中 ⇒行政	0 ( 0 )	0 ( 0 )	0 ( 0 )	9 ( 6 )	9 ( 6 )
行政⇒ 中	0 ( 1 )	0 ( 2 )	0 ( 0 )	7 ( 5 )	7 ( 8 )
高 ⇒行政	0 ( 0 )	0 ( 0 )	0 ( 0 )	2 ( 1 )	2 ( 1 )
行政⇒ 高	0 ( 0 )	1 ( 0 )	1 ( 0 )	1 ( 0 )	3 ( 0 )
特 ⇒行政	0 ( 0 )	0 ( 0 )	0 ( 0 )	1 ( 1 )	1 ( 1 )
行政⇒ 特	0 ( 0 )	0 ( 0 )	1 ( 0 )	0 ( 1 )	1 ( 1 )
計	2 ( 2 )	1 ( 7 )	3 ( 1 )	27 (26)	33 (36)

(注)：( ) 内は昨年度