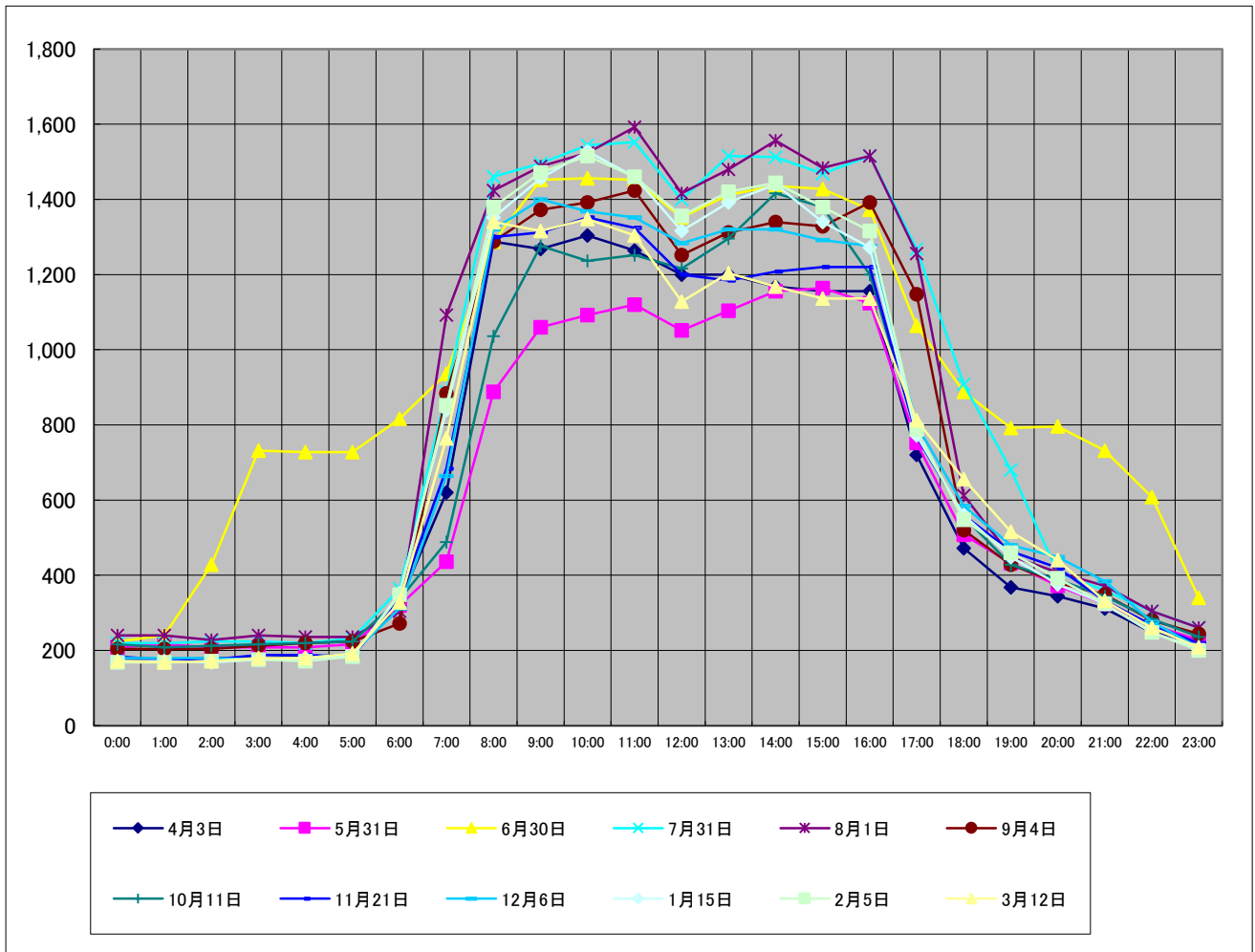


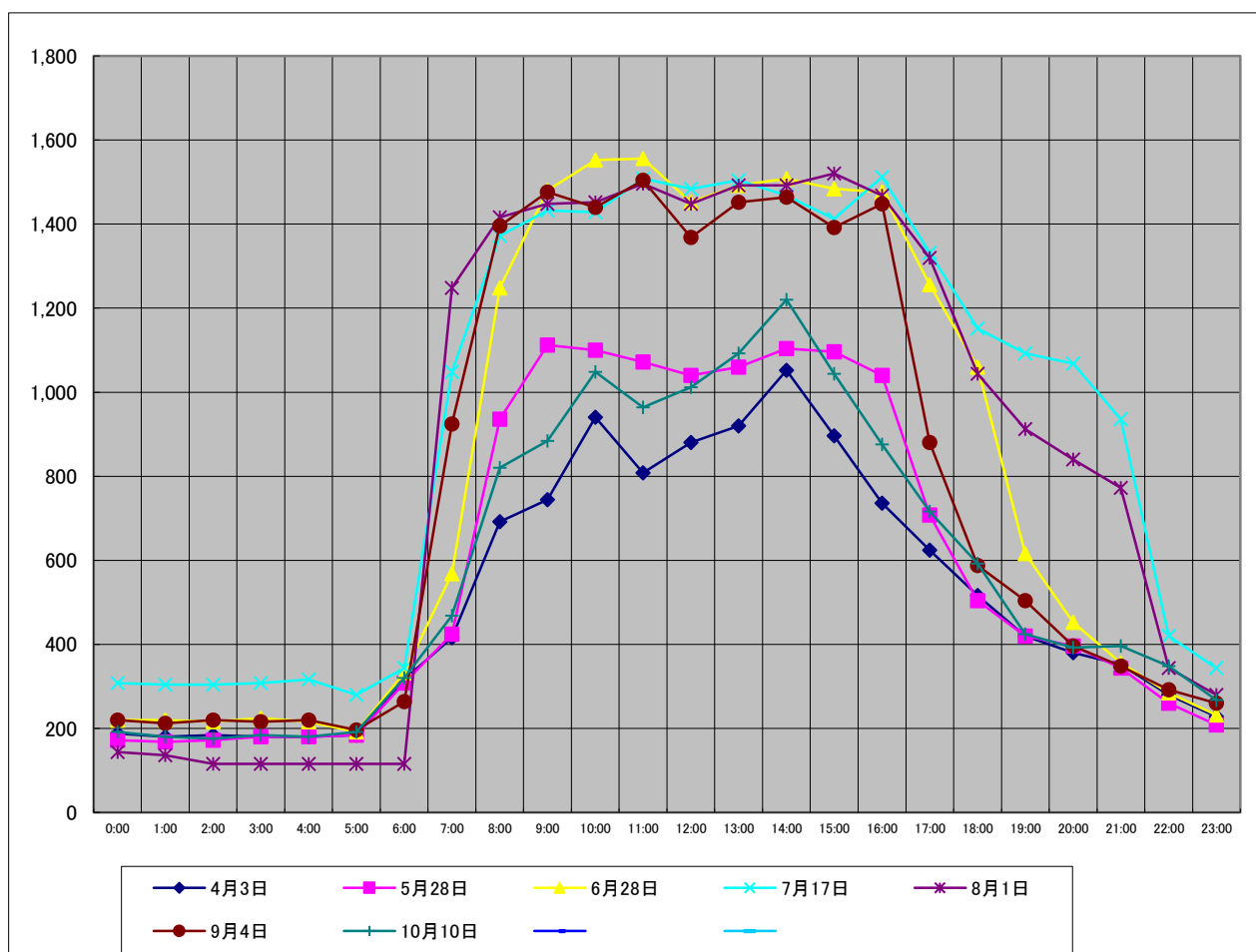
平成29年度最大使用電力日における負荷曲線（単位：kWh）

区分	4月3日	5月31日	6月30日	7月31日	8月1日	9月4日	10月11日	11月21日	12月6日	1月15日	2月5日	3月12日
0:00	176	208	224	220	240	204	216	184	180	172	168	172
1:00	176	216	240	220	240	204	208	176	180	172	168	168
2:00	180	208	428	224	228	204	212	176	180	168	172	172
3:00	180	208	732	224	240	212	216	188	176	176	176	180
4:00	184	208	728	220	236	220	220	188	180	180	172	180
5:00	188	216	728	232	236	224	224	184	192	184	184	192
6:00	328	320	816	364	304	272	336	336	312	352	348	328
7:00	620	436	936	888	1,092	884	488	684	664	840	852	764
8:00	1,288	888	1,288	1,460	1,424	1,288	1,036	1,300	1,320	1,352	1,380	1,340
9:00	1,268	1,060	1,452	1,496	1,488	1,372	1,276	1,312	1,400	1,456	1,472	1,316
10:00	1,304	1,092	1,456	1,544	1,524	1,392	1,236	1,352	1,368	1,528	1,516	1,348
11:00	1,264	1,120	1,452	1,552	1,592	1,424	1,252	1,324	1,352	1,460	1,460	1,304
12:00	1,200	1,052	1,352	1,400	1,416	1,252	1,216	1,200	1,284	1,316	1,356	1,128
13:00	1,200	1,104	1,412	1,516	1,480	1,312	1,296	1,184	1,320	1,392	1,420	1,204
14:00	1,168	1,156	1,436	1,512	1,556	1,340	1,416	1,208	1,320	1,440	1,444	1,168
15:00	1,156	1,164	1,428	1,468	1,484	1,328	1,380	1,220	1,292	1,340	1,380	1,136
16:00	1,156	1,124	1,372	1,516	1,516	1,392	1,200	1,220	1,276	1,272	1,316	1,136
17:00	720	752	1,064	1,268	1,256	1,148	776	768	800	772	788	812
18:00	472	508	888	908	612	520	556	560	584	560	548	656
19:00	368	432	792	680	452	428	428	464	480	448	460	516
20:00	344	372	796	408	408	380	388	420	448	376	392	440
21:00	312	324	732	360	372	348	344	332	384	324	324	332
22:00	248	268	608	304	304	280	284	268	276	248	248	260
23:00	220	228	340	260	260	244	236	220	208	204	200	208
合計	15,720	14,664	22,700	20,244	19,960	17,872	16,440	16,468	17,176	17,732	17,944	16,460



平成30年度最大使用電力日における負荷曲線(単位:kWh)

区分	4月3日	5月28日	6月28日	7月17日	8月1日	9月4日	10月10日					
0:00	188	172	220	308	144	220	192					
1:00	180	168	220	304	136	212	180					
2:00	184	172	216	304	116	220	176					
3:00	180	180	224	308	116	216	184					
4:00	180	180	216	316	116	220	180					
5:00	184	184	192	280	116	196	192					
6:00	316	308	332	344	116	264	320					
7:00	416	424	568	1,048	1,248	924	468					
8:00	692	936	1,248	1,372	1,416	1,396	820					
9:00	744	1,112	1,480	1,432	1,448	1,476	884					
10:00	940	1,100	1,552	1,428	1,452	1,440	1,048					
11:00	808	1,072	1,556	1,508	1,496	1,504	964					
12:00	880	1,040	1,452	1,484	1,448	1,368	1,012					
13:00	920	1,060	1,492	1,504	1,492	1,452	1,092					
14:00	1,052	1,104	1,508	1,468	1,492	1,464	1,220					
15:00	896	1,096	1,484	1,412	1,520	1,392	1,044					
16:00	736	1,040	1,476	1,512	1,468	1,448	876					
17:00	624	708	1,256	1,332	1,320	880	716					
18:00	516	504	1,060	1,152	1,044	588	592					
19:00	420	420	616	1,092	912	504	424					
20:00	380	396	452	1,068	840	396	392					
21:00	352	344	356	936	772	348	396					
22:00	280	260	284	420	344	292	348					
23:00	228	208	232	344	280	260	268					
合計	12,296	14,188	19,692	22,676	20,852	18,680	13,988	0	0	0	0	0



使用予定電力量及び実績

1 使用予定電力量（月別・時間帯別）

平成31年度	使用量見込 (kWh)	時間帯別累計																							
		0:00	1:00	2:00	3:00	4:00	5:00	6:00	7:00	8:00	9:00	10:00	11:00	12:00	13:00	14:00	15:00	16:00	17:00	18:00	19:00	20:00	21:00	22:00	23:00
4月	286,676	5,440	5,256	5,292	5,248	5,288	5,336	8,056	10,168	15,912	16,596	20,660	17,624	18,960	20,160	22,964	19,660	16,864	14,428	11,944	10,064	9,184	8,360	7,104	6,108
5月	320,912	5,612	5,500	5,448	5,496	5,492	5,572	8,136	10,708	18,456	21,384	23,616	22,112	21,776	23,084	24,460	22,776	21,104	15,664	12,084	10,604	9,656	8,620	7,252	6,300
6月	382,536	5,828	5,736	5,648	5,716	5,756	5,488	8,344	12,556	25,316	27,848	28,652	28,756	27,308	28,580	28,864	28,164	27,640	18,616	13,520	11,432	10,144	8,868	7,404	6,352
7月	588,056	9,352	8,804	8,752	8,876	9,084	8,492	12,072	26,248	36,612	38,632	38,108	39,612	37,688	38,492	38,600	37,452	38,456	33,908	28,564	26,324	21,716	19,316	12,084	10,812
8月	558,244	7,104	6,892	6,752	6,844	6,912	6,656	12,888	30,280	36,820	38,916	38,312	39,572	37,476	38,340	38,608	37,592	38,452	31,592	25,968	23,548	16,344	14,632	9,420	8,324
9月	389,568	6,520	6,396	6,320	6,360	6,392	5,540	6,932	18,096	26,264	27,896	27,496	29,152	27,204	27,876	28,020	27,056	28,012	18,912	13,068	11,580	10,296	9,148	7,924	7,108
10月	334,980	5,776	5,544	5,468	5,568	5,632	5,720	8,624	11,520	18,756	20,676	24,648	22,020	23,372	24,244	27,332	23,936	21,080	16,944	13,956	11,000	10,048	8,956	7,608	6,552
11月	323,904	5,428	5,348	5,240	5,324	5,324	5,396	8,048	11,912	20,436	21,788	24,848	23,104	22,376	23,936	23,908	21,952	21,528	15,640	12,180	10,176	9,264	8,068	6,756	5,924
12月	385,716	5,560	5,504	5,424	5,508	5,508	5,560	8,308	15,804	28,048	29,432	30,024	29,296	27,140	28,776	28,632	27,828	27,344	17,796	12,860	10,660	9,512	8,320	6,832	6,040
1月	384,032	5,556	5,424	5,396	5,496	5,484	5,540	8,672	17,516	27,604	28,776	29,836	29,224	27,428	28,812	28,596	27,436	26,760	17,104	12,488	10,424	9,344	8,112	6,844	6,160
2月	371,492	5,040	4,988	4,952	4,988	5,056	5,032	7,776	16,992	27,268	28,496	29,252	28,472	26,216	27,976	27,572	26,448	26,072	16,820	12,452	10,264	9,148	7,892	6,612	5,708
3月	379,044	5,792	5,600	5,512	5,532	5,552	5,580	8,392	14,656	27,384	28,068	28,792	28,040	26,288	27,672	27,548	26,428	26,244	17,856	13,412	11,352	10,208	8,996	7,600	6,540
合計	4,705,160	73,008	70,992	70,204	70,956	71,480	69,912	106,248	196,456	308,876	328,508	344,244	336,984	323,232	337,948	345,104	326,728	319,556	235,280	182,496	157,428	134,864	119,288	93,440	81,928

※4月から10月分については平成30年度使用量実績、11月から3月分については平成29年度使用量実績

2 使用電力量及び最大需要量の実績

平成29年度

利用月	使用量 (kWh)	最大需要 (kW)
4月分	298,800	1,320
5月分	313,100	1,216
6月分	391,536	1,488
7月分	442,892	1,640
8月分	475,848	1,636
9月分	399,768	1,492
10月分	338,144	1,444
11月分	323,904	1,384
12月分	385,716	1,512
1月分	384,032	1,548
2月分	371,492	1,524
3月分	379,044	1,404
合計	4,504,276	

平成30年度

使用量 (kWh)	最大需要 (kW)
286,676	1,100
320,912	1,168
382,536	1,560
588,056	1,620
558,244	1,572
389,568	1,528
334,980	1,256
—	—
—	—
—	—
—	—
—	—
—	—
2,860,972	

日別・時間別使用電力量の実績

別紙4

(単位：kwh)

平成30年8月

8月分	1日(木)	2日(金)	3日(土)	4日(日)	5日(月)	6日(火)	7日(水)	8日(木)	9日(金)	10日(土)	11日(日)	12日(月)	13日(火)	14日(水)	15日(木)	16日(金)	17日(土)	18日(日)	19日(月)	20日(火)	21日(水)	22日(木)	23日(金)	24日(土)	25日(日)	26日(月)	27日(火)	28日(水)	29日(木)	30日(金)	31日(土)	総合計
00:00~01:00	280	260	288	232	220	212	212	220	240	224	228	220	220	216	220	216	216	224	204	204	220	228	216	224	224	224	216	316	224	228	220	7,096
01:00~02:00	232	232	224	228	220	220	220	212	220	224	220	220	212	216	216	216	216	220	204	204	220	224	216	224	236	216	224	284	224	228	224	6,896
02:00~03:00	232	220	216	220	212	220	220	216	220	232	220	216	216	220	220	216	212	220	204	208	216	220	216	220	224	208	216	228	216	216	216	6,756
03:00~04:00	228	220	220	216	208	212	212	228	224	232	212	212	220	220	224	220	224	224	216	212	220	228	220	220	220	208	228	228	228	224	224	6,832
04:00~05:00	228	220	224	208	212	220	220	220	224	228	224	220	224	228	228	228	216	216	200	224	232	240	232	228	220	212	224	220	232	228	228	6,908
05:00~06:00	268	260	272	216	212	232	232	228	224	228	212	216	232	228	232	228	216	200	180	188	196	204	192	208	184	176	200	192	192	200	196	6,644
06:00~07:00	688	504	460	272	280	456	456	616	480	452	348	352	436	520	444	428	512	240	268	360	432	396	448	404	252	252	404	420	460	416	416	12,872
07:00~08:00	1216	1196	1204	456	452	1248	1248	1148	1124	1236	576	648	1276	1244	1240	1244	1140	312	316	960	1076	924	1184	1072	328	352	1084	1240	1236	1192	1244	30,416
08:00~09:00	1356	1420	1412	800	744	1416	1416	1300	1360	1416	784	716	1428	1328	1388	1356	1292	548	548	1344	1352	1384	1360	1384	588	688	1392	1424	1388	1340	1476	37,148
09:00~10:00	1436	1480	1456	792	800	1448	1448	1384	1476	1436	772	792	1416	1400	1372	1392	1376	728	724	1400	1448	1452	1480	1448	800	748	1428	1484	1472	1464	1508	39,260
10:00~11:00	1420	1452	1468	816	796	1452	1452	1340	1444	1416	772	736	1384	1396	1336	1352	1348	740	728	1356	1404	1420	1436	1424	804	728	1364	1468	1436	1472	1496	38,656
11:00~12:00	1380	1472	1532	868	808	1496	1496	1432	1500	1452	744	748	1496	1416	1420	1452	1420	724	724	1416	1508	1456	1484	1484	748	716	1468	1480	1504	1520	1524	39,888
12:00~13:00	1396	1328	1388	784	792	1448	1448	1340	1464	1372	744	724	1360	1388	1288	1380	1328	724	716	1320	1392	1448	1432	1348	744	708	1364	1488	1412	1360	1464	37,892
13:00~14:00	1452	1376	1504	864	784	1492	1492	1388	1452	1464	752	736	1396	1408	1364	1356	1352	704	708	1360	1424	1464	1436	1420	744	708	1436	1540	1472	1480	1488	39,016
14:00~15:00	1416	1404	1512	796	792	1492	1492	1408	1456	1428	744	756	1500	1420	1360	1324	1380	712	692	1396	1456	1476	1460	1440	752	716	1500	1448	1516	1480	1464	39,188
15:00~16:00	1400	1380	1464	832	800	1520	1520	1368	1408	1380	744	780	1320	1352	1276	1300	1328	708	684	1328	1452	1444	1424	1416	760	712	1444	1448	1432	1384	1464	38,272
16:00~17:00	1480	1444	1492	828	812	1468	1468	1448	1456	1440	756	788	1412	1448	1344	1372	1372	688	640	1392	1500	1460	1404	1488	748	692	1440	1432	1468	1424	1424	39,028
17:00~18:00	1308	1192	1280	732	776	1320	1320	1252	1316	1280	724	736	1188	1220	1196	1072	1064	496	476	1088	1104	1128	1084	1160	512	492	1148	1148	1136	1092	1096	32,136
18:00~19:00	1056	1036	1060	704	736	1044	1044	1012	1048	1064	700	356	956	956	964	916	908	304	316	944	956	904	932	948	324	320	948	972	988	956	924	26,296
19:00~20:00	924	980	936	672	688	912	912	856	900	904	700	348	792	784	800	824	804	304	312	868	876	852	844	884	308	332	916	884	916	900	840	23,772
20:00~21:00	864	840	852	364	372	840	840	812	856	876	388	328	424	440	448	488	440	292	284	508	504	468	456	468	300	312	868	476	504	468	436	16,816
21:00~22:00	812	792	820	352	352	772	772	760	784	816	336	320	384	396	392	452	380	260	256	412	412	380	372	384	268	292	808	384	396	392	356	15,064
22:00~23:00	408	388	372	300	300	344	344	356	364	336	296	280	292	304	304	328	284	220	220	292	292	280	280	292	224	236	428	280	292	280	264	9,480
23:00~24:00	392	340	312	288	276	280	280	292	288	276	276	268	260	292	264	272	248	212	212	252	244	232	248	256	216	228	364	244	252	240	236	8,340
合計	21,872	21,436	21,968	12,840	12,644	21,764	21,764	20,836	21,528	21,412	12,472	11,716	20,044	20,040	19,540	19,632	19,276	10,220	10,032	19,236	20,136	19,912	20,056	20,044	10,728	10,476	21,112	20,728	20,596	20,184	20,428	564,672

平成30年10月

10月分	1日(月)	2日(火)	3日(水)	4日(木)	5日(金)	6日(土)	7日(日)	8日(月)	9日(火)	10日(水)	11日(木)	12日(金)	13日(土)	14日(日)	15日(月)	16日(火)	17日(水)	18日(木)	19日(金)	20日(土)	21日(日)	22日(月)	23日(火)	24日(水)	25日(木)	26日(金)	27日(土)	28日(日)	29日(月)	30日(火)	31日(水)	総合計
00:00~01:00	208	200	188	188	220	184	180	176	168	192	200	196	180	172	172	188	184	204	188	184	168	168	212	188	184	184	184	168	172	188	188	5,776
01:00~02:00	204	180	176	184	212	180	168	172	168	180	192	184	180	176	176	176	180	184	180	172	168	164	200	184	176	176	172	164	168	172	176	5,544
02:00~03:00	208	172	192	172	204	176	168	176	172	176	184	172	168	168	176	172	180	180	176	172	164	168	204	172	172	172	172	164	172	172	172	5,468
03:00~04:00	208	180	184	184	208	176	172	168	176	184	188	180	172	164	180	180	180	188	176	172	168	176	204	180	180	176	172	164	172	176	180	5,568
04:00~05:00	212	180	184	188	212	176	168	176	176	180	192	180	168	168	184	184	184	188	180	168	164	180	204	192	184	180	172	168	180	180	180	5,632
05:00~06:00	212	188	188	192	216	176	168	176	184	192	196	184	168	168	188	184	184	192	192	180	168	188	208	184	180	188	164	164	180	184	184	5,720
06:00~07:00	356	308	316	312	344	184	180	184	316	320	320	312	180	176	320	308	316	320	312	176	176	316	324	312	312	328	176	172	320	316	312	8,624
07:00~08:00	452	424	420	416	448	184	180	176	456	468	468	452	172	180	456	448	452	464	448	180	180	456	472	460	444	456	168	172	460	448	460	11,520
08:00~09:00	736	712	700	760	768	256	204	212	816	820	824	764	220	212	764	788	804	760	796	212	208	808	788	780	712	716	220	208	732	736	720	18,756
09:00~10:00	804	812	860	836	848	292	236	248	860	884	892	796	276	248	844	880	836	836	852	236	248	824	852	888	800	772	256	244	792	820	804	20,676
10:00~11:00	1020	996	1040	980	1012	340	272	248	1036	1048	1084	972	312	280	1000	1020	1024	1000	1016	264	280	1016	1028	992	948	916	280	280	976	1004	964	24,648
11:00~12:00	872	868	808	868	932	308	244	232	932	964	912	892	296	268	896	944	952	928	924	244	256	916	904	912	824	816	284	244	820	904	856	22,020
12:00~13:00	932	872	856	980	1016	288	256	232	932	1012	1016	920	292	400	952	972	988	996	976	260	264	948	932	972	916	900	272	248	920	952	900	23,372
13:00~14:00	1000	928	960	1008	1048	316	272	256	1024	1092	1008	980	324	364	972	980	1016	1004	984	312	276	972	1000	1004	896	912	308	272	904	948	904	24,244
14:00~15:00	1120	1032	1096	1140	1192	312	280	260	1148	1220	1140	1136	300	324	1140																	