

最高裁判所裁判官国民審査

審査に付された裁判官

5人

**平成26年12月14日執行
最高裁判所裁判官国民審査**

1	審査に付された裁判官	1
2	投票の結果	1
3	点字投票及び代理投票	1
4	不在者投票（受理・不受理に関する調）	2
5	開票の結果	2
	(1) 開票処理	2
	(2) 投票の効力	2
	(3) 無効投票の内訳	3
	(4) 開票事務所要時間	4
	(5) 審査に付された裁判官の投票の数	8

1 審査に付された裁判官

告示 順序	ふりがな 裁判官氏名	生年月日	最高裁判所裁判官に 任命された年月日
1	おにまる 鬼丸 かおる	昭和24年2月7日	平成25年2月6日
2	きうち みちよし 木内 道祥	昭和23年1月2日	平成25年4月25日
3	いけがみ まさゆき 池上 政幸	昭和26年8月29日	平成26年10月2日
4	やまもと つねゆき 山本 庸幸	昭和24年9月26日	平成25年8月20日
5	やまさき としみつ 山崎 敏充	昭和24年8月31日	平成26年4月1日

2 投票の結果

区名	審査当日有権者数(人)			投票者数(人)			投票率		
	男	女	計	男	女	計	男	女	平均
中	48,508	58,024	106,532	22,135	25,660	47,795	45.63%	44.22%	44.86%
東	45,784	51,007	96,791	21,460	23,421	44,881	46.87%	45.92%	46.37%
南	55,136	58,491	113,627	25,629	27,026	52,655	46.48%	46.21%	46.34%
西	71,550	78,342	149,892	34,096	36,295	70,391	47.65%	46.33%	46.96%
安佐南	88,845	94,131	182,976	41,224	42,737	83,961	46.40%	45.40%	45.89%
安佐北	58,235	64,434	122,669	27,438	29,387	56,825	47.12%	45.61%	46.32%
安芸	31,435	32,202	63,637	14,756	14,760	29,516	46.94%	45.84%	46.38%
佐伯	53,042	57,326	110,368	26,031	27,451	53,482	49.08%	47.89%	48.46%
広島市計	452,535	493,957	946,492	212,769	226,737	439,506	47.02%	45.90%	46.44%
広島県計	1,104,273	1,207,940	2,312,213	540,791	575,554	1,116,345	48.97%	47.65%	48.28%

3 点字投票及び代理投票

区名	点字投票	代理投票		計
		投票当日投票所における代理投票	期日前投票所における代理投票	
中	29	67	33	100
東	10	17	25	42
南	6	39	48	87
西	7	41	51	92
安佐南	13	41	35	76
安佐北	10	35	56	91
安芸	3	8	12	20
佐伯	8	32	28	60
市計	86	280	288	568

(2)

4 不在者投票（受理・不受理に関する調）

区名	投票管理者において受理と決定し、かつ、拒否の決定をしなかったもの	投票管理者において不受理又は拒否と決定したもの			合計
		開票管理者において受理と決定したもの	開票管理者において不受理と決定したもの	計	
中	574	—	—	—	574
東	626	—	—	—	626
南	533	—	—	—	533
西	579	—	—	—	579
安佐南	779	—	—	—	779
安佐北	935	—	—	—	935
安芸	273	—	—	—	273
佐伯	613	—	—	—	613
市計	4,912	—	—	—	4,912

5 開票の結果

(1) 開票処理

区名	投票総数	投票確定時刻	従事者数 (人)	終了時刻 (時：分)	所要時間 (時間：分)
		(時：分)			
中	47,763	22:50	209	0:10	2:50
東	44,867	20:55	228	23:25	2:05
南	52,620	22:01	226	1:08	3:48
西	70,346	21:30	285	23:55	2:35
安佐南	83,915	22:01	287	1:06	3:46
安佐北	56,802	22:00	236	0:25	3:05
安芸	29,508	21:25	146	0:25	3:05
佐伯	53,460	21:40	238	0:00	2:40
市計	439,281	—	1,855	—	2:59

(注) 開票開始時刻は21:20である。

(2) 投票の効力

区名	投票総数				無効投票率	前回の 無効投票率	
	有効	法第22条第2項 の規定の適用を 受けたもの (点字投票以外の投票)	令第10条第2項 の規定の適用を 受けたもの (点字投票)	無効			合計
中	45,214	—	—	2,549	47,763	5.34%	4.05%
東	42,695	—	—	2,172	44,867	4.84%	3.95%
南	49,803	—	—	2,817	52,620	5.35%	3.56%
西	67,158	—	—	3,188	70,346	4.53%	3.76%
安佐南	80,292	—	—	3,623	83,915	4.32%	3.37%
安佐北	54,009	—	—	2,793	56,802	4.92%	4.35%
安芸	27,832	—	—	1,676	29,508	5.68%	4.41%
佐伯	50,755	—	—	2,705	53,460	5.06%	3.73%
市計	417,758	—	—	21,523	439,281	4.90%	3.83%

(注) 前回とは、平成24年12月16日執行の最高裁判所裁判官国民審査である。

(3) 無効投票の内訳

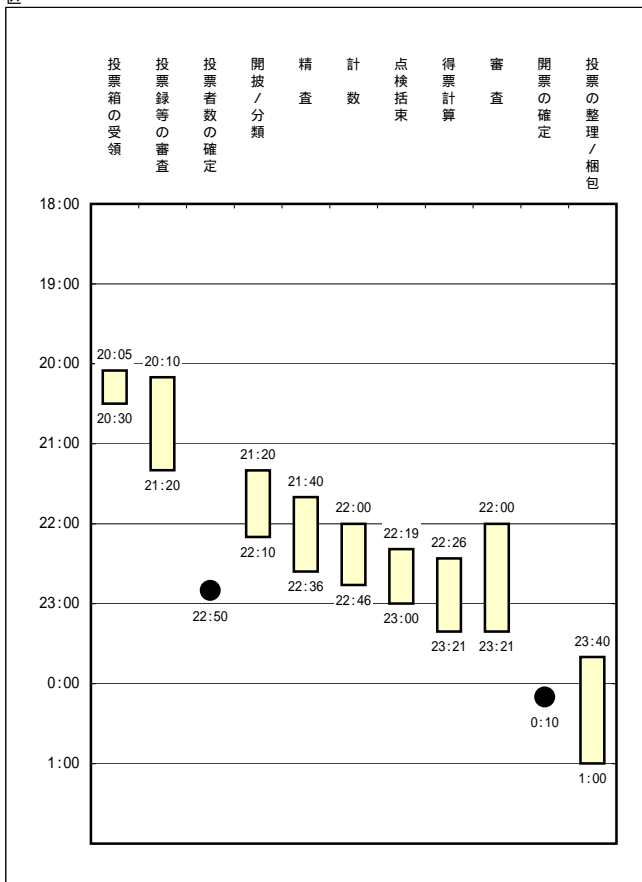
区名	点字投票以外の投票				点字投票						合計
	成規の用紙を用いないもの	×の記号以外の事項を記載したもの	裁判官の全てについて記載を無効とされたもの	計	成規の用紙を用いないもの	氏名のほか他事を記載したもの	氏名以外の事項のみを記載したもの	氏名を自書しないもの	何人を記載したか確認し難いもの	計	
中	—	2,549	—	2,549	—	—	—	—	—	—	2,549
東	—	2,172	—	2,172	—	—	—	—	—	—	2,172
南	—	2,817	—	2,817	—	—	—	—	—	—	2,817
西	—	3,188	—	3,188	—	—	—	—	—	—	3,188
安佐南	—	3,623	—	3,623	—	—	—	—	—	—	3,623
安佐北	—	2,793	—	2,793	—	—	—	—	—	—	2,793
安芸	—	1,676	—	1,676	—	—	—	—	—	—	1,676
佐伯	—	2,704	—	2,704	—	—	1	—	—	1	2,705
市計	—	21,522	—	21,522	—	—	1	—	—	1	21,523

(4)

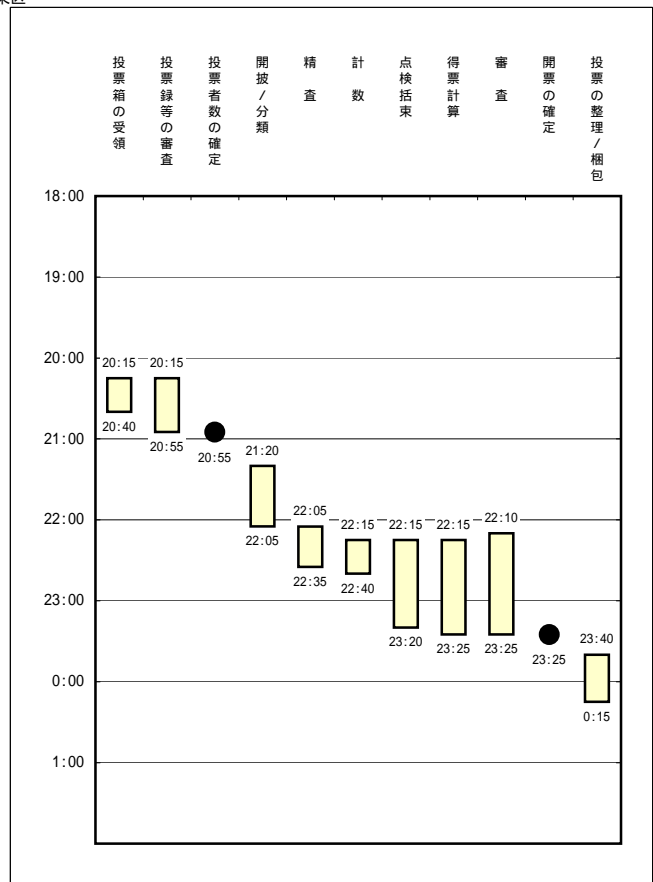
(4) 開票事務所要時間

① 区別

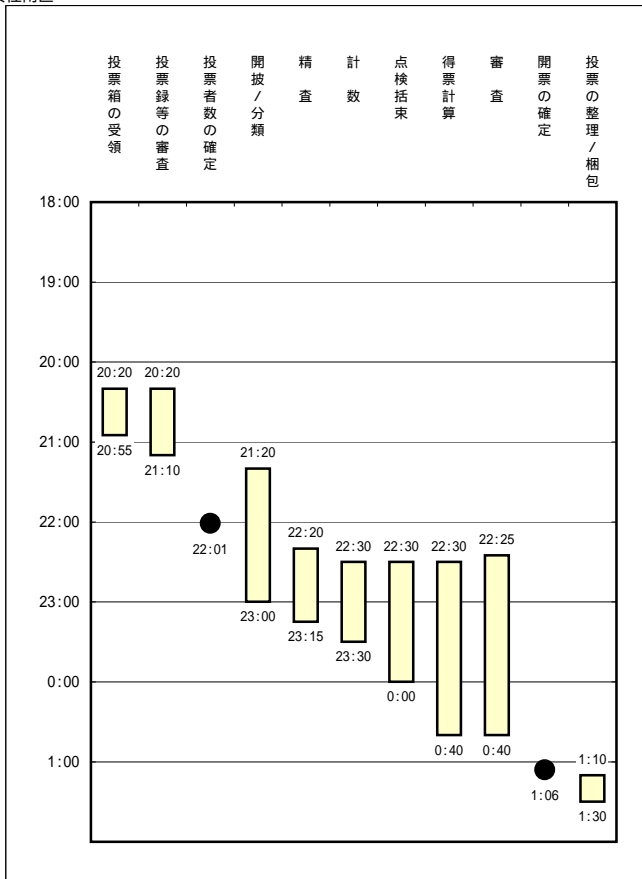
中区



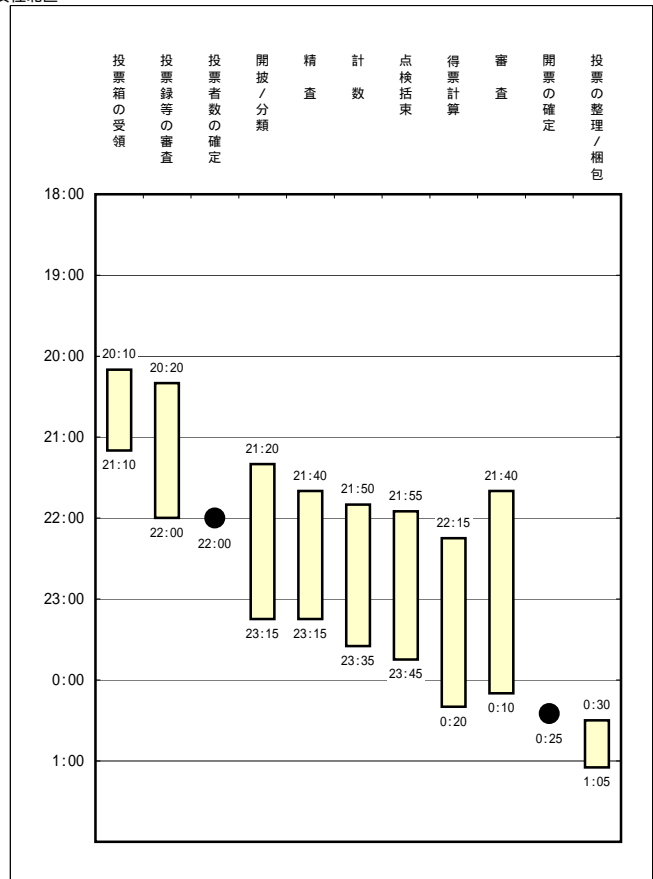
東区



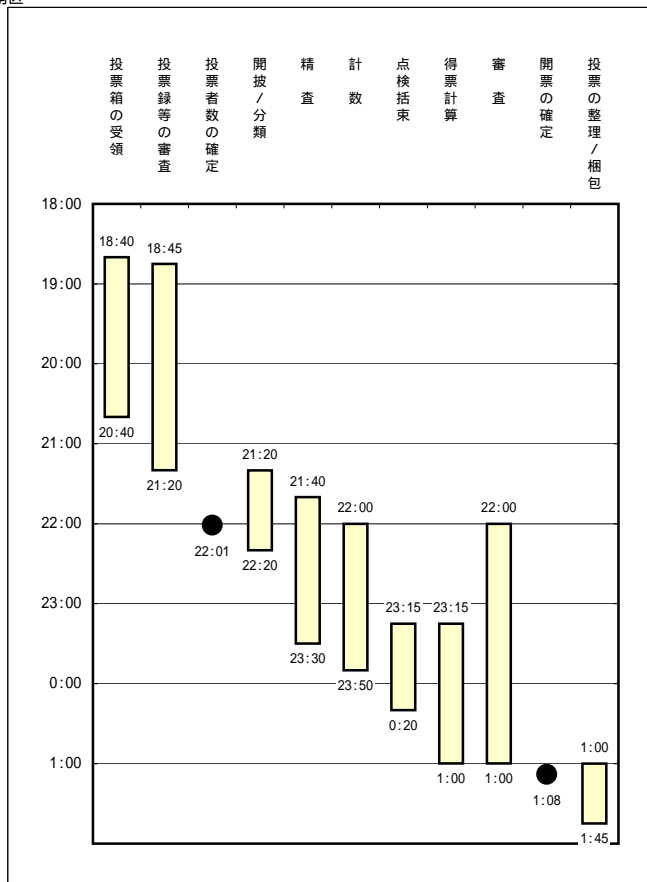
安佐南区



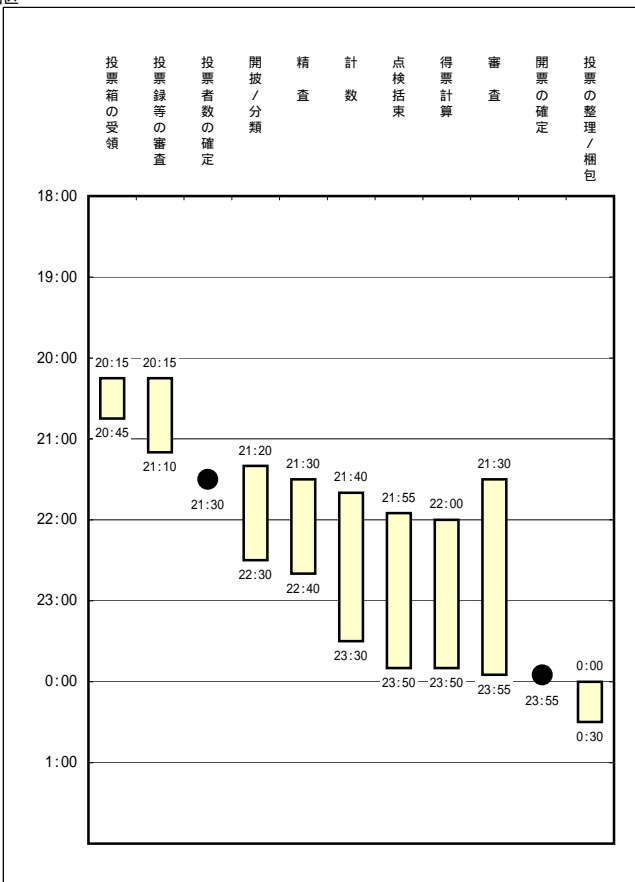
安佐北区



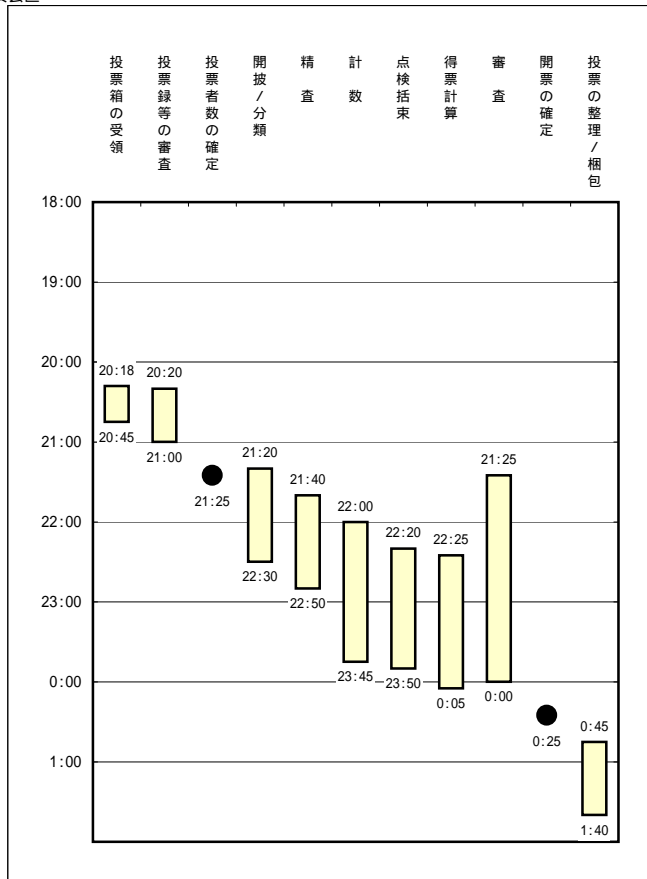
南区



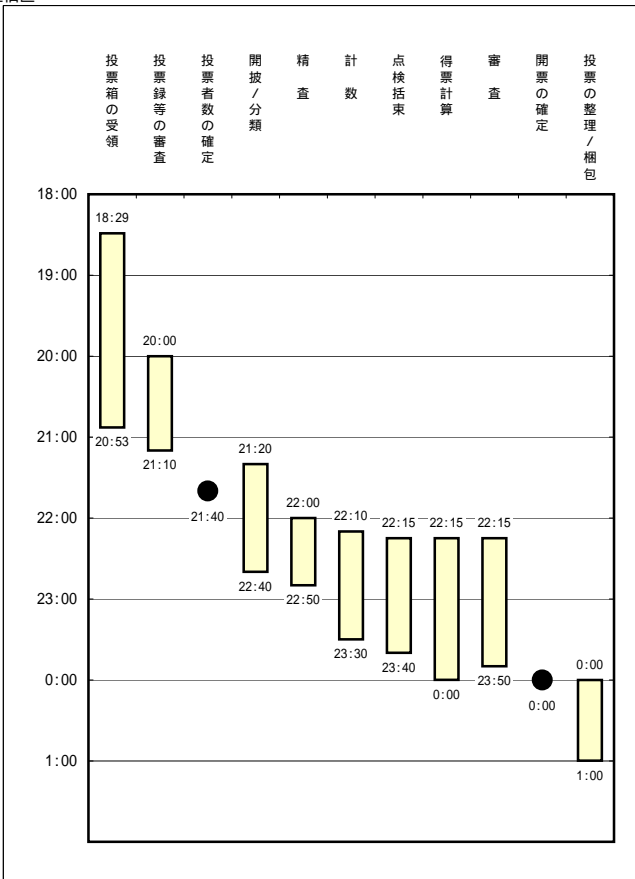
西区



安芸区

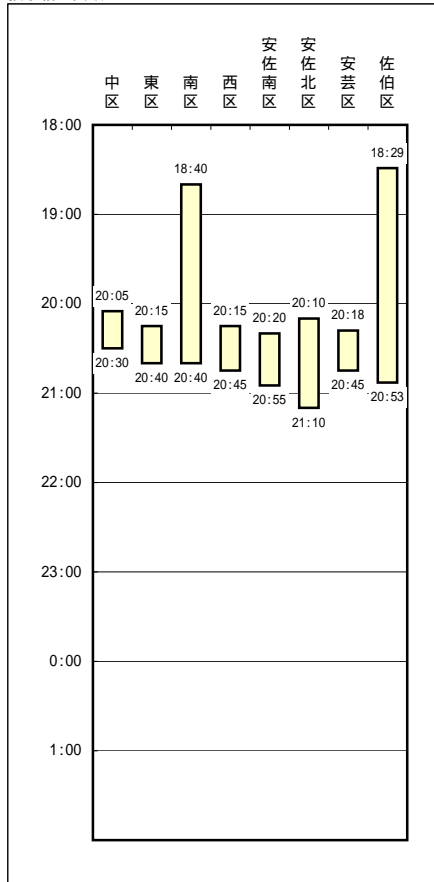


佐伯区

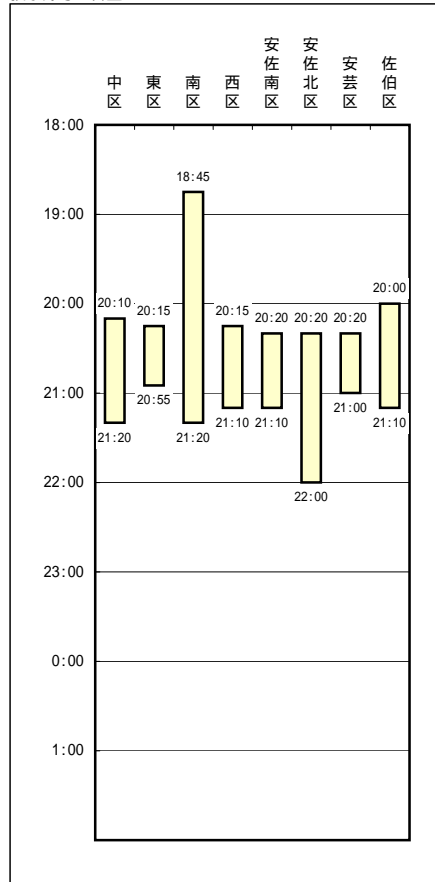


② 作業別

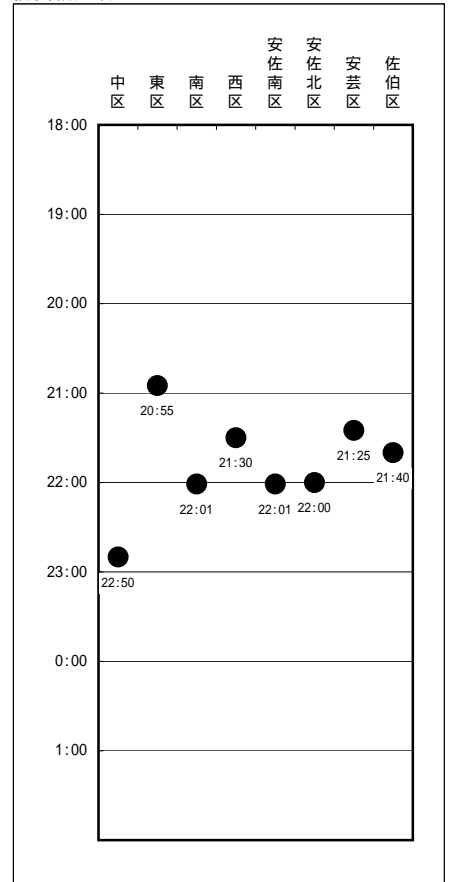
投票箱の受領



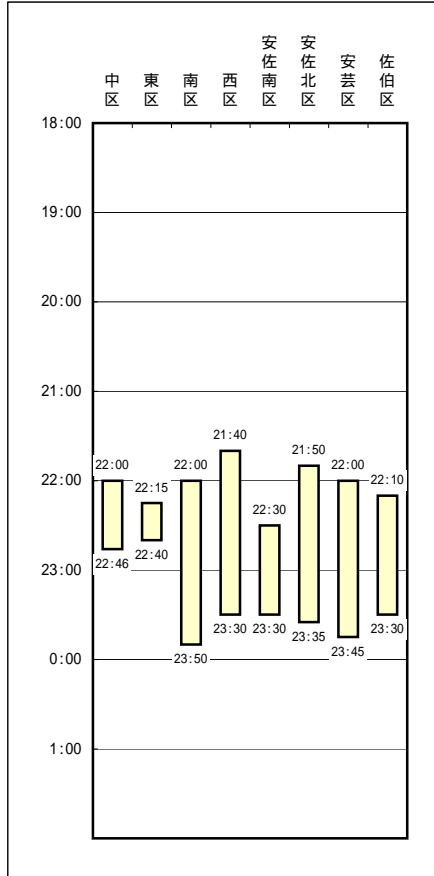
投票録等の審査



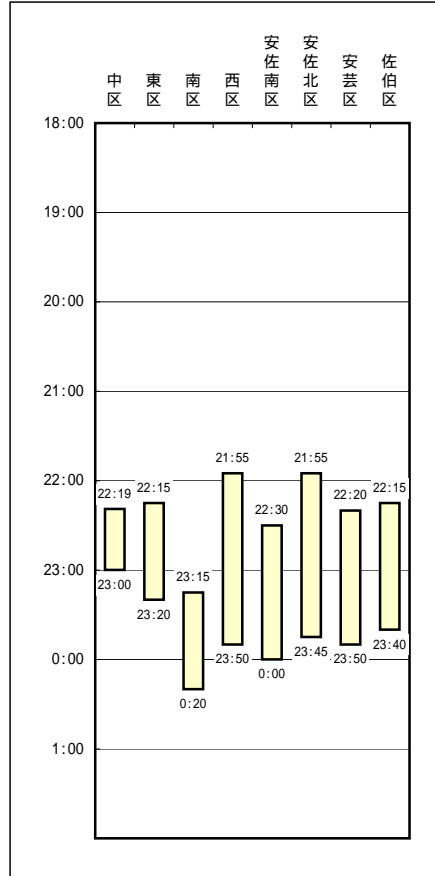
投票者数の確定



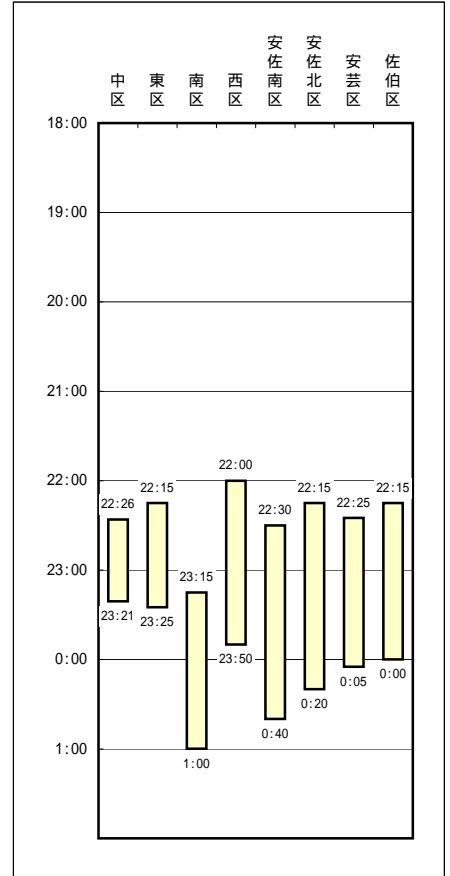
計数



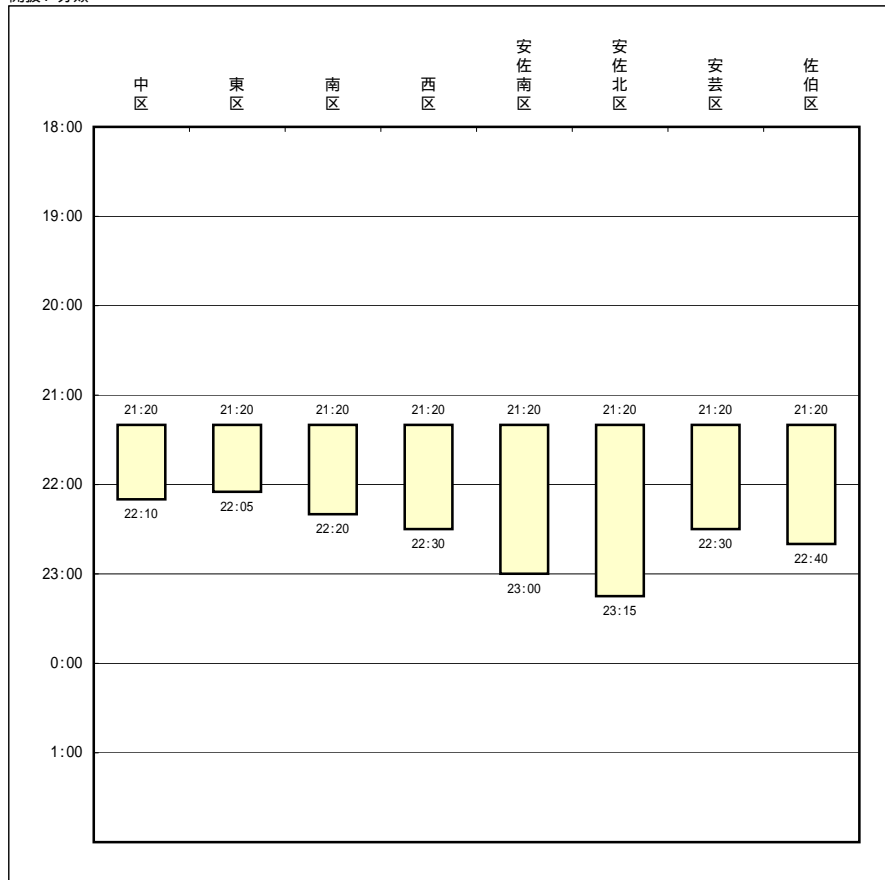
点検結束



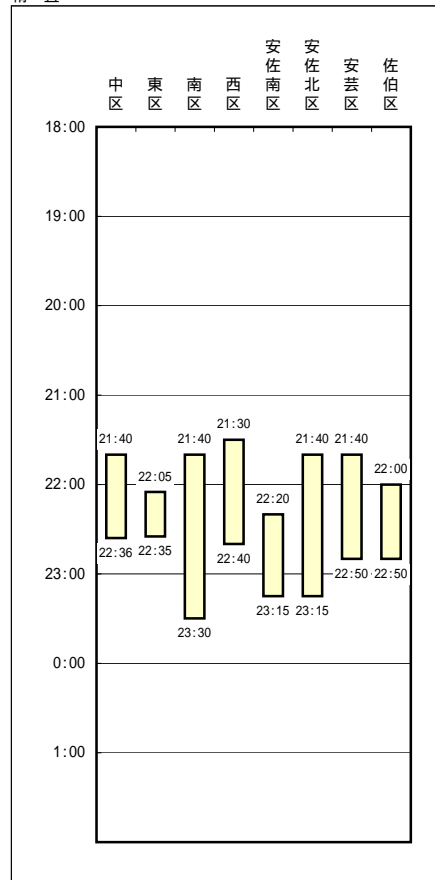
得票計算



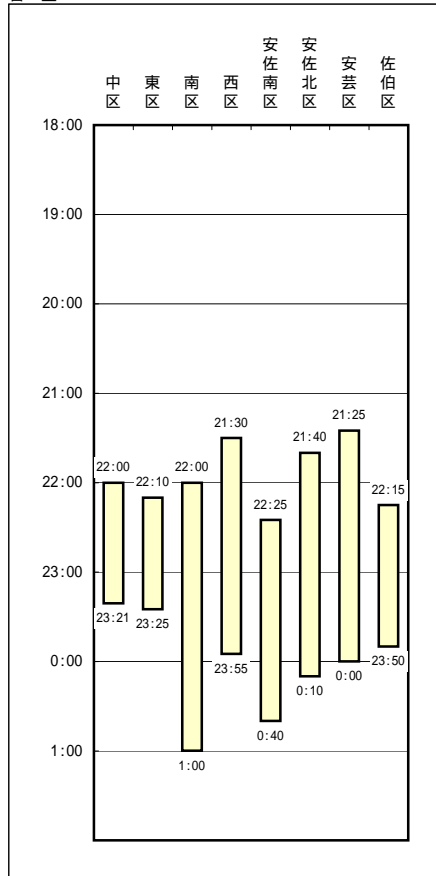
開披 / 分類



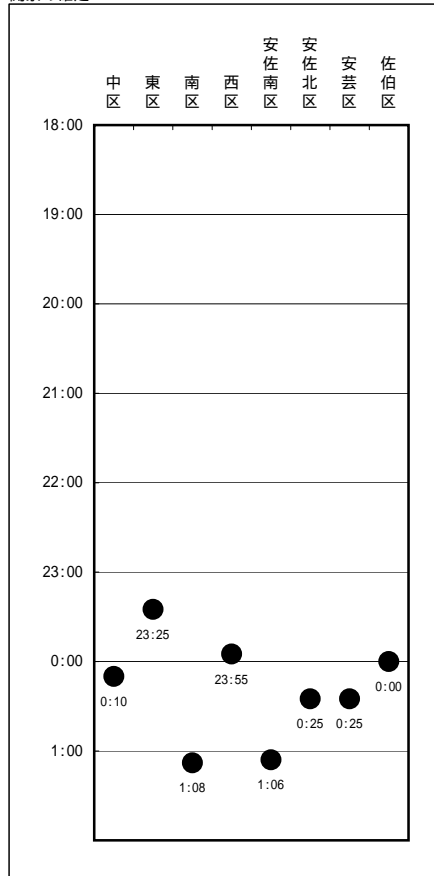
精査



審査



開票の確定



投票の整理 / 梱包

