

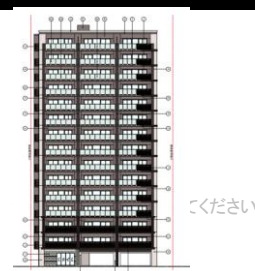
# CASBEE® 広島

# 評価結果

■使用評価マニュアル: CASBEE 広島 2016年版

使用評価ソフト: CASBEE-BD\_NC\_2016(v2.1)

1-1 建物概要		1-2 外観	
建物名称	(仮称)ポレスター大町西	階数	地上15F
建設地	広島県広島市安佐南区大町西三丁	構造	RC造
用途地域	市街化区域、準防火地域	平均居住人員	168 人
地域区分	6地域	年間使用時間	8,760 時間/年(想定値)
建物用途	集合住宅	評価の段階	実施設計段階評価
竣工年	2019年10月 予定	評価の実施日	2018年1月31日
敷地面積	1,576 m <sup>2</sup>	作成者	国広
建築面積	302 m <sup>2</sup>	確認日	2018年1月31日
延床面積	3,632 m <sup>2</sup>	確認者	国広



### 2-1 建築物の環境効率 (BEEランク&チャート)

**BEE = 1.2**

S: ★★★★★ A: ★★★★★ B+: ★★★★★ B: ★★★★★ C: ★

### 2-2 ライフサイクルCO<sub>2</sub>(温暖化影響チャート)

標準計算

①参照値 100%

②建築物の取組み 94%

③上記+②以外の 94%

④上記+ 94%

(kg-CO<sub>2</sub>/年・m<sup>2</sup>)

### 2-3 大項目の評価 (レーダーチャート)

### 2-4 中項目の評価 (バーチャート)

**Q 環境品質** Q のスコア = 3.0

#### Q1 室内環境

Q1のスコア = 3.4

#### Q2 サービス性能

Q2のスコア = 3.2

#### Q3 室外環境 (敷地内)

Q3のスコア = 2.4

**LR 環境負荷低減性** LR のスコア = 3.3

#### LR1 エネルギー

LR1のスコア = 3.9

#### LR2 資源・マテリアル

LR2のスコア = 2.9

#### LR3 敷地外環境

LR3のスコア = 3.0

### 3 広島市の重点項目

重点項目の総平均スコア = 3.2

「地球温暖化対策」の推進	「ヒートアイランド対策」の推進	「長寿命化対策」の推進
スコア = 3.5	スコア = 2.1	スコア = 3.0
設計の計画に特段に配慮した事項 温熱等級4 / BEI=0.88 / 節水便器を採用 / LCCO <sub>2</sub> =3.2	設計の計画に特段に配慮した事項	設計の計画に特段に配慮した事項 2種以上にC以上を使用 /

■CASBEE: Comprehensive Assessment System for Built Environment Efficiency (建築環境総合性能評価システム)  
 ■Q: Quality (建築物の環境品質)、L: Load (建築物の環境負荷)、LR: Load Reduction (建築物の環境負荷低減性)、BEE: Built Environment Efficiency (建築物の環境効率)  
 ■「ライフサイクルCO<sub>2</sub>」とは、建築物の部材生産・建設から運用、改修、解体廃棄に至る一生の間の二酸化炭素排出量を、建築物の寿命年数で除した年間二酸化炭素排出量のこと  
 ■評価対象のライフサイクルCO<sub>2</sub>排出量は、Q2、LR1、LR2中の建築物の寿命、省エネルギー、省資源などの項目の評価結果から自動的に算出される