

# 事後調査報告書

平成 25 年 11 月 29 日

広島市長

事業者 (法人にあつては、その名称、代表者の氏名及び主たる事務所の所在地)

住 所 広島市中区東千田町二丁目 9 番 29 号

氏 名 広島電鉄株式会社

代表取締役社長 椋田 昌夫

電話番号 082-242-3500

広島市環境影響評価条例第 31 条第 3 項において準用する同条例第 30 条第 2 項の規定により、次のとおり事後調査報告書を提出します。

対象事業の名称	(仮称)石内東地区開発事業
事後調査の種類	<input checked="" type="checkbox"/> 工事の実施中 <input type="checkbox"/> 工事の完了後
事後調査の項目及び手法	別紙 1 のとおり
事後調査の結果	別紙 2 のとおり
環境の保全のために講じた措置	別紙 2 のとおり
その他	(委託業者名) 株式会社大林組 広島支店 常務執行役員支店長 鹿毛重久 広島市中区小町 1-25

- (注) 1 事後調査の全部又は一部を他の者に委託して行った場合には、その者の氏名及び住所 (法人にあつては、その名称、代表者の氏名及び主たる事務所の所在地) を「その他」の欄に記載してください。
- 2 事業者以外の者が把握する環境の状況に関する情報を活用した場合には、当該事業者以外の者の名称及び当該情報の内容を「その他」の欄に記載してください。
- 3 対象事業に係る施設等が他の主体に引き継がれた場合は、当該主体の氏名 (法人にあつては、その名称) 並びに当該主体への要請の方法及び内容を「その他」に記載してください。
- 4 記載事項を枠内に記入できないときは、別紙に記載し、添付してください。



## 工事实施中における事後調査の項目及び調査地点、調査時期・頻度

調査項目		調査方法	調査地点、調査時期・頻度
騒音・振動	建設工事騒音・振動	騒音 (JIS Z 8731) 振動 (JIS Z 8735)	調査地点：2 地点 (図 1-1) (事業計画地北側敷地境界 1 地点、伴広島線と旧道との交差点付近 1 地点) 調査時期：北側における工事の最盛期 調査頻度：2 回
水質汚濁	水質 (SS)	「河川水質試験方法 (案)」及び「建設省河川砂防技術基準 (案)」	調査地点：石内川 2 地点 (図 2-2) (仮設調節池及び調節池の上流側と下流側) 調査時期：造成工事期間中 調査頻度：1 回/年 (雨天時)
水象	地下水位	自記水位計による連続観測	調査地点：2 地点 (図 3-2) (事業計画地及び周辺の北・南各 1 地点) 調査時期：造成工事期間中 調査頻度：造成工事期間中連続
	地下水質	水道法の水質基準 (一般細菌、大腸菌、硝酸性窒素、亜硝酸性窒素、塩化物イオン、有機物、pH 値、味、臭気、色度、濁度)	調査地点：7 地点 (図 3-2) (事業計画地及び周辺の地下水位観測 2 地点、事業計画地周辺の南北の井戸 5 地点) 調査時期：造成工事期間中 調査頻度：年 4 回
動物・植物・生態系	ため池の生物群集 (イモリ、モリアオガエル及び水生昆虫類)	生息状況観察	調査地点：移植先 1 ヶ所 調査時期：移設後 5 年間の造成工事期間中 調査頻度：1 ~ 2 回/年
	貴重植物種 (キヨスミイトゴケ、カビゴケ、タカサゴキジノオ、タニヘゴ、オニヒカゲワラビ、ヘラシダ、ハンゲショウ、センリョウ、セトウチウンゼンツツジ、クロバイ、チュウゴクザサ、コ克蘭、オオミズゴケ)	生育 (活着) 状況観察	調査地点：各移植先 調査時期：移植後 5 年間の造成工事期間中 調査頻度：1 ~ 2 回/年
	林縁保護植栽	生育状況観察	調査地点：林縁保護植栽実施地点 調査時期：工事着手 5 年間の造成工事期間中 調査頻度：1 ~ 2 回/年
	ギフチョウ・サンヨウアオイ	サンヨウアオイの生育 (活着) 状況観察 ギフチョウの生息状況確認	調査地点：移植先 3 ヶ所 調査時期：移植後 5 年間の造成工事期間中 調査頻度：1 回/年
廃棄物	廃棄物の種類・発生量・処分	工事台帳等の確認	造成工事期間中を対象

## 1. 騒音・振動（建設工事）

計画地北側の五月が丘団地の住宅に与える影響が高いと考えられる造成計画高さにおける盛土工事を対象に調査を実施した。

建設作業騒音・振動の調査結果は、表 1-1～1-4 に示すとおりである。

調査結果は、No.1 地点は計画地境界から 100m以上離れており、騒音レベル（L<sub>5</sub>）の最大が 72 デシベル、振動レベル（L<sub>10</sub>）の最大が 41 デシベルであった。予測結果では騒音レベルが 66 デシベル程度であり、予測結果を超えていたが、事後調査は伴広島線を走行する自動車の影響が大きく関わっており、自動車の走行音の切れ間に工事騒音が聞こえていた。振動についても予測結果は 40 デシベル程度であり、事後調査結果と同程度であったが、主体となる振動は重機が稼働していない昼休みと稼働している時点での差がないことから、自動車の走行に伴うものと考えられる。

No.2 地点は計画地境界近傍であり、騒音レベル（L<sub>5</sub>）の最大が 68 デシベル、振動レベル（L<sub>10</sub>）の最大が 49 デシベルであった。予測結果では騒音レベルが 70 デシベル程度であり、事後調査結果と同程度であった。振動については予測結果が 55 デシベル程度であり、予測結果を下回っていた。なお、重機が稼働していない昼休みにおいては 27 デシベルから 32 デシベルであり、最大値 49 デシベルとでは 17～21 デシベル程度の差が確認された。

表 1 - 1 騒音・振動調査結果 (No.1 地点・1 回目)

調査年月日	平成 25 年 10 月 15 日 (火)					天候	曇り	工種 土地造成		
測定位置	NO.1									
時刻	騒音レベル (dB)					振動レベル (dB)				備 考
	L <sub>5</sub>	L <sub>50</sub>	L <sub>95</sub>	L <sub>Aeq</sub>	L <sub>max</sub>	L <sub>10</sub>	L <sub>50</sub>	L <sub>90</sub>	L <sub>max</sub>	
7:00	-	-	-	-	-	-	-	-	-	
7:15	-	-	-	-	-	-	-	-	-	
7:30	-	-	-	-	-	-	-	-	-	
7:45	-	-	-	-	-	-	-	-	-	
8:00	70	64	55	65.6	76	38	29	20	61	
8:15	71	63	53	65.4	80	39	28	19	59	
8:30	71	63	50	65.3	80	38	27	13	62	
8:45	72	62	51	67.3	86	37	26	14	61	
9:00	70	60	50	64.2	78	38	28	18	62	
9:15	69	62	54	65.1	85	37	29	25	52	
9:30	69	60	54	63.5	77	38	29	24	61	
9:45	68	60	51	62.5	76	36	28	24	58	
10:00	69	59	52	63.0	77	36	27	23	60	
10:15	71	62	53	65.2	77	40	30	24	62	
10:30	70	61	53	64.1	75	39	29	23	56	
10:45	69	60	54	63.5	76	39	29	24	63	
11:00	68	60	53	62.9	75	37	28	23	61	
11:15	68	57	51	62.0	78	37	26	23	62	
11:30	66	56	47	60.6	75	35	25	21	55	
11:45	69	59	46	62.9	75	39	25	18	62	
12:00	67	56	43	60.8	73	35	20	11	52	昼休憩
12:15	69	58	46	63.0	78	38	22	12	62	"
12:30	68	58	49	62.6	83	37	22	11	59	"
12:45	69	56	42	63.6	83	35	20	10	62	"
13:00	67	57	47	61.4	73	35	23	17	60	
13:15	70	59	46	63.4	77	39	24	17	64	
13:30	67	58	46	61.7	76	36	25	18	58	
13:45	68	58	45	62.7	75	38	24	17	55	
14:00	68	58	49	61.8	75	37	23	18	61	
14:15	70	59	46	63.5	77	39	25	18	62	
14:30	68	58	49	62.2	75	35	24	18	52	
14:45	69	60	52	64.3	84	37	26	20	56	
15:00	69	58	46	63.0	77	37	23	16	59	
15:15	69	60	50	63.5	78	40	26	19	63	
15:30	69	58	46	63.4	78	37	24	17	58	
15:45	70	59	48	63.4	76	41	26	21	61	
16:00	68	58	46	62.2	75	38	26	20	61	
16:15	69	60	47	63.3	76	39	25	20	62	
16:30	70	61	52	64.1	77	39	27	21	61	
16:45	70	60	51	65.1	84	40	26	20	58	
17:00	-	-	-	-	-	-	-	-	-	
17:15	-	-	-	-	-	-	-	-	-	
17:30	-	-	-	-	-	-	-	-	-	
17:45	-	-	-	-	-	-	-	-	-	

(備考) 振動: 測定下限値25dB(25dB以下は参考値)

表1-2 騒音・振動調査結果（No.2地点・1回目）

調査年月日	平成 25 年 10 月 15 日（火）				天候	曇り	工種 土地造成			
測定位置	NO.2									
時刻	騒音レベル（dB）					振動レベル（dB）				備 考
	L <sub>5</sub>	L <sub>50</sub>	L <sub>95</sub>	L <sub>Aeq</sub>	L <sub>max</sub>	L <sub>10</sub>	L <sub>50</sub>	L <sub>90</sub>	L <sub>max</sub>	
7:00	-	-	-	-	-	-	-	-	-	
7:15	-	-	-	-	-	-	-	-	-	
7:30	-	-	-	-	-	-	-	-	-	
7:45	-	-	-	-	-	-	-	-	-	
8:00	68	55	45	62.5	81	38	23	11	53	
8:15	67	51	42	60.6	79	38	21	11	58	
8:30	67	48	42	61.4	79	36	16	10	55	
8:45	65	49	43	59.4	79	34	16	11	50	
9:00	66	51	43	60.1	76	46	38	14	56	
9:15	66	54	49	62.2	83	47	43	40	55	
9:30	65	56	49	60.3	78	47	44	40	55	
9:45	64	56	48	58.7	71	47	43	40	51	
10:00	66	57	46	60.5	79	45	42	39	53	
10:15	68	56	47	62.6	82	47	43	39	58	
10:30	66	59	51	61.9	80	48	45	41	57	
10:45	65	57	47	60.0	74	46	43	38	52	
11:00	64	53	48	58.0	73	47	43	40	53	
11:15	63	49	46	57.0	75	47	43	39	57	
11:30	62	47	45	54.9	70	43	38	33	49	
11:45	66	46	42	59.6	78	35	26	21	51	
12:00	63	44	40	56.2	75	32	12	9	46	昼休憩
12:15	64	47	40	56.5	71	32	12	9	49	"
12:30	62	41	37	56.7	78	32	10	8	55	"
12:45	62	42	38	53.9	69	30	11	8	45	"
13:00	62	42	39	54.7	70	37	29	22	45	
13:15	64	44	40	56.7	76	33	22	18	57	
13:30	66	47	41	58.4	73	37	23	17	48	
13:45	64	45	41	57.6	79	34	24	19	55	
14:00	64	50	44	56.8	71	38	31	24	49	
14:15	65	48	44	58.8	75	37	27	22	57	
14:30	64	49	45	56.7	70	44	39	31	54	
14:45	66	49	43	60.9	82	41	31	20	51	
15:00	65	49	44	57.9	76	38	29	21	58	
15:15	65	50	45	57.9	76	38	31	26	51	
15:30	66	50	46	59.2	77	36	28	24	55	
15:45	63	51	47	57.2	76	43	35	28	52	
16:00	65	48	44	58.0	76	41	35	30	51	
16:15	64	50	46	57.4	73	39	34	30	47	
16:30	65	52	45	58.9	75	42	38	34	52	
16:45	65	49	44	61.7	82	37	32	26	45	
17:00	-	-	-	-	-	-	-	-	-	
17:15	-	-	-	-	-	-	-	-	-	
17:30	-	-	-	-	-	-	-	-	-	
17:45	-	-	-	-	-	-	-	-	-	

(備考) 振動：測定下限値25dB(25dB以下は参考値)

表1-3 騒音・振動調査結果（No.1・2回目）

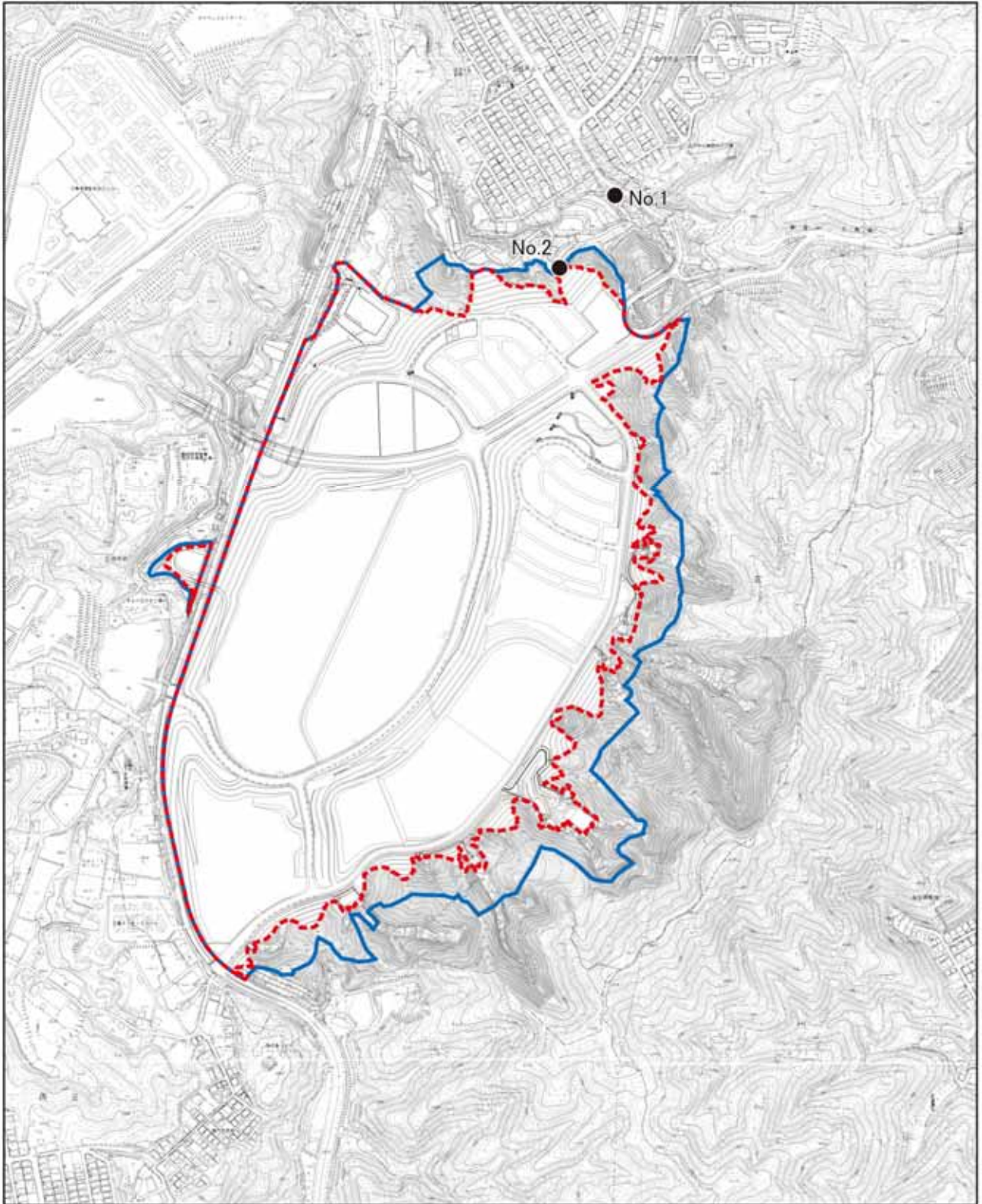
調査年月日	平成25年10月16日(水)				天候	曇り	工種 土地造成			
測定位置	NO.1									
時刻	騒音レベル(dB)					振動レベル(dB)				備考
	L <sub>5</sub>	L <sub>50</sub>	L <sub>95</sub>	L <sub>Aeq</sub>	L <sub>max</sub>	L <sub>10</sub>	L <sub>50</sub>	L <sub>90</sub>	L <sub>max</sub>	
7:00	-	-	-	-	-	-	-	-	-	
7:15	-	-	-	-	-	-	-	-	-	
7:30	-	-	-	-	-	-	-	-	-	
7:45	-	-	-	-	-	-	-	-	-	
8:00	71	64	57	65.5	78	39	30	23	63	
8:15	69	61	51	63.7	75	36	26	19	53	
8:30	70	63	51	65.3	78	37	27	19	61	
8:45	70	61	51	64.9	80	38	26	20	61	
9:00	70	60	49	64.8	85	38	25	18	63	
9:15	69	60	50	64.8	85	37	25	18	53	
9:30	67	58	47	61.8	77	36	22	16	63	
9:45	69	58	50	62.8	75	37	24	18	60	
10:00	68	58	51	63.0	85	38	25	18	62	
10:15	68	58	51	62.8	80	37	24	18	63	
10:30	69	59	52	63.3	77	36	22	17	60	
10:45	68	58	49	62.2	77	35	24	18	55	
11:00	67	56	49	60.9	75	35	21	18	55	
11:15	68	58	50	61.7	75	36	24	20	60	
11:30	69	58	49	62.5	74	38	25	18	57	
11:45	67	56	50	61.2	82	35	23	19	62	
12:00	68	56	48	61.8	75	35	22	15	58	昼休憩
12:15	67	56	46	61.0	74	35	21	14	58	"
12:30	68	57	49	64.1	85	36	22	14	57	"
12:45	69	56	43	62.4	77	36	20	12	61	"
13:00	68	57	48	62.1	75	36	23	19	56	
13:15	69	59	51	62.9	78	38	25	19	63	
13:30	67	57	50	62.3	78	35	24	19	51	
13:45	68	57	49	61.8	75	38	24	19	63	
14:00	66	57	50	60.8	74	33	24	21	56	
14:15	68	57	49	62.2	77	38	24	19	62	
14:30	68	58	51	62.3	79	35	24	20	57	
14:45	69	59	50	62.8	75	39	24	19	59	
15:00	67	58	50	61.3	74	36	24	18	61	
15:15	67	58	50	61.8	75	37	24	18	59	
15:30	67	58	50	61.6	77	35	23	15	56	
15:45	68	58	50	62.5	75	36	24	18	58	
16:00	68	60	50	63.7	80	38	26	20	56	
16:15	69	60	50	63.4	77	39	26	19	63	
16:30	68	58	49	62.5	75	37	25	19	63	
16:45	69	60	48	63.5	75	38	25	18	56	
17:00	-	-	-	-	-	-	-	-	-	
17:15	-	-	-	-	-	-	-	-	-	
17:30	-	-	-	-	-	-	-	-	-	
17:45	-	-	-	-	-	-	-	-	-	

(備考) 振動：測定下限値25dB(25dB以下は参考値)

表1 - 4 騒音・振動調査結果 (No.2地点・2回目)

調査年月日	平成 25 年 10 月 16 日 (水)		天候	曇り		工種 土地造成				
測定位置	NO.2									
時刻	騒音レベル (dB)					振動レベル (dB)				備 考
	L <sub>5</sub>	L <sub>50</sub>	L <sub>95</sub>	L <sub>Aeq</sub>	L <sub>max</sub>	L <sub>10</sub>	L <sub>50</sub>	L <sub>90</sub>	L <sub>max</sub>	
7:00	-	-	-	-	-	-	-	-	-	
7:15	-	-	-	-	-	-	-	-	-	
7:30	-	-	-	-	-	-	-	-	-	
7:45	-	-	-	-	-	-	-	-	-	
8:00	67	56	47	61.5	78	38	26	21	55	
8:15	68	55	47	62.2	80	37	26	22	49	
8:30	68	52	46	61.5	77	38	25	21	52	
8:45	67	51	46	61.2	79	36	26	21	51	
9:00	67	50	46	60.4	78	36	25	21	54	
9:15	65	53	48	61.7	83	36	25	21	51	
9:30	60	48	45	53.5	69	28	22	16	44	
9:45	66	54	48	59.3	76	36	28	23	52	
10:00	66	55	49	60.9	79	34	26	22	57	
10:15	65	57	53	60.2	82	32	25	22	46	
10:30	66	57	51	61.3	79	33	26	21	56	
10:45	65	55	50	60.5	81	49	32	23	56	
11:00	65	55	51	60.3	79	45	29	24	54	
11:15	67	57	50	61.6	78	37	33	28	62	
11:30	65	58	52	61.1	80	37	27	20	51	
11:45	62	54	49	56.7	74	42	36	29	50	
12:00	63	52	49	57.4	72	32	19	12	47	昼休憩
12:15	62	51	47	56.2	77	27	11	9	53	"
12:30	65	55	51	59.9	79	32	14	10	47	"
12:45	64	52	47	58.0	78	30	12	9	52	"
13:00	64	55	48	59.1	78	36	28	23	47	
13:15	66	57	51	60.4	76	37	29	25	56	
13:30	65	54	49	59.2	76	36	31	27	60	
13:45	64	52	47	57.5	77	38	32	28	46	
14:00	64	54	49	58.4	77	39	35	30	48	
14:15	63	54	50	58.0	75	36	31	26	45	
14:30	64	57	53	60.7	79	43	35	29	51	
14:45	64	58	52	59.9	76	38	32	28	46	
15:00	65	54	50	59.6	80	35	27	21	56	
15:15	64	57	52	59.7	77	37	30	25	53	
15:30	65	57	52	60.1	78	44	36	22	54	
15:45	64	55	51	59.0	76	43	34	27	51	
16:00	65	55	51	61.7	84	41	36	29	48	
16:15	66	54	50	59.5	77	38	30	24	48	
16:30	64	52	49	58.3	74	40	32	24	55	
16:45	65	48	43	58.2	74	36	26	20	47	
17:00	-	-	-	-	-	-	-	-	-	
17:15	-	-	-	-	-	-	-	-	-	
17:30	-	-	-	-	-	-	-	-	-	
17:45	-	-	-	-	-	-	-	-	-	

(備考) 振動：測定下限値25dB(25dB以下は参考値)



凡 例

— 事業計画地

- - - 開発行為申請予定地域  
(改变区域)

● 調査地点

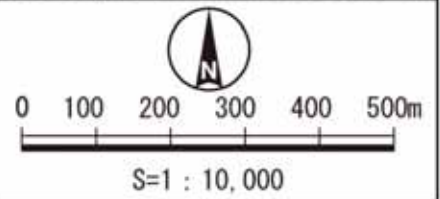


図 1-1 騒音・振動調査地点