



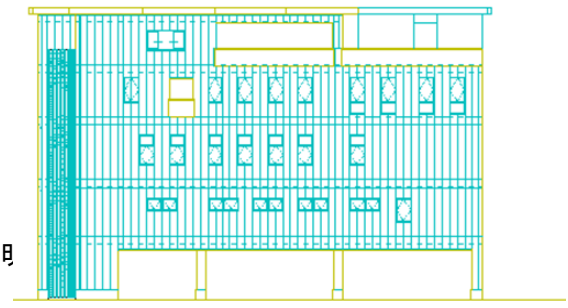
■使用評価マニュアル: CASBEE-広島 2014年版

使用評価ソフト: CASBEE-BD_NC_2014(v.2.0)

評価結果



1-1 建物概要		1-2 外観	
建物名称	(仮称)のぞみ整形外科スタジアム前	階数	地上5階
建設地	広島県広島市南区西蟹屋4丁目479	構造	S造
用途地域	準防火地域	平均居住人員	300 人
気候区分	6地域	年間使用時間	8,760 時間/年
建物用途	病院,集合住宅,	評価の段階	実施設計段階評価
竣工年	2016年2月 予定	評価の実施日	2015年10月15日
敷地面積	1,752 m ²	作成者	(株)吉田建築設計事務所 吉田英明
建築面積	969 m ²	確認日	2015年10月15日
延床面積	4,500 m ²	確認者	(株)吉田建築設計事務所 吉田英明



2-1 建築物の環境効率(BEEランク&チャート)	2-2 ライフサイクルCO ₂ (温暖化影響チャート)	2-3 大項目の評価(レーダーチャート)
<p>BEE = 1.0 ★★★★★</p> <p>S: ★★★★★ A: ★★★★★ B+: ★★★★★ B: ★★★★★ C: ★★★★★</p>	<p>★☆☆☆☆ 30% ☆☆☆☆☆ 60% ☆☆☆☆☆ 80% ☆☆☆☆☆ 100% ☆☆☆☆☆ 100%超: ☆</p> <p>標準計算</p> <p>このグラフは、LR3中の「地球温暖化への配慮」の内容を、一般的な建物(参照値)と比べたライフサイクルCO₂排出量の目安で示したものです</p>	

2-4 中項目の評価(バーチャート)		
<p>Q 環境品質 Q のスコア = 2.9</p>		
<p>Q1 室内環境 Q1のスコア = 2.7</p>	<p>Q2 サービス性能 Q2のスコア = 3.1</p>	<p>Q3 室外環境(敷地内) Q3のスコア = 3.0</p>
<p>LR 環境負荷低減性 LR のスコア = 3.0</p>		
<p>LR1 エネルギー LR1のスコア = 3.1</p>	<p>LR2 資源・マテリアル LR2のスコア = 2.8</p>	<p>LR3 敷地外環境 LR3のスコア = 3.1</p>

3 広島市の重点項目		
重点項目の総平均スコア = 2.8		
<p>「地球温暖化対策」の推進</p> <p style="text-align: right;">スコア = 3.0</p> <p>設計の計画上特段に配慮した事項 省エネ基準をクリアする断熱仕様とする / 特になし / LED照明などの高効率の機器の採用 / 特になし / 雨水による中水利用システムを採用する / 省エネ基準に適合する外皮断熱性能とし空調負荷の低減を図る</p>	<p>「ヒートアイランド対策」の推進</p> <p style="text-align: right;">スコア = 2.1</p> <p>設計の計画上特段に配慮した事項 景観計画重点地区の基準により景観に配慮する / 適正な駐輪場・駐車場の確保</p>	<p>「長寿命化対策」の推進</p> <p style="text-align: right;">スコア = 3.0</p> <p>設計の計画上特段に配慮した事項 建築基準法に適合する構造、耐震性を確保 / 特になし</p>

■CASBEE: Comprehensive Assessment System for Built Environment Efficiency (建築環境総合性能評価システム)
 ■Q: Quality (建築物の環境品質)、L: Load (建築物の環境負荷)、LR: Load Reduction (建築物の環境負荷低減性)、BEE: Built Environment Efficiency (建築物の環境効率)
 ■「ライフサイクルCO₂」とは、建築物の部材生産・建設から運用、改修、解体廃棄に至る一生の間の二酸化炭素排出量を、建築物の寿命年数で除した年間二酸化炭素排出量のこと
 ■評価対象のライフサイクルCO₂排出量は、Q2、LR1、LR2中の建築物の寿命、省エネルギー、省資源などの項目の評価結果から自動的に算出される