

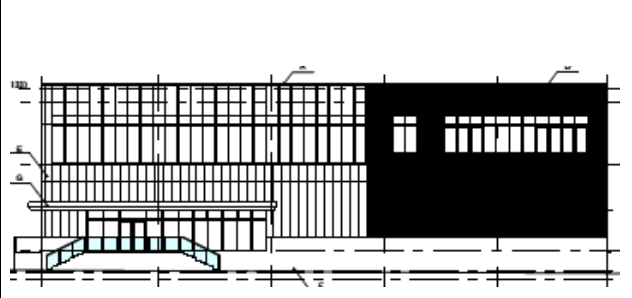
CASBEE® 広島

■使用評価マニュアル: CASBEE-広島 2014年版

使用評価ソフト: CASBEE-BD_NC_2014(v.2.0)

評価結果

1-1 建物概要		1-2 外観	
建物名称	ゲンゼスポーツクラブ イオンモール	階数	地上2F
建設地	広島県広島市安佐南区祇園3丁目5	構造	S造
用途地域	商業地域、防火地域	平均居住人員	30人
気候区分	6地域	年間使用時間	2,000時間/年
建物用途	集会所	評価の段階	実施設計段階評価
竣工年	2016年1月 予定	評価の実施日	2015年5月7日
敷地面積	2,479 m ²	作成者	塩見 和也
建築面積	1,488 m ²	確認日	2015年5月8日
延床面積	2,589 m ²	確認者	岸武 信行



2-1 建築物の環境効率(BEEランク&チャート)

BEE = 1.1 ★★★★★

S: ★★★★★ A: ★★★★★ B+: ★★★★★ B: ★★★★★ C: ★★★★★

2-2 ライフサイクルCO₂(温暖化影響チャート)

★☆☆☆☆ 30% ☆☆☆☆☆ 60% ☆☆☆☆☆ 80% ☆☆☆☆☆ 100% ☆☆☆☆☆ 100%超: ☆

標準計算

①参照値	100%
②建築物の取組み	65%
③上記+②以外の	65%
④上記+	65%

このグラフは、LR3中の「地球温暖化への配慮」の内容を、一般的な建物(参照値)と比べたライフサイクルCO₂排出量の目安で示したものです

2-3 大項目の評価(レーダーチャート)

2-4 中項目の評価(バーチャート)

Q 環境品質

Q1 室内環境

Q1のスコア= 2.9

音環境	3.4
温熱環境	2.9
光・視環境	N.A.
空気質環境	2.7

Q2 サービス性能

Q2のスコア= 3.0

機能性	3.0
耐用性	3.1
対応性	3.1

Q3 室外環境 (敷地内)

Q3のスコア= 2.2

生物環境	1.0
まちなみ	3.0
地域性・	2.5

LR 環境負荷低減性

LR1 エネルギー

LR1のスコア= 3.7

建物外皮の	4.0
自然エネ	3.0
設備システ	4.0
効率的	3.0

LR2 資源・マテリアル

LR2のスコア= 3.0

水資源	2.2
非再生材料の	3.4
汚染物質	3.0

LR3 敷地外環境

LR3のスコア= 3.3

地球温暖化	4.3
地域環境	2.5
周辺環境	3.1

3 広島市の重点項目

重点項目の総平均スコア= 3.1

「地球温暖化対策」の推進	「ヒートアイランド対策」の推進	「長寿命化対策」の推進
スコア= 3.6	スコア= 1.6	スコア= 3.0
設計の計画上特段に配慮した事項 外壁に現場発泡ウレタン、屋根にグラスウール・スタイロフォームを施し、熱損失の防止に努めている。/いずれの手法も採用していない。/ヒートポンプエアコン、LED照明器具を採用し省エネルギーに努めている。/運用管理体制が組織化され、責任者が指名されている。/躯体材料以外のリサイクル材として、ビニル床材、集成材等を採用している。/ライフサイクルCO ₂ 排出率が68%。	設計の計画上特段に配慮した事項 特になし。/適切な量の駐車スペースを確保している。	設計の計画上特段に配慮した事項 使用している衛生配管の耐用年数が40年以上。/

■CASBEE: Comprehensive Assessment System for Built Environment Efficiency (建築環境総合性能評価システム)
 ■Q: Quality (建築物の環境品質)、L: Load (建築物の環境負荷)、LR: Load Reduction (建築物の環境負荷低減性)、BEE: Built Environment Efficiency (建築物の環境効率)
 ■「ライフサイクルCO₂」とは、建築物の部材生産・建設から運用、改修、解体廃棄に至る一生の間の二酸化炭素排出量を、建築物の寿命年数で除した年間二酸化炭素排出量のこと
 ■評価対象のライフサイクルCO₂排出量は、Q2、LR1、LR2中の建築物の寿命、省エネルギー、省資源などの項目の評価結果から自動的に算出される