

平成 22 年国勢調査結果の概要（広島市）

1 人口、世帯数及び世帯規模

人口：2万人増加し、117万人を超える

平成 22 年国勢調査結果による広島市の人口は 117 万 3,843 人であり、平成 17 年(2005 年)と比べ 1 万 9,452 人(1.7%)増加しました。

5 年ごとの人口増加率の推移をみると、平成 12 年(2000 年)以降は、1%台後半の増加となっています。

世帯数：50万世帯を超える

世帯数は 51 万 2,907 世帯であり、平成 17 年(2005 年)と比べ 2 万 5,491 世帯(5.2%)増加しました。

5 年ごとの世帯数の増加率の推移をみると、平成 12 年(2000 年)以降は、5%台の増加となっています。

世帯規模：1世帯当たり 2.29 人

世帯規模(1世帯当たり人員)は 2.29 人であり、平成 17 年(2005 年)と比べ 0.08 人(3.4%)減少しました。

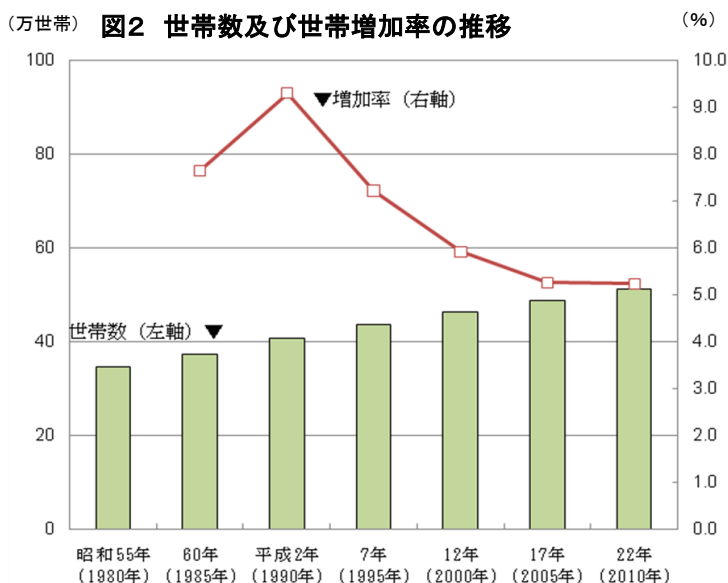
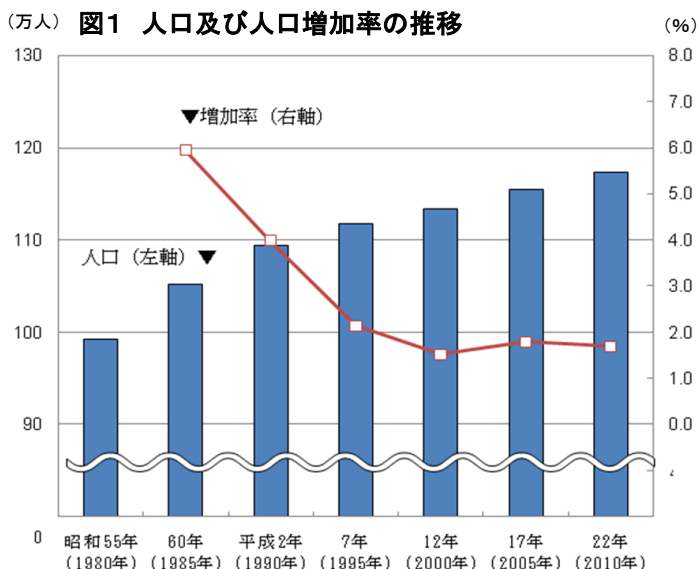


表1 人口、世帯数及び世帯規模の推移

区 分		昭和55年 (1980年)	昭和60年 (1985年)	平成2年 (1990年)	平成7年 (1995年)	平成12年 (2000年)	平成17年 (2005年)	平成22年 (2010年)
人口	総数(人)	992,736	1,051,748	1,093,707	1,117,117	1,134,134	1,154,391	1,173,843
	男(人)	489,701	518,469	537,941	546,282	551,468	559,345	565,482
	女(人)	503,035	533,279	555,766	570,835	582,666	595,046	608,361
	増加率(%)	-	5.9	4.0	2.1	1.5	1.8	1.7
世帯数	総数(世帯)	346,718	373,220	407,899	437,313	463,135	487,416	512,907
	増加率(%)	-	7.6	9.3	7.2	5.9	5.2	5.2
世帯規模		2.86	2.82	2.68	2.55	2.45	2.37	2.29

2 行政区別の人口、世帯数及び世帯規模

人口：安佐南区をはじめ6区で増加

8区のうち、6区で人口が増加しました。
安佐南区が大きく増加し、1万4,390人(6.6%)の増となっているほか、安芸区(2,133人(2.8%)の増)及び中区(2,719人(2.1%)の増)で増加率が全市平均(1.7%増)を上回りました。

一方、東区(471人(0.4%)の減)及び安佐北区(3,083人(2.0%)の減)では、減少しました。

世帯数：全ての区で増加

世帯数は全ての区で増加しており、特に、安佐南区では7,591世帯(8.7%)の増、中区では5,226世帯(7.7%)の増となっています。

世帯規模：全ての区で縮小

世帯規模は、安佐北区が2.65人と最も多く、中区が1.78人と最も少なくなっています。

(万人)
(万世帯) **図3 行政区別 人口及び世帯数の推移**

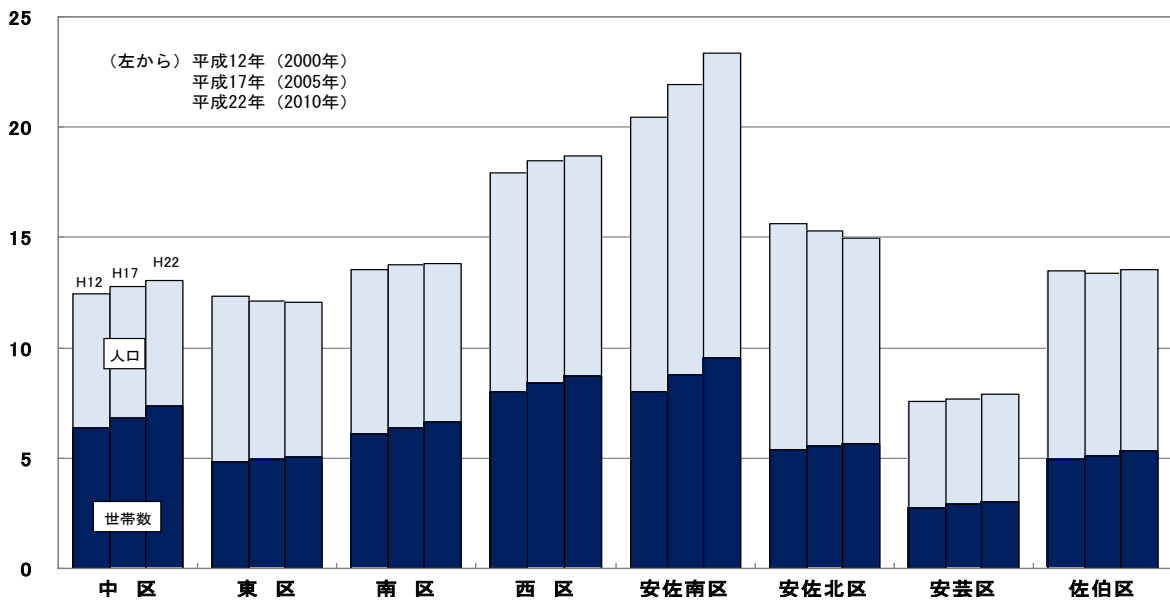


表2 行政区別 人口及び世帯数の推移

行政区	平成12年(2000年)		平成17年(2005年)		平成22年(2010年)				人口増加率(%)		世帯増加率(%)	
	人口	世帯数	人口	世帯数	人口	男	女	世帯数	世帯規模	17~22年	17~22年	
中区	124,719	63,839	127,763	68,055	130,482	60,545	69,937	73,281	1.78	2.1	7.7	
東区	123,258	48,420	121,222	49,271	120,751	57,604	63,147	50,605	2.39	△ 0.4	2.7	
南区	135,467	60,822	137,874	63,539	138,190	67,264	70,926	66,357	2.08	0.2	4.4	
西区	179,519	79,857	184,795	83,896	186,985	89,779	97,206	87,222	2.14	1.2	4.0	
安佐南区	204,636	80,109	219,343	87,597	233,733	114,477	119,256	95,188	2.46	6.6	8.7	
安佐北区	156,387	53,597	152,716	55,243	149,633	71,153	78,480	56,550	2.65	△ 2.0	2.4	
安芸区	75,435	27,267	76,656	28,832	78,789	38,981	39,808	30,310	2.60	2.8	5.1	
佐伯区	134,713	49,224	134,022	50,983	135,280	65,679	69,601	53,394	2.53	0.9	4.7	
広島市計	1,134,134	463,135	1,154,391	487,416	1,173,843	565,482	608,361	512,907	2.29	1.7	5.2	

3 年齢別人口

老年人口（65歳以上の人口）の割合：20%を超える

年齢3区分別の人口は、0～14歳の年少人口が167,793人(構成比14.5%)、15歳～64歳の生産年齢人口が755,983人(同65.5%)、65歳以上の老年人口が231,145人(同20.0%)となっています。

前回調査結果と比べると、年少人口が1,340人、生産年齢人口が24,784人減少しているのに対し、老年人口は36,547人増加しています。

人口に占める割合は、年少人口が0.3ポイント低下、生産年齢人口が2.7ポイント低下したのに対し、老年人口が3.0ポイント上昇しており、人口の少子・高齢化が進んでいます。

表3 年齢3区分別人口の推移

年次	人口(人)				構成比(%)		
	総数	0～14歳	15～64歳	65歳以上	0～14歳	15～64歳	65歳以上
昭和55年(1980年)	992,736	243,305	675,240	73,525	24.5	68.1	7.4
昭和60年(1985年)	1,051,748	237,994	724,050	89,059	22.6	68.9	8.5
平成2年(1990年)	1,093,707	207,329	773,470	108,152	19.0	71.0	9.9
平成7年(1995年)	1,117,117	185,369	795,957	133,666	16.6	71.4	12.0
平成12年(2000年)	1,134,134	174,039	796,399	162,222	15.4	70.3	14.3
平成17年(2005年)	1,154,391	169,133	780,767	194,598	14.8	68.2	17.0
平成22年(2010年)	1,173,843	167,793	755,983	231,145	14.5	65.5	20.0
増加数(17～22年)	19,452	-1,340	-24,784	36,547	-0.3	-2.7	3.0

※ 人口総数には「年齢不詳」を含んでいますが、構成比は「年齢不詳」を除いて算出しています。

4 注意事項

- (1) この資料の数値は、総務省統計局が公表した「平成22年国勢調査 人口等基本集計結果」によっています。
- (2) 平成17年(2005年)以前の数値は、平成22年(2010年)10月1日現在の市域に組み替えたものです。
- (3) 増加率は、それぞれ前回調査の数値に対するものです。
- (4) 会社・官公庁の独身寮などに居住している単身者については、昭和50年(1975年)までは棟ごとにまとめて一つの世帯としていましたが、昭和55年(1980年)からは個人ごとに一つの世帯としています。

5 問い合わせ先

広島市企画総務局企画調整部

(広島市中区国泰寺町一丁目6番34号、TEL 082-504-2012、FAX 082-504-2029)

ウェブサイト「広島市の統計」もご利用ください

URL <http://www.city.hiroshima.lg.jp/toukei/index.html>