

# CASBEE® 広島

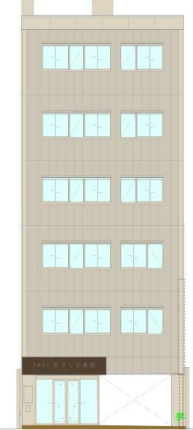
(2010年ver.1)

## 評価結果

■使用評価マニュアル: CASBEE広島 2009年版

■ベース評価ソフト: CASBEE-Ncb\_2008(v.3.2)

1-1 建物概要		1-2 外観	
建物名称	(仮称)新でしお病院	階数	地上6F
建設地	広島市南区出汐町1丁目103-9,103	構造	S造
用途地域	近隣商業地域、準防火地域	平均居住人員	55人
気候区分	地域区分IV	年間使用時間	8,760時間/年
建物用途	病院	評価の段階	実施設計段階評価
竣工年	2013年12月 予定	評価の実施日	2013年2月20日
敷地面積	572 m <sup>2</sup>	作成者	(有)SCプロジェクト建築事務所 石田平二
建築面積	446 m <sup>2</sup>	確認日	
延床面積	2,348 m <sup>2</sup>	確認者	



ください

### 2-1 建築物の環境効率(BEEランク&チャート)

**BEE = 0.9** ★★★★★

S: ★★★★★ A: ★★★★★ B+: ★★★★★ B: ★★★★★ C: ★

### 2-2 大項目の評価(レーダーチャート)

### 2-3 ライフサイクルCO<sub>2</sub>(温暖化影響チャート)

このグラフは、LR3中の「地球温暖化への配慮」の内容を、一般的な建物(参照値)と比べたライフサイクルCO<sub>2</sub>排出量の目安で示したものです

### 2-4 中項目の評価(バーチャート)

**Q 環境品質** Qのスコア = 2.8

#### Q1 室内環境

Q1のスコア = 2.9

#### Q2 サービス性能

Q2のスコア = 3.1

#### Q3 室外環境(敷地内)

Q3のスコア = 2.2

**LR 環境負荷低減性** LRのスコア = 3.1

#### LR1 エネルギー

LR1のスコア = 3.3

#### LR2 資源・マテリアル

LR2のスコア = 3.1

#### LR3 敷地外環境

LR3のスコア = 2.9

### 3 広島市の重点項目

重点項目の総平均スコア = 2.9

「地球温暖化対策」の推進	「ヒートアイランド対策」の推進	「長寿命化対策」の推進
スコア = 3.3	スコア = 1.4	スコア = 3.2
<b>設計の計画上特段に配慮した事項</b> //高効率機器の採用 // 節水型便器(フラッシュバルブ)等の採用 / 排出量92%	<b>設計の計画上特段に配慮した事項</b> / 駐車場附置義務台数の確保。又、道路境界の停止線及びカーブミラーの設置。	<b>設計の計画上特段に配慮した事項</b> 外壁はアクリル系吹付材を採用。給排水、衛生等の配管にはB(40年以上)を採用。/ 設備配管はコンクリート埋め込みとせず、下階の天井裏を利用するなどメンテナンス等可能なものとする。

■CASBEE: Comprehensive Assessment System for Built Environment Efficiency (建築環境総合性能評価システム)  
 ■Q: Quality (建築物の環境品質)、L: Load (建築物の環境負荷)、LR: Load Reduction (建築物の環境負荷低減性)、BEE: Building Environmental Efficiency (建築物の環境効率)  
 ■「ライフサイクルCO<sub>2</sub>」とは、建築物の部材生産・建設から運用、改修、解体廃棄に至る一生の間の二酸化炭素排出量を、建築物の寿命年数で除した年間二酸化炭素排出量のこと  
 ■評価対象のライフサイクルCO<sub>2</sub>排出量は、Q2、LR1、LR2中の建築物の寿命、省エネルギー、省資源などの項目の評価結果から自動的に算出される