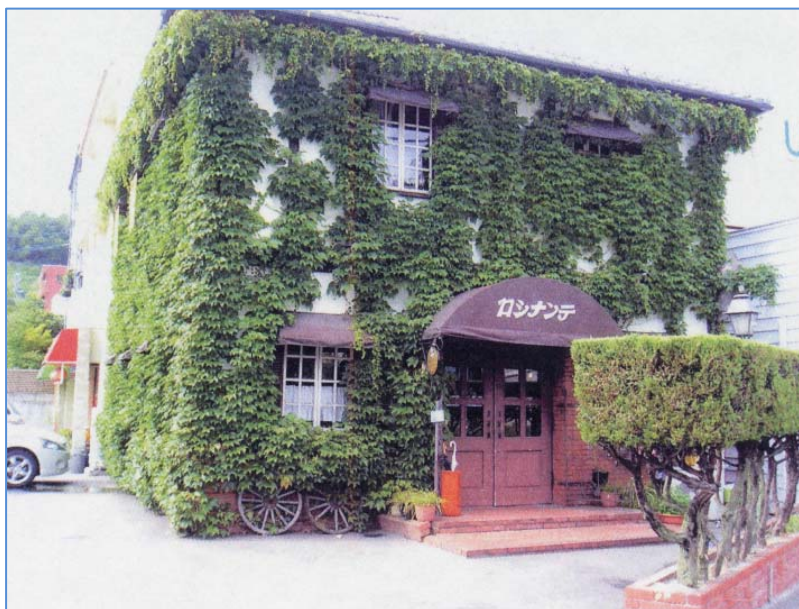
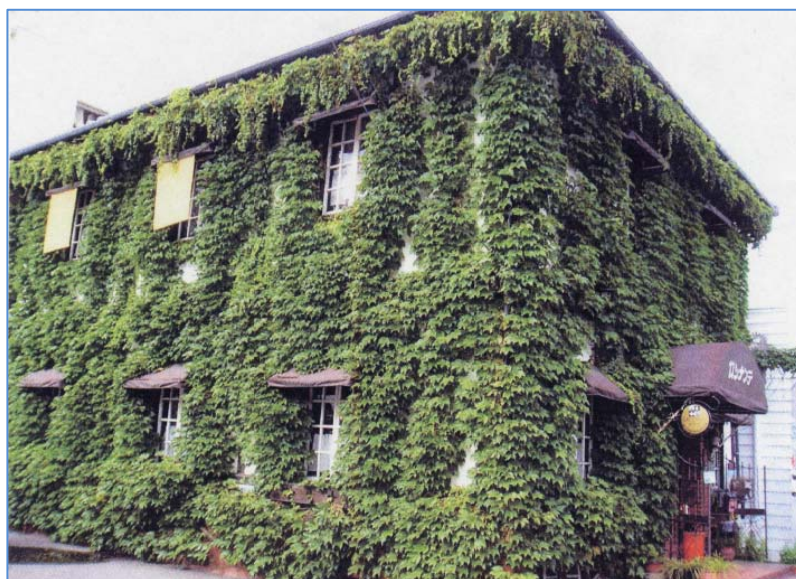


| | | |
|---------|------------------|--------------|
| 区 分 | 壁 面 緑 化 | |
| タ イ プ | 直接登はんタイプ + 下垂タイプ | |
| 建物データ | 建 物 名 | 喫茶店 ロシナンテ |
| | 所 在 地 | 広島市安佐北区口田四丁目 |
| | 用 途 | 喫茶店 |
| 完 成 時 期 | 不 明 | |
| 内 容 | ナツツタで壁面を緑化。 | |
| そ の 他 | | |



建物正面



建物側面

| | | |
|---------|------------------------------------|--------------|
| 区 分 | 地 上 部 の 緑 化 | |
| タ イ プ | 直 接 植 え る タ イ プ (用途：花壇) | |
| 建物データ | 建 物 名 | 中国電力株式会社 3号館 |
| | 所 在 地 | 広島市中区小町 |
| | 用 途 | オフィスビル |
| 完 成 時 期 | 不詳〔既存の建物の外構の植樹帯を花壇に改修〕 | |
| 内 容 | 花や低木を植栽。年に数回植え替えている。 | |
| そ の 他 | バス停に面しており、花壇の一部はベンチとしても使える形になっている。 | |



花壇の様子

花壇とベンチ



| | | |
|---------|-------------------------------|------------------|
| 区 分 | 地 上 部 の 緑 化 | |
| タ イ プ | 直接植えるタイプ + プランタータイプ | |
| 建物データ | 建 物 名 | 株式会社ヒューマックス 本社社屋 |
| | 所 在 地 | 広島市南区東本浦町 |
| | 用 途 | オフィスビル |
| 完 成 時 期 | 平成15年（2003年） | |
| 内 容 | 新築の建物の外構を、直植えとプランターの両方を使って緑化。 | |
| そ の 他 | | |



緑化の様子

建物の外観



| | | |
|---------|------------------------------|---------------|
| 区 分 | 地 上 部 の 緑 化 | |
| タ イ プ | 直接植えるタイプ + プランタータイプ (用途：休憩等) | |
| 建物データ | 建 物 名 | メリィハウス |
| | 所 在 地 | 広島市安佐南区大塚西三丁目 |
| | 用 途 | 介護付有料老人ホーム |
| 完 成 時 期 | 平成16年(2004年) | |
| 内 容 | 新築の建物の外構を多様な植物で緑化。 | |
| そ の 他 | 一般の立ち入りも可。 | |



全 景

花壇とハンギングバスケット

