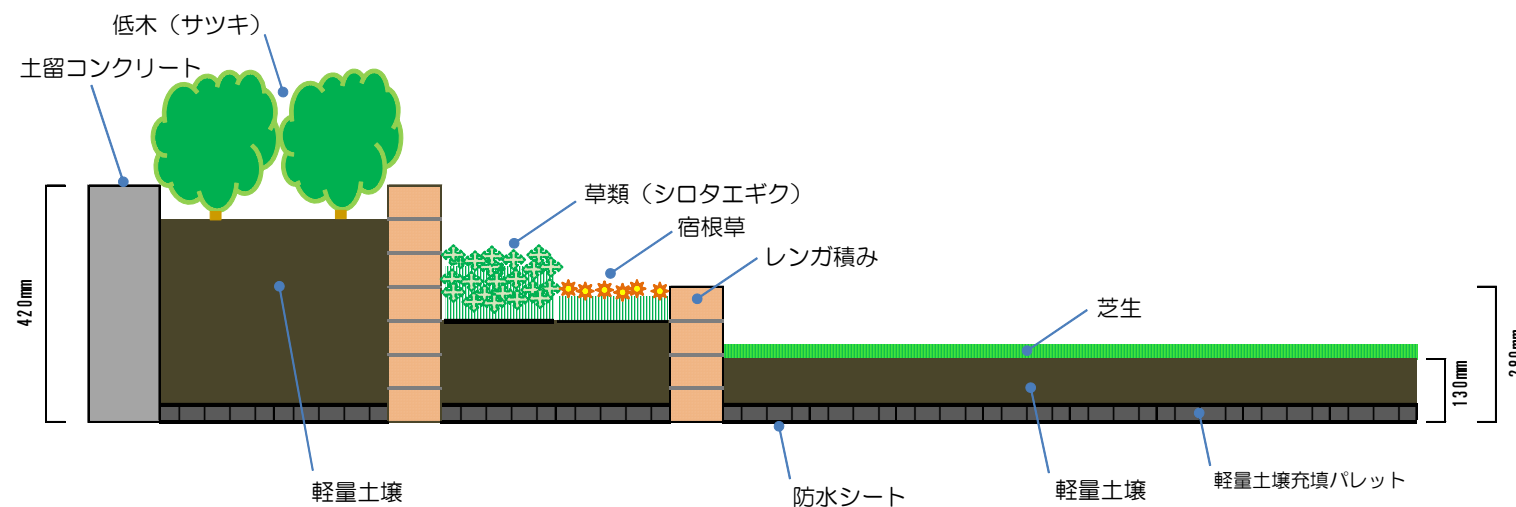
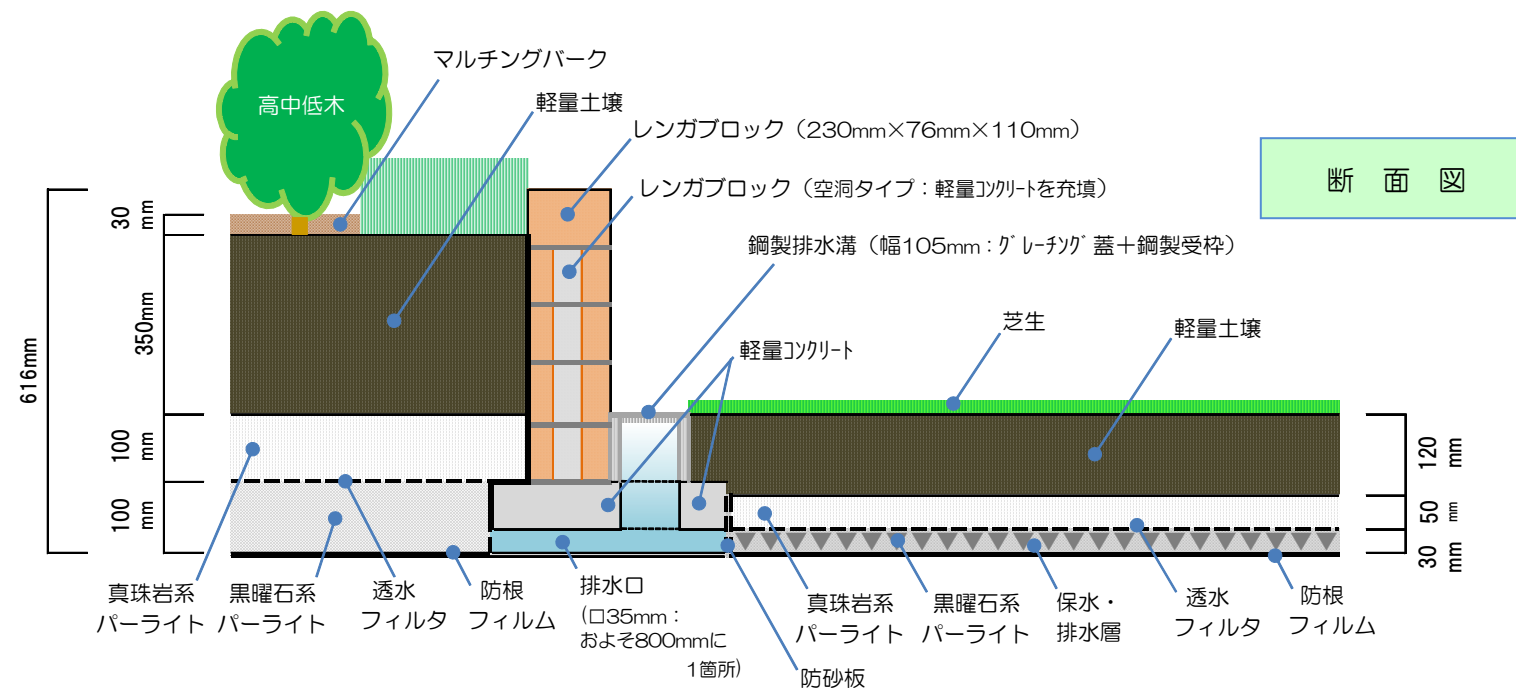
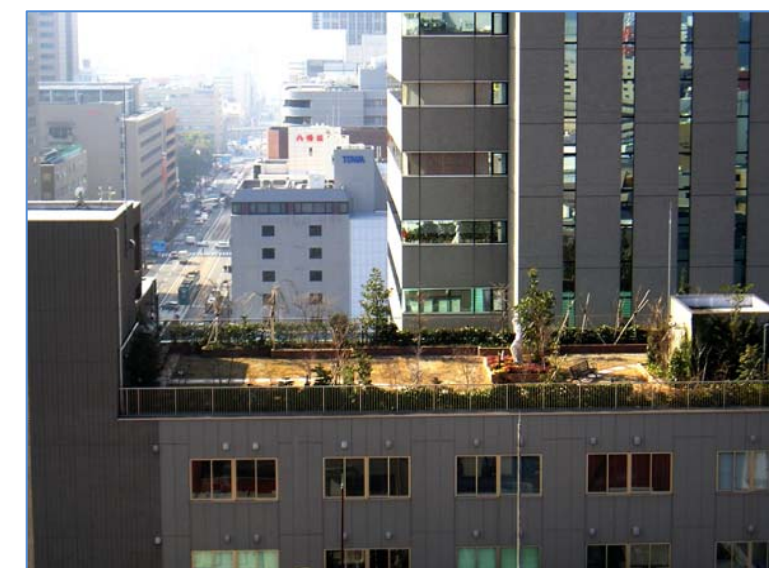


屋 上 緑 化 の 例		
タイプ	芝 生 タ イ プ	
建物データ	建物名	介護老人保健施設 ひばり (昭和町介護老人保健施設内)
	所在地	広島市中区昭和町一丁目1-5
	敷地の面積	1,118.37 m <sup>2</sup>
屋上緑化の面積	215.2 m <sup>2</sup>	
かかった費用	約430万円 (約20,000円/m <sup>2</sup> )	
完成時期	平成15年(2003年) [新築の建物の屋上を緑化]	
内 容	(植 物) 低木(サツキなど) コウライ芝 198.1m <sup>2</sup> (施 設) インターロッキングブロック舗装 34.6m <sup>2</sup> 散水栓 (土) 軽量土壌	
年間の手入れ	・芝刈り(おおむね2回/年)・除草・かん水(ともに随時)	
そ の 他	・施設の利用者と入居者が利用している。一般の立ち入りは不可。	



断 面 図

屋上緑化の例		
タイプ	複合タイプ	
建物データ	建物名	グランドビル大手町
	所在地	広島市中区大手町二丁目11-2
	敷地の面積	1,500.56 m <sup>2</sup>
屋上緑化の面積	350.30 m <sup>2</sup>	
かかった費用	約998万円 (約28,500円/m <sup>2</sup> )	
完成時期	平成16年(2004年)〔新築の建物の屋上を緑化〕	
内容	(植 物) 高木(イロハモミジなど) 138本 低木(クサツゲなど) 60.3m <sup>2</sup> 地被類(タマリユウなど) 41.0m <sup>2</sup> 改良コウライ芝 236.8m <sup>2</sup> (施 設) ブロック舗装 34.2m <sup>2</sup> 、ベンチ 5基 人工木製デッキ 11.7m <sup>2</sup> 、散水栓 (土) 人工軽量土壌	
年間の手入れ	<ul style="list-style-type: none"> <li>・芝刈り(3回/年)・除草(随時)・病虫害防除(随時)</li> <li>・かん水(15~20回/年:夏季のみ):作業は専門業者に委託</li> <li>・手入れの費用: 約90万円/年(約2,600円/m<sup>2</sup>・年)</li> </ul>	
その他	<ul style="list-style-type: none"> <li>・一般の人にも開放している。</li> </ul>	



屋上緑化の例		
タイプ	複合タイプ	
建物データ	建物名	医療法人 厚生堂 長崎病院 ほほえみの郷 (広島アルミ横川ビル内)
	所在地	広島市西区横川町三丁目6-4
	敷地の面積	1,516.26 m <sup>2</sup>
屋上緑化の面積	186.90 m <sup>2</sup>	
かかった費用	約365万円 (約1万9,500円/m <sup>2</sup> )	
完成時期	平成17年(2005年) [新築の建物の屋上を緑化]	
内容	(植 物) 中高木(モミノキなど) 18本 低木(ヒラドツツジなど) 325本 つる植物(ヘデラ) 400鉢 コウライ芝 74.6m <sup>2</sup> (施 設) インターロッキングブロック舗装 44.0m <sup>2</sup> 、 カーブベンチ 2基、花壇・菜園スペース 4か所 人工木製デッキ 11.7m <sup>2</sup> 、立型水栓 1か所 (土) 軽量土壌	
年間の手入れ	・芝刈り・除草・病虫害防除(年に数回:いずれも随時)、かん水(随時) :作業は一部を専門業者に委託	
その他	・介護福祉施設の屋上を緑化。施設利用者・入居者のみ立入可。	

