

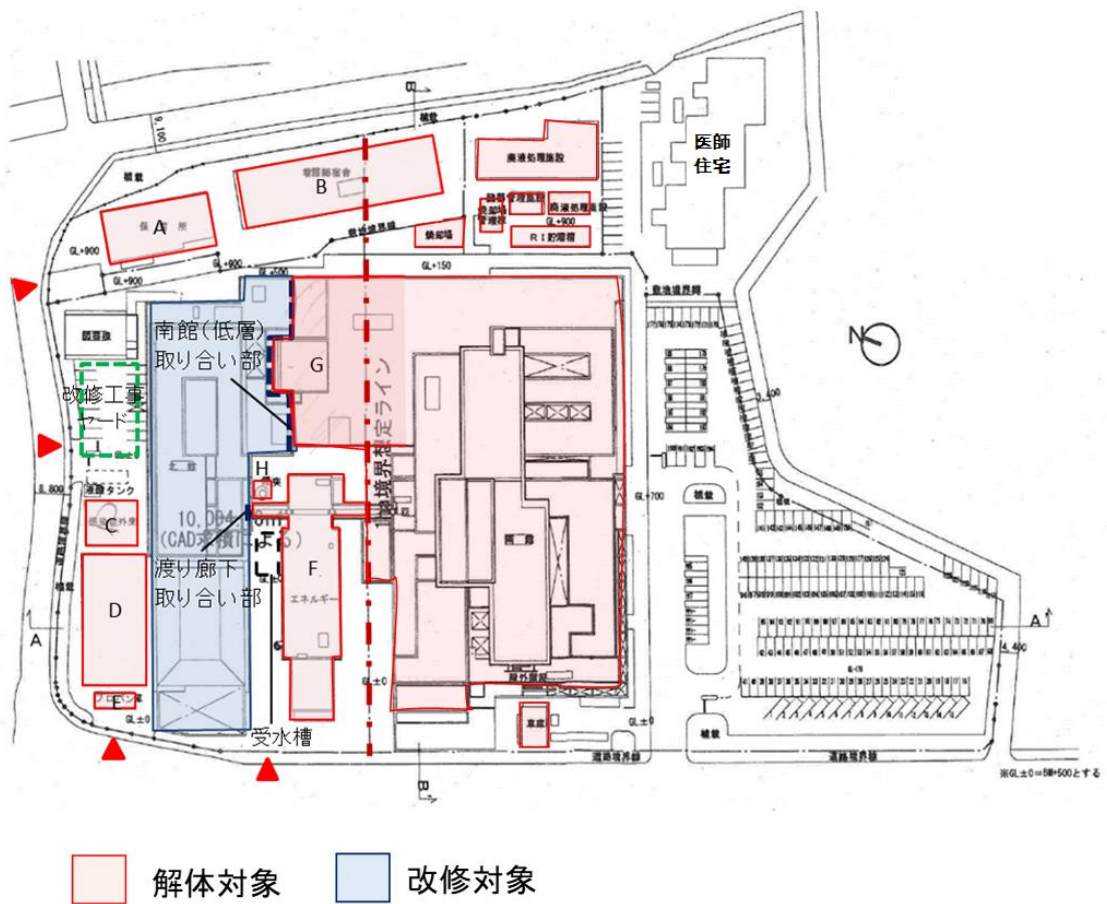
調査対象施設

1 概要

活用についてご意見をいただく対象は、下に示す配置図のうち、一点鎖線より南側（図右側）で、別紙3に示す「多目的交流広場と産直市場」配置予定部分を除く部分です。当該対象範囲においては、敷地南東部に位置する医師住宅を除く建物は解体することとしています。（事業者自らが解体するか否かについても対話を行います。）

なお、建物の解体や医師住宅の活用については、本調査結果を踏まえて取り扱いを検討することとしています。

配置図



2 医師住宅について

(1) 施設の規模・構造等

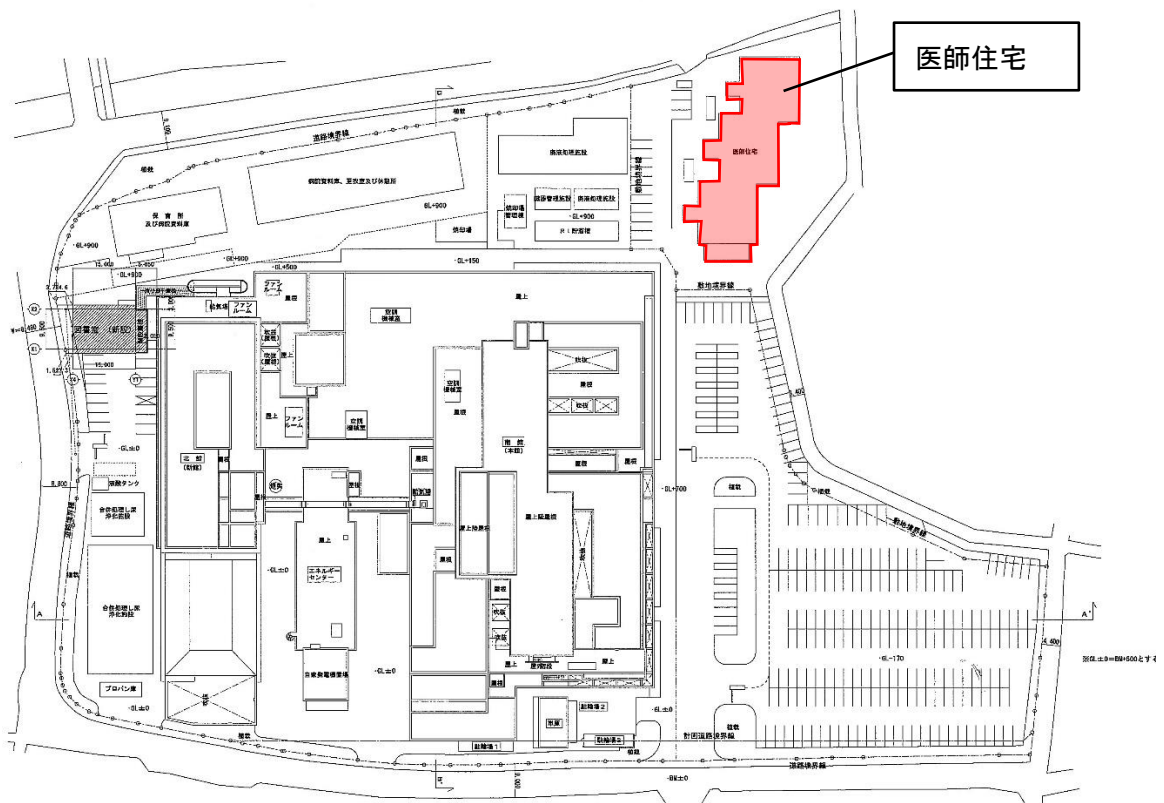
ア 規模・構造等

階数	4階建て
延べ面積	2275.17㎡
構造	鉄筋コンクリート造
設計年	昭和53年
戸数	22戸

イ 耐震性

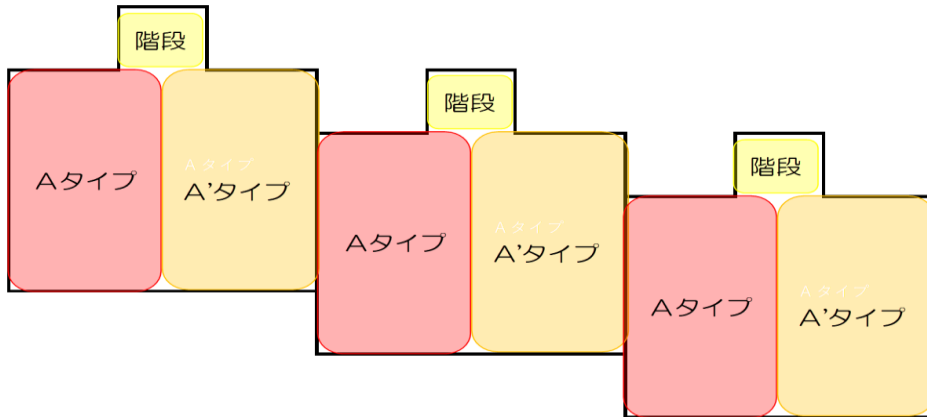
耐震診断未実施

(2) 配置図

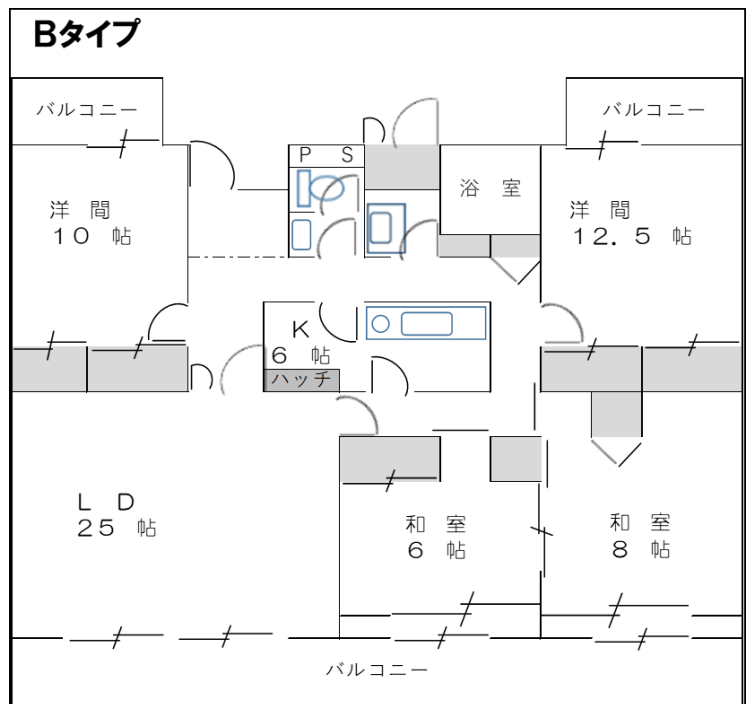
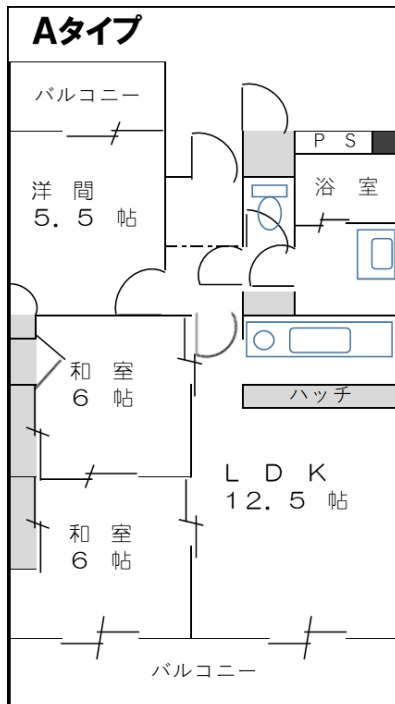
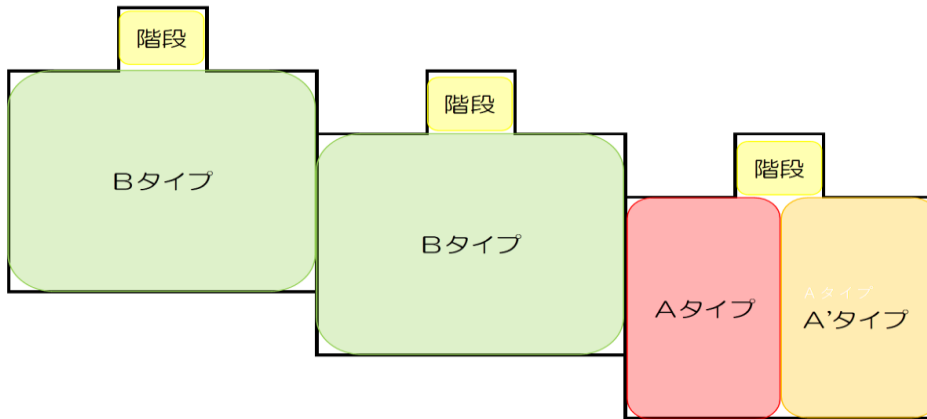


(3) 間取り図

○1～3階



○4階



※A' は A を左右反転させたものです。