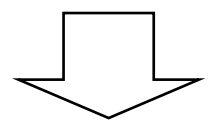
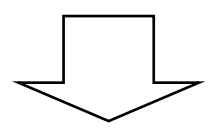


5 (1) 【再掲】「広島駅南口広場再整備に係る基本方針」の構成

1 再整備の目的

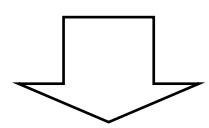


2 上位計画における位置付け



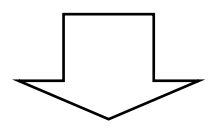
3 現状と課題

- (1) 広島駅周辺地区の開発事業等の現況
- (2) 広島駅の概要
- (3) 南口広場の概要
- (4) 南口広場の交通施設等の現状
- (5) 南口広場における課題



4 基本コンセプト・再整備の方向性

- ◆ 利用者、交通事業者及び地元関係者の意見・要望
アンケート調査による利用者の意見・要望、交通事業者及び地元関係者からの意見・要望
- ◆ 基本コンセプト・再整備の方向性
南口広場の基本コンセプトと再整備の目指すべき方向を設定



第1回委員会で検討した項目

第2回委員会で検討する項目

5 交通・環境空間の規模、配置等の大まかな方針

◆ 広場空間の拡大の必要性
広場の現状と課題を踏まえ、再整備の方向性に沿った広場を実現するために、広場の拡大が必要



◆ 必要な広場機能と施設規模の設定
周辺開発事業等による将来需要を考慮しながら、必要な広場機能を踏まえた施設規模を設定

◆ 広場拡大の具体的な方策の検討
・ 広場内の立体的な活用や広場隣接地の活用など、具体的な方策の組み合わせについて検討



◆ 広場拡大の具体的な方策の選定
・ 再整備の有効性、実現可能性の観点から、具体的な方策を選定
(評価のイメージを次項に添付)



◆ 交通・環境空間の配置(ゾーニング)
必要な広場機能と施設規模、路面電車やバス、タクシー等の交通動線及び歩行者・自転車の動線を踏まえ、交通・環境空間を配置(ゾーニング)



第2回委員会で検討する項目

第3回委員会で検討する項目

5 (2) 広場拡大の具体的な方策の選定に係る比較評価のイメージ

【広場拡大の方策】			(a) 路面電車の立体化	(b) タクシーや一般車等の 立体化	(c) 広場隣接地の活用	...	
事業の有効性	交通結節機能の強化	JRとの乗り換え	移動距離の長さ				
			施設配置の分かりやすさ				
		路面電車やバス等の拡大都心核へのアクセス性					
		.					
	新都心成長点としての魅力創出	「広島らしさ」やホスピタリティ					
		陸の玄関口にふさわしい美しい景観					
		周辺地区の市街地再開発と一体となった回遊性					
		.					
	ひとや環境にやさしい空間づくり	歩行者動線	車との平面交差(横断歩道)の有無				
			自転車動線との分離				
		バリアフリー	上下移動の長さ				
			高齢者等に配慮した施設配置				
	.						
	.						
.							
費用対効果(B/C)							
.							
.							
実現可能性	市の財政負担						
	関係者との合意形成						
	駅前交差点をはじめとした周辺道路の交通への影響(安全面と交通処理面)						
	施工の難易度						
	.						
総合評価							

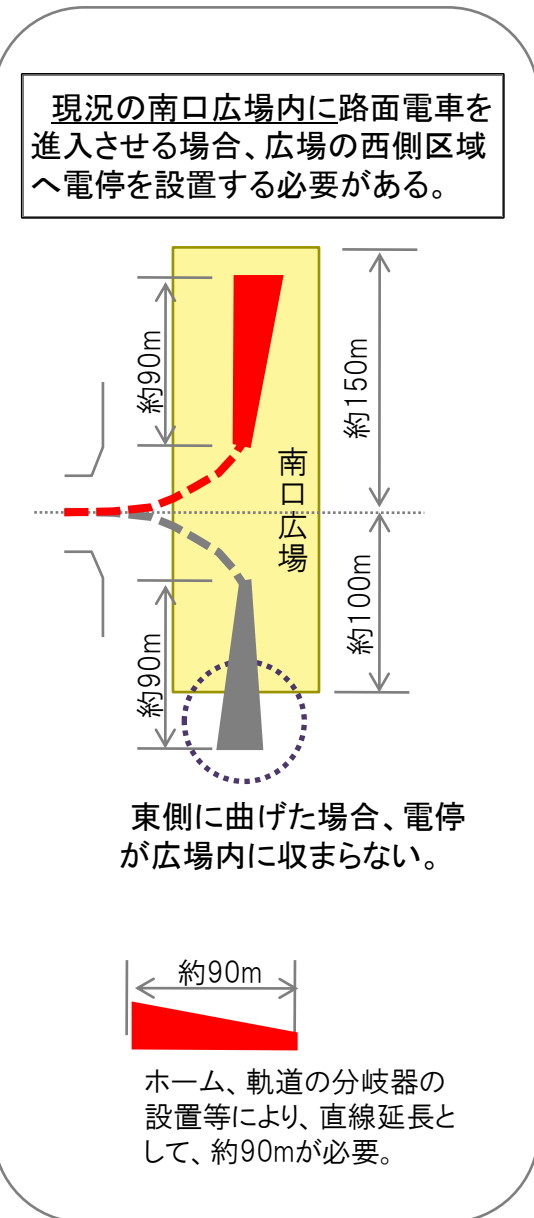
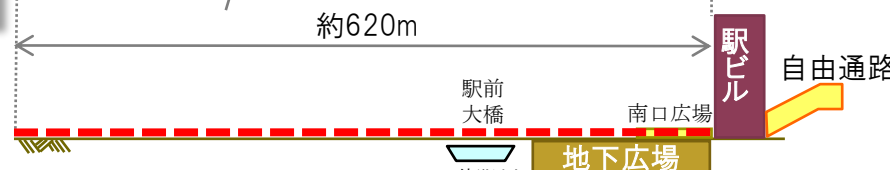
【参考1】 (1) 路面電車平面案 (検討中の案)

概略平面図



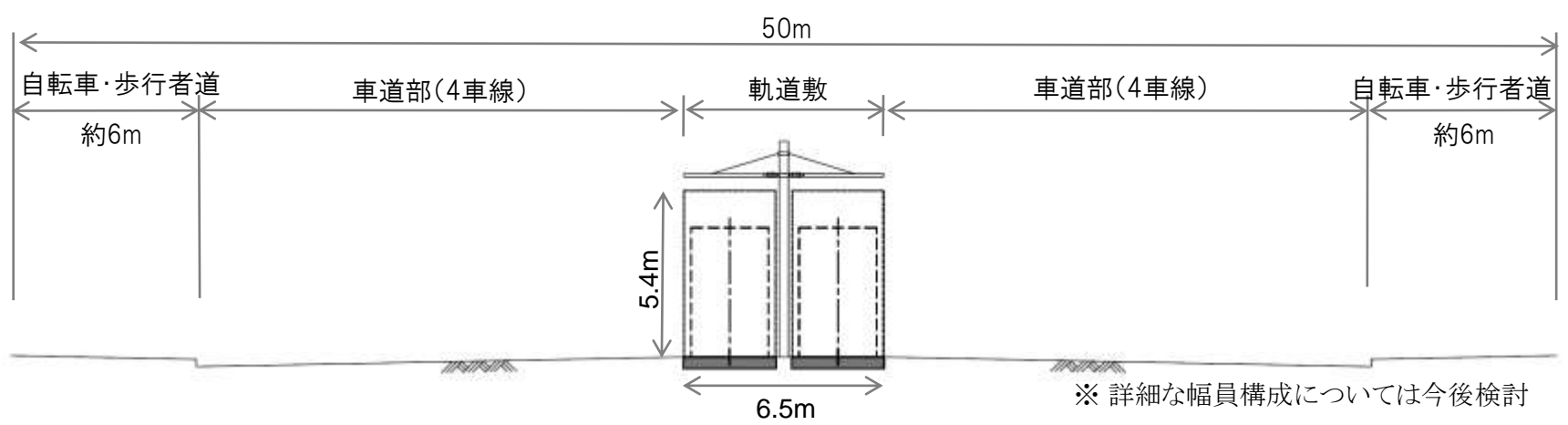
--- 駅前大橋ルート
●●●● 比治山線接続

縦断面図



断面図

【標準部】



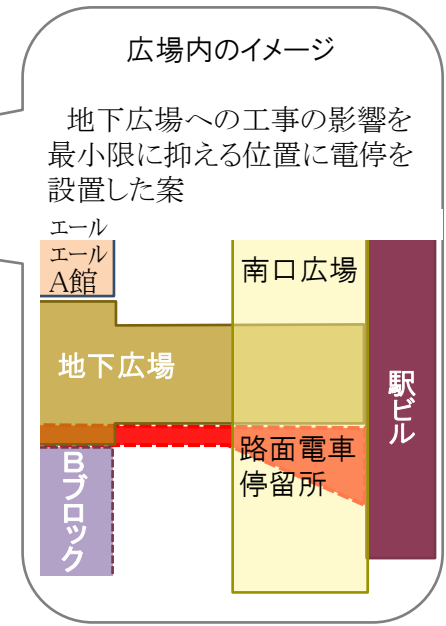
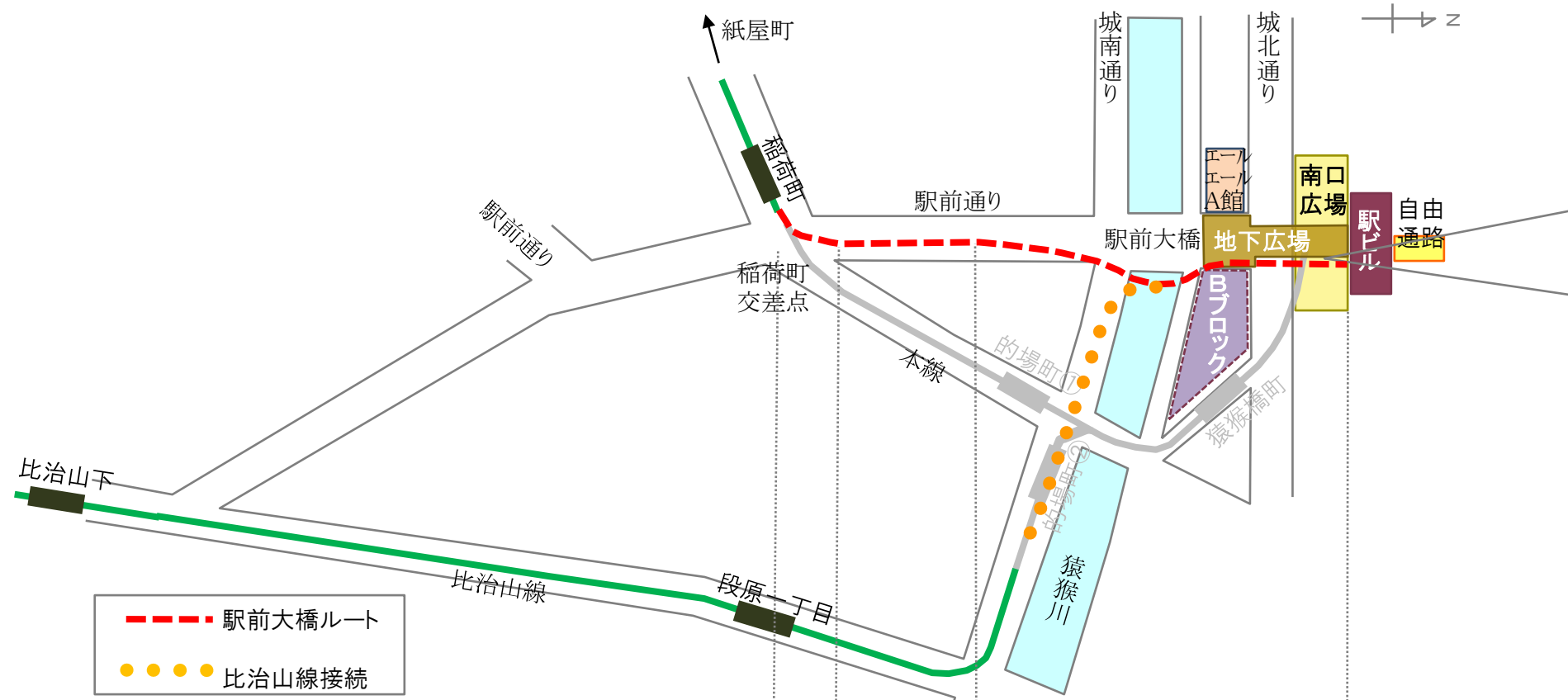
平面構造のイメージ図



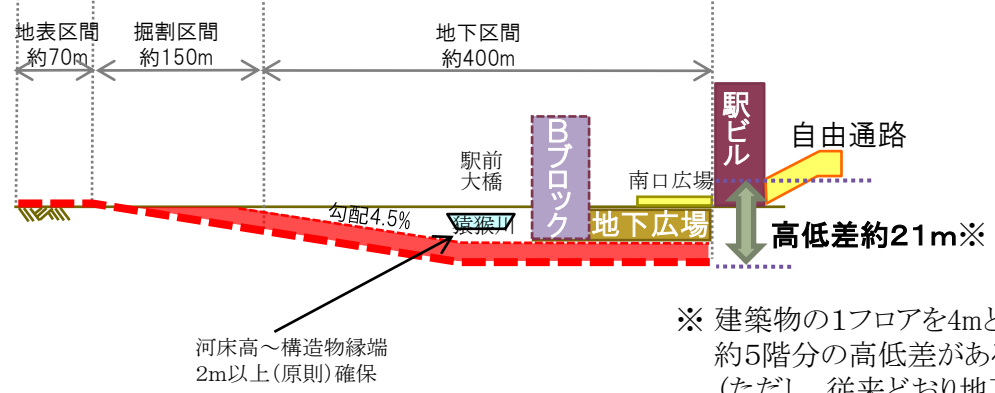
※ 運行位置等詳細な設計に基づくものではない

【参考1】 (2) 路面電車地下案 (検討中の案)

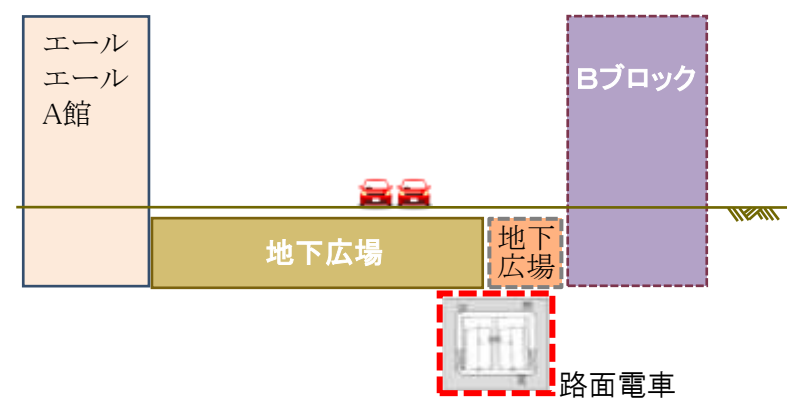
概略平面図



縦断面図

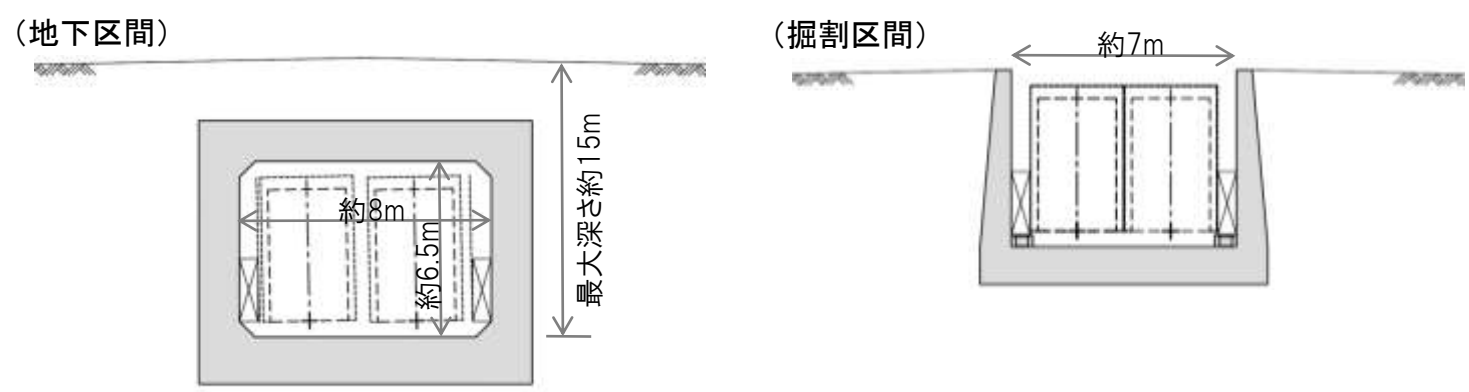


地下広場付近の断面イメージ



断面図 (概略の構造検討結果)

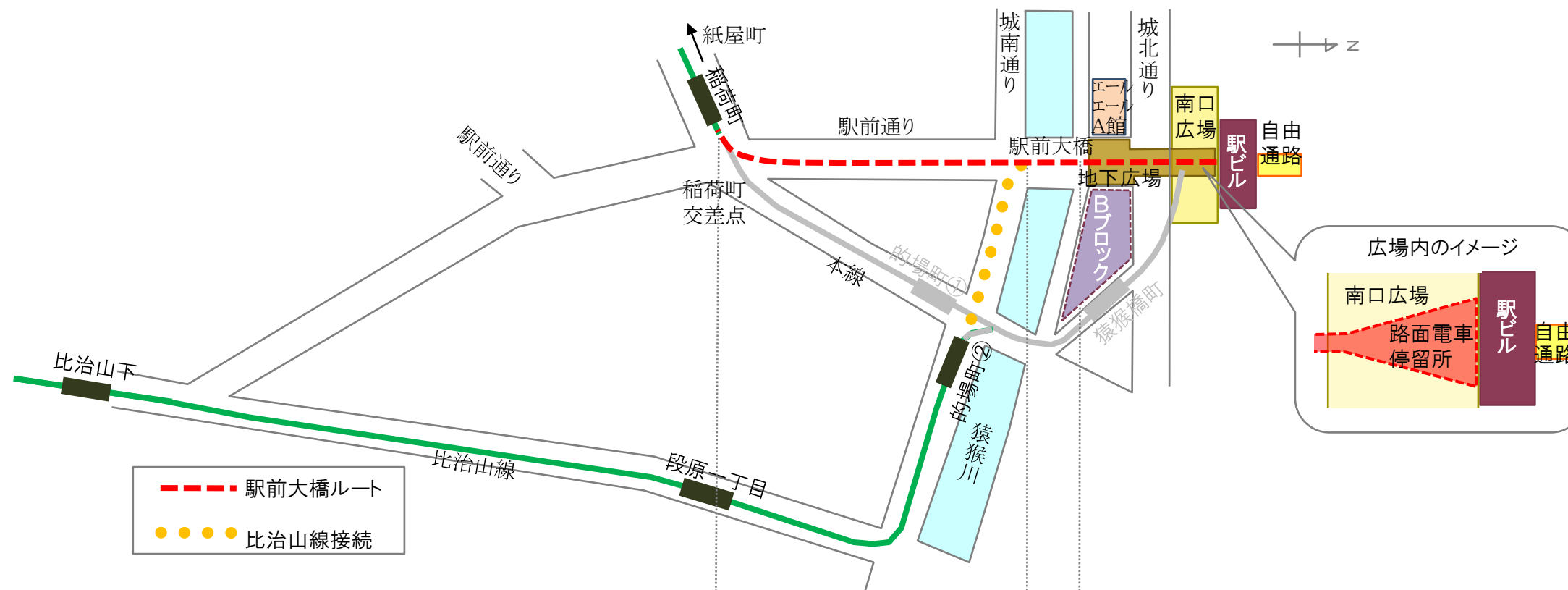
【標準部】



※ 建築物の1フロアを4mとすると、約5階分の高低差がある。(ただし、従来どおり地下改札は利用可能。)

【参考1】 (3) 路面電車高架案 (検討中の案)

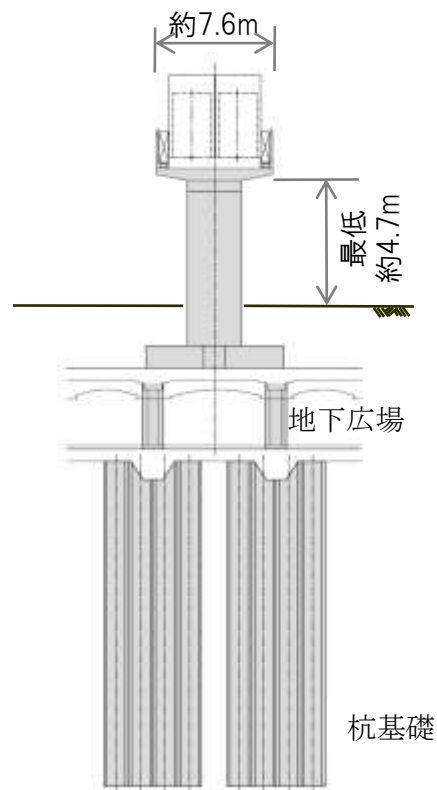
概略平面図



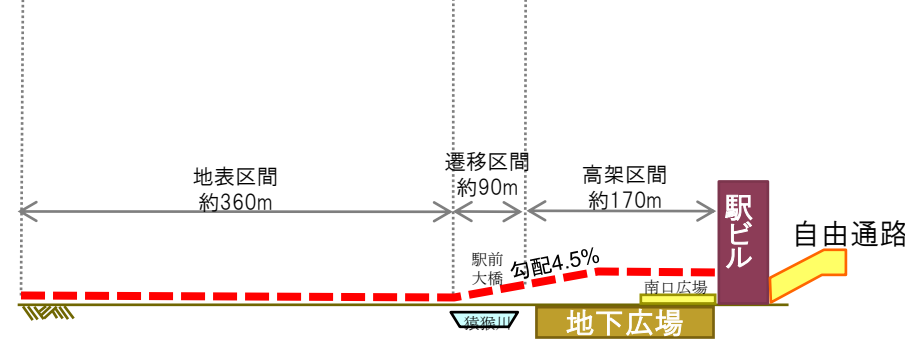
断面図

(概略の構造検討結果)

【標準部】



縦断面図



高架構造のイメージ



※橋りょうの構造等詳細な設計に基づくものではない