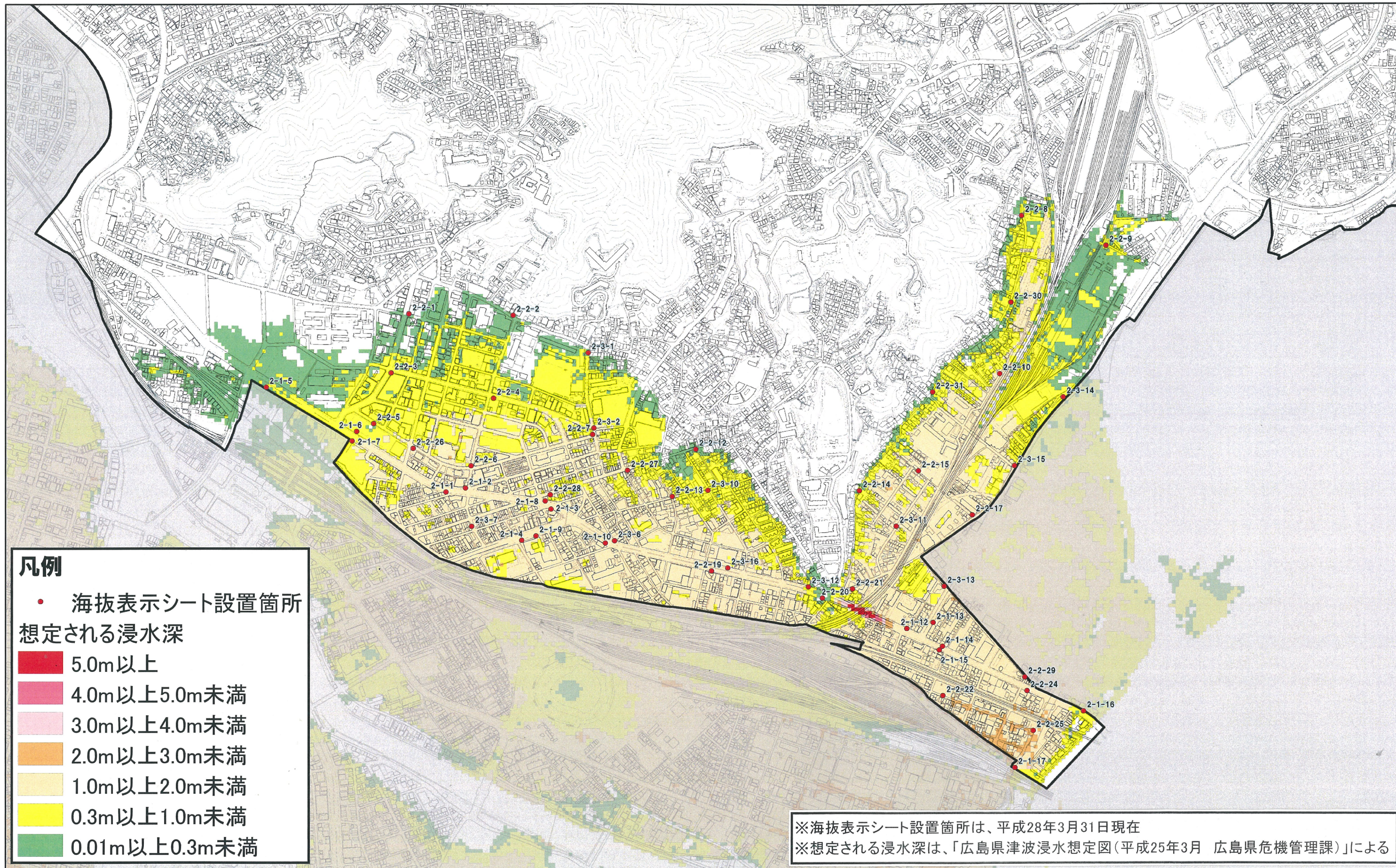


# 東区 海拔表示シート設置箇所位置図



- 凡例**
- 海拔表示シート設置箇所
  - 想定される浸水深
  - 5.0m以上
  - 4.0m以上5.0m未満
  - 3.0m以上4.0m未満
  - 2.0m以上3.0m未満
  - 1.0m以上2.0m未満
  - 0.3m以上1.0m未満
  - 0.01m以上0.3m未満

※海拔表示シート設置箇所は、平成28年3月31日現在  
 ※想定される浸水深は、「広島県津波浸水想定図(平成25年3月 広島県危機管理課)」による

