

ストーンガードの変状例

落石によるネットの破損



応急処置として前面に大型土のうを設置している

支柱の傾倒



崩落土石の堆積・老朽化



【注意事項】

いずれの場合も将来の落石や崩壊に対して機能不全となる可能性がある。

落石防護網の変状例

ネットの破損



老朽化



ワイヤー部は健全だが、ネット部が錆びている

崩落土石の堆積



過剰な崩落土石のロック
ネット内堆積

【注意事項】

変状の進行により、機能の低下が懸念される。

吹付け工の変状例 1

破損



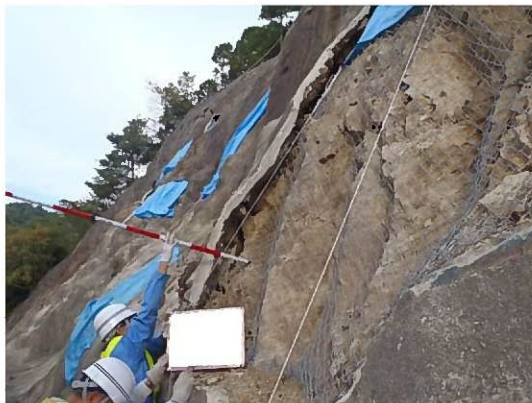
経年劣化と地山の風化による空洞化の進行が素因と推測される

湧水



亀裂や剥落も進行している

背後の空洞



風化の進行で地山から土砂が流出して形成されたものと推測される

【注意事項】

吹付け工の剥落や、のり面の崩壊が発生する可能性がある。

吹付け工の変状例 2

目地ズレ



座屈



地山の押し出しや吹付け工の自重により変形したと推測

(総点検実施要領(案)【道路のり面工・土工構築物編】(参考資料)、国土交通省道路局、H25年2月より)

亀裂



吹付け工背後に空洞も生じている

【注意事項】

吹付け工の倒壊やのり面崩壊の可能性がある。

植生工の変状例

植生の活着不良



のり面地肌(岩盤)の露出が目立つ

ラス網の破損



【注意事項】

活着不良により、風雨等の気象による風化浸食が進行し、のり面の不安定化が進む。
ラス網の破損は、土砂流出や落石の発生を招く恐れがある。

のり枠工の変状例

モルタル片の剥落



鋼材の腐食・膨張により剥落

のり枠の浮き



地山との接着部が乖離し空間が生じている

のり枠の亀裂



亀裂が連続する場合は地山の押し出しの可能性あり

【注意事項】

変状の進行が拡大すれば、のり面崩壊に発展する可能性あり。
 その他、枠内ネットの破損等で落石が生じる可能性あり。

水路工の変状例

亀裂



開き



水路閉塞



【注意事項】

水路工の亀裂や目地開きによる漏水で地山侵食からの崩壊が生じる可能性がある。水路の閉塞では、路面への泥水流出やのり面崩壊が生じる可能性がある。

変状名：湧水

排水孔からの土砂
流出



湧水に伴う盛土材、裏込め材)の流出は構造物背後の空洞化を進行させる

地山からの湧水



構造物からの湧水



【注意事項】

湧水量の増大や濁水は背後地山(盛土・擁壁裏込め)の浸食・空洞化の進行の懸念があり、路面への土砂流出や崩壊発生の可能性が考えられる。