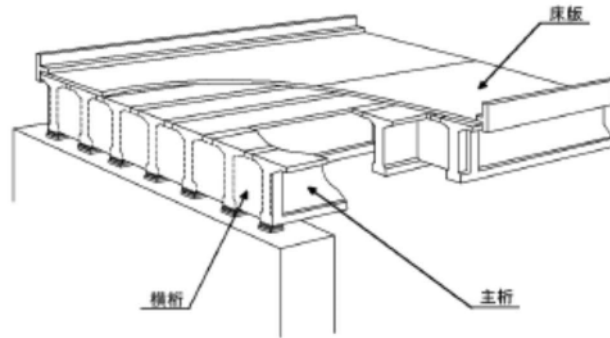
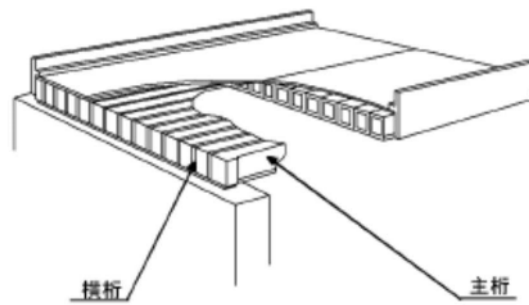


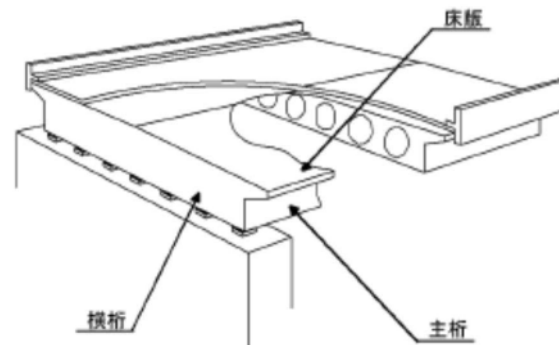
PCT桁, RCT桁



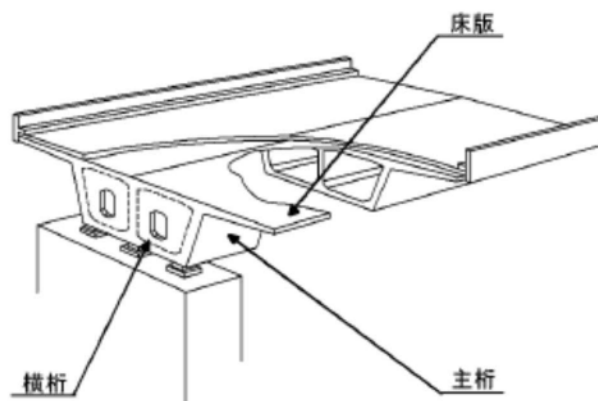
PCプレテン中空床版



PCポステン中空床版

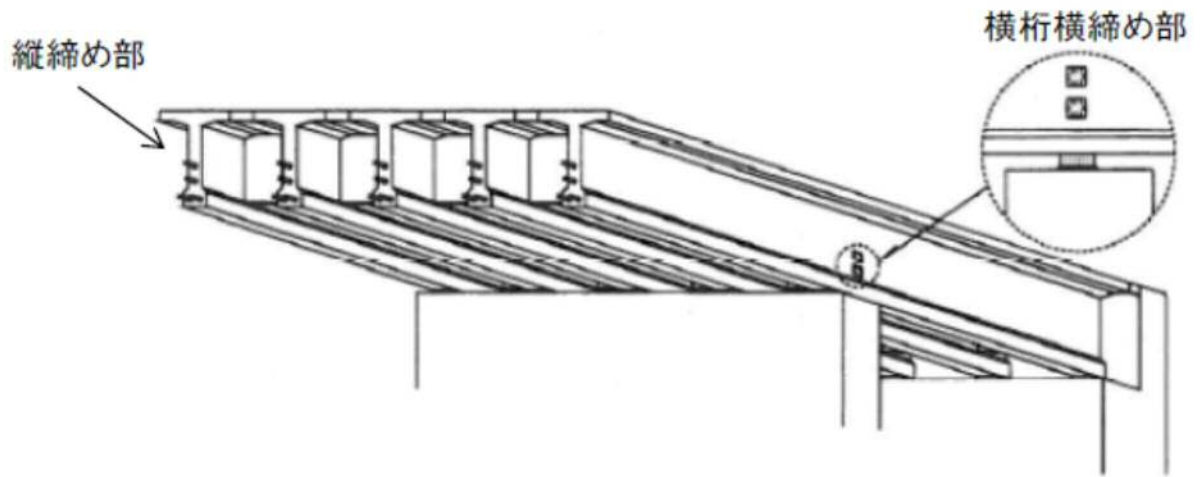


PC箱桁, RC箱桁

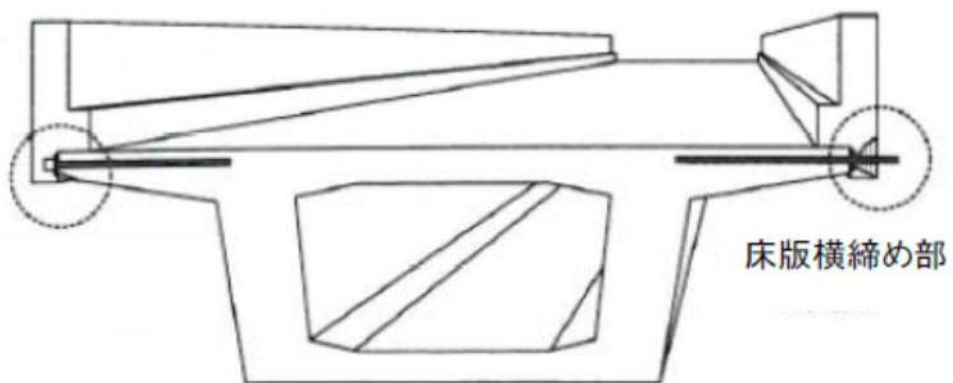


付図3. 1 部材の名称 (その6)

PC定着部



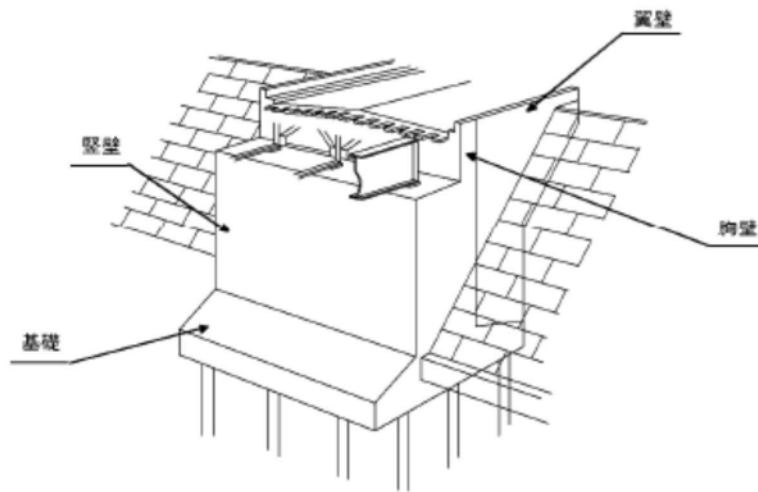
注：縦締め部は、完成後は目視不可能な場合がほとんどである。



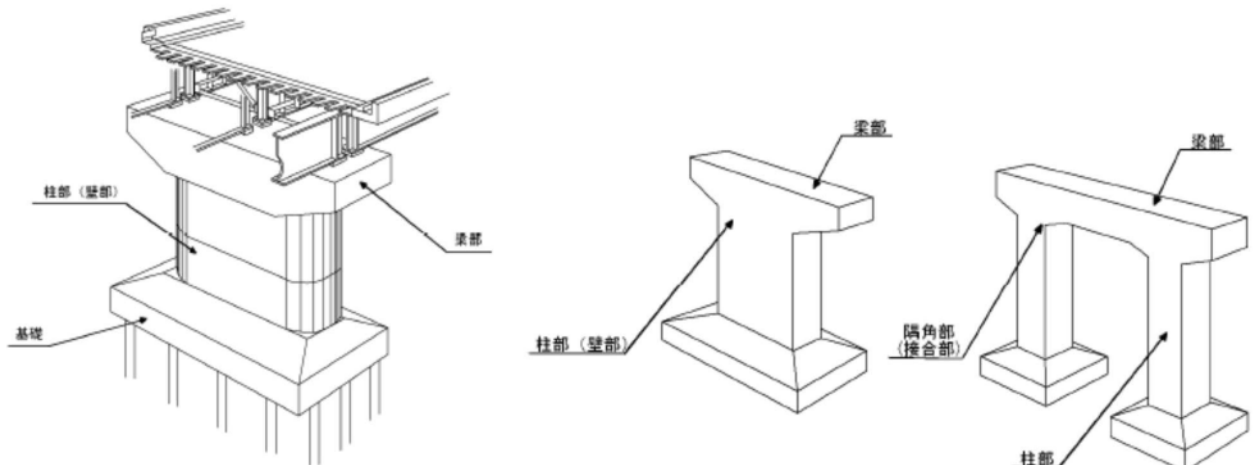
注：床版横締め部は、完成後は目視不可能な場合がほとんどである。

付図3. 1 部材の名称（その7）

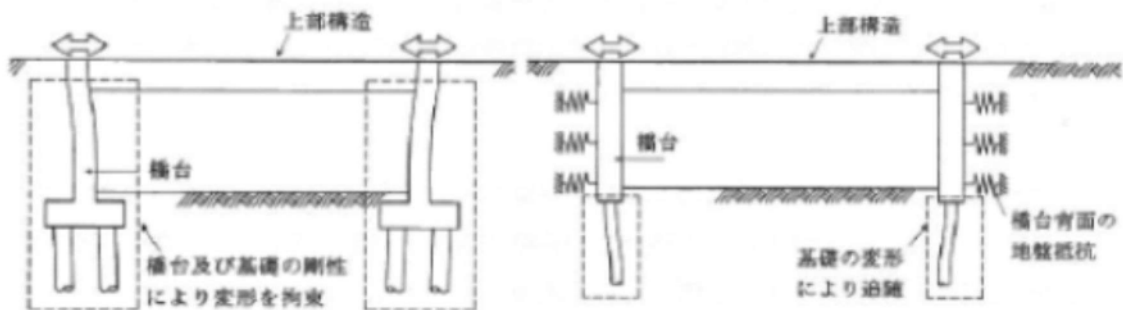
・下部構造
橋台



橋脚

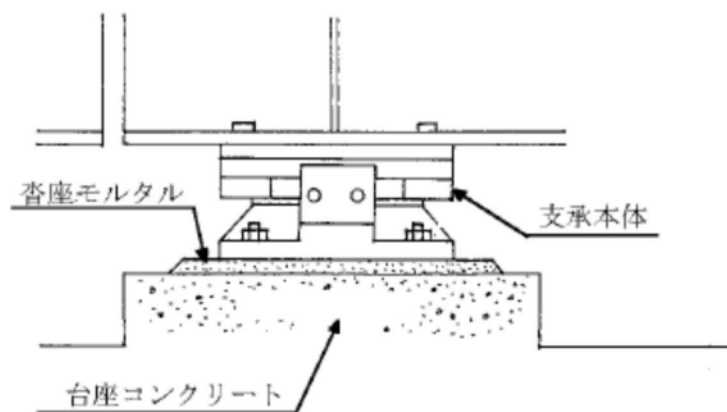
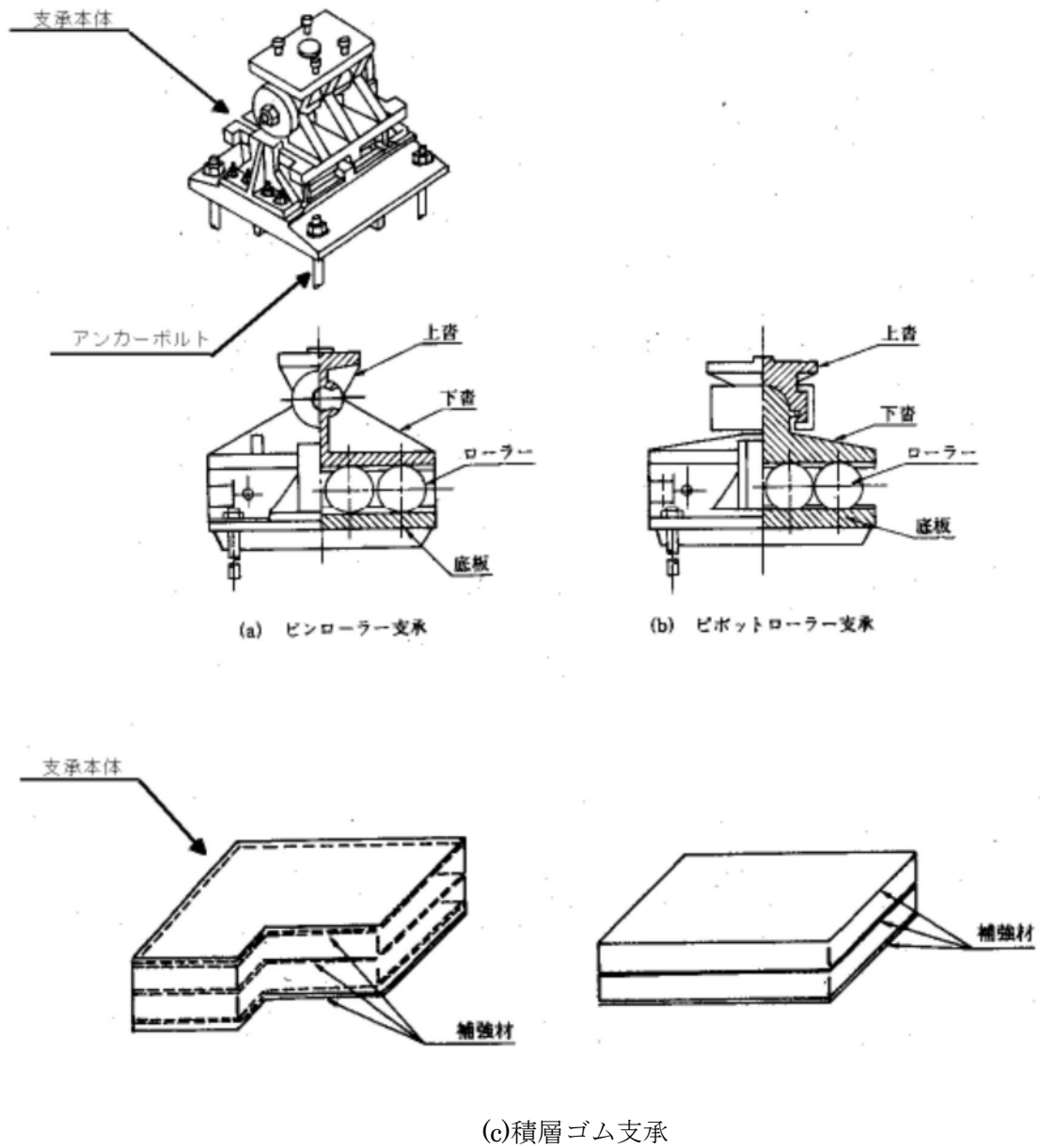


橋台部ジョイントレス構造



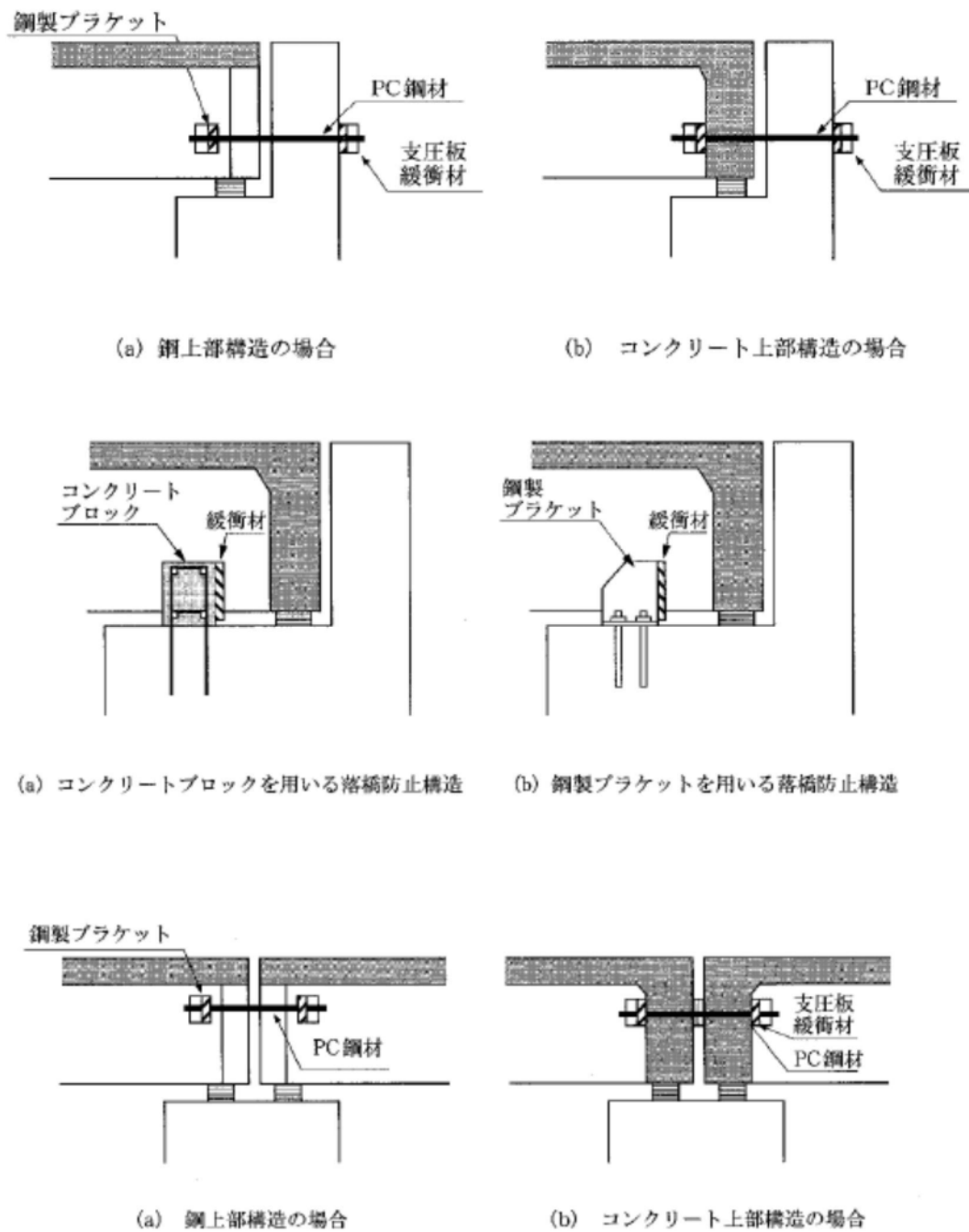
付図3. 1 部材の名称 (その8)

・ 支承部



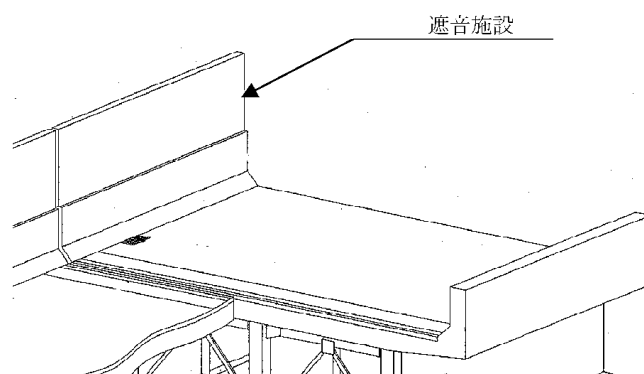
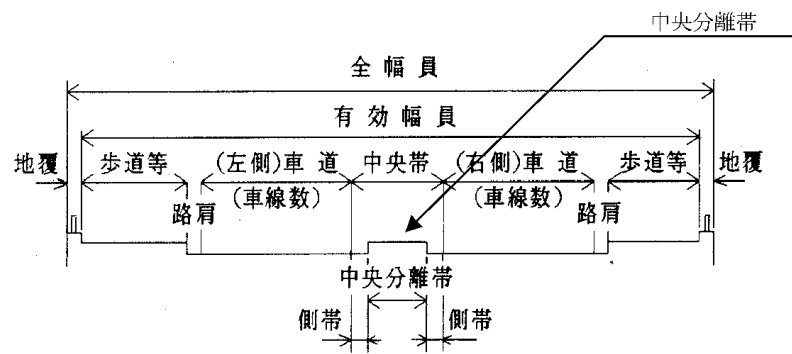
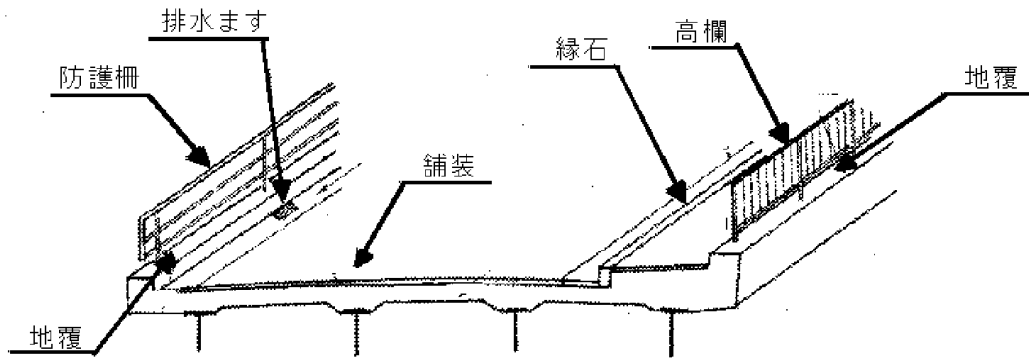
付図3. 1 部材の名称 (その9)

落橋防止システム



付図3. 1 部材の名称 (その10)

・路上



付図3. 1 部材の名称 (その11)