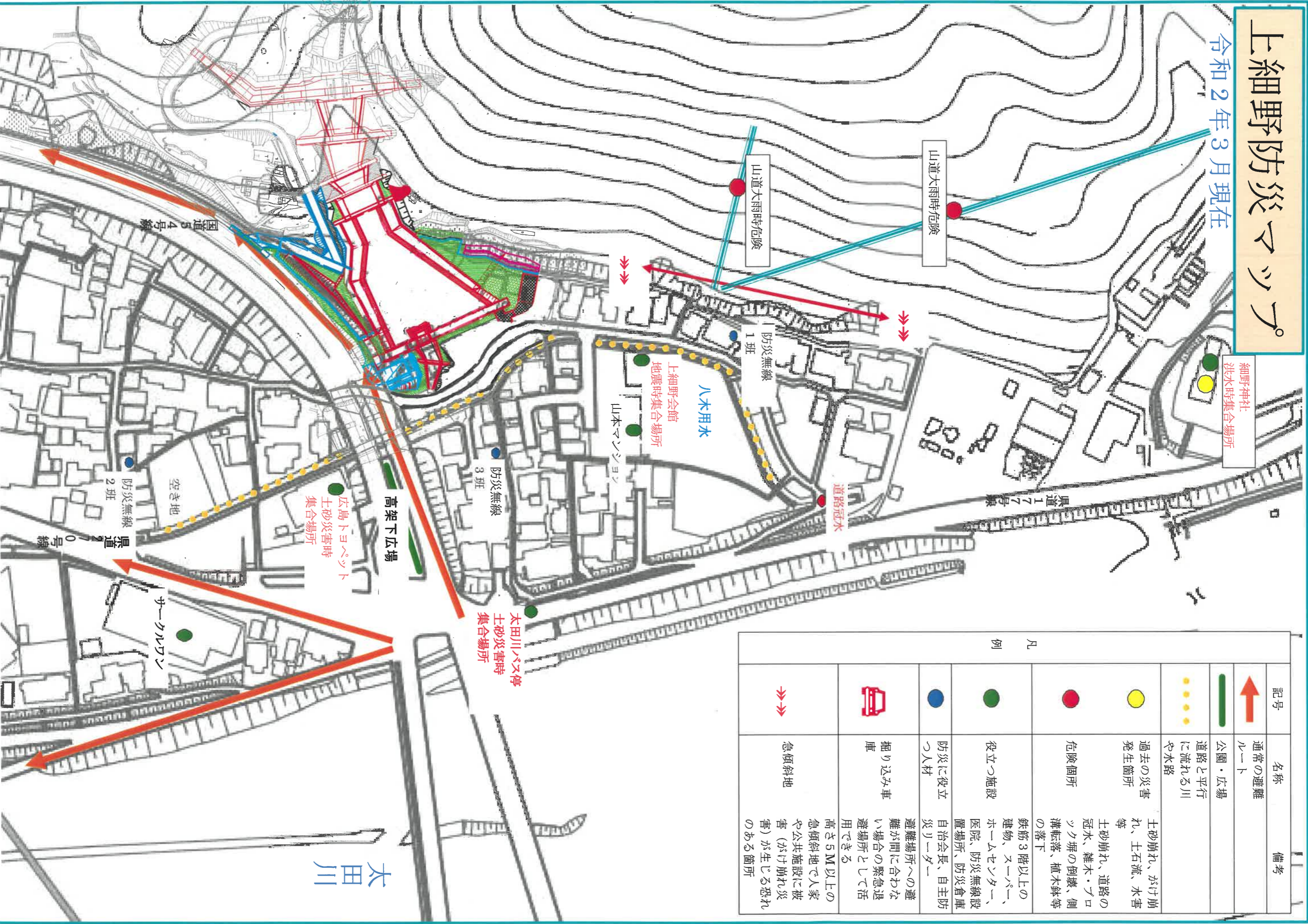


# 上細野防災マップ

令和2年3月現在



記号	名称	備考
↑	通常の避難ルート	
—	公園・広場	
●●●●	道路と平行に流れる川や水路	
●	過去の災害発生箇所	土砂崩れ、がけ崩れ、土石流、水害等
●	危険箇所	土砂崩れ、道路の冠水、雑木・ブロック塀の倒壊、側溝転落、植木鉢等の落下
●	役立つ施設	鉄筋3階以上の建物、スーパードームセンター、病院、防災無線設置場所、防災倉庫
●	防災に役立つ人材	避難場所への避難が間に合わない場合の緊急退避場所として活用できる
🚗	掘り込み車庫	高さ5M以上の急傾斜地で人家や公共施設に被害(がけ崩れ)が生じる恐れのある箇所
⇨⇨⇨	急傾斜地	

太田川