

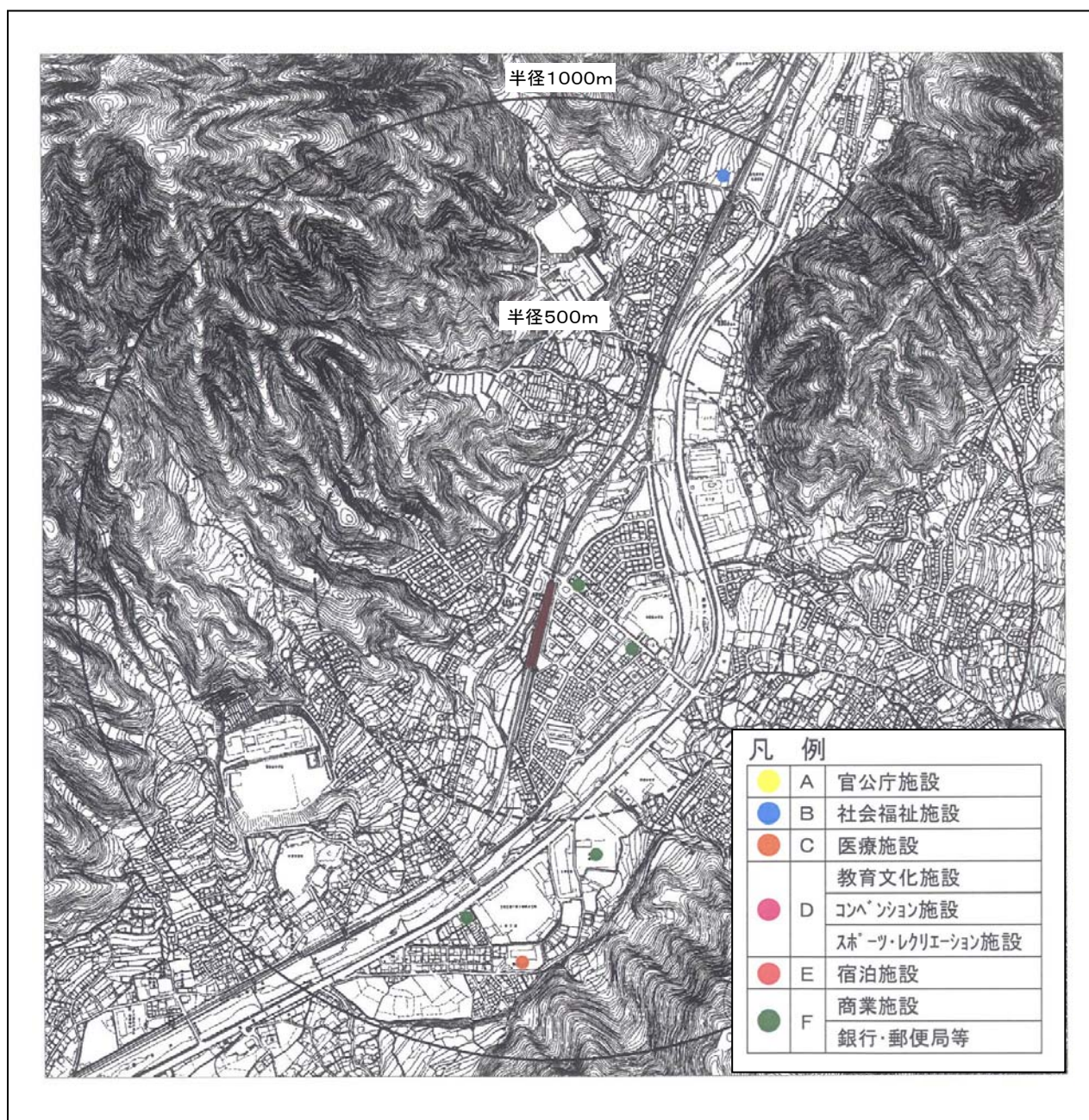
### 3. J R中野東駅及びJ R安芸中野駅周辺地区の現況

#### (1)JR中野東駅

##### 1)地域特性

J R中野東駅は、本市の東部に位置し、安芸区の交通拠点としての機能を有しています。周辺には、コーナン中野東店・ダイキ瀬野川店などの商業施設、時計台はたのリハビリセンターなどの医療施設などが分布しています。

J R中野東駅周辺施設分布図



## 2) 利用状況

J R中野東駅は、1日当たりの乗降客数が約6千人と、広島市域内のJ R駅でも利用者数の多い旅客施設です。

周辺には、コーナン中野東店・ダイキ瀬野川店などの商業施設、時計台はたのリハビリセンターなどの医療施設などが分布しており、健常者だけでなく、高齢者や障害者の方々の利用も多く、バリアフリー化の必要性が高い地域です。

## 3) 駅施設及び周辺地区のバリアフリー化の現況

J R中野東駅は、橋上駅であり東西の駅前広場から、2階に相当する改札口へ上がる構造となっていますが、改札口への昇降設備については、東側駅前広場、西側駅前広場ともに階段のみで、エレベーターが設置されていません。改札口からは、1階に相当するホームへ降りる構造となっていますが、ホームへの昇降設備については、上り、下りホームとも階段のみで、エレベーターが設置されていません。視覚障害者誘導用ブロックは設置されていますが、一部では輝度比が確保されていません。また、トイレについては、身体障害者対応トイレが設置されていません。

このように、特に昇降設備について設備の改善、充実など、今後さらなるバリアフリー化が望まれています。

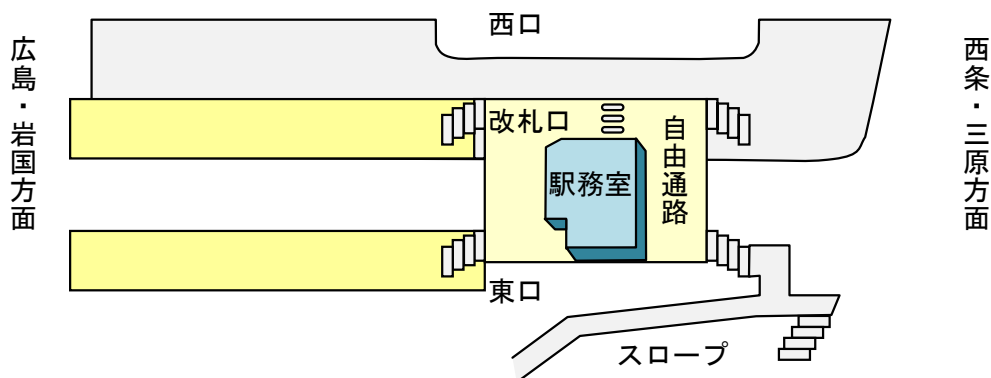
駅周辺の状況を見ると、駅前広場内には視覚障害者誘導用ブロックが設置されているものの、周辺道路については視覚障害者誘導用ブロックの設置、歩道の幅員・勾配や歩車道境界の段差などの改善が必要となっています。



J R中野東駅（東口）



J R中野東駅（西口）



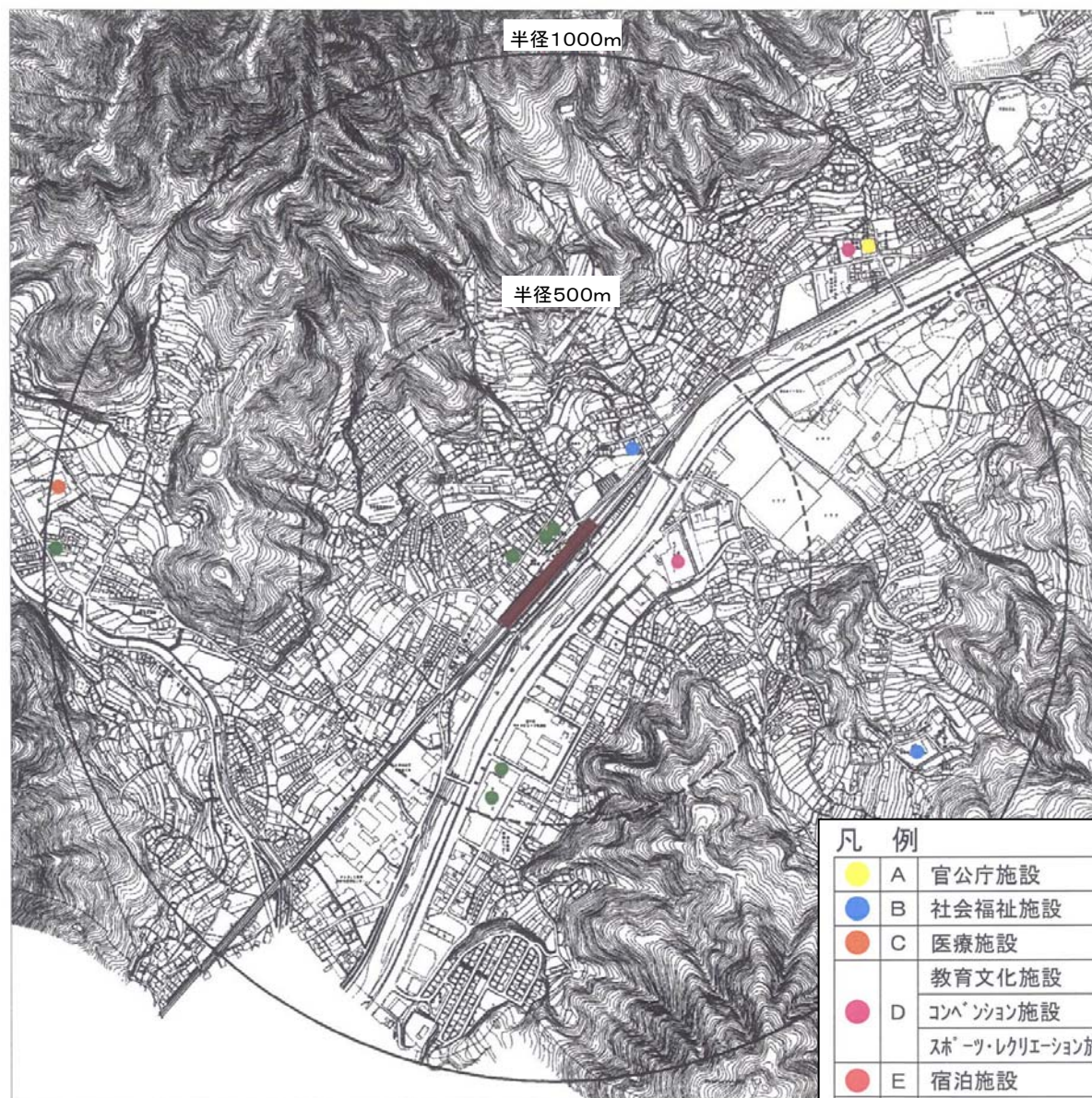
J R中野東駅構内図

## (2)JR安芸中野駅

### 1)地域特性

J R安芸中野駅は、本市の東部に位置し、安芸区の交通拠点としての機能を有しています。周辺には、安芸区スポーツセンターや、ユアーズ瀬野川店などの商業施設などが分布しています。

J R安芸中野駅周辺施設分布図



## 2) 利用状況

J R安芸中野駅は、1日当たりの乗降客数が約6千人と、広島市域内のJ R駅でも利用者数の多い旅客施設です。

周辺には、安芸区スポーツセンターや、ユアーズ瀬野川店などの商業施設などが分布しており、健常者だけでなく、高齢者や障害者の方々の利用も多く、バリアフリー化の必要性が高い地域です。

## 3) 駅施設及び周辺地区のバリアフリー化の現況

J R安芸中野駅は地上駅ですが、2・3番ホームと1番ホームをつなぐこ線橋は階段のみで、エレベーターが設置されていません。また、視覚障害者誘導用ブロックは設置されていますが、トイレについては、身体障害者対応トイレが設置されていません。

このように、特に昇降設備について設備の改善、充実など、今後さらなるバリアフリー化が望まれています。

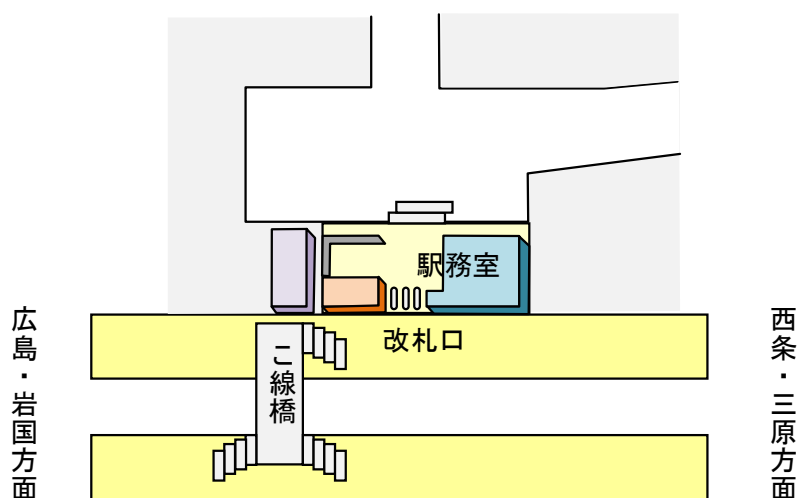
駅周辺の状況を見ると、駅前広場内は歩道と車道が分離されておらず、周辺道路については歩道の幅員・勾配や歩車道境界の段差などについて、改善が必要となっています。



J R安芸中野駅（駅前広場）



J R安芸中野駅 構内



J R安芸中野駅構内図