



第95号 33. 5. 1

広島市役所市長室 広報発行

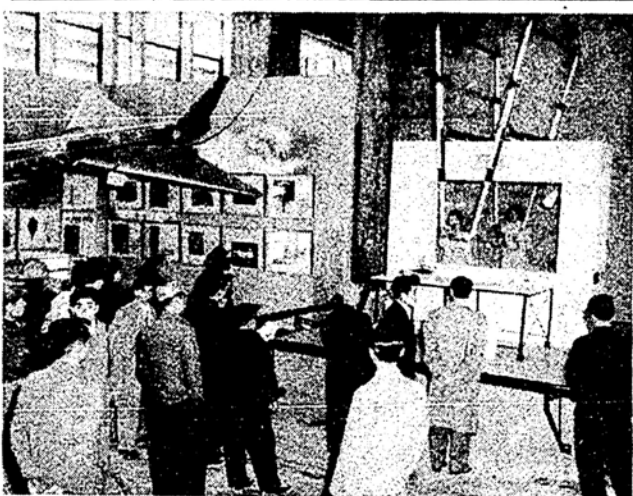
**かやふとん**

**滝川商店**

広島京橋町 電話②2875

# 広島博20日に閉会

四月一日から進んで地球上の生活するいくとでもいってよ  
開会以来連日万の観客をおもて、数々の話題を生んで、広島復興大博覧会は、あと余すところ数日、きたる五月二十日をもって五日間の会期をおえ、ついでに閉会する。



写真は 原子力科学館のマジックハンド

四月一日から進んで地球上の生活するいくとでもいってよ  
開会以来連日万の観客をおもて、数々の話題を生んで、広島復興大博覧会は、あと余すところ数日、きたる五月二十日をもって五日間の会期をおえ、ついでに閉会する。

## あなたの生活にプラス

### この機会にぜひ一見を

に対する新しい知識が必要となつてきたわけだ。  
広島市がこの博覧会を開催したのには、一つは原子力のたたらすいりろな影響、つぎは産業の振興による生活の近代化、もう一つは郷土の復興おいたちや地理的条件の三つに集約できると思つて、いざこれにしようと思つたが、いざ念公園、第二会場百米道路東詰、第三会場広島城に計五万坪、三億円の経費で近代のあらゆる文化の粋をおもてつて展示しているのだから、きつと皆様の満足をおもたせたい、今後の生活に参考になると思つて、まだ一度もご覧になつていない方は、この機会を逃さずぜひともご覧下さい。

## 五月の行事とその意義

### 赤十字運動

五月一日から始まるこの運動は、平和と博愛の精神をもつて、私たちが互いの幸福を願ひ、世界の平和を推し進めるため、災害、身体障害者、未帰還者引揚促進、医療社会事業施設の充実などの事業を行う資金を皆さんから寄附していただくもので、今年の広島市の目標額は、二百九十四万八千円、世帯あたりざつと四十円になります。

### 憲法記念日

— 三日

新しい民主的な平和国家への建設は、すべてこの憲法にもといて発するわけだ。私たちが、憲法を重んじ法に従ふことは、私たちが身の權威をたかめ、幸福を増進することにはかならず



### こどもの日

— 五日

商店などからの大口寄附金、一般ご家庭からの日赤の社費や賛助費をお願いしたいと思つて、私たちが互いの幸福を願ひ、世界の平和を推し進めるため、災害、身体障害者、未帰還者引揚促進、医療社会事業施設の充実などの事業を行う資金を皆さんから寄附していただくもので、今年の広島市の目標額は、二百九十四万八千円、世帯あたりざつと四十円になります。

母の日 — 第二日曜日 (社会課)

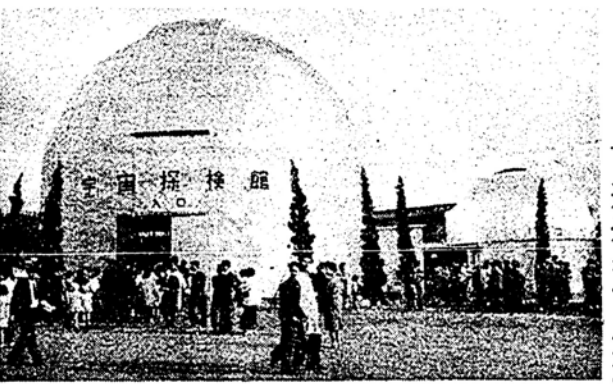
この日のいわれは、アメリカのチャイス夫人という日曜学校の教師が、聖母の教に基いて「母の恩愛の深いことを人々に一層深く徹底して悟らせる方法を考えよう」といつたことがもとで、その後娘のアンナが母の追とついでに、一東のカリネシヨンの花を捧げたことに端を発し、遂に一九一四年にアメリカの国会で五月の第二日曜日を「母の日」と定め、盛大に母をたたえる行事が行われるようになったわけだ。

## 交通白書

### 一日に四人の死傷者 対面交通の励行を

一年中出入が一番多い時期のことでも、あります。が、とにかく最近の市内における交通事故は、日に平均五件近くもおこり、四人近い死傷者をだしてしまつてしまつてます。

この日のいわれは、アメリカのチャイス夫人という日曜学校の教師が、聖母の教に基いて「母の恩愛の深いことを人々に一層深く徹底して悟らせる方法を考えよう」といつたことがもとで、その後娘のアンナが母の追とついでに、一東のカリネシヨンの花を捧げたことに端を発し、遂に一九一四年にアメリカの国会で五月の第二日曜日を「母の日」と定め、盛大に母をたたえる行事が行われるようになったわけだ。



写真は 宇宙探検館

空巣ねらいやすりは、今ごろの気候のように暑くも寒くもなく心が浮き浮きしてボーとなつているときに一番多いので、被害のあとで後悔しないよう、外出するときは近所に頼んだり、戸締りは一見してすだたとわからぬよう内側にうまうまをしておき、またスリの被害をさけるには、お金を目につき易い簡単に

お預金は

**広島県厚生信用組合**

広島市八丁堀  
電話代表①八七五番

現金値段

**10**

カ月私 現品先渡

至紙ヤ町 至広島駅

八丁堀電停 金座街 福屋デパート

広島博覧会協賛・夏物新柄入荷春物一掃 御婚礼調度品品揃

中国連合クーポン加盟店

僅かなお小使の節約で安心して買える③マルヨシで!

- ◎紳士服 ◎子供服 ◎夜具類
- ◎婦人服 ◎呉服 ◎靴各種
- ◎学生服 ◎和洋家具 ◎鞆各種

支払方法

- 現金値段で10ヵ月払で率仕させて戴きます。
- お買上商品は第一回払込と同時に届けていただきます。
- 残金は毎月一回御指定の日に集金に参上致します。

広島市八丁堀福屋北入約半丁 電話②1565

**③マルヨシ百貨店広島店**















第98号 33. 8. 1 広島市役所市長室 広報渉外課 発行

水田眼鏡店 十日市電停前 TEL 4838

敬けんな祈りと反省

平和への誓いも新たに

あの日、あゝとき、親や子が、いたましい悲劇の八月六日が十三たびやってきました。戦争がいかに悲惨なものであるかを身をもって体験した広島市民は、この日、人類の永遠なる平和を確立するため、二十一年から毎年死者の慰霊と平和記念式を行ってきま

13たび迎える原爆記念日

この日午前八時十五分、一瞬にして死した人々は二十数万人といわれています。当時広島市には、一部の人がそのいいたというもののなほ三十五万人近くの人々がいたわけですから、まさに未曾有の惨事だったわけですね。戦争の終結は、この広島原爆の原爆が直接原因だと

海外からも

毎年この式に観望し上げる平和宣言は海外にも送られ、多大の反響を呼んでいま

反響

その後、市民の平和への熱意は、昭和二十四年平和記念都市法の公布により具

養子縁組をした者が離婚するには、養子にした方と養子になった者の双方が協議して離婚をする協議離婚と裁判離婚とがあります。この場合、養子が十五歳未満であるときは、その養子にかわつて養子縁組を承継する権利をもつてい

籍話 養子縁組の離婚戸の協議と裁判による

原爆死没者慰霊式並びに平和記念式次第

- 一、開式(午前八時) 二、広島市原爆死没者名簿奉納(広島市長) 三、式辞(広島市長) 四、花輪奉呈(広島市長) 五、平和宣言(広島市長) 六、放鳩 七、黙とう(午前八時十五分) 八、あいさつ(内閣総理大臣・衆議院議長・参議院議長・広島県知事・広島県議会議員) 九、平和の歌合唱 十、メッセージ披露 十一、閉式(午前八時三十分)

原爆死没者名簿の受付

9時30分から公会堂で原水爆禁止広島市大会を開催

仕事をやりやすく

総合企画本部など新設

つぎに産業局には観光課が、建設局には管財課が新設

しやれたお中元 専門の店 伯馬屋 広島市本通り二丁目 電話中②〇〇三〇番

婿養子でも戸籍 華頭になれます

原爆死没者名簿の受付

仕事をやりやすく

総合企画本部など新設

現金値段 夏物大売出し 僅かなお小使の節約で安心して買えるマルヨシで! 紳士服 婦人服 学生服 靴・鞆 時計各種 洋装雑貨 中国連合クーポン加盟店 ③マルヨシ百貨店広島店 広島市八丁堀福屋北入約半丁 電話③1565



# 成果あがった供木運動

## 三千本が立派に発芽

夏の魅力は、なんといつても緑の木蔭です。焼けたような暑さをこらえ、海に山に涼をもとめて、人間は自然です。街に緑がないとその街はなんとも淋しく、やわらか味がなく、その街に住んでおる人までさびつな感じを受けます。

広島市も「ビル」や住宅が立ち並び、道路も整備されて、やがて一応中国地方の文化商工業の中心都市になつてきました。これからは街に緑のあるお洒落のある文化都市にしたいものです。そのためには、どうしても緑のある街でなくては行けないと昨年の四月から都市計画の一つとして緑化推進本部を設け、平和大通り、市内の各公園、市内七つの河津にたくさん木を植えてみなさんのいこいの場所をつくることとし、計画実施にうつりました。さいわいにして近郊町村からたいへんよいことだといつて植樹に必要な木は寄付してやろうとほとんど申込があり、本年の六月末日までに山県郡を筆頭に佐伯郡、高田郡、安芸郡、広島市内から三、六二七本の供木を受けました。

今後数年全市にわたつて植樹していきませんが、まず平和大通りから実施して将来は、うつそうと茂る東西に走る一大森林地帯にしようとして、昨年、平和大通りに力を入れてきましたが、順次市内の各公園、沿道、河津のものも植えていきます。



写真は 百米道路の植木の森

## みんなで愛木の心を

みなさんが商売をしてお金をもうけられたり、固定資産や不動産収入などのある人は、必ず所得に対する一定の「税金」という問題をきり離して置くことはできません。

税金は国や市が大きな仕事をやるための大切な財源です。私たちの生活をよくする道路や橋、下水、学校、あるいは社会福祉施設などをつくるものになるわけですから、お互いの幸福のため、税金は必ず納期限内に完納することが大切なのです。

ところで、一口に納税といつても、みなその人によつていろいろと事情もあつて、一回又は三、四回に納めるといふことは、なかなかたいへんなことであらう。

## 納税は貯蓄組合で 補助金の交付など特典

この納税貯蓄組合というものは、納税をたやすくするといふねらいで、昭和二十六年四月に納税貯蓄組合法によつてはじめられたもので、いまでは広島市内だけで、二十人以上集まれば誰

## 受診者は僅か40%健康診断

### 折角の国費を有効に

本年度の第一回被爆者健康診断は、一応六月末で終了しました。その結果、本年六月までの健康診断(一般検査)に受診した人の数は、三万七千三百三人で、被爆者健康手帳を持つて居る人が七万六千人ですから、まだ受診していない人は多数残つて居ることになります。

そこで、市では十月から、本年度の第二回健康診断を行うよう予定してありますが、第一回に受診していない人のために、その実施期間を九月まで延期することになり、まだ受診していない人は、この間に必ず受診して下さい。

また、診断を受けてから六カ月以上経過するようない人は、十月まで待たなくてはなりません。

でも新しく組合をつくることもできますから、納税に熱意のある人が中心になつて組合を作り、市役所徴税課か徴税課へ規約の届出を納付状況などによつて補助金を交付することとなります。

その他、組合預金金利子の高利率と預金引出しの自由、所得税の非課税、組合業務に関する書類、預金通帳、証券などは、すべて印紙税はかからないなどの特典があります。

その他くわしいことは税務署、県税事務所、市役所徴税課へご相談ください。ば、わかりやすく説明いたします。

植樹の約九〇%がすくすくと芽を出しています。発芽のおおきい梅、あおき類も梅雨あけとともに一斉に芽を出しはじまりました。ただ残念なことは従来、公園、河津、緑地における枯死のほとんどが折られたり、抜かれたりしたものです。今後このようなことでは、せっかく供木に協力して下さった方々にすまないことであり、広島市民の恥であります。

また将来の供木にも影響してきますからお子さんのあるご家庭では、植樹の大切なことに樹木がしらぶしらぶのうちに子供たちの健康をたすけて居ることや、街をきれいにすることは緑の必要があることを話していただき子供さんたちに愛木の心を持たせみんなの力で明るい住みよい健康な街をつくるようご協力下さい。(緑地課)

内科・小児科・放射線科  
原簿医療法指定医療機関  
社会福祉法人 同愛会病院  
院長 上村吉郎  
広島市水主町三四八  
電話 〇一七六・五〇九四

労商クーポン親迎  
中国電力指定店  
テレビは一家に一台  
アサダ電機商会  
已装電体前 TEL 〇1171

計石 時宝  
老舗 穴戸  
本通五丁目

爆心地からの距離	人員	百分比	性別	
			男	女
2キロ以内	34,687	45.64	15,338	19,349
2キロ～4キロ	31,824	41.87	13,818	18,006
4キロ以上	3,859	5.07	1,724	2,135
その他	5,638	7.42	2,964	2,674
計	76,008	100.00	33,844	42,164

今年度からは、被爆者のみ  
計石 時宝  
老舗 穴戸  
本通五丁目

今月は個人事業税の納期  
個人事業税(原簿)の納期

一期分は、八月末までにもよりの広島銀行か郵便局または県税事務所にて納めて下さい。

99年後に

典札・電帳車・花環  
KK白蓮社  
広島市天満町

奥様月給をどうぞ  
毎月1,000円の積立定期  
奥様のサービスに  
1,000円の月給はどうぞ  
考えでも高くない

広島相互銀行







# 映画会などの開催

## 申込は東保健所へ

「住みよ町の建設」に  
は、なんとも公衆衛生  
生思想の普及と理解が大切  
な問題です。  
東保健所では、この衛生  
教育の推進に、つぎのお  
りみなさんのご要望に応じ  
講演会・座談会・映画会な  
どを行いたいと思ひますの  
で、お申込み下さい。

▽開催は、開催しようと思  
うところの関係住民又は  
各種団体が主催すること  
とす。

▽種別  
☆講演会、座談会の部  
1 家族計画(受胎調節)の  
こと。  
2 結核または性病のこと。  
3 季節の病気の予防のこと。  
4 食品衛生や環境衛生のこ  
と。  
5 その他保健所の仕事の相  
談など。

☆映画会の部  
1 産児調節  
2 赤痢(せきり)  
3 発生原因と予防及び治療  
4 結核の生息  
5 感染症から発病までと治療  
6 黒い太陽  
7 劇映画、性病を取り扱っ  
たもの。  
8 百人の陽気な女房たち  
9 劇映画、環境衛生を取り  
扱ったもの。  
その他、マンガ、ニュー

▽経費その他  
1 場所の提供と電気料金は  
申込団体が負担する。  
2 講演会の講師の派遣及び  
映画上映は、東保健所が  
負担する。(講師は、所  
長、関係課長、医師その  
他が出席)  
(東保健所)  
電話①一五一番

## 台風の季節を ひかえて



はじめじめした天気もから  
りや晴れ、からだをきたえ  
る季節となりましたが、一  
方毎年のことながら、台風  
や出水の危機についても、  
その対策を講じておかない  
と大変なことになる。ま  
た、大雨(十五メ  
ートル毎秒)以上になると、  
ということが放送された  
ら、これは建物がかわれる  
程度の強い風です。十分  
注意して下さい。

また、雨も一時に多量の  
雨が降ると、がけがずれ  
床下浸水などになります。  
で、あらかじめつぎのよう  
な予防準備をしておいて  
いただきたいと思ひます。  
▽外側のこわれた建具やガ  
ラス、附属金物などは修  
理し、弱い建具は補強し  
ましょう。

▽ひさしや看板などで、取  
付けが不完全なものは飛  
ばされないようになおし  
ましょう。

▽がけの近くの家は、がけ  
上とがけ下の排水をよく  
して、水ががけの内側に  
しみこまないようにする  
ことががけずれ防止の  
第一要件です。またがけ  
の上を細くして深く耕す  
のもよくありません。

▽一般の家でも、水がど  
こからかたまり、水がど  
こにたまり、排水に  
は特に注意して下さい。

▽外側が土壁の家は、暴風  
雨で壁が落ちないように  
下見板を張って保護しま  
しょう。

## 恐ろしい「セキリ」の予防は

### 生水生物に注意

梅雨から夏にかけては消  
化器系の伝染病のシーズン  
で今年もすでに各地で「セ  
キリ」の集団発生が伝えら  
れています。

「セキリ」は年中ある消  
化器伝染病ですが、特に夏  
期に猛威をふるい「大人よ  
りも幼児」が多く罹患し、  
またその死亡率も高いので  
幼児をもつご両親はこの時  
期には特に注意しなくては  
なりません。

幼児が「セキリ」にかか  
つたときは、多くは急激に  
症状があらわれ、ひどい中  
毒症状を起します。  
高熱とともに嘔吐、けい

れん、意識不明などの脳症  
状をあらわし、心臓も急に  
衰弱して一日二日で死亡す  
ることが少なくありません。  
これが即ち「セキリ」です。  
むかしから幼児の「セキ  
リ」は大人の「セキリ」以  
上におそれられておりま  
す。それで「セキリ」の症  
状がでたときは、はやく適  
切な手当をしない限り非常  
に危険です。

▽煙突のささえをがっちり  
やること。  
▽瓦ぶきは軒瓦をしつかり  
止めておくこと。トタン  
ぶきは、隅々に止め金を  
つけること。  
▽家全体をガッシリさせま  
しょう。柱と柱にスジャ  
イをとりつけることが大  
切です。

▽みなさんの家の周りの地  
形が、海岸ばた、がけの  
はし、丘の上などにある  
ところは、強い風が直接  
ぶつかるところですか  
ら、十分注意して下さい。  
い。

なお家庭では、  
▽台風の渦中に入らな  
いこと。  
▽ハダカ火は全部消す  
こと。  
▽停電に備えて懐中電灯を  
用意しておくこと。  
▽床下浸水し、あと水が引  
いた場合、消毒薬をま  
いて衛生に注意して下さい。  
(広報渉外課)

平町 中島トモ  
▽一万円 市内牛田町 奥  
村藤子  
▽三万円 市内大芝町 山  
口邦宏  
▽五万円 市内仁保町 福  
島勝  
▽二万円 長浜市 匿名  
▽一万円 市内翠町 佐藤  
政治  
▽五千元 市内横町 佐伯  
文江  
▽百円 大阪生野区北生  
野町 石川和彦  
▽三万五千元 大阪市東区  
備後町 エスモーセン・  
アサシ  
▽一万円 熱海市伊豆山  
岡田志  
▽六万円 東京都世田谷区  
池尻町 山西みゆ子  
▽千円 東京都千代田区平  
河町 小泉幸平  
▽千五百円 大阪府貝塚市  
青年連合会  
▽五百円 大阪府貝塚市大  
阪築業労働組合有志  
▽二千六百元 下関市上田  
中町 奥田洋子  
▽千七百円 三重県志摩  
郡阿児町 山口宏  
▽三万円 大阪市浪速区日  
本橋筋 外山食品K.K他  
▽八千円 尾道市久保町  
戸手影明

みなさんが国や、地方の  
政治に直接意思表示をする  
もつとも大切な選挙が、今  
年の暮から来年の五月にか  
けて、県知事、市市長、市  
市議会議員、市市議会の  
選挙が行われます。

選挙権は、日本国民で、  
満二十歳以上の人は、男女  
ともに選挙権をもち、投票  
することになります。

選挙権をもち、投票する  
ことには、選挙人名簿に  
登録されていることが必要  
です。

選挙人名簿の登録は、市  
選挙管理委員会が、毎年  
定期的に調査して、基本選  
挙人名簿と選挙のつど調  
製する「補充選挙人名簿」  
の二つがあり、このどちら  
かの名簿に登録されてない  
選挙権はあつても「投票」  
することはできないので  
す。

「選挙人名簿の調製」そ  
の他については、以下号を  
おつてご説明いたします  
が、ともかくいづれ選挙権  
があつても、この選挙人名  
簿に姓名が書いてないとい  
う移動などご不明の方は  
一応はつきりと確認してお  
いていただきたいもので  
す。(つづく)

(市選挙管理委員会)

恩給などを担保に  
借金しお困りの方へ

恩給や扶助料、年金等を  
担保に借金の金融業者から  
お金を借りている方で、  
いろいろな事情のために何  
時までも高金利に苦しん  
でいられる向きが相当多  
いようです。

そういう方は、国家機関  
である左記の国民金融公庫  
へ相談されてはいかがでし  
ょう。ご相談は手紙でも電  
話でも結構です。

公庫の貸付はこれらの恩給  
権担保で実受領年額額の二  
倍半以内ですが……

事業資金(運転、設備、新  
規資金) 二〇万円まで  
消費資金(負債整理、買  
入金、冠婚葬祭、生活費  
等) 一〇万円まで  
学費、家庭修理費等) 一  
〇万円まで

を日歩一銭六厘(月利五  
厘、年利六分)の低利でお  
貸ししております。現在  
申込から貸付まで短時間で  
運んでいます。

◎国民金融公庫広島支所  
袋町七(富国ビル東隣)  
電話①一五九番

最新施設による  
品質本位

**岸本特選牛乳**

姉妹品 フルーツヨーグルト

ブラザー製品総代理店  
労働、本通会ターポン(十ヶ月払)を御利用下さい

**ブラザー扇風機**

本社 広島市福町電報前④四六〇七  
支店 広島市本通り④三三六〇

郷土の銘産

**ラジボシ醤油**

広島醤油株式会社

白い靴 大売出し  
サンダル

**マルゲン靴店**

広島市本通二丁目

既製服と御洗服  
紳士服と婦人服地

**坂田服地店**

広島 金座街

盛夏用高級服地大売出し

**マルサ**

広島本通四丁目

厨房家具、店舗改造  
室内装飾、設計施行

**丸装洋家具装飾店**

広島本通五丁目  
TEL④27278

優秀無比

**瓦**

大手プロック責任施工

**広島セメント工業所**

広島市西原町大正橋  
電話④4835

山部印刷株式会社

広島市翠町

電話④一〇〇五八  
一八六六三