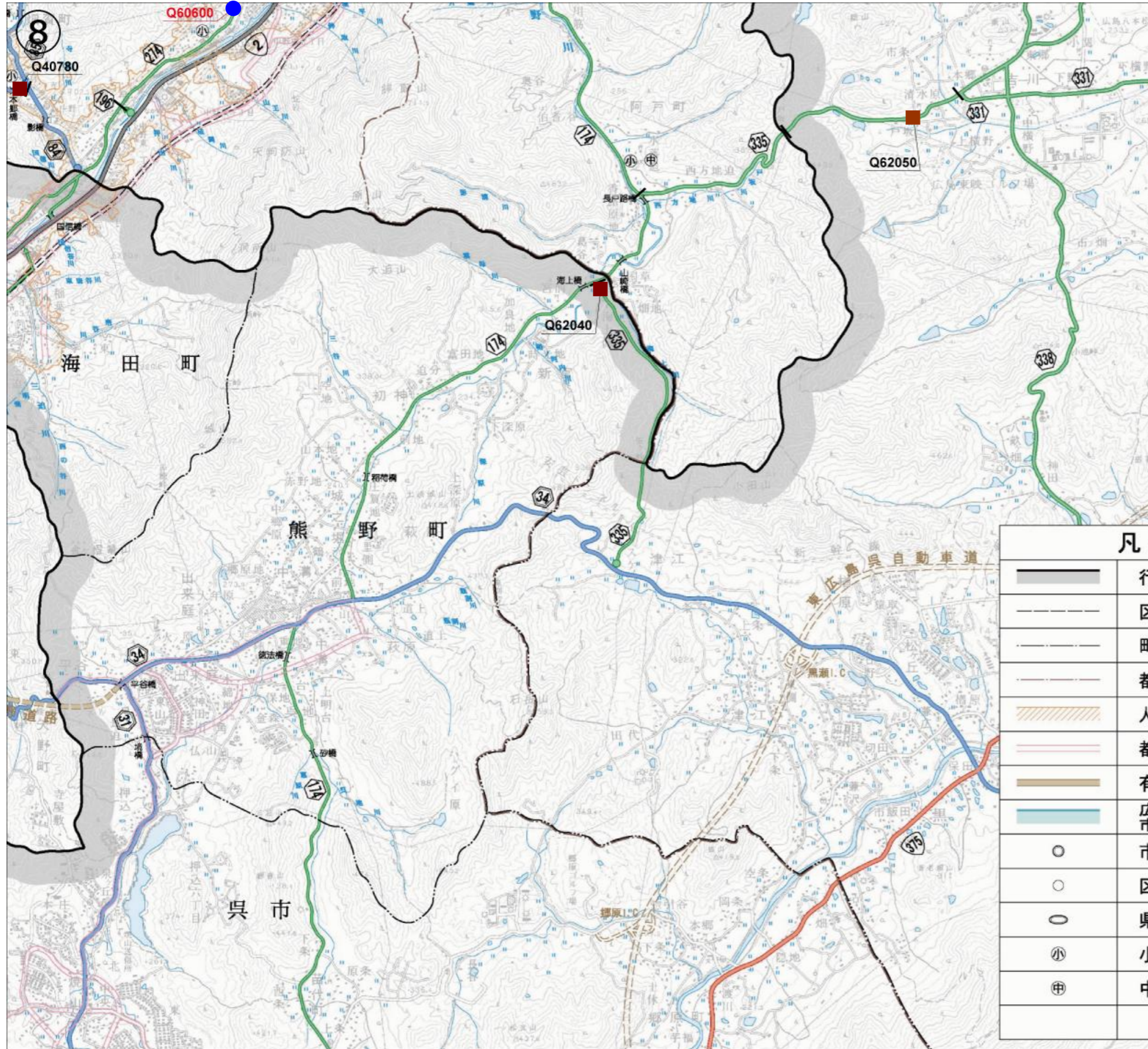


交通量調査地点図⑧



276	矢野海田線	357	
277	古市広島線	5,226	
290	原田五日市線	14,413	
291	長野葛原線	1,166	
292	川角佐伯線	3,766	
293	本多田佐伯線	3,675	
304	中筋賀下線	863	
309	小河内都志見線	1,206	
327	古庄吉田線	2,685	
328	志和口向原線	2,869	
335	津江八本松線	2,825	
459	矢口安古市線	3,709	
461	白砂玖島線	4,682	
471	広島東インター線	5,040	安芸府中道路
472	府中仁保線	0	
474	温品二葉の里線	0	
小計		181,247	市管理区間176,207m

※重用・未供用区間除く。
※短区間の旧道部分は図示していない。

凡例

	行政区域
	区界
	町界
	都市計画区域
	人口集中地区(H12)
	都市計画道路
	有料道路
	広島西部丘陵都市計画対象区域
	市役所
	区役所
	県庁
	小学校
	中学校

記号例

	トンネル	幅員13.0m以上の道路
		幅員5.5m~13.0mの道路
		幅員3.0m~5.5mの道路
		幅員1.5m~3.0mの道路
		幅員1.5m未満の道路
	普通鉄道	
	都・府・県界	
	市界、東京都の区界	
	町界、指定都市の区界	

	市役所	病院
	町・村役所	神社
	指定都市の区役所	寺
	官公署	高塔
	裁判所	記念碑
	税務署	煙突
	森林管理署	電塔
	測候所	城跡
	警察署	【史跡・名勝・天然記念物】
	交番・駐在所	小・中学校
	消防署	高等学校
	保健所	大灯台
	郵便局	温泉・鉱泉
	工場	重要港
	発電所・変電所	地方港
		漁港
	三角点	1247 礫石のある標高点
	電子基準点	125 礫石のない標高点
	水準点	

凡例

【断面交通量】
広島市実施分
単位区間番号:赤

● 平日12時間調査実施箇所

他機関実施分
単位区間番号:黒

■ 広島高速道路公社
■ 広島国道事務所
■ 広島県

【交差点交通量】
広島市実施分
交差点名:赤

● 平日12時間調査実施箇所

他機関実施分
交差点名:黒

■ 広島高速道路公社

<広島市調査実施日>
平成22年10月26日(火)
11月09日(火)
11月16日(火)

<他機関調査実施日>
平成22年10月14日(木)
10月19日(火)
10月21日(木)
10月26日(火)
10月28日(木)
10月31日(日)
11月17日(水)