

救急相談センター広島広域都市圏の実績について

○救急相談センター広島広域都市圏取扱件数

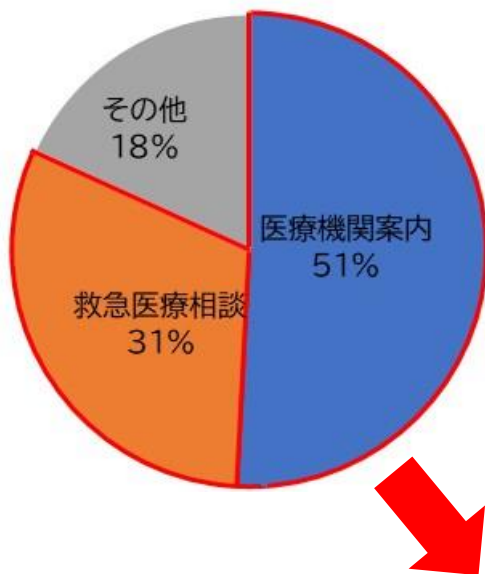
対象期間:平成 31 年 1 月 28 日～令和6年2月29日

地域	取扱件数	割合	医療機関案内	救急医療相談	その他
広島市	215,733	70.0%	125,645	65,609	24,479
広島市以外の対象エリア	67,295	21.8%	30,412	28,788	8,095
対象外エリア	25,232	8.2%	751	1,137	23,344
合計	308,260	100%	156,808	95,534	55,918

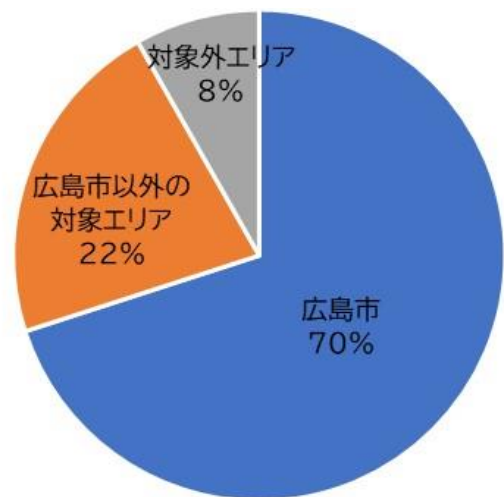
※住所が不明なものは対象外エリアに含む。

※その他：対象外の相談（薬の相談、今ない症状に対する健康相談）など

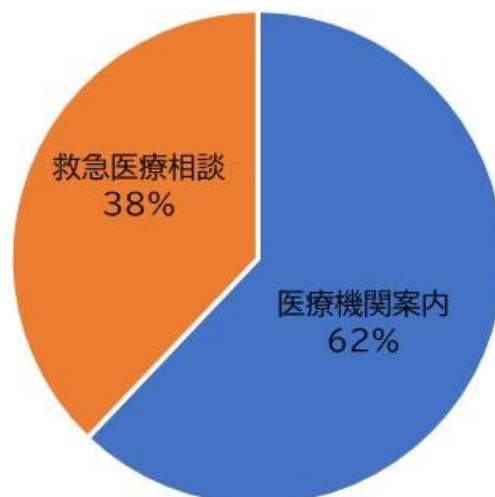
取扱区分比率



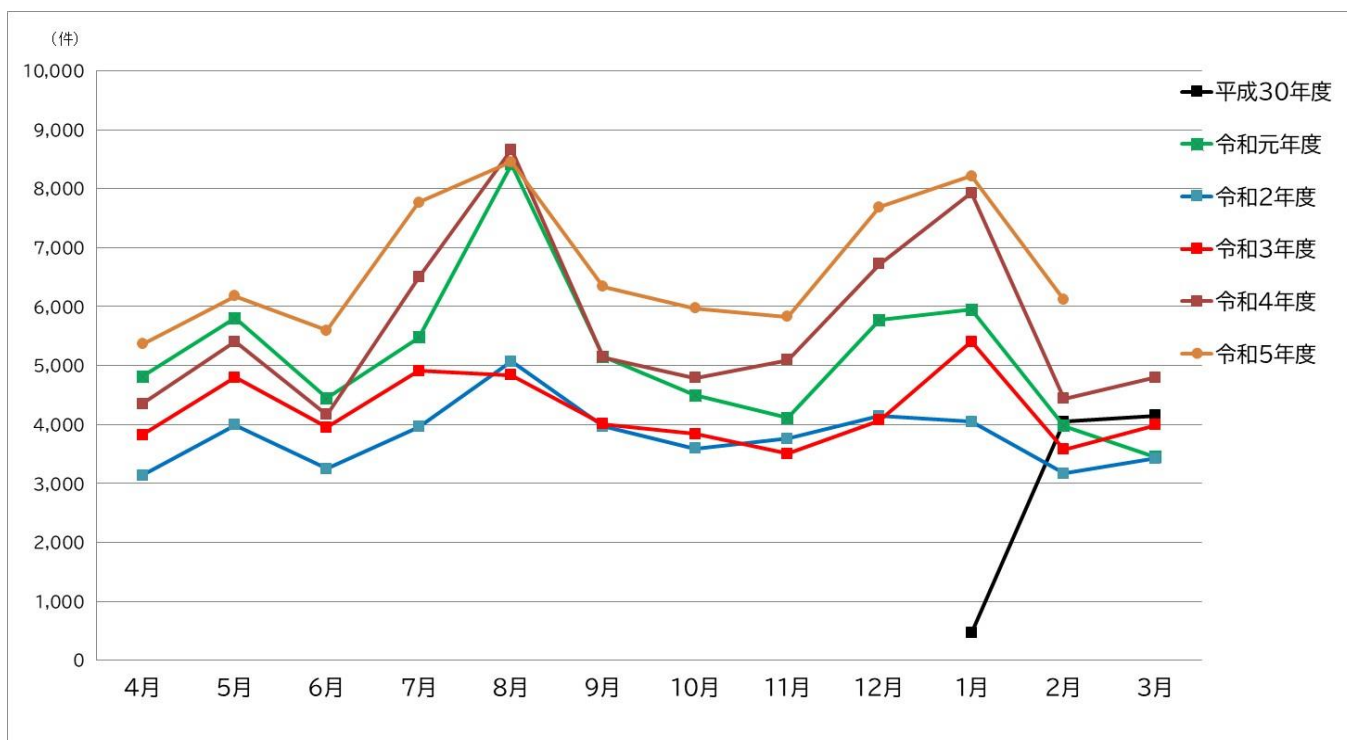
エリア区分比率



相談区分比率



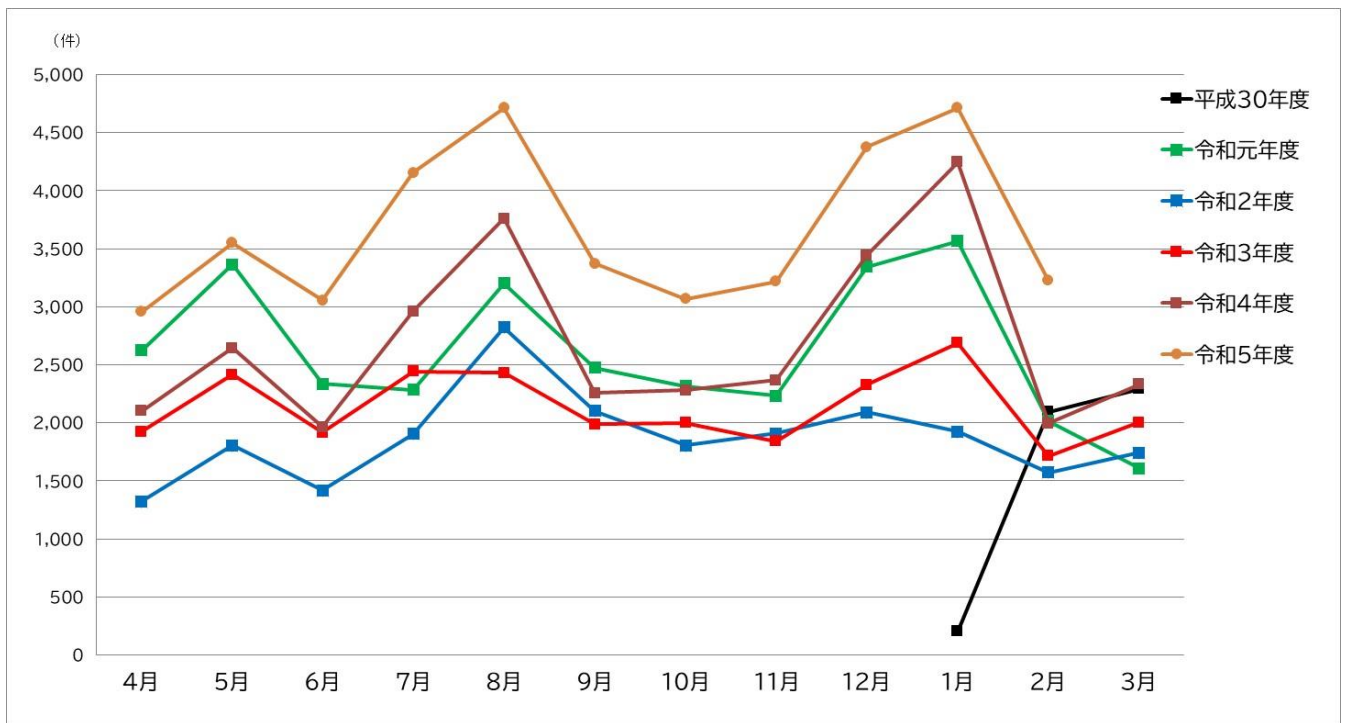
○月別取扱件数
【全件】



年度	4月	5月	6月	7月	8月	9月	10月	11月	12月	1月	2月	3月	総計
平成30年度										462	4,051	4,152	8,665
令和元年度	4,810	5,806	4,447	5,474	8,416	5,149	4,494	4,115	5,770	5,951	3,979	3,450	61,861
令和2年度	3,140	3,988	3,250	3,956	5,069	3,965	3,593	3,759	4,143	4,044	3,167	3,424	45,498
令和3年度	3,824	4,796	3,951	4,906	4,834	4,006	3,841	3,508	4,072	5,406	3,580	3,988	50,712
令和4年度	4,348	5,408	4,165	6,501	8,665	5,142	4,792	5,094	6,723	7,928	4,436	4,795	67,997
令和5年度	5,361	6,183	5,600	7,769	8,456	6,341	5,974	5,825	7,687	8,218	6,113	-	73,527
増減※	1,013	775	1,435	1,268	▲ 209	1,199	1,182	731	964	290	1,677	-	-
	23	14	34	20	▲ 2	23	25	14	14	4	38	-	-

※増減はR4年度とR5年度の比較(上段は件数、下段は増減割合(%))

【医療機関案内】

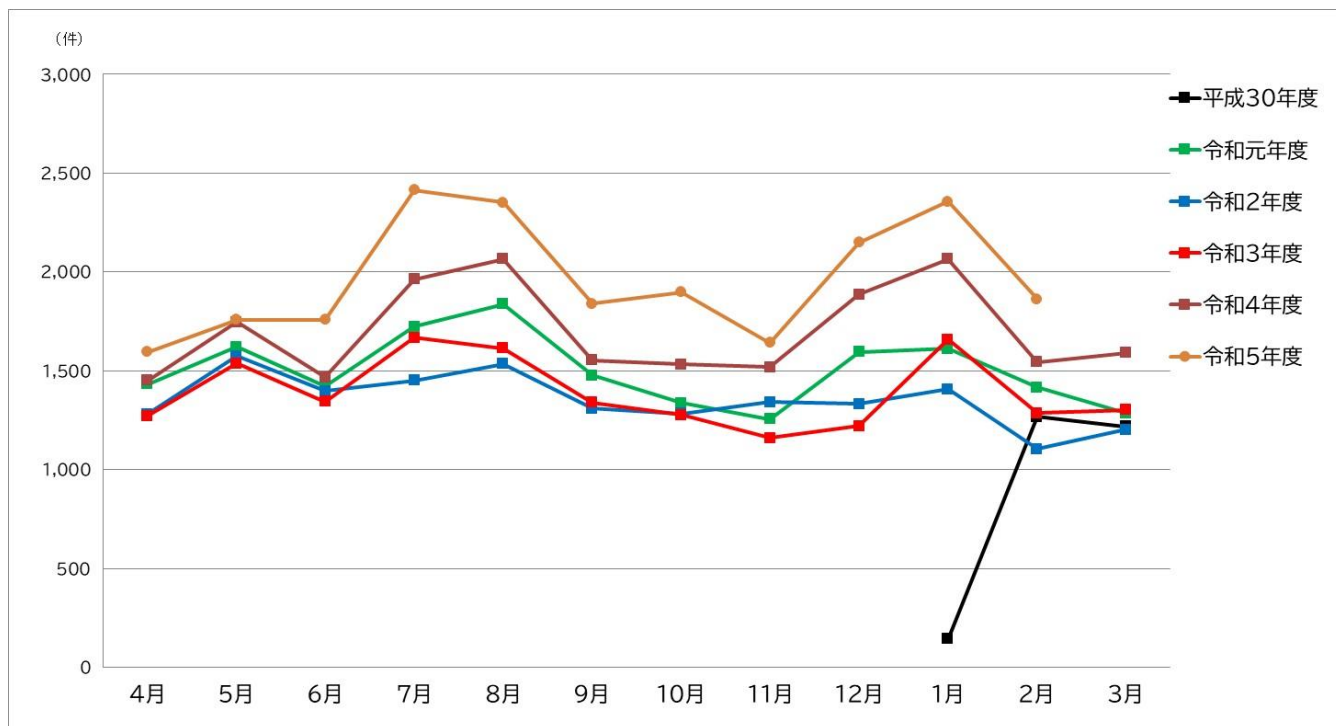


(件)

年度	4月	5月	6月	7月	8月	9月	10月	11月	12月	1月	2月	3月	総計
平成30年度										204	2,094	2,291	4,589
令和元年度	2,623	3,365	2,337	2,283	3,202	2,475	2,315	2,231	3,344	3,565	2,017	1,606	31,363
令和2年度	1,324	1,804	1,418	1,905	2,823	2,101	1,804	1,908	2,091	1,923	1,574	1,743	22,418
令和3年度	1,925	2,414	1,915	2,441	2,430	1,989	2,000	1,840	2,329	2,688	1,713	2,002	25,686
令和4年度	2,102	2,644	1,965	2,960	3,758	2,256	2,282	2,368	3,444	4,245	1,997	2,331	32,352
令和5年度	2,955	3,548	3,057	4,156	4,714	3,371	3,067	3,218	4,375	4,713	3,226		40,400
増減※	853	904	1,092	1,196	956	1,115	785	850	931	468	1,229		—
	41	34	56	40	25	49	34	36	27	11	62		

※増減はR4年度とR5年度の比較(上段は件数、下段は増減割合(%))

【救急医療相談】

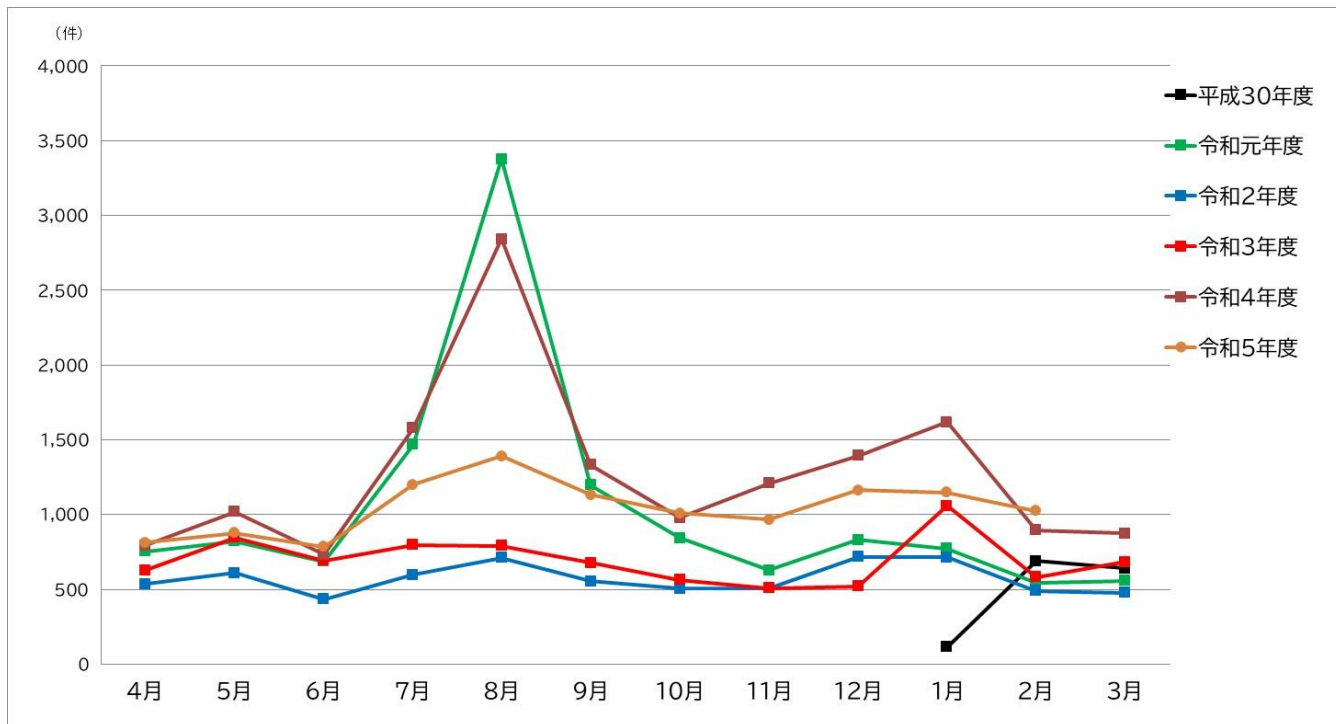


(件)

年度	4月	5月	6月	7月	8月	9月	10月	11月	12月	1月	2月	3月	総計
平成30年度										143	1,267	1,219	2,629
令和元年度	1,432	1,620	1,422	1,722	1,838	1,477	1,336	1,256	1,594	1,612	1,416	1,286	18,011
令和2年度	1,280	1,575	1,397	1,452	1,535	1,308	1,284	1,341	1,333	1,406	1,103	1,202	16,216
令和3年度	1,272	1,536	1,344	1,667	1,614	1,338	1,277	1,161	1,221	1,659	1,286	1,301	16,676
令和4年度	1,452	1,746	1,466	1,962	2,065	1,554	1,532	1,518	1,886	2,066	1,543	1,591	20,381
令和5年度	1,594	1,757	1,757	2,414	2,351	1,839	1,897	1,642	2,150	2,357	1,863		21,621
増減※	142	11	291	452	286	285	365	124	264	291	320		—
	10	1	20	23	14	18	24	8	14	14	21		

※増減はR4年度とR5年度の比較(上段は件数、下段は増減割合(%))

【その他】



													(件)
年度	4月	5月	6月	7月	8月	9月	10月	11月	12月	1月	2月	3月	総計
平成30年度										115	690	642	1,447
令和元年度	755	821	688	1,469	3,376	1,197	843	628	832	774	546	558	12,487
令和2年度	536	609	435	599	711	556	505	510	719	715	490	479	6,864
令和3年度	627	846	692	798	790	679	564	507	522	1,059	581	685	8,350
令和4年度	794	1,018	734	1,579	2,842	1,332	978	1,208	1,393	1,617	896	873	15,264
令和5年度	812	878	786	1,199	1,391	1,131	1,010	965	1,162	1,148	1,024		11,506
増減※	18	▲ 140	52	▲ 380	▲ 1,451	▲ 201	32	▲ 243	▲ 231	▲ 469	128		—
	2	▲ 14	7	▲ 24	▲ 51	▲ 15	3	▲ 20	▲ 17	▲ 29	14		

※増減はR4年度とR5年度の比較(上段は件数、下段は増減割合(%))

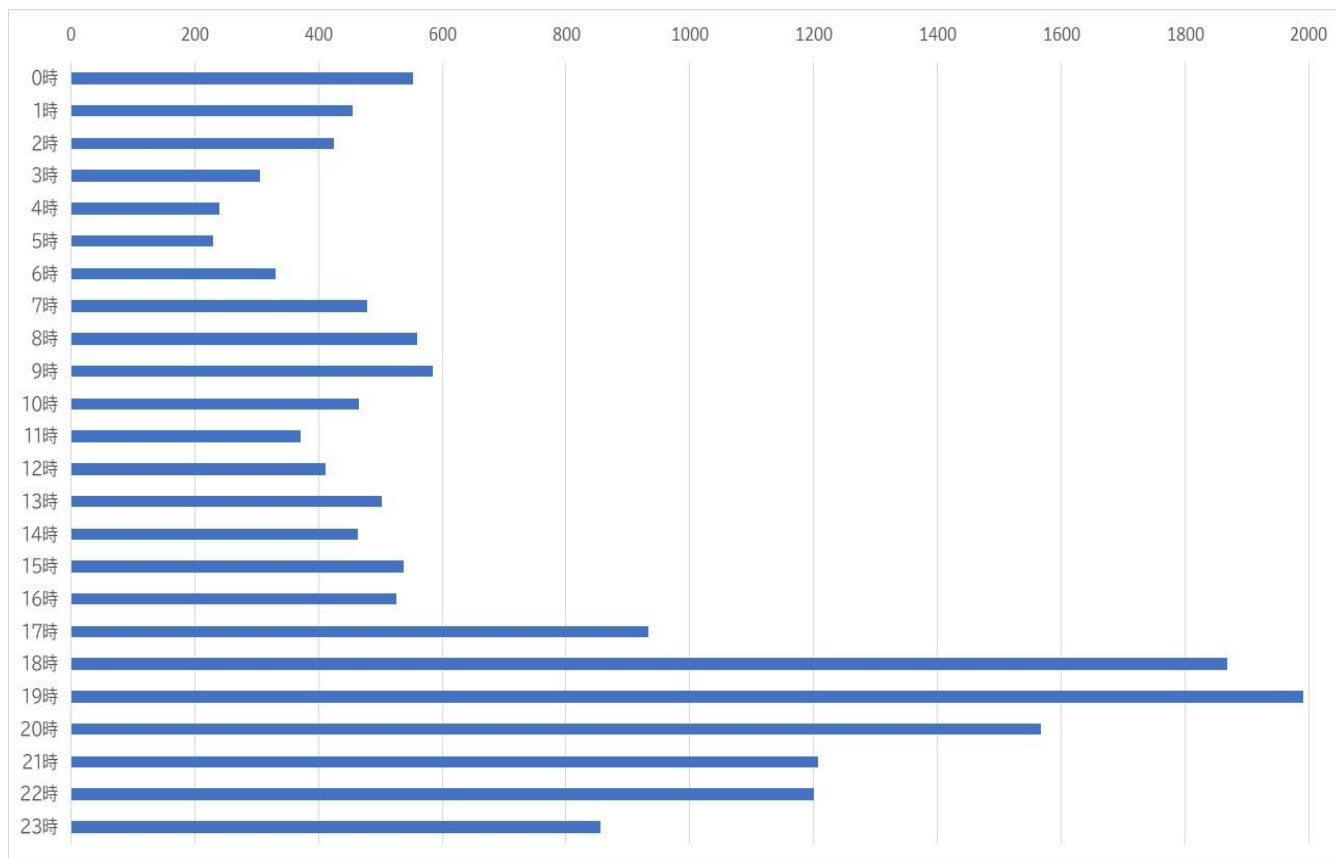
< 特記事項 >

令和元年7~9月に頻回入電の被害があり、「その他」の件数に影響している(頻回入電件数:7月865件、8月2,874件、9月561件)。

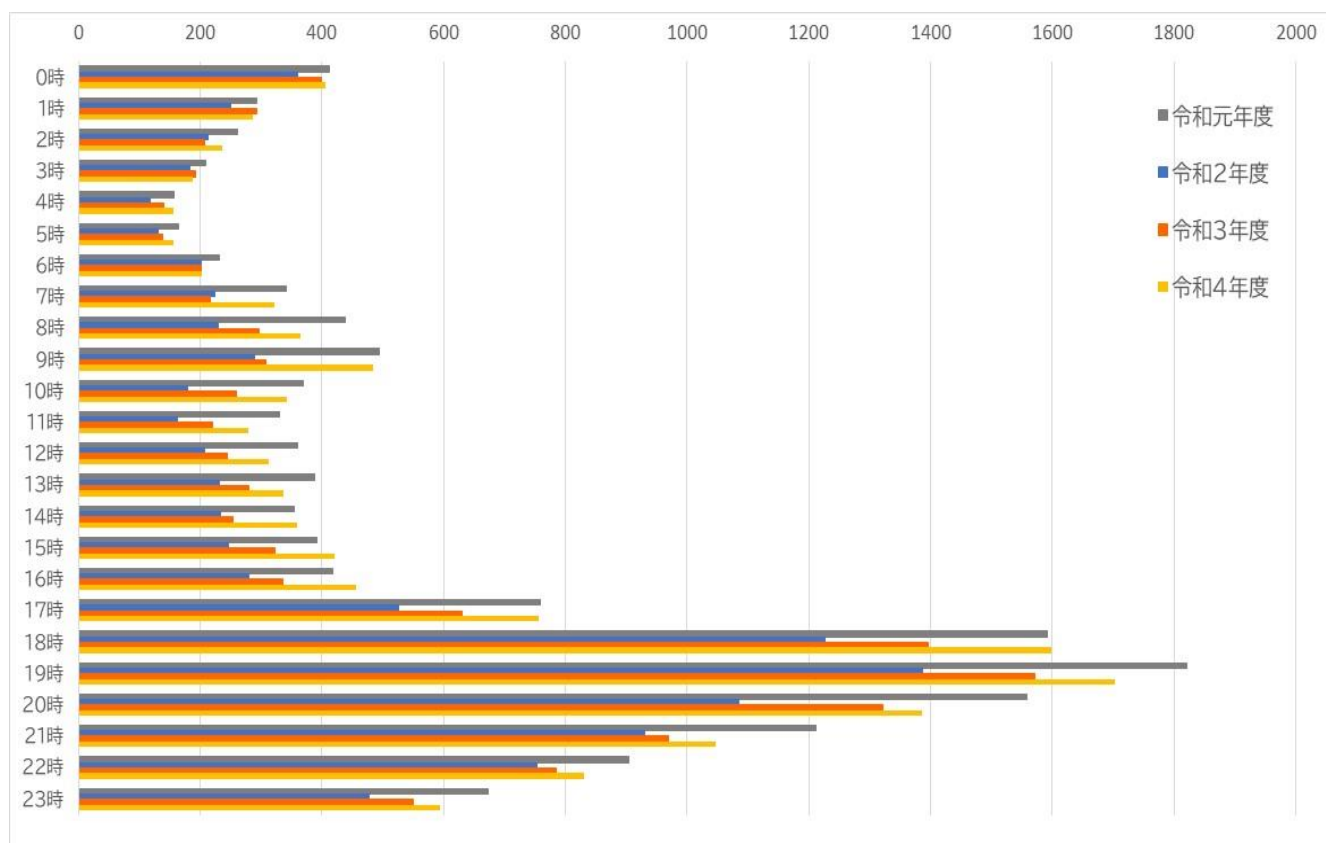
○時間帯別取扱件数

【医療機関案内(平日)】 ※3月を除く

令和5年度

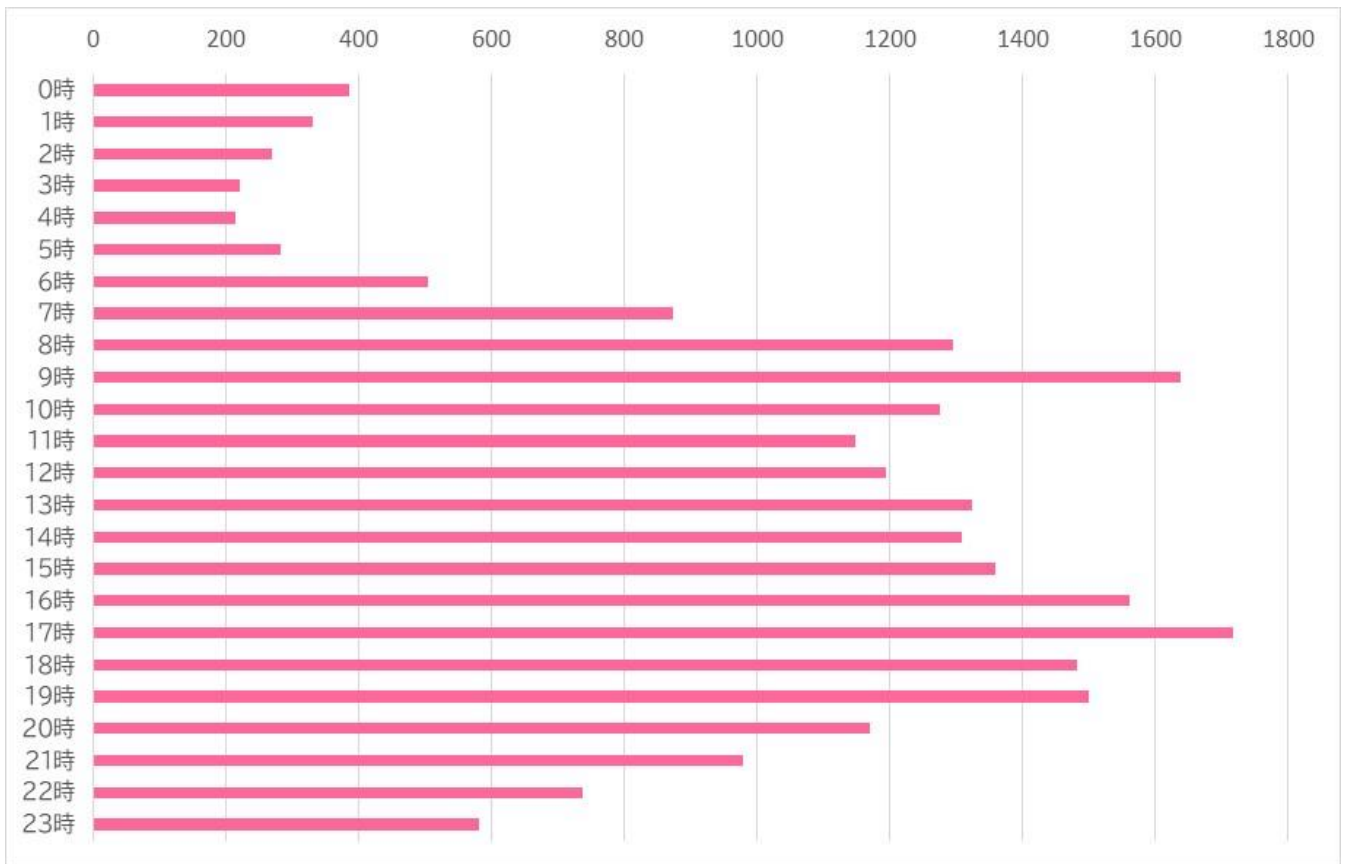


(参考)令和元年度、2年度、3年度、4年度

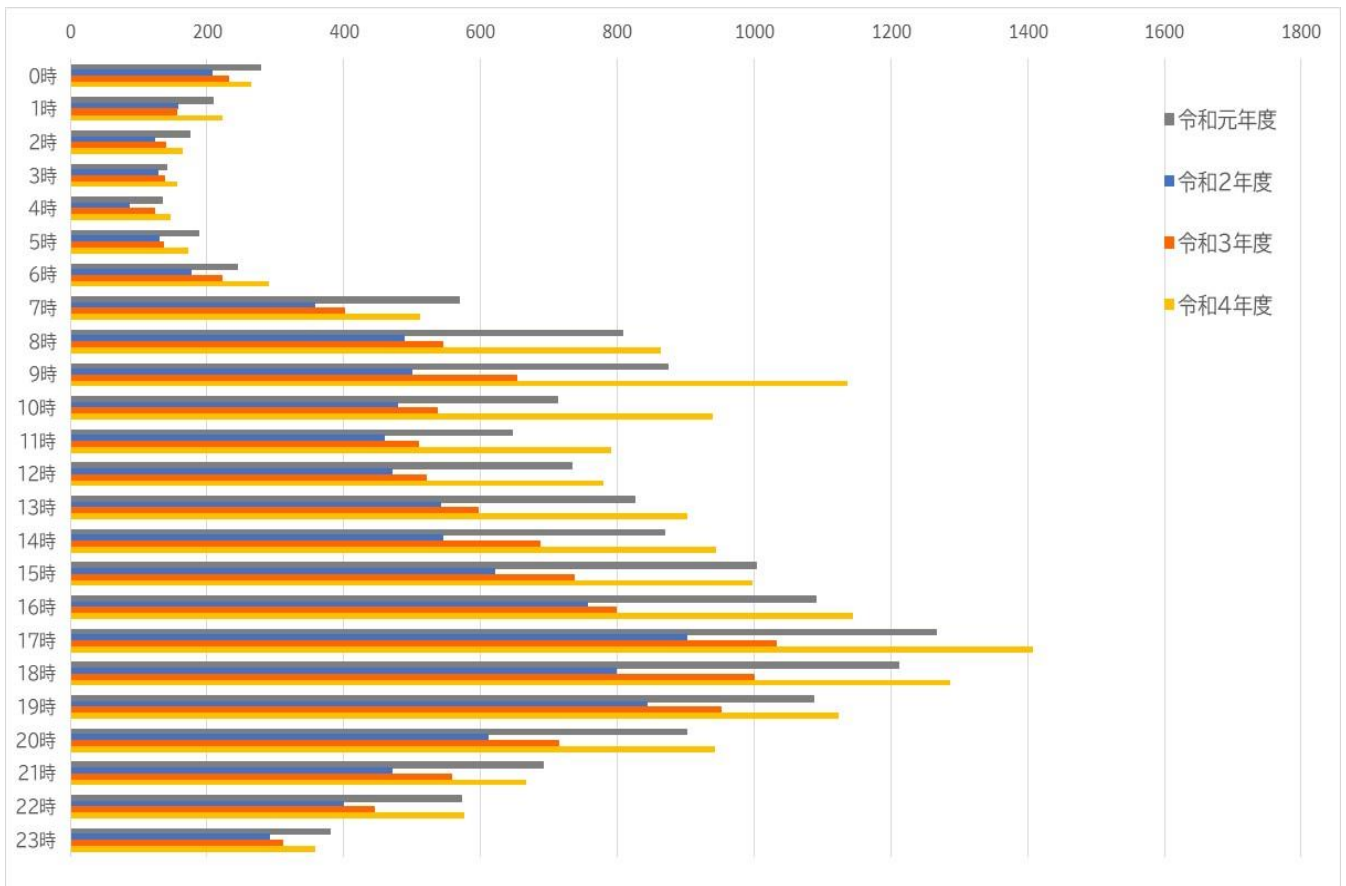


【医療機関案内(土日祝)】 ※3月を除く

令和5年度

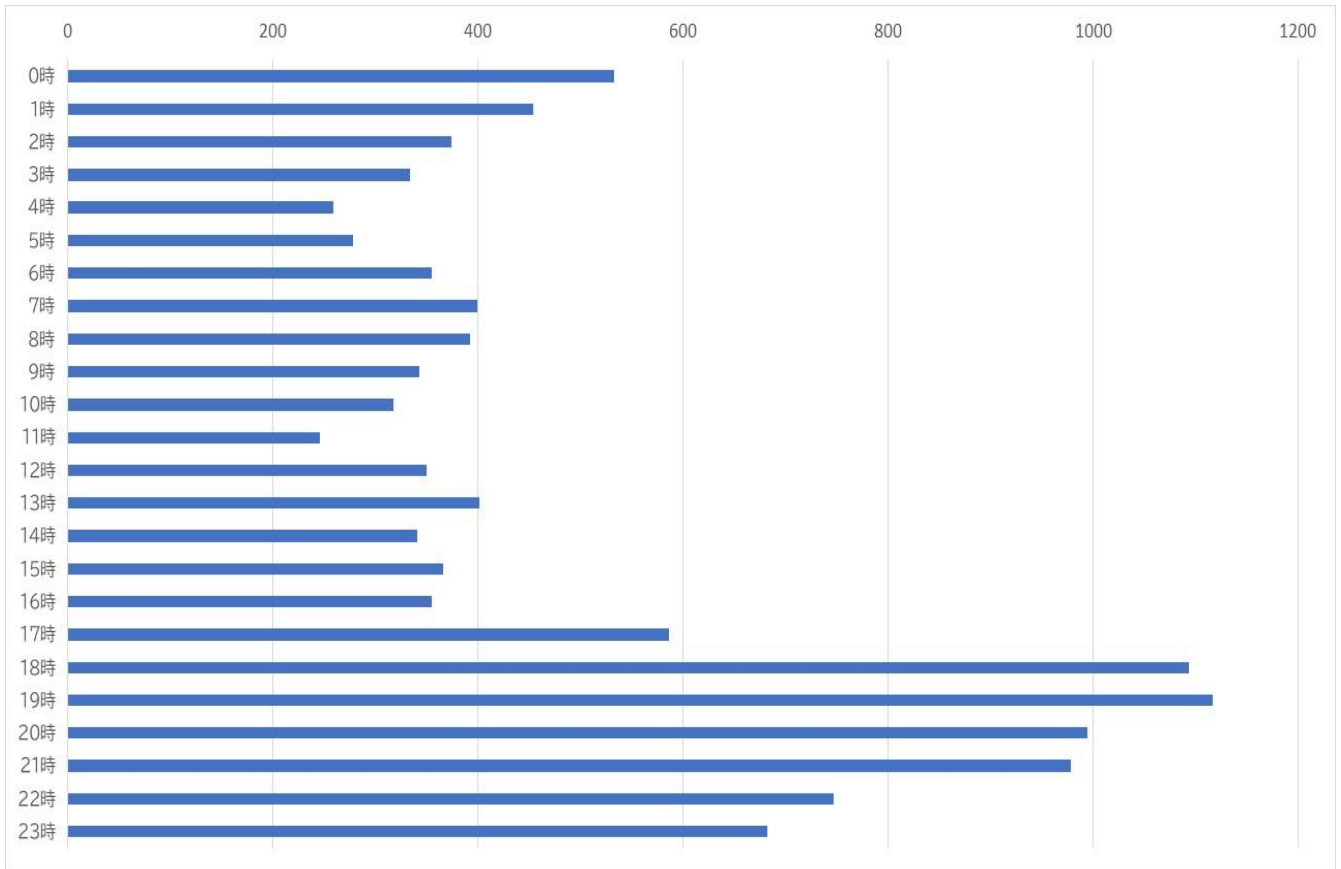


(参考)令和元年度、2年度、3年度、4年度

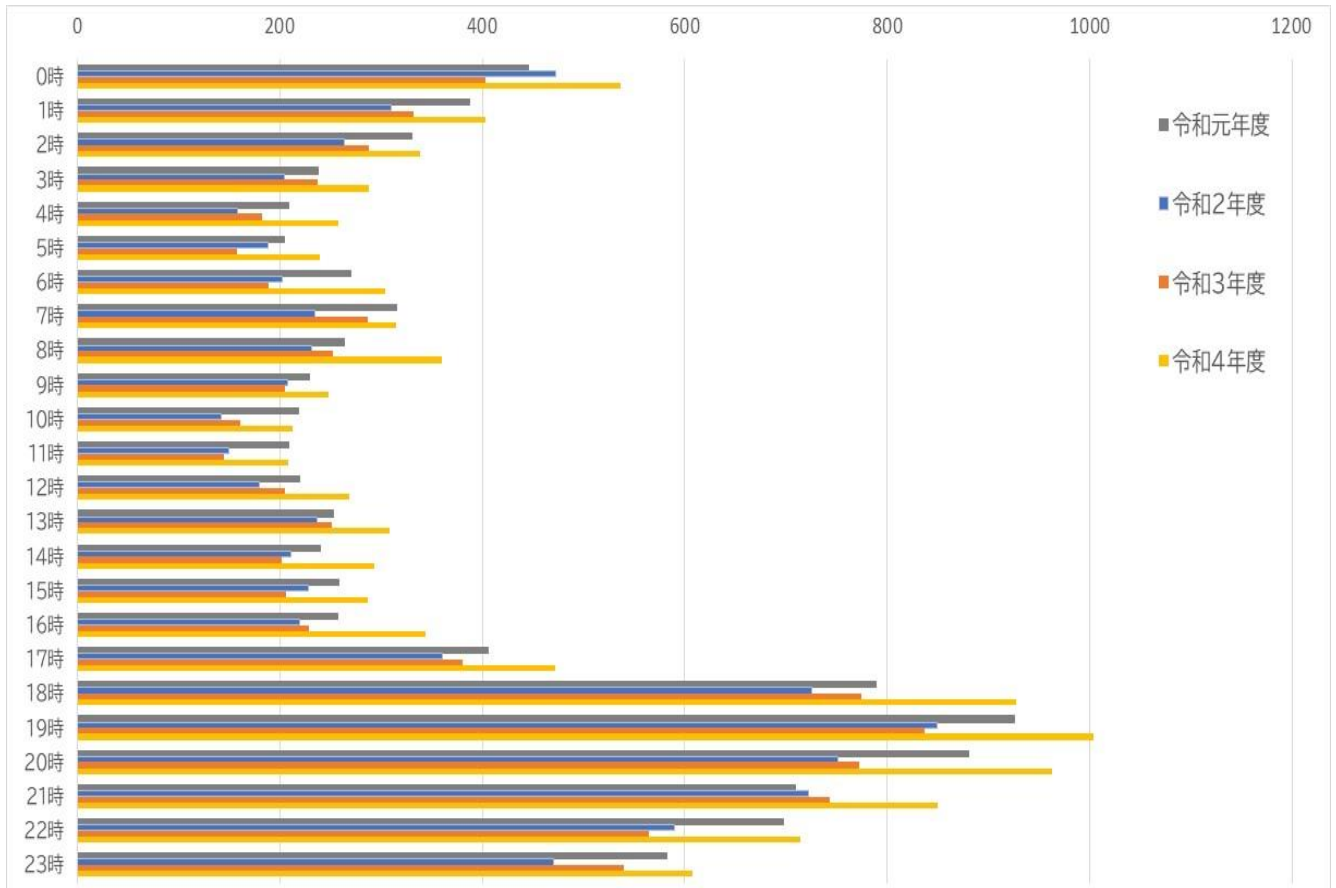


【救急医療相談(平日)】 ※3月を除く

令和5年度

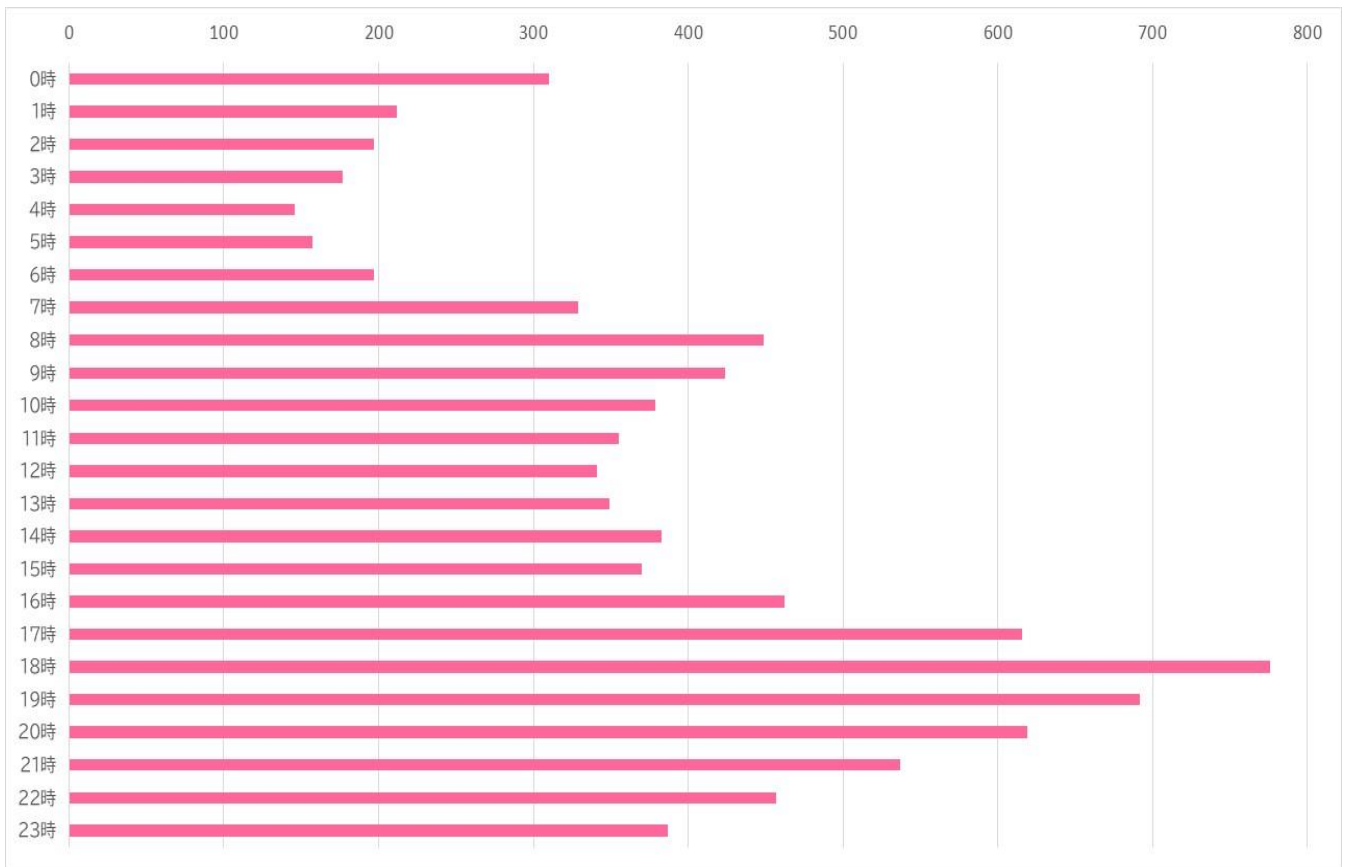


(参考)令和元年度、2年度、3年度、4年度

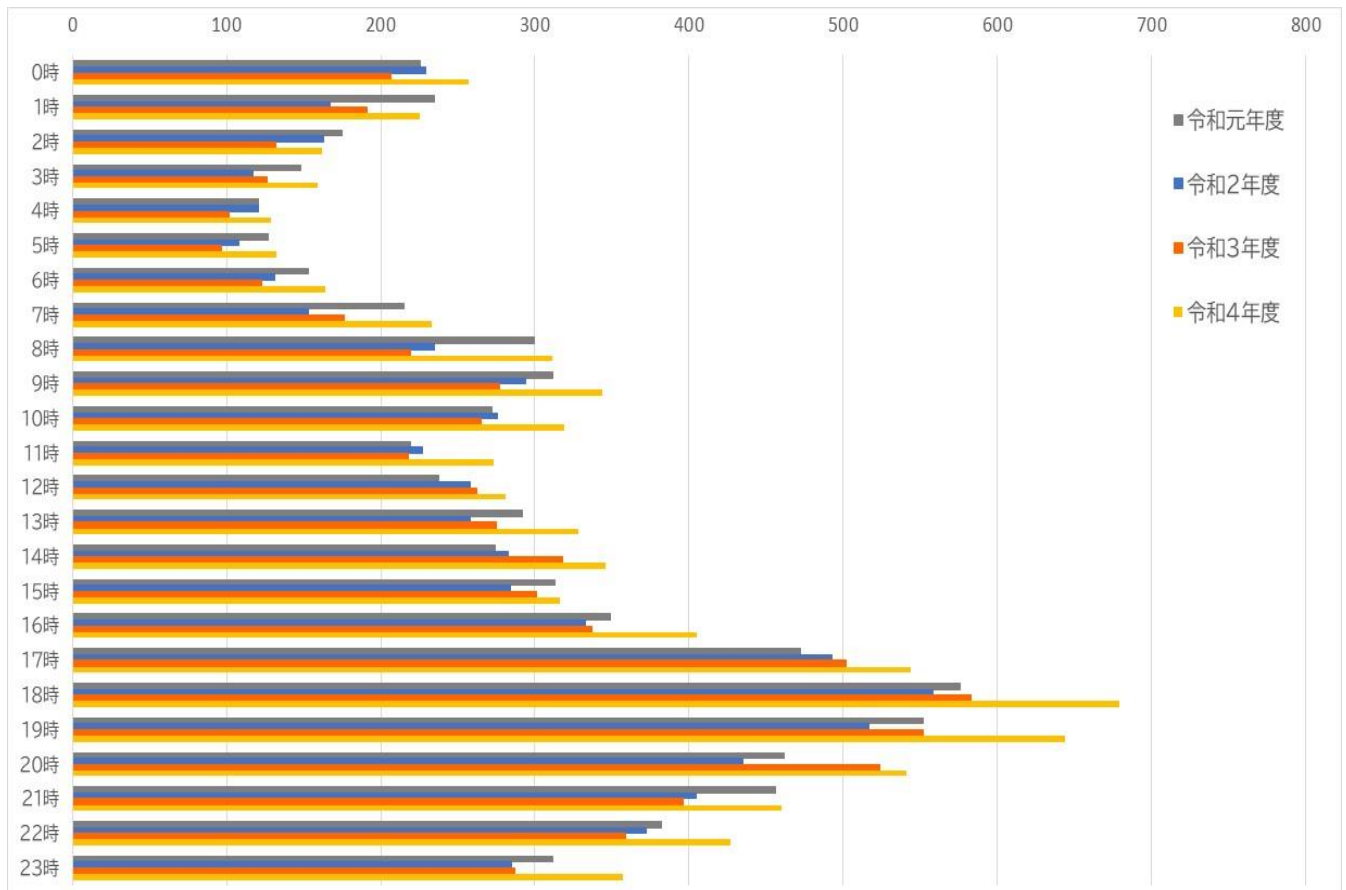


【救急医療相談(土日祝)】 ※3月を除く

令和5年度



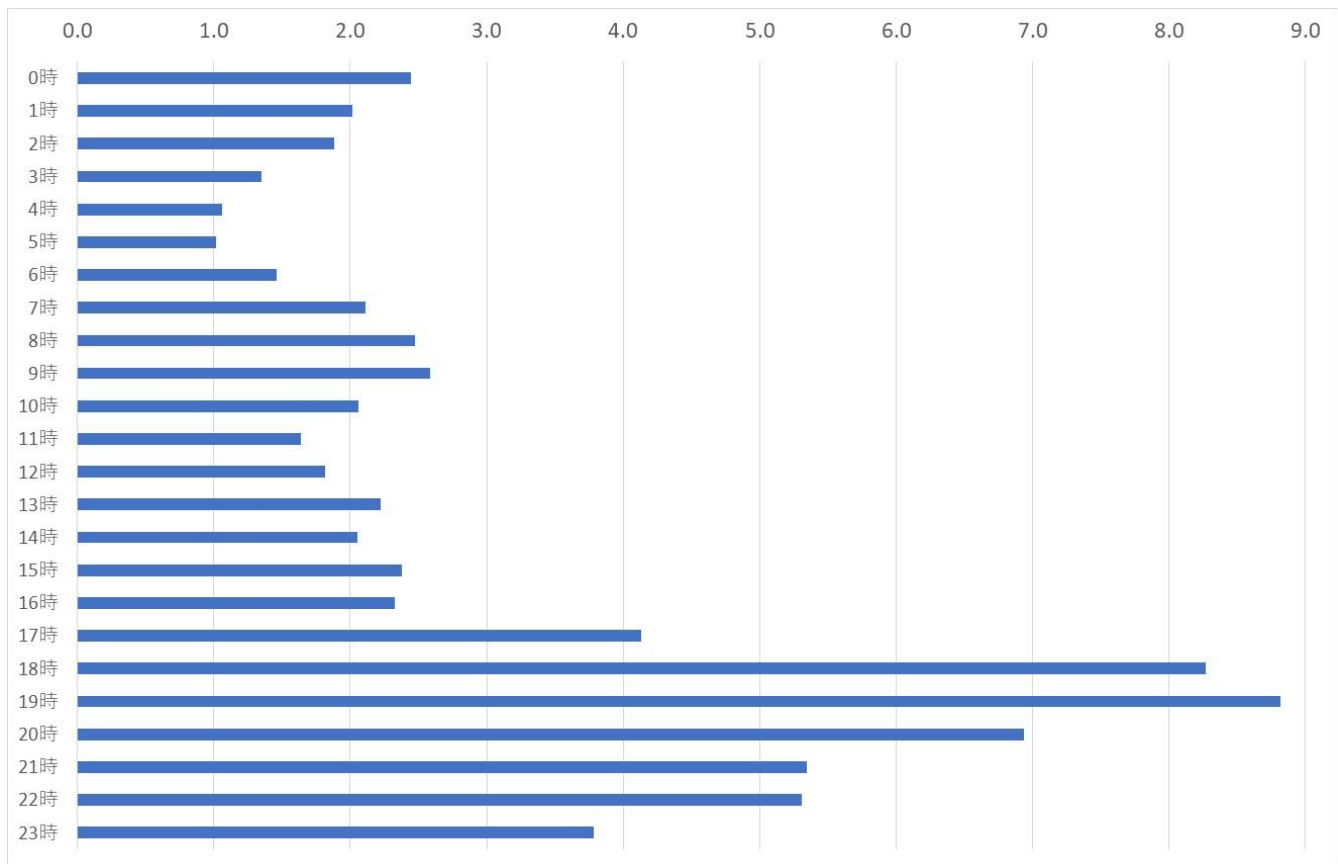
(参考)令和元年度、2年度、3年度、4年度



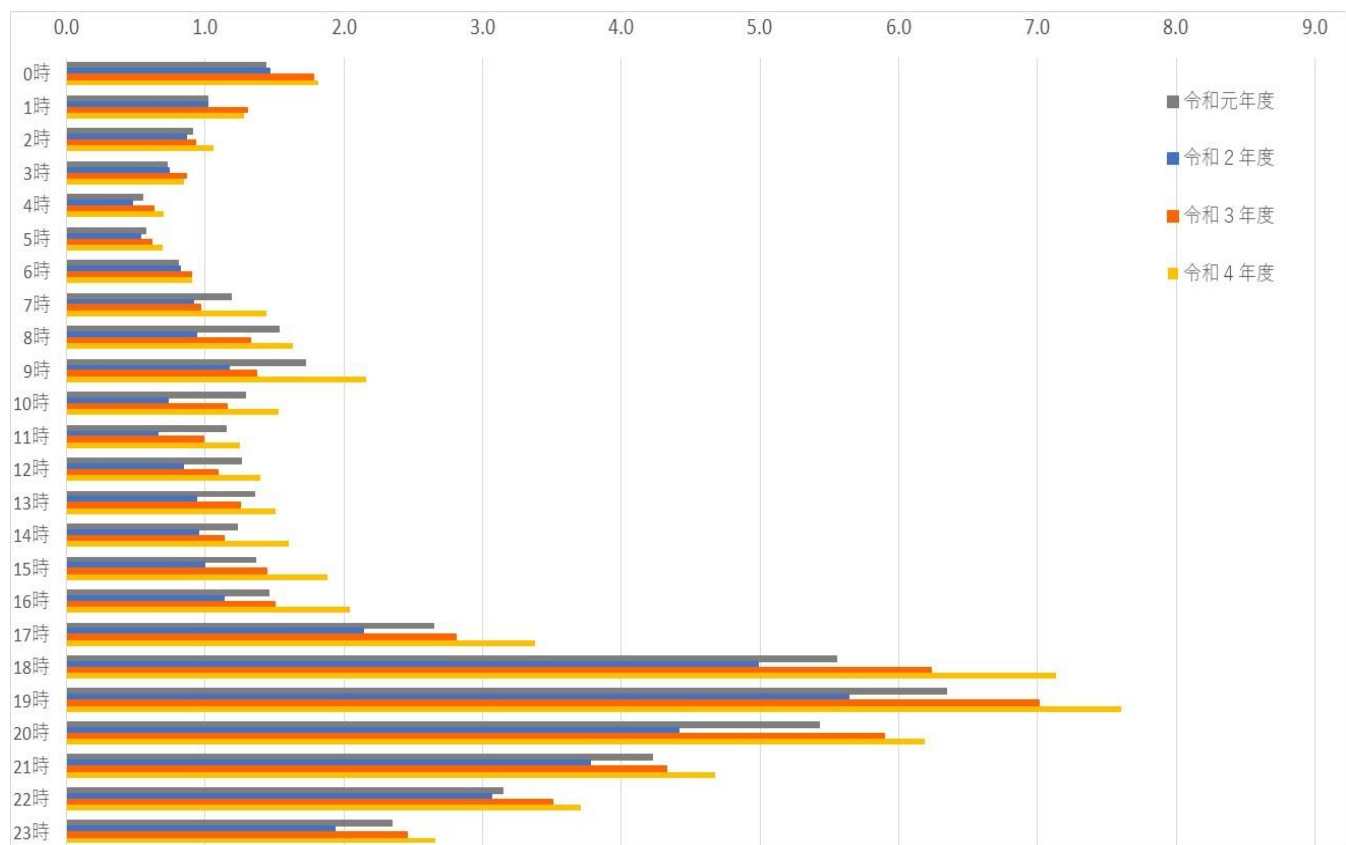
○時間帯別一日当たりの平均取扱件数

【医療機関案内(平日)】 ※3月を除く

令和5年度

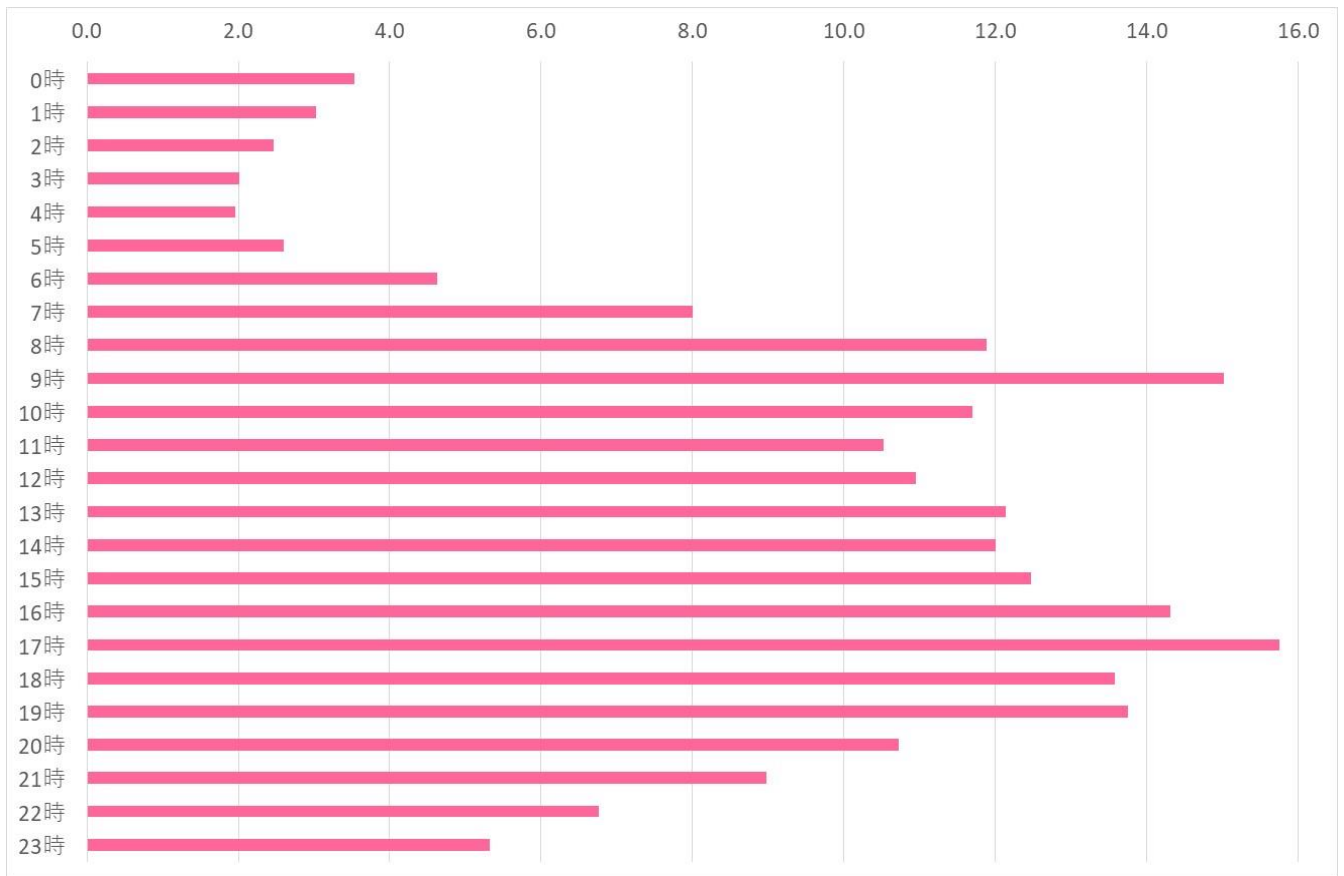


(参考)令和元年度、2年度、3年度、4年度

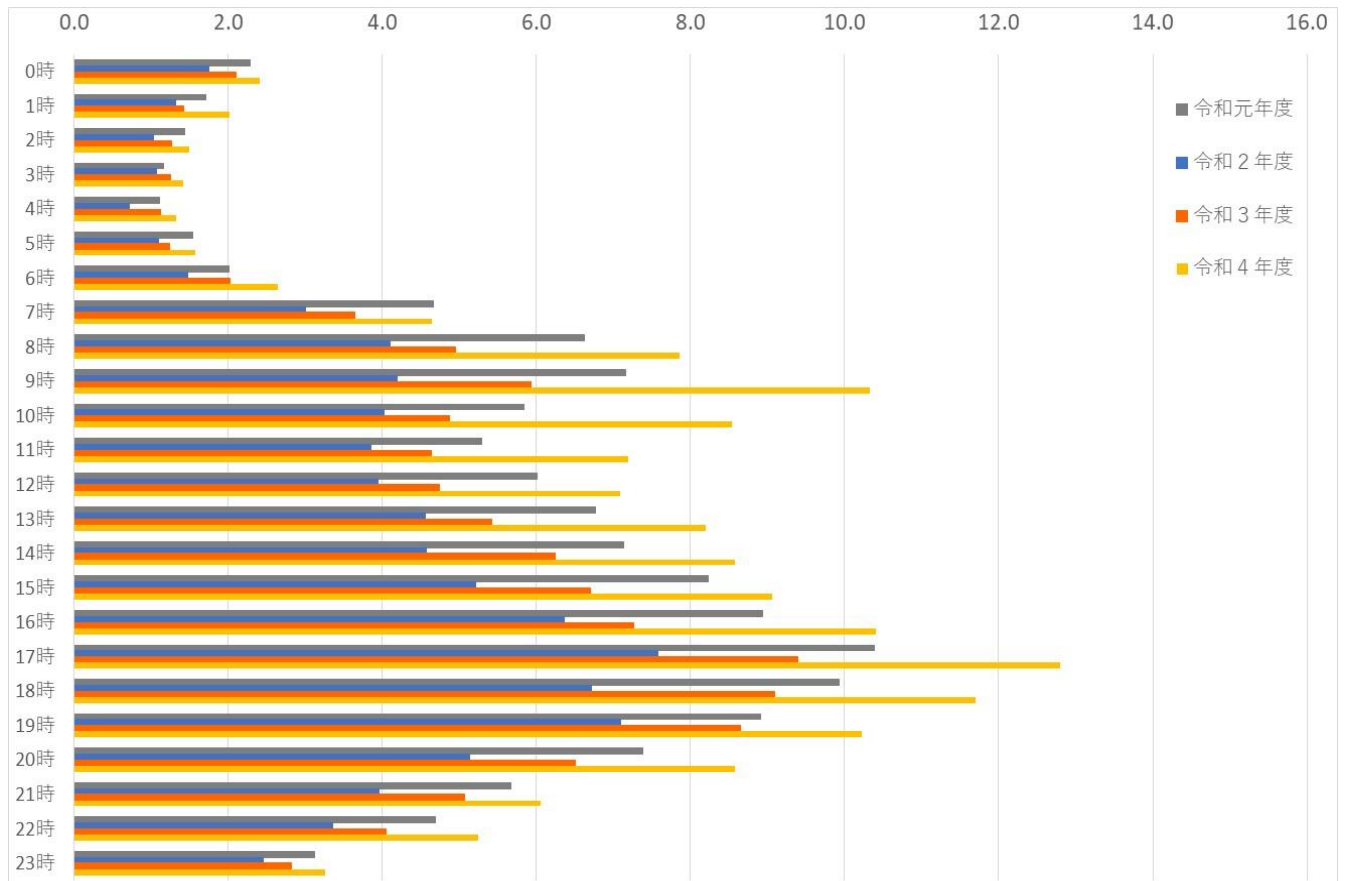


【医療機関案内(土日祝)】 ※3月を除く

令和5年度

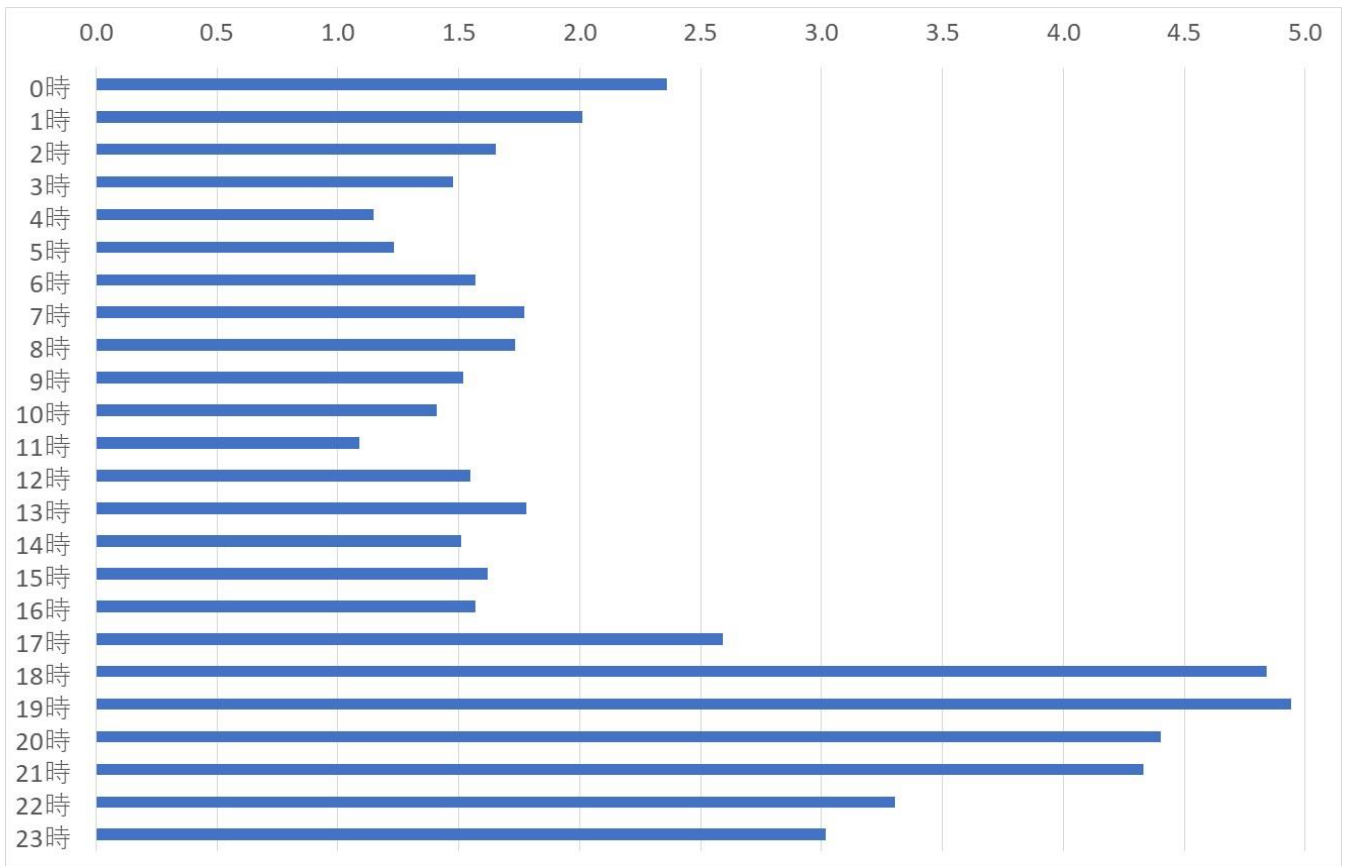


(参考)令和元年度、2年度、3年度、4年度

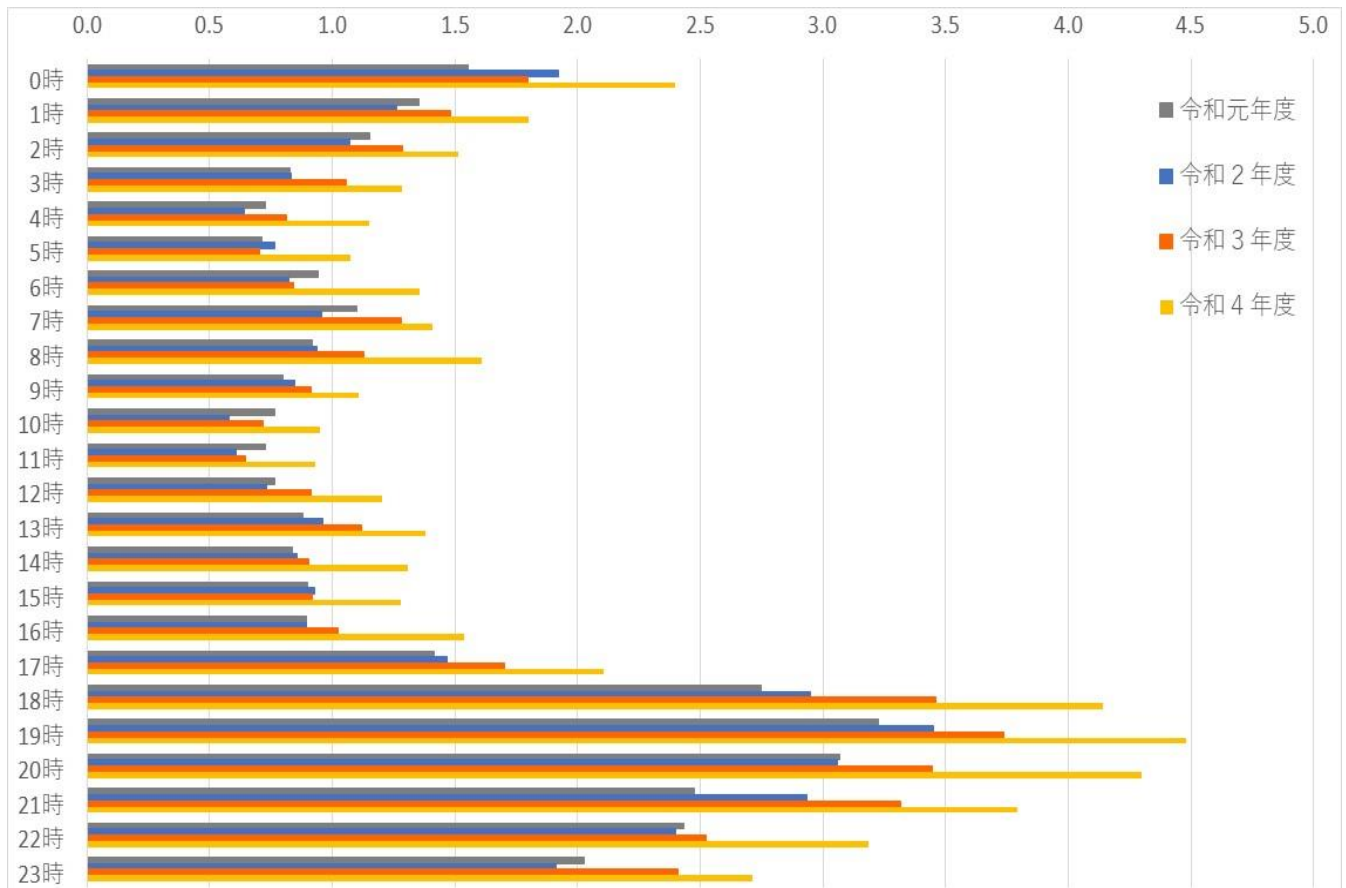


【救急医療相談(平日)】 ※3月を除く

令和5年度

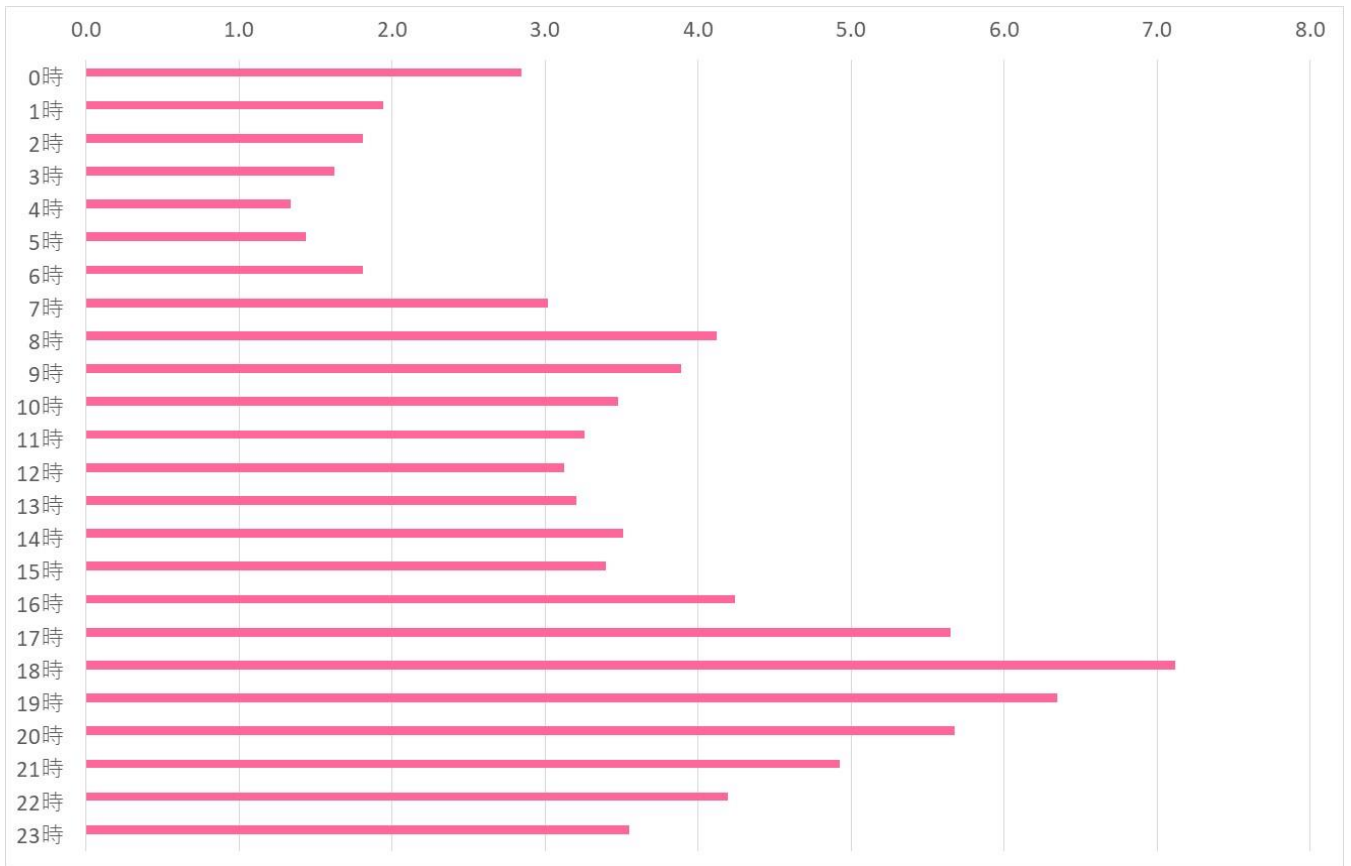


(参考)令和元年度、2年度、3年度、4年度

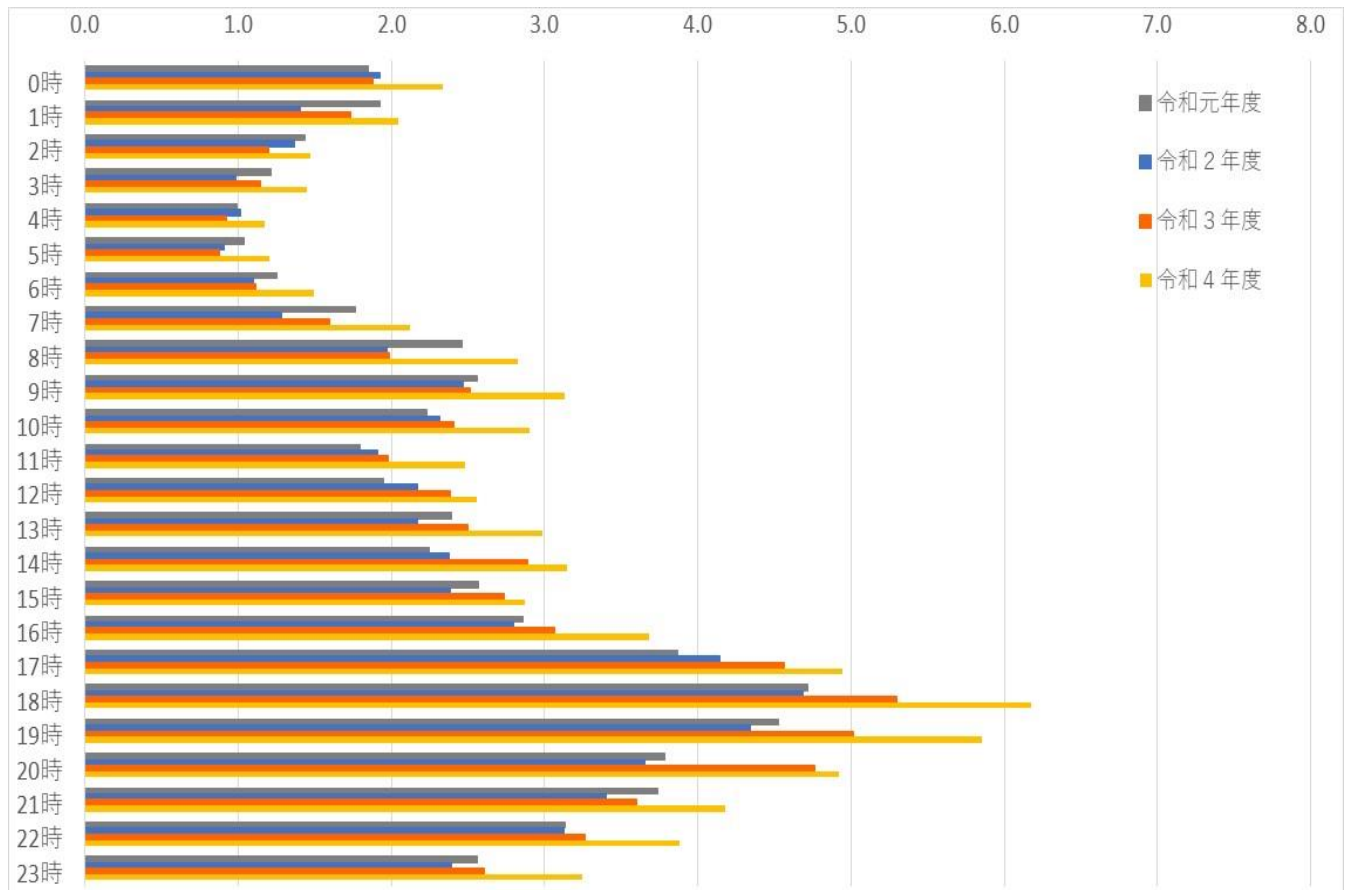


【救急医療相談(土日祝)】 ※3月を除く

令和5年度

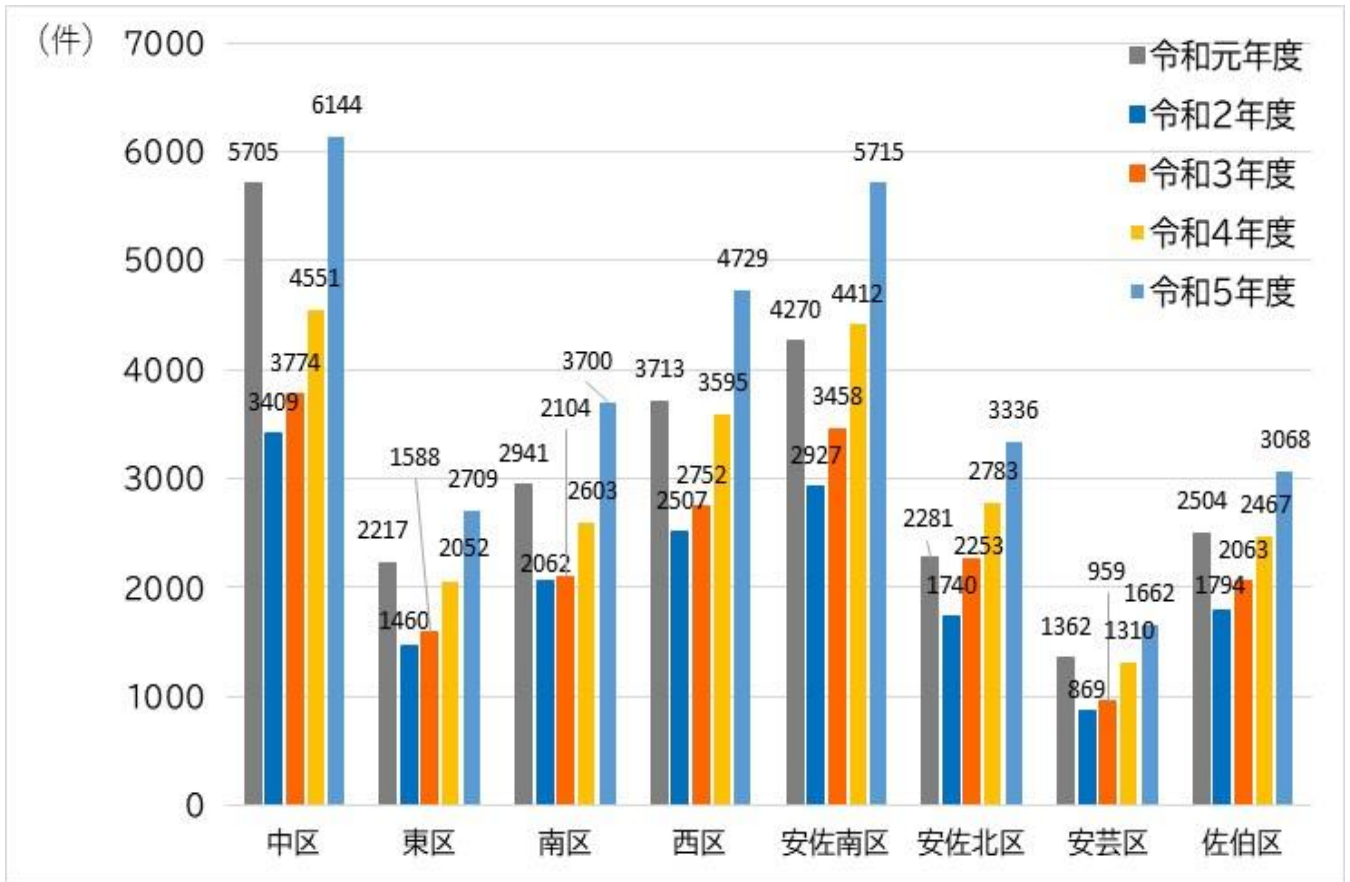


(参考)令和元年度、2年度、3年度、4年度

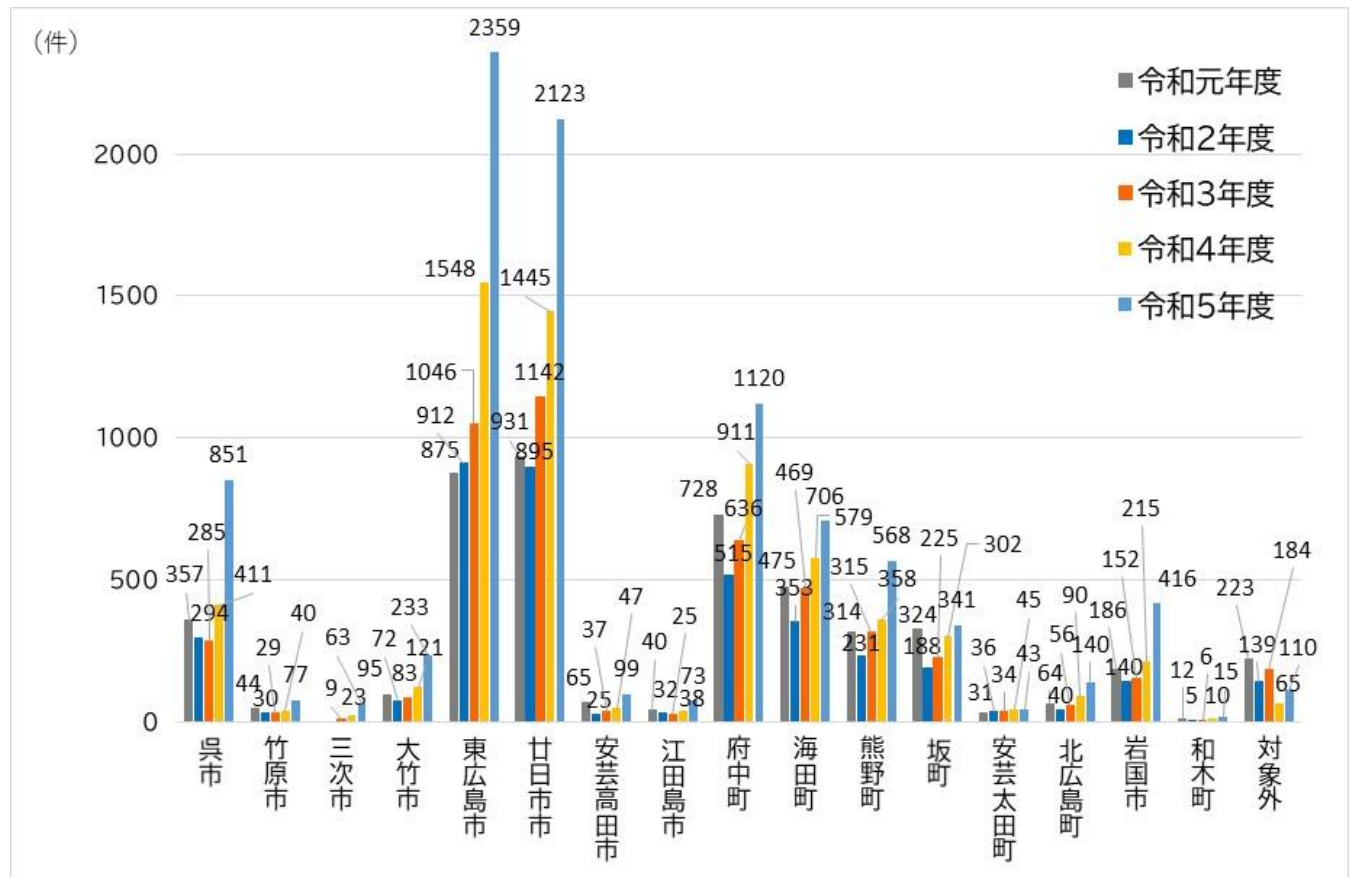


○地域別取扱件数 ※3月を除く

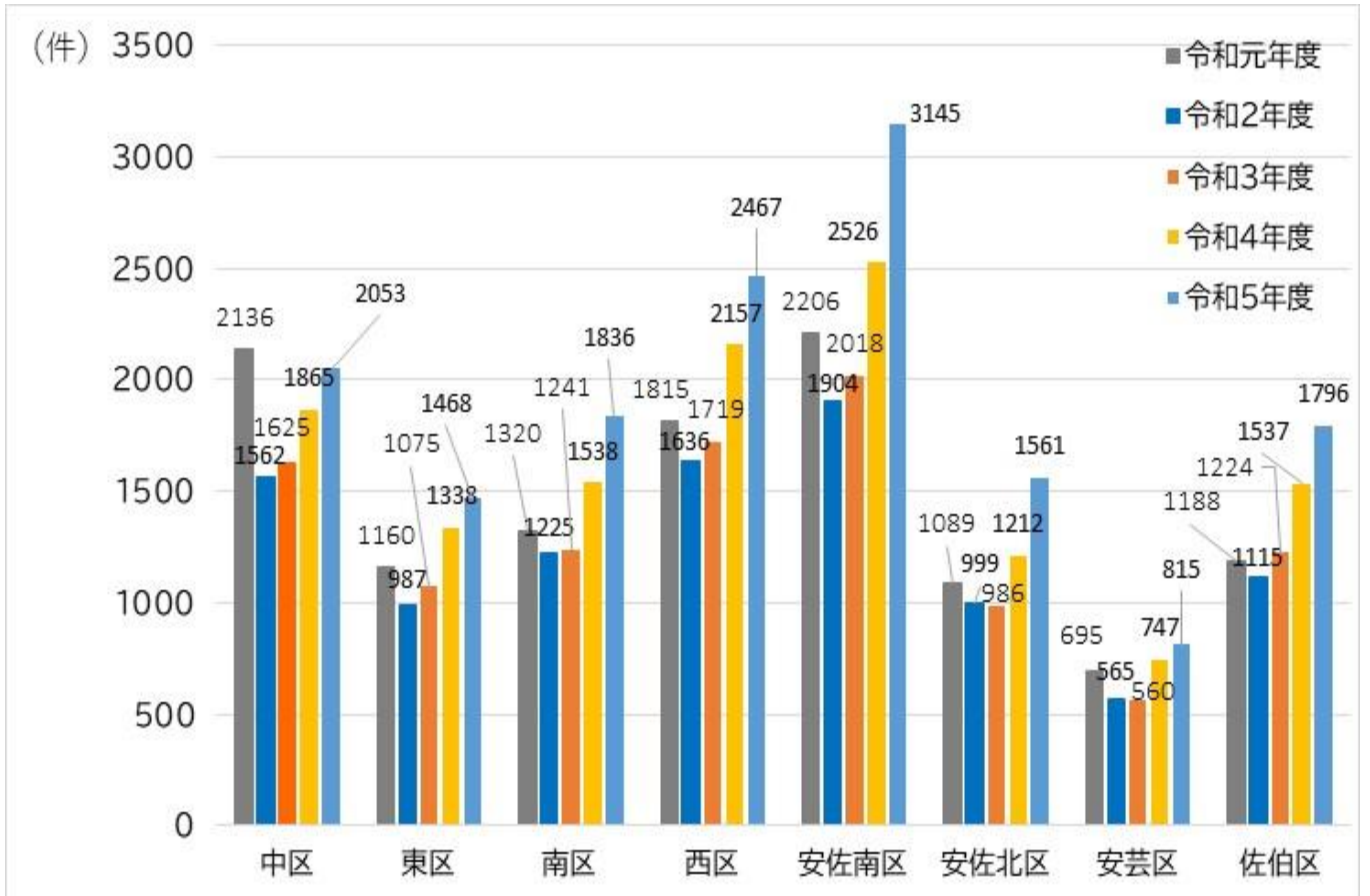
【広島市内の医療機関案内】



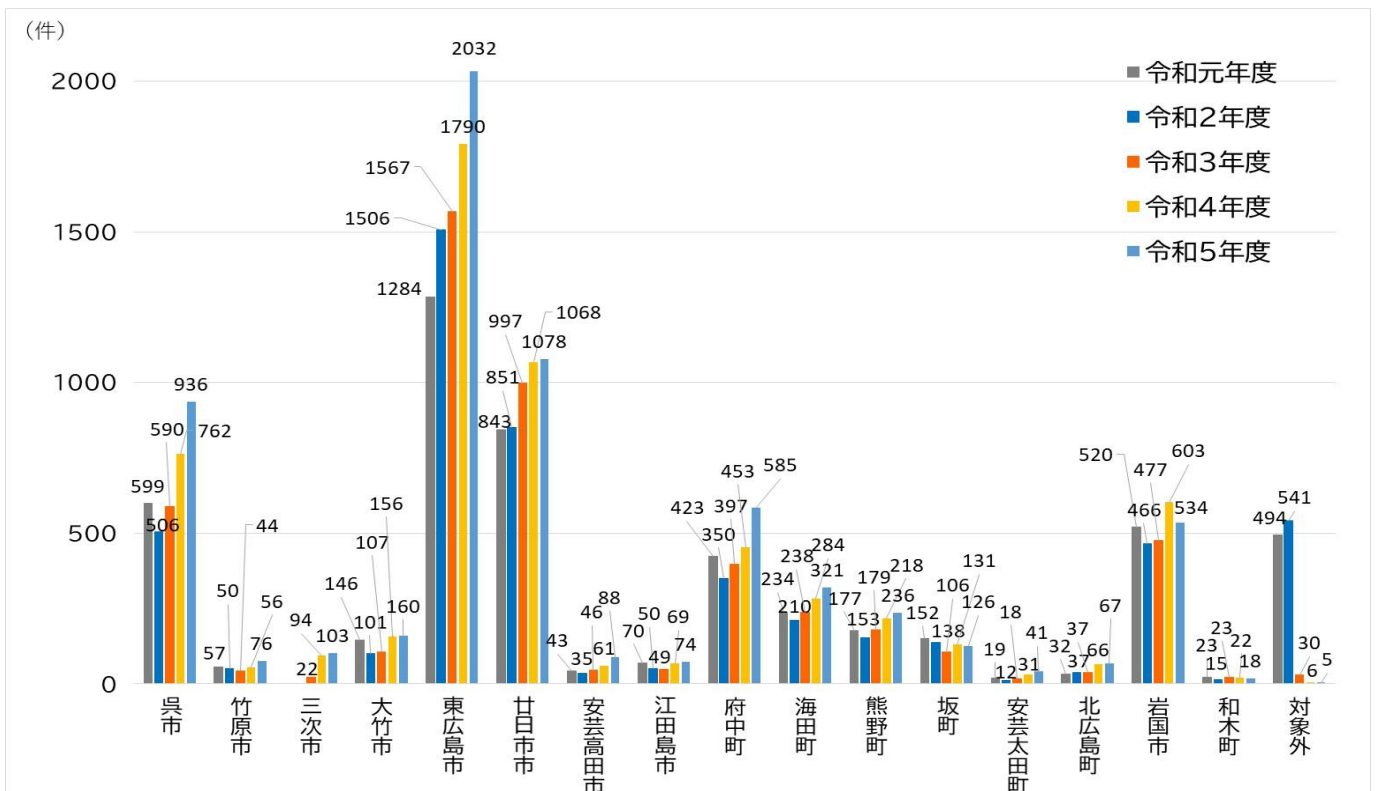
【広島市以外の医療機関案内】



【広島市内の救急医療相談】

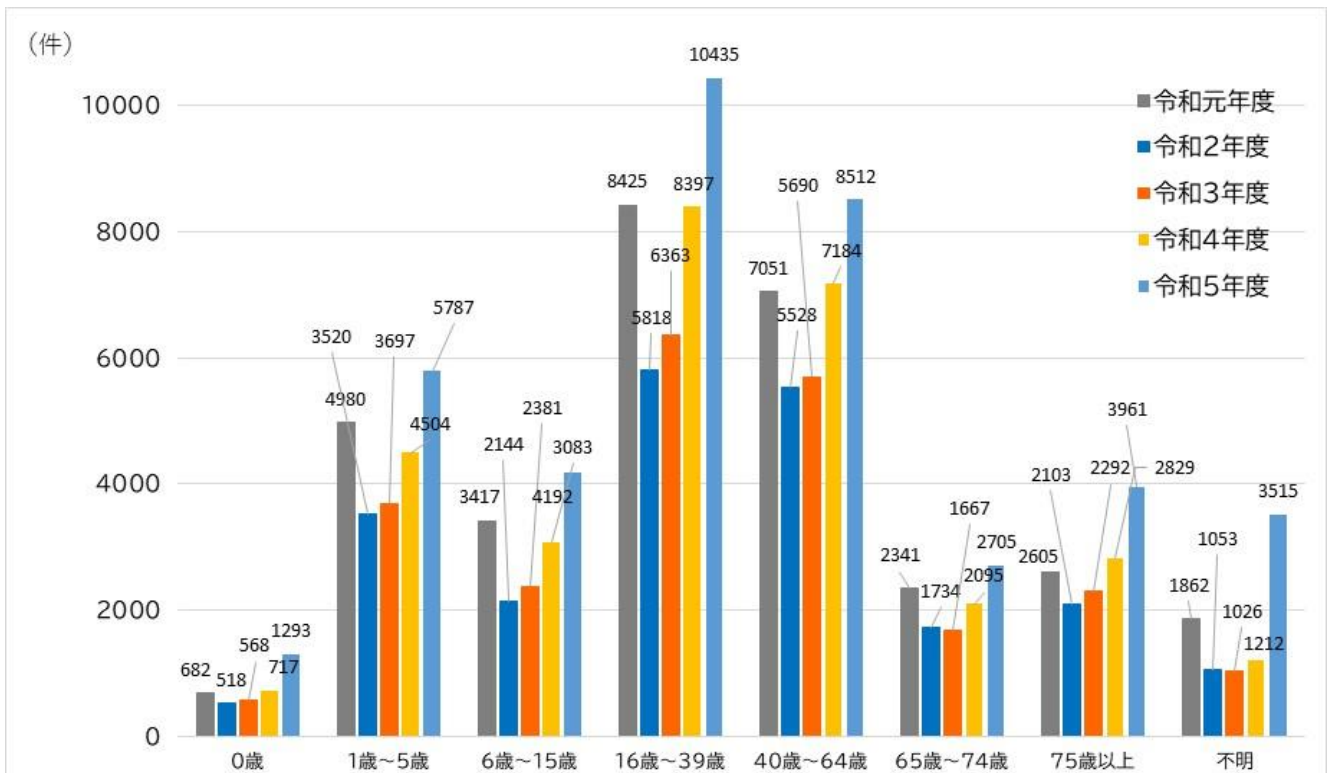


【広島市以外の救急医療相談】

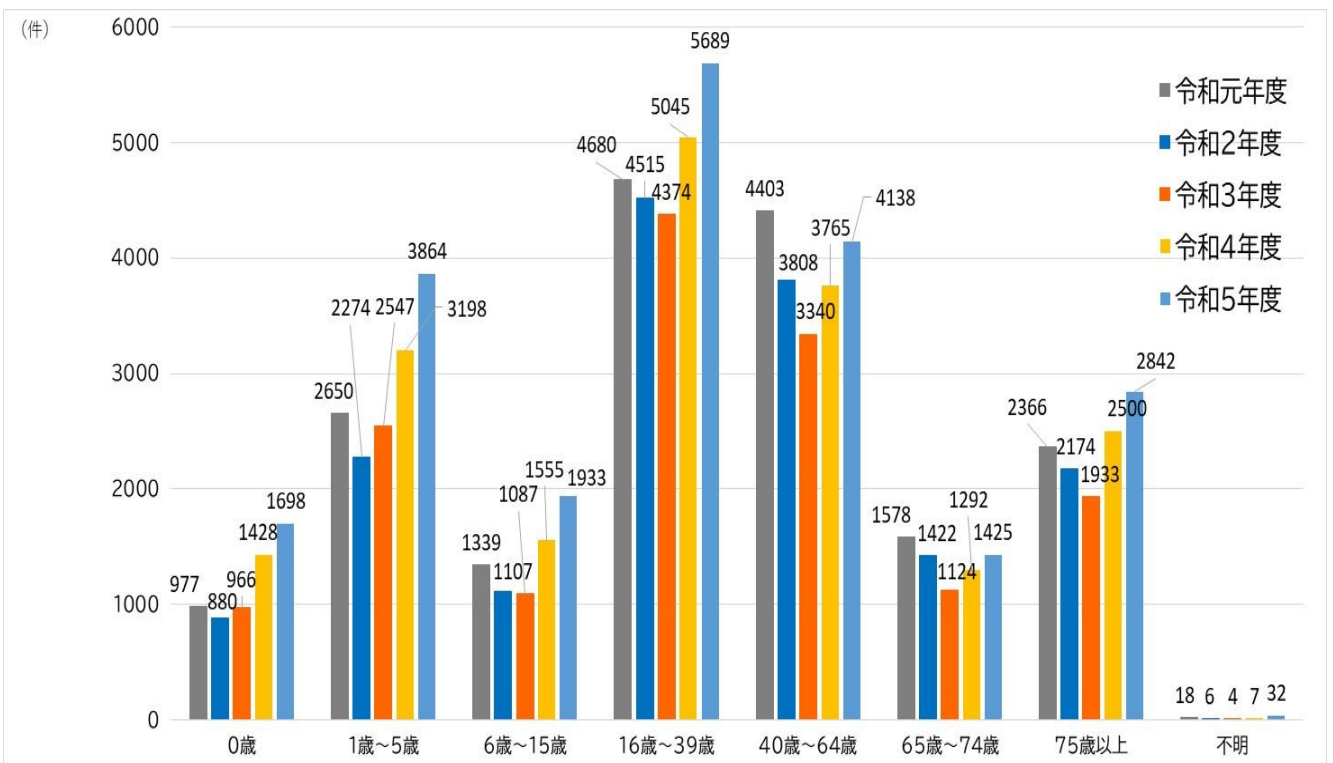


○(対象者の)年齢別取扱件数 ※3月を除く

【医療機関案内】



【救急医療相談】



○応答率

【令和元年度】

月	取扱件数 (A)	ワン切り除く 入電件数 (B)	応答率 (C) = (A) / (B)
4月	4,810	4,886	98.4%
5月	5,806	5,907	98.3%
6月	4,447	4,498	98.9%
7月	5,474	5,533	98.9%
8月	8,416	8,709	96.6%
9月	5,149	5,222	98.6%
10月	4,494	4,534	99.1%
11月	4,115	4,161	98.9%
12月	5,770	5,978	96.5%
1月	5,951	6,032	98.7%
2月	3,979	4,042	98.4%
3月	3,450	3,483	99.1%
合計	61,861	62,985	98.2%

【令和4年度】

月	取扱件数 (A)	ワン切り除く 入電件数 (B)	応答率 (C) = (A) / (B)
4月	4,348	4,398	98.9%
5月	5,408	5,473	98.8%
6月	4,165	4,200	99.2%
7月	6,501	6,638	97.9%
8月	8,665	9,168	94.5%
9月	5,142	5,203	98.8%
10月	4,792	4,839	99.0%
11月	5,094	5,158	98.8%
12月	6,723	6,915	97.2%
1月	7,928	8,182	96.9%
2月	4,436	4,506	98.4%
3月	4,795	4,873	98.4%
合計	67,997	69,553	97.8%

【令和2年度】

月	取扱件数 (A)	ワン切り除く 入電件数 (B)	応答率 (C) = (A) / (B)
4月	3,140	3,168	99.1%
5月	3,988	4,021	99.2%
6月	3,250	3,285	98.9%
7月	3,956	3,985	99.3%
8月	5,069	5,307	95.5%
9月	3,965	4,000	99.1%
10月	3,593	3,623	99.2%
11月	3,759	3,776	99.5%
12月	4,143	4,185	99.0%
1月	4,044	4,136	97.8%
2月	3,167	3,194	99.2%
3月	3,424	3,465	98.8%
合計	45,498	46,145	98.6%

【令和5年度】

月	取扱件数 (A)	ワン切り除く 入電件数 (B)	応答率 (C) = (A) / (B)
4月	5,361	5,445	98.5%
5月	6,183	6,267	98.7%
6月	5,600	5,704	98.2%
7月	7,769	8,109	95.8%
8月	8,456	8,720	97.0%
9月	6,341	6,525	97.2%
10月	5,974	6,112	97.7%
11月	5,825	5,941	98.0%
12月	7,687	8,354	92.0%
1月	8,218	8,726	94.2%
2月	6,113	6,320	96.7%
3月	—	—	—
合計	73,527	76,223	96.5%

【令和3年度】

月	取扱件数 (A)	ワン切り除く 入電件数 (B)	応答率 (C) = (A) / (B)
4月	3,824	3,847	99.4%
5月	4,796	4,857	98.7%
6月	3,951	3,983	99.2%
7月	4,906	4,991	98.3%
8月	4,834	4,890	98.9%
9月	4,006	4,040	99.2%
10月	3,841	3,880	99.0%
11月	3,508	3,538	99.2%
12月	4,072	4,109	99.1%
1月	5,406	5,460	99.0%
2月	3,580	3,609	99.2%
3月	3,988	4,016	99.3%
合計	50,712	51,220	99.0%

○年齢別救急医療相談件数 ※3月を除く

【令和元年度】

(件)

年齢		0～15歳		16～64歳		65歳以上		不明	合計
件数		4,602		8,438		3,667		18	16,725
構成割合		27.5%		50.5%		21.9%		0.1%	100.0%
症候別	第1位	発熱	986	腹痛	1,069	めまい	372		
	第2位	頭部けが	800	呼吸苦	1,025	呼吸苦	346		
	第3位	吐き気	333	頭痛	777	発熱	227		
	第4位	手足けが	250	発熱	695	腹痛	217		
	第5位	発疹	222	吐き気	549	高血圧	217		
119転送		59		336		171		0	566

【令和2年度】

(件)

年齢		0～15歳		16～64歳		65歳以上		不明	合計
件数		3,965		7,692		3,351		6	15,014
構成割合		26.4%		51.2%		22.3%		0.0%	100.0%
症候別	第1位	頭部けが	735	呼吸苦	1,136	呼吸苦	451		
	第2位	発熱	569	腹痛	981	めまい	260		
	第3位	手足けが	311	発熱	624	発熱	252		
	第4位	吐き気	171	頭痛	556	意識障害	195		
	第5位	固形物飲込	168	めまい	337	腹痛	182		
119転送		59		313		227		1	600

【令和3年度】

(件)

年齢		0～15歳		16～64歳		65歳以上		不明	合計
件数		4,600		7,714		3,057		4	15,375
構成割合		29.9%		50.2%		19.9%		0.0%	100.0%
症候別	第1位	頭部けが	782	呼吸苦	1,473	呼吸苦	492		
	第2位	発熱	675	腹痛	820	めまい	242		
	第3位	手足けが	346	発熱	614	意識不明	209		
	第4位	吐き気	343	頭痛	504	発熱	187		
	第5位	固形物飲込	183	めまい	306	腹痛	132		
119転送		97		454		233		0	784

【令和4年度】

(件)

年齢		0～15歳		16～64歳		65歳以上		不明	合計
件数		6,181		8,810		3,792		7	18,790
構成割合		32.9%		46.9%		20.2%		0.0%	100.0%
症候別	第1位	発熱	1,639	呼吸苦	1,568	呼吸苦	569		
	第2位	頭部けが	969	腹痛	1,366	発熱	398		
	第3位	吐き気	714	発熱	1,230	めまい	366		
	第4位	手足けが	411	吐き気	773	意識不明	290		
	第5位	咳	371	頭痛	753	腹痛	242		
119転送		101		539		333		0	973

【令和5年度】

(件)

年齢		0～15歳		16～64歳		65歳以上		不明	合計
件数		7,496		9,842		4,281		2	21,621
構成割合		34.7%		45.5%		19.8%		0.0%	100.0%
症候別	第1位	発熱	2,432	発熱	1,898	発熱	582		
	第2位	頭部けが	1,015	腹痛	1,541	呼吸苦	479		
	第3位	吐き気	962	吐き気	1,208	めまい	443		
	第4位	咳	705	呼吸苦	1,017	吐き気	354		
	第5位	腹痛	458	頭痛	999	意識不明	308		
119転送		48		239		156		0	443

○緊急度判定別集計(救急医療相談のみ) ※3月を除く

緊急度の分類	令和元年度		令和2年度		令和3年度		令和4年度		令和5年度		増減件数 ※
	件数	構成割合	件数	構成割合	件数	構成割合	件数	構成割合	件数	構成割合	
【赤】今すぐ救急車で病院受診	6,604	39.5%	7,815	52.1%	10,072	65.5%	8,256	43.9%	5,361	24.8%	▲ 2,895
※【赤】の内119番転送	566	3.4%	600	4.0%	784	5.1%	973	5.2%	443	2.0%	▲ 530
※【赤】の内119番へのかけ直し	4,322	25.8%	5,170	34.4%	7,276	47.3%	6,267	33.4%	4,447	20.6%	▲ 1,820
※【赤】の内119番辞退	1,716	10.3%	2,045	13.6%	2,012	13.1%	1,016	5.4%	471	2.2%	▲ 545
【橙】今すぐ自力で受診 (1~2時間を目安)	4,675	28.0%	3,365	22.4%	2,582	16.8%	6,015	32.0%	9,724	45.0%	3,709
【黄】これから受診 (6時間以内を目安)	3,661	21.9%	2,840	18.9%	2,115	13.8%	3,394	18.1%	4,907	22.7%	1,513
【緑】当日もしくは明日の受診 (通常の時間帯)	1,676	10.0%	972	6.5%	592	3.9%	981	5.2%	1,436	6.6%	455
【白】緊急性なし (受診不要・経過観察)	109	0.7%	22	0.1%	14	0.1%	144	0.8%	193	0.9%	49
合 計	16,725	100.0%	15,014	100.0%	15,375	100.0%	18,790	100.0%	21,621	100.0%	2,831

※増減件数は令和4年度と令和5年度の比較

○消防機関別119番転送件数 ※3月を除く

(件)

消防機関名	令和元年度	令和2年度	令和3年度	令和4年度	令和5年度	増減※
広島市消防局	445	481	608	738	334	▲ 404
呉市消防局	17	16	23	38	18	▲ 20
東広島市消防局	30	41	66	86	43	▲ 43
大竹市消防本部	5	2	5	8	2	▲ 6
廿日市市消防本部	40	32	50	48	24	▲ 24
安芸高田市消防本部	1	1	0	1	1	0
江田島市消防本部	2	0	1	4	1	▲ 3
府中町消防本部	14	11	12	16	8	▲ 8
岩国地区消防組合消防本部	12	15	17	26	10	▲ 16
北広島町消防本部	0	1	1	3	0	▲ 3
備北地区消防組合			1	5	2	▲ 3
合計	566	600	784	973	443	▲ 530

※増減は令和4年度と令和5年度の比較

○救急搬送後の重症度 ※3月を除く

傷病程度	令和元年度		令和2年度		令和3年度		令和4年度		令和5年度		増減件数 ※
	件数	割合	件数	割合	件数	割合	件数	割合	件数	割合	
死亡	0	0.0%	1	0.2%	0	0.0%	1	0.1%	0	0.0%	▲ 1
重症	11	1.9%	11	1.8%	12	1.5%	18	1.8%	6	1.3%	▲ 12
中等症	195	34.5%	203	33.8%	205	26.1%	285	29.3%	128	28.9%	▲ 157
軽症	275	48.6%	307	51.2%	413	52.7%	474	48.7%	224	50.6%	▲ 250
不搬送	79	14.0%	74	12.3%	144	18.4%	182	18.7%	76	17.2%	▲ 106
その他	6	1.1%	4	0.7%	10	1.3%	13	1.3%	9	2.0%	▲ 4
合計	566	100.0%	600	100.0%	784	100.0%	973	100.0%	443	100.0%	▲ 530

※増減件数は令和4年度と令和5年度の比較

<重症度の定義>

死亡	初診時において死亡が確認されたもの
重症	傷病程度が3週間以上の入院加療を必要とするもの
中等症	傷病程度が重症又は軽症以外のもの
軽症	傷病程度が入院加療を必要としないもの
不搬送	傷病患者又はその関係者が搬送を拒んだ場合や明らかに死亡している場合、又は医師が死亡していると診断した場合に医療機関へ搬送しないもの
その他	医師の診断がないもの及び傷病程度が判明しないもの、並びにその他の場所に搬送したもの