

新交通西風新都線(アストラムライン延伸) に係る計画案の説明会

令和6年3月～4月

広島市役所 道路交通局 交通施設整備部

【開催日】

令和6年3月24日(日) 10時～

3月25日(月) 19時～

3月28日(木) 19時～

4月 3日(水) 19時～

4月 7日(日) 16時～



広島市

The City of Hiroshima

1

事業の概要

- ① 目的
- ② 事業概要
- ③ ルート概要
- ④ 己斐中央線概要図
- ⑤ 標準断面図
- ⑥ 整備効果
- ⑦ 全体事業スケジュール

新交通西風新都線は、軌道系の基幹公共交通による循環型ネットワークを形成し、都心を含むデルタ地域と、企業の立地が進む西風新都を結びつけるとともに、JR山陽本線と直結することで広島広域都市圏内の各市町との結びつけを深め、ヒト・モノ・カネ・情報のさらなる好循環を生み出すために実施するものです。

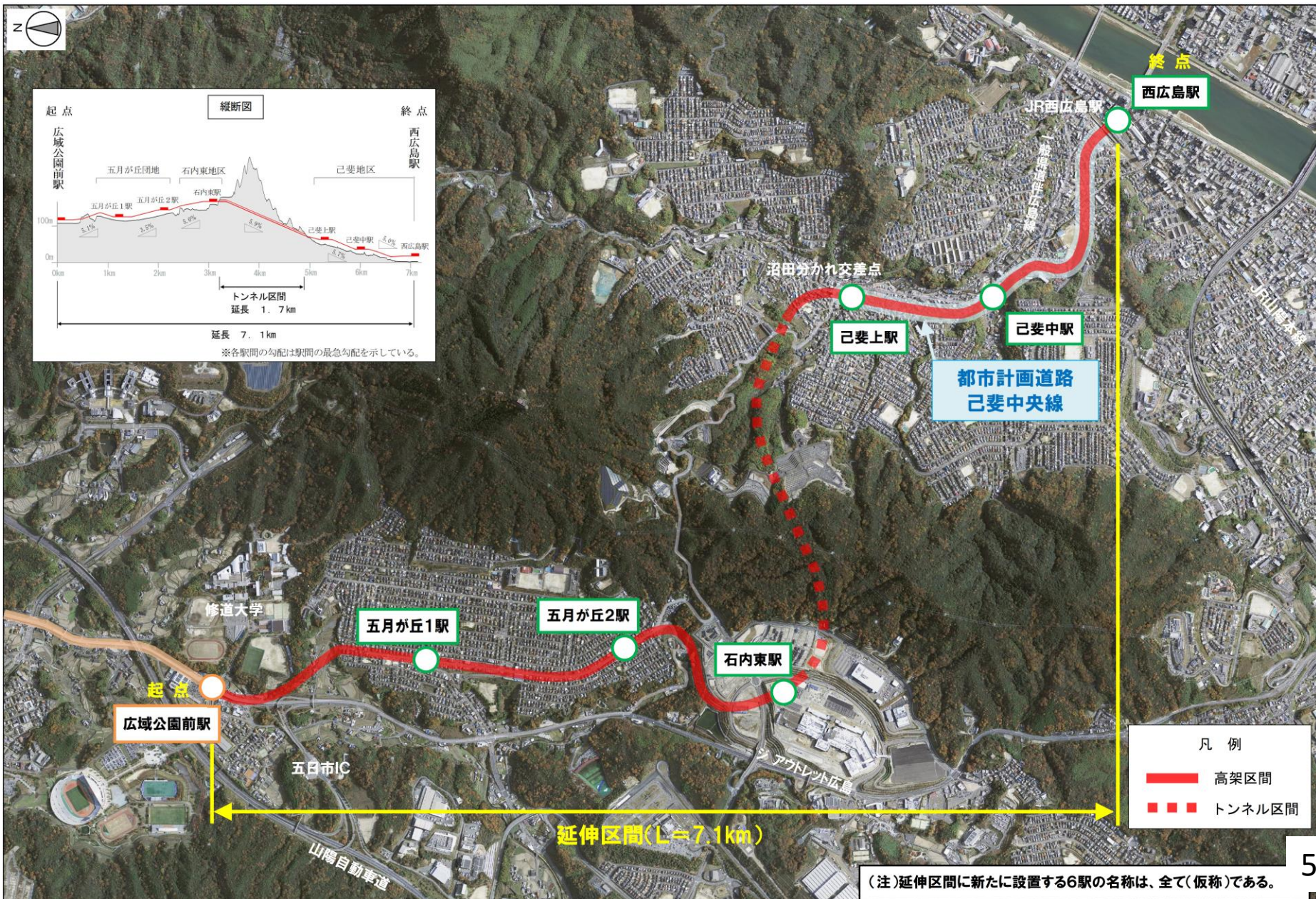


1 - ② 事業概要

延長	約7.1km (高架部：約5.0 km、トンネル部：約1.7 km、 土工部：約0.4km)
起終点	起点：広域公園前駅（安佐南区大塚西四丁目） 終点：JR西広島駅（西区己斐本町一丁目）
経由地	五月が丘地区、石内東地区、己斐地区
駅数	6駅（五月が丘1駅、五月が丘2駅、石内東駅、己斐上駅、 己斐中駅、西広島駅）※駅名は全て仮称
延伸区間の利用者数	9,100人/日
延伸区間の表定速度※	27km/h
構造	単線（駅部：複線）、最急勾配5.9%
概算事業費	約760億円

※表定速度とは、駅間を走る時間だけでなく途中駅での停車時分を加えた運転時間で、運転区間の距離を割って得た速度のこと

③ ルート概要

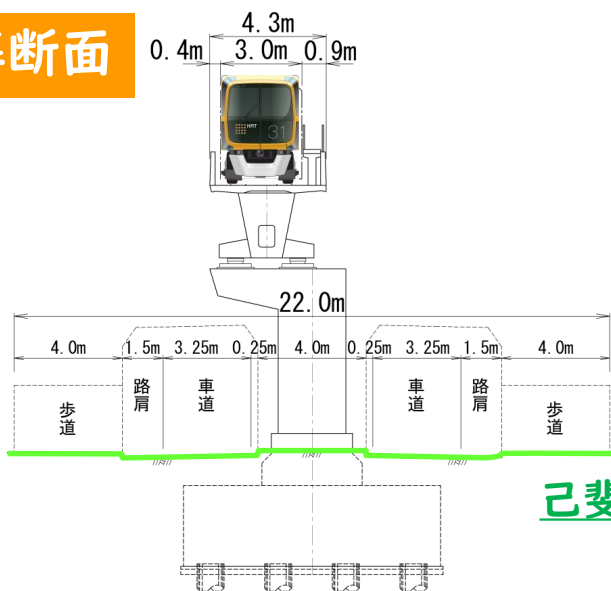


④ 己斐中央線の計画概要

概要

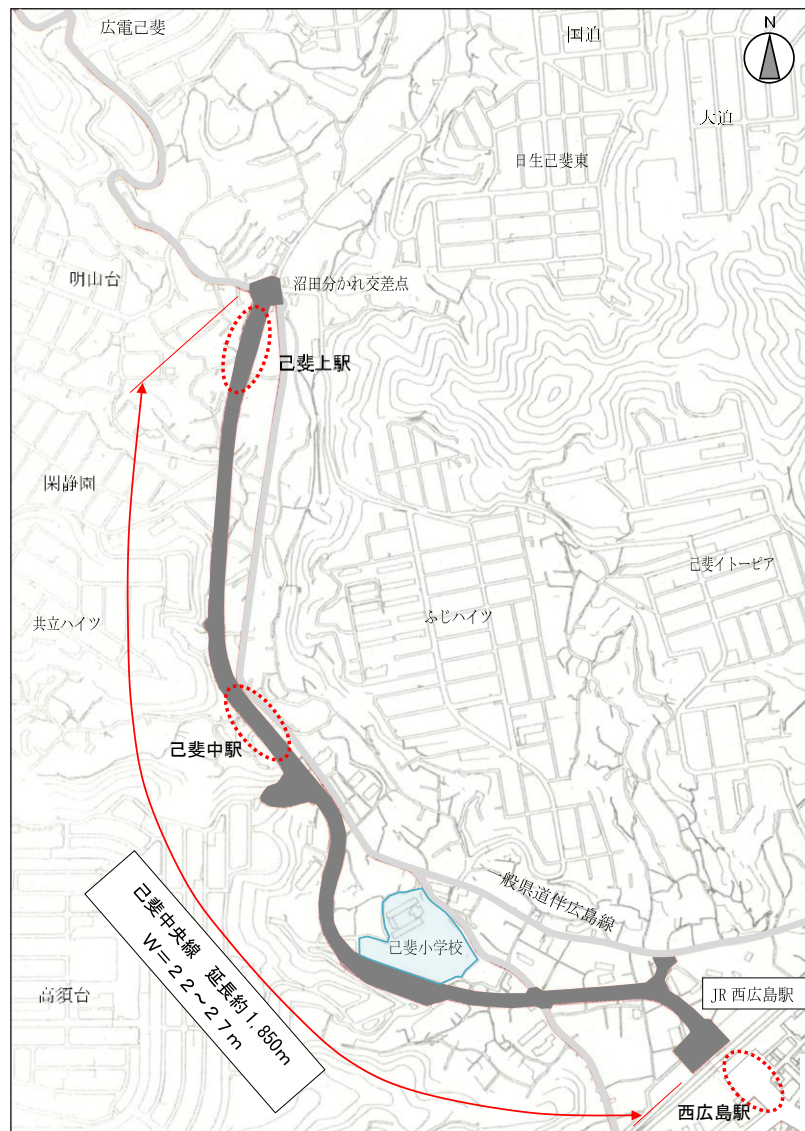
路線名	己斐中央線
起終点	起点：西区己斐上四丁目（沼田分かれ交差点） 終点：西区己斐本町一丁目（JR西広島駅北口）
延長	1.85km
道路規格	第4種第2級
車線数	2車線
幅員	22~27m
設計速度	40km/h

標準断面



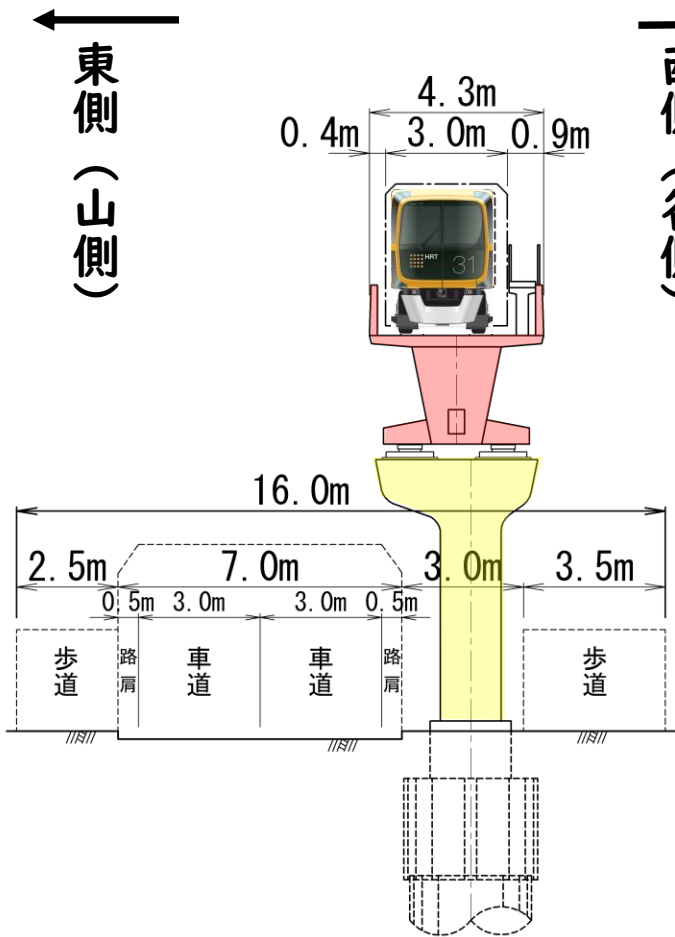
己斐中央線

ルート

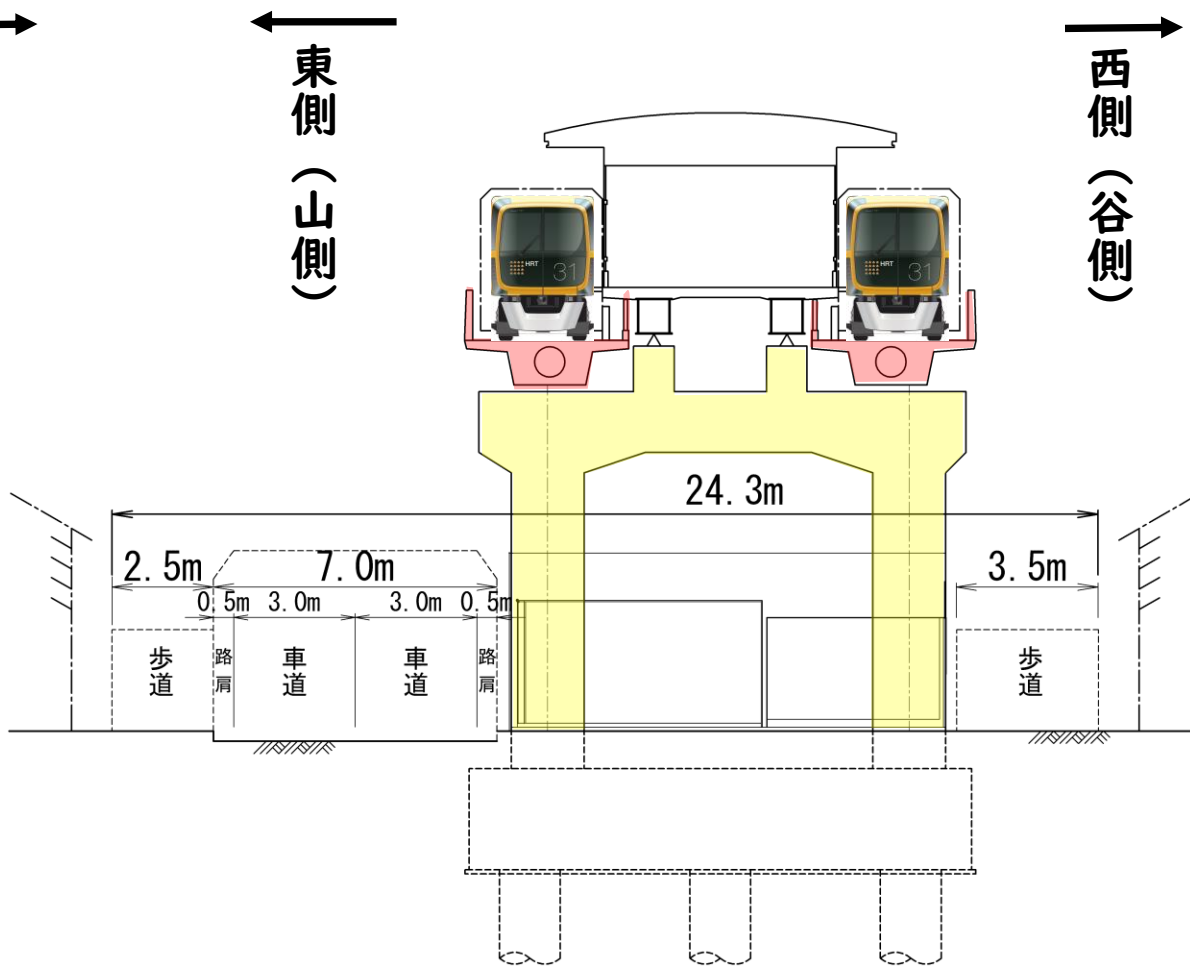


⑤ 標準断面図 (五月が丘地区)

一般部



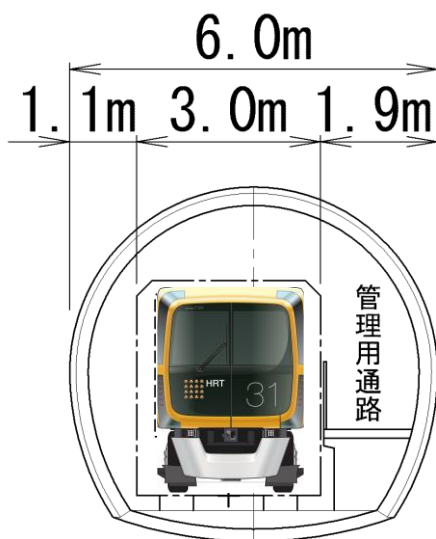
駅部



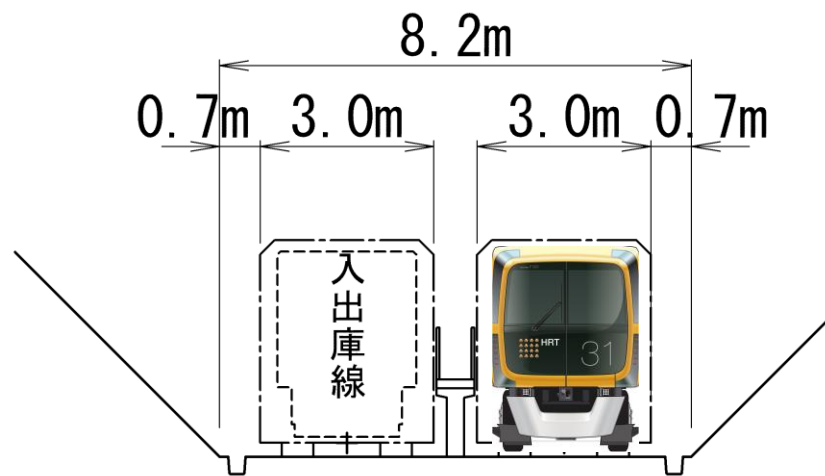
※本図面の構造は、今後一部変更になる場合があります。

1-⑤ 標準断面図 (トンネル、地表部)

トンネル (石内東～己斐上)

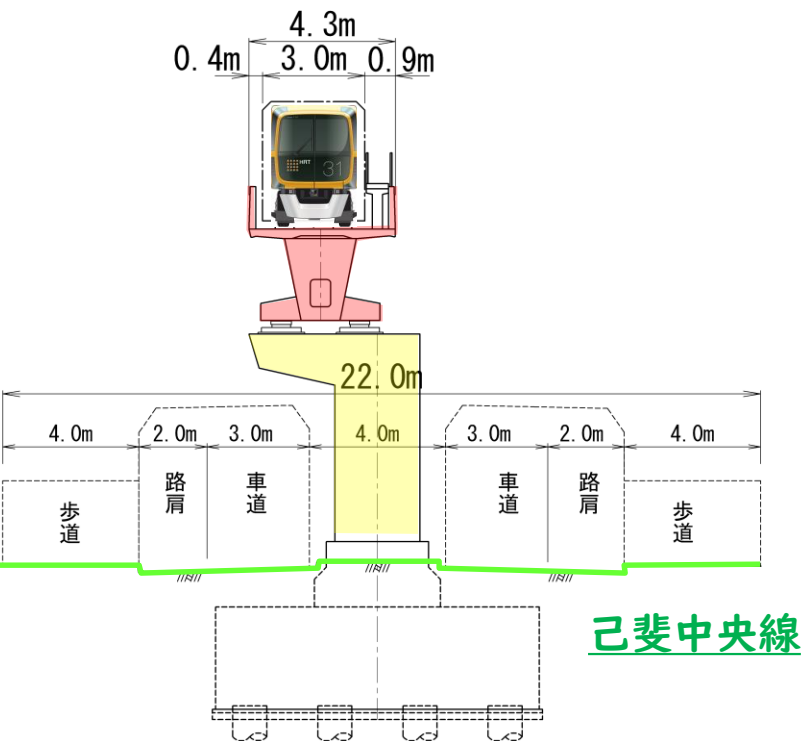


地表部 (石内半坂地区)

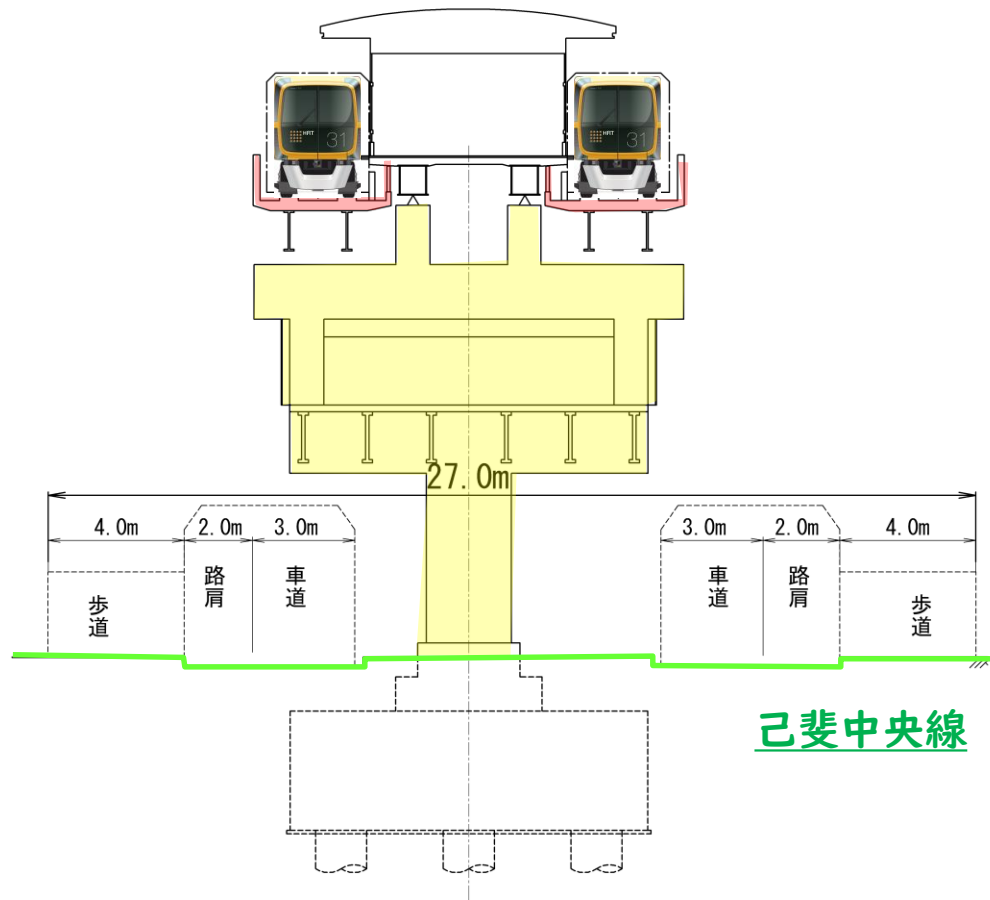


1-⑤ 標準断面図 (己斐地区)

一般部



駅部



※本図面の構造は、今後一部変更になる場合があります。

1-⑥ 整備効果 (その1)

アストラムラインの環状化



① 各方面へのアクセス性の向上

- ・ 西広島駅（JR山陽本線、路面電車、バス等の交通結節点）
- ・ 西風新都、市北部方面など

② 移動時間の速達性、定時性の確保

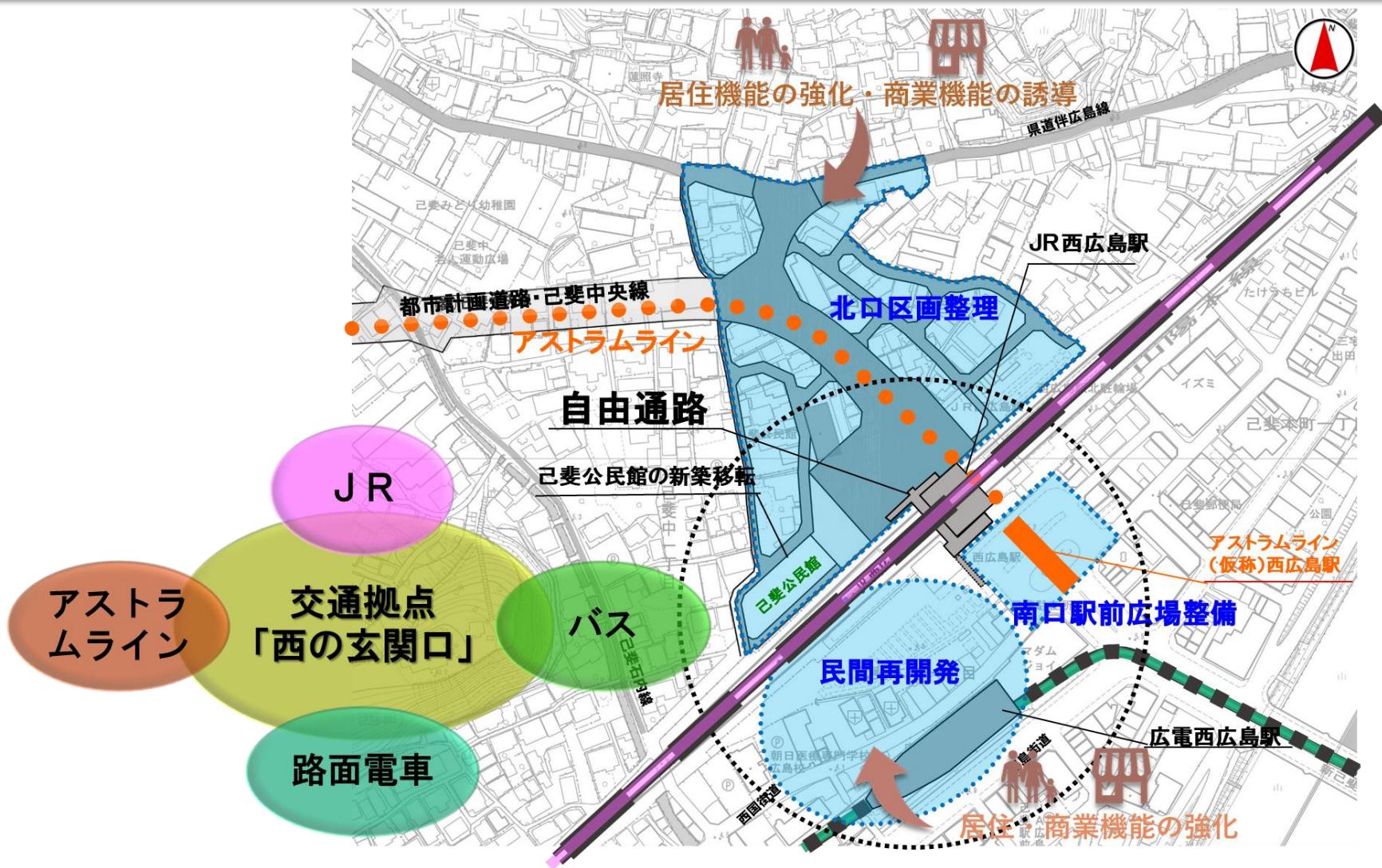
- ・ 専用軌道を走行し、交通渋滞や交通事故の心配がありません。
- ・ 利便性に優れた高頻度、定時運行

③ 地域の活性化

④ 西風新都の都市づくりの促進

- ・ 「住み・働き・学び・憩う・護る」複合機能を集積した西風新都の開発促進

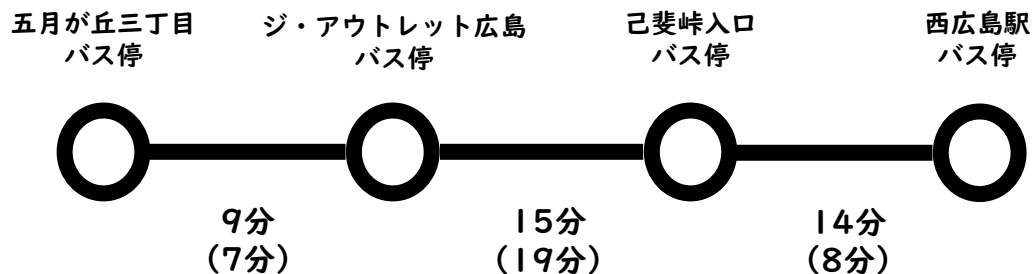
⑤ 西広島駅周辺地区の都市機能の集積



利便性の向上（移動時間短縮）

（五月が丘地区⇒西広島駅）

【現行ルート】
ボンバス

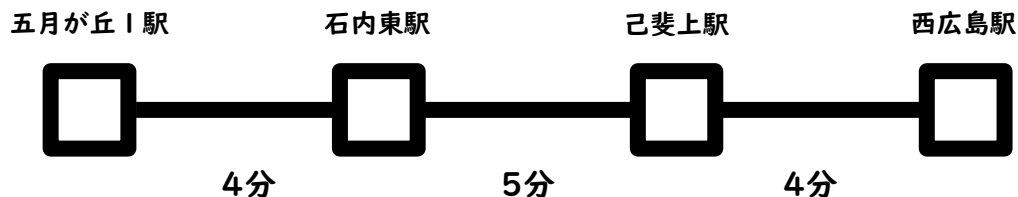


計38分
(計34分)



計13分

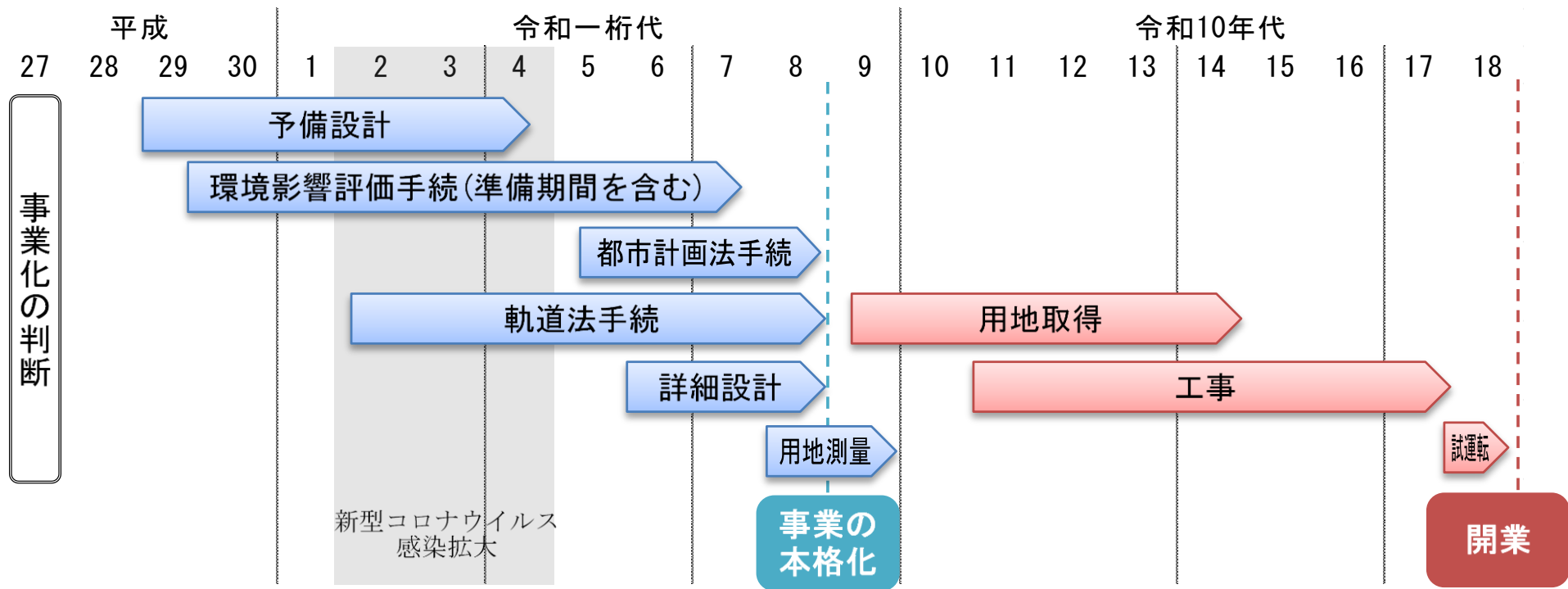
【将来ルート】
アストラムライン



※括弧書きの所要時間はバスでの乗車履歴をもとに算出しています。

五月が丘地区から西広島駅までの所要時間が
25分（21分）短縮されることが見込まれます。

1-⑦ 事業のスケジュール



2

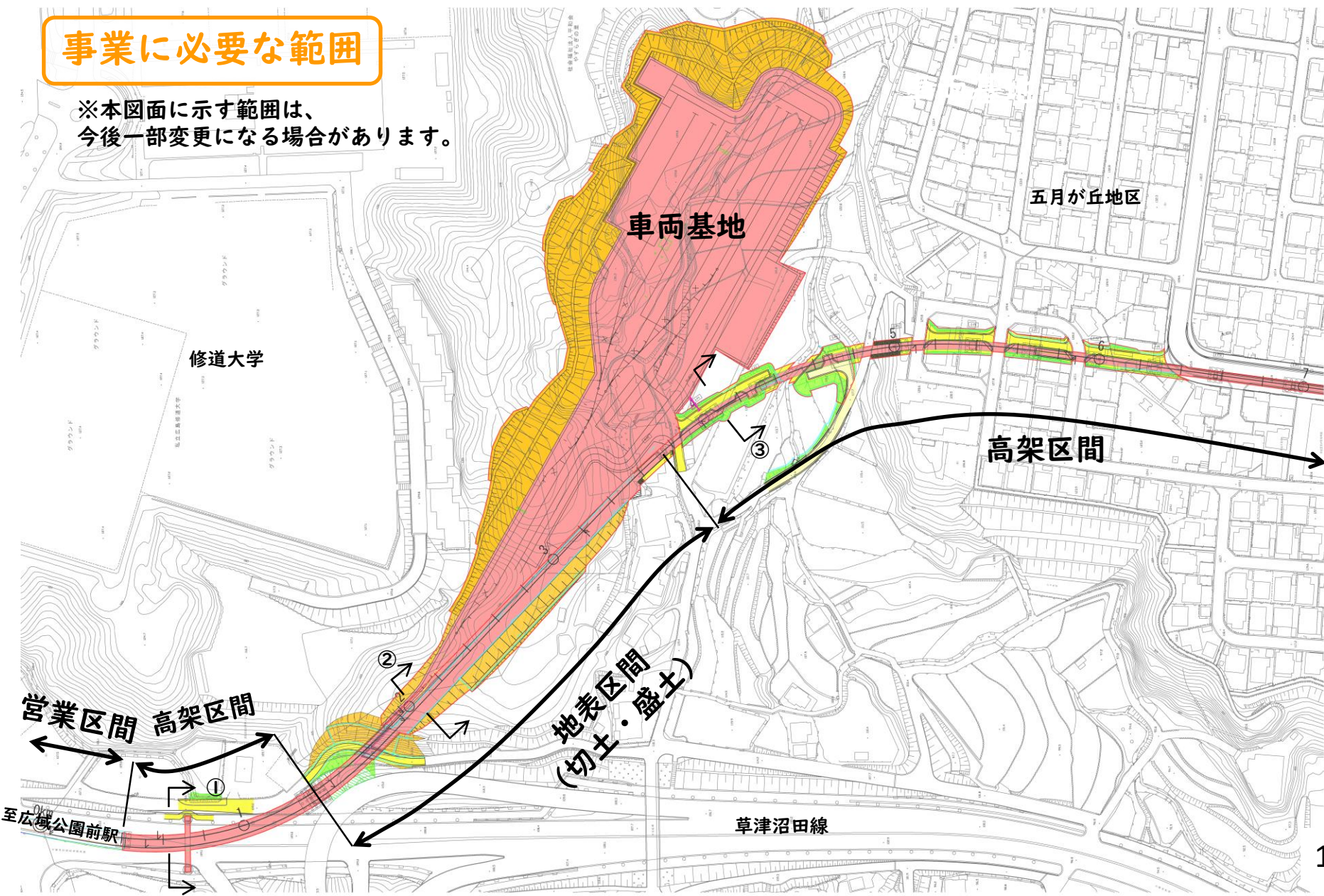
計画案について

- ① 石内地区（半坂）
- ② 五月が丘地区
- ③ 石内東地区
- ④ トンネル区間
- ⑤ 己斐上地区～己斐地区
- ⑥ 西広島駅地区

2-① 石内地区 (半坂)

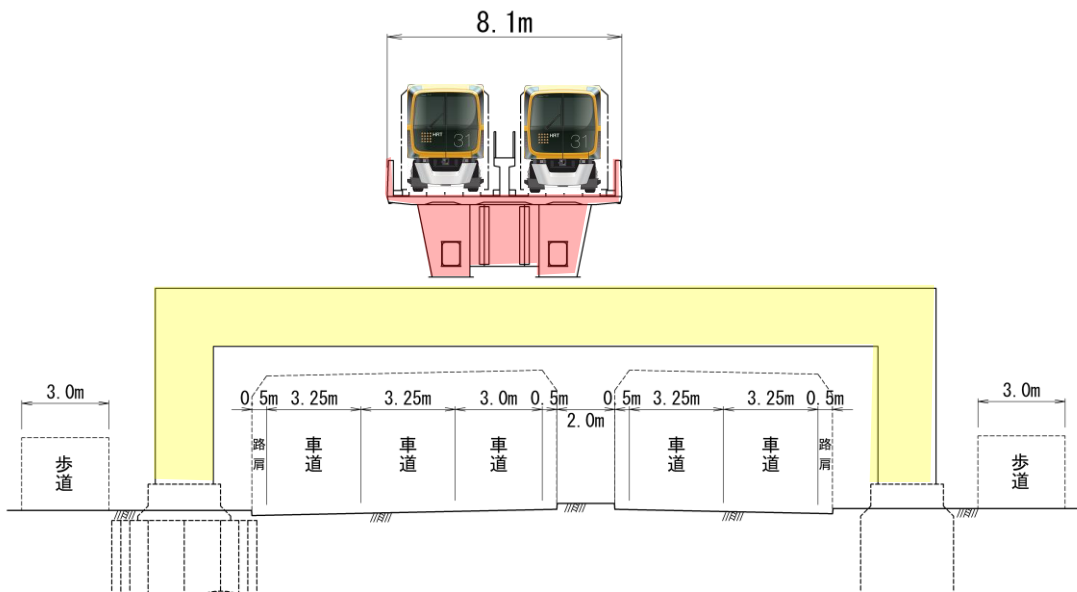
事業に必要な範囲

※本図面に示す範囲は、
今後一部変更になる場合があります。

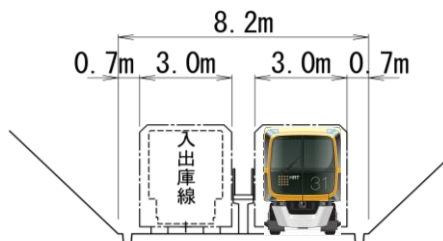


アストラムラインと道路の構造

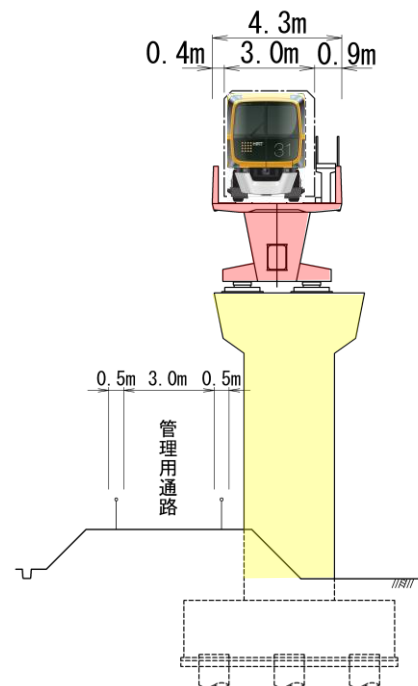
草津沼田線 (断面①)



地表区間 (断面②)



(断面③)



2-① 石内地区（半坂）

整備イメージ 五日市インター付近

※本イメージは、今後一部変更になる場合があります。



2-② 五月が丘地区 (その1)

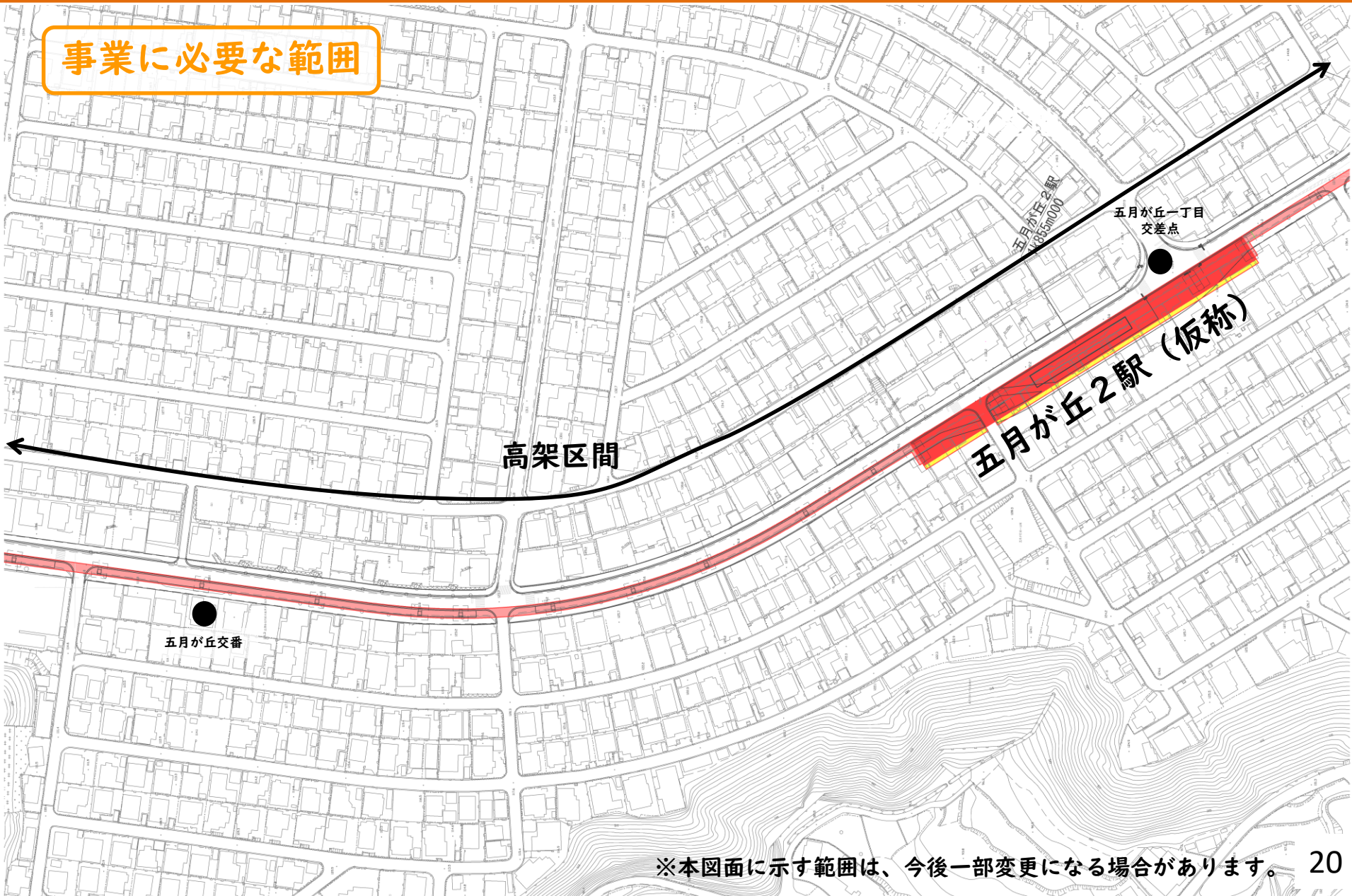
事業に必要な範囲



※本図面に示す範囲は、今後一部変更になる場合があります。 19

2-② 五月が丘地区 (その2)

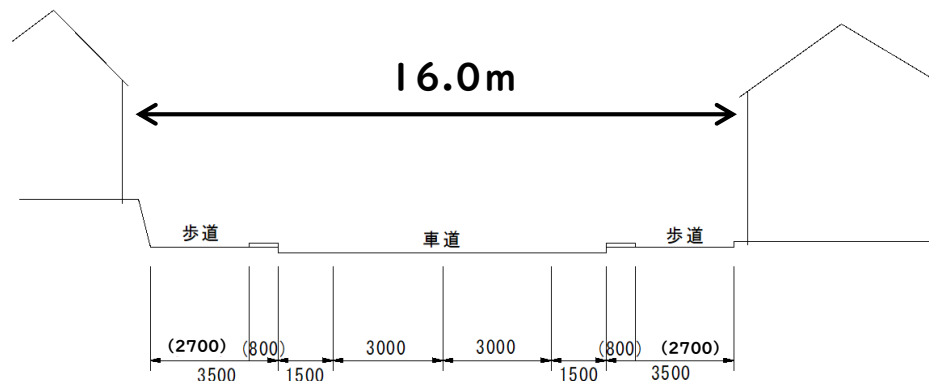
事業に必要な範囲



アストラムラインと道路の構造

※北から南方面に見た断面
(広域公園前側から西広島方面を見た断面)

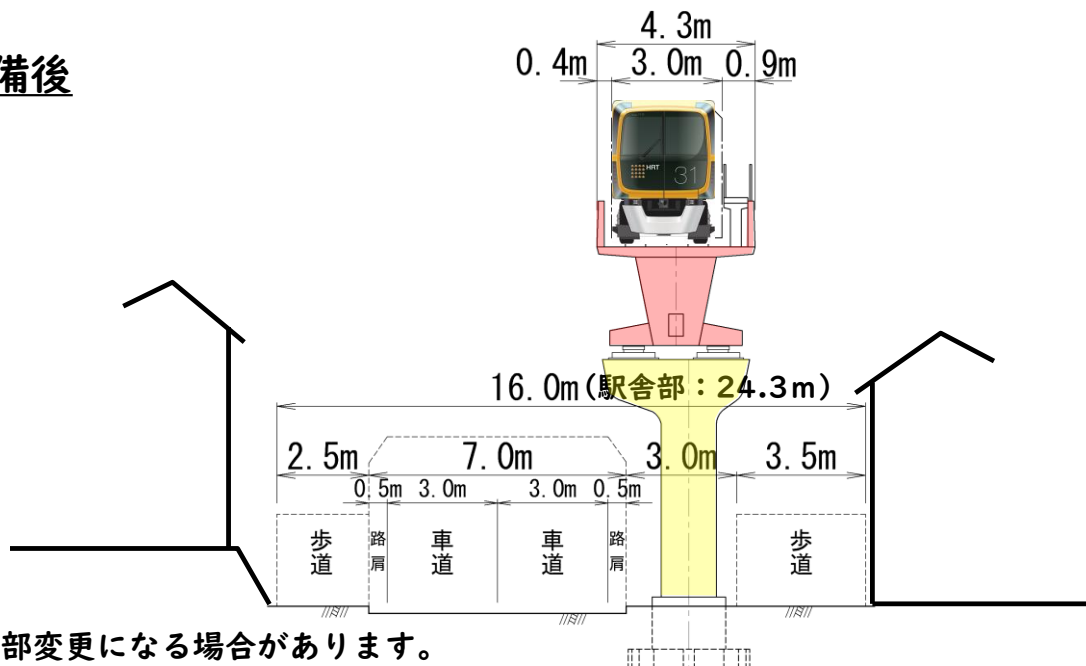
整備前



← 東側 (山側)

→ 西側 (谷側)

整備後



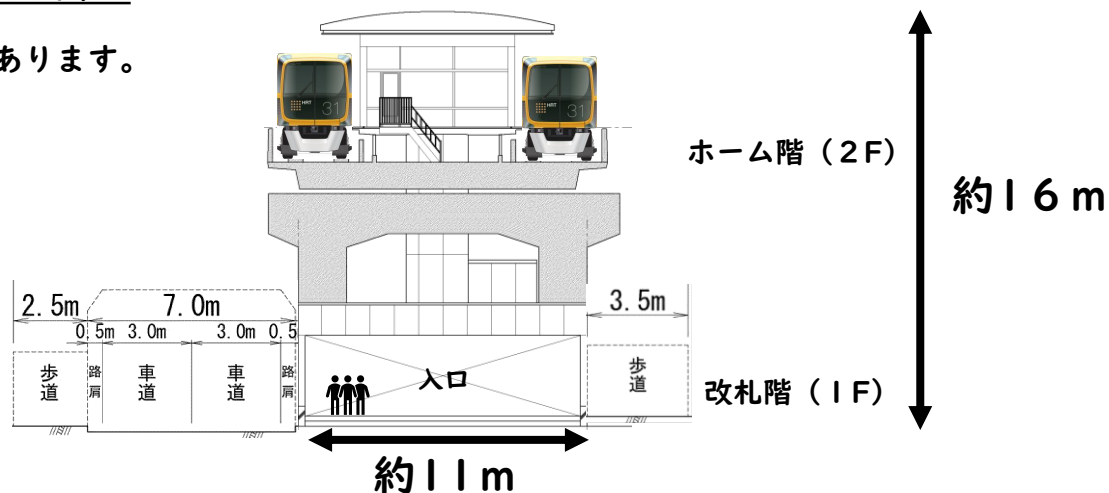
※本図面の構造は、今後一部変更になる場合があります。

駅の構造

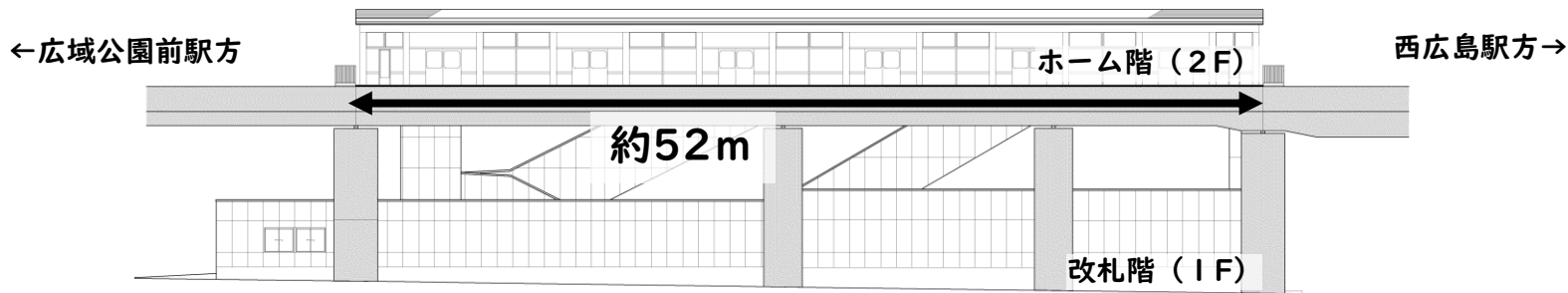
五月が丘1駅 (仮称)

※本図面の構造は、今後一部変更になる場合があります。

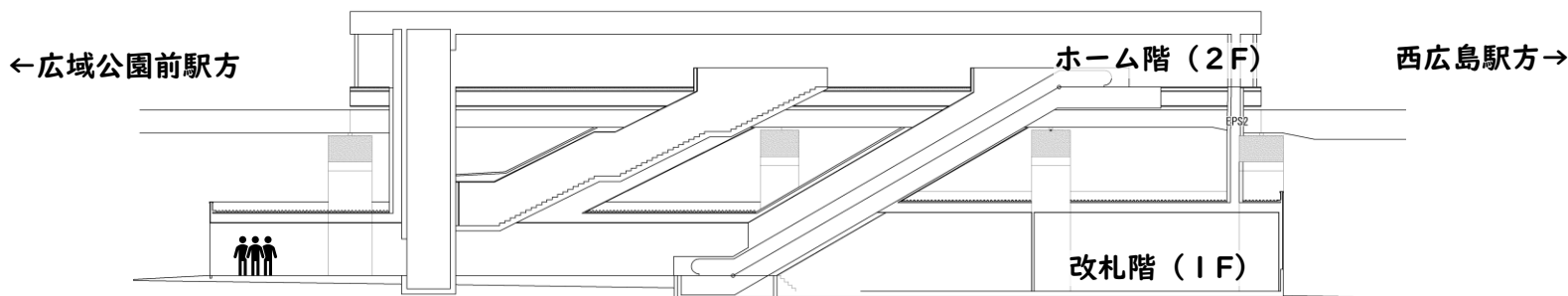
北側立面図



西側立面図



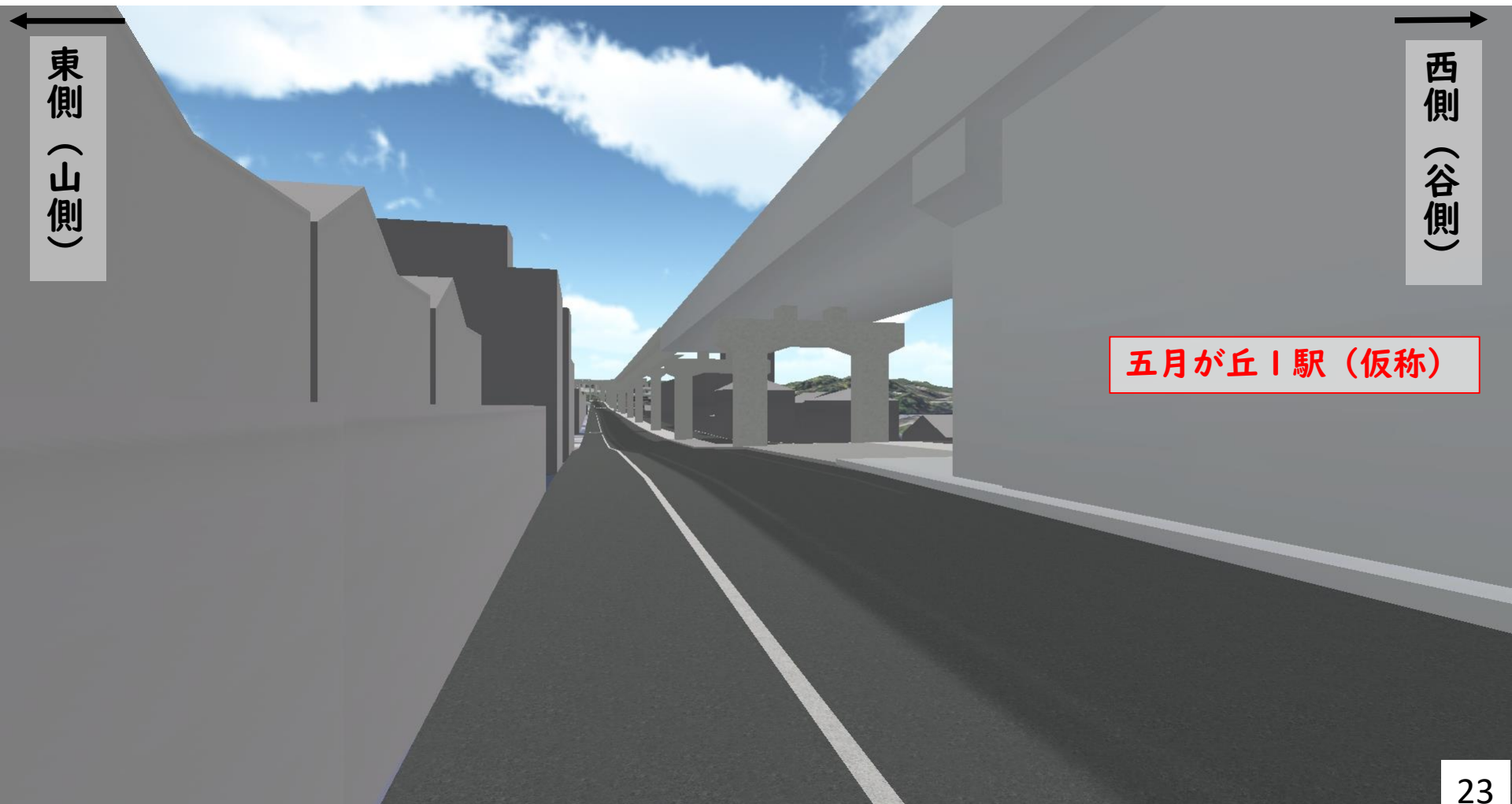
断面図



整備イメージ

五月が丘Ⅰ駅付近（西広島方面を望む）

※本イメージは、今後一部変更になる場合があります。



整備イメージ

五月が丘三丁目交差点付近（広域公園前方面を望む）

※本イメージは、今後一部変更になる場合があります。



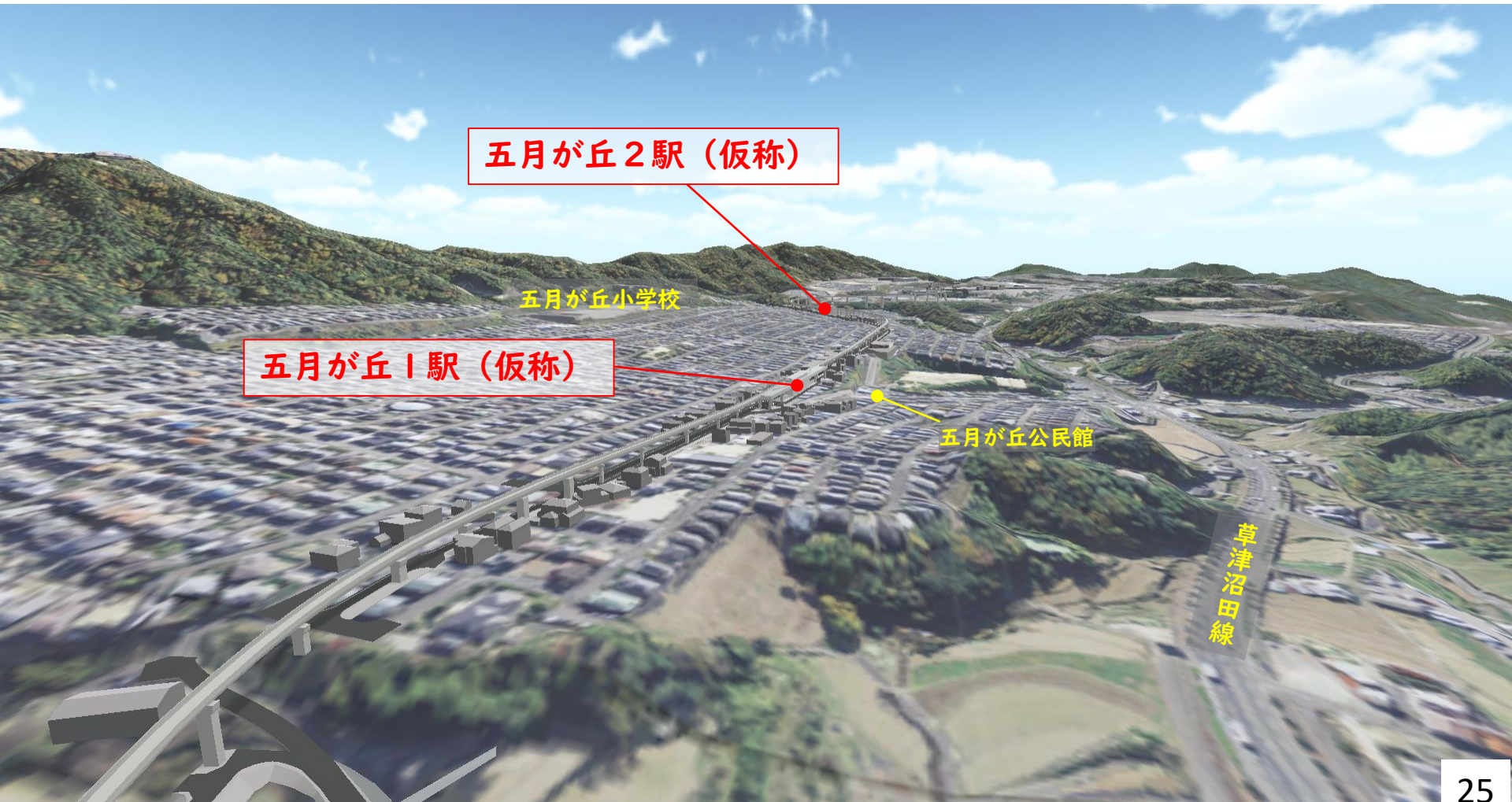
西側
（谷側）

東側
（山側）

整備イメージ

西広島方面を望む

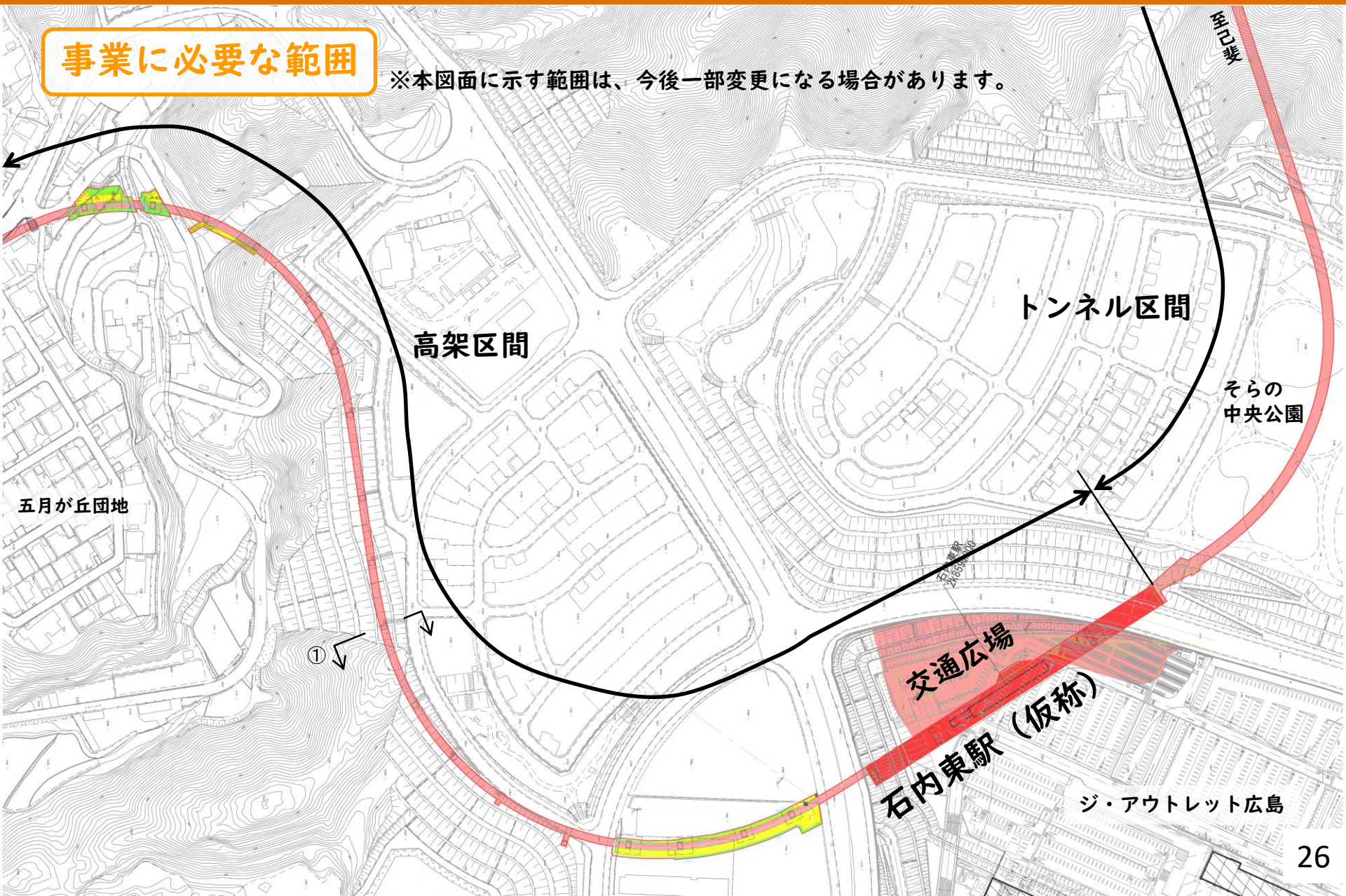
※本イメージは、今後一部変更になる場合があります。



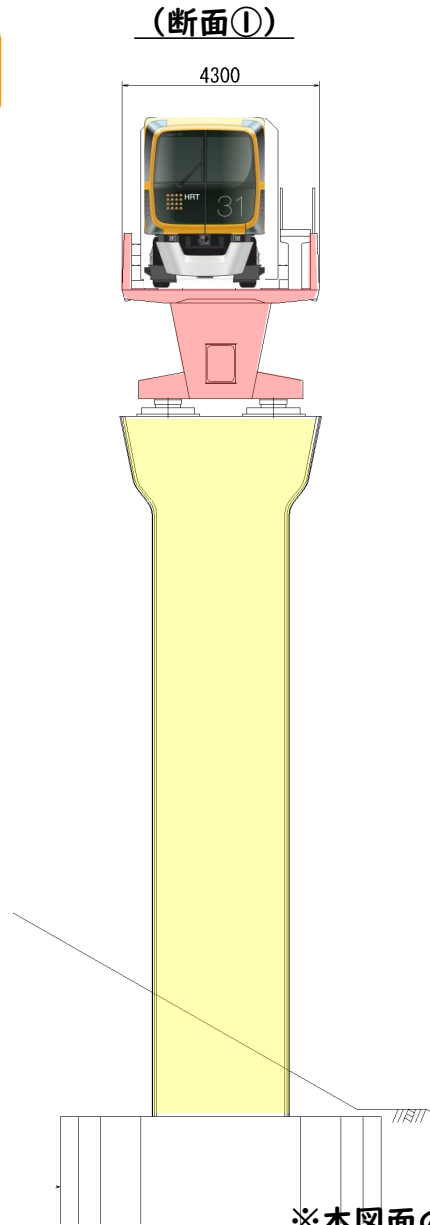
2-③ 石内東地区

事業に必要な範囲

※本図面に示す範囲は、今後一部変更になる場合があります。



アストラムラインの構造

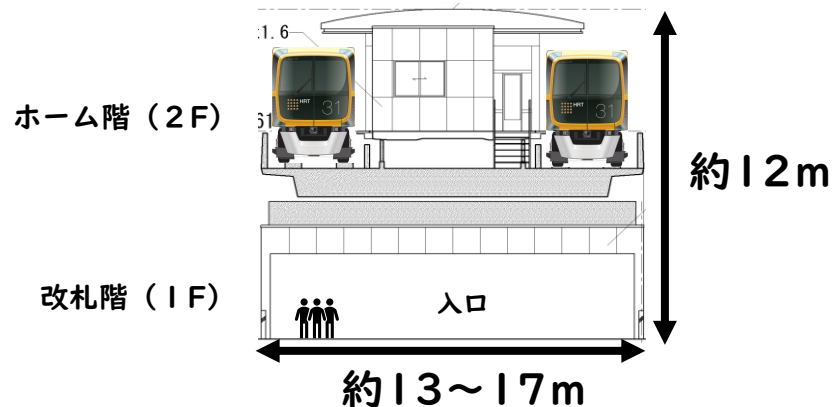


駅の構造

石内東駅 (仮称)

※本図面の構造は、今後一部変更になる場合があります。

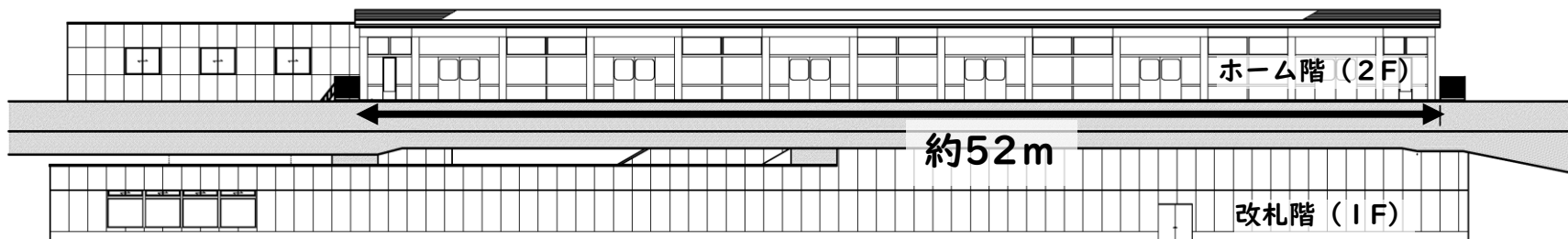
北側立面図



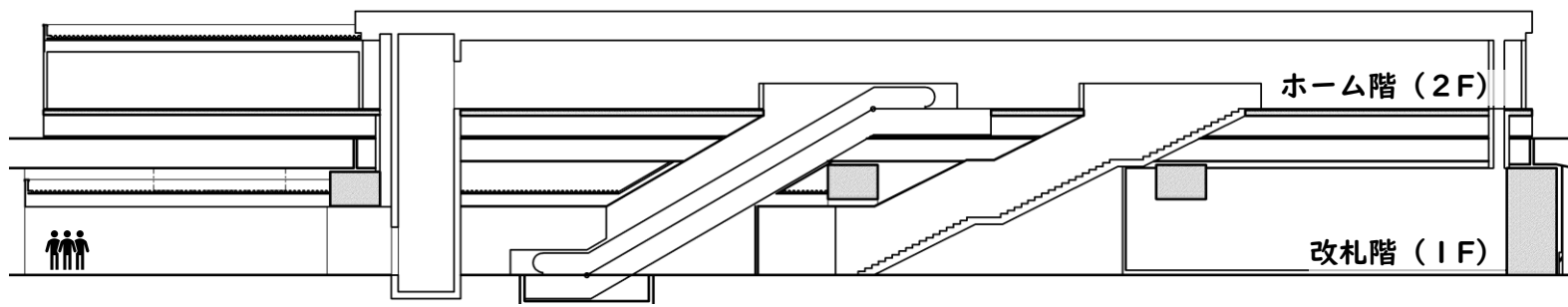
西側立面図

← 広域公園前駅方

西広島駅方 →

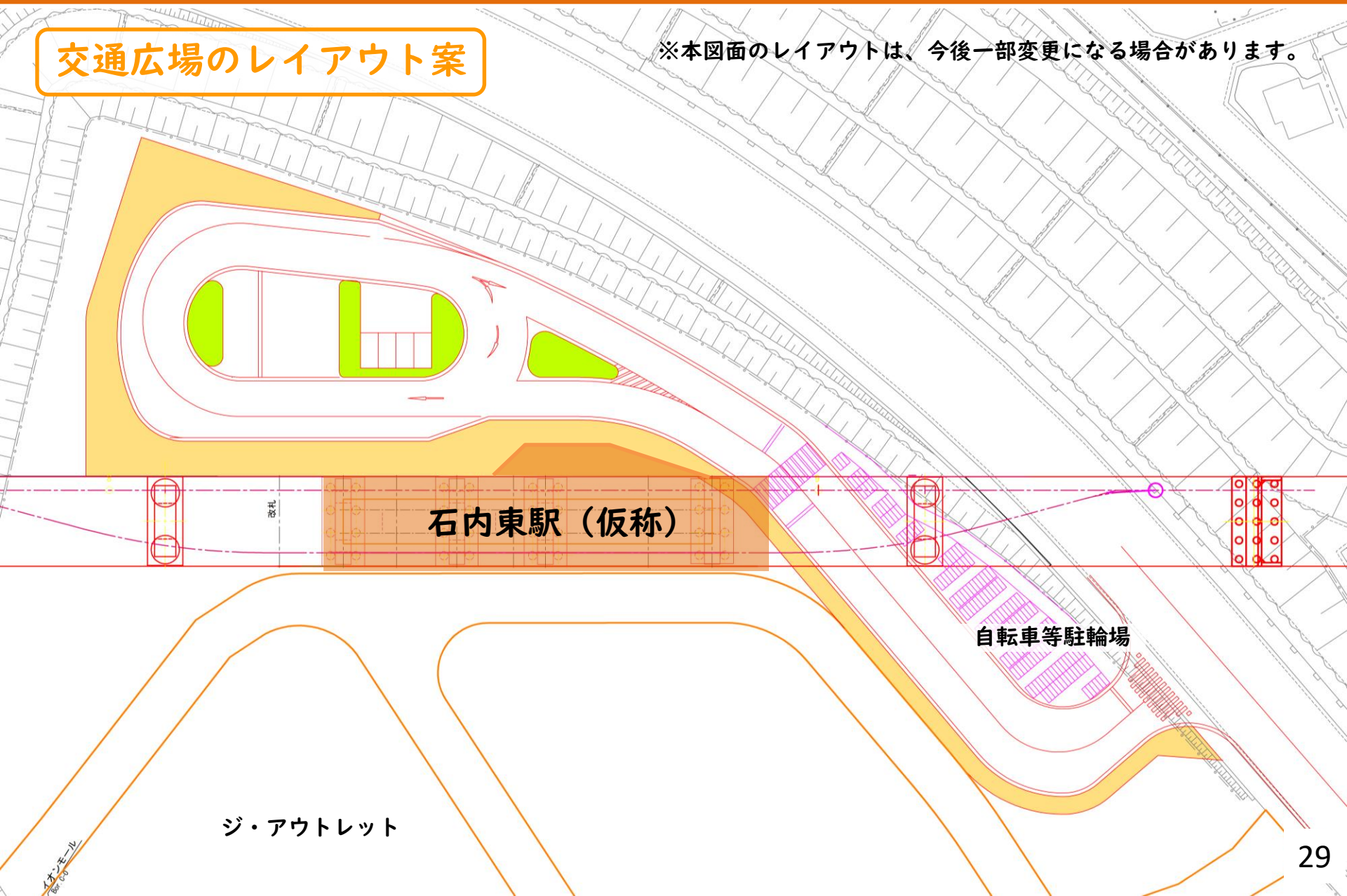


断面図



交通広場のレイアウト案

※本図面のレイアウトは、今後一部変更になる場合があります。



石内東駅 (仮称)

自転車等駐輪場

ジ・アウトレット

整備イメージ

免許センター側から西広島方面を望む

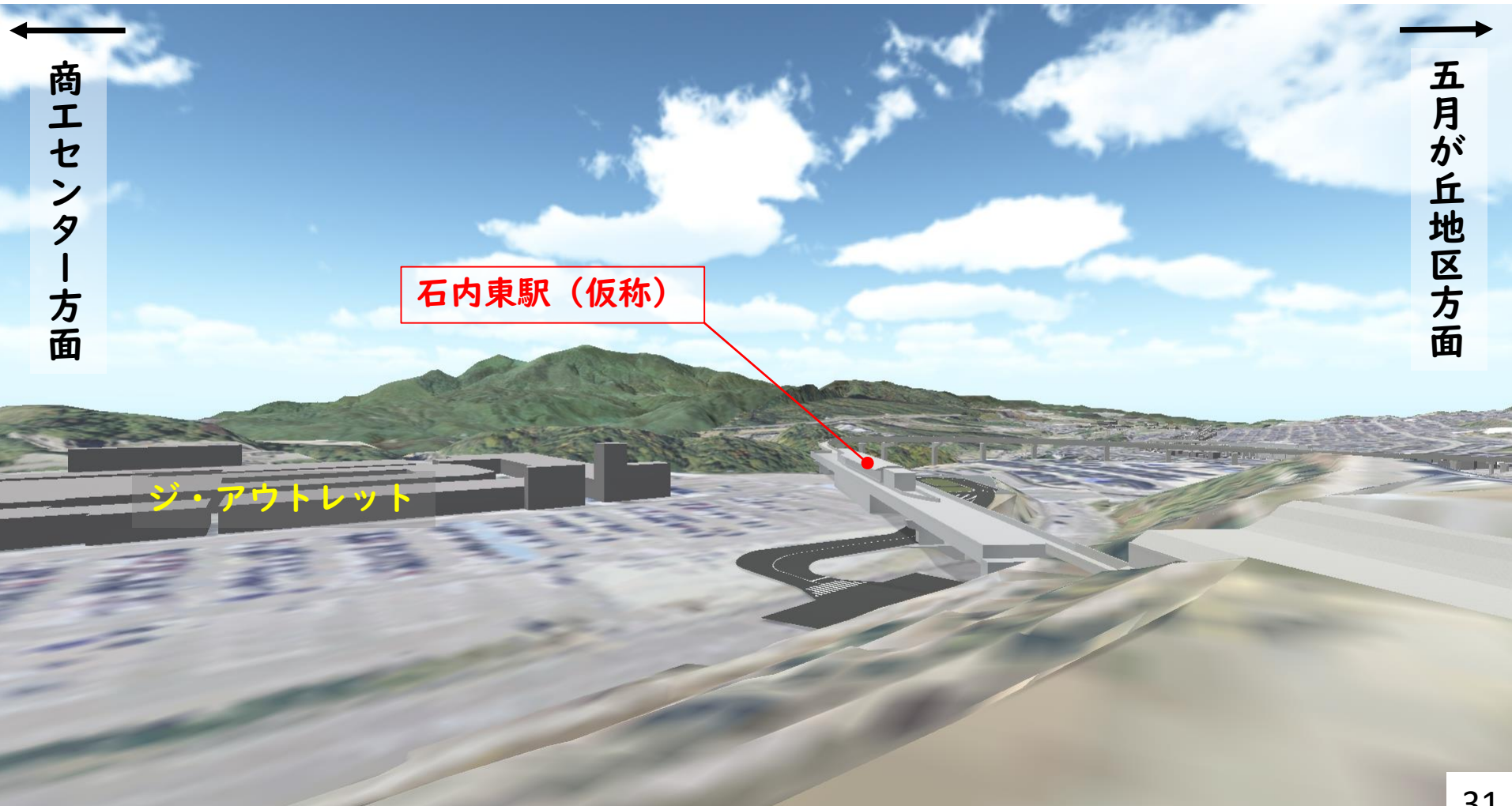
※本イメージは、今後一部変更になる場合があります。



整備イメージ

ジ・アウトレット付近
(そらの中央公園から広域公園方面を望む)

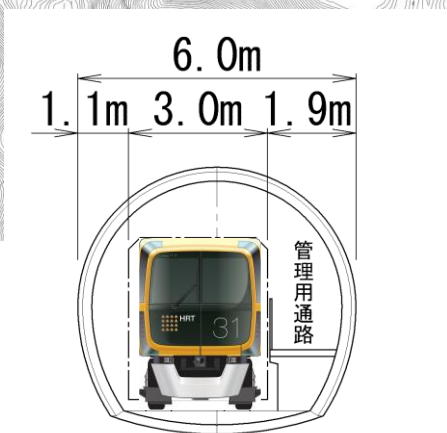
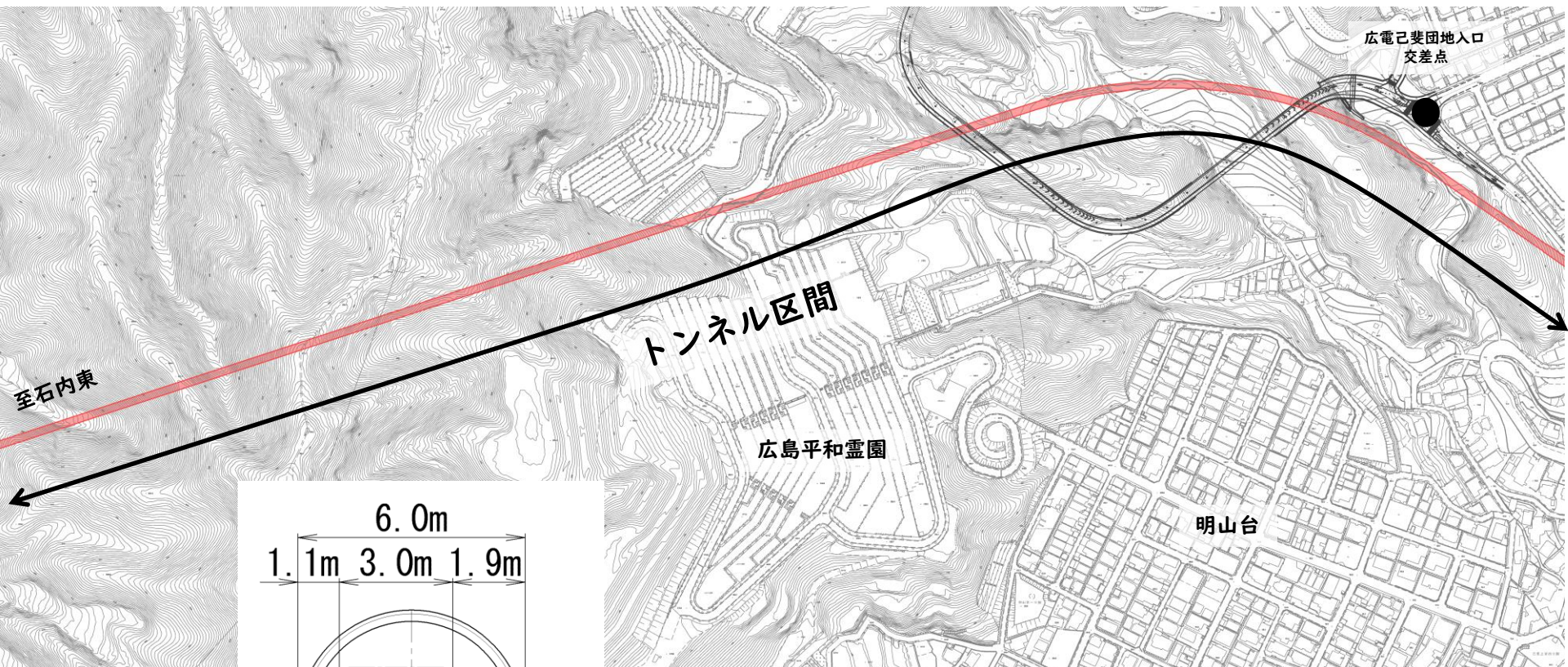
※本イメージは、今後一部変更になる場合があります。



2-④ トンネル区間

事業に必要な範囲と構造

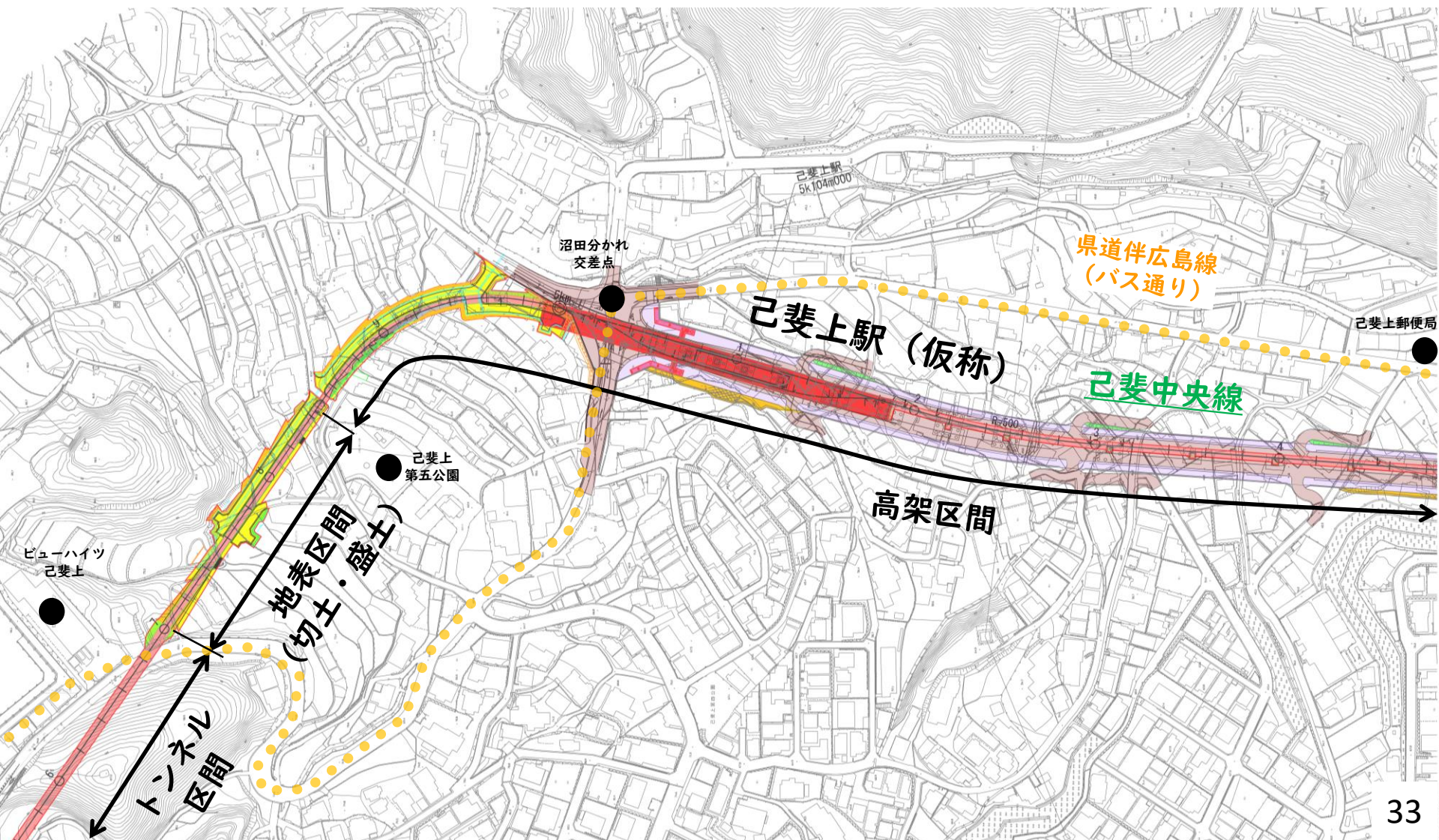
※本図面に示す範囲及び構造は、今後一部変更になる場合があります。



2-⑤ 己斐上地区～己斐地区 (その1)

事業に必要な範囲

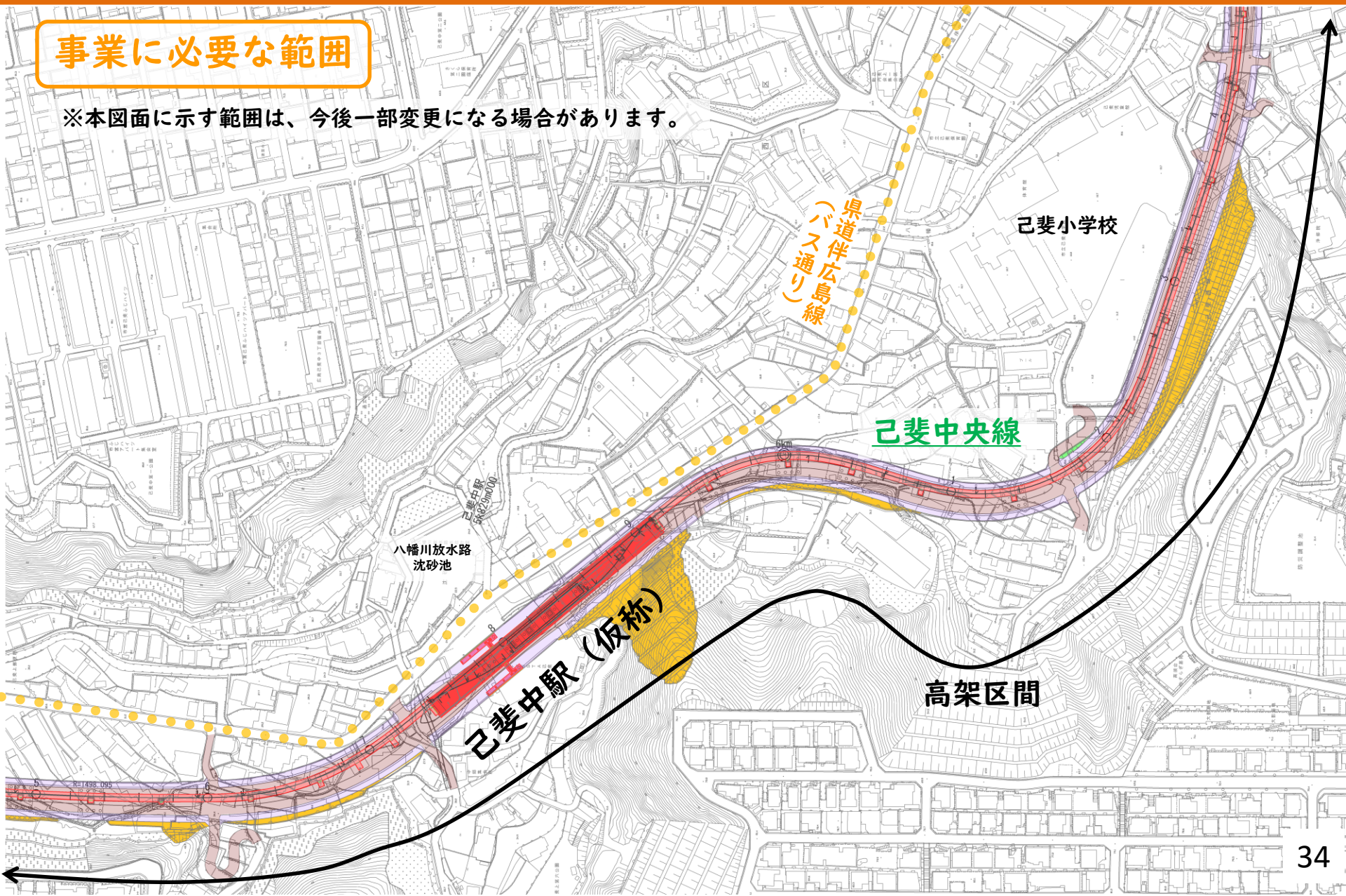
※本図面に示す範囲は、今後一部変更になる場合があります。



2-⑤ 己斐上地区～己斐地区 (その2)

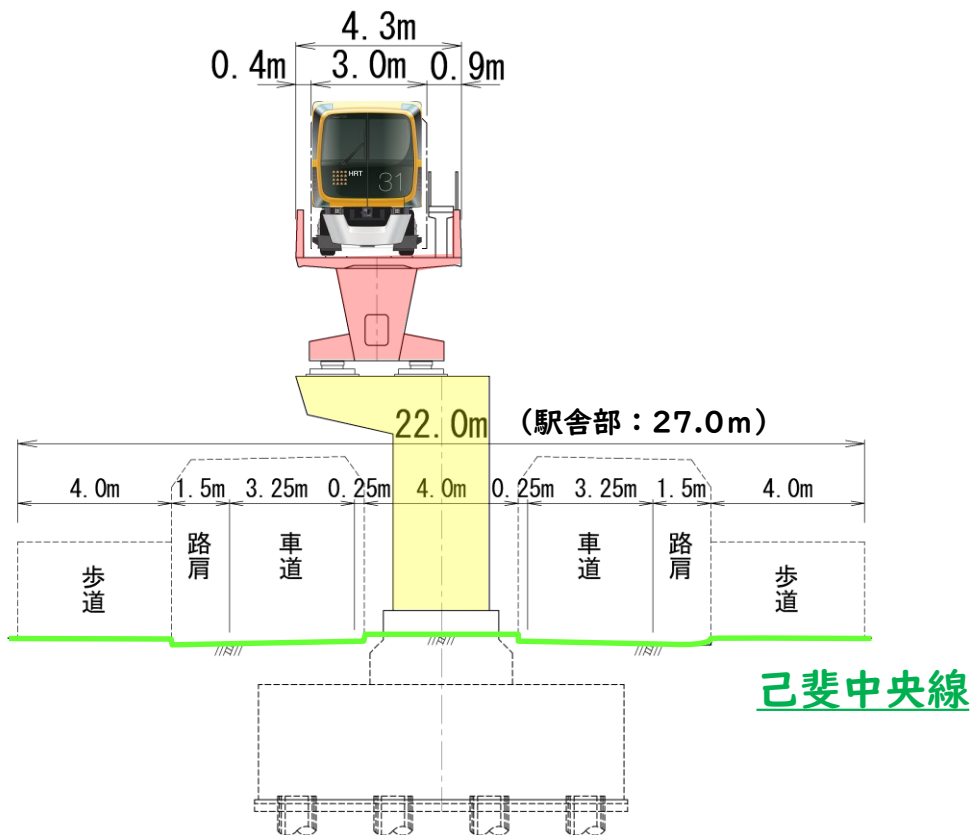
事業に必要な範囲

※本図面に示す範囲は、今後一部変更になる場合があります。

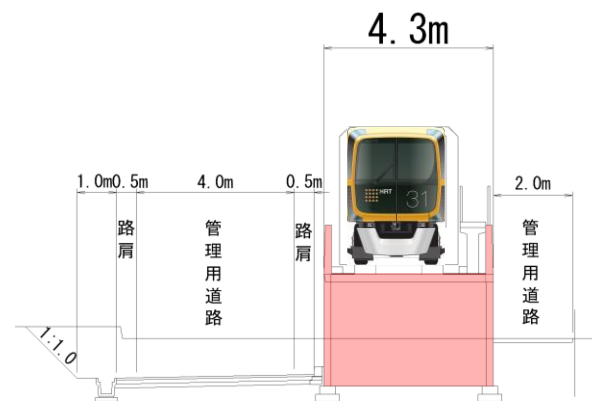


アストラムラインと道路の構造

己斐中央線



地表区間

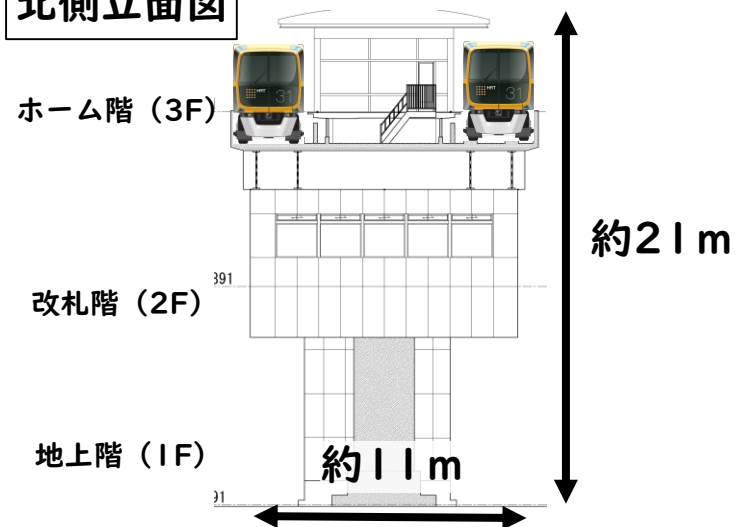


駅の構造

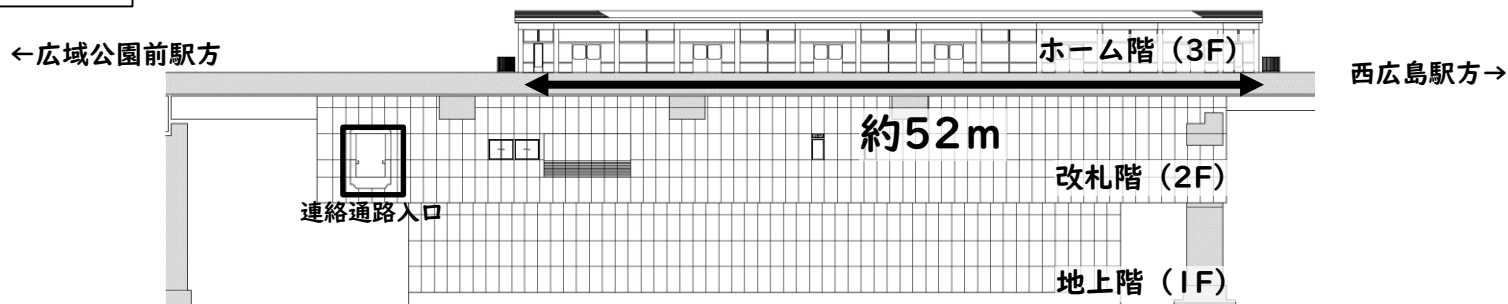
己斐上駅 (仮称)

※本図面の構造は、今後一部変更になる場合があります。

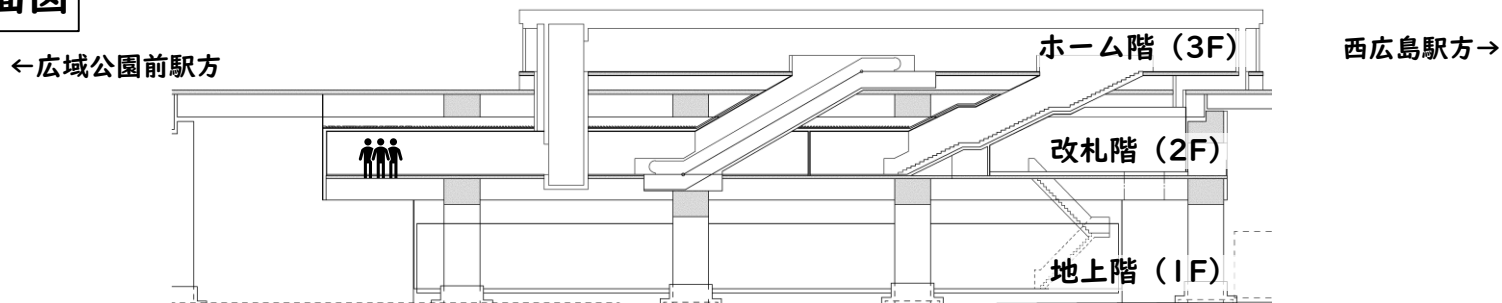
北側立面図



西側立面図



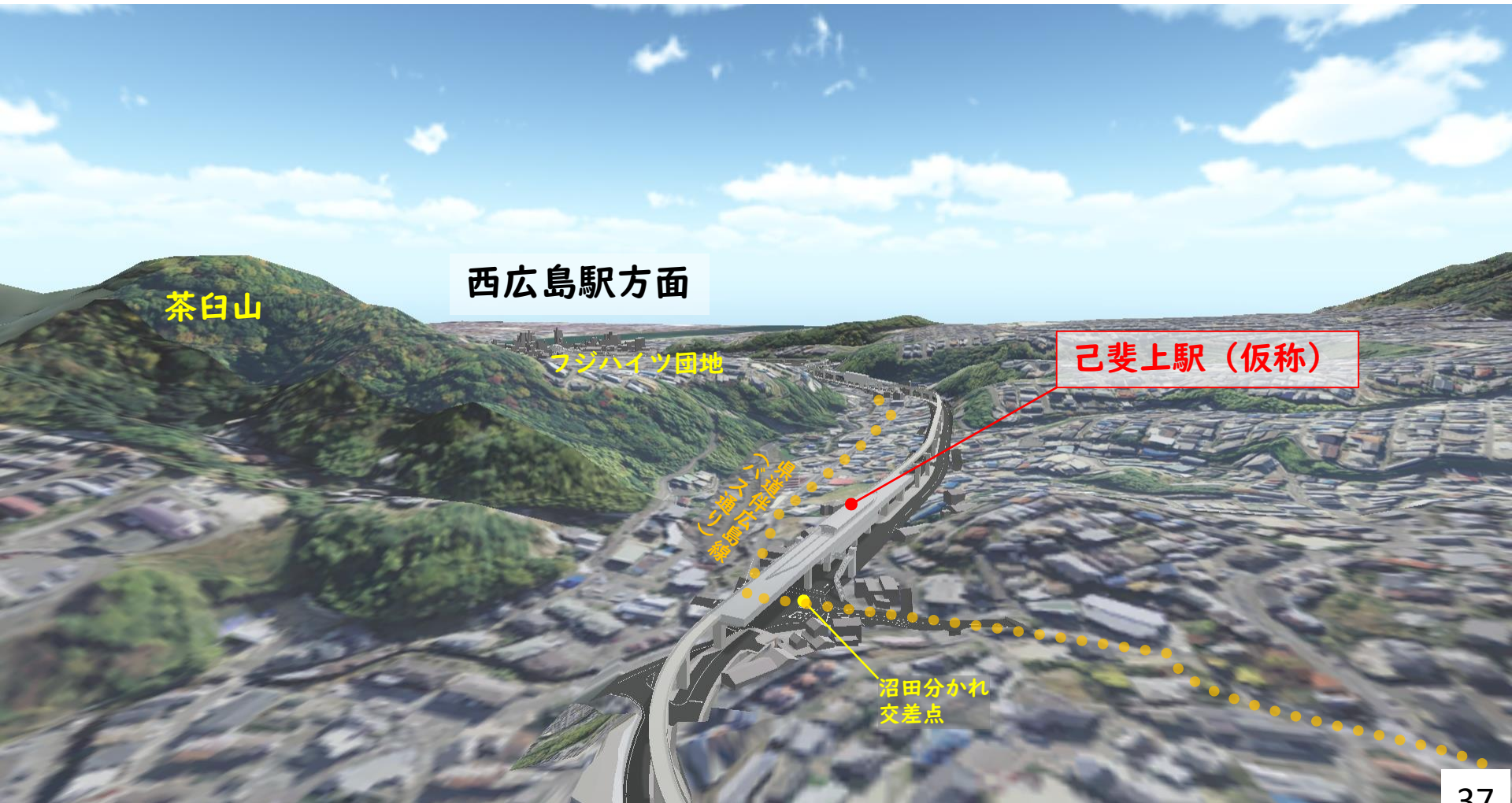
断面図



整備イメージ

沼田分かれ交差点付近（西広島駅方面を望む）

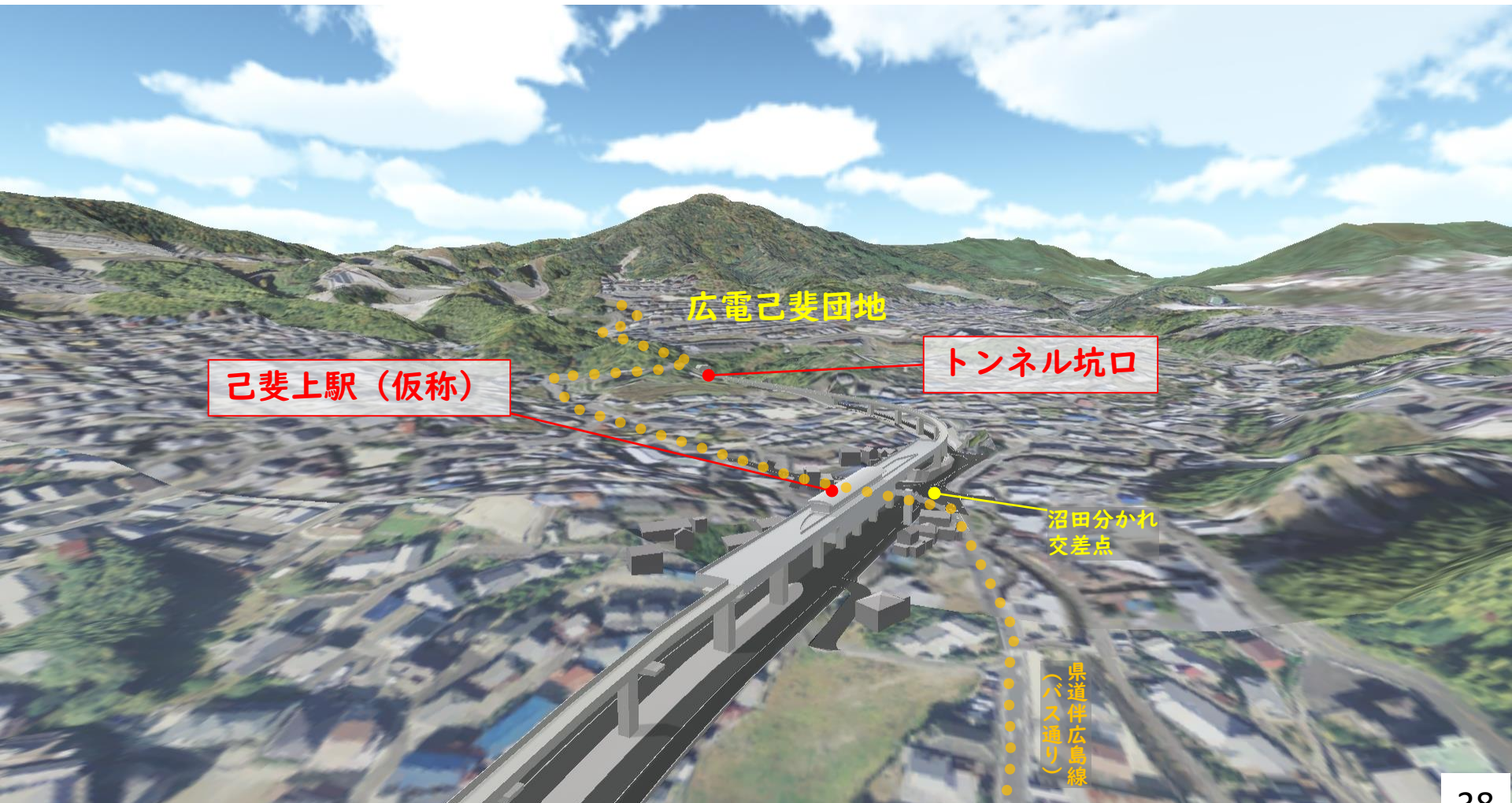
※本イメージは、今後一部変更になる場合があります。



整備イメージ

沼田分かれ交差点付近（広電己斐団地方面を望む）

※本イメージは、今後一部変更になる場合があります。



整備イメージ

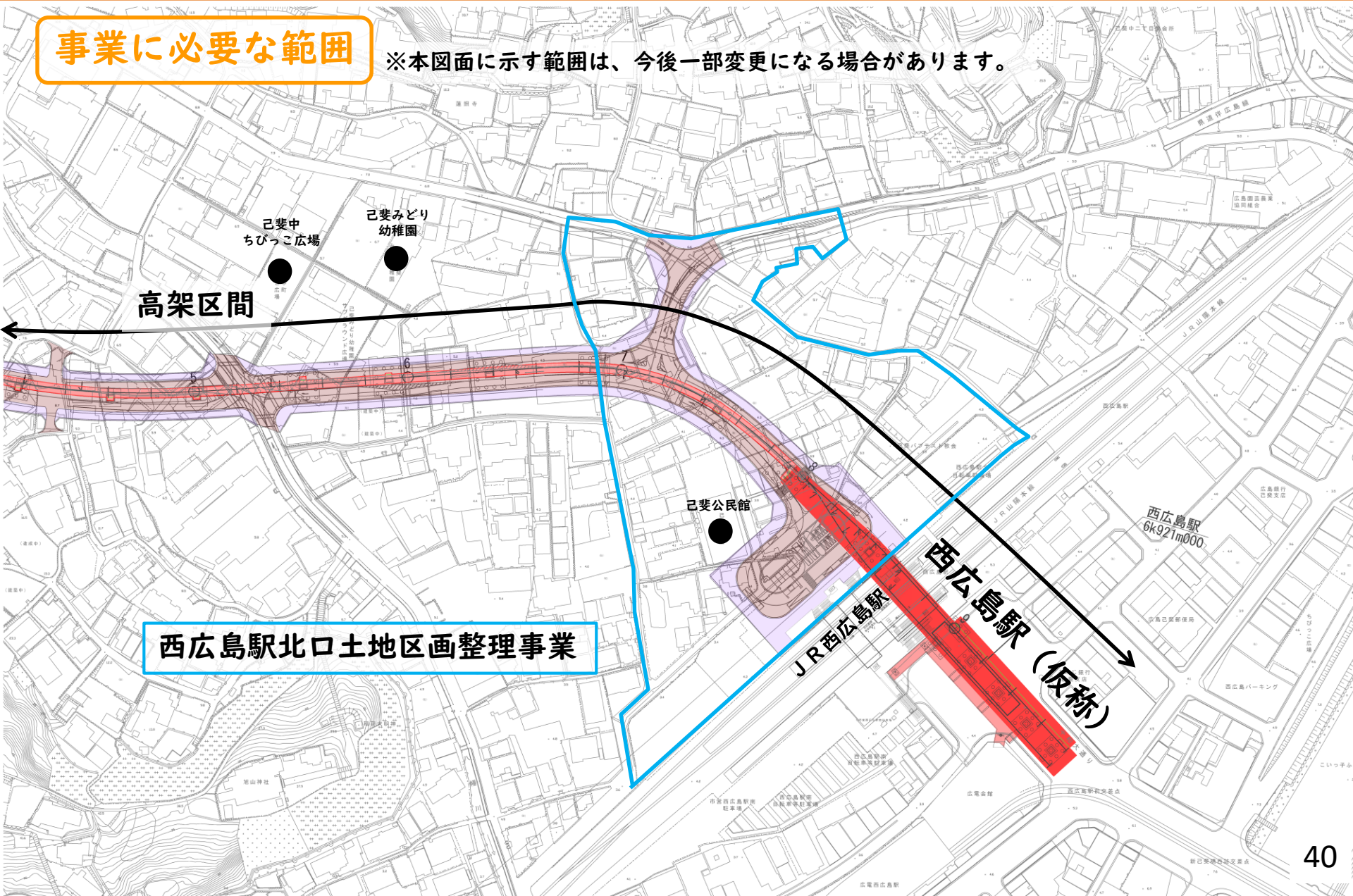
沼田分かれ交差点付近（西広島駅方面を望む）

※本イメージは、今後一部変更になる場合があります。



事業に必要な範囲

※本図面に示す範囲は、今後一部変更になる場合があります。

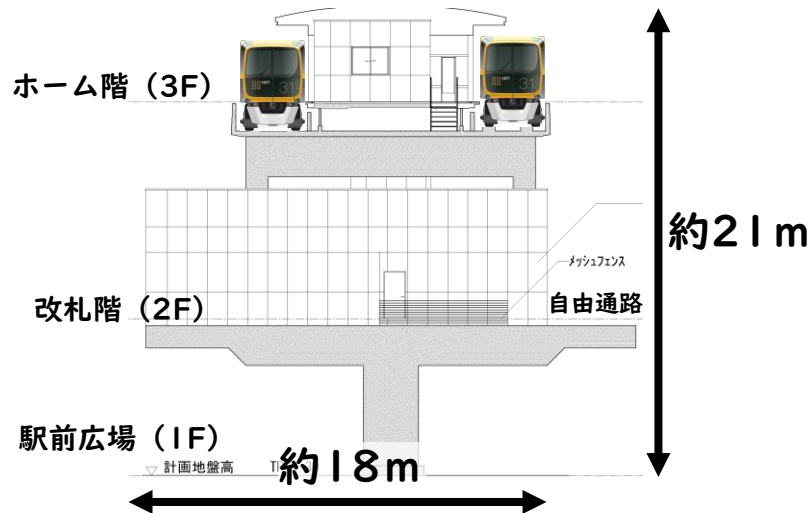


駅の構造

西広島駅（仮称）

※本図面の構造は、今後一部変更になる場合があります。

北側立面図

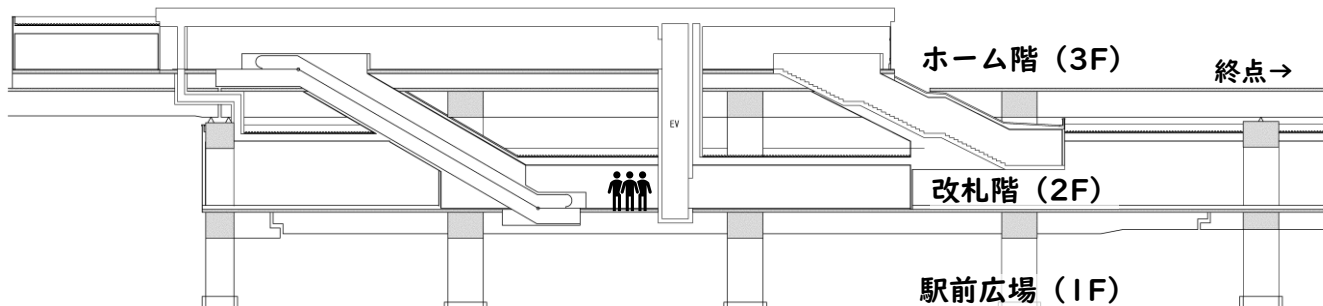


西側立面図

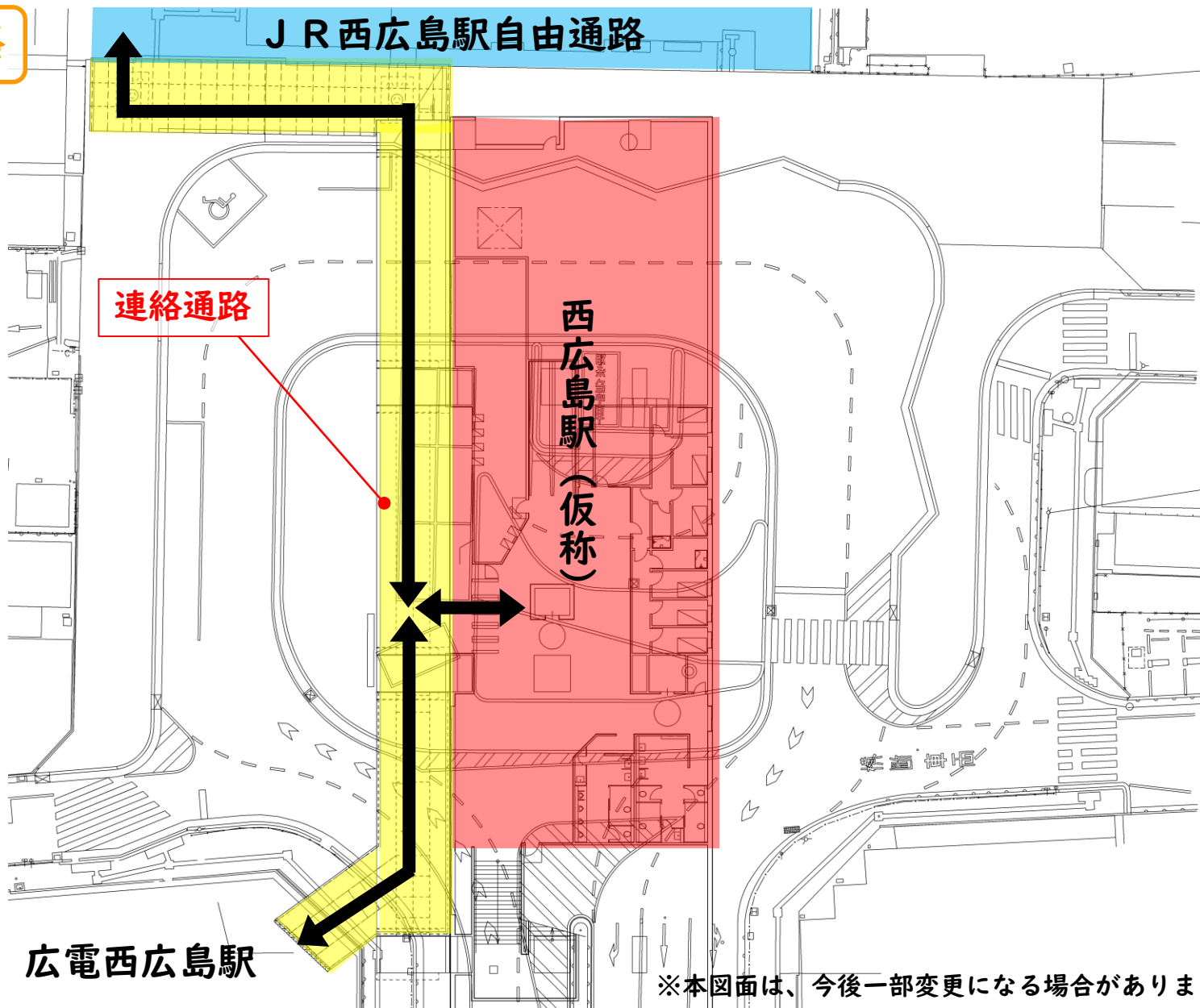


断面図

← 広域公園前駅方



連絡通路

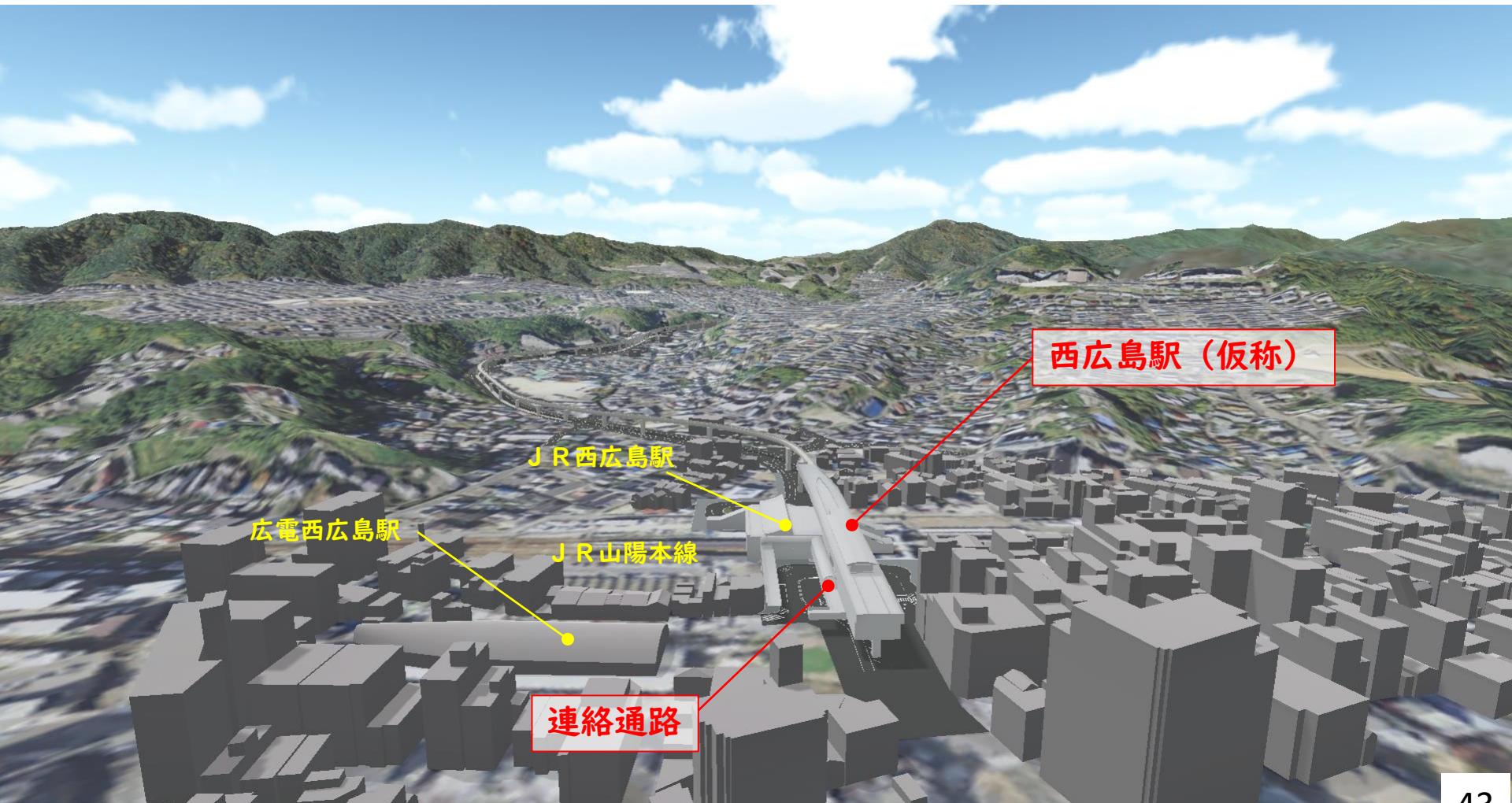


※本図面は、今後一部変更になる場合があります。

整備イメージ

西広島駅付近（広域公園前駅方面を望む）

※本イメージは、今後一部変更になる場合があります。



3

今後の事業の流れ

- ① 都市計画決定までの流れ
- ② 都市計画決定後の事業の流れ

3-① 都市計画決定までの流れ

※本スケジュールは、今後一部変更になる場合があります。

①環境影響評価実施計画書
についての説明会
【令和元年7月】

環境に与える影響の調査・予測・評価の手法を取りまとめた計画書の説明会を行いました。

②地元説明会
【本日】

土地所有者をはじめとした地域の皆様に「事業概要」や「事業に必要な範囲」などをご説明しました。

③都市計画原案の説明会
【今年夏頃】

②で説明した計画案をもとに都市計画原案（都市計画決定する範囲の明示）を作成し、県や国との協議を行ったのち、説明会を行います。

④原案の公告及び縦覧
【2週間】

都市計画原案の内容を広く知っていただくため、公告の日から2週間閲覧いただく手続きです。この期間に申し出があった場合、公聴会を開催し、意見を述べるができる制度があります。

⑤都市計画案の公告・縦覧
【1か月】

⑥環境影響評価準備書の
公告・縦覧及び説明会

いただいたご意見を踏まえ作成した都市計画案と環境影響評価の準備書・要約書を公告縦覧し、併せて説明会を行います。

⑦広島市都市計画審議会

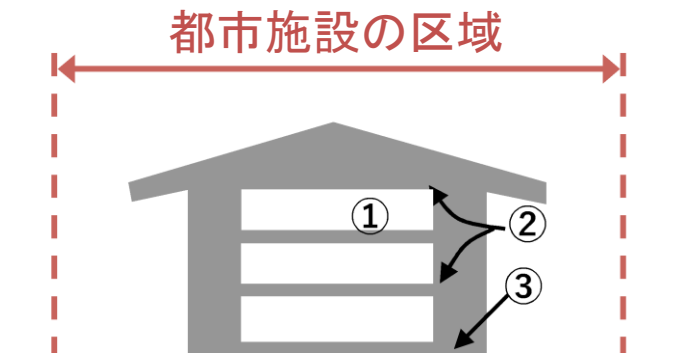
広島市都市計画審議会において、都市計画案の審議が行われます。この際、公聴会において出た意見及び縦覧期間に提出された意見書の要旨が審議会に提出されます。

※本スケジュールは、今後一部変更になる場合があります。

⑧都市計画決定 【令和7年度中】

広島市都市計画審議会で都市計画案が可決された場合、市が都市計画決定の告示を行います。また、環境影響評価書の公告・縦覧を行います。

<都市計画決定されるとその区域には以下のとおり、一定の制限がかかるようになります>



《区域内の建築制限》

- ① 階数が3階以下(地階なし)
- ② 木造・鉄骨造等の構造
- ③ 容易に移転できるもの

3 - ② 都市計画決定後の事業の流れ

※本スケジュールは、今後一部変更になる場合があります。

⑨ 現況調査や詳細設計

土地所有者など、関係者の皆様の理解を得てから、土地の詳細な測量や設計を行います。



⑩ 事業説明会 【令和8年度】

土地所有者など、関係者の皆様に事業の詳細を説明します。



⑪ 事業着手 (事業認可の取得) 【令和8年度末まで】

都市計画法に基づく事業認可を取得します。これにより区域内において「土地の形質の変更」「建物の建築や工作物の設置」「移動の容易でない物件の設置や堆積」を行う場合には市長の許可が必要になります。

3 - ② 都市計画決定後の事業の流れ

※本スケジュールは、今後一部変更になる場合があります。

⑫用地の取得と補償

⑬工事の実施

⑭供用開始
【令和18年度ごろ】

土地の取得や物件の移転に伴う補償は、補償基準に基づき算定し、金銭で行うことになります。



ご清聴ありがとうございました。



事業についての問合せ先

広島市 道路交通局 交通施設整備部 交通施設整備担当

TEL : 0 8 2 - 5 0 4 - 2 3 8 7